



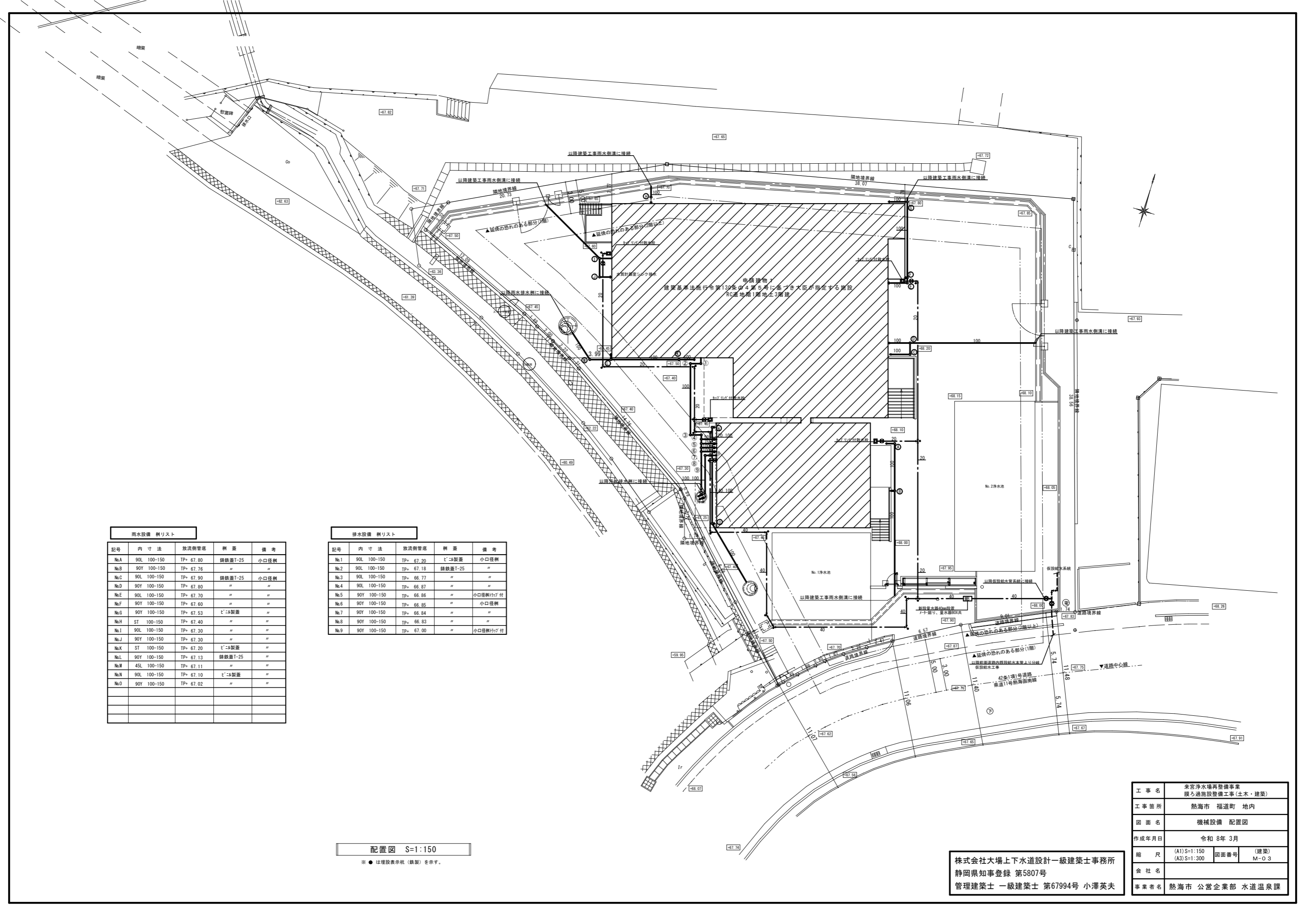
機械設備工事特記仕様書	
11 機器類の落下防止措置	吊り機器類の振れ止めは、「防災拠点等における設備地震対策ガイドライン（静岡県）」による。 吊りボルトの規定長さが0.4m未満の場合は、設置状況に応じた適切な振れ止めを行うこと。
12 パネル落下防止措置	天井カセット型空調屋内機にはパネル落下防止措置を行う。 「防災拠点等における設備地震対策ガイドライン（静岡県）」によるパネル落下防止措置を行う。
13 既存ダクトの再利用	改修標準仕様書第3編2.2.7「既設ダクトの再利用」による。 ダクト内清掃 ※行わない ・ 行う
14 ダクト保温の範囲	外気取入ダクト（OA）：保温する 外気ダクト（EA）：外壁から1m保温する 給気ダクト（SA）：保温する 送気ダクト（RA）：保温しない 排煙ダクト（SM）：保温しない
排煙設備	1 ダクト 2 排煙口の形式 3 排煙口開放装置 4 排煙風量測定 ※ 亜鉛鉄板 ・ 普通鋼板（板厚 ※ 1.6 mm ・ mm） ・ 天井取付（ ・ スリット形 ・ パネル形 ） ・ 壁取付（ ・ スリット形 ・ ） ・ 電気式（遠隔復帰 ・ 要 ・ 不要） ・ ワイヤー式 建築設備定期検査業務基準書2016年版（（一財）日本建築設備・昇降機センター）の排煙風量の検査方法に準ずる。
衛生器具設備	1 掃除流し 2 洗浄水量 排水口形式 ※ 目皿 ・ 鎖付き共栓 改修工事における大便器の洗浄水量の調整調整を（※行う ・ 行わない） 大便器の洗浄水量の調整は次のとおりとする。 新設の場合：6.5リットル、既存利用の場合：便器の仕様に合わせて
屋内給水設備	1 配管材料 2 配管接合 屋内一般 ※ 水道用硬質塩化ビニルライニング鋼管（VB） ・ 水道用ポリエチレン粉体ライニング鋼管（PB） 地中埋設 ※ 水道用硬質塩化ビニルライニング鋼管（VD） ・ 水道用ポリエチレン粉体ライニング鋼管（PD） ねじ接合 ※ 100A 以下 ・ A 以下 フランジ接合 ※ 125A 以上 ・ A 以上（FVB、FVDとする）
屋外給水設備	1 上水道加入金 2 量水器 3 量水器類 4 配管材料 5 配管接合 6 緊急遮断弁装置 7 水圧試験 ・ 不要 ○ 要（※別途 ・ 本工事） ※ 貸与品 ・ 本工事（水道事業者の認定品） ※ 水道事業者の規格 ・ 標準図 形 地中埋設 ※ 水道用硬質塩化ビニルライニング鋼管（VD）（40A 以下） ・ 水道用ポリエチレン二層管（40A 以下） ※ 水道配水用ポリエチレン管（50A 以上） 架空 ※ 水道用硬質塩化ビニルライニング鋼管（VB） ねじ接合 ※ 100A 以下 ・ A 以下 フランジ接合 ※ 125A 以上 ・ A 以上（FVB、FVDとする） 水道配水用ポリエチレン管は電気融着接合とする 駆動方式 ※ 電気式 ・ 機械式 水道配水用ポリエチレン管は、配水用ポリエチレンパイプシステム協会が推奨する試験方法による。
屋内排水設備	1 配管材料 2 配管施工 3 試験 4 その他 雑排水 ・ 排水用硬質塩化ビニルライニング鋼管 ・ リサイクル硬質ポリ塩化ビニル発泡三層管（RF-VP） ○ 硬質塩化ビニル管（VP） ○ 配管用炭素鋼管（白） ○ 排水・通気用耐火二層管 汚水 ・ 排水用硬質塩化ビニルライニング鋼管 ・ リサイクル硬質ポリ塩化ビニル発泡三層管（RF-VP） ○ 硬質塩化ビニル管（VP） ○ 排水・通気用耐火二層管 通気 ・ 配管用炭素鋼管（白） ・ リサイクル硬質ポリ塩化ビニル発泡三層管（RF-VP） ○ 硬質塩化ビニル管（VP） ○ 排水・通気用耐火二層管 (1) 排水横主管に設ける90°曲管は原則として大曲管とする。 (2) 排水縦管の下部曲がり管及び排水横管の水平曲がり管は大曲管とする。 漏水試験 ・ 行わない ※ 行う 煙試験 ※ 行わない ・ 行う 排水の通水試験は、樹への放流を確認し、報告書を作成すること。 （空調ドレン排水を含む） 流しの床上部分の配管を硬質塩化ビニル管（VP）とする場合は監督職員と協議する。（フレキシブルジョイントによる接続は不可） 耐火二層管は国土交通大臣認定及び（一財）日本消防設備安全センター性能評定に基づき、伸縮継手を設置すること。
屋外排水設備	1 放流納付金 2 配管材料 3 樹類 4 樹の深さ ・ 不要 ○ 要（○ 別途工事 ・ 本工事） ※ 硬質塩化ビニル管（VU） ・ リサイクル硬質ポリ塩化ビニル三層管（RS-VU） マンホールは組立式とする。蓋には汚水、雨水等の文字を入れる。 蓋の鎖 鉄製蓋 ※ 要 ・ 不要 塩化ビニル製蓋 ・ 要 ※ 不要 ※ 排水を接続する市町の指針、基準等の規定による。 ・ 以下による。（排水を接続する市町の指針、基準等がない場合） 汚水樹 小口径樹（150mm（流入口径75mm以下に限る））：深さ1,000mm以下 小口径樹（200mm）：深さ1,500mm以下 小口径樹（300mm）：深さ2,500mm以下 雨水樹（ハット付） 小口径樹（150mm）：深さ1,200mm以下 小口径樹（200mm）：深さ1,500mm以下 小口径樹（300mm）：深さ2,500mm以下

給湯設備	1 配管材料 2 配管保温外表 ・ 一般配管用ステンレス鋼管 ○ 鋼管（硬質M） ・ 水道用耐熱性硬質塩化ビニルライニング鋼管 ・ 保温付被覆鋼管（保温14mm以上） 屋内露出 ※ 合成樹脂製カパー 屋外露出 ・ 合成樹脂製カパー ※ ステンレス鋼板
消火設備	1 配管材料 2 屋内消火栓箱 屋内一般 ※ 配管用炭素鋼管（白） ・ 圧力配管用炭素鋼管（STPG370 白管 sch40） 原則としてハウジング形継手は使用しない。 地中埋設 ※ 消火用硬質塩化ビニル外面被覆鋼管（VS） ・ 消火用硬質塩化ビニル外面被覆鋼管（STPG370VS 白管 sch40） ※ 製造者標準仕様 ・ 標準図（P - ）による。
ガス設備	1 ガスの種類 2 配管材料 3 ガスメーター 4 ガス漏れ警報機 5 緊急遮断弁 6 その他 ・ 都市ガス Kcal/nm3 ・ 液化石油ガス Kcal/nm3 屋内一般 ※ 配管用炭素鋼管（白） 地中埋設 ※ ポリエチレン被覆鋼管（PLP-PLS） ・ カプ用ポリエチレン管（PE） ※ 貸与品 ・ 本工事 外部出力端子（※有 ・ 無） ・ 設ける ・ 設けない ガスボンベ転倒防止の鎖は本工事とする。
浄化槽設備	1 処理方式 2 処理能力 3 本体構造 4 放流水質 5 配管材料 6 土留め工法 合併処理 ・ 建築基準法施行令第35条の認定品による ・ 建設省告示第1292号による。第（ ）（ ）方式） 処理対象人員 人 処理水量 m3/日 ・ コンクリート製 ・ FRP製 BOD ppm 以下 ・ 一般配管用ステンレス鋼管（ ） ・ 耐熱性硬質塩化ビニル管（ ） 配管用炭素鋼管（白）（ ）
井設備	1 掘削方式 2 ケーシング 3 ストレーナー 4 電気検漏 5 水質検査 ・ 浅井戸 ・ 深井戸 ・ ローター式 ・ パーカッション式 ・ ダウサホールハンマ式 ※ 配管用炭素鋼管（黒） ・ ※ ステンレス製各種型 ※ 連続測定 ・ スポット測定 ※ 行う（原水全項目） ・ 行わない
撤去工事	1 冷媒（フロン系）の回収 2 家庭用エアコンの処分 3 吸収冷凍機、吸収冷凍水機等の美化リチウム水溶液等 4 石綿含有建材の除去工事 ※ 無 ・ 有 （1）冷媒の回収にあたっては、「フロン類の使用の合理化及び管理の適正化に関する法律（フロン排出抑制法）」に従って行うこと。 また、法に規定するもの他、次の書類を監督職員に提出すること。 （ア）第一種フロン類充填回収業者登録通知書の写し （イ）フロン類の処理に関する証明書（充填証明書、回収証明書等） （2）行程管理票の様式は、監督職員の指示による。 家庭用のエアコン等で「特定家庭用機器再商品化法（家電リサイクル法）」の対象となっているものは、本工事では撤去までとし、処分等については、施設管理者へ引き渡しを行う。 ※ 無 ・ 有 関係法令に従い、専門業者により適正に処理すること。 事前調査 ※ 行う ・ 行わない 工事着手に先立ち、目視及び貸与する設計図書等により石綿を含有している建築材料等の使用の有無について調査する。 分析による石綿含有建材の調査 ※ 行わない ・ 行う（箇所） 測定箇所等は監督職員の指示による。 石綿粉じん濃度測定 ※ 行わない ・ 行う（箇所） 測定箇所等は監督職員の指示による。 石綿作業主任者 石綿作業主任者技能講習修了者又は平成18年3月以前の特定化学物質作業主任者の有資格者の内から選任し、法令に基づき、作業の方法、労働者の指導等必要な措置を行うこと。 石綿含有品 ・ フランジ用カスケット（ ・ 配管 ・ ダクト） ・ 配管用成形保温材 ・ 天井材 ・ 外壁（ ・ 塗材 ・ スレート ・ ） 撤去部にアスベストを含む材料が使用されている場合は、適切に処理を行い、必要に応じて官公庁等への届出を行うこと。 石綿含有建材の塗布された外壁及び石綿含有スレート板等の外壁面に対して、足場及び配管等の支持のため、アンカーを打設する際にも、石綿作業主任者を配置し、外壁面に対して湿潤状態とし、養生機能付き電動工具を使用する等、飛散防止措置を講ずること。

その他	1 ステンレス材を酸洗した場合、その廃液は産業廃棄物として適切に処理を行うこと。 2 舗装版切断時の濁水は産業廃棄物として適切に処理を行うこと。
	別表1 名 称 配管類 ○ 給水管 ・ 排水管 ・ 冷温水管 ・ 冷媒管 ・ 弁類 ・ 仕切弁 ・ バタフライ弁 ・ 逆止弁 ・ 緊急遮断弁 ポンプ類 ・ 給水用ポンプ ・ 空調用ポンプ ・ 消火ポンプ ・ ・ タンク類 ・ 受水槽 ・ 高架水槽 ・ 貯湯槽 ・ 膨脹水槽 ・ 空調設備工事用機材 ○ パッケージエアコン ・ 空調機（AHU） ・ 冷却塔 ・ ヘッダー ・ 自動制御機器類 ・ 中央監視盤 ・ リモート盤 ・ ・ 給排水衛生設備工事用機材 ○ 衛生器具 ・ 水栓 ・ 組立てマンホール ・ ・ 浄化槽 ・ FRP浄化槽 ・ 動力盤、制御盤 ・ ブLOWER ・ ・ さく井 ・ スクリーン ・ ・ ・ その他 ・ スリーブ（つば付鋼管） ・ ・ ○ 印の付いたものを適用する。
	別表2 設備機器・配管の支持、固定は、以下の図書を適用する。 ガイドライン：静岡県防災拠点等における設備地震対策ガイドライン（平成25年度） センター指針：建築設備耐震設計・施工指針（2014年版） 施設分類 設備機器・配管等の支持、固定 左記のうち、横引き配管などの支持 防災上重要な機能を必要とする防災拠点等 ガイドライン* ガイドライン* 防災上重要な施設 ガイドライン* 標準仕様書 一般の施設 標準仕様書 標準仕様書 *ガイドラインに記載のない内容は、センター指針を適用する。

株式会社大場上下水道設計一級建築士事務所  
静岡県知事登録 第5807号  
管理建築士 一級建築士 第67994号 小澤英夫

工事名	未宮浄水場再整備事業 膜ろ過施設整備工事（土木・建築）		
工事箇所	熱海市 福道町 地内		
図面名	機械設備工事特記仕様書 2/2		
作成年月日	令和 8年 3月		
縮尺	(A1)S=1: - (A3)S=1: -	図面番号	(建築) M-02
会社名			
事業者名	熱海市 公営企業部 水道温泉課		



雨水設備 樹リスト

記号	内寸法	放流側管底	材質	備考
No.A	90L 100-150	TP+ 67.80	鑄鉄蓋T-25	小口径樹
No.B	90Y 100-150	TP+ 67.76	"	"
No.C	90L 100-150	TP+ 67.90	鑄鉄蓋T-25	小口径樹
No.D	90Y 100-150	TP+ 67.80	"	"
No.E	90L 100-150	TP+ 67.70	"	"
No.F	90Y 100-150	TP+ 67.60	"	"
No.G	90Y 100-150	TP+ 67.53	ビニル製蓋	"
No.H	ST 100-150	TP+ 67.40	"	"
No.I	90L 100-150	TP+ 67.30	"	"
No.J	90Y 100-150	TP+ 67.30	"	"
No.K	ST 100-150	TP+ 67.20	ビニル製蓋	"
No.L	90Y 100-150	TP+ 67.13	鑄鉄蓋T-25	"
No.M	45L 100-150	TP+ 67.11	"	"
No.N	90L 100-150	TP+ 67.10	ビニル製蓋	"
No.O	90Y 100-150	TP+ 67.02	"	"

排水設備 樹リスト

記号	内寸法	放流側管底	材質	備考
No.1	90L 100-150	TP+ 67.20	ビニル製蓋	小口径樹
No.2	90L 100-150	TP+ 67.18	鑄鉄蓋T-25	"
No.3	90L 100-150	TP+ 66.77	"	"
No.4	90L 100-150	TP+ 66.87	"	"
No.5	90Y 100-150	TP+ 66.86	"	小口径樹付
No.6	90Y 100-150	TP+ 66.85	"	小口径樹
No.7	90Y 100-150	TP+ 66.84	"	"
No.8	90Y 100-150	TP+ 66.83	"	"
No.9	90Y 100-150	TP+ 67.00	"	小口径樹付

配置図 S=1:150  
 ※ ● は埋設表示杭（鉄製）を示す。

株式会社大場上下水道設計一級建築士事務所  
 静岡県知事登録 第5807号  
 管理建築士 一級建築士 第67994号 小澤英夫

工事名	未宮浄水場再整備事業 膜ろ過施設整備工事(土木・建築)
工事箇所	熱海市 福道町 地内
図面名	機械設備 配置図
作成年月日	令和 8年 3月
縮尺	(A1) S=1:150 (A3) S=1:300
会社名	図面番号 M-03
事業者名	熱海市 公営企業部 水道温泉課

機 器 表

記 号	機 器 名	機 器 仕 様	数 量	備 考
EH-1	電気温水器	給湯専用 床置き形 タンク容量460L ヒーター容量 5.4KW 本体重量 85Kg 満水時 536Kg 電源 1φ200V-5.408KW 給湯リモコン リモコンコード 転倒防止金物 絶縁パイプ 脚部カバー 間接排水 他附属品一式	1	2階空調機械室(1)US用
EH-2	電気温水器	床置き形 飲料用 先止め式 貯湯量12L 1φ200V-1.5KW 密閉式排水ホッパー 他附属品一式	1	2階給湯室

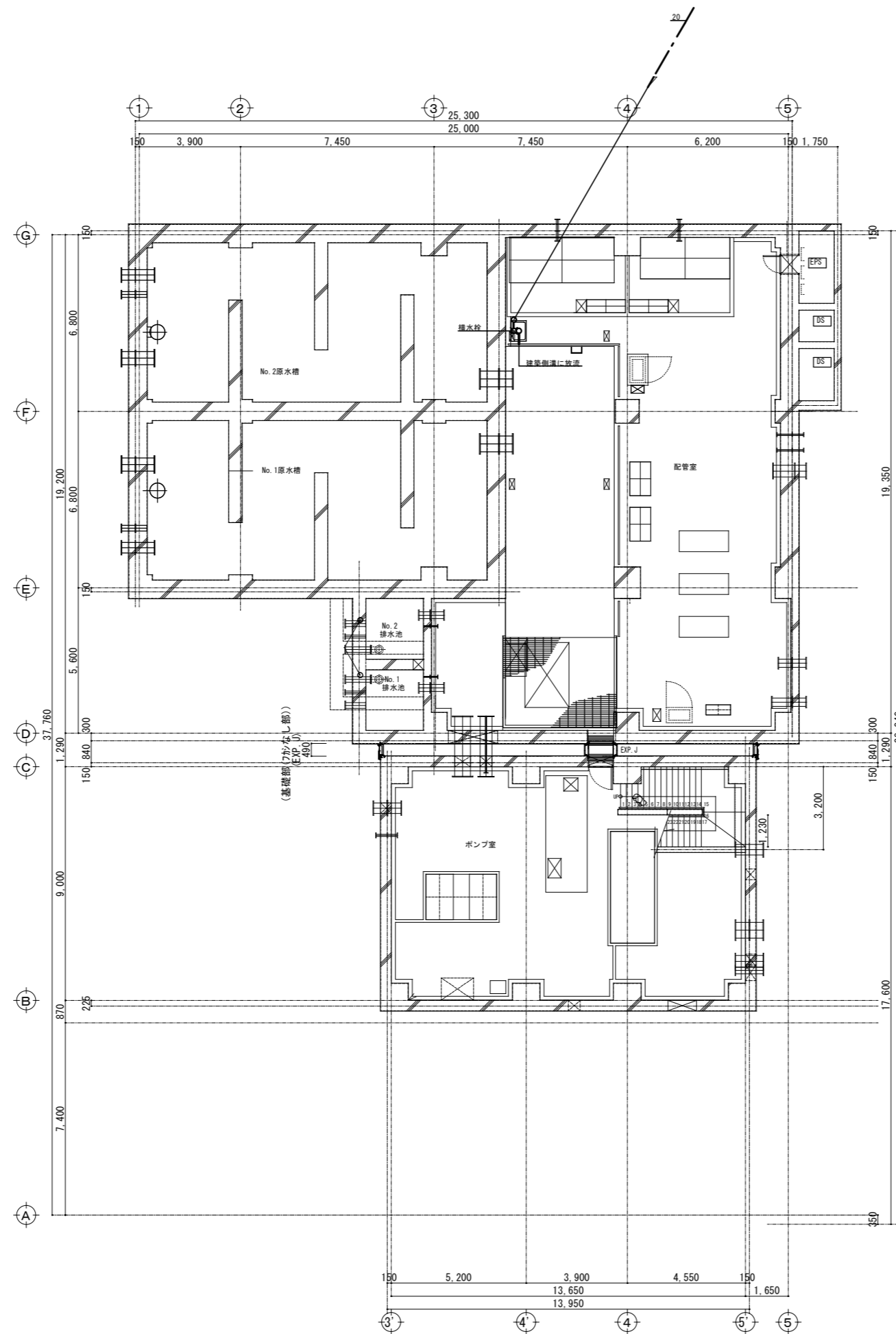
器 具 表

器 具	参 考	部 屋 名 称	庁 舎										外 部	合 計		
			B棟	1 階			2 階			3 階						
				配管室	水質計器室	風呂過室	次亜注入設備室	男子トイレ	女子トイレ	U S	給湯室	男子トイレ			女子トイレ	多目的トイレ
洋風大便器	CS400B+SH400BA+TCF6543AK 紙巻器: YH701	付属品一式含む						2	2				2	1		7
多目的大便器	CS597BCS+SH596BAYR+TCF5841AUP+EWC385CS 紙巻器: YH701	"													1	1
小便器	UFS900JCS	"						2					2			4
カウンター一体式洗面器	MK50 カウンター L=1600タイプ 洗面器2連タイプ オーバーフロー付 自動水栓: TLE26SS2A 電気温水器: REAH03B11RS265K	"						1	1				1			3
カウンター一体式洗面器	MK50 カウンター L=800タイプ 洗面器1連タイプ オーバーフロー付 自動水栓: TLE26SS2A 電気温水器: REAH03B11RS265K	"												1		1
壁掛け洗面器	L270C+TLE26SS2A+TL220D+TLDP2105JA 電気温水器: REAH03B11RS265K	"												1		1
掃除流し	SK22A+T23AEQ20C+TN114+T9R+T37SGEP	"						1								1
混合栓	TKS05312J	"										1				1
横水栓	T130AUN13C	"	1	1	1	1										4
ｶｯﾌﾟﾘﾝｸﾞ付ｷｰ式散水栓	T28KUNH13 SUS製BOX共	"													4	4
湯沸し流し	建築工事	"										(1)				(1)
ユニットシャワー	建築工事 シャワー水栓 照明器具共	"									(2)					(2)
多目的手すり	T112CL11	"						2	2				2	1	1	8
跳ね上げ式手すり	T112HK7R	"												1		1
小便器用手すり	T112CU22	"						1					1			2
洗面器用手すり	T114CP5R	"						2	2				2	2		8
ベビーシート	YKA24N	"												1		1

品番はTOTO参考品番とする。

株式会社大場上下水道設計一級建築士事務所  
静岡県知事登録 第5807号  
管理建築士 一級建築士 第67994号 小澤英夫

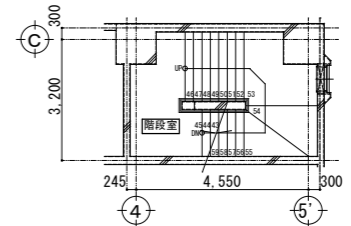
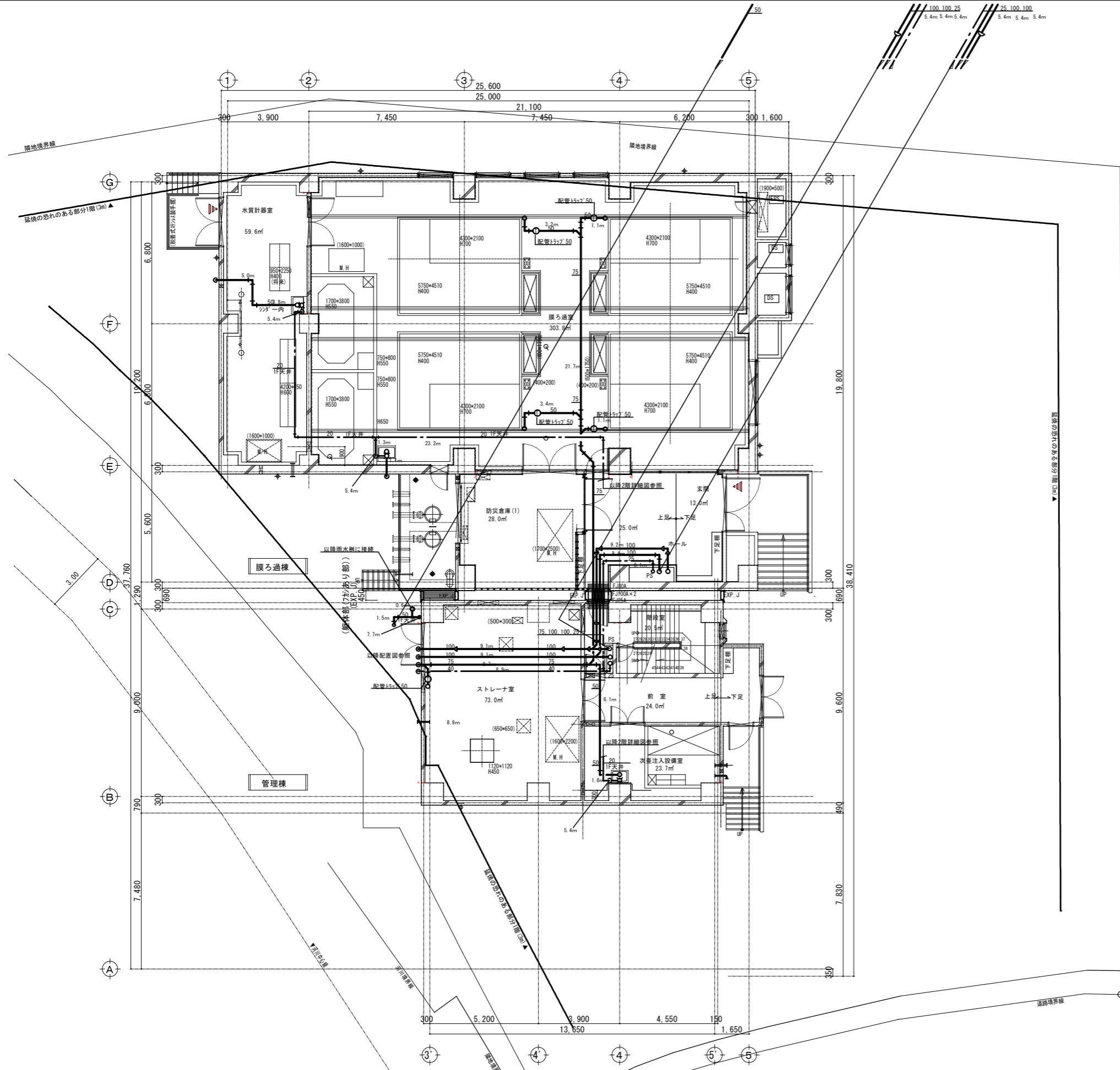
工事名	来宮浄水場再整備事業 風呂過施設整備工事(土木・建築)		
工事箇所	熱海市 福道町 地内		
図面名	衛生設備 機器・器具表		
作成年月日	令和 8年 3月		
縮 尺	(A1)S=1: - (A3)S=1: -	図面番号	(建築) M-04
会社名			
事業者名	熱海市 公営企業部 水道温泉課		



B1階平面図 S=1:100

株式会社大場上下水道設計一級建築士事務所  
 静岡県知事登録 第5807号  
 管理建築士 一級建築士 第67994号 小澤英夫

工事名	未宮浄水場再整備事業 暖房施設整備工事(土木・建築)		
工事箇所	熱海市 福道町 地内		
図面名	衛生設備 地下1階平面図		
作成年月日	令和 8年 3月		
縮尺	(A1)S=1:100 (A3)S=1:200	図面番号	(建築) M-05
会社名			
事業者名	熱海市 公営企業部 水道温泉課		

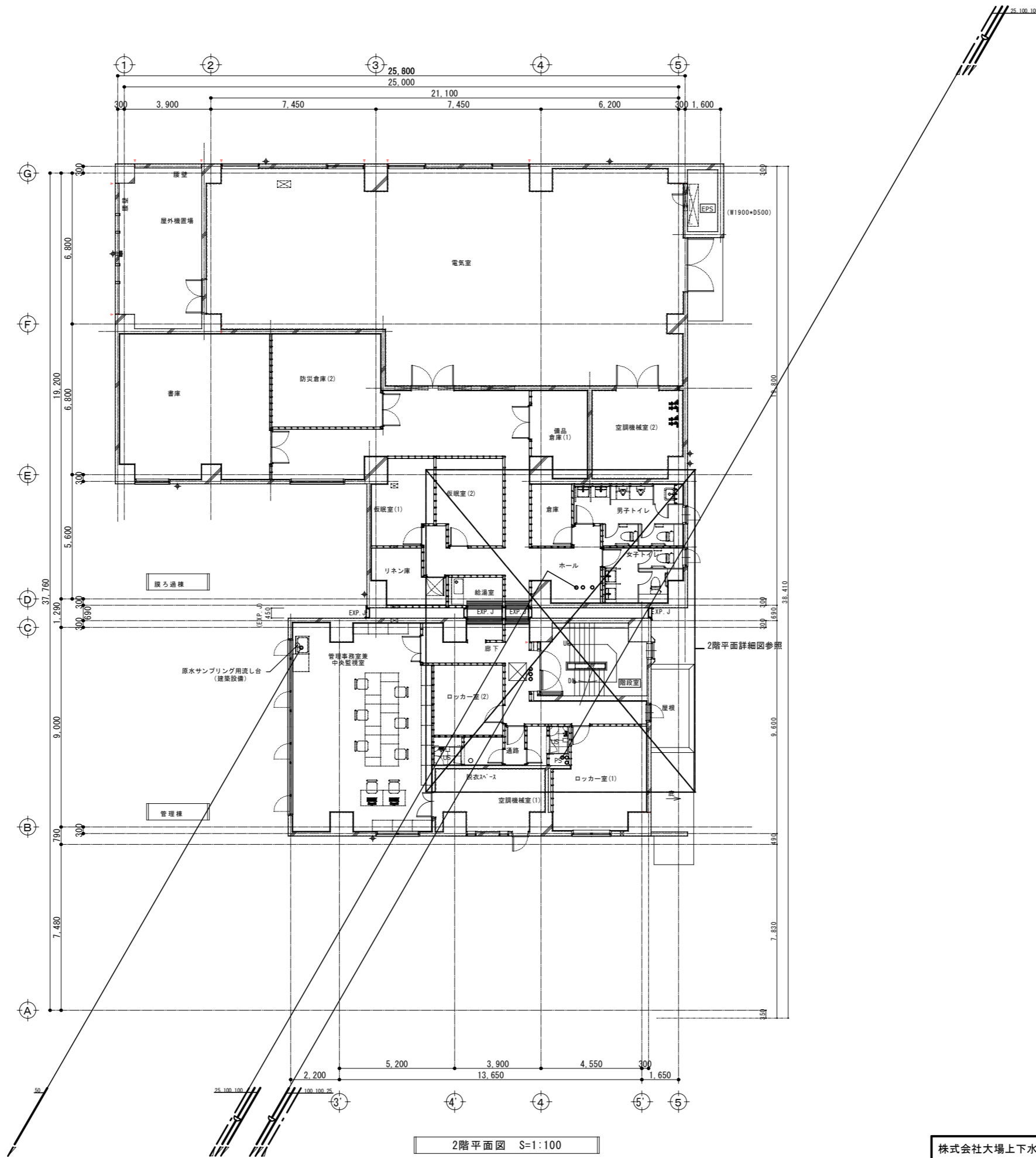


1階平面図 S=1:100

※特記なき配管は下階天井配管とする。

株式会社大場上下水道設計一級建築士事務所  
 静岡県知事登録 第5807号  
 管理建築士 一級建築士 第67994号 小澤英夫

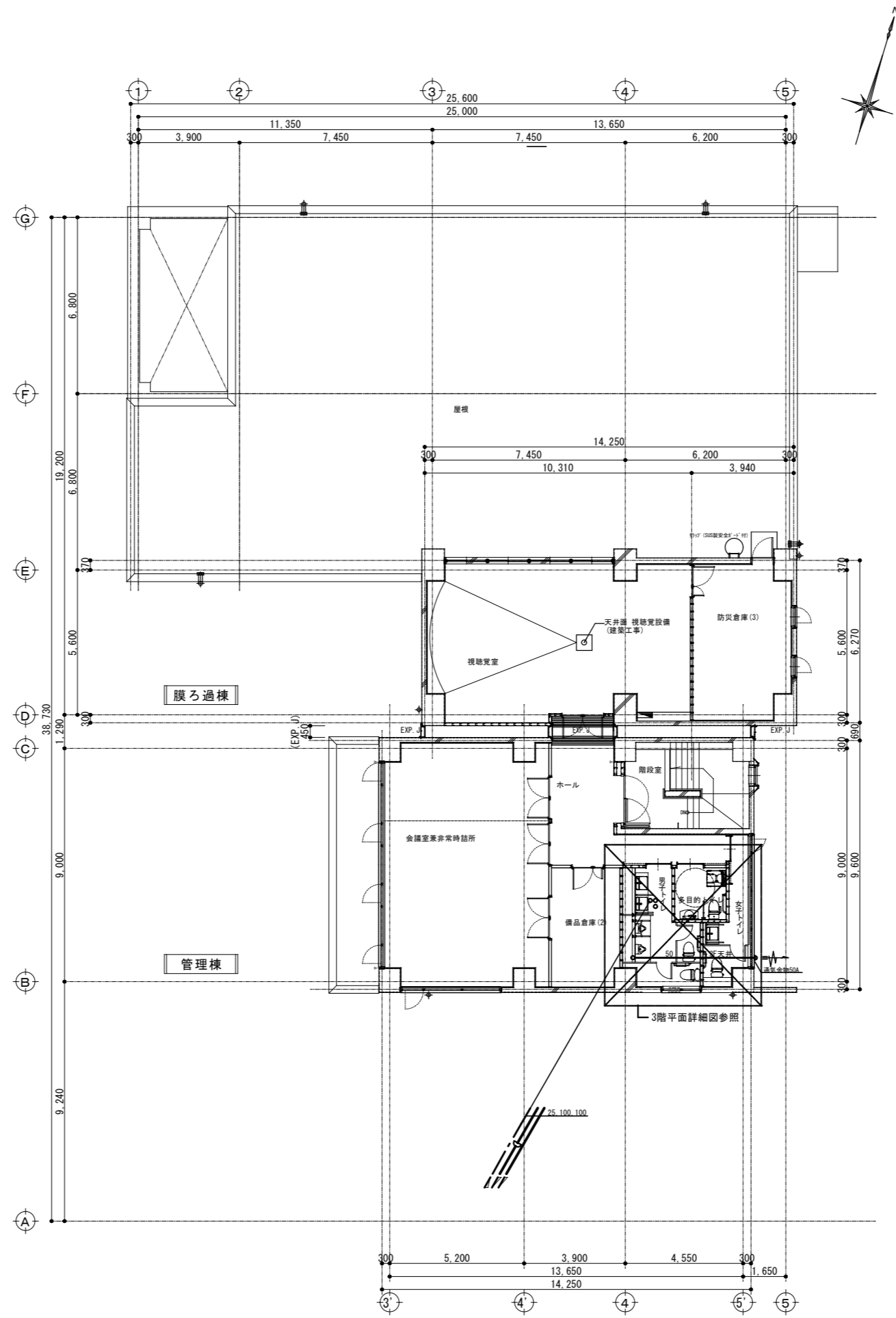
工事名	来宮浄水場再整備事業 膜ろ過施設整備工事(土木・建築)		
工事箇所	熱海市 福道町 地内		
図面名	衛生設備 1階平面図		
作成年月日	令和 8年 3月		
縮尺	(A1)S=1:100 (A3)S=1:200	図面番号	(建築) M-06
会社名			
事業者名	熱海市 公営企業部 水道温泉課		



2階平面図 S=1:100

株式会社大場上下水道設計一級建築士事務所  
 静岡県知事登録 第5807号  
 管理建築士 一級建築士 第67994号 小澤英夫

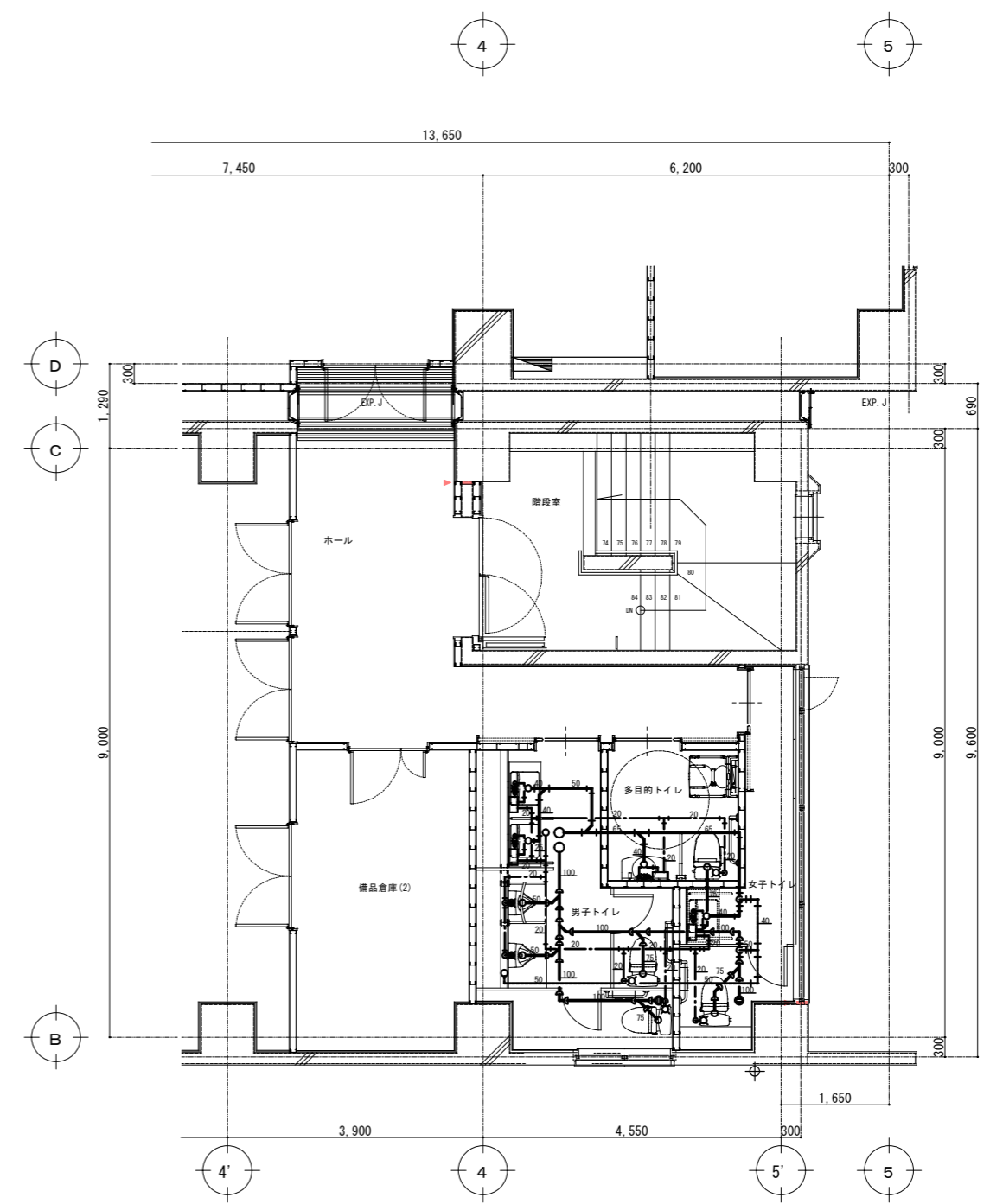
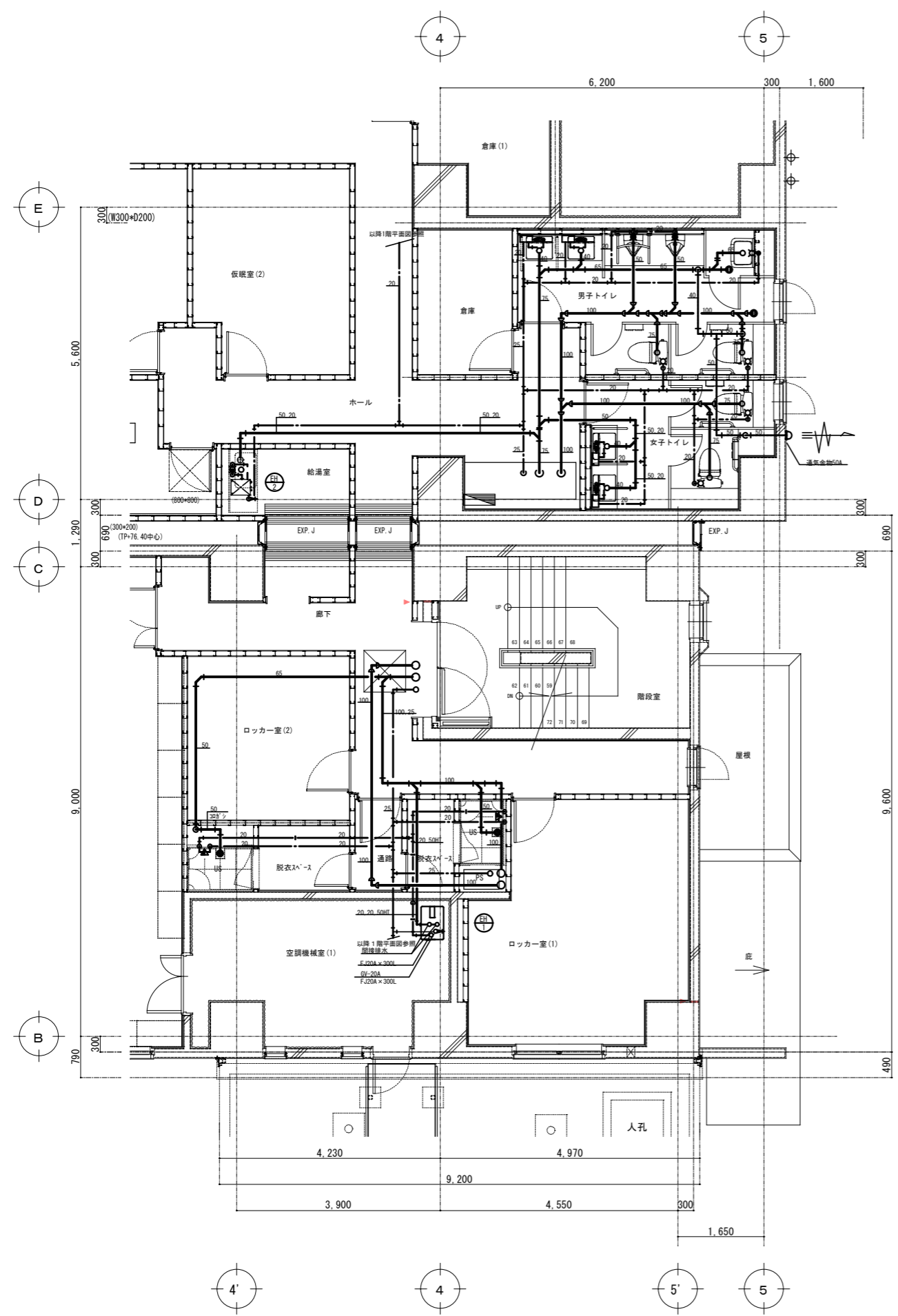
工事名	未宮浄水場再整備事業 膜ろ過施設整備工事(土木・建築)		
工事箇所	熱海市 福道町 地内		
図面名	衛生設備 2階平面図		
作成年月日	令和 8年 3月		
縮尺	(A1)S=1:100 (A3)S=1:200	図面番号	(建築) M-O.7
会社名			
事業者名	熱海市 公営企業部 水道温泉課		



3階平面図 S=1:100

株式会社大場上下水道設計一級建築士事務所  
 静岡県知事登録 第5807号  
 管理建築士 一級建築士 第67994号 小澤英夫

工事名	来客浄水場再整備事業 膜ろ過施設整備工事(土木・建築)		
工事箇所	熱海市 福道町 地内		
図面名	衛生設備 3階平面図・R階平面図		
作成年月日	令和 8年 3月		
縮尺	(A1)S=1:100 (A3)S=1:200	図面番号	(建築) M-08
会社名			
事業者名	熱海市 公営企業部 水道温泉課		



株式会社大場上下水道設計一級建築士事務所  
 静岡県知事登録 第5807号  
 管理建築士 一級建築士 第67994号 小澤英夫

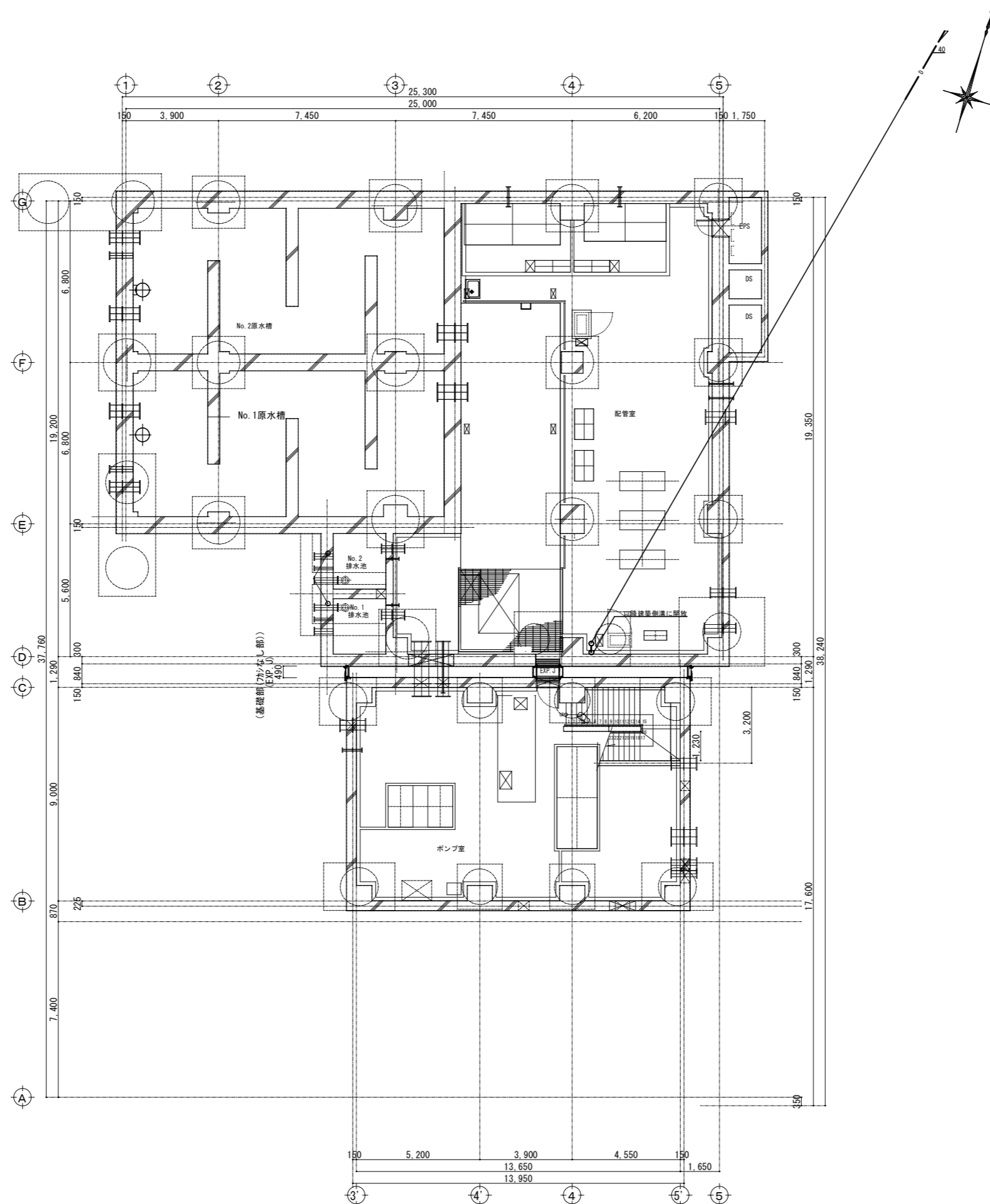
工事名	来宮浄水場再整備事業 曝ろ過施設設備工事(土木・建築)		
工事箇所	熱海市 福道町 地内		
図面名	衛生設備 2・3階平面詳細図		
作成年月日	令和 8年 3月		
縮尺	(A1)S=1:50 (A3)S=1:100	図面番号	(建築) M-09
会社名			
事業者名	熱海市 公営企業部 水道温泉課		

機器表(1)

機器番号	機器名称	機器仕様	電気容量		相	電圧	台数	据付位置	備考
			(kw)	(φ)					
PAC-1	空冷ヒートポンプエアコン 2台同時運転機	型式：天井吊り形	消費電力						
		冷房能力：25.0kW (11.3~28.0)	comp	4.52			屋外機2台	2階電気室	
		暖房能力：28.0kW (12.6~35.0)	冷房時	9.57	3	200	屋内機4台		
		耐塩害仕様、リモコン、ゴム防振、標準フィルタ- 7ケイブフィルタ-、他標準付属品一式共	暖房時	8.57	3	200			
PAC-2	空冷ヒートポンプエアコン 2台同時運転機	型式：天井吊り形 (78770-)	消費電力						
		冷房能力：14.0kW (6.3~16.0)	comp	2.83			屋外機2台	3階視聴覚室	
		暖房能力：16.0kW (7.3~20.0)	冷房時	3.50	3	200	屋内機4台	3階会議室兼非常時結所	
		耐塩害仕様、リモコン、ゴム防振、標準フィルタ- 他標準付属品一式共	暖房時	3.80	3	200			
PAC-3	空冷ヒートポンプエアコン 2台同時運転機	型式：天井吊り形 (78770-)	消費電力						
		冷房能力：12.5kW (5.7~14.0)	comp	2.38			屋外機1台	2階管理事務所兼中央監視室	
		暖房能力：14.0kW (6.3~18.0)	冷房時	2.95	3	200	屋内機2台		
		耐塩害仕様、リモコン、ゴム防振、標準フィルタ- 他標準付属品一式共	暖房時	3.20	3	200			
PAC-4	空冷ヒートポンプエアコン	型式：天井吊り形 (SUS製717)	消費電力						
		冷房能力：7.1kW (3.4~8.0)	comp	1.29			1	1階次亜注入設備室	
		暖房能力：8.0kW (3.6~10.6)	冷房時	2.20	3	200			
		耐塩害仕様、リモコン、ゴム防振、標準フィルタ- 他標準付属品一式共	暖房時	2.44	3	200			
PAC-5	空冷ヒートポンプエアコン	型式：天井吊り形 (78770-)	消費電力						
		冷房能力：5.0kW (1.3~5.6)	comp	1.10			1	1階ホ-ル	
		暖房能力：5.6kW (1.4~7.1)	冷房時	1.27	3	200			
		耐塩害仕様、リモコン、ゴム防振、標準フィルタ- 他標準付属品一式共	暖房時	1.34	3	200			
PAC-6	R-1エアコン	型式：天井吊り形 (シングル700-)	消費電力						
		冷房能力：3.6kW (0.6~3.7)					1	2階ロカ-室(1)	
		暖房能力：4.8kW (0.5~7.5)	冷房時	1.02	1	200			
		耐塩害仕様、リモコン、ゴム防振、標準フィルタ- 他標準付属品一式共	暖房時	1.40	1	200			
PAC-7	R-1エアコン	型式：天井吊り形 (シングル700-)	消費電力						
		冷房能力：2.8kW (0.6~3.3)					1	2階ロカ-室(2)	
		冷房能力：4.0kW (0.5~7.3)	冷房時	0.69	1	200			
		耐塩害仕様、リモコン、ゴム防振、標準フィルタ- 他標準付属品一式共	暖房時	1.02	1	200			
PAC-8	R-1エアコン	型式：壁掛け形	消費電力						
		冷房能力：2.2kW (0.6~2.8)					2	2階仮眠室(1・2)	
		冷房能力：2.2kW (0.7~3.9)	冷房時	0.56	1	100			
		耐塩害仕様、リモコン、ゴム防振、標準フィルタ- 他標準付属品一式共	暖房時	0.465	1	100			

株式会社大場上下水道設計一級建築士事務所  
 静岡県知事登録 第5807号  
 管理建築士 一級建築士 第67994号 小澤英夫

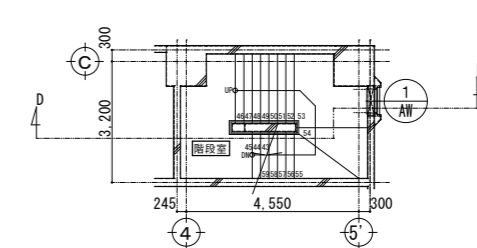
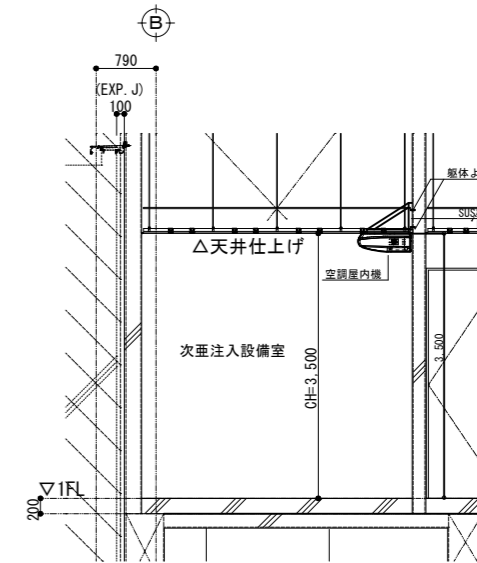
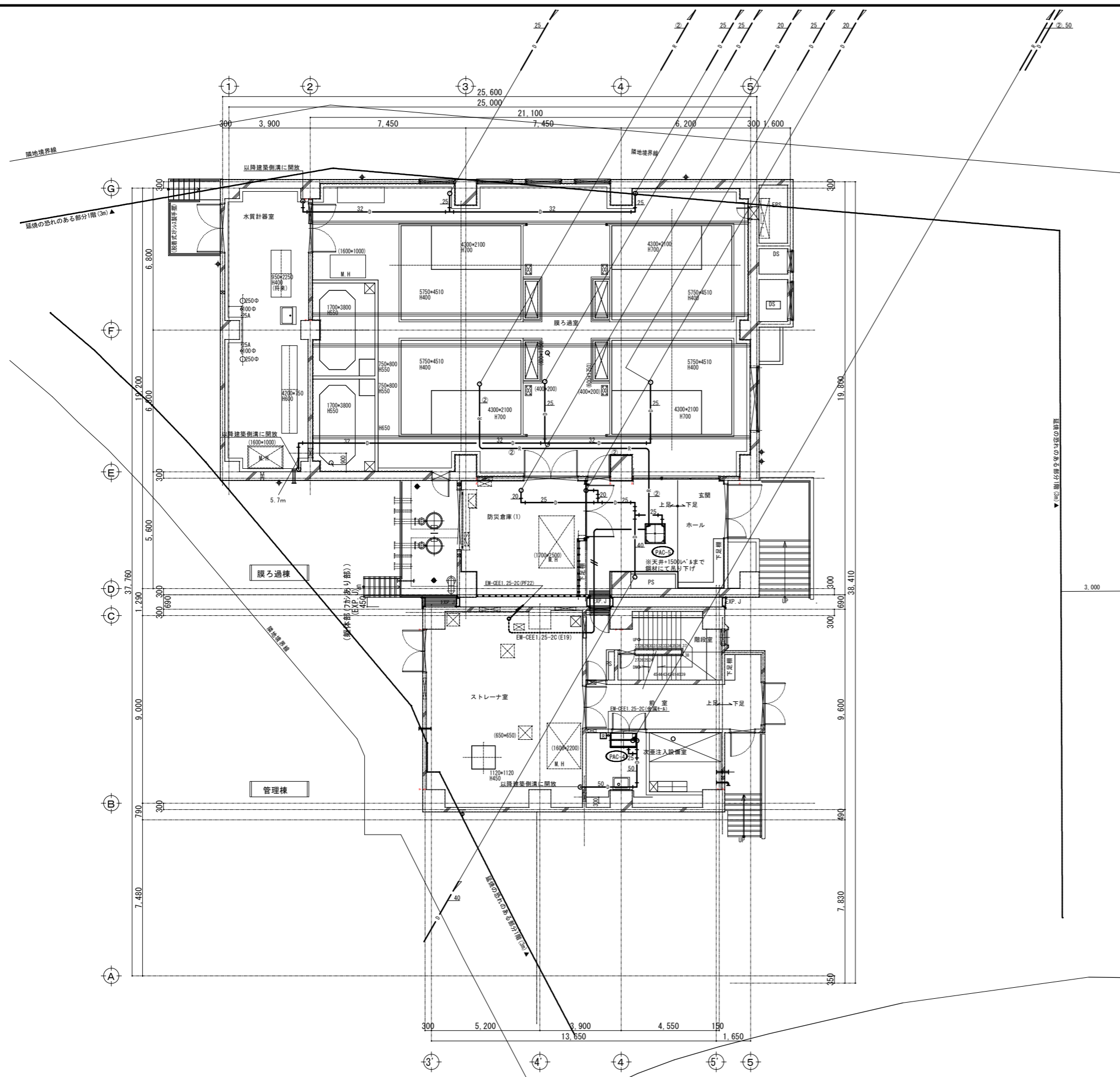
工事名	未宮浄水場再整備事業 暖ろ過施設整備工事(土木・建築)		
工事箇所	熱海市 福道町 地内		
図面名	空調設備 機器表		
作成年月日	令和 8年 3月		
縮尺	(A1)S=1: - (A3)S=1: -	図面番号	(建築) M-10
会社名			
事業者名	熱海市 公営企業部 水道温泉課		



B1階平面図 S=1:100

株式会社大場上下水道設計一級建築士事務所  
 静岡県知事登録 第5807号  
 管理建築士 一級建築士 第67994号 小澤英夫

工事名	茶室浄水場再整備事業 観ろ過施設整備工事(土木・建築)		
工事箇所	熱海市 福道町 地内		
図面名	空調設備 地下1階平面図		
作成年月日	令和 8年 3月		
縮尺	(A1)S=1:100 (A3)S=1:200	図面番号	(建築) M-1.1
会社名			
事業者名	熱海市 公営企業部 水道温泉課		



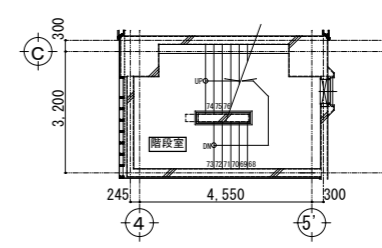
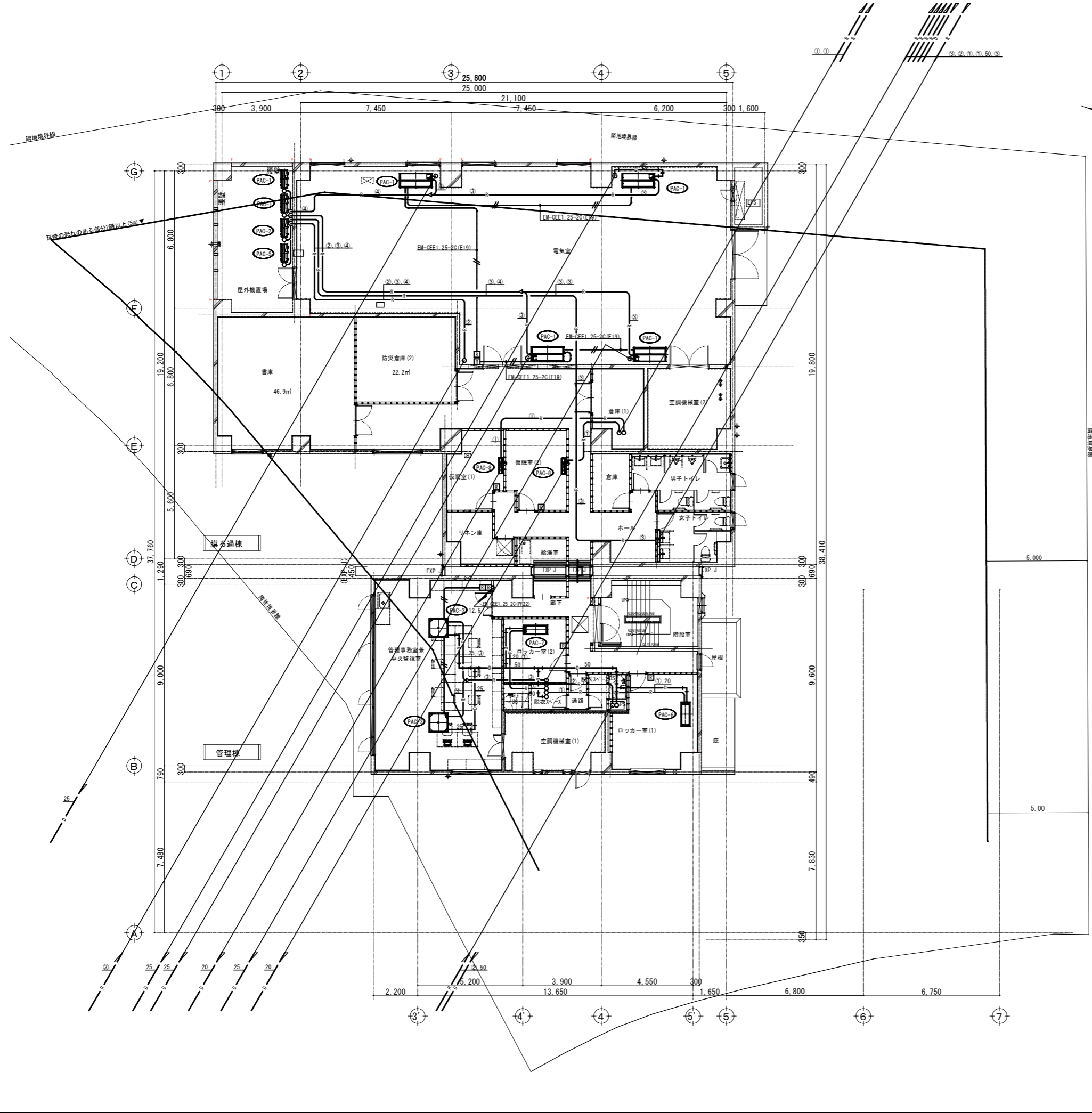
記号	液管	ガス管
①	6.4φ	9.5φ
②	6.4φ	12.7φ
③	9.5φ	15.9φ
④	12.7φ	25.4φ

※1. 屋外露出となる空調用冷媒管は塩ビ化粧ダクト仕上げとする。  
 ※2. □は空調リモコンを表す。(リモコン取付、配線本工事)  
 ※3. 特記なき配線は下記とする。  
 EM-CEE1.25-20  
 ※天井内20φ、壁内はPF管保護とする。

1階平面図 S=1:100

株式会社大場上下水道設計一級建築士事務所  
 静岡県知事登録 第5807号  
 管理建築士 一級建築士 第67994号 小澤英夫

工事名	来宮浄水場再整備事業 暖ろ過施設整備工事(土木・建築)		
工事箇所	熱海市 福道町 地内		
図面名	空調設備 1階平面図		
作成年月日	令和 8年 3月		
縮尺	(A1) S=1:100 (A3) S=1:200	図面番号	(建築) M-1.2
会社名			
事業者名	熱海市 公営企業部 水道温泉課		



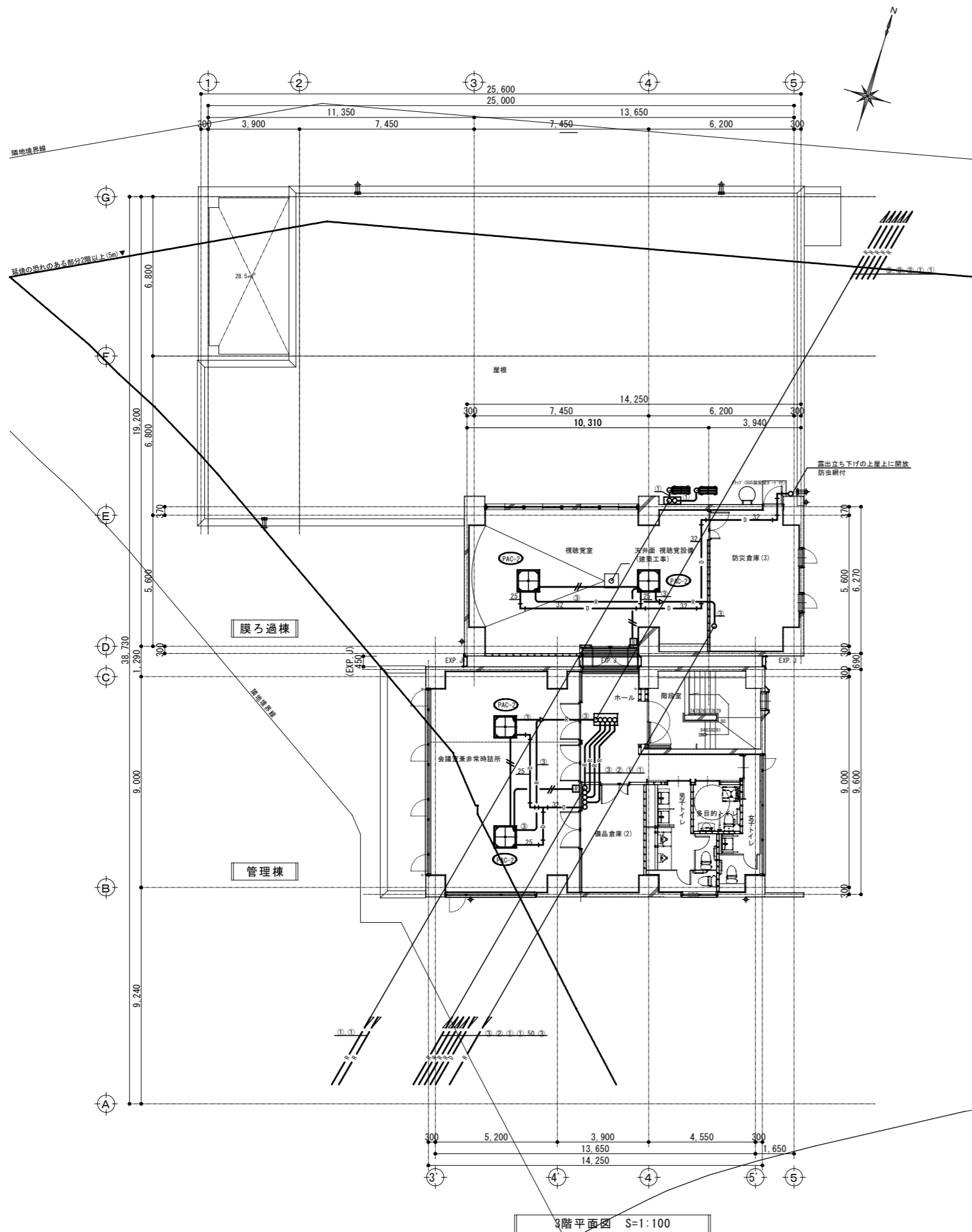
2階平面図 S=1:100

記号	径	管	ガス
①	6.4φ	9.5φ	
②	6.4φ	12.7φ	
③	9.5φ	15.9φ	
④	12.7φ	25.4φ	

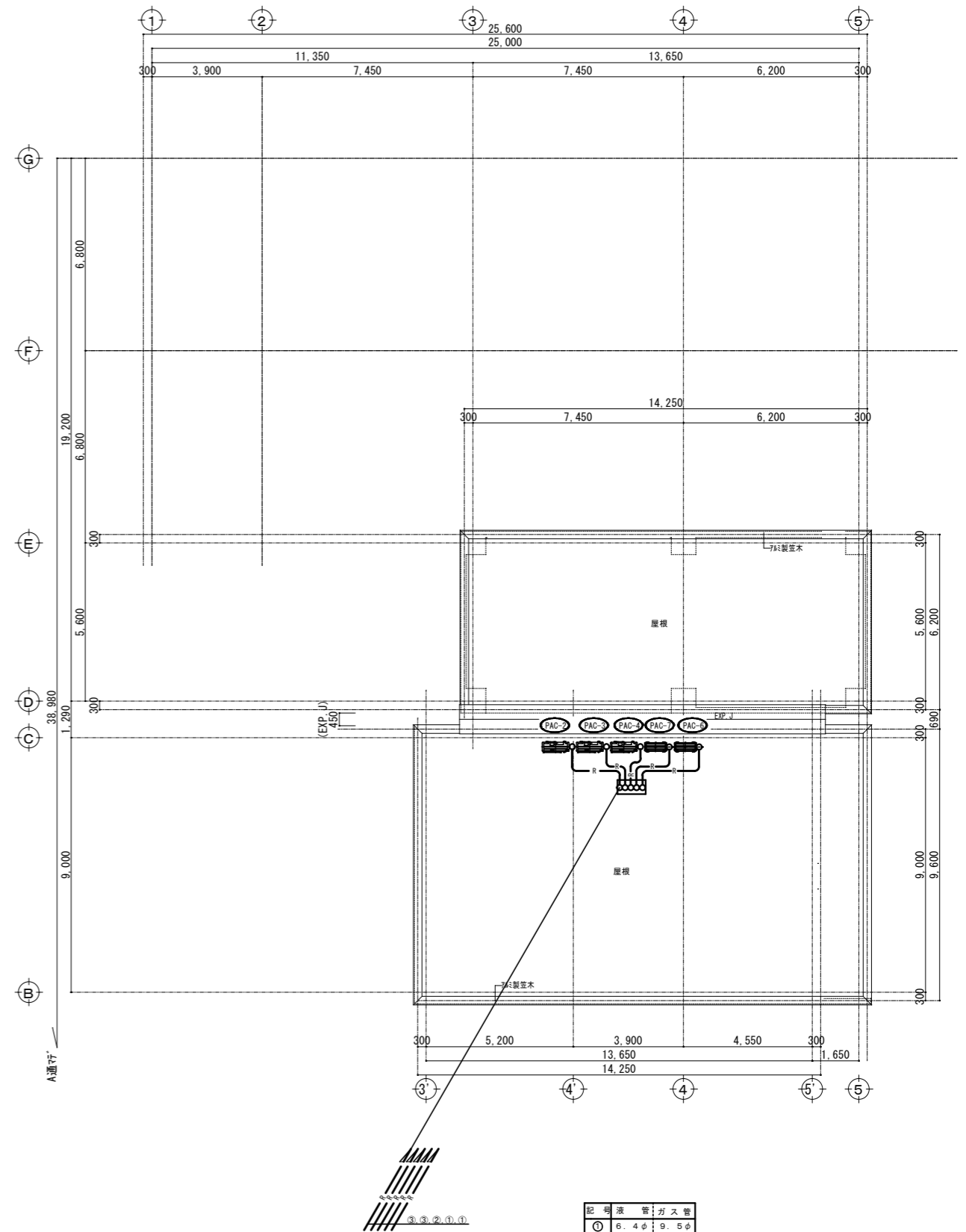
- ※1. 屋外露出となる空調用冷媒管は塩ビ化粧ダクト仕上げとする。
- ※2. □は空調リモコンを表す。(リモコン取付、配線工事)
- ※3. 特記なき配線は下記とする。
- EM-CEE1.25-20
- ※天井内30mm、壁内はPF管保護とする。

株式会社大場上下水道設計一級建築士事務所  
 静岡県知事登録 第5807号  
 管理建築士 一級建築士 第67994号 小澤英夫

工事名	来宮浄水場再整備事業 観る過施設整備工事(土木・建築)		
工事箇所	熱海市 福道町 地内		
図面名	空調設備 2階平面図		
作成年月日	令和 8年 3月		
縮尺	(A1)S=1:100 (A3)S=1:200	図面番号	(建築) M-1.3
会社名			
事業者名	熱海市 公営企業部 水道温泉課		



3階平面図 S=1:100



記号	液管	ガス管
①	6.4φ	9.5φ
②	6.4φ	12.7φ
③	9.5φ	15.9φ
④	12.7φ	25.4φ

- ※1. 屋外露出となる空調用冷媒管は塩ビ化粧ダクト仕上げとする。
- ※2. □は空調リモコンを表す。(リモコン取付、配線本工事)
- ※3. 特記なき配線は下記とする。
- EM-OEE1.25-20
- ※天井内30°以下、壁内はPF管保護とする。

株式会社大場上下水道設計一級建築士事務所  
 静岡県知事登録 第5807号  
 管理建築士 一級建築士 第67994号 小澤英夫

工事名	米宮浄水場再整備事業 膜ろ過施設整備工事(土木・建築)		
工事箇所	熱海市 福道町 地内		
図面名	空調設備 3階平面図・R階平面図		
作成年月日	令和 8年 3月		
縮尺	(A1)S=1:100 (A3)S=1:200	図面番号	(建築) M-14
会社名			
事業者名	熱海市 公営企業部 水道温泉課		

機器表 ( 1 )

機器番号	機器名称	機器仕様	電気容量	相	電圧	台数	据付位置	備考
			(kw)	(φ)	(V)	(台)		
HEX-1	全熱交換器	型式：天井埋込形 DCe-ター 24時間換気対応 550m3/h×150Pa×200φ リモコン、ゴム防振、高性能フィルター、消音形吸排気グリル 他標準付属品一式共	消費電力 315	1	200	2	3階視聴覚室	
HEX-2	全熱交換器	型式：天井埋込形 DCe-ター 24時間換気対応 220m3/h×170Pa×150φ リモコン、ゴム防振、高性能フィルター、消音形吸排気グリル 他標準付属品一式共	110	1	200	4	2階管理事務室兼中央監視室 3階会議室兼非常時詰所	
EF-1	片吸込タイプベルトファン	No.2-1/2×6000m3/H×300Pa 天井吊り防振架台 その他：T・HIによる発停運転。SF-2と連動運転。(運転制御は電気工事)	1.5KW	3	200	1	B1階配管室	
EF-2	有圧換気扇	ステンレス製 600φ×5500m3/H×100Pa SUS製防虫網ユニット、SUS製風圧シャッター、パツカガード、取付枠、防鳥網 他標準付属品一式 その他：T・HIによる発停運転。SF-2と連動運転。(運転制御は電気工事)	0.37KW	3	200	4	1階暖ろ過室・2階電気室	
EF-3	片吸込タイプベルトファン	No.2×3100m3/H×300Pa 天井吊り防振架台 その他：T・HIによる発停運転。SF-2と連動運転。(運転制御は電気工事)	0.75KW	3	200	1	B1階ポンプ室	
EF-4	有圧換気扇	ステンレス製 400φ×2500m3/H×30Pa SUS製防虫網ユニット、SUS製風圧シャッター、パツカガード、取付枠、防鳥網 他標準付属品一式 その他：T・HIによる発停運転。SF-2と連動運転。(運転制御は電気工事)	127W	1	100	1	1階ストレージ室	
EF-5	有圧換気扇	ステンレス製 400φ×2000m3/H×40Pa SUS製防虫網ユニット、SUS製風圧シャッター、パツカガード、取付枠、防鳥網 他標準付属品一式 その他：T・HIによる発停運転。(運転制御は電気工事)	127W	1	100	1	1階水質計器室	
EF-6	有圧換気扇	ステンレス製 300φ×1100m3/H×50Pa SUS製防虫網ユニット、SUS製風圧シャッター、パツカガード、取付枠、防鳥網 他標準付属品一式 その他：T・HIによる発停運転。(運転制御は電気工事)	61W	1	100	1	1階防災倉庫(1)	
EF-7	軸流ファン	樹脂製 300φ×800m3/H×70Pa 24H換気対応タイプ 24H換気スイッチ 吊り金物 SUS製ウレザンカバー共 その他：SF-5と連動運転。(運転制御は電気工事)	0.2KW	3	200	1	1階次亜注入設備室	
EF-8	スレートシロココファン	200φ×650m3/H×100Pa 吊り金物 SUS製パツカガード共	137W	1	100	1	2階書庫	
EF-9	ダクト用換気扇	インテリ格子タイプ 150φ×400m3/H×80Pa 吊り金物 SUS製パツカガード共	54W	1	100	1	1階ホール	
EF-10	ダクト用換気扇	低騒音タイプ 150φ×400m3/H×140Pa 吊り金物 SUS製パツカガード共	74W	1	100	1	3階男子トイレ	
EF-11	ダクト用換気扇	インテリ格子タイプ 150φ×360m3/H×80Pa 吊り金物 SUS製パツカガード共	54W	1	100	3	2階男子トイレ 3階防災倉庫(3) 2階空調機械室(2)	
EF-12	ダクト用換気扇	低騒音タイプ 150φ×320m3/H×60Pa 吊り金物 SUS製パツカガード共	44W	1	100	1	2階防災倉庫(2)	
EF-13	ダクト用換気扇	インテリ格子タイプ 150φ×300m3/H×70Pa 吊り金物 SUS製パツカガード共	42W	1	100	2	2階ロビー室(1) 2階女子トイレ	
EF-14	ダクト用換気扇	低騒音タイプ 150φ×320m3/H×60Pa 吊り金物 SUS製パツカガード共	44W	1	100	1	2階空調機械室(1)	
EF-15	ダクト用換気扇	インテリ格子タイプ 150φ×220m3/H×60Pa 吊り金物 SUS製パツカガード共	25.5W	1	100	1	3階女子トイレ	

【特記事項】  
 1) 1次側電源の供給は電気工事とする。 5) VC・WCは全て指定色焼付けとする  
 2) 電気容量の取数は参考値とする。 6) FD付きVC・WCは平面図にて確認する事  
 3) 参考品番は参考型番であり、同等品以上を選定する。 7) 延焼ラインに係わるVCで100φは有効な防火壁(アルミ製は厚み1.2t以上)としてFDは設置しない。  
 4) 機器許容は施工条件に合わせて再度検討する事

株式会社大場上下水道設計一級建築士事務所  
 静岡県知事登録 第5807号  
 管理建築士 一級建築士 第67994号 小澤英夫

工事名	未宮浄水場再整備事業 暖ろ過施設整備工事(土木・建築)		
工事箇所	熱海市 福道町 地内		
図面名	換気設備 機器表 ( 1 )		
作成年月日	令和 8年 3月		
縮尺	(A1)S=1: - (A3)S=1: -	図面番号	(建築) M-15
会社名			
事業者名	熱海市 公営企業部 水道温泉課		

機器表 ( 2 )

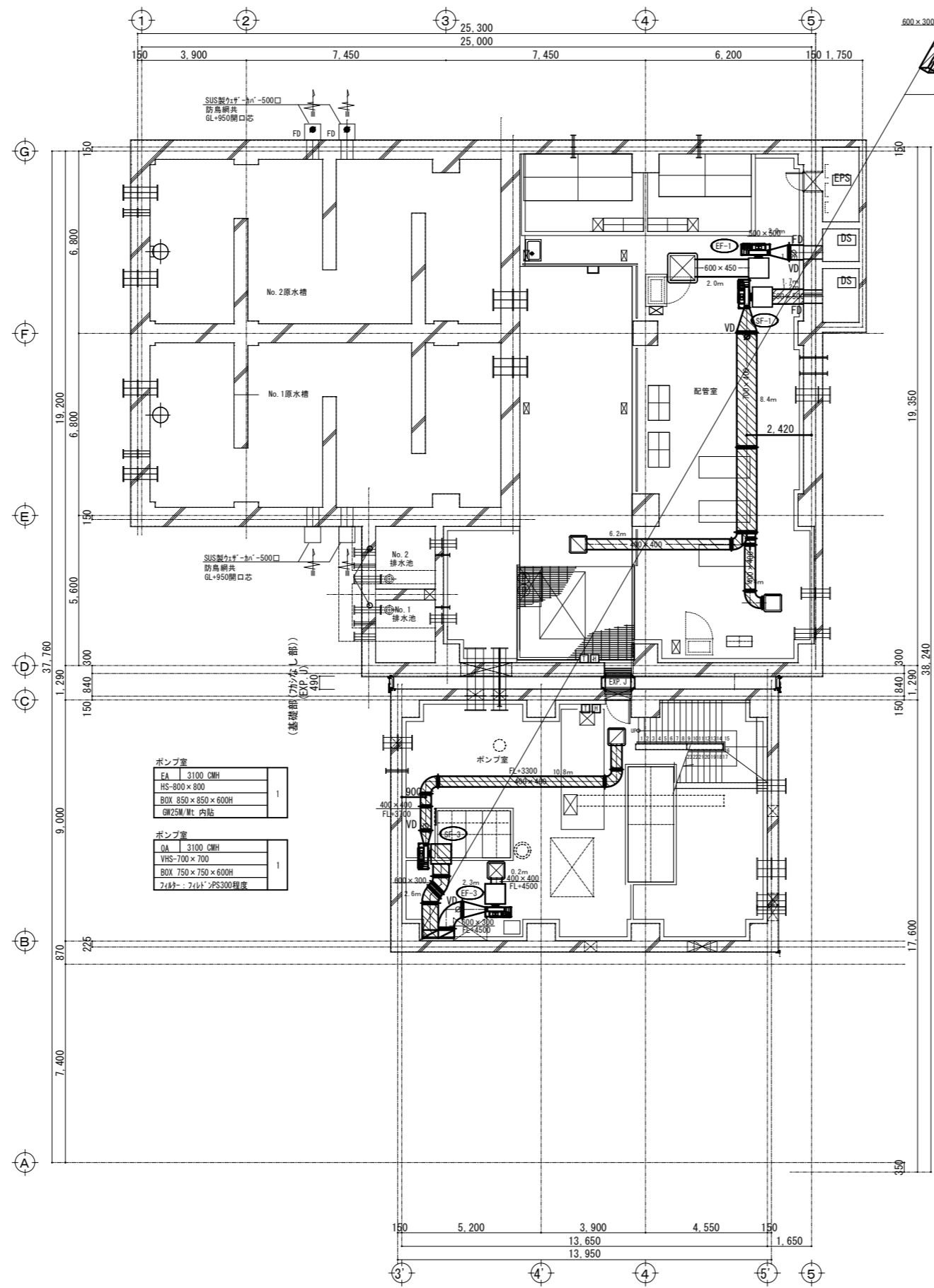
機器番号	機器名称	機器仕様	電気容量	相	電圧	台数	据付位置	備考
			(kW)	(φ)	(V)	(台)		
EF-16	ダクト用換気扇	低騒音タイプ 150φ×200m3/H×50Pa 吊り金物 SUS製ﾊﾞｲﾌﾞｰﾄﾞ共	26W	1	100	1	3階備品倉庫(2)	
EF-17	ダクト用換気扇	インテリ格子タイプ 100φ×150m3/H×50Pa 吊り金物 SUS製ﾊﾞｲﾌﾞｰﾄﾞ共	20W	1	100	2	2階ロッカ室(2) 2階備品倉庫(1)	
EF-18	ダクト用換気扇	インテリ格子タイプ 100φ×120m3/H×70Pa 吊り金物 SUS製ﾊﾞｲﾌﾞｰﾄﾞ共	20W	1	100	1	3階多目的トイレ	
EF-19	ダクト用換気扇	インテリ格子タイプ 100φ×100m3/H×60Pa 24H換気対応タイプ 24H換気スイッチ 吊り金物 SUS製ﾊﾞｲﾌﾞｰﾄﾞ共	14W	1	100	2	2階仮眠室(1・2)	
EF-20	ダクト用換気扇	低騒音タイプ 100φ×100m3/H×30Pa 吊り金物 SUS製ﾊﾞｲﾌﾞｰﾄﾞ共	13W	1	100	2	2階倉庫・リネン庫	
EF-21	ダクト用換気扇	低騒音タイプ 100φ×60m3/H×40Pa 吊り金物 SUS製ﾊﾞｲﾌﾞｰﾄﾞ共	7.2W	1	100	2	2階US	
SF-1	片吸込タイプベルトファン	No.2-1/2×6000m3/H×300Pa 天井吊り防振架台 その他：T・Hによる発停運転。EF-1と連動運転。(運転制御は電気工事)	1.5KW	3	200	1	B1階配管室	
SF-2	有圧換気扇	ステンレス製 600φ×5500m3/H×100Pa 付属品：SUS製ﾌﾙｰエント、SUS製電動ｼｯｸ-ﾊﾞｯｸﾞ-ﾄﾞ、取付枠、防虫網 他標準付属品一式 その他：T・Hによる発停運転。EF-2と連動運転。(運転制御は電気工事)	0.37KW	3	200	4	1階膜ろ過室・2F電気室	
SF-3	片吸込タイプベルトファン	No.2×3100m3/H×300Pa 天井吊り防振架台 その他：T・Hによる発停運転。EF-3と連動運転。(運転制御は電気工事)	0.75KW	3	200	1	B1階ｽﾄｯｸ室	
SF-4	有圧換気扇	ステンレス製 400φ×2500m3/H×30Pa 付属品：SUS製ﾌﾙｰエント、SUS製電動ｼｯｸ-ﾊﾞｯｸﾞ-ﾄﾞ、取付枠、防虫網 他標準付属品一式 その他：T・Hによる発停運転。EF-4と連動運転。(運転制御は電気工事)	85W	1	100	1	1階ｽﾄﾚｰﾅ室	
SF-5	軸流ファン	樹脂製 300φ×800m3/H×70Pa 24H換気対応タイプ 24H換気スイッチ 吊り金物 SUS製ｸﾞﾚｰｽﾞ-ｶﾊﾞｰ共 その他：EF-7と連動運転。(運転制御は電気工事)	200W	3	200	1	1階次亜注入設備室	
T	温度センサー	型式：屋内露出型 電気式 自設定温度範囲：15℃～30℃ その他：電気に支給		1	24V	7		TY6000Z2000
H	湿度センサー	型式：屋内露出型 電気式 自設定湿度範囲：相対湿度 30%～80% その他：電気に支給		1	24V	7		HY6000Z2000

【特記事項】

- 1) 1次側電源の供給は電気工事とする。 5) VC・WCは全て指定色焼付けとする  
 2) 電気容量の#数は参考値とする。 6) FD付きVC・WCは平面図にて確認する事  
 3) 参考品番は参考型番であり、同等品以上を選定する。 7) 延焼ラインに係わるVCで100φは有効な防火覆い(アルミ製は厚み1.2t以上)としてFDは設置しない。  
 4) 機器特注は施工条件に合わせて再度検討する事

工事名	末宮浄水場再整備事業 膜ろ過施設整備工事(土木・建築)		
工事箇所	熱海市 福道町 地内		
図面名	換気設備 機器表(2)		
作成年月日	令和 8年 3月		
縮尺	(A1)S=1: - (A3)S=1: -	図面番号	(建築) M-16
会社名	株式会社大場上下水道設計一級建築士事務所		
事業者名	熱海市 公営企業部 水道温泉課		

株式会社大場上下水道設計一級建築士事務所  
 静岡県知事登録 第5807号  
 管理建築士 一級建築士 第67994号 小澤英夫



ポンプ室	
EA	3100 CMH
HS	800 × 800
BOX	850 × 850 × 600H
GW	25M/1t 内貼

ポンプ室	
DA	3100 CMH
VHS	700 × 700
BOX	750 × 750 × 600H
7t/4t	- 7t/4t - PS300程度

配管室	
EA	5700 CMH
HS	1100 × 1100
BOX	1200 × 1200 × 750H
GW	25M/1t 内貼

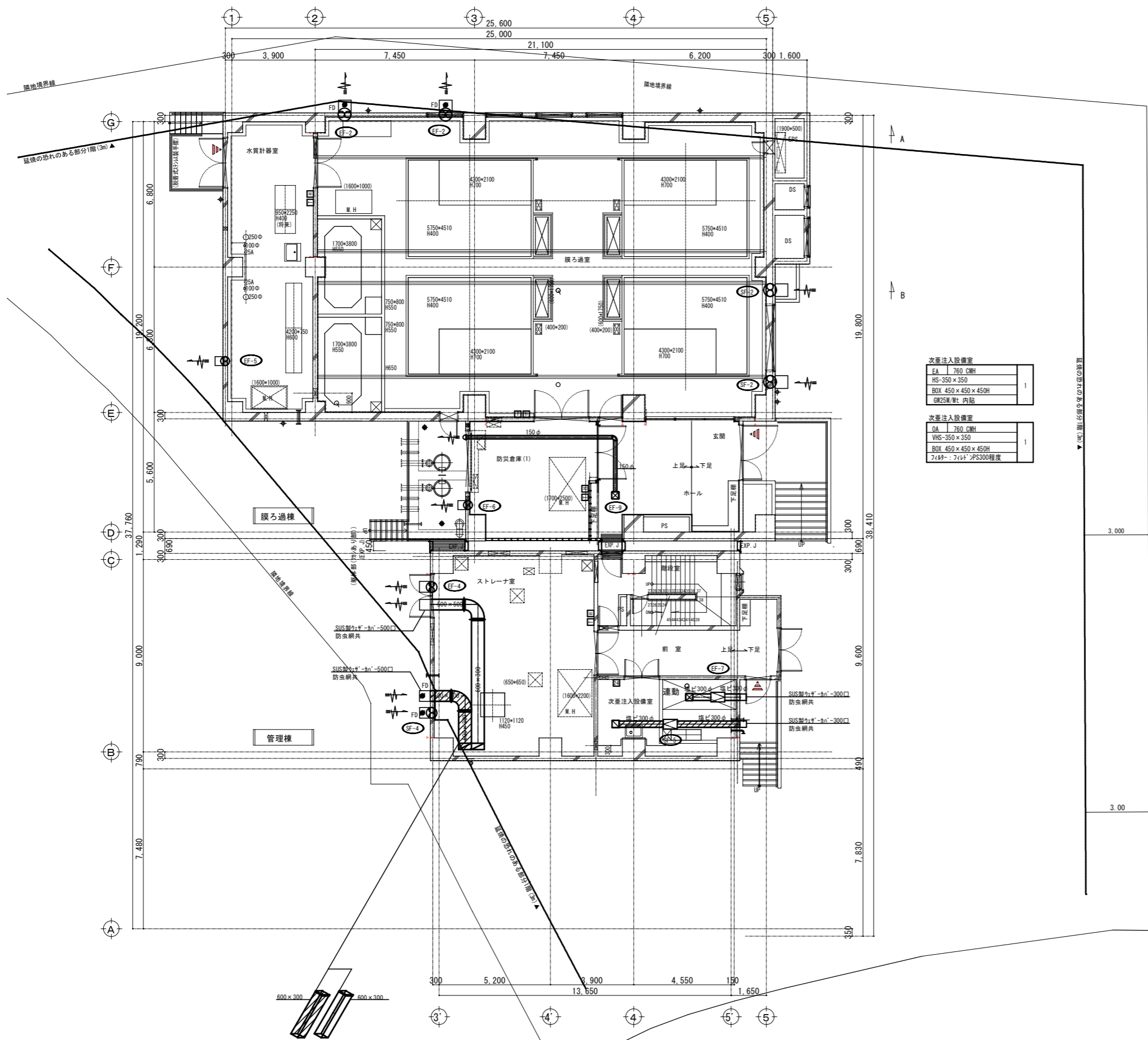
配管室	
DA	2850 CMH
VHS	650 × 650
BOX	750 × 750 × 600H
7t/4t	- 7t/4t - PS300程度

- ※ 1. 図中の□は24時間運転対応スイッチを示し、機器は設備工事、取付は電気工事とする。
- 2. 機器番号に※のついた機器は24時間運転使用機器をします。
- 3. 全熱交換機OA・EAに使用するダクト及び給気を使用するダクトはφ110はG.W.25mm巻とする。  
(ハッチ(ハッチ)で示された範囲)
- 4. 外壁貫通部には全てSVCを取り付けること。
- 5. 全熱交換機には天井吊検口(600φ)を建築工事にて設ける。
- 6. 換気設備は令129条の2の6に準換する事。

B1階平面図 S=1:100

工事名	末宮浄水場再整備事業 誤る過施設整備工事(土木・建築)		
工事箇所	熱海市 福道町 地内		
図面名	換気設備 地下1階平面図		
作成年月日	令和 8年 3月		
縮尺	(A1) S=1:100 (A3) S=1:200	図面番号	(建築) M-1.7
会社名			
事業者名	熱海市 公営企業部 水道温泉課		

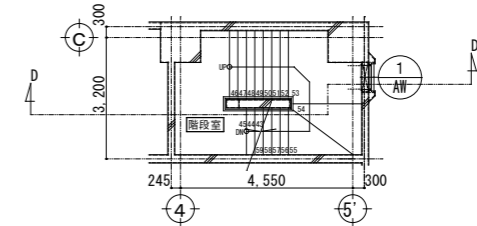
株式会社大場上下水道設計一級建築士事務所  
 静岡県知事登録 第5807号  
 管理建築士 一級建築士 第67994号 小澤英夫



次亜注入設備室	
EA	760 CMH
HS	350 x 350
BOX	450 x 450 x 450H
GWZM/Mt	内貼

次亜注入設備室	
OA	760 CMH
VHS	350 x 350
BOX	450 x 450 x 450H
7x4x7	>PS300程度



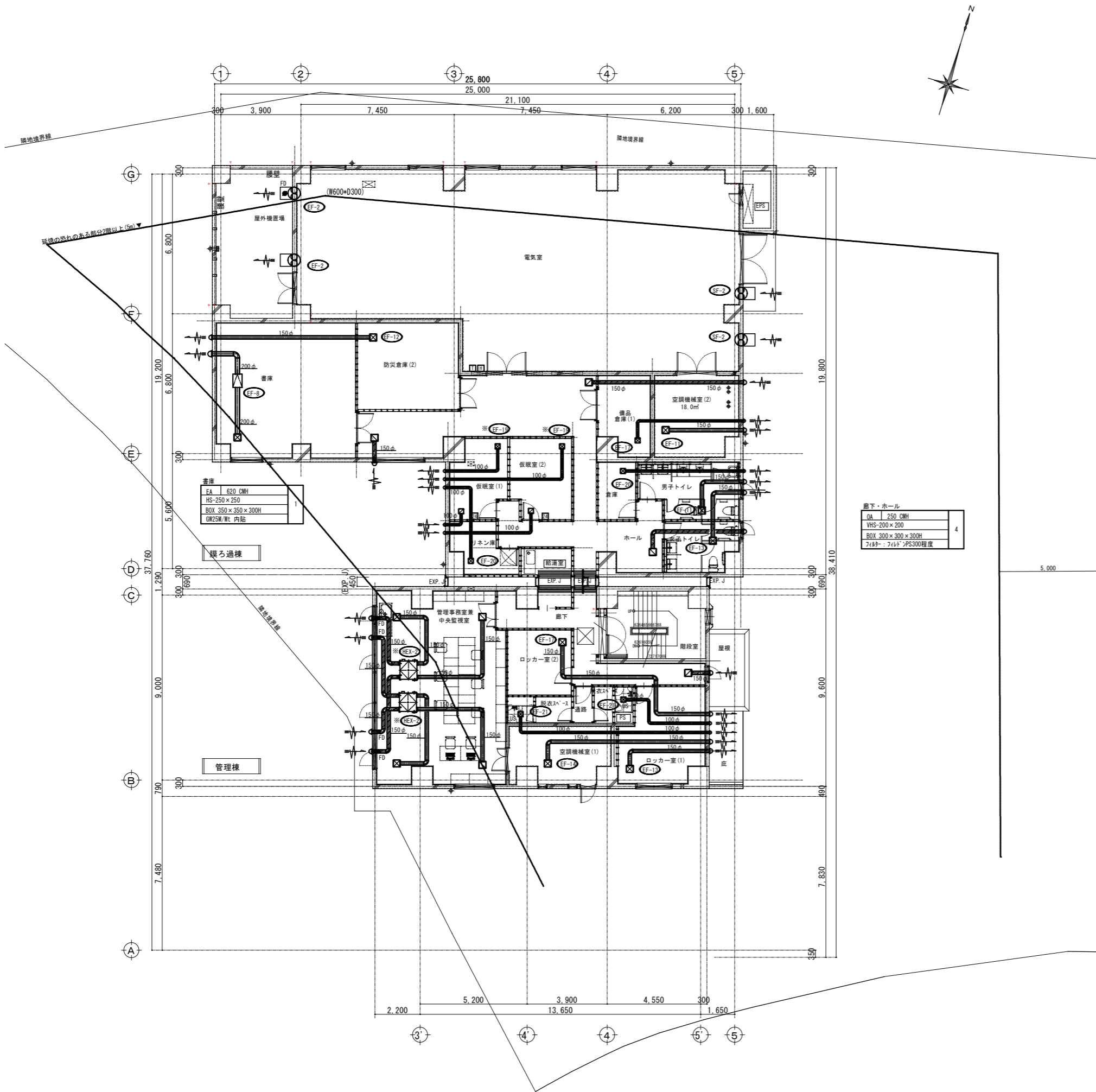
- ※1. [ ] は24時間運転対応スイッチを示し、機器は設備工事、取付は電気工事とする。
- ※2. 機器番号に※のついた機器は24時間運転使用機器を示す。
- ※3. 全熱交換機OA・EAに使用するダクト及び給気を使用するダクトは6. W. 25mm巻とする。  
(ハッチ [ ] で示された範囲)
- ※4. 外壁貫通部には全てSVCを取り付けること。
- ※5. 全熱交換機には天井点検口(600口)を建築工事にて設ける。
- ※6. 換気設備は令129条の2の6に準拠する事。

1階平面図 S=1:100

※特記なき配管は下階天井配管とする。

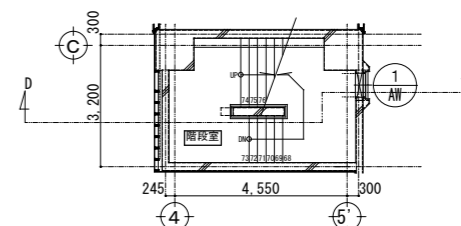
株式会社大場上下水道設計一級建築士事務所  
 静岡県知事登録 第5807号  
 管理建築士 一級建築士 第67994号 小澤英夫

工事名	来宮浄水場再整備事業 曝ろ池設備整備工事(土木・建築)		
工事箇所	熱海市 福道町 地内		
図面名	換気設備 1階平面図		
作成年月日	令和 8年 3月		
縮尺	(A1)S=1:100 (A3)S=1:200	図面番号	(建築) M-1B
会社名			
事業者名	熱海市 公営企業部 水道温泉課		



倉庫
EA 620 CMH
HS-250×250
BOX 350×350×300H
鋼25W/1枚 内貼

廊下・ホール
OA 250 CMH
VHS-200×200
BOX 300×300×300H
フィルター・PS300程度

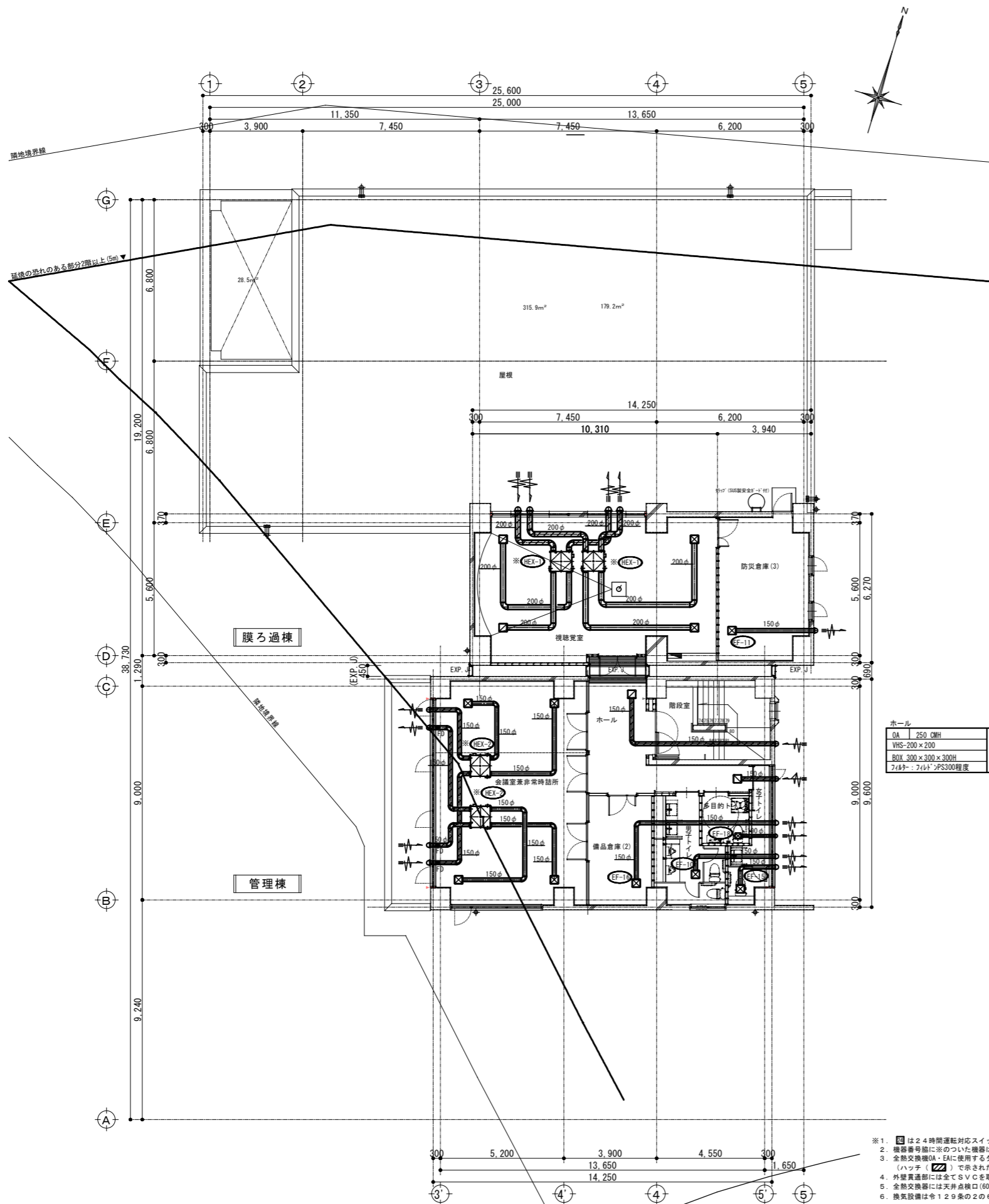


2階平面図 S=1:100

- ※1. □ は24時間運転対応スイッチを示し、機器は設備工事、取付は電気工事とする。
- ※2. 機器番号に※のついた機器は24時間運転使用機器をしめす。
- ※3. 全熱交換機OA・EAに使用するダクト及び給気を使用するY管はφ125mmとする。  
(ハッチで示された範囲)
- ※4. 外壁貫通部には全てSVCを取り付けること。
- ※5. 全熱交換機には天井吊り口(600口)を建築工事にて設ける。
- ※6. 換気設備は令12.9条の2の6に準拠する事。

株式会社大場上下水道設計一級建築士事務所  
 静岡県知事登録 第5807号  
 管理建築士 一級建築士 第67994号 小澤英夫

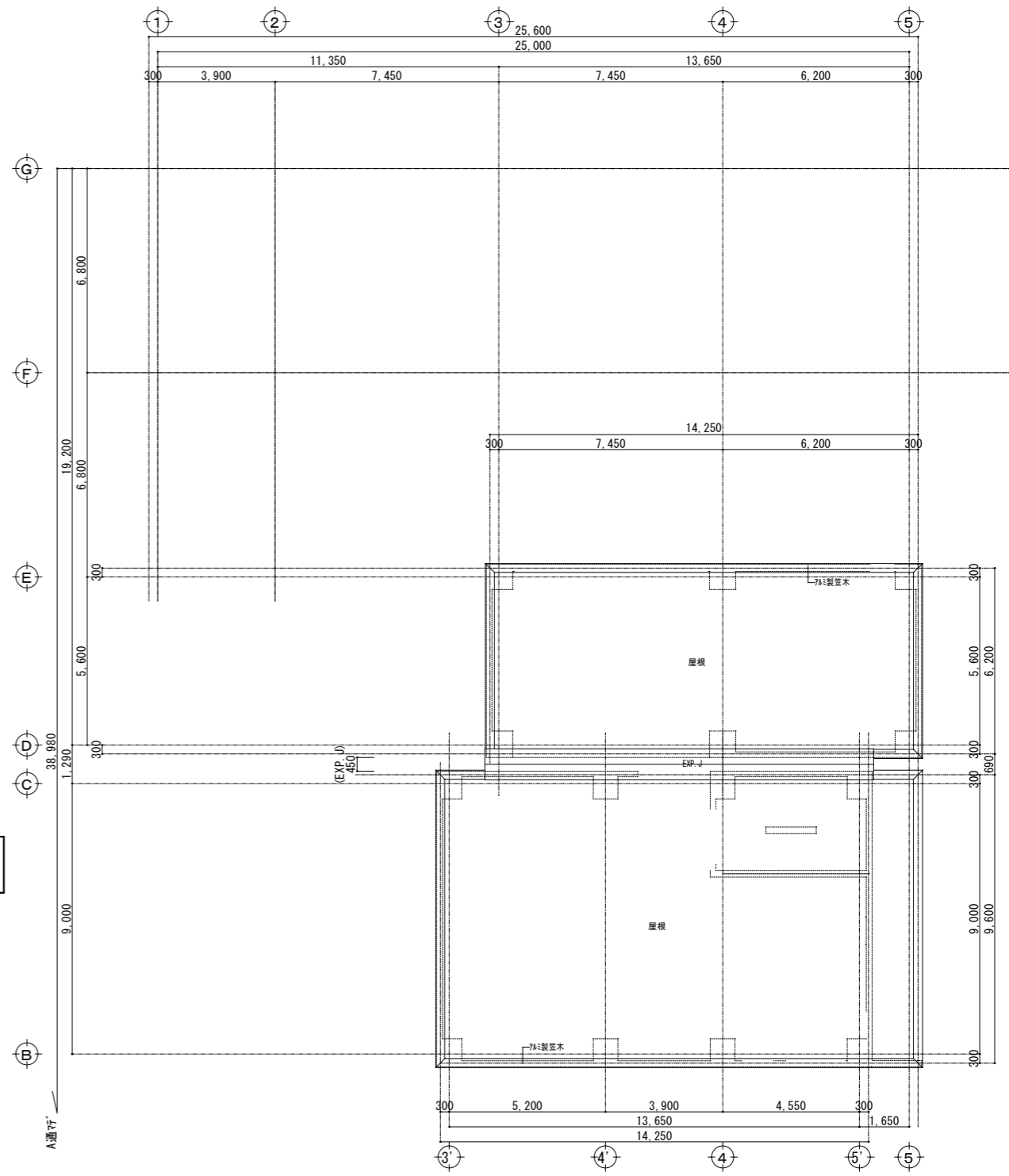
工事名	未宮浄水場再整備事業 暖る過施設整備工事(土木・建築)		
工事箇所	熱海市 福道町 地内		
図面名	換気設備 2階平面図		
作成年月日	令和 8年 3月		
縮尺	(A1)S=1:100 (A3)S=1:200	図面番号	(建築) M-19
会社名			
事業者名	熱海市 公営企業部 水道温泉課		



ホール
QA 250 CMH
VHS-200×200
BOX 300×300×300H
フィルター・741ド・VPS300程度
2

- ※1. □ は24時間回転対応スイッチを示し、機器は設備工事、取付は電気工事とする。
- ※2. 機器番号欄に※のついた機器は24時間運転使用機器をします。
- ※3. 全熱交換機(OA-EA)に使用するダクト及び給気口を使用する場合はG.W.25mm巻とする。  
(ハッチ「Z」で示された範囲)
- ※4. 外壁貫通部には全てSVCを取り付けること。
- ※5. 全熱交換機には天井点検口(600口)を建築工事にて設ける。
- ※6. 換気設備は各129室の2の6に準拠する事。

3階平面図 S=1:100



株式会社大場上下水道設計一級建築士事務所  
 静岡県知事登録 第5807号  
 管理建築士 一級建築士 第67994号 小澤英夫

工事名	茶室浄水場再整備事業 膜ろ過施設整備工事(土木・建築)		
工事箇所	熱海市 福道町 地内		
図面名	換気設備 3階平面図・R階平面図		
作成年月日	令和 8年 3月		
縮尺	(A1)S=1:100 (A3)S=1:200	図面番号	(建築) M-2 O
会社名			
事業者名	熱海市 公営企業部 水道温泉課		