

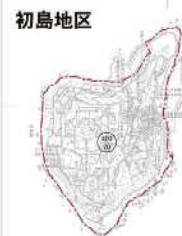
熱海国際観光温泉文化都市建設計画図

令和五年十月

熱海国際観光温泉文化都市建設計画防火地域及び準防火地域の変更

(熱海市決定)

総括図 S=1:15,000



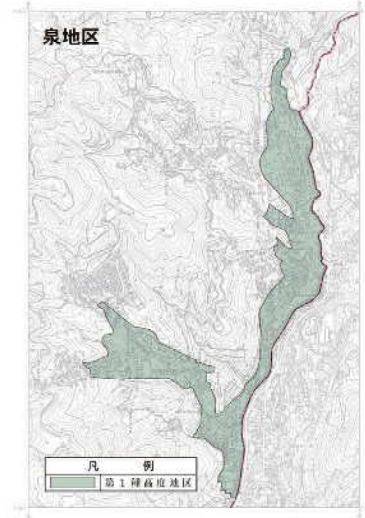
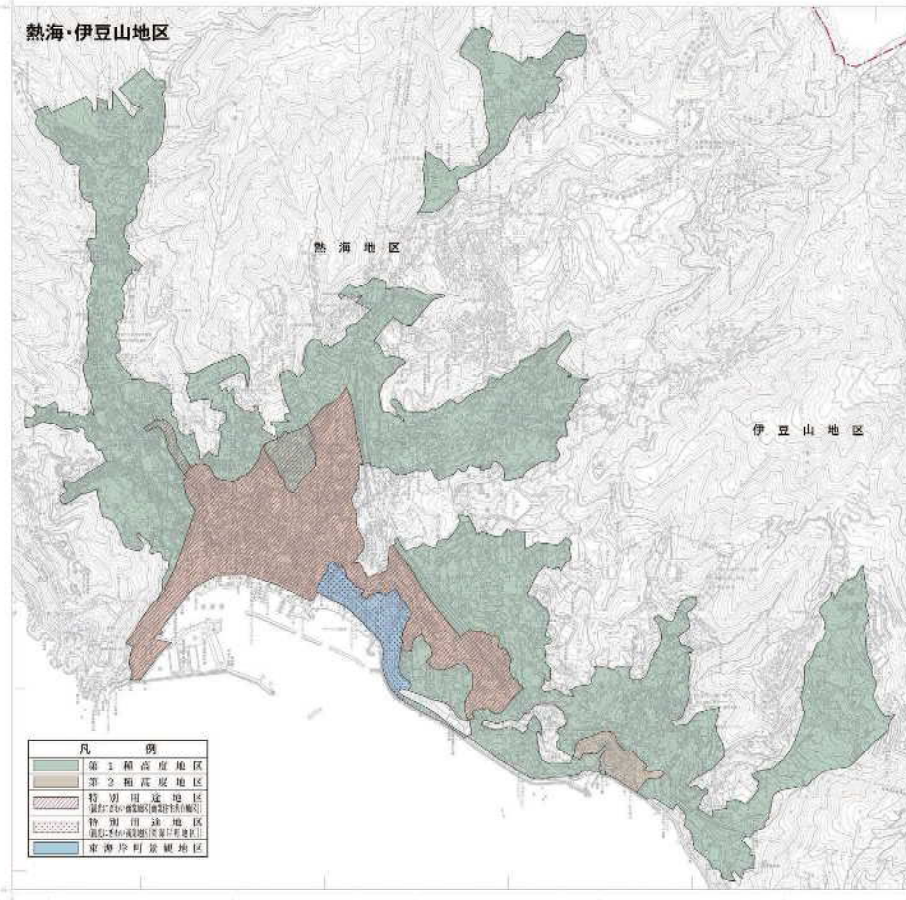
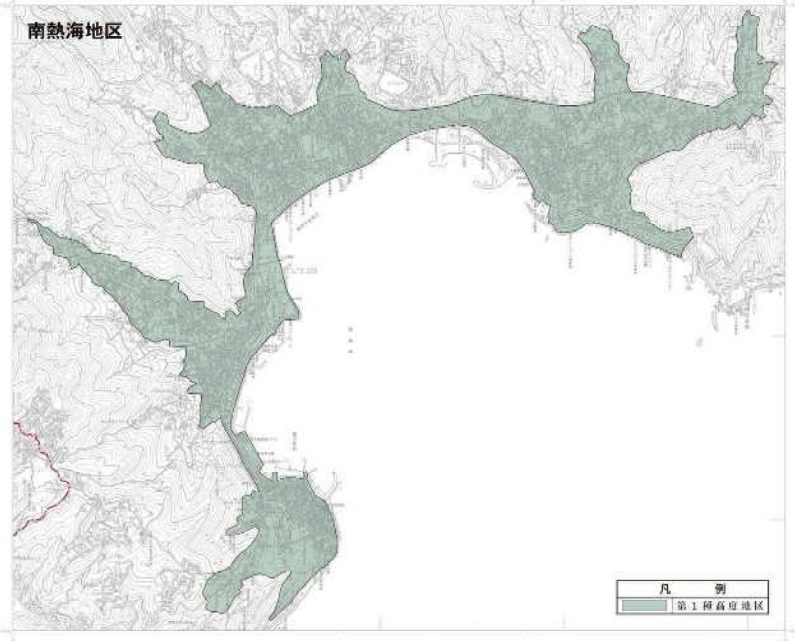
- 都市計画公園・緑地
- ① 2-2-1 緑小公園
 - ② 2-2-2 緑中公園
 - ③ 3-3-1 熱海温泉公園
 - ④ 3-3-2 泉公園
 - ⑤ 4-4-1 小山公園
 - ⑥ 5-1-1 陣ヶ谷公園
 - ⑦ 5-5-2 新代御山公園
 - ⑧ 5-6-3 庭の北公園
 - ⑨ 7-4-1 鶴 園
 - ⑩ 7-4-2 伊豆山公園
 - ⑪ 7-4-3 林 間公園
- 都市計画道路
- 主要幹線
支線

- 都市計画道路
- ① 3-4-1 熱海駅前通り線
 - ② 3-5-2 熱海駅前通り線
 - ③ 3-5-3 熱海駅前通り線
 - ④ 3-5-4 陣ヶ谷通り線
 - ⑤ 3-6-5 小 風 線
 - ⑥ 3-6-6 木の宮駅前線
 - ⑦ 3-6-7 木の宮線
 - ⑧ 3-6-8 熱海伊豆山線
 - ⑨ 3-6-9 熱海伊豆山線
 - ⑩ 3-6-10 熱海通り線
 - ⑪ 3-6-11 熱海通り線
 - ⑫ 3-6-12 三ツ石線
 - ⑬ 3-6-13 戸又大路線
 - ⑭ 3-6-14 戸又大路線
 - ⑮ 3-6-15 戸又大路線
 - ⑯ 3-6-16 戸又大路線
 - ⑰ 3-6-17 戸又大路線
 - ⑱ 3-6-18 戸又大路線
 - ⑲ 3-6-19 戸又大路線
 - ⑳ 3-6-20 戸又大路線
 - ㉑ 3-6-21 戸又大路線
 - ㉒ 3-6-22 戸又大路線
 - ㉓ 3-6-23 戸又大路線
 - ㉔ 3-6-24 戸又大路線
 - ㉕ 3-6-25 戸又大路線
 - ㉖ 3-6-26 戸又大路線
 - ㉗ 3-6-27 戸又大路線
 - ㉘ 3-6-28 戸又大路線
 - ㉙ 3-6-29 戸又大路線
 - ㉚ 3-6-30 戸又大路線
 - ㉛ 3-6-31 戸又大路線
 - ㉜ 3-6-32 戸又大路線
 - ㉝ 3-6-33 戸又大路線
 - ㉞ 3-6-34 戸又大路線
 - ㉟ 3-6-35 戸又大路線
 - ㊱ 3-6-36 戸又大路線
 - ㊲ 3-6-37 戸又大路線
 - ㊳ 3-6-38 戸又大路線
 - ㊴ 3-6-39 戸又大路線
 - ㊵ 3-6-40 戸又大路線
 - ㊶ 3-6-41 戸又大路線
 - ㊷ 3-6-42 戸又大路線
 - ㊸ 3-6-43 戸又大路線
 - ㊹ 3-6-44 戸又大路線
 - ㊺ 3-6-45 戸又大路線
 - ㊻ 3-6-46 戸又大路線
 - ㊼ 3-6-47 戸又大路線
 - ㊽ 3-6-48 戸又大路線
 - ㊾ 3-6-49 戸又大路線
 - ㊿ 3-6-50 戸又大路線

変更後 準防火地域 A=約192.0ha
変更前 準防火地域 A=約151.2ha

種別	変更前	変更後
防火地域	約21.0ha	約21.0ha
準防火地域	約151.2ha	約192.0ha

位置 行政面積
東経 138度04分 約61.78km² (P26.10.27現在)
北緯 35度05分



凡 例

- 防火地域
- 準防火地域変更後区域
- 準防火地域変更前区域

1:15,000

凡 例

用途地	例
第一種低層住居専用地域	都市計画道路
第一種中高層住居専用地域	都市計画公園
第二種中高層住居専用地域	都市計画緑地
第一種住居地域	公共下水道計画区域
第二種住居地域	その他の都市施設
近隣商業地域	地区計画
商業地域	都市計画区域
特別用途地域(第一種)	都市計画公園
特別用途地域(第二種)	公園
防 火 地 域	容積率
準 防 火 地 域	種別
第一種風致地区	
第二種風致地区	
臨 港 地 区	

※本図は縮尺が小さいため、詳細については関係図表を必ずご確認ください。
※図表は縮尺が小さいため、詳細については関係図表を必ずご確認ください。

熱海市役所