

## 多数傷病者訓練概要

### 訓練目的

近年全国的に、地方において多種多様な事件が発生していることから、静岡県東部地区においても想定外の多数傷病者事案が発生することが危惧される。

そのような事案に備えて大規模災害対応訓練を計画することで、被災地消防本部の現場対応能力の向上や受援体制の検証をはじめ、静岡県東部地区消防本部並びに湯河原町消防本部、熱海警察署及び医療機関等、災害対応関係機関との更なる連携強化を図ることを目的とする。

### 重点項目

- 受援体制の検証  
被災地消防本部における連絡員の配置等、応援隊受入れ体制の強化
- 大規模多数傷病者(CSCATTT)に準じた活動  
現地合同調整所の運営方法  
救急指揮所の運営(傷病者の振り分け等)  
救護所の指揮体制及び各機関の連携方法

### 訓練想定

1,000人規模のイベント開催時に不審者による事件が発生し、約100人の負傷者が発生。熱海市消防本部は消防力劣勢と判断して、静岡県消防相互応援協定に基づき東部地区6消防本部及び隣接する湯河原町消防本部へ応援要請し、熱海警察署、医療機関及び現場対応する各関係機関と連携して活動を展開。

### 訓練日

令和7年10月23日(木) 午前9時45分から午前11時20分まで

### 東部地区消防大規模災害対応合同訓練について

■ 静岡県東部消防長会の年間主要事業として、東部地区消防本部の技術の総合研修として、近年多発している大規模災害発生に備え、各消防本部輪番制で訓練計画を定め、1年に1回訓練を実施しています。

令和7年度は、熱海市が開催地担当となり、多数傷病者事案発生を想定した実動訓練を計画しました。

令和6年度 ※緊急消防援助隊関東ブロック合同訓練実施のため未実施

令和5年度 開催地：富士山南東消防本部

令和4年度 ※緊急消防援助隊全国合同訓練実施のため未実施

令和3年度 ※コロナ禍等により未実施

令和2年度 開催地：御殿場市小山町広域行政組合消防本部

令和元年度 開催地：富士山南東消防本部

平成30年度 開催地：富士宮市消防本部

平成29年度 開催地：熱海市消防本部



### 訓練会場

石雲台駐車場（部隊集結、進出拠点）  
救世会館（多数傷病者訓練）  
瑞雲会館（仮想病院）

### 訓練参加機関

#### ■ 消防機関

熱海市消防本部  
駿東伊豆消防本部  
富士山南東消防本部  
下田消防本部  
御殿場市・小山町広域行政組合消防本部  
富士市消防本部  
富士宮市消防本部  
湯河原町消防本部

#### ■ 関係機関

静岡県警察 熱海警察署  
国際医療福祉大学熱海病院  
熱海所記念病院  
順天堂大学医学部附属静岡病院  
宗教法人 世界救世教  
株式会社 ニコー  
株式会社伊豆おはな

### 主催者

主催 静岡県東部消防長会  
開催担当 熱海市消防本部

### ご見学の皆さまへ

- 訓練会場内では、安全確保のため、係員の指示に従ってください。
- 小学生以下のお子様は、保護者の同伴をお願いします。
- 天候等により、予告なく訓練を中止する場合があります。
- 一部の訓練会場では、事故防止のため見学をお断りしています。
- 会場内におけるトラブル(事故やケガ、盗難、紛失等)につきまして、主催者は一切の責任を負いかねます。



令和7年度  
静岡県東部消防長会  
東部地区消防大規模災害対応合同訓練

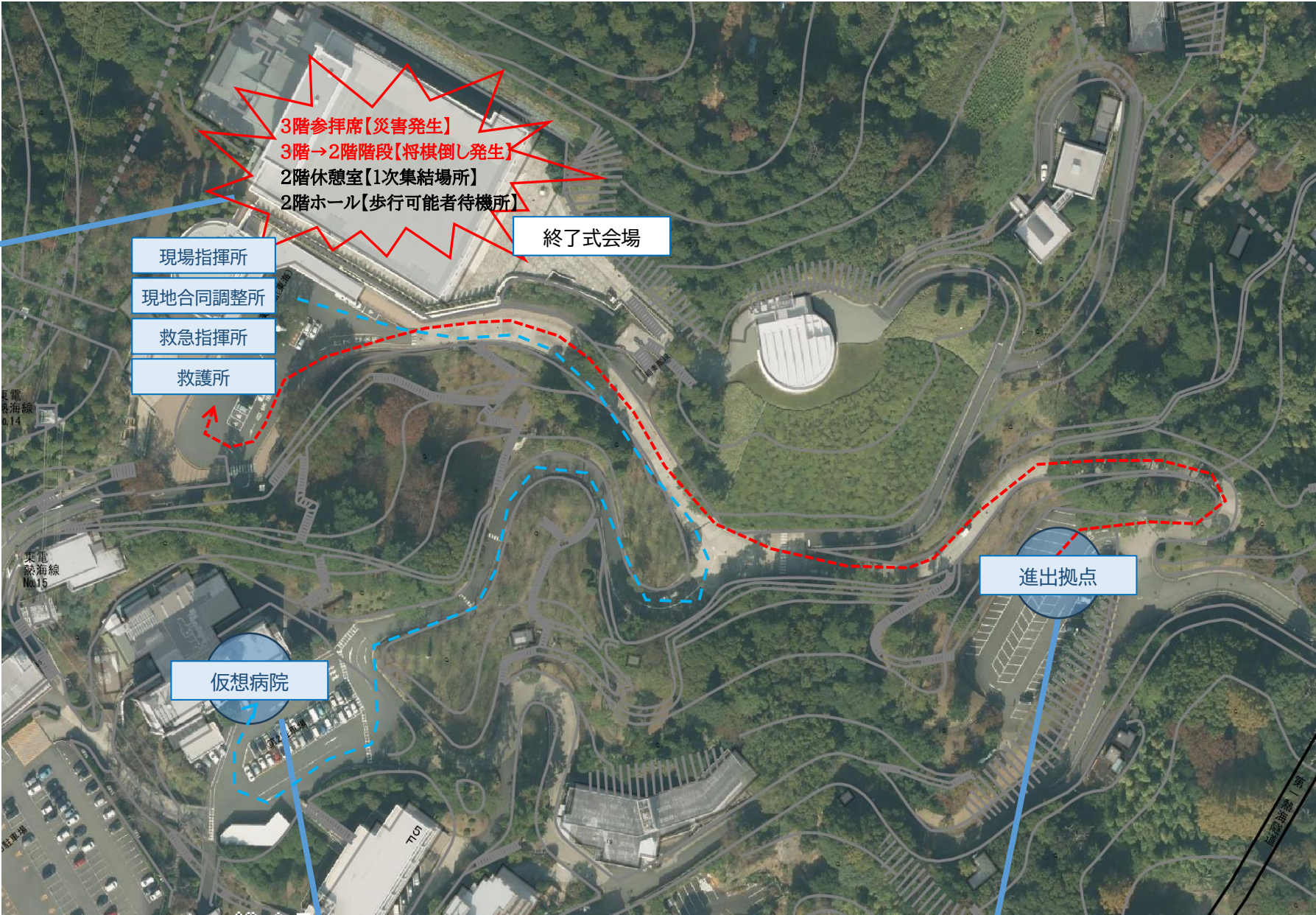
救世会館  
(多数傷病者訓練)



重点項目

■大規模多数傷病者(CSCATTT)に準じた活動

多数傷病者が発生したことを想定して、熱海市消防本部は現場指揮本部等を設置し、指揮命令系統を確立して組織対応を図り、救急指揮所、救護所、集積所との情報共有をはじめ、現地合同調整所にて各関係機関と連携し、限られた資源と時間の中で、効果的な救急活動の確認を実施する。



瑞雲会館  
(仮想病院)

重点項目

■医療機関との情報共有

災害発生現場(建物内)等から救出した傷病者については、トリアージ及び受入れ先医療機関の選定に際し、現場医師等と緊密に情報共有を図る。  
また、医療機関へ搬送後は、傷病者の情報及び処置内容等について適切かつ迅速に伝達を行う。

石雲台駐車場  
(受援対応訓練)

重点項目

■受援体制の検証

熱海市消防本部は、石雲台駐車場を応援隊の進出拠点と指定し、指揮本部から連絡員を派遣して、応援隊の湯河原町消防本部や静岡県東部地区の各消防本部(第2要請)と災害情報の共有を図り、活動現場へ誘導する。