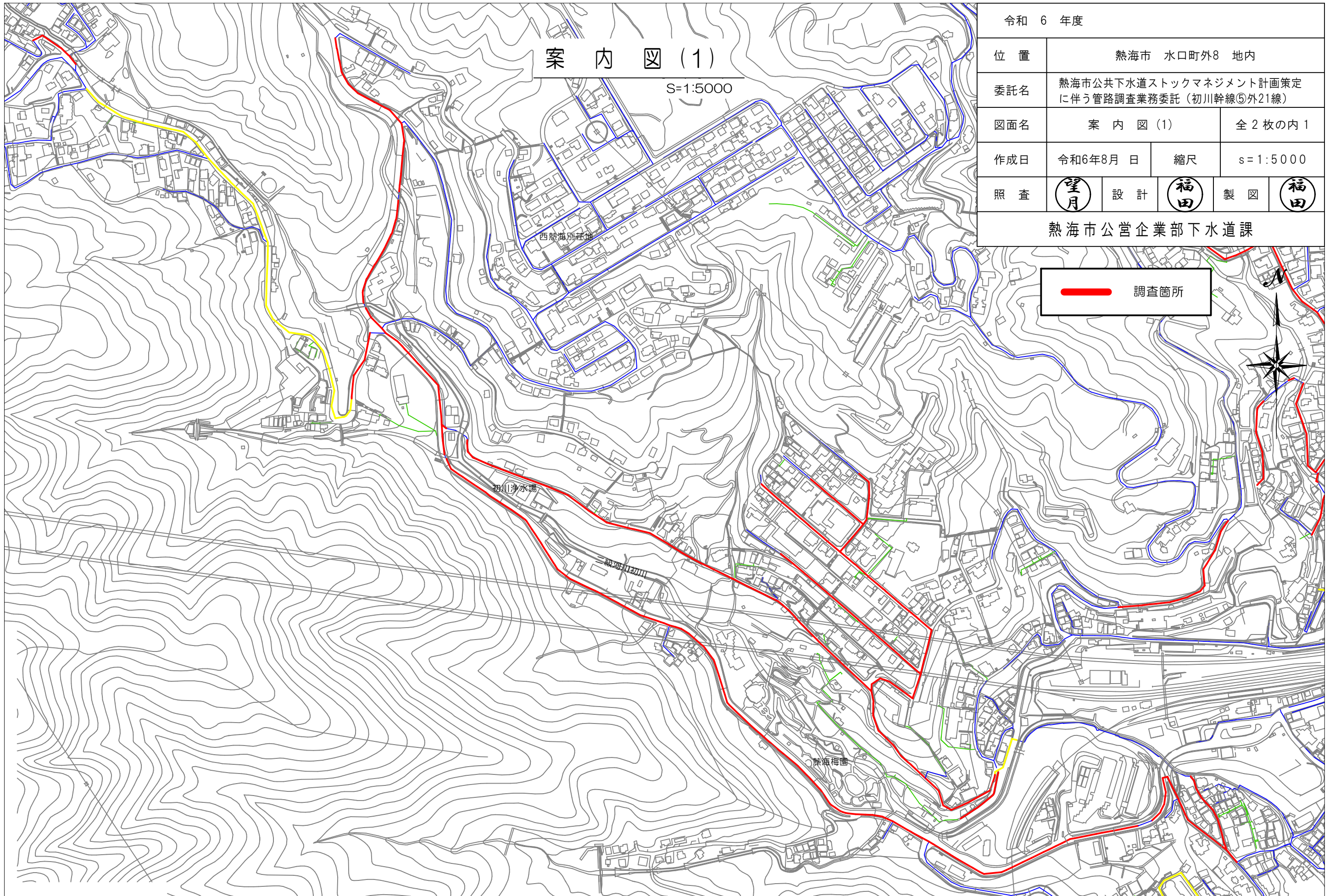


# 案内図(1)

S=1:5000



令和 6 年度

位置 熱海市 水口町外8 地内

委託名 熱海市公共下水道ストックマネジメント計画策定に伴う管路調査業務委託(初川幹線⑤外21線)

図面名 案内図(1) 全2枚の内1

作成日 令和6年8月 日 縮尺 s=1:5000

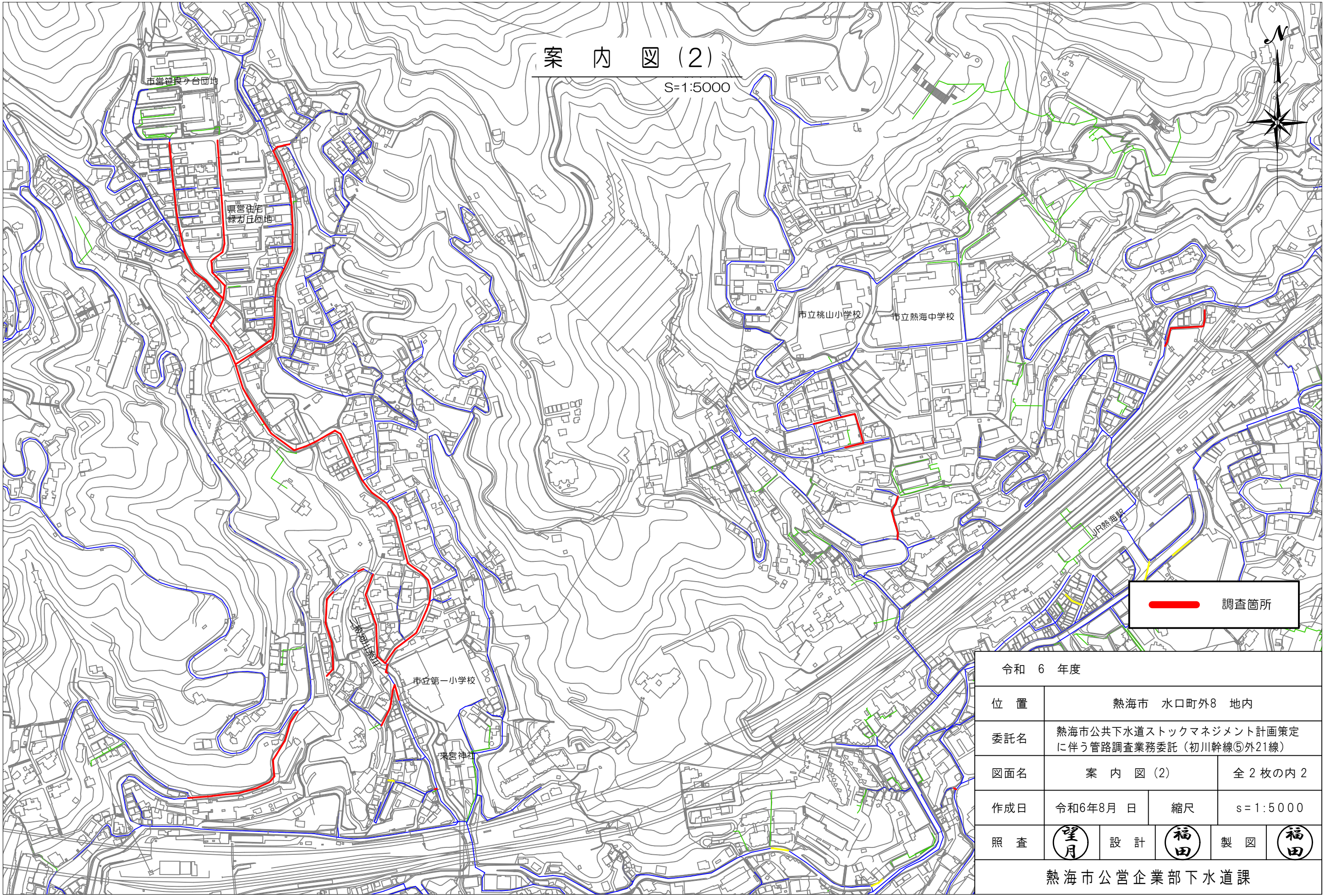
照査 望月 設計 福田 製図 福田

熱海市公営企業部下水道課

調査箇所

# 案内図(2)

S=1:5000



令和 6 年度			
位置	熱海市 水口町外8 地内		
委託名	熱海市公共下水道ストックマネジメント計画策定に伴う管路調査業務委託(初川幹線⑤外21線)		
図面名	案内図(2)	全2枚の内2	
作成日	令和6年8月 日	縮尺	s=1:5000
照査	望月	設計	福田
		製図	福田
熱海市公営企業部下水道課			