



巨大地震・津波が発生したら・・・

熱海市 東部地区

わたしの避難計画 作成ガイド

手順④ 巨大地震や津波が発生した時、自宅はどうなるか確認



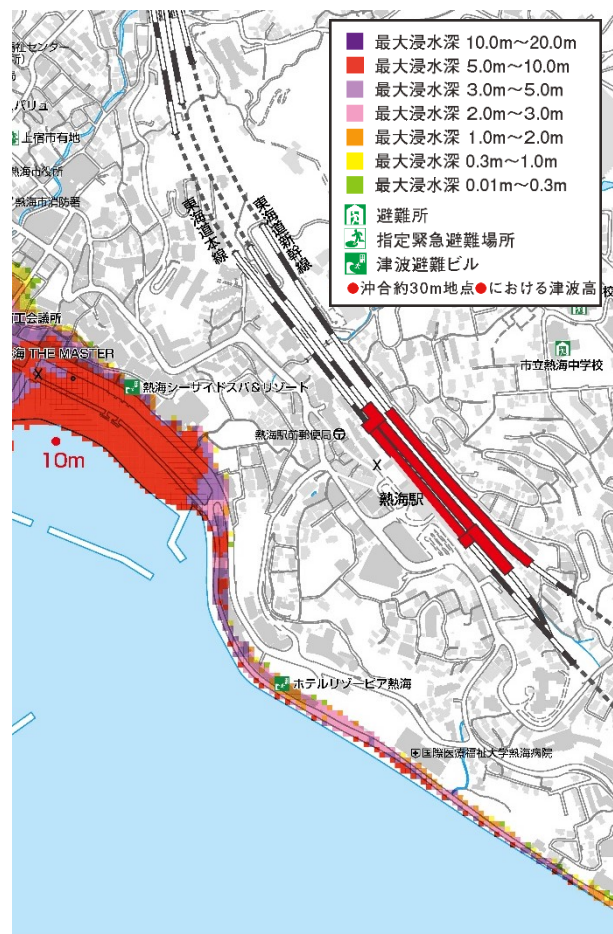
地震・・・巨大地震の時には「震度5強」以上の揺れが来ます。



津波・・・ ① 自宅に、津波が「来るのか」、「来ないのか」？
② 揺れてから「どのくらいの時間で」津波が来るのか？
をマップで確認しよう！

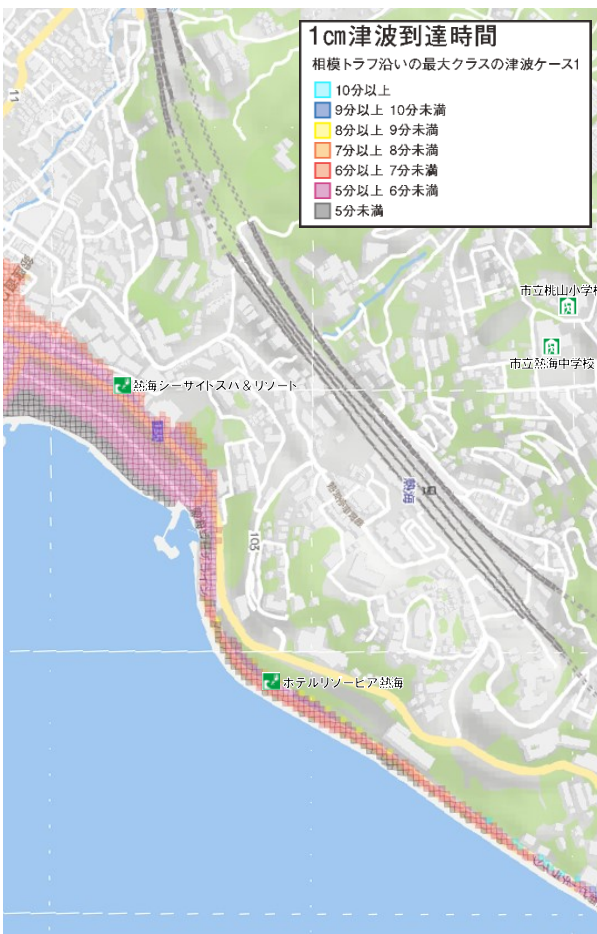
<津波浸水想定区域>

熱海市津波ハザードマップより



<津波到達時間>

静岡県第4次地震被害想定より



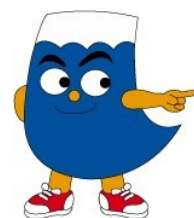
山折り

<目次>

土砂災害 大雨	手順② ハザードマップで自宅の危険を確認し、記入 手順③ 避難のタイミング、避難先、情報収集手段を確認し、記入	P1 P2 P3
津波 地震	手順④ 巨大地震や津波が発生した時、自宅はどうなるか確認 手順⑤ 「どこに」、「いつまでに」避難すればいいか確認し、記入	P4 P4

<見本>

ガイドに沿って
これをつくっていくよ！



「わたしの避難計画」

～作成ガイドで確認したことをメモしましょう～

<p>大雨の時</p> <p>土砂災害</p> <p>●避難のタイミング 高齢者等避難 ●避難先 初島小学校</p> <p>●情報収集手段 (●を塗りつぶす) 緊急通報メール 熱海市メールマガジン 静岡県防災アプリ 熱海市公式LINE その他</p>	<p>津波による危険</p> <p>☑津波浸水のおそれあり ☐危険なし</p> <p>☐危険なし</p>
<p>巨大地震の時</p> <p>自宅に津波が来る地域</p> <p>●避難のタイミング 強い揺れが収まったらまもなく または 強い揺れを感じなくても 「津波注意報」や「津波警報」 「大津波警報」が発表されたら</p> <p>●避難先 地震発生から 10分以内に 津波避難タワーに到着する</p>	<p>自宅に津波が来ない地域</p> <p>●避難のタイミング 強い揺れが収まったら</p> <p>●避難先(集合場所) ※町内会で決められている場所</p> <p>その後に判断 →自宅が危険な場合は避難所へ →自宅にいても安全な場合は自宅待機</p>

非常持ち出し品

☑現金・通帳 ☐携帯ラジオ ☑薬(お薬手帳)
☐懐中電灯 ☐飲料水 ☑マスク
☑携帯電話 ☑充電器 ☐非常食
☐消毒液 ☐体温計 ☑着替え

巨大地震に備え、1週間分の水・食料・生活必需品の備蓄をしましょう！

●同報無線音声再生サービス
同報無線の放送内容をもう一度聞きたい場合は0557-86-6066におかけください。

手順⑤ 「どこに」、「いつまでに」避難すればいいか確認し、記入

津波が来る場合

「津波到達時間」までに、たどり着くことができる「避難先」に避難します。
「到達時間」と「避難先」を、「わたしの避難計画」に書こう！

津波が来ない場合

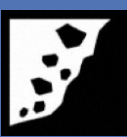
地区で決められている「避難先(集合場所)」に一旦集合します。
「避難先(集合場所)」を、「わたしの避難計画」に書こう！
※避難先が分からない場合は熱海市HPや熱海市防災ガイドブックで確認

手順① 家族で避難に時間がかかる人がいるか確認

- 家族で避難に時間がかかる人がいるかどうか確認しましょう。
- 避難に支援が必要な方は、あらかじめ支援してもらおう方を決めておきましょう。

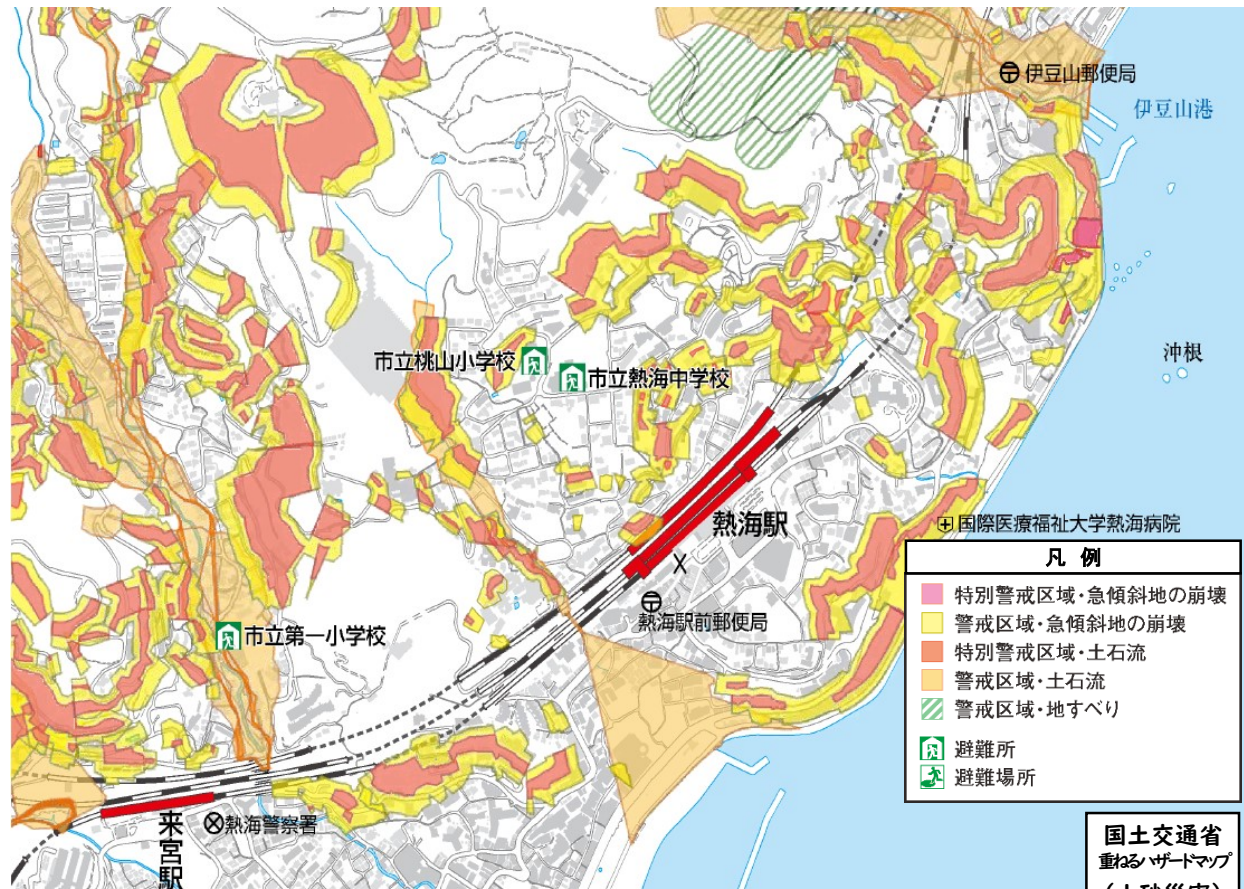
次のページに進もう→

大雨の時 (土砂災害)



手順② ハザードマップで自宅の危険を確認し、記入

ア 自宅の位置を確認しましょう



※出典:熱海市防災ガイドマップ

見えにくい場合は「熱海市防災ガイドマップ」もしくは国土交通省の「重ねるハザードマップ」で確認しよう。

イ 下記の災害リスクを確認し、「わたしの避難計画」に記入しましょう

○警戒区域・土石流／急傾斜地の崩壊／地すべり

それぞれ土石流、急傾斜地の崩壊(がけ崩れ)、地すべりのおそれのある地域

- 警戒区域・急傾斜地の崩壊
- 警戒区域・土石流
- 警戒区域・地すべり

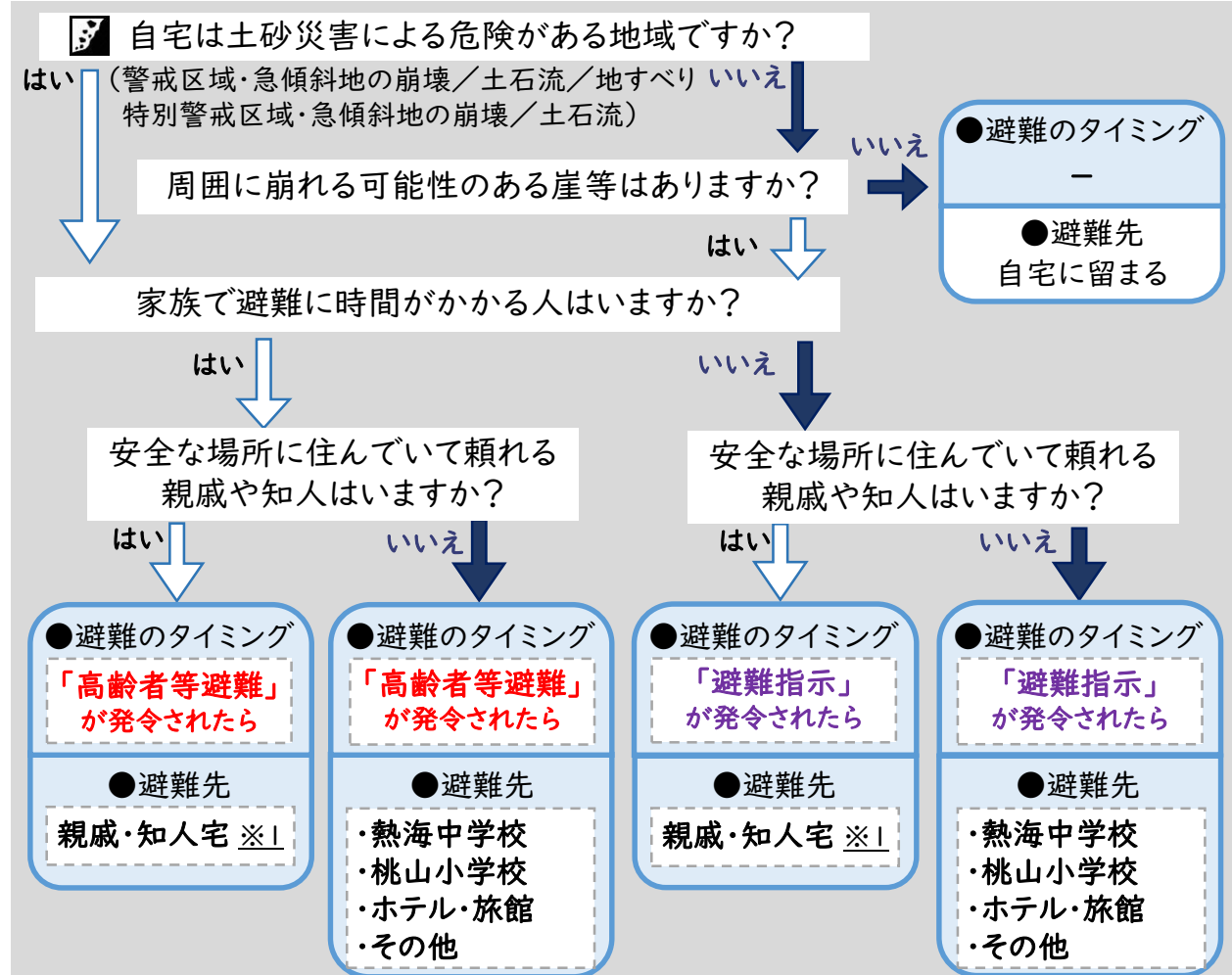
○特別警戒区域・土石流／急傾斜地の崩壊

土石流または急傾斜地の崩壊(がけ崩れ)が発生した際に建物の破壊が生じ、住民等の生命や身体に著しい危害が生じるおそれのある地域

- 特別警戒区域・急傾斜地の崩壊
- 特別警戒区域・土石流

手順③ 避難のタイミング、避難先、情報収集手段を確認し、記入

ア 避難のタイミング・避難先を決め、「わたしの避難計画」に記入しましょう



※1 親戚・知人宅へは、可能であれば事前に避難するようにしましょう。

※2 水が引くまでの間の「飲み水・食料」や「簡易トイレ」などを準備しましょう。

イ 情報収集手段を決め、「わたしの避難計画」に記入しましょう

避難情報や同報無線の放送、避難所の開設が確認できます。

熱海市
メールマガジン



熱海市の情報をLINEで受け取ることができます。

熱海市
公式LINE



避難情報やハザードマップが確認できます。

静岡県
防災アプリ



土砂災害の危険度、河川の様子を確認できます。

気象庁キキクル
(土砂災害)



2次元コードが読み込めない場合は、名前で検索してみよう!

静岡県防災アプリ

検索