

エミユファイター®防火長靴仕様書
【HAIX FIRE LIGHT-JAPAN】

熱海市消防本部

1. 形状

- (1) 色は黒色とする（爪先に黄色のトーキャップ、踵・側面外側に蛍光イエローの反射材付・靴底一部黄色とする）。
- (2) 内外の調節紐での編上げにより太さが調節できる構造とし、調節紐にてサイズ調節を行った後センターファスナーで脱着を容易にする構造であるもの。
- (3) 製法は、射出成形式製法によるものとする。
- (4) 中底に踏抜防止素材を入れ、爪先部に樹脂製先芯を入れたものとする。
- (5) 履き口内側と外側及び舌革の上端部分に通気孔を設けた構造であるものとする。
- (6) センターファスナーのスライダーは、手袋を着用したままで操作できるものとする。
- (7) 中敷はカップインソールとし、着脱可能であること。
- (8) ライニングには防水透湿素材（GORE CROSSTECH®）を用い、防水構造であること。

2. 品質

(1) 外観

- ア. 各縫製部分において、各縫い合わせの上下糸につれやたるみがないものとする。
- イ. 縫い目において、目飛びや縫い外れのないものとする。
- ウ. 吊り込みが十分になされており、本底との接着が完全に行われているものとする。
- エ. 付属品（ハトメ、ファスナーなど）の取り付けは賢固であるものとする。
- オ. 使用上有害な傷、亀裂、破れ、異物の付着、その他これらに類する欠点がないこと。
- カ. 目立って外観を損なうような斑点、色ムラ、汚れ、模様の不鮮明、その他の欠点がないこと。
- キ. 本底には使用目的に合致した滑り止め、その他の意匠があること。
- ク. ライニングは外観が良好で傷等のないこと。
- ケ. ライニングとアッパーの間のインシュレーションに折れ等がなく、足あたりに影響のない状態であるものとする。

(2) 性能

- ア. このエミュファイター®革製防火長靴HAIX FIRE LIGHT-JAPANは、別表1の規格に適合するものとする。
- イ. ISO11999-6TYPE1準拠品とする。
- ウ. GORE CROSSTECH®4層ラミネート品とする。
- エ. SUN REFLECT温度上昇軽減（太陽光反射）効果が有るものとする。
- オ. ソールはEN15090 HI3対応とする。

3. 寸法

(1) 形状

革製防火長靴の形状は付図1を参照すること。また、ソールの意匠については付図2を参照すること。

(2) サイズ

革製防火長靴のサイズはMondo point : 23.0~30.0とし別表2のとおりとする。

4. 質量

(1) 完成質量は、約2.3kg/足以下であること(サイズMondo point 26.0で実施すること)

5. 包装及び表示

(1) 適宜箱に入れ、品名、サイズを明記するものとする。

6. 別図

(1) 別表1

区分	試験項目		規格	試験方法
甲革	厚さ (mm)		2.0 以上	J I S K 6 5 5 0
	銀面割れ	高さ (mm)	6.0 以上	J I S K 6 5 4 8
		荷重 (N)	150 以上	
	透湿度 (mg/cm ² ・h)		5 以上	I S O 1 4 2 6 8
	吸水性 (mm・h)		10 以下	J I S L 1 9 0 7 バイレック法
表底	引張試験	引張強さ (Mpa)	14 以上	J I S K 6 2 5 1
		伸び (%)	300 以上	
	引裂試験	引裂強さ (N/mm)	35 以上	J I S K 6 2 5 2
ライニング	耐水度 (kPa)		350 以上	J I S L 1 0 9 2 B法目皿使用
	透湿度 (g/m ² ・h)		200 以上	J I S L 1 0 9 9 B-II法
完成品	耐衝撃性 (mm)		14.0 以上 サイズ26.0	J I S T 8 1 0 1 衝撃エネルギー 200±4J
	耐圧迫性 (mm)		14.0 以上 サイズ26.0	J I S T 8 1 0 1
	耐踏抜き性 (N)		1,100 以上	J I S T 8 1 0 1
	かかと部の衝撃エネルギー吸収性 (J)		25 以上	J I S T 8 1 0 1

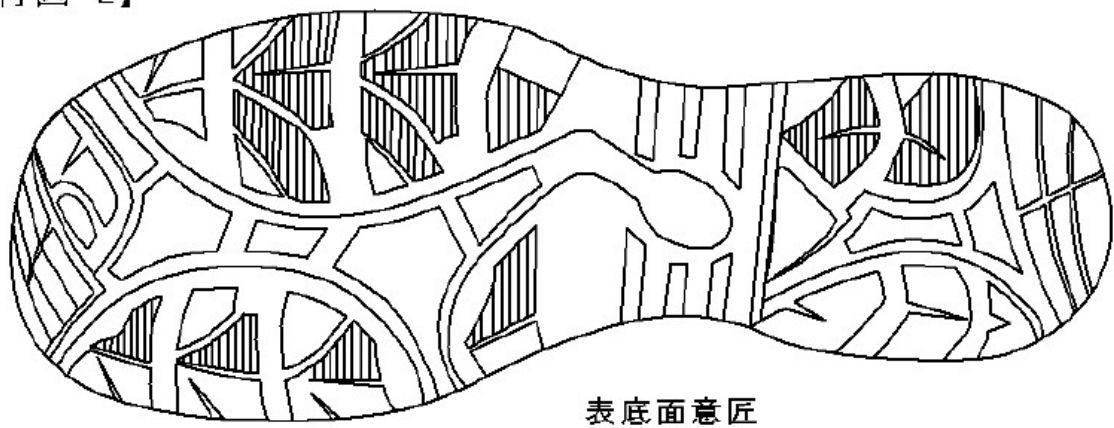
(2) 別表2

サイズ (単位: Mondo point)												
23.0	23.5	24.0	24.5	25.0	25.5	26.0	26.5	27.0	27.5	28.0	29.0	30.0

【付図-1】



【付図-2】



【付図-1】



【付図-2】

