

業務委託箇所
被災家屋NO. 42

業務委託箇所
被災家屋NO. 18

業務委託箇所
被災家屋NO. 41

業務委託箇所
被災家屋NO. 43

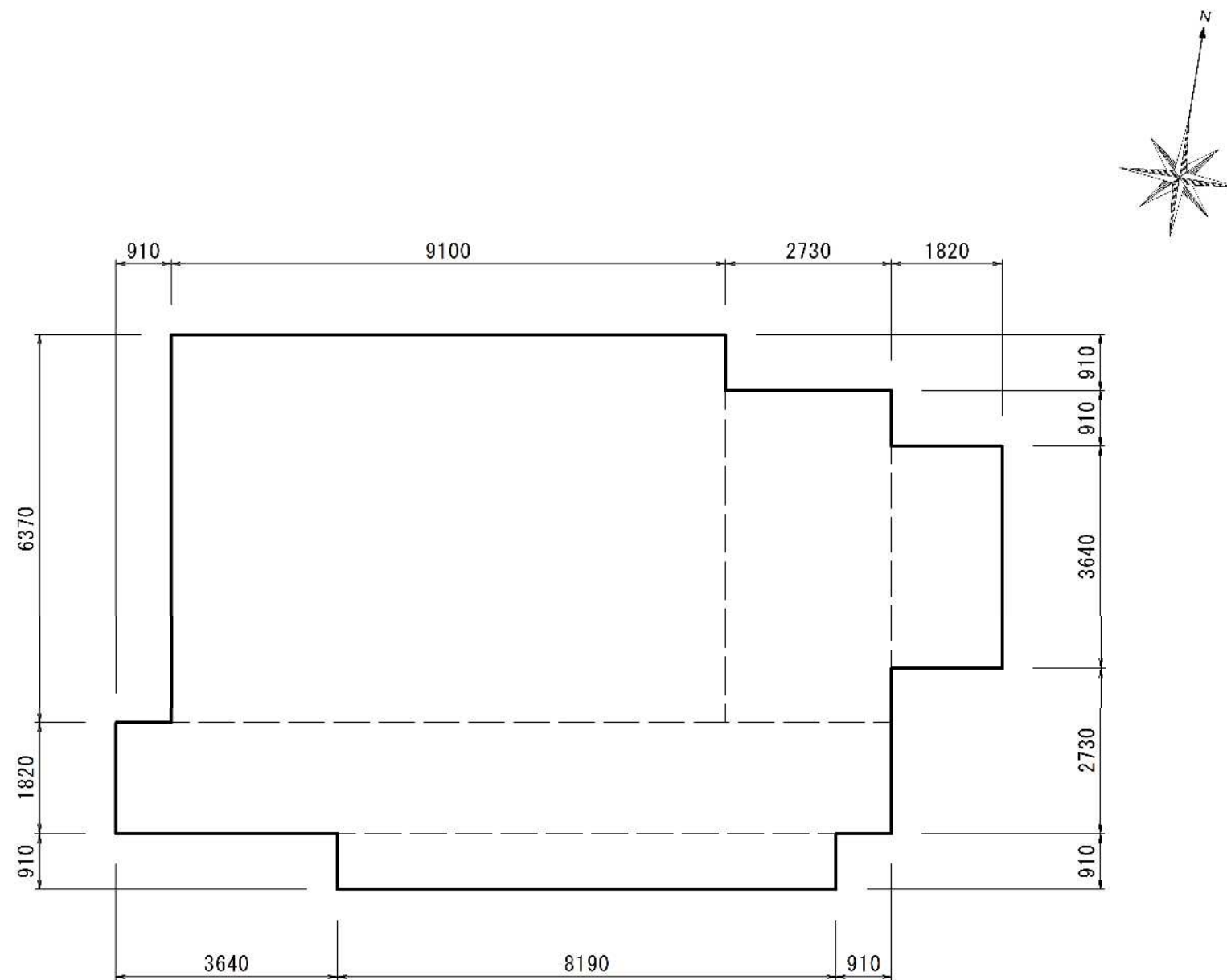
業務委託箇所
被災家屋NO. 44

般若院

業務委託箇所
被災家屋NO. 19

委託名	被災家屋等解体撤去工事及び 廃棄物運搬業務委託 (NO. 18, 19, 41, 42, 43, 44)	
委託箇所	熱海市伊豆山字善志地内	
図面の種類	公費解体対象家屋	
縮尺	—	図面番号 6 業中 2
測量年月日	...	設計年月日
事務所名	熱海市市民生活部協働環境課	

現況写真



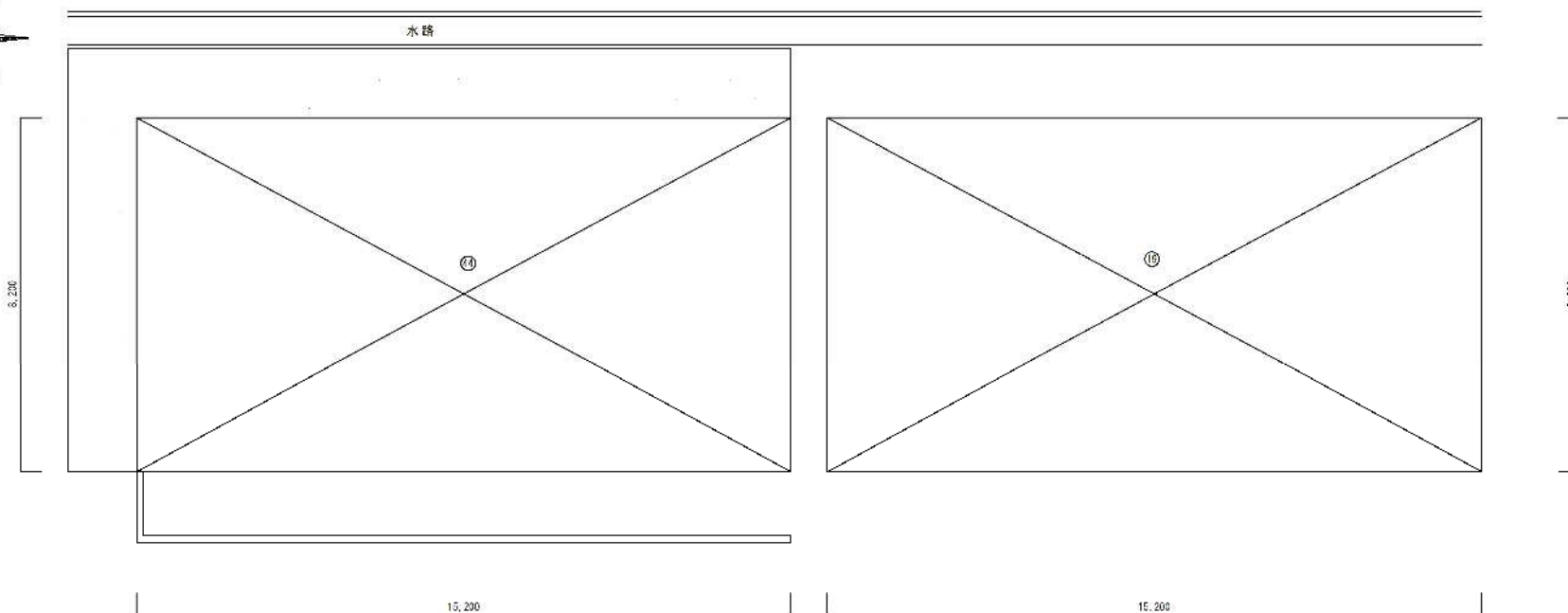
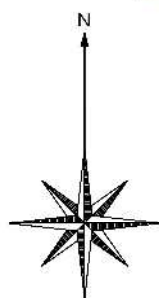
基礎	9.100 ×	6.370 =	57.9670
	2.730 ×	5.460 =	14.9058
	1.820 ×	3.640 =	6.6248
	12.740 ×	1.820 =	23.1868
	0.910 ×	8.190 =	7.4529
			110.1373
1階床面積 計			110.13㎡

委託名	被災家屋等解体撤去工事及び 廃棄物運搬業務委託 (NO.18, 19, 41, 42, 43, 44)		
委託箇所	熱海市伊豆山字喜志地内		
図面の種類	被災家屋NO.18 床面積求積図		
縮尺	—	図面番号 6 業中 3	
測量年月日	...	設計年月日	
事務所名	熱海市市民生活部協働環境課		

現況写真 (NO. 44)

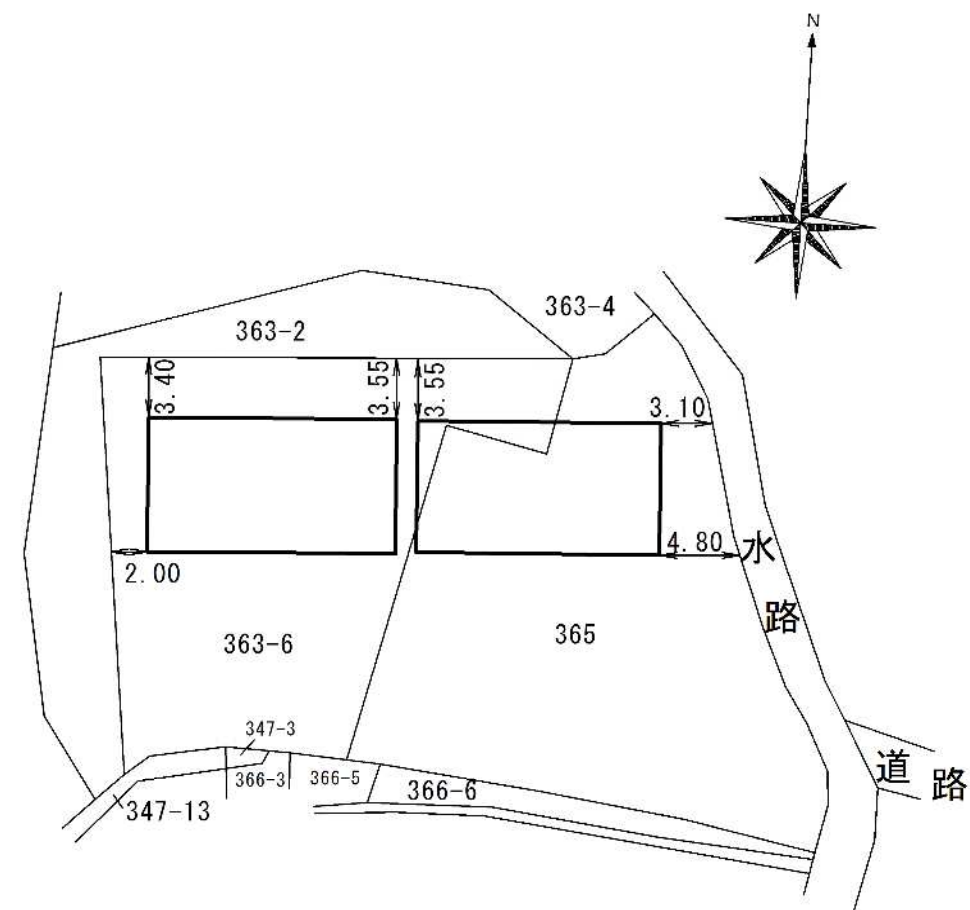


現況写真 (NO. 19)



1階	15.20 ×	8.20 =	124.6400
			124.6400
1階床面積 計			124.64㎡

1階	15.20 ×	8.20 =	124.6400
			124.6400
1階床面積 計			124.64㎡

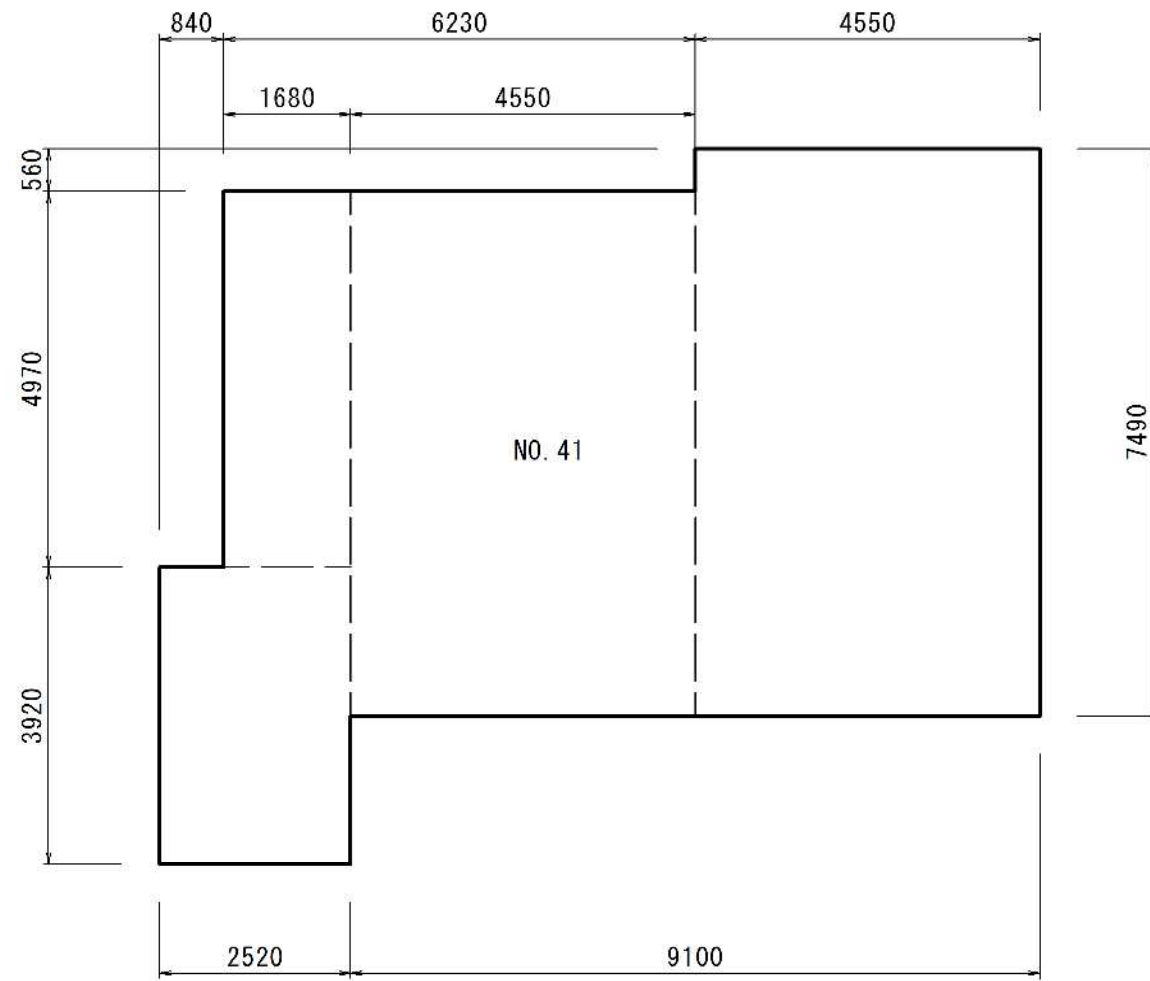


委託名	被災家屋等解体撤去工事及び 廃棄物運搬業務委託 (NO. 18, 19, 41, 42, 43, 44)	
委託箇所	熱海市伊豆山字喜志地内	
図面の種類	被災家屋NO. 19, 44 床面積求積図	
縮尺	—	図面番号 6 業中 4
測量年月日	...	設計年月日
事務所名	熱海市市民生活部協働環境課	

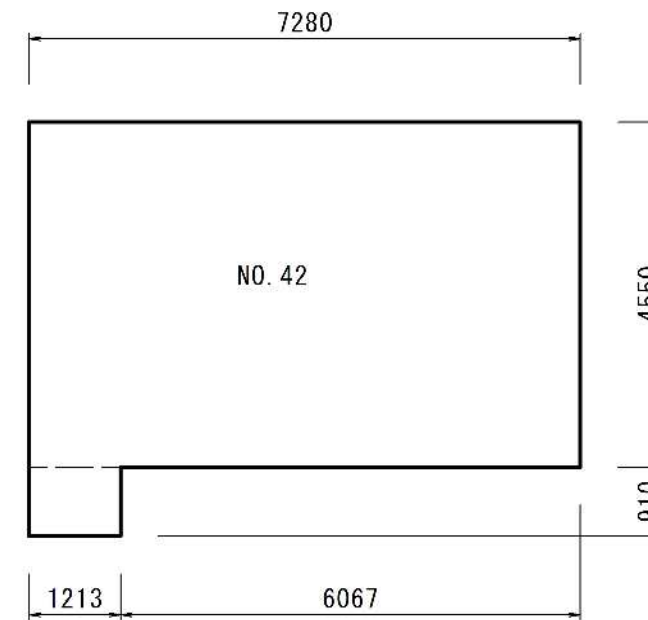
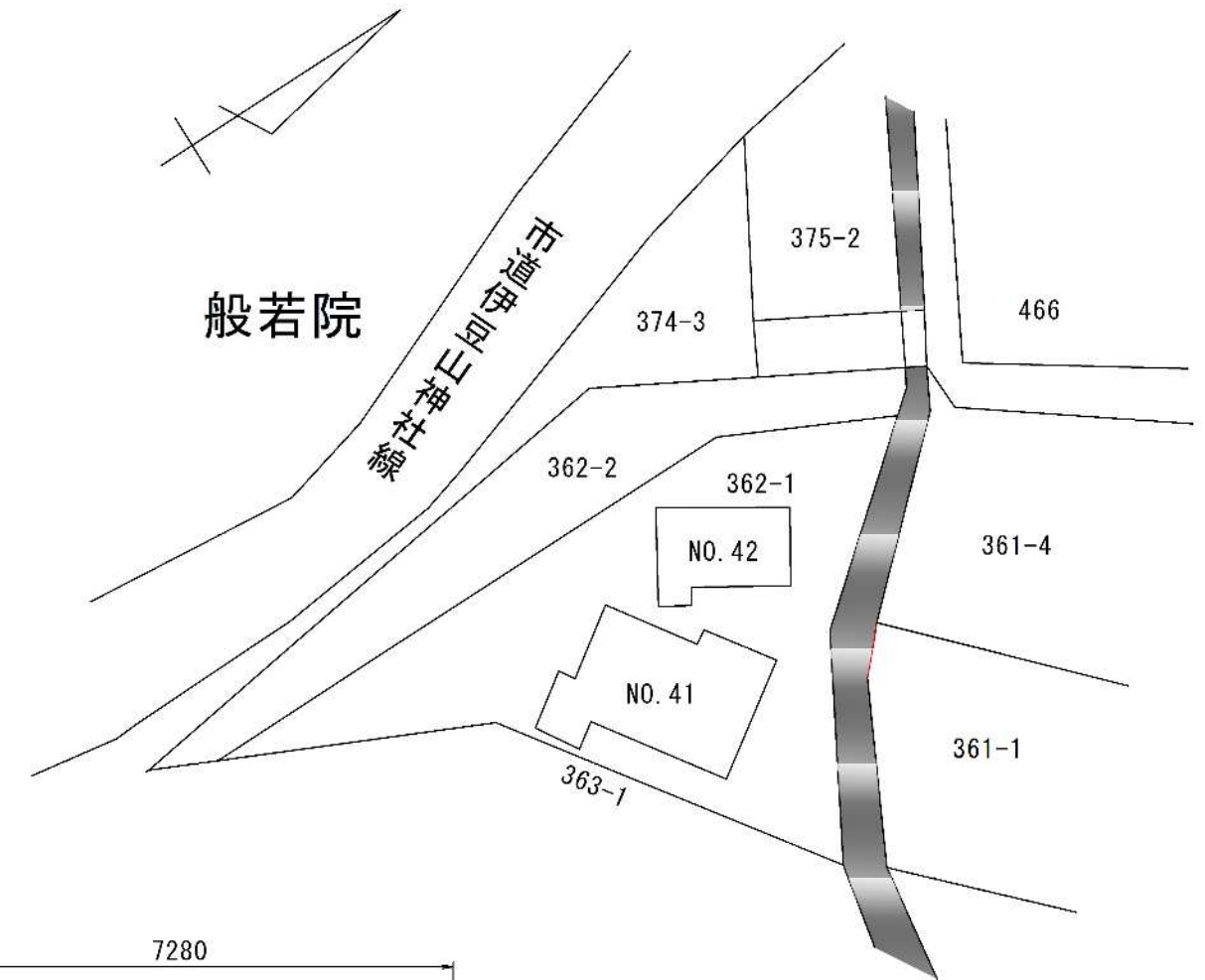
現況写真 (NO. 41)



現況写真 (NO. 42)



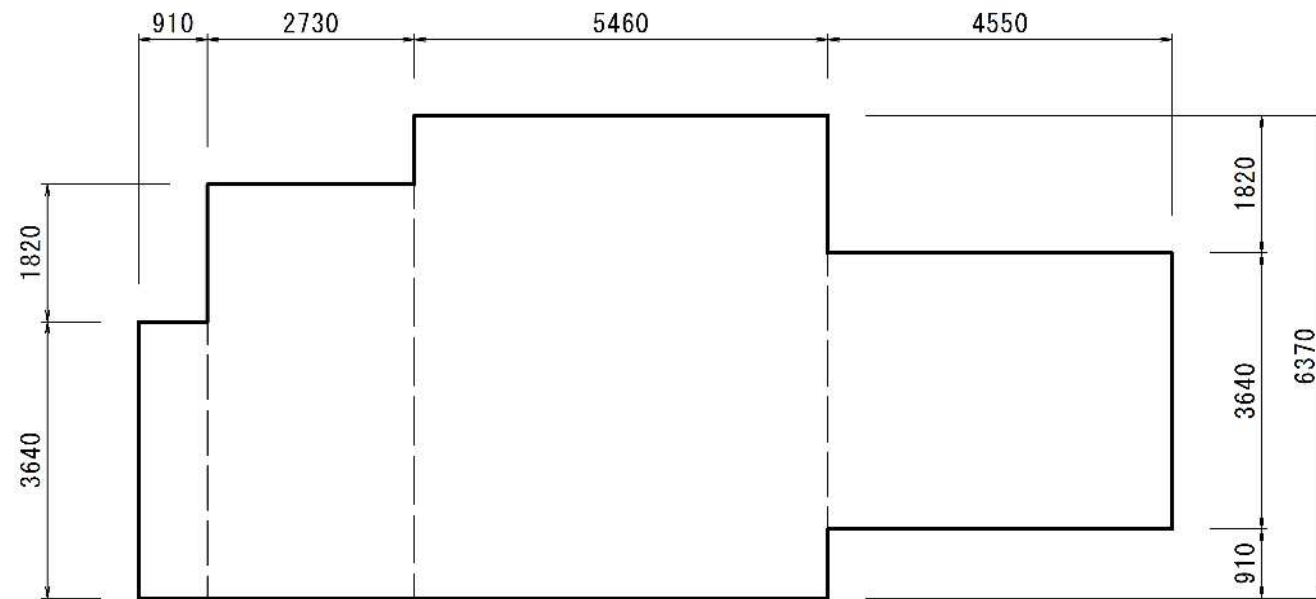
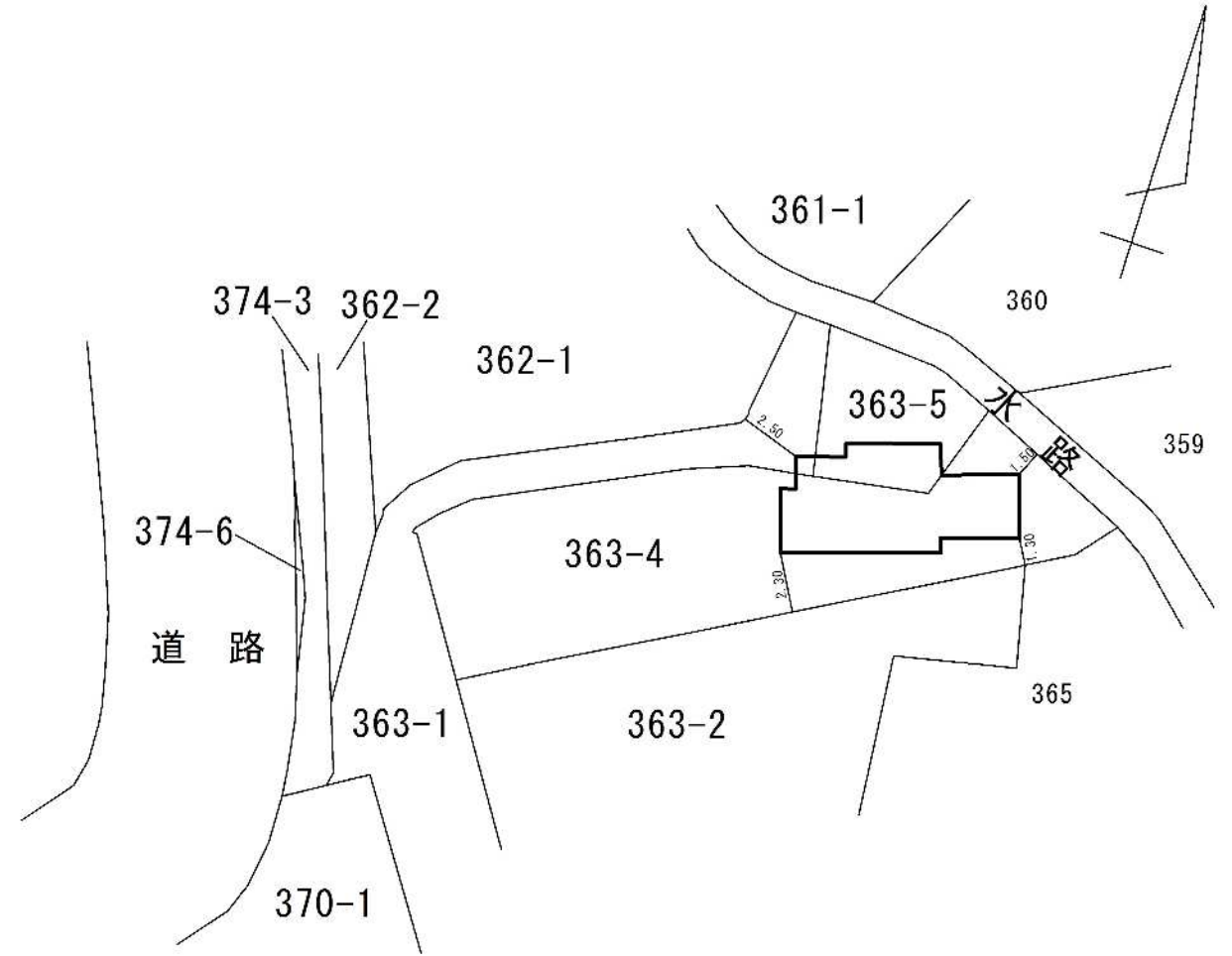
基礎	7.490 ×	4.550 =	34.0795
	6.930 ×	4.550 =	31.5315
	4.970 ×	1.680 =	8.3496
	3.920 ×	2.520 =	9.8784
			83.8390
1階床面積 計			83.83㎡



基礎	4.550 ×	7.280 =	33.124
	0.910 ×	1.213 =	1.10383
1階床面積 計			34.22㎡

委託名	被災家屋等解体撤去工事及び 廃棄物運搬業務委託 (NO. 18, 19, 41, 42, 43, 44)		
委託箇所	熱海市伊豆山字喜志地内		
図面の種類	被災家屋NO. 41, 42 床面積求積図		
縮尺	—	図面番号	6 業中 5
測量年月日	...	設計年月日	...
事務所名	熱海市市民生活部協働環境課		

現況写真



基礎	4.550 ×	3.640 =	16.5620
	5.460 ×	6.370 =	34.7802
	2.730 ×	5.460 =	14.9058
	0.910 ×	3.640 =	3.3124
			69.5604
1階床面積 計			69.56㎡

委託名	被災家屋等解体撤去工事及び 廃棄物運搬業務委託 (NO.18,19,41,42,43,44)		
委託箇所	熱海市伊豆山字喜志地内		
図面の種類	被災家屋NO.43 床面積求積図		
縮尺	—	図面番号	6 業中 6
測量年月日	...	設計年月日	...
事務所名	熱海市市民生活部協働環境課		