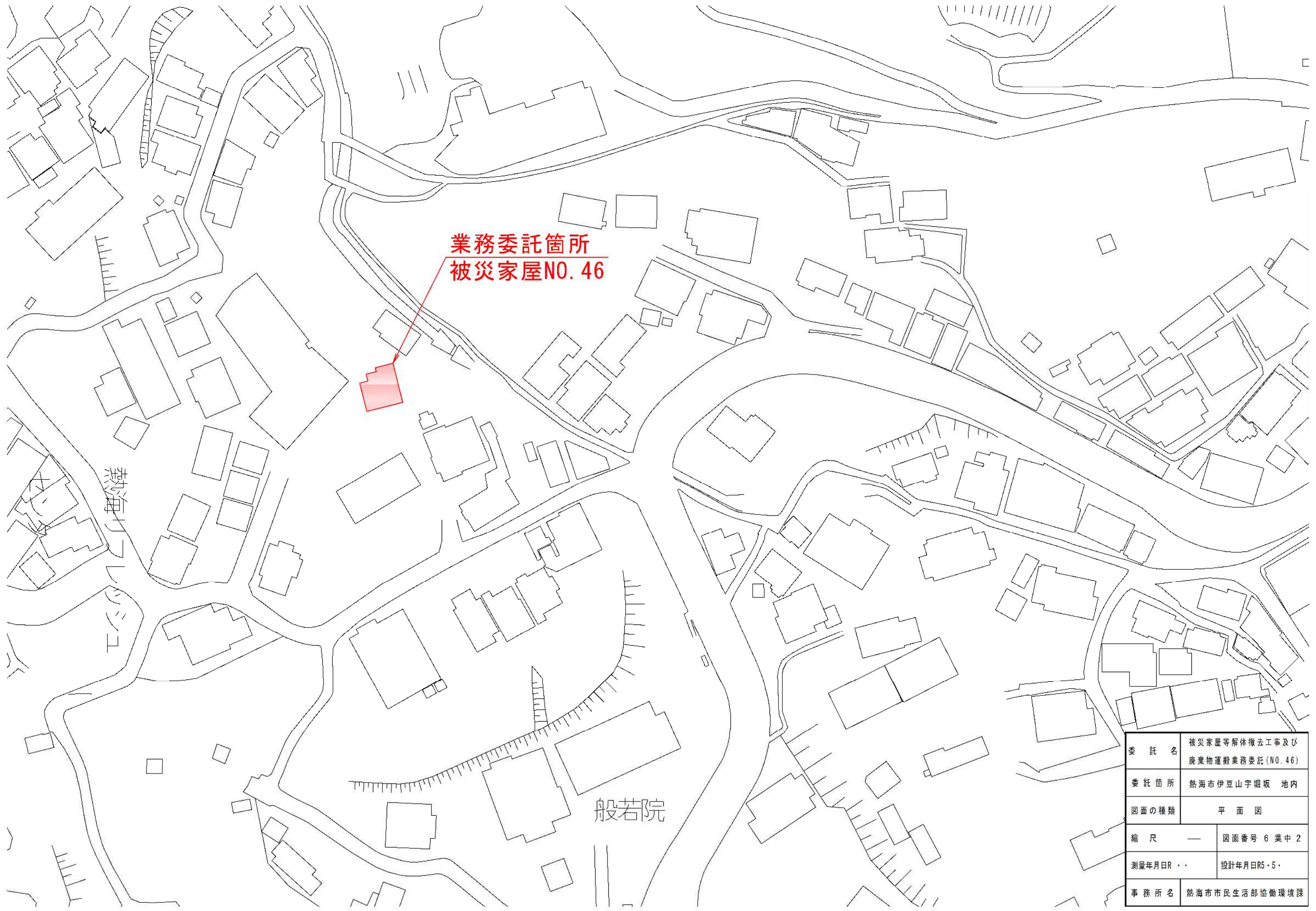




委託名	被災家屋等解体撤去工事及び 廃棄物運搬業務委託(No.46)
委託箇所	熱海市伊豆山字坂坂 地内
図面の種類	案内図
縮尺	— 図面番号 6 業中 1
測量年月日R・・	設計年月日R5・5・
事務所名	熱海市市民生活部協働環境課

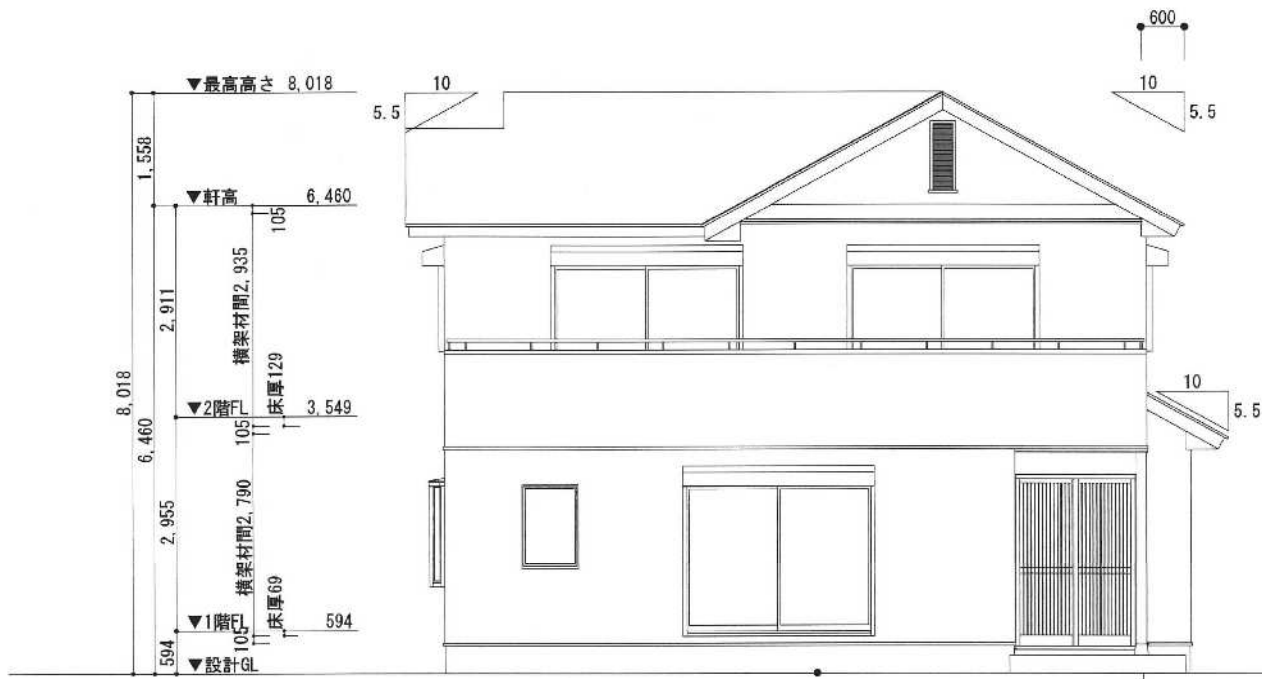


業務委託箇所
被災家屋NO. 46

熱海ナラシユ

般若院

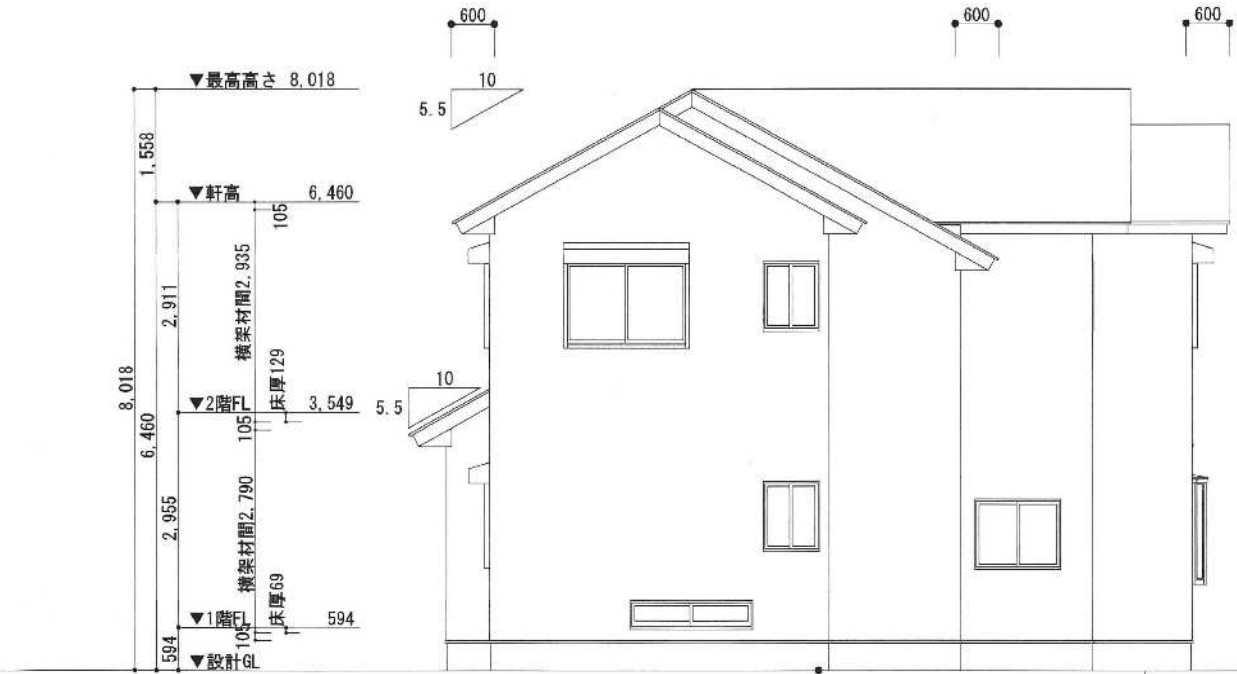
委託名	被災家屋等解体撤去工事及び 廃棄物運搬業務委託(No. 46)	
委託箇所	熱海市伊豆山字坂坂 地内	
図面の種類	平面図	
縮尺	—	図面番号 6 業中 2
測量年月日R・・	設計年月日R5・5・	
事務所名	熱海市市民生活部協働環境課	



南立面図



東立面図



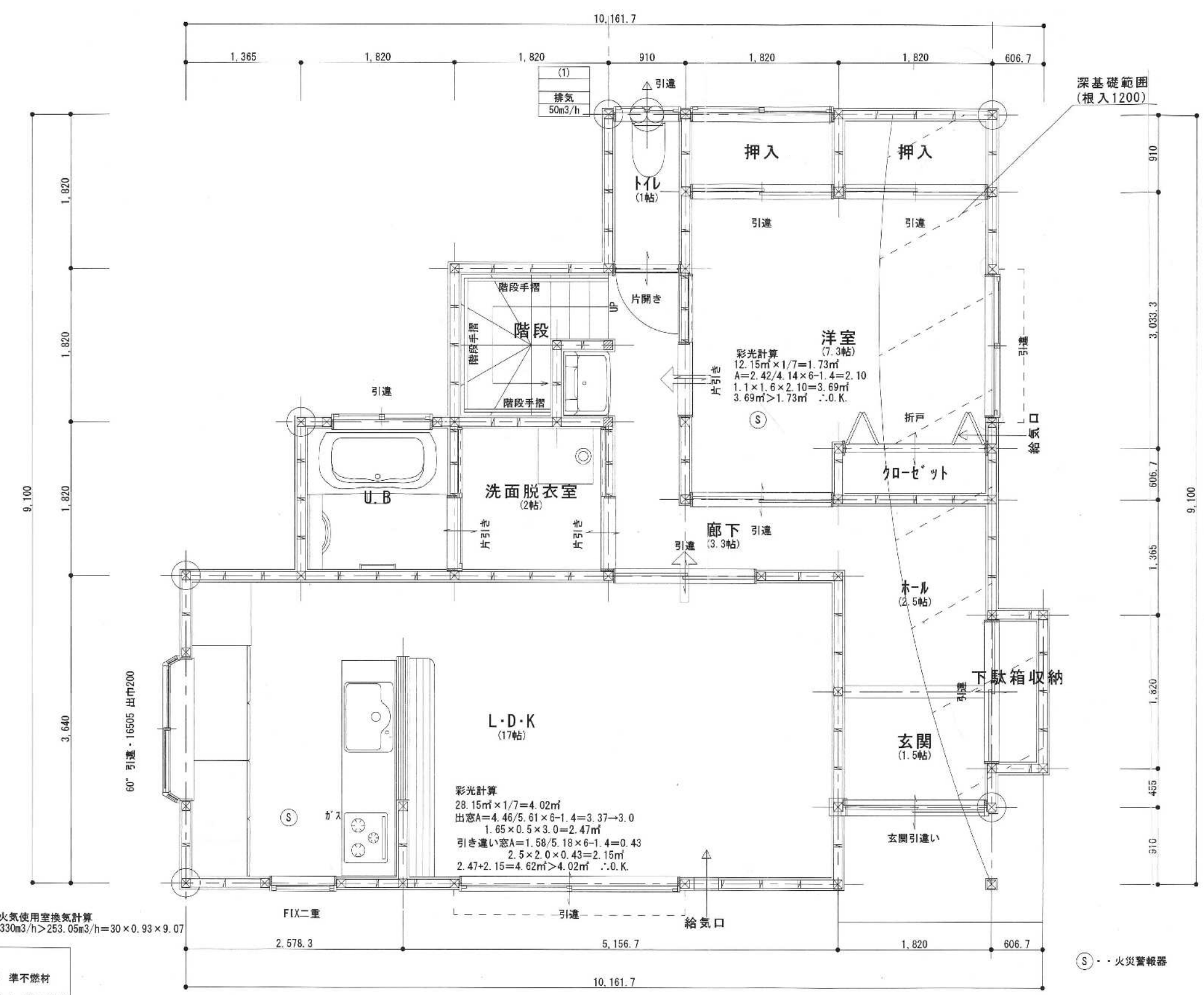
北立面図



西立面図

延べ床面積計算	
1階	= 69.00
2階	= 78.25
合計	69.00 + 78.25 = 147.25
	147.25
延べ床面積 計	147.25㎡

委託名	被災家屋等解体撤去工事及び 廃棄物運搬業務委託(NO.46)
委託箇所	熱海市伊豆山字堀坂 地内
図面の種類	被災家屋NO.46 立面図
縮尺	— 図面番号 6 業中 3
測量年月日	設計年月日R5・5・
事務所名	熱海市市民生活部協働環境課



(1)
排気
50m³/h

深基礎範囲
(根入1200)



床面積計算	
1階	$(0.91+1.82+1.82) \times 1.82 = 8.2810$
	$(1.82+0.91+1.82+1.82) \times 1.82 = 11.5934$
	$(1.82+1.82+0.91+1.82+1.82) \times 1.82 = 14.9058$
	$(3.64-0.91) \times 1.82 = 4.9686$
	$0.6067 \times 1.82 = 1.104194$
	$(2.5783+5.1567) \times 3.64 = 28.1554$
	69.008394
	1階床面積 計 69.00m ²

火気使用室換気計算
330m³/h > 253.05m³/h = 30 × 0.93 × 9.07

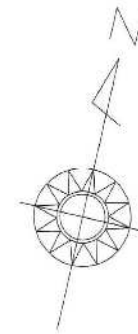
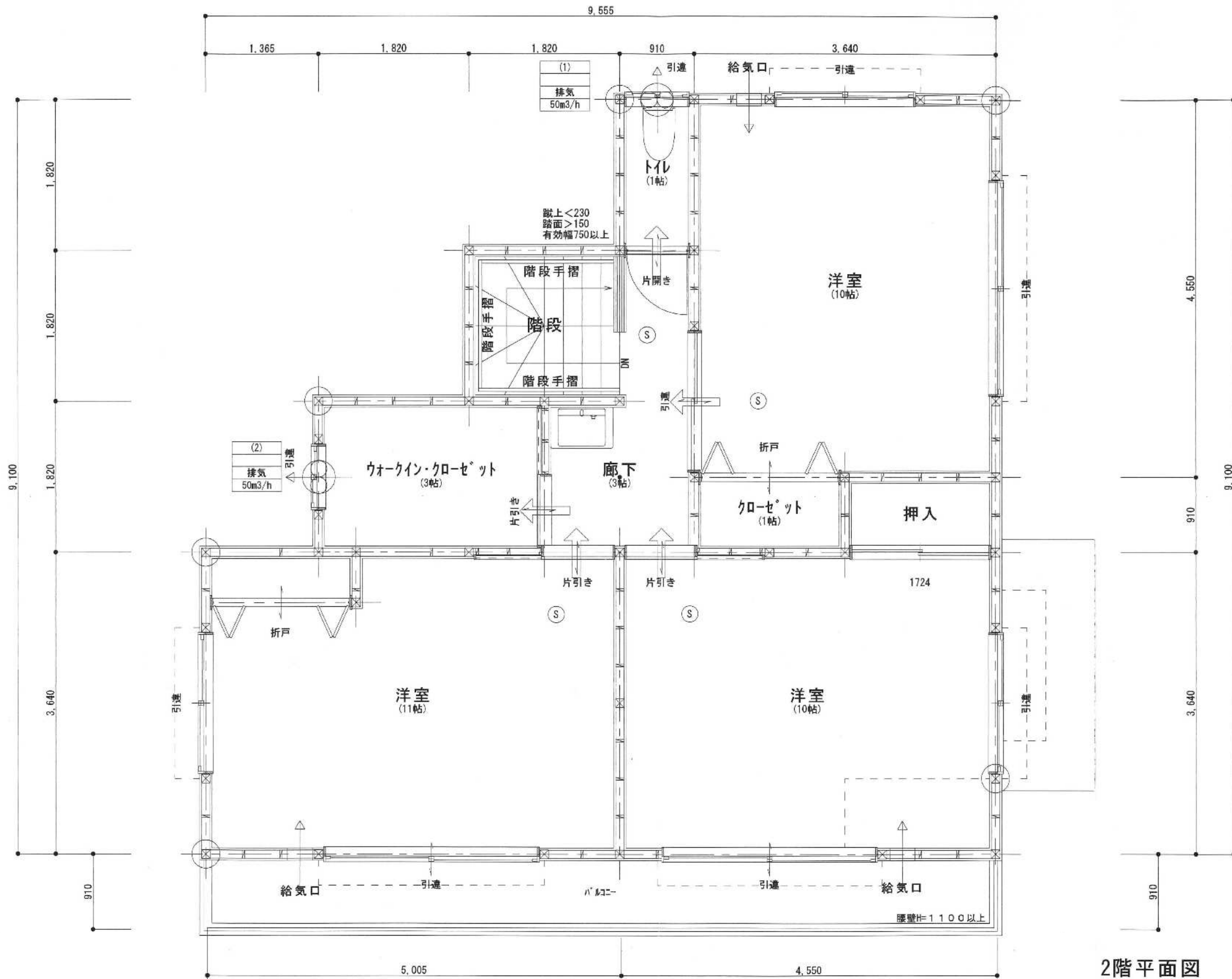
内装制限(LDK)
天井: ビニルクロス
下地PB(ア)9.5 準不燃材
壁: ビニルクロス
下地PB(ア)12.5 準不燃材

彩光計算
28.15m² × 1/7 = 4.02m²
出窓A=4.46/5.61 × 6-1.4=3.37→3.0
1.65 × 0.5 × 3.0 = 2.47m²
引き違い窓A=1.58/5.18 × 6-1.4=0.43
2.5 × 2.0 × 0.43 = 2.15m²
2.47+2.15=4.62m² > 4.02m² ∴O.K.

彩光計算
12.15m² × 1/7 = 1.73m²
A=2.42/4.14 × 6-1.4=2.10
1.1 × 1.6 × 2.10 = 3.69m²
3.69m² > 1.73m² ∴O.K.

○S...火災警報器

委託名	被災家屋等解体撤去工事及び 廃棄物運搬業務委託(N.O.46)
委託箇所	熱海市伊豆山字堀坂 地内
図面の種類	被災家屋N.O.46 1階平面図
縮尺	— 図面番号 6 業中 4
測量年月日R...	設計年月日R5・5・
事務所名	熱海市市民生活部協働環境課



床面積計算	
2階	$(0.91+3.64) \times 1.82 = 8.2810$
	$(1.82+0.91+3.64) \times 1.82 = 11.5934$
	$(1.82+1.82+0.91+3.64) \times 1.82 = 14.9058$
	$9.555 \times 3.64 = 34.7802$
	$9.555 \times 0.91 = 8.69505$
	78.25545
2階床面積 計	78.25m ²

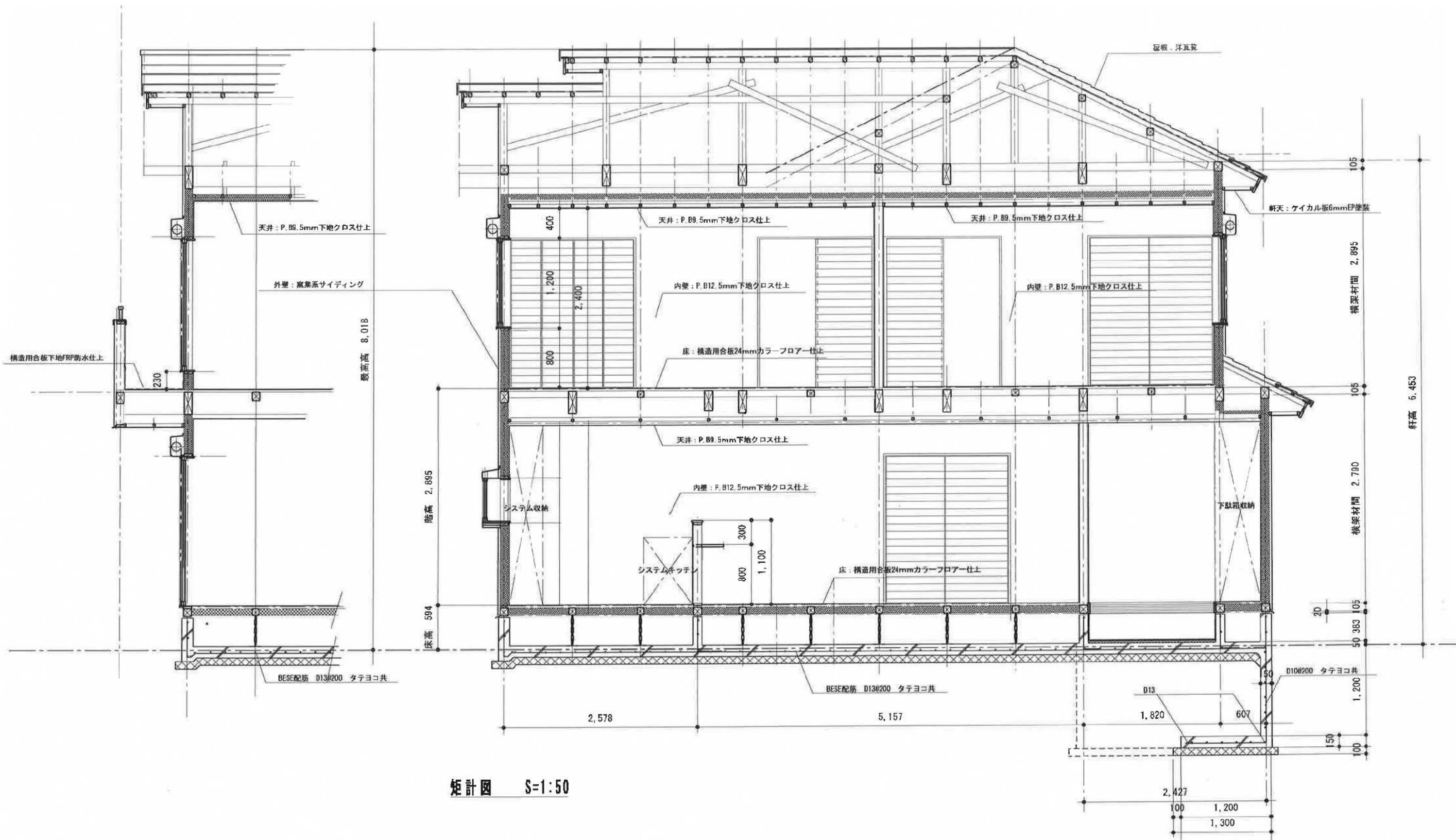
基礎面積計算	
	$(78.25545 + 1.104194) - 8.69505 = 70.6645$
	70.6645
基礎面積 計	70.66m ²

2階平面図

Ⓢ・火災警報器

S = 1 : 50

委託名	被災家屋等解体撤去工事及び 廃棄物運搬業務委託(N0.46)
委託箇所	熱海市伊豆山字堀坂 地内
図面の種類	被災家屋N0.46 2階平面図
縮尺	— 図面番号 6 業中 5
測量年月日R・・	設計年月日R5・5・
事務所名	熱海市市民生活部協働環境課



矩計図 S=1:50

委託名	被災家屋等解体撤去工事及び 廃棄物運搬業務委託 (NO. 46)
委託箇所	熱海市伊豆山字堀坂 地内
図面の種類	被災家屋NO. 46 矩計図
縮尺	— 図面番号 6 業中 6
測量年月日	設計年月日 R5・5・
事務所名	熱海市市民生活部協働環境課