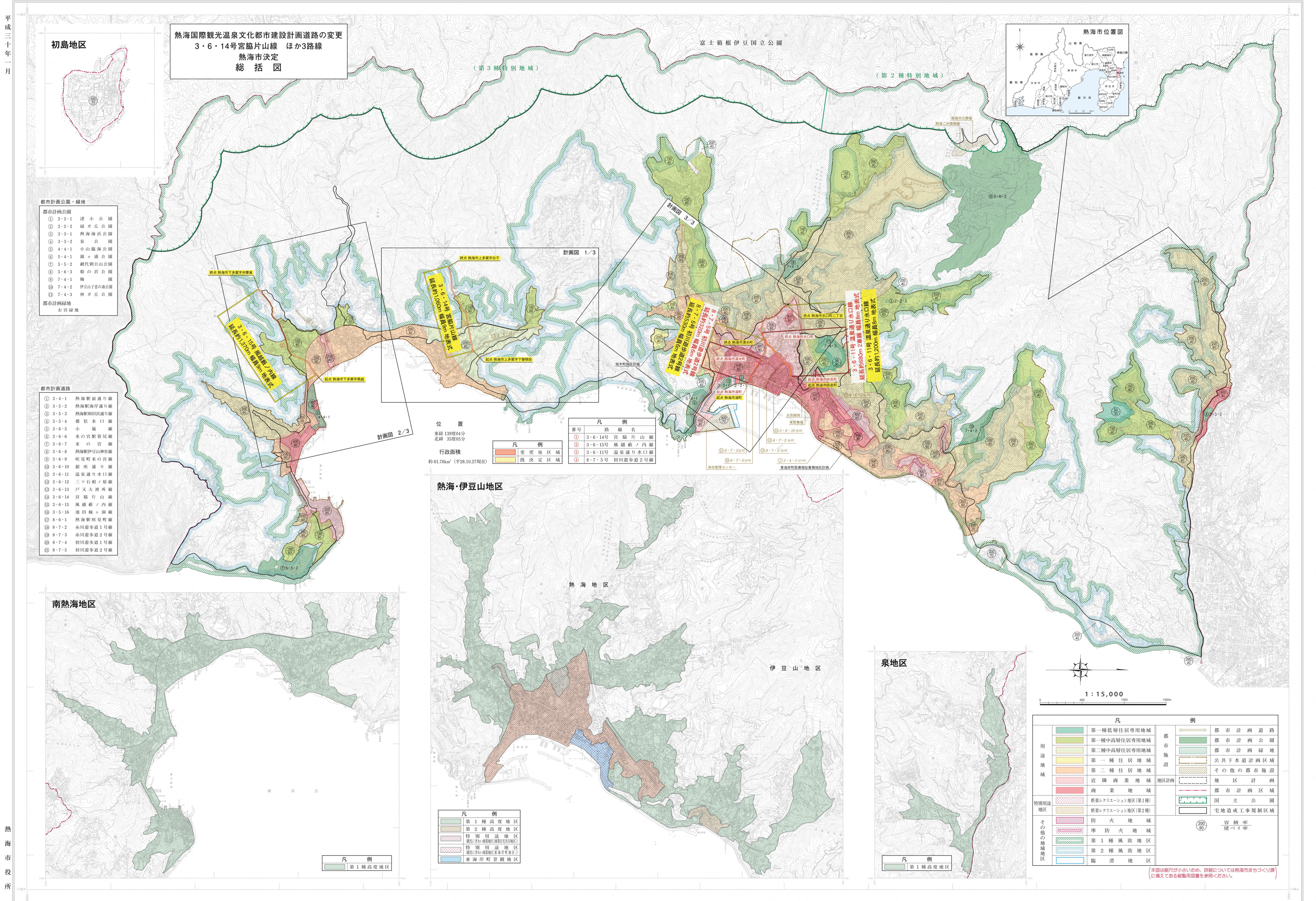


# 熱海国際観光温泉文化都市建設計画図

平成三十年一月



熱海国際観光温泉文化都市建設計画道路の変更  
3・6・14号宮脇片山線 ほか3路線  
熱海市決定  
総括図

初島地区

- 都市計画公園・緑地
- ① 2-2-1 渚小公園
  - ② 2-2-2 緑ヶ丘公園
  - ③ 3-3-1 熱海浜公園
  - ④ 3-3-2 泉公園
  - ⑤ 4-4-1 小山臨海公園
  - ⑥ 5-4-1 御ヶ浦公園
  - ⑦ 5-5-2 親代朝日山公園
  - ⑧ 5-6-3 櫻の沢公園
  - ⑨ 7-4-1 榊園
  - ⑩ 7-4-2 伊豆山子窓の森公園
  - ⑪ 7-4-3 緑ヶ丘公園
- 都市計画緑地  
若宮緑地

- 都市計画道路
- ① 3-4-1 熱海駅前通り線
  - ② 3-5-2 熱海駅前通り線
  - ③ 3-5-3 熱海駅前通り線
  - ④ 3-5-4 熱海駅前通り線
  - ⑤ 3-6-5 小坂線
  - ⑥ 3-6-6 米の宮線
  - ⑦ 3-6-7 米の宮線
  - ⑧ 3-6-8 熱海伊豆山神社線
  - ⑨ 3-6-9 見町線の宮線
  - ⑩ 3-6-10 銀座通り線
  - ⑪ 3-6-11 温泉通り水口線
  - ⑫ 3-6-12 ツツ石組ノ原線
  - ⑬ 3-6-13 戸又大賣所線
  - ⑭ 3-6-14 宮脇片山線
  - ⑮ 3-6-15 風越藪ノ内線
  - ⑯ 3-5-16 池田橋ノ洞線
  - ⑰ 8-6-1 熱海駅前見町線
  - ⑱ 8-7-2 赤川遊歩道1号線
  - ⑲ 8-7-3 赤川遊歩道2号線
  - ⑳ 8-7-4 初川遊歩道1号線
  - ㉑ 8-7-5 初川遊歩道2号線

南熱海地区

- 凡例
- ① 第1種高度地区

位置  
東経 139度04分  
北緯 35度05分

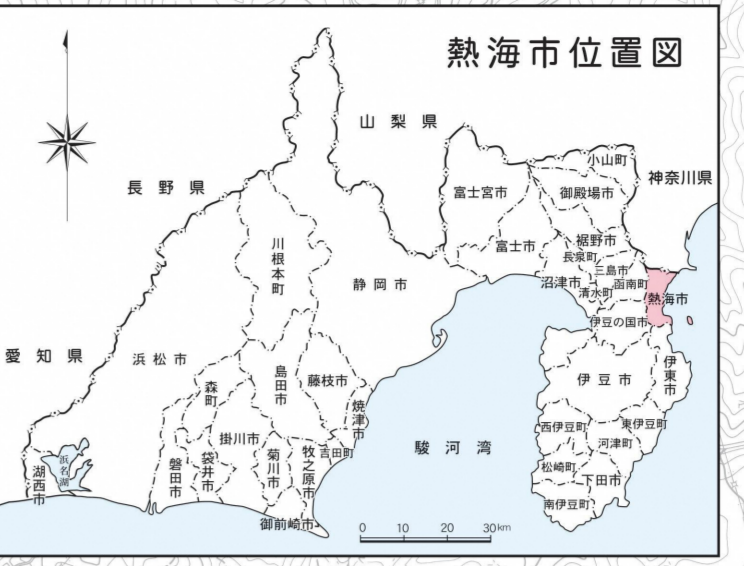
行政面積  
約 61.78km<sup>2</sup> (平28.10.27現在)

熱海・伊豆山地区

- 凡例
- ① 第1種高度地区
  - ② 第2種高度地区
  - ③ 特別用途地区
  - ④ 特別用途地区
  - ⑤ 東海岸可景観地区

- 凡例
- ① 変更後区域
  - ② 既決定区域

- 凡例
- ① 3-6-14号 宮脇片山線
  - ② 3-6-15号 風越藪ノ内線
  - ③ 3-6-11号 温泉通り水口線
  - ④ 8-7-5号 初川遊歩道2号線



熱海市位置図

- 凡例
- |              |            |
|--------------|------------|
| 第一種低層住居専用地域  | 都市計画道路     |
| 第一種中高層住居専用地域 | 都市計画公園     |
| 第二種中高層住居専用地域 | 都市計画緑地     |
| 第一種住居地域      | 公共下水道計画区域  |
| 第二種住居地域      | その他の都市施設   |
| 近隣商業地域       | 地区計画       |
| 商業地域         | 地区計画       |
| 都市計画区域       | 都市計画区域     |
| 第一種高度地区      | 国立公園       |
| 第二種高度地区      | 宅地造成工事規制区域 |
| 特別用途地区(第1種)  |            |
| 特別用途地区(第2種)  |            |
| 防火地域         |            |
| 準防火地域        |            |
| 第一種風致地区      |            |
| 第二種風致地区      |            |
| 臨港地区         |            |
- その他の地域
- ① 容積率
  - ② 延べ率

(本図は縮尺が小さいため、詳細については熱海市まちづくり課でご確認ください。)

熱海市役所