

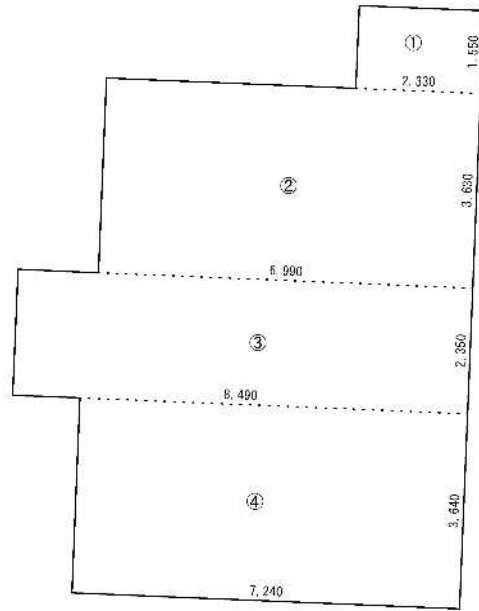


委託名	被災家屋等解体撤去工事及び 廃棄物運搬業務設計 (NO. 30, 31, 35, 36, 37, 38, 39, 40)		
委託箇所	熱海市伊豆山平塚地区内		
図面の種類	案内図		
縮尺	—	図面番号	10 表中 1
測量年月日	..	設計年月日	..
事務所名	熱海市市民生活部総務課		



委託名	被災家屋等解体撤去工事及び 廃棄物運搬業務委託 (NO. 50, 51, 55, 56, 57, 58, 59, 60)		
委託箇所	熱海市伊豆山字堀坂地内		
図面の種類	平面図		
縮尺	図面番号10 表中2		
測量年月日	・・・	設計年月日	・・・
事務所名	熱海市市民生活部施設環境課		

現況写真

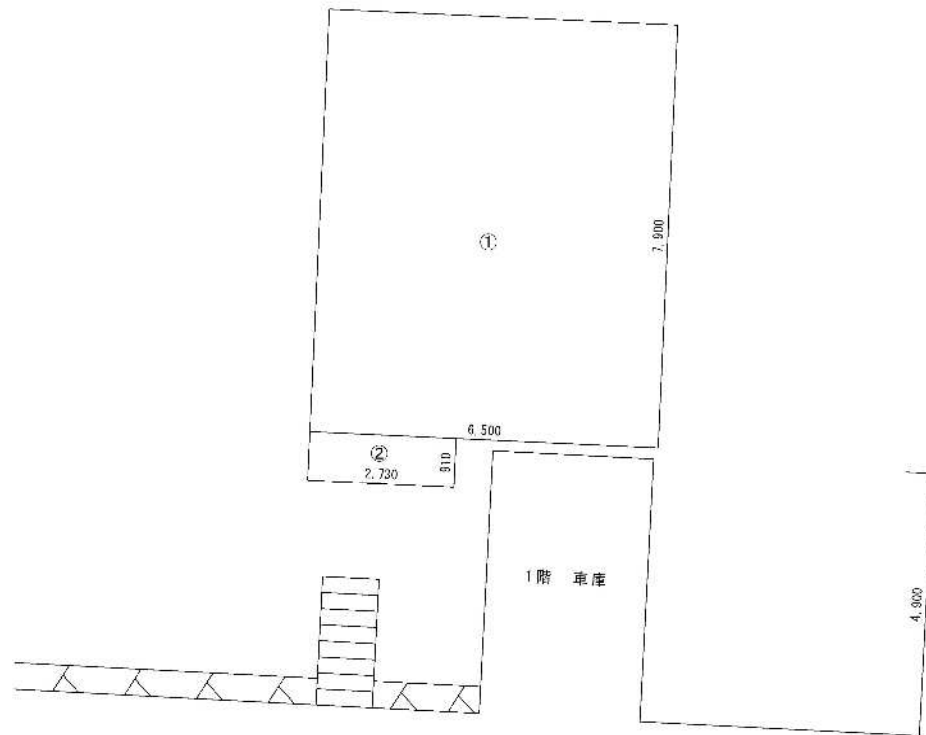


床面積計算				
①	1.55	×	2.33	= 3.6115
②	3.63	×	6.99	= 25.3737
③	2.36	×	8.49	= 19.9516
④	3.64	×	7.24	= 26.3536
合計				75.2903
床面積				75.29㎡



委託名	被災家庭等解体撤去工事及び 廃棄物運搬業務委託 (NO.50,51,55,56,57,58,59,60)		
委託箇所	熱海市伊豆山字堀坂地内		
図面の種類	被災家屋NO.50 床面積求積図		
縮尺	—	図面番号10 表中3	
測量年月日・・・	設計年月日・・・		
事務所名	熱海市市民生活部総務環境課		

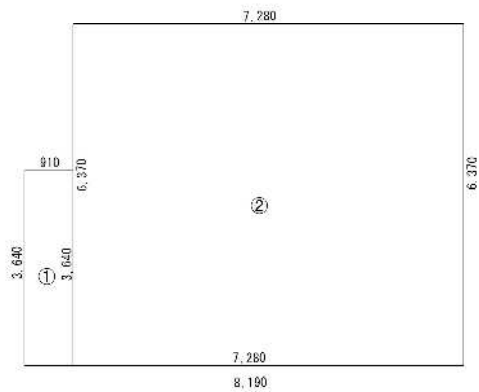
現況写真



床面積計算			
①	7.90	×	6.50 = 51.3500
②	0.91	×	2.73 = 2.4843
合計			53.8343
	床面積		53.83㎡

委託名	被災家庭等解体撤去工事及び 廃棄物運搬業務委託 (NO.50,51,55,56,57,58,59,60)		
委託箇所	熱海市伊豆山字堀坂地内		
図面の種類	被災家屋NO.51 床面積求積図		
縮尺	—	図面番号	10 表中 4
測量年月日	・・・	設計年月日	・・・
事務所名	熱海市市民生活部総務環境課		

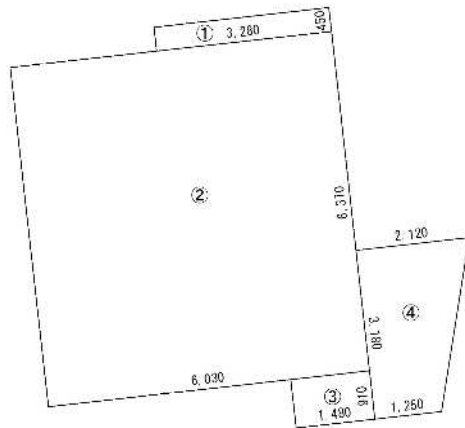
現況写真



床面積計算				
①	0.91	×	3.64	= 3.3124
②	7.28	×	6.37	= 46.3736
合計				49.686
	床面積			49.68㎡

委託名	被災家庭等解体撤去工事及び 廃棄物運搬業務委託 (NO.50,51,55,56,57,58,59,60)		
委託箇所	熱海市伊豆山字堀坂地内		
図面の種類	被災家屋NO.55 床面積求積図		
縮尺	—	図面番号	10 表中 5
測量年月日	・・・	設計年月日	・・・
事務所名	熱海市市民生活部総務環境課		

現況写真

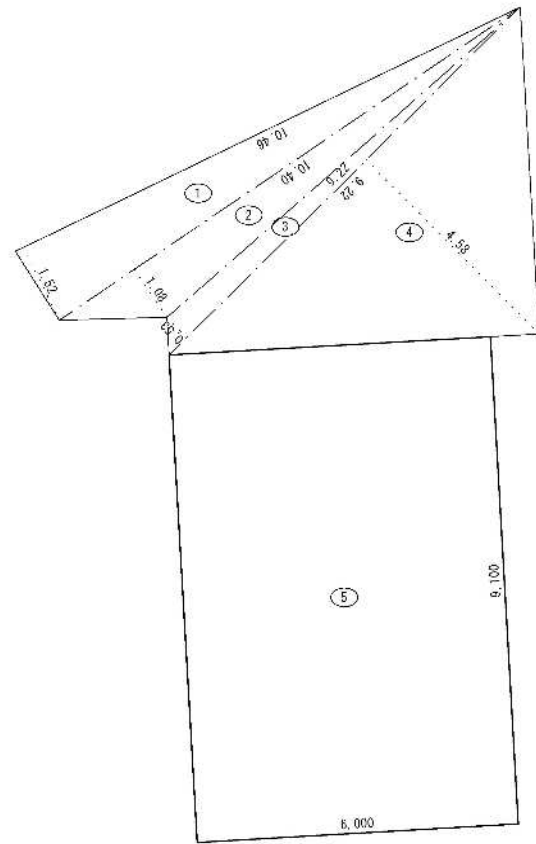


床面積計算				
①	0.45	×	3.28	= 1.4760
②	6.37	×	6.03	= 38.4111
③	0.91	×	1.48	= 1.3468
④	(1.25 + 2.12)		×	3.18 × 1/2 = 5.3583
合計				46.5922
床面積				46.59㎡



委託名	被災家庭等解体撤去工事及び 廃棄物運搬業務委託 (NO.50,51,55,56,57,58,59,60)		
委託箇所	熱海市伊豆山字堀坂地内		
図面の種類	被災家屋NO.56 床面積求積図		
縮尺	—	図面番号10 表中6	
測量年月日R・・・	設計年月日R・・・		
事務所名	熱海市市民生活部施設環境課		

現況写真

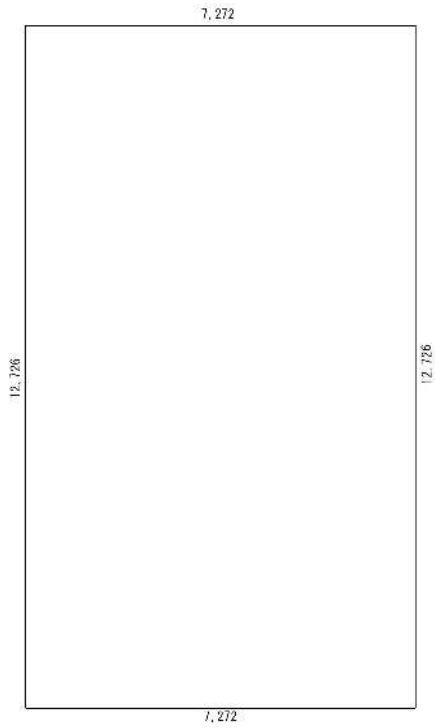


番号	底辺	高さ	延面積	面積
①	10.46	1.52	15.8992	7.94960
②	10.40	1.08	11.2320	5.61600
③	9.22	0.53	4.8866	2.44330
④	9.22	4.58	42.2276	21.11380
合計				37.12270
対象外敷地面積 (土間コンクリート叩き)				37.12 m ²



床面積計算				
⑤	9.10	×	6.00	= 54.6000
合計				54.6000
床面積				54.60 m ²

委託名	被災家庭等解体撤去工事及び 廃棄物運搬業務委託 (NO.50,51,55,56,57,58,59,60)		
委託箇所	熱海市伊豆山字堀坂地内		
図面の種類	被災家屋NO.57 床面積求積図		
縮尺	—	図面番号	10 表中 7
測量年月日	・・・	設計年月日	・・・
事務所名	熱海市市民生活部施設環境課		

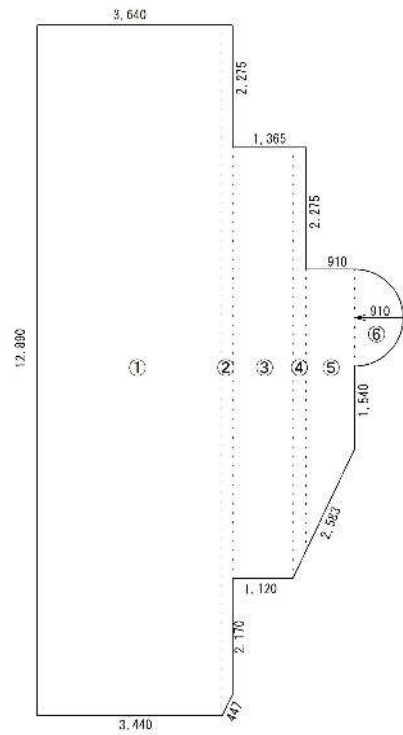


現況写真



床面積計算			
	7.272	×	12.726 = 92.5434
合計			92.5434
床面積			92.54㎡

委託名	被災家屋等解体撤去工事及び 廃棄物運搬業務委託 (NO.50,51,55,56,57,58,59,60)		
委託箇所	熱海市伊豆山字堀坂地内		
図面の種類	被災家屋NO.58 床面積求積図		
縮尺	—	図面番号10 表中8	
測量年月日	・・・	設計年月日	・・・
事務所名	熱海市市民生活部協成環境課		



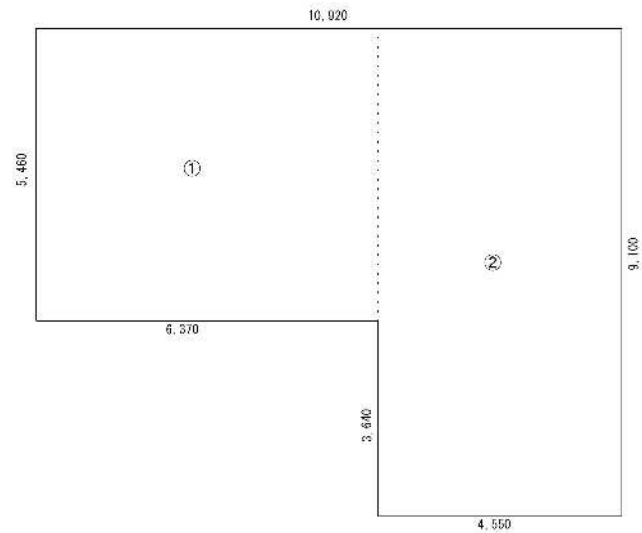
現況写真



床面積計算				
①	12.89	×	3.44	= 44.3416
②	(12.89 + 12.490)	×	0.20 × 1/2	= 2.5380
③	8.054	×	1.12	= 9.0104
④	(8.045 + 7.555)	×	0.245 × 1/2	= 1.9110
⑤	(5.280 + 3.460)	×	0.910 × 1/2	= 3.9767
⑥	0.910	×	0.910 × 3.142 × 1/2	= 1.3009
合計				63.0786
	床面積			63.07㎡

委託名	被災家屋等解体撤去工事及び 廃棄物運搬業務委託 (NO.50,51,55,56,57,58,59,60)		
委託箇所	熱海市伊豆山字堀坂地内		
図面の種類	被災家屋NO.59 床面積求積図		
縮尺	—	図面番号	10 表中 9
測量年月日	・ ・	設計年月日	・ ・
事務所名	熱海市市民生活部総務環境課		

現況写真



床面積計算			
①	6.37	×	5.46 = 34.7802
②	4.55	×	9.10 = 41.4050
合計	76.1852		
	床面積	76.18㎡	

委託名	被災家庭等解体撤去工事及び 廃棄物運搬業務委託 (No.50,51,55,56,57,58,59,60)		
委託箇所	熱海市伊豆山字堀坂地内		
図面の種類	被災家屋No.60 床面積求積図		
縮尺	—	図面番号10 表中10	
測量年月日	..	設計年月日	..
事務所名	熱海市市民生活部総務環境課		