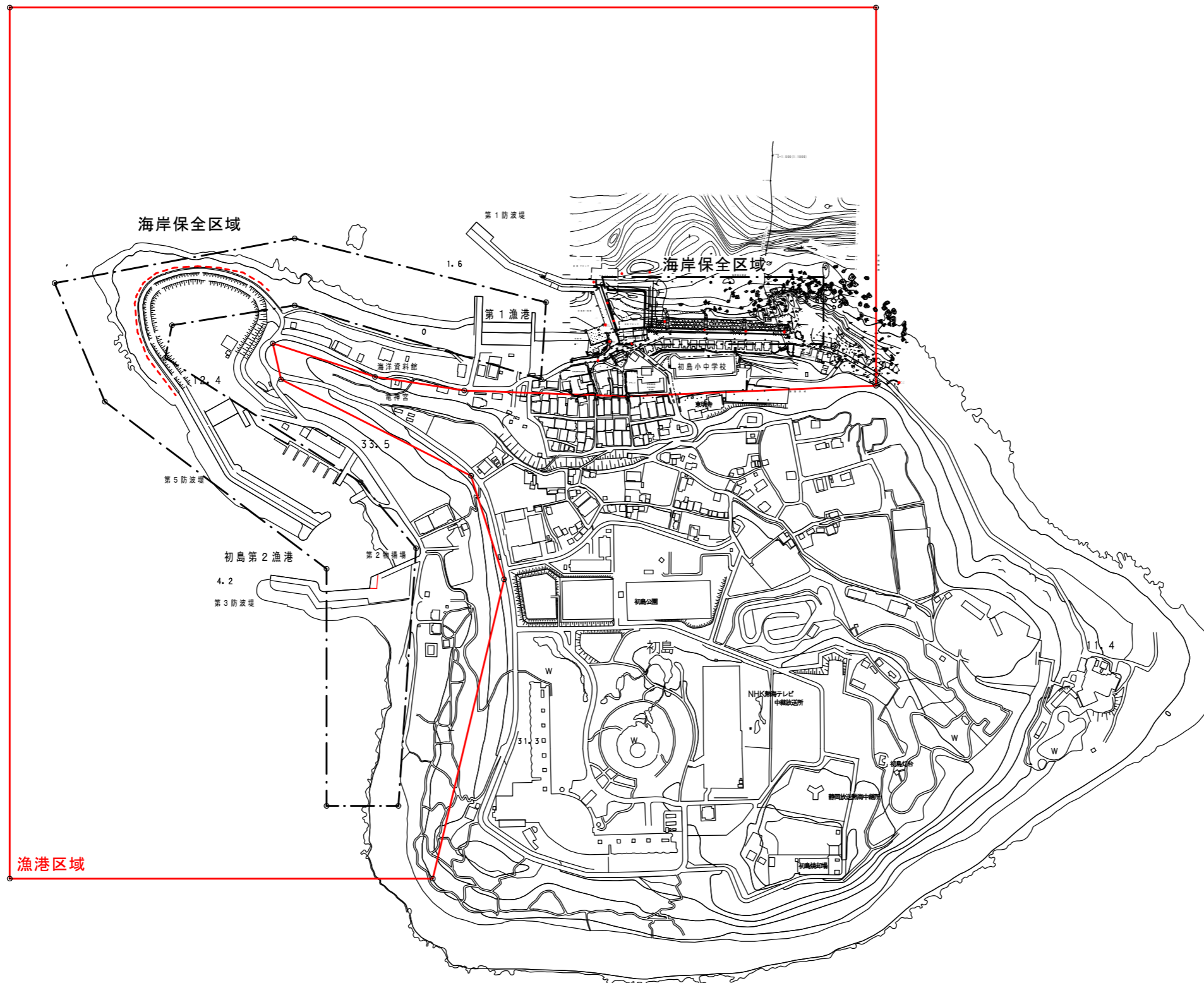
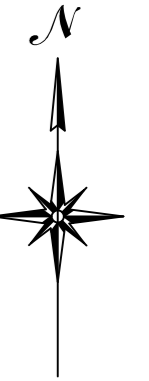


初島位置図

(S=1/5000)



漁港区域

H4.5.19
漁港の指定

水域	<p>熱海市初島字宮ノ前217番7東角に設置した標柱（イ点）から0度（真北）395mの地点（ロ点）に引いた線（イ線）、（ロ点）から270度950mの地点（ハ点）に引いた線 同市初島字松ヶ崎1034番西角に設置した標柱（ニ点）から270度442mの地点（ホ点）に引いた線（ロ線）、（ハ点）から（ホ点）に引いた線及び陸域により囲まれた海面 （水面積 490.270㎡）</p>
陸域	<p>水域の欄に規定する（イ線）同欄に規定する（ロ線）同欄に規定する（イ点）から267度30分261mの地点（ヘ点）から271度30分170mの地点（ト点）に引いた線、（ト点）から281度75mの地点（チ点）に引いた線、（チ点）から285度30分242mの地点（リ点）に引いた線、（リ点）から119度30分336mの地点（ヌ点）に引いた線、（ヌ点）から160度115mの地点（ル点）に引いた線、同欄に規定する（ニ点）から（ル点）に引いた線及び水際線により囲まれた地域</p>

凡例	
漁港区域	
海岸保全区域	

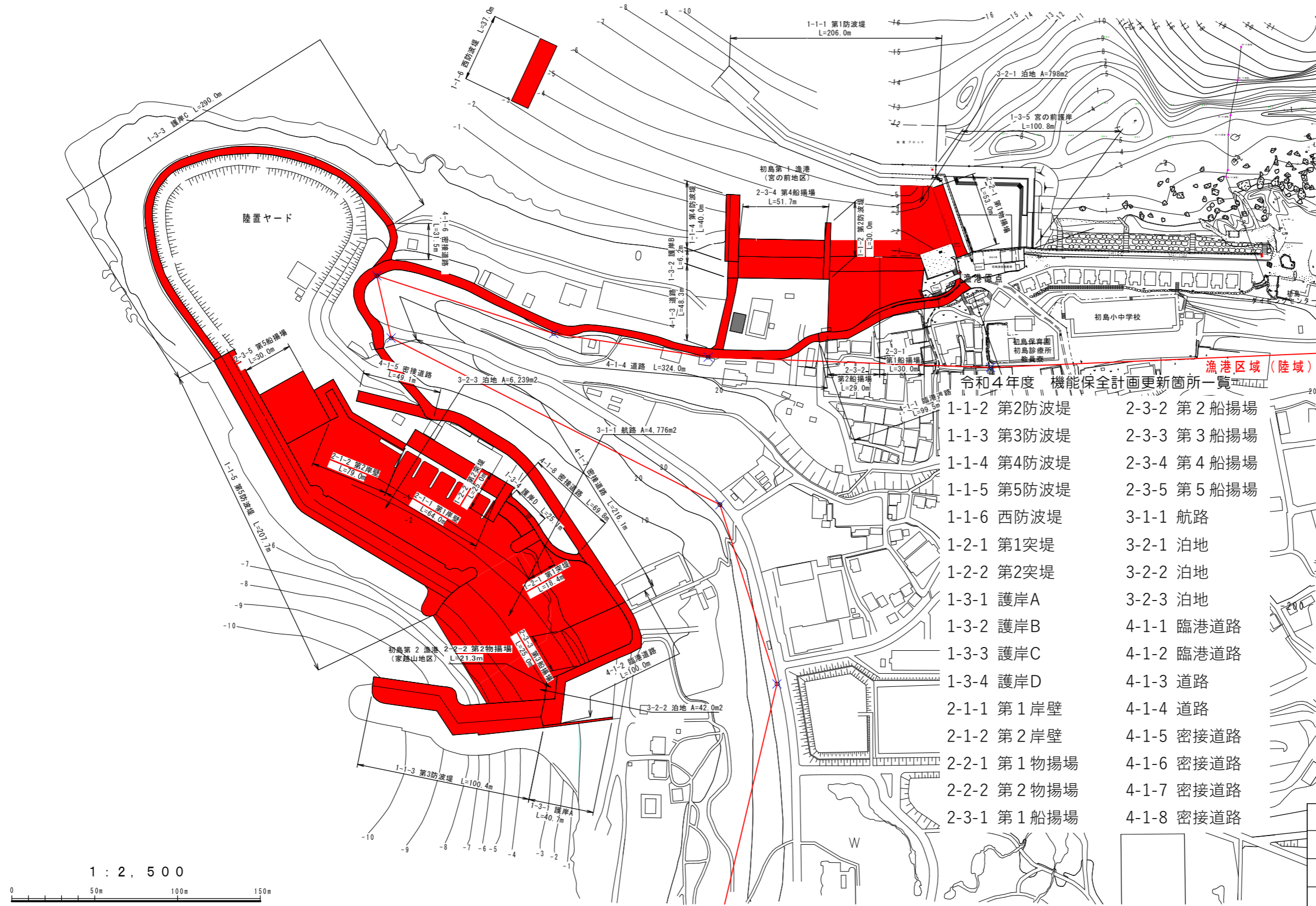
漁港区域

令和4年度			
位置	熱海市 初島字宮の内外3 地先		
工事名	初島漁港機能保全計画更新業務委託		
図面名	初島位置図	全2枚の内1	
作成日	令和4年 月 日	縮尺	S=1:5000
照査		設計	
熱海市観光建設部観光経済課			

初島漁港計画平面図



漁場整備 (並型漁種設置)
Q=1,200M³



- 令和4年度 機能保全計画更新箇所一覧
- | | |
|-------------|-------------|
| 1-1-2 第2防波堤 | 2-3-2 第2船揚場 |
| 1-1-3 第3防波堤 | 2-3-3 第3船揚場 |
| 1-1-4 第4防波堤 | 2-3-4 第4船揚場 |
| 1-1-5 第5防波堤 | 2-3-5 第5船揚場 |
| 1-1-6 西防波堤 | 3-1-1 航路 |
| 1-2-1 第1突堤 | 3-2-1 泊地 |
| 1-2-2 第2突堤 | 3-2-2 泊地 |
| 1-3-1 護岸A | 3-2-3 泊地 |
| 1-3-2 護岸B | 4-1-1 臨港道路 |
| 1-3-3 護岸C | 4-1-2 臨港道路 |
| 1-3-4 護岸D | 4-1-3 道路 |
| 2-1-1 第1岸壁 | 4-1-4 道路 |
| 2-1-2 第2岸壁 | 4-1-5 密接道路 |
| 2-2-1 第1物揚場 | 4-1-6 密接道路 |
| 2-2-2 第2物揚場 | 4-1-7 密接道路 |
| 2-3-1 第1船揚場 | 4-1-8 密接道路 |

令和4年度			
位置	熱海市 初島字宮の前外3 地先		
工事名	初島漁港機能保全計画更新業務委託		
図面名	初島漁港計画平面図	全2枚の内2	
作成日	令和4年 月 日	縮尺	S=1:2500
照査	(渡) 設計	(山) 製図	(山) 製図
熱海市観光建設部観光経済課			