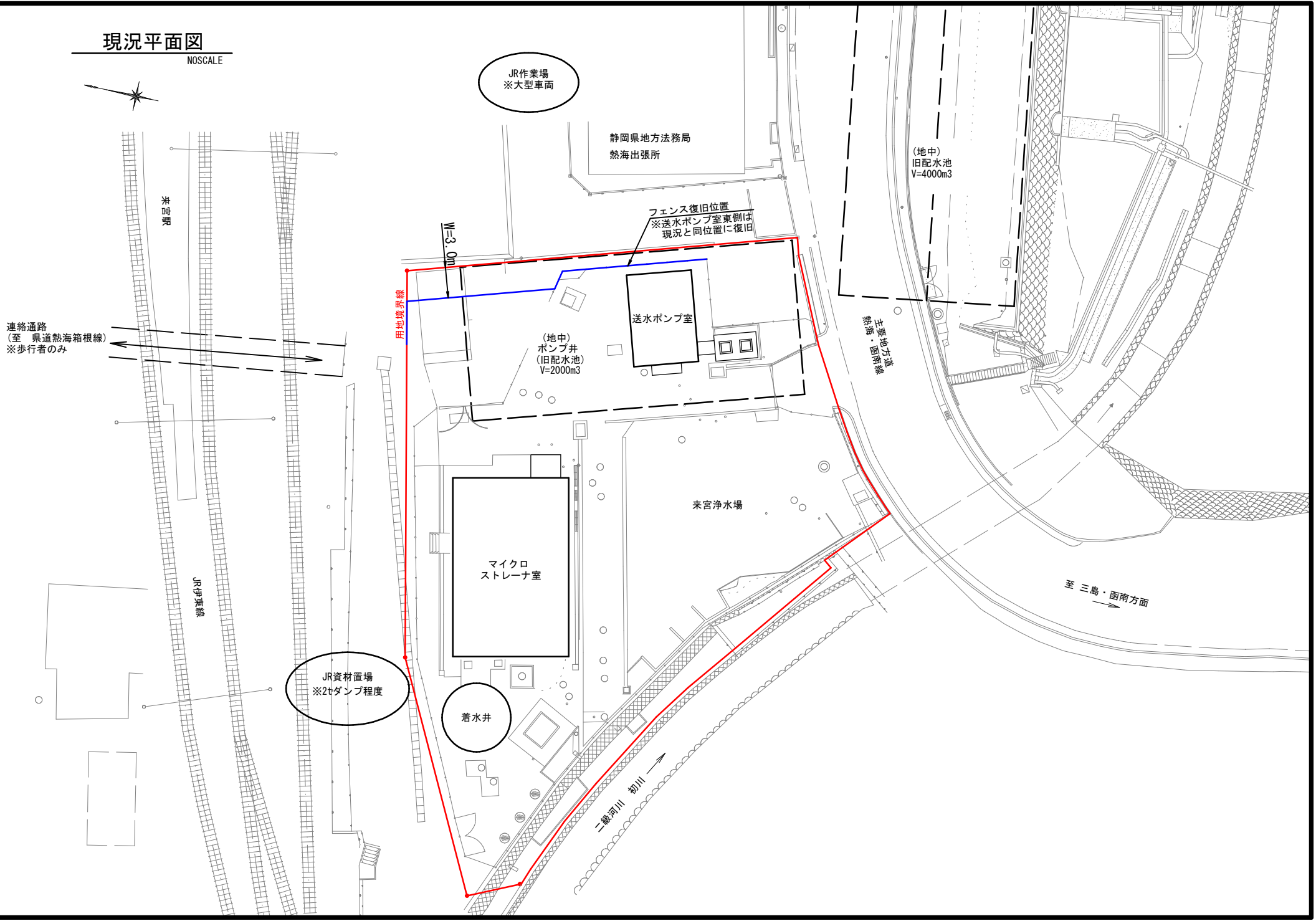


現況平面図

NOSCALE



JR作業場
※大型車両

静岡県地方務局
熱海出張所

(地中)
旧配水池
V=4000m³

フェンス復旧位置
※送水ポンプ室東側は
現況と同位置に復旧

(地中)
ポンプ井
(旧配水池)
V=2000m³

送水ポンプ室

主要地方道
熱海・函南線

連絡通路
(至 県道熱海箱根線)
※歩行者のみ

来宮駅

JR伊東線

マイクロ
ストレーナ室

来宮浄水場

JR資材置場
※2tダンプ程度

着水井

二級河川 初川

至 三島・函南方面