



業務委託箇所

委託名	被災家屋等解体撤去工事及び 廃棄物運搬業務委託 (N0.66)	
委託箇所	熱海市伊豆山字引地内	
図面の種類	案内図	
縮尺	—	図面番号 4 葉中 1
測量年月日	・・・	設計年月日
事務所名	熱海市	

熱海ゴルフ倶楽部

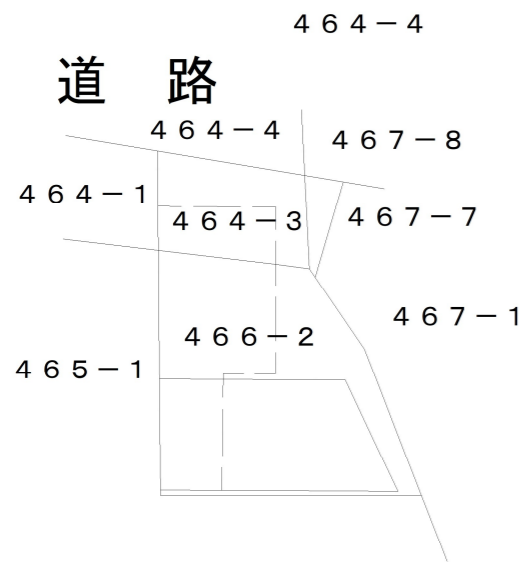
伊豆山

業務委託箇所
被災家屋No. 66

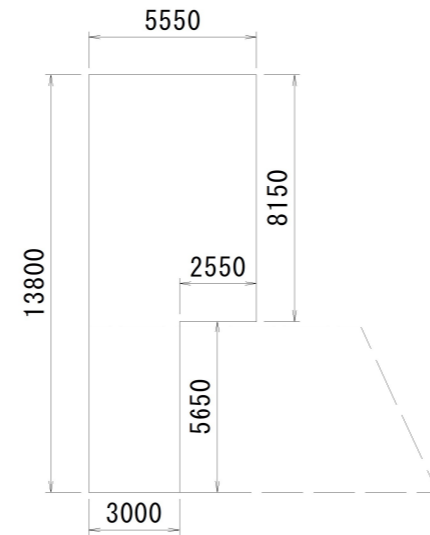


般若院

委託名	被災家屋等解体撤去工事及び 廃棄物運搬業務委託 (NO. 66)		
委託箇所	熱海市伊豆山字引地内		
図面の種類	平面図		
縮尺	—	図面番号 4 葉中 2	
測量年月日	・・・	設計年月日	・・・
事務所名	熱海市		



2階



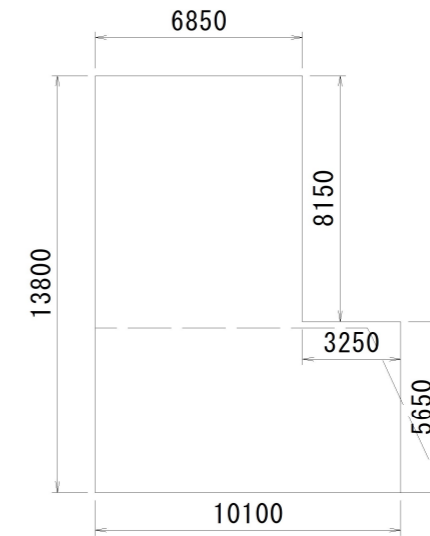
求積表

$$13.80 \times 3.00 = 41.40$$

$$8.15 \times 2.55 = 20.7825$$

床面積 = 62.18m²

4階



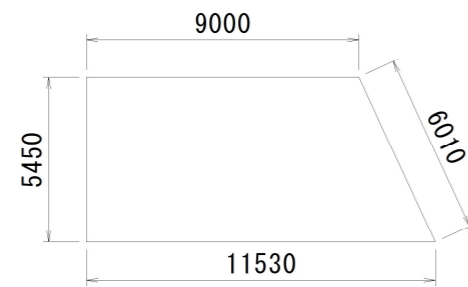
求積表

$$6.85 \times 13.80 = 94.53$$

$$3.25 \times 5.65 = 18.3625$$

床面積 = 112.89m²

1階

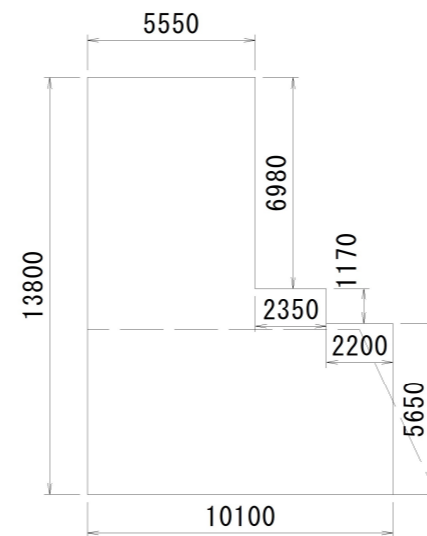


求積表

$$(9.00 + 11.53) \times 5.45 \div 2 = 55.94425$$

床面積 = 55.94m²

3階



求積表

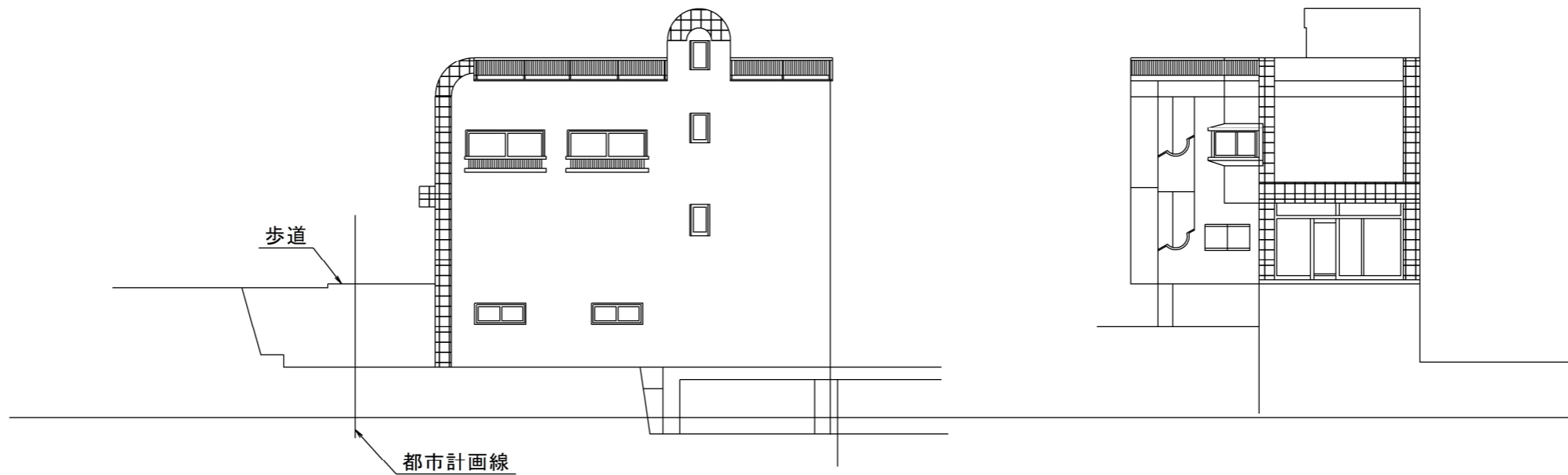
$$5.55 \times 13.80 = 76.59$$

$$2.35 \times 6.82 = 16.027$$

$$2.20 \times 5.65 = 12.43$$

床面積 = 105.04m²

委託名	被災家屋等解体撤去工事及び 廃棄物運搬業務委託 (NO.66)	
委託箇所	熱海市伊豆山字引地内	
図面の種類	建物図面	
縮尺	S=1:250	図面番号 4 葉中 3
測量年月日	・・・	設計年月日
事務所名	熱海市	



西 立面図

北 立面図

委託名	被災家屋等解体撤去工事及び 廃棄物運搬業務委託 (NO.66)	
委託箇所	熱海市伊豆山字引地内	
図面の種類	立面図	
縮尺	—	図面番号 4 葉中 4
測量年月日	・・・	設計年月日
事務所名	熱海市	