

伐採及び伐採後の造林届出書

熱海市長 齊藤 栄 様

平成 21 年 7 月 20

住所
届出人 氏 名



次のとおり森林を伐採したいので、森林法第10条の8第1項の規定により届け出ます。

森林の所在場所				伐採面積 (ha)	伐採の方法			伐採樹種	伐採齢	伐採の期間	伐採後の造林の方法	伐採後の造林の期間	伐採後の造林樹種	伐採後の造林の 方法及び樹種別の 造林面積 (ha)	伐採後の造林の 樹種別の植栽本数 (本)	伐採跡地の用途	備 考
市町村	大字	字	地番		主間伐別	伐採種別	伐採率 (%)										
熱海	伊豆	赤谷	[Redacted]	0.58 1.58		皆伐	からまつ						植栽、人工播種 0.58	1000本 種子吹付			

注意事項

- 伐採する森林の存する市町村ごとに提出すること。
- 氏名を自署する場合には、押印を省略することができる。
- 面積は、少数第2位まで記載し、第3位以下を四捨五入すること。
- 伐採種別欄には、主伐をしようとする場合に、皆伐、択伐の別を記載すること。
- 伐採率には、立木材種による伐採率を記載すること。
- 伐採樹種欄には、すぎ、ひのき、まつ（あかまつ及びくろまつをいう。）からまつ、えぞまつ、とどまつ、及びその他の針葉樹並びにぶな、くぬぎ及びその他の広葉樹の別区分して記載すること。
- 伐採樹齢欄には、伐採する森林が異齢林の場合には二段に分けて記載し、下段には伐採する立木のうち最も年齢の低いものの年齢と最も年齢の高いものの年齢とを「〇～〇」のように記載し、上段には最も多い立木の年齢を記載すること。
- 伐採後の造林の方法欄には、植栽、人工播種、ぼう芽更新及び天然下種更新の別に区分して記載することとし、複数の方法を用いる場合には複数の行に分けて記載すること。ただし、天然更新補助作業を行う場合は、（補助）と記載した上で行う作業の種類を記載すること。
- 伐採後の造林樹種欄には、造林の方法別に記載するとともに、複数の樹種を植栽する場合には植栽する樹種ごとに複数の行に分けて当該樹種を記載すること。
- 伐採跡地の用途欄には、伐採後において当該伐採跡地が森林以外の用途に供されることとなる場合にのみ、その供されることとなる用途を記載すること。
- 伐採の期間が1年を超えるときは、伐採に関する年次別計画を添付すること。

ha 3000本
16cm以上
2000本
0.58
1000本
(吹付)
種子吹付

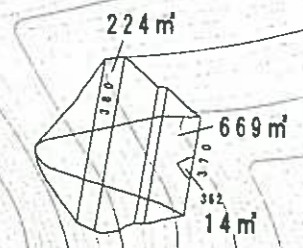


注：面積測定はCADデータによる。

1. 埋体盛土量

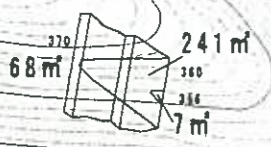
埋設堰底面積 = 2253 m²

切土量
V = 2253 * 1 = 2253 m³



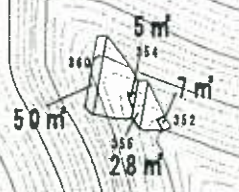
$V1 = (224 + 669) / 2 * (380 - 370) = 4465 m^3$

$V2 = (669 + 14) / 2 * (370 - 362) = 2732 m^3$



$V3 = (68 + 241) / 2 * (370 - 360) = 1545 m^3$

$V4 = (241 + 7) / 2 * (360 - 356) = 496 m^3$



$V5 = (5 + 28) / 2 * (360 - 355) = 137 m^3$

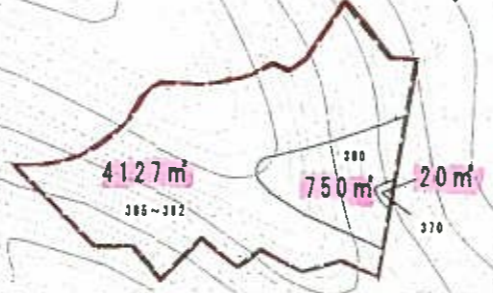
$V6 = (28 + 7) / 2 * (355 - 352) = 52 m^3$

埋体盛土量
 $\Sigma V = 4465 + 2732 + 1545 + 496 + 137 + 52 = 9427 m^3$

伐採エリア
4127 m² + 750 m² + 20 m²
+ 505 m² + 395 m²
= 5,797 m²

2. 埋立て盛土量

※等高線による面積



$V1 = (4127 + 750) / 2 * ((392 + 385) / 2 - 380) = 20727 m^3$

$V2 = (750 + 20) / 2 * (380 - 370) = 3850 m^3$



$V3 = (505 + 395) / 2 * (385 - 380) / 2 = 1125 m^3$

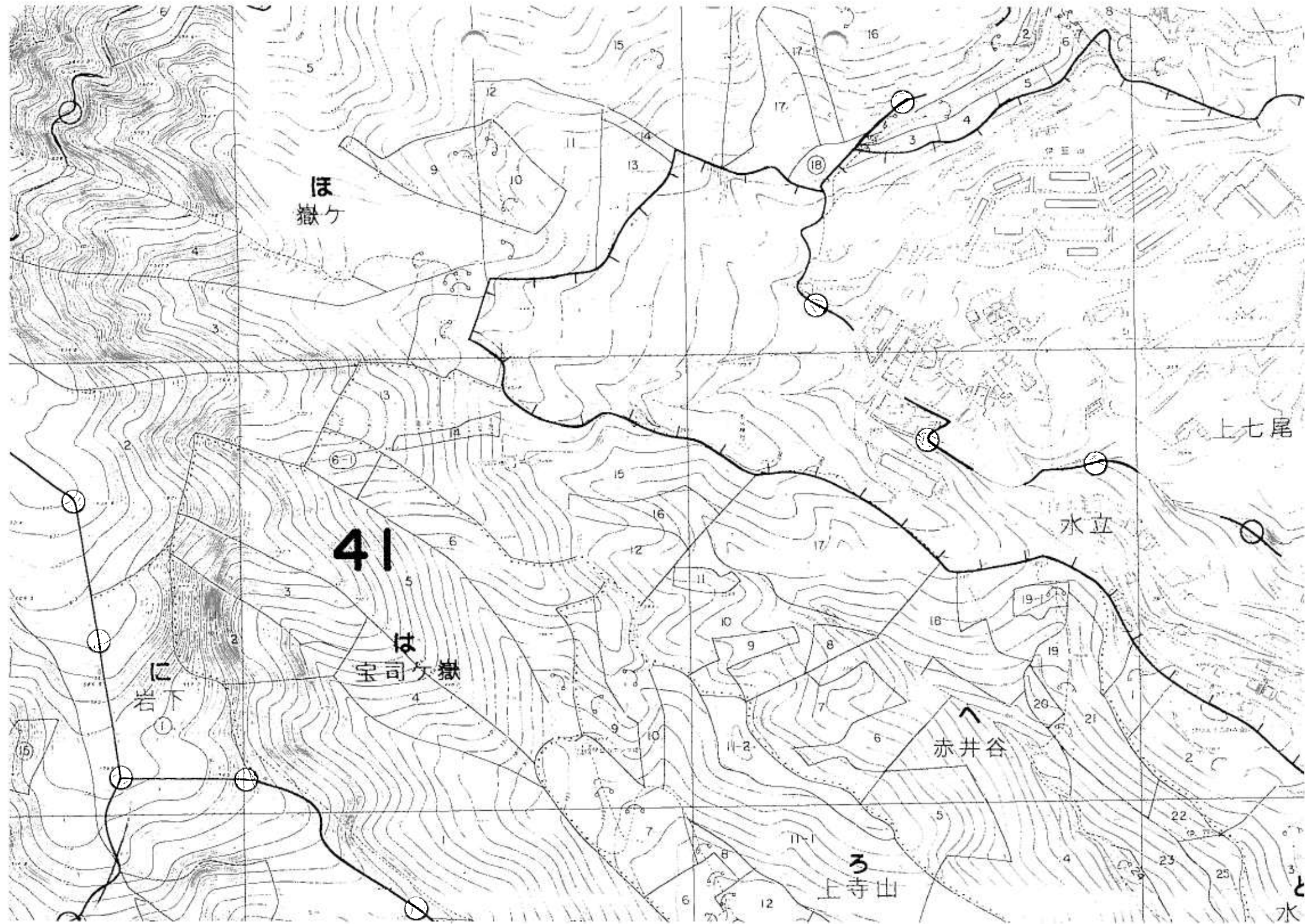


$V4 = (395 + 285) / 2 * (380 - 370) = 3400 m^3$

埋立て盛土量
 $\Sigma V = 20727 + 3850 + 1125 + 3400 = 29102 m^3$

盛土量合計 V = 9427 + 29102 = 38529 m³

熱海市伊豆山開発計画			
所在地	熱海市 伊豆山 森井谷 地先		
図面名称	第1埋込土量計算図		
縮尺	S=1:100	図面番号	
作成年月日	平成 19 年 3 月		
作成者			



ほ
嶽ヶ

41

は
宝司ヶ嶽

に
岩下

赤井谷

上七尾

水立

上寺山

水