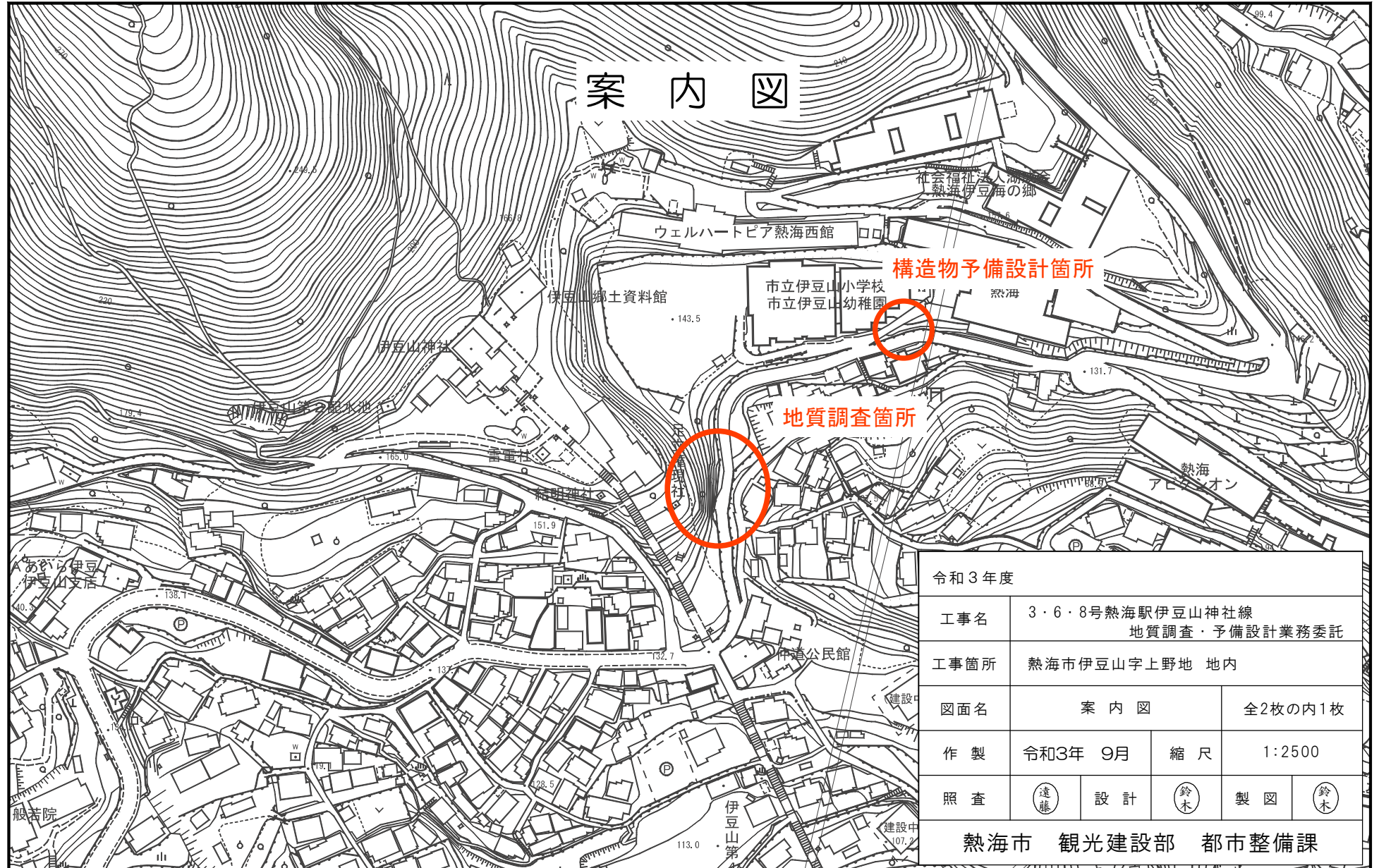


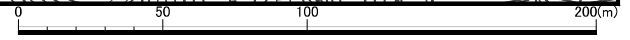


# 案内図



令和3年度			
工事名	3・6・8号熱海駅伊豆山神社線 地質調査・予備設計業務委託		
工事箇所	熱海市伊豆山字上野地 地内		
図面名	案内図	全2枚の内1枚	
作製	令和3年 9月	縮尺	1:2500
照査	遠藤	設計	鈴木
		製図	鈴木
熱海市 観光建設部 都市整備課			

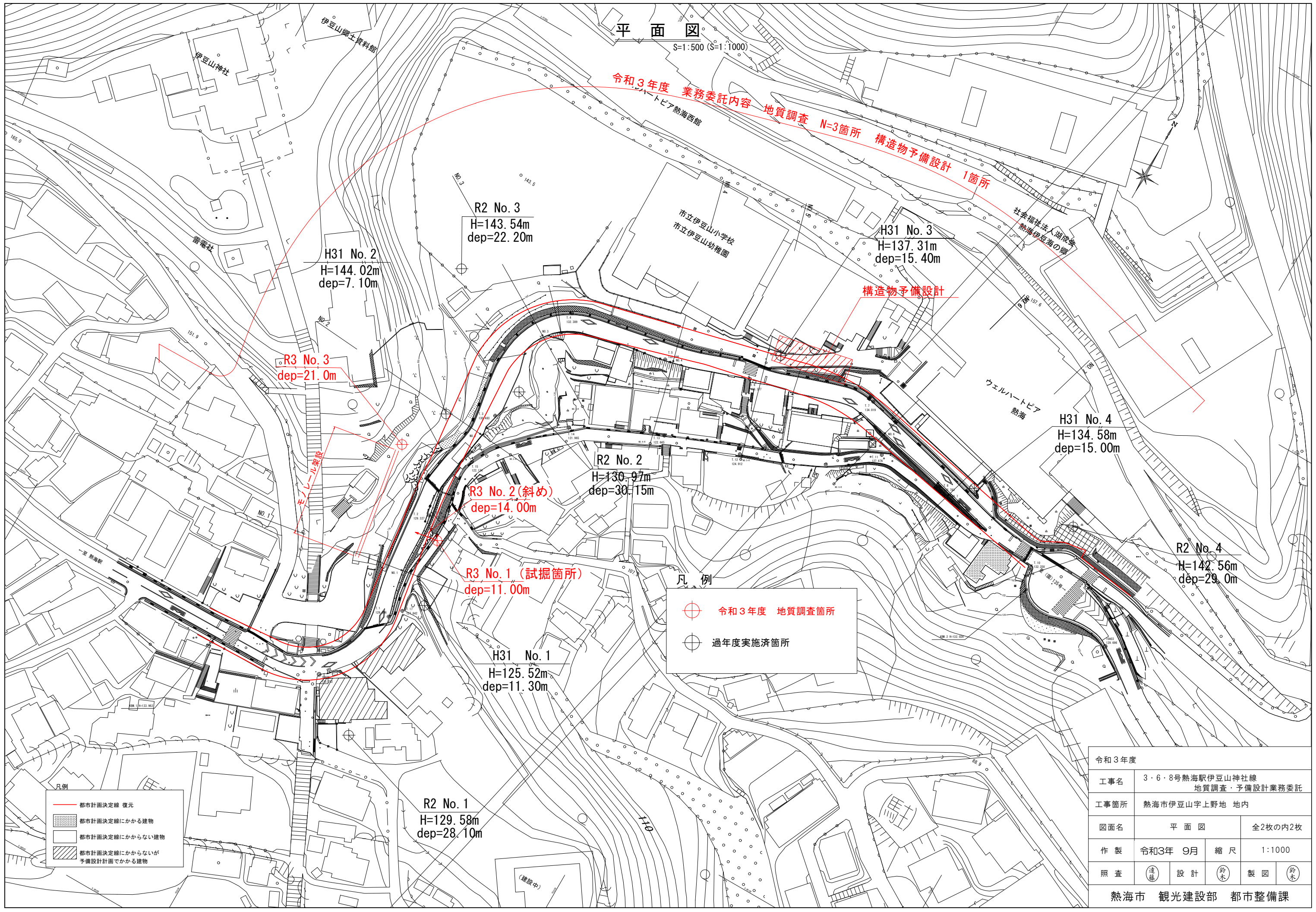
S=1:2500



平面図

S=1:500 (S=1:1000)

令和3年度 業務委託内容 地質調査 N=3箇所 構造物予備設計 1箇所



H31 No. 2  
H=144.02m  
dep=7.10m

R2 No. 3  
H=143.54m  
dep=22.20m

H31 No. 3  
H=137.31m  
dep=15.40m

R3 No. 3  
dep=21.0m

H31 No. 4  
H=134.58m  
dep=15.00m

R2 No. 2  
H=130.97m  
dep=30.15m

R3 No. 2 (斜め)  
dep=14.00m

R2 No. 4  
H=142.56m  
dep=29.0m

R3 No. 1 (試掘箇所)  
dep=11.00m

凡例

- 令和3年度 地質調査箇所
- 過年度実施済箇所

H31 No. 1  
H=125.52m  
dep=11.30m

R2 No. 1  
H=129.58m  
dep=28.10m

凡例

- 都市計画決定線 復元
- 都市計画決定線にかかる建物
- 都市計画決定線にかからない建物
- 都市計画決定線にかからないが予備設計計画でかかる建物

令和3年度			
工事名	3・6・8号熱海駅伊豆山神社線 地質調査・予備設計業務委託		
工事箇所	熱海市伊豆山字上野地 地内		
図面名	平面図	全2枚の内2枚	
作製	令和3年 9月	縮尺	1:1000
照査	遠藤	設計	鈴木
製図			
熱海市 観光建設部 都市整備課			