



シーオーピーディー
隠れ COPD を発見して、

新型コロナウイルスに備えましょう！

シーオーピーディー

COPD とは？

たばこの煙や大気汚染などが原因で肺が炎症を起こし、
呼吸がしにくくなる病気です。

40 歳以上の約 10 人に 1 人が COPD と推定されています。

COPD で治療を受けている患者数

26.1 万人

厚生労働省患者調査 2014 を参考

隠れ COPD

530 万人 以上

福地ら NICE Study 2001 を参考



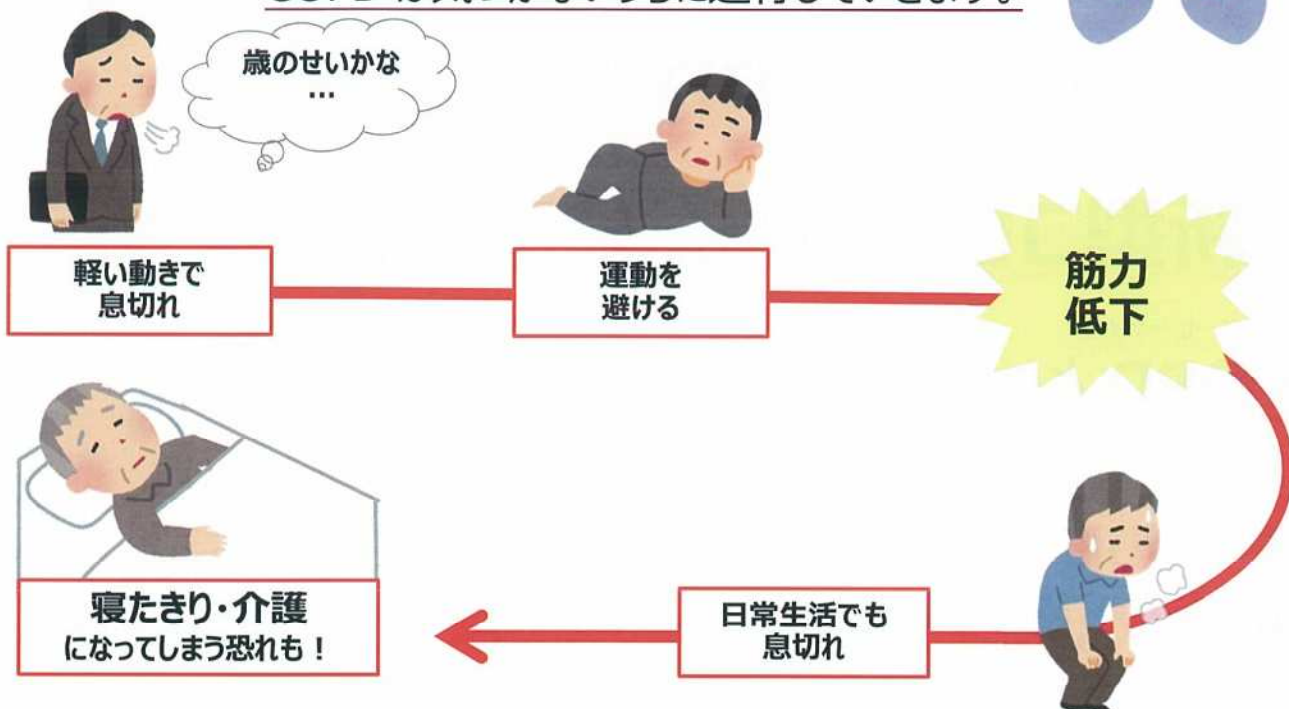
COPD の人は風邪やインフルエンザなどの感染症をきっかけに
呼吸困難を引き起こす可能性があります。



新型コロナウイルスに関しても、COPD の人はそうでない人に比べて
感染による死亡リスクが最大で **5 倍**も上がるといわれています。

「COPD 負のスパイラル」

COPD は気づかないうちに進行していきます。



橋本修 慢性閉塞性肺疾患(COPD)のマネジメント 改訂3版 2013 をもとに作成

COPD チェックリスト✓

- たばこを吸っている、以前吸っていた
- “せき”や“たん”が出やすい
- 同年代と比べ、息切れしやすい

40 歳以上で上記項目にあてはまる人は COPD の可能性があります。

COPD は肺の生活習慣病で、予防できる病気です。

肺は一度壊れたら治りません。早期発見・治療がとても大切です。

早めに病院（かかりつけ医、呼吸器内科など）に行きましょう。

発行：スマートウェルネスコミュニティ協議会

一般社団法人クリーンエアは、サポーターとして健幸アンバサダーの取り組みを応援しています。



SWC 協議会
認証

本資料は、スマートウェルネスコミュニティ（SWC）
協議会が認証しています。



Japan Clean Air Association
一般社団法人 クリーンエア
<https://cleanair.or.jp/>



健幸アンバサダーホームページから「健幸アンバサダー通信」の
説明動画を見ることが出来ます