

あなたの在宅生活を支える 「相談窓口」



高齢者相談センターの主な業務内容

ご相談ください

総合相談

介護に関する相談や悩み以外にも、福祉や医療、その他困ったことがあればご相談ください。



自立した生活ができるよう支援します

介護予防ケアマネジメント

要支援1・2と認定された人や、支援や介護が必要となるおそれの高い人が自立して生活できるよう、介護予防の支援をします。



みなさんの権利を守ります

権利擁護

みなさんが安心して暮らせるように、みなさんの持つさまざまな権利を守ります。虐待を早期に発見したり、成年後見制度の紹介や、消費者被害などに対応します。



地域のネットワークをつくり、みなさんを支えます

包括的・継続的ケアマネジメント

暮らしやすい地域にするため、さまざまな機関とのネットワークをつくり調整します。また、ケアマネジャーの支援も行います。



最寄りの高齢者相談センターへお気軽にご相談ください。

熱海地区

熱海
高齢者相談センター
熱海市緑ガ丘町9-7
☎0557-86-0005

南熱海地区

(上多賀・下多賀・網代)
南熱海
高齢者相談センター
熱海市下多賀804番地の2 2階
☎0557-67-7600

泉・伊豆山地区

泉・伊豆山
高齢者相談センター
熱海市伊豆山717-1
☎0557-80-5566

認知症でお困りの方は、高齢者相談センターへご相談ください。

熱海市在宅医療・介護連携センター

医療と介護の両方を必要とされる高齢者が、住み慣れた地域で、安心して暮らしていくためのサポートを行います。

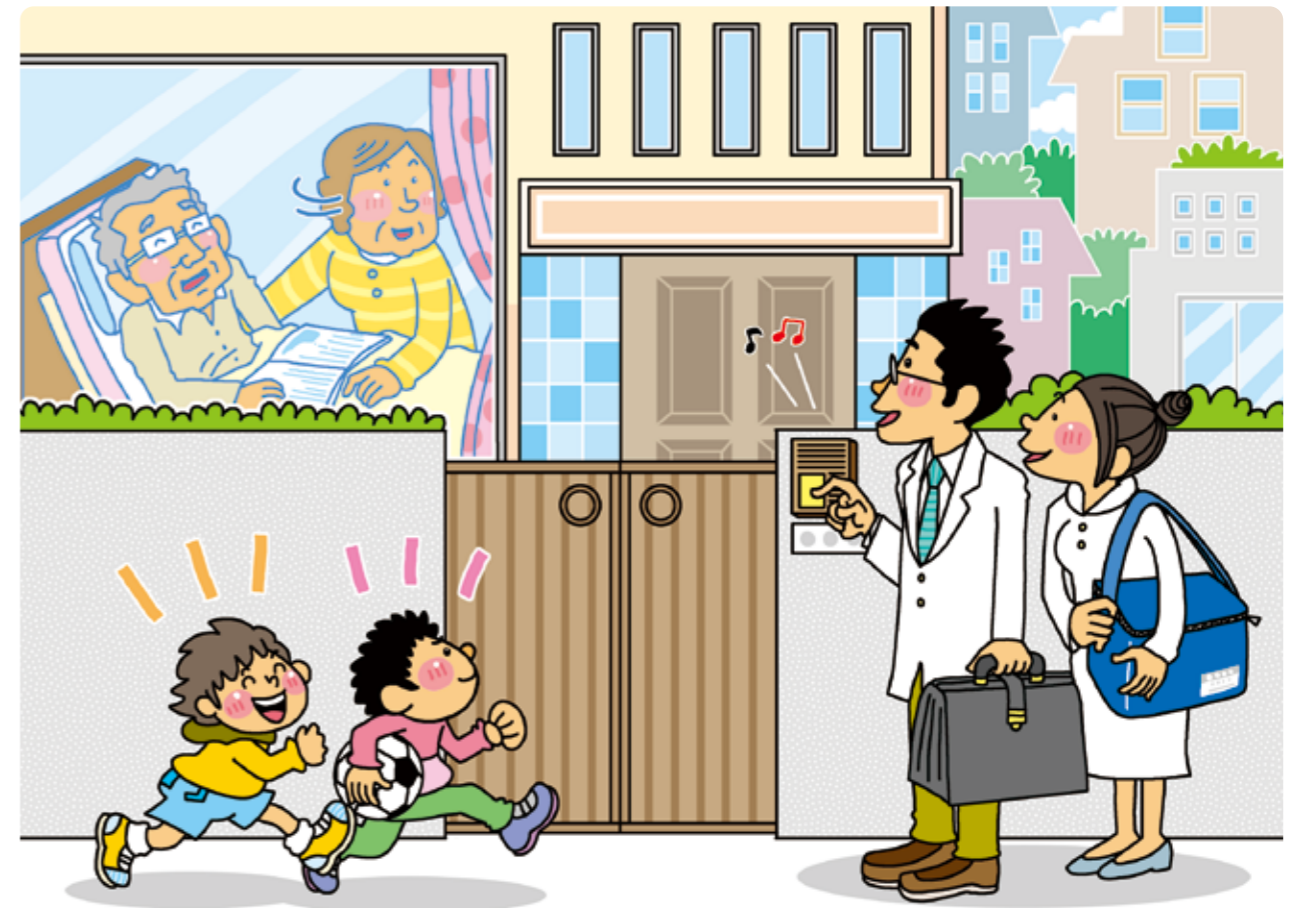
☎0557-86-6316 (熱海市長寿介護課内)

「かかりつけ医」と「地域包括ケア」が

あんしん在宅医療

高齢期の暮らしをいつまでも支えます

市内医療機関・調剤薬局・介護サービス事業所 所在地マップ



超高齢社会を迎えた日本では、高齢期も自宅で生活していくための新しい医療や介護などのしくみが必要になっています。

いくつになっても住み慣れた地域や家庭で、必要なサービスを確実に受けられ、安心して自分らしい暮らしが続けられる社会を目指して、かかりつけ医を中心とした在宅医療など、地域ぐるみで連携する「地域包括ケア」の取り組みがはじまっています。

熱海市在宅医療・介護連携協議会

住み慣れたまちでの暮らしを支える ～ 地域包括ケア ～

地域包括ケアシステム(地域包括ケア)は、高齢者が住み慣れた地域で自分らしい暮らしを続けることができるように、市区町村と地域の医療、介護、福祉などが連携して、必要とされるサービスを切れ目なく提供していくサポート体制です。

病気になったら...

在宅でも安心して医療を受けられるように、地域の「かかりつけ医」を中心とした訪問診療や往診を含めた24時間対応の在宅医療をはじめとして、看護師などによる訪問看護、専門医療機関、歯科医師、薬剤師との連携などの医療環境を整備・充実させています。



による訪問看護、専門医療機関、歯科医師、薬剤師との連携などの医療環境を整備・充実させています。

介護が必要になったら...

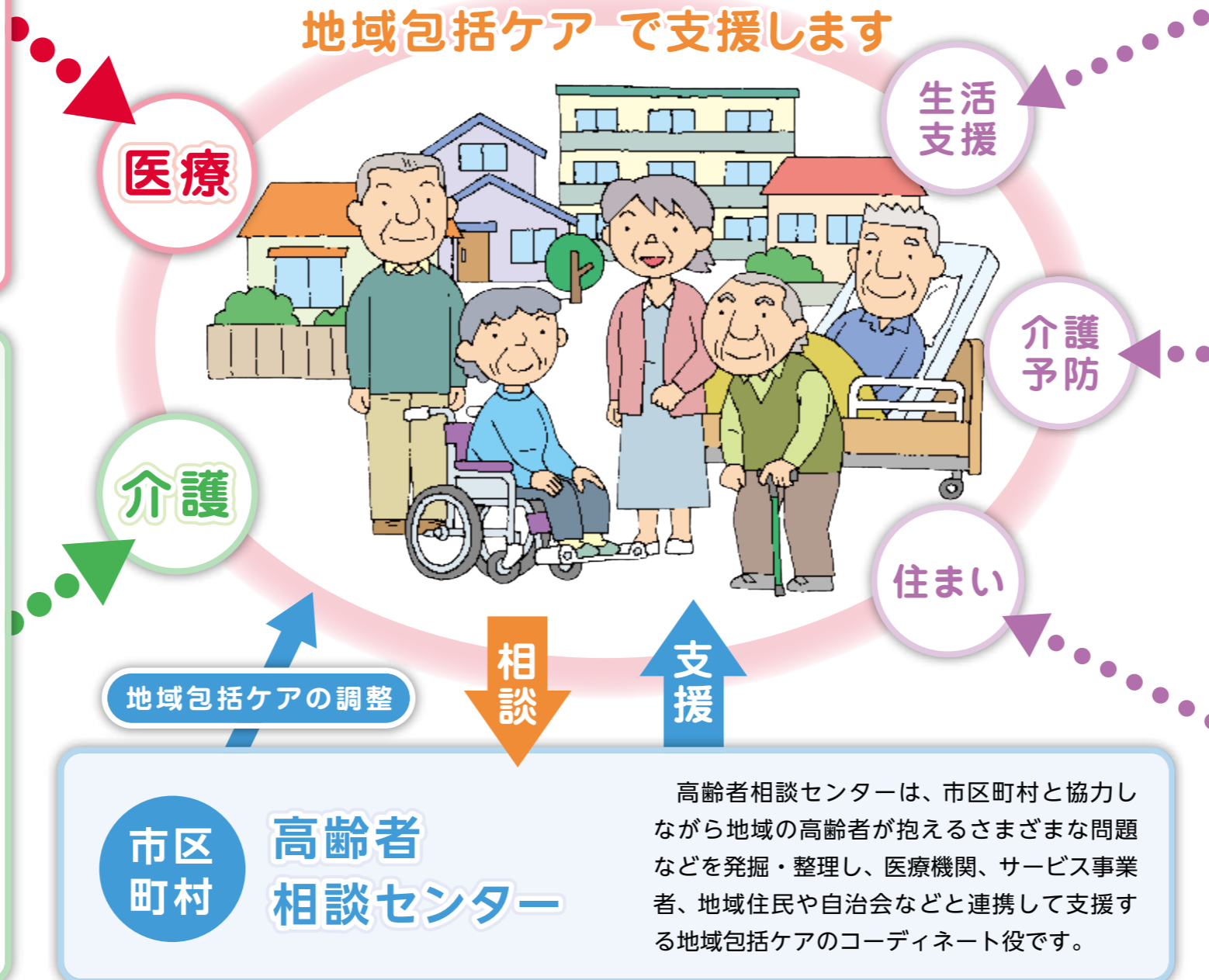
介護が必要になっても在宅を中心に生活できるよう、ケアマネジャーがその人に合った各種サービスを組み立て、ケアプラン(計画)を作成して在宅でのサービスやサポートが開始されます。訪問介護(ホームヘルプ)、通所介護(デイサービス)、訪問看護、通所・訪問リハビリテーションなどを活用するほか、地域住民主体の総合事業サービスや地域サロンも充実させます。



地域でいきいきと暮らすために

地域の特性やニーズに応じて、「医療」「介護」「生活支援」「介護予防」「住まい」の5つの柱として、高齢者の生活を一体的、継続的に支えていきます。おおむね30分以内にサービスが提供できる日常生活圏を想定しています。

地域包括ケアで支援します



いつまでも元気に暮らすために...

生活支援・権利擁護

ひとり暮らしや認知症の高齢者の増加に対応するために、さまざまな生活支援サービスや、財産管理など権利擁護の支援を行っています。



介護予防の推進

運動・栄養・口腔機能などをテーマにした介護予防教室や、老人クラブ、地域のボランティア活動などを通じて介護予防を推進しています。



高齢者の住まいを整備

自宅のバリアフリー化のための住宅改修支援をはじめ、サービス付き高齢者向け住宅など高齢者のニーズに合わせた生活基盤を整備しています。



「医療」

診療所

病院に比べて小規模な診療所は、在宅医療のキーパーソンといわれる身近な「かかりつけ医」として適しています。

日々の健康管理や療養指導だけでなく、必要に応じて高度な医療を提供する病院を紹介してくれます。また、在宅療養支援診療所として、通院が困難な人に対して「訪問診療」や「往診」を行っている診療所もあります。



訪問診療

在宅で療養していて通院が困難な人に対して、医師が計画的、定期的に自宅を訪問して診療を行います。

往診

在宅で療養していて通院が困難な人に対して、患者の希望や病状の急変などに対応し、不定期に自宅を訪問して診療を行います。

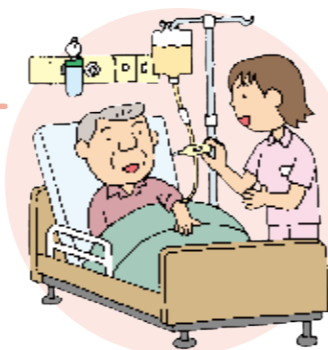
居宅療養 管理指導

在宅で療養していて通院が困難な人に対して、かかりつけ医などが自宅を訪問して、療養上の管理や指導を行います。医師以外にも、歯科医師、薬剤師、管理栄養士などが訪問し、それぞれの分野の管理や指導をするサービスでもあります。

病院

医療が高度化、専門化しているなかで、比較的規模の大きな病院では、主に急性期の治療対応から在宅療養までの橋渡しの役割などを果たします。

また、地域の診療所などと連携して、在宅療養中の患者に必要な高度で専門的な検査や入院を含めた治療なども行います。



歯科診療所

歯科診療所のなかでも、在宅で療養していて通院が困難な人に対して、歯科医師が自宅を訪問して、治療や口腔衛生指導などを行う体制（歯科訪問診療）が整っている診療所があります。

医療保険や介護保険によって利用できるため、訪問による歯科診療を希望する場合は、まずは「かかりつけ歯科医」に相談してみましょう。



薬局

薬局のなかでも、在宅で療養していて薬局に行くのが困難な人に対して、薬剤師が自宅を訪問して、薬に関する説明や相談、服薬管理などを行う体制（訪問薬剤管理指導）が整えられている薬局があります。

医療保険や介護保険によって利用できるため、訪問による薬剤管理指導を希望する場合は、まずは「かかりつけ薬局」に相談してみましょう。

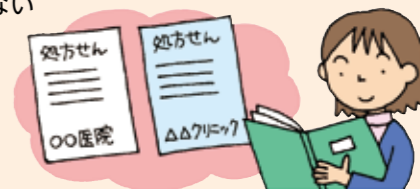


「薬の相談窓口」～薬を安心・安全に使用しましょう～

複数の医療機関を受診したり、複数の病気を抱えるほど、薬の種類も多くなりがちです。かかりつけの薬局や薬剤師に、薬剤の管理や疑問点について相談し、アドバイスやサポートを受けるようにしましょう。

かかりつけ薬局・薬剤師を持ちましょう

- ・医療機関からの薬や市販の薬について、同じような薬が重複していないか、飲み合わせの悪い薬はないかなどのチェックが受けられます。
- ・薬の効果や副作用について、継続的に確認し、管理します。
- ・飲み忘れや飲み残しを防ぐことができます。
- ・在宅での療養時に、薬の管理や指導、説明が受けられます。



お薬手帳を持ちましょう

- ・お薬手帳とは、あなたが使っている薬を記録するための手帳です。薬局ごとではなく、1冊にまとめましょう。また、病院や薬局には必ず持参しましょう。
- ・薬剤師は手帳をみて、飲み合わせや、副作用、薬の量が適正かなどをチェックします。



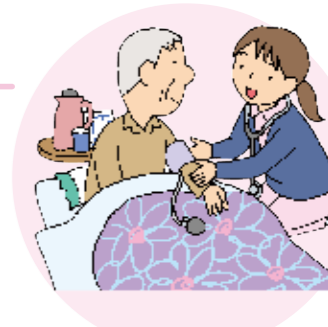
ジェネリック医薬品を活用しましょう

- ・ジェネリック医薬品（後発医薬品）は、新薬（先発医薬品）の特許が切れた後に、別のメーカーから販売された、新薬と同じ有効成分が、同じ量含まれた薬です。基本的に効能・効果は変わりません。
- ・開発期間が短く、コストが抑えられるため、価格が安く、患者さんの負担が軽くなります。また、国民医療費の節減につながります。
- ・ジェネリック医薬品を使うには、かかりつけ医師や薬剤師に相談しましょう。
- ・全ての薬にジェネリック医薬品があるわけではありません。また、変更できない場合もあります。

訪問看護

在宅で療養している人に対して、かかりつけ医（主治医）の指示にもとづいて、訪問看護ステーションから看護師などが自宅を訪問し、病状の経過観察をはじめ、療養上の世話や診療の補助などを行います。

また、24時間365日対応が可能なので、かかりつけ医などと連携することで、病状の急変などに備えたサポート体制の充実に役立ちます。



ターミナルケア

がん末期などで余命がわずかになってしまった患者への終末ケアのことです。住み慣れた自宅でのターミナルケアを希望する人や家族にとっても、訪問看護ステーションは大きな役割を担っています。

安心して暮らすために

誰でも、いつでも、命に関わる大きな病気やケガをする可能性があります。命に関わる大きな病気やケガをした場合、約70%の人が医療やケアなどの選択を自分で決めたり、人に伝えたりすることができなくなると言われています。熱海市ではそのような場面において、役立つ以下ツールをご用意しております。

救急かけはし

自分の健康情報を事前登録することで、国際医療福祉大学熱海病院または熱海所記念病院に救急搬送される際に救急隊員と受け入れ先の病院が健康情報を共有できるシステムです。



救急かけはしの対象者

市内に住んでいる人または市内で働いている人など。(年齢や住民票の有無は問いません)

事前登録の方法

登録についての同意書と健康情報についての登録用紙を市役所、高齢者相談センター、担当ケアマネジャーのいずれかにご提出ください。書類は、市ホームページから取得できます。

“救急かけはし”は、熱海消防が救急搬送した場合に適用となります。湯河原消防管轄の泉地区では、従来の救急医療情報キットなどにより情報の確認をいたします。

救急医療情報キット

救急医療情報キットは緊急時に救急隊員が、病気の有無やかかりつけ医、内服薬などの情報を迅速に入手し、医療現場で役立たせるために設置するものです。

市では概ね65歳以上の市民や別荘等所有者、障害者手帳をお持ちの人などを対象に1世帯に1つ、無償で配布しております。冷蔵庫の中または目につきやすい場所に保管してください。

「もしもの時」に備えて、かかりつけ医や医療と介護について自分の希望などを記録したものを救急医療情報キットに入れておきましょう。

熱海だいたいノート (熱海市版終活ノート)

将来、万が一のことが起きたときに、家族や大切な友人に伝えたいことを書きまとめたノートを“終活(エンディング)ノート”と言います。熱海市ではこの終活ノートを「だいたいノート」と名付けました。大切に思っていることや、どんな医療やケアを望むのかを自分自身で前もって考え、周囲の人たちと話し合い、共有するために「だいたいノート」を活用しましょう。

熱海にお住いの概ね65歳以上の人に、無料で配布しております。



施設一覧

地図上の位置はP14~19をご覧ください。

医師会・歯科医師会・薬剤師会の役割について

熱海市医師会、熱海市歯科医師会、熱海市薬剤師会は熱海市内の病院・診療所、歯科診療所、薬局に従事する医療従事者の団体です。

会の活動としては、熱海市と連携しながら各種健康診査事業、救急医療、母子保健事業、予防接種事業、介護保険事業、災害医療などの事業を行い、地域医療、保健・福祉活動を通じて市民の皆様の健康の保持増進に貢献しています。

この冊子への掲載に当たっては、病院・診療所、歯科診療所、薬局の中で、会への加入・未加入を区分し、了承を得た事業所を掲載させて頂いております。

● 病院・診療所

訪 訪問診療可 U 地域リハビリテーションサポート医
認 認知症サポート医 往 往診可 (相 応相談)

泉・伊豆山地区 →施設マップA (14ページ)

	医療施設名	所在地 電話番号	診療科目	診療時間	休診日
1	熱海ちとせ病院	熱海市泉17番地の1 0465-63-5881	内科	月~金 9:00~11:30 14:00~16:30	土・日・祝

熱海地区 →施設マップB (16ページ)

	医療施設名	所在地 電話番号	診療科目	診療時間	休診日
1	熱海海の見える病院 訪往認	熱海市熱海字上ノ山 1843番地の1 48-7404	内科、腎臓内科 腫瘍内科、人工透析内科 リハビリテーション科	外来透析 月~土 9:00~16:30 外来(予約制) 月~金 9:00~16:30 土 9:00~12:30	日 日・祝
2	熱海市初島診療所 →施設マップC(18ページ)	熱海市初島217番地の3 67-1423	内科、小児科、外科	週2日診療 ※詳しくはお問い合わせください	
3	熱海所記念病院 認	熱海市昭和町20番20号 82-3000	内科、循環器内科、消化器内科、糖尿病内科、神経内科、血液内科、呼吸器内科、外科、消化器外科、乳腺外科、脳神経外科、整形外科、小児科、皮膚科、泌尿器科、ペインクリニック外科、リハビリテーション科、婦人科	月~金 9:00~17:00 土 9:00~12:30	土曜午後・日・祝
4	熱海だいたいクリニック 訪往認	熱海市清水町1番5号 NSビル2F 31-7101	内科、循環器内科 老年内科	月~水・金 9:00~11:30 木 14:00~17:00	土・日・祝
5	熱海よしやまクリニック	熱海市田原本町9番1号 第一ビル6F 85-7300	内科、心療内科、消化器内科	月・火・水・金 9:00~12:00 14:00~18:00 土 9:00~12:00	木・日・祝
6	内田耳鼻咽喉科 往	熱海市上宿町4番1号 81-3313	耳鼻咽喉科、気管食道科 アレルギー科	月・火・金・土 9:00~12:00 水 9:00~12:00 14:00~17:00	木・日・祝
7	小澤医院 相	熱海市清水町1番15号 81-5757	内科、呼吸器内科 循環器内科、消化器内科	月・火・木・金 9:00~12:30 14:00~17:00 土 9:00~12:30	水・日・祝
8	河西クリニック 訪往認	熱海市中央町17番15号 K'sメディカルビル5階 83-7830	内科、循環器内科、呼吸器内科、アレルギー科、皮膚科、整形外科、リウマチ科、消化器内科、肝臓内科、血液内科	月~金 9:00~12:30 15:00~18:00 土・日 9:00~12:30	祝・第3 金曜日午後 第1・3日曜日

地図上の位置はP14～19をご覧ください。

	医療施設名	所在地 電話番号	診療科目	診療時間	休診日
9	国際医療福祉大学 熱海病院	熱海市東海岸町13番1号 81-9171	内科、消化器内科、心療・精神科、脳神経 内科、循環器内科、呼吸器内科、糖尿病 内科、内分泌代謝内科、腎臓内科(人工透 析)、漢方内科、アレルギー科、小児科、 外科、整形外科、形成外科、脳神経外科、 呼吸器外科、心臓外科、移植外科、皮膚 科、泌尿器科、産婦人科(産科休診中)、眼 科、耳鼻咽喉科、リハビリテーション科、 放射線科、麻酔科、病理診断科、救急科	月～土 9:00～13:00 (受付 8:30～12:00) 14:00～17:00 (受付13:00～16:30) ※要電話確認	日・祝
10	さくら醫院 訪往リ認	熱海市清水町17番11号 52-3021	内科、腫瘍内科、疼痛緩和内科、 リハビリテーション科、老年内科	月・火・木・金 9:30～12:30 (外来) 訪問診療	水・土・日・祝 (外来)
11	しんかい眼科 クリニック	熱海市中央町17番15号 K'sメディカルビル2階 85-3355	眼科	月～木 9:00～12:00 14:00～17:30 金・土 9:00～12:00	日
12	鈴木医院 訪往認	熱海市清水町25番22号 81-2632	内科、循環器科、呼吸器科	月・火・水・金 9:00～12:00 14:00～18:00 木・土 9:00～12:00	日・祝
13	すやま眼科 訪往	熱海市上宿町8番9号 86-0333	眼科	月・火・木・金 9:00～12:00 14:00～18:00 土 9:00～12:00	水・日
14	多田医院 相	熱海市中央町15番1号 81-2720	内科、外科	月・火・木・金 9:00～12:30 14:00～17:00 水・土 9:00～12:30	日
15	あたま駅前リウマチ 内科クリニック	熱海市春日町2番9号 熱海駅前第2ビル104 29-6507	内科、リウマチ科	月～水・金 9:00～12:30 15:00～18:00 木 9:00～11:30 土 9:00～12:00	日・祝
16	どばし泌尿器科 クリニック	熱海市中央町17番15号 K'sメディカルビル3階 83-1084	泌尿器科、腎臓外科、麻酔 科、ペインクリニック内科	月～金 9:00～12:00 14:00～17:30 土 9:00～12:00	日
17	なでしこクリニック あたま 訪往	熱海市昭和町7番15号 Fビル3階・4階 85-5500	内科、老年内科 心療内科、精神科	月・火・水・金 9:00～12:00 13:00～18:00 木 13:00～18:00 外来は予約制	土・日
18	梅園ヘルスケア クリニック 訪往認	熱海市梅園町15番12号 84-0471	内科、外科、麻酔科 (その他一般科対応)	月・火・金 9:00～12:00 15:00～17:00 水・土 9:00～12:00 救急訪問診療は24時間対応	木・日・祝
19	ライフケア診療所 訪往	熱海市咲見町6番5号 82-7628	内科、外科、循環器内科	月～金 9:00～12:00 火～木 15:00～17:00 (午後は要予約)	土・日・祝
20	渡辺耳鼻咽喉科・ アレルギー科 クリニック 往	熱海市田原本町9番1号 第一ビル3F 81-6396	耳鼻咽喉科、アレルギー科	月・火・木・金 9:00～12:00 14:00～18:00 土 9:00～12:00	水・日
21	熱海ゆとりあの郷 診療所	熱海市西熱海町1丁目24番1号 81-5215	内科	月～金 9:00～11:30 13:30～15:30	土・日・祝
22	熱海なかやま眼科	熱海市中央町19番27号 ツイキビル4階 86-5577	眼科	水・木・金 9:30～12:30 14:00～17:30 火・土 9:30～12:30	月・日・祝

南熱海地区 →施設マップ (18ページ)

	医療施設名	所在地 電話番号	診療科目	診療時間	休診日
1	相磯クリニック	熱海市下多賀517番地の4 68-4836	耳鼻咽喉科、内科	月・火・水・金 8:30～11:30 14:00～18:00 土 8:30～11:30	木・日・祝
2	魚住内科医院 訪相	熱海市上多賀191番地の10 68-5201	内科、小児科	月・火・水・金 9:00～17:00 木・土 9:00～12:00	日・祝
3	服部医院 訪往リ認	熱海市網代462番地の8 68-0050	内科、リハビリテーション科 整形外科、リウマチ科	月～金 8:00～12:00 14:00～18:00 土 8:00～12:00	日・祝
4	三田村医院 訪相認	熱海市網代447番地 68-0143	内科、循環器内科 小児科、消化器内科	月～金 9:00～12:00 15:00～17:00 土 9:00～12:00	日・祝
5	南熱海病院	熱海市下多賀477番地 68-2218	内科、整形外科、泌尿器科、 皮膚科、リハビリテーション科、 腎臓内科(人工透析)	月～金 9:00～12:00 (受付 9:00～11:30) 14:00～17:00 (受付14:00～16:30)	土・日・祝

医師会未加入機関

	医療施設名	所在地 電話番号	診療科目	診療時間	休診日
23	安井医院 →施設マップ B (16ページ)	熱海市昭和町15番16号 81-0501	産科、婦人科、内科	火・木・金 10:00～11:30 14:00～16:30 水・土 10:00～11:30	月・日・祝
6	風の丘クリニック →施設マップ (18ページ)	熱海市下多賀1461番地の1 68-6000	内科、胃腸器科、循環 器科	月・水～土 9:00～12:30 15:00～18:00	火・日・祝

● 歯科診療所

熱海地区 →施設マップ B (16ページ)

訪 訪問診療可 往 往診可 (相 応相談)

	医療施設名	所在地 電話番号	診療科目	診療時間	休診日
1	石田歯科医院	熱海市水口町4番18号 83-6105	歯科	月・火・水・金 9:00～13:00 14:30～19:00 木 9:00～13:00 土 9:00～13:00 14:00～16:00	日
2	井上歯科医院	熱海市清水町5番15号 81-4224	歯科	月～金 9:00～12:00 14:00～18:00 土 9:00～12:00	日・祝
3	セントラル歯科	熱海市中央町1番9号 中央ビル2F 83-3136	歯科	月・火・水・金・土 9:00～13:00 14:00～17:00	木・日
4	立山歯科医院	熱海市桃山町18番13号 81-6480	歯科、 小児歯科	月・火・水・金・土 9:00～12:40 14:30～18:00	木・日
5	やまだ歯科医院 訪	熱海市清水町6番27号 ニュー山田ビル2F 81-2776	歯科、矯正、 口腔外科、 小児歯科	月・火・水・金 9:00～12:00 14:00～18:00 土 9:00～15:00	木・日
6	谷口歯科診療所 訪	熱海市銀座町13番4号 81-3876	歯科	月～金 9:00～11:30 14:00～17:30 土 9:00～11:30	日
7	ツイキ歯科医院 訪	熱海市中央町19番27号 對木ビル3F 83-1183	歯科、 矯正、 口腔外科	月～金 9:30～12:00 14:00～17:00 土 9:30～12:00	日
8	野田デンタル クリニック	熱海市清水町21番7号 82-8666	歯科	月・水・金 10:00～13:00 14:00～18:00 土 10:00～13:00 14:00～16:30	火・木・日
9	野本歯科医院 訪往	熱海市清水町1番14号 83-3111	歯科、 口腔外科、 小児歯科	月・水 9:00～12:00 14:00～19:00 火・金 9:00～13:00 15:30～19:30 木 9:00～12:00 土 9:00～14:00	日・祝
10	本田歯科医院	熱海市銀座町14番25号 81-4200	歯科	月・火・水・金 8:30～12:00 13:30～17:00 木・土 8:30～12:00	日

南熱海地区 →施設マップ (18ページ)

	医療施設名	所在地 電話番号	診療科目	診療時間	休診日
1	土屋歯科医院 訪	熱海市下多賀906番地の5 68-1958	歯科	月・火・水・金 9:00～12:00 14:00～18:00 土 9:00～12:00 14:00～17:00	木・日

地域包括ケア

医療

施設一覧

施設マップ

歯科医師会未加入機関

	医療施設名	所在地 電話番号	診療科目	診療時間	休診日
11	熱海歯科クリニック →施設マップ B (16ページ) 訪	熱海市田原本町4番16号 伊東園ホテル内2F 86-4618、080-4619-3686 (訪問歯科)	歯科	月～金 9:00～12:00 13:30～17:00 訪問歯科 月～金 9:00～17:00	土・日・祝
12	愛歯科診療所 →施設マップ B (16ページ)	熱海市田原本町9番1号 第一ビル6F 83-2184	歯科、矯正、 口腔外科、 小児歯科	月～土 9:00～20:00 (月・金・土は18:00まで)	日
13	こあくつ歯科医院 →施設マップ B (16ページ)	熱海市福道町3番15号 ウェルネスビル3F 86-0345	歯科、矯正、 口腔外科、 小児歯科	火～金 9:30～13:30 15:00～19:00 土 9:30～13:00 14:00～17:30	月・日・祝
14	みと歯科・矯正歯科 →施設マップ B (16ページ)	熱海市田原本町9番1号 第一ビル3F 85-7000	歯科、矯正、 小児歯科	火～土 9:00～13:00 14:00～18:00	月・日
15	グレースデンタルメディカル クリニック熱海 →施設マップ B (16ページ) 訪	熱海市田原本町8番6号 ハローズ熱海ビル中2階 B101号室 82-3561	歯科	月～土 9:00～13:00 14:00～18:00	日
16	Rely Dental Clinic リライ デンタル クリニック →施設マップ C (18ページ)	熱海市下多賀937番地の2 35-9592	歯科、 口腔外科、 小児歯科	月・火・水・金・土 9:00～12:00 14:00～18:00 (祝日のある週は、木曜日も診療)	日・木・祝

● 薬局

泉・伊豆山地区 →施設マップ A (14ページ)

	薬局名	所在地 電話番号	営業時間	定休日
1	薬局 123 やっさよくいずさん	熱海市伊豆山579番地の60 80-4034	月～金 9:00～17:30 土 9:00～13:00	日・祝

熱海地区 →施設マップ B (16ページ)

	薬局名	所在地 電話番号	営業時間	定休日
1	秋本薬局	熱海市清水町8番9号 82-4193	月～金 9:00～18:00 土 9:00～17:00	日・祝
2	さくらんぼ薬局	熱海市清水町20番14号 48-6303	月～水・金 8:30～14:00 木 8:30～17:30 土 9:00～14:00	日・祝
3	今木薬局	熱海市清水町1番15号 86-0855	月～金 9:00～18:00 土 9:00～14:00	日・祝
4	岡田薬局	熱海市中央町4番18号 82-6111	月～金 9:00～18:00 土 9:00～16:00	日・祝
5	かもめ薬局	熱海市田原本町9番1号 第一ビル2F 85-4666	月～金 9:00～18:00 土 9:00～13:00	日・祝
6	杉本薬局	熱海市銀座町10番18号 81-2231	月～金 9:00～20:00 土・祝 9:00～17:00	日
7	スミレ薬局	熱海市昭和町20番14号 81-8833	月～土 9:00～17:30	日・祝
8	高橋薬局	熱海市清水町1番16号 81-4478	月～金 9:00～18:30 土 9:00～17:00	日・祝
9	たま薬局	熱海市清水町24番1号 85-6321	月～金 9:00～18:00 土 9:00～12:00	日・祝
10	ながつき薬局	熱海市田原本町9番1号 第一ビル1F 82-3123	月～土 9:00～18:00	日・祝
11	みらい薬局	熱海市田原本町9番1号 第一ビル6F 85-3377	月～金 9:00～18:00 土 9:00～12:30	日・祝
12	メグミ薬局	熱海市昭和町13番22号 83-3766	月～金 9:00～17:15 土 9:00～13:00	日・祝
13	ユーアイ薬局	熱海市中央町17番15号 K'sメディカルビル1F 86-1080	月～金 9:00～18:00 第3金 9:00～12:30 土 9:00～12:30 第4日 9:00～12:30	祝 第1、2、3、5 日曜日

南熱海地区 →施設マップ C (18ページ)

	薬局名	所在地 電話番号	営業時間	定休日
1	共創未来 伊豆多賀薬局	熱海市上多賀189番地の9 87-1212	月～水・金 9:00～17:00 木・土 9:00～12:00	日・祝
2	うさぎ薬局 下多賀店	熱海市下多賀481番地の15 68-1199	月～金 9:00～18:00 土 9:00～13:00	日・祝

ドラッグストア

	医療施設名	所在地 電話番号	調剤受付時間	定休日
14	ウエルシア薬局 熱海中央店 →施設マップ B (16ページ)	熱海市中央町19番39号 86-6686	月～金 9:00～19:00 土・日・祝 9:00～14:00 15:00～18:00	年中無休
15	ウエルシア薬局 ラスカ熱海店 →施設マップ B (16ページ)	熱海市田原本町11番1号 81-0170	月～水・金 9:00～14:00 15:00～19:00 木・土 9:00～14:00 15:00～18:00	日・祝
16	クリエイト薬局 熱海銀座町店 →施設マップ B (16ページ)	熱海市銀座町13番1号 35-9645	月～土 9:30～13:30 14:30～18:00	日・祝

● 高齢者相談センター (地域包括支援センター)

	事業所名	所在地	電話番号
1	熱海高齢者相談センター →施設マップ B (16ページ)	熱海市緑ガ丘町9番7号	86-0005
1	南熱海高齢者相談センター →施設マップ C (18ページ)	熱海市下多賀804番地の2 2階	67-7600
1	泉・伊豆山高齢者相談センター →施設マップ A (14ページ)	熱海市伊豆山717番地の1 熱海伊豆海の郷内	80-5566

● 居宅介護支援事業所 (ケアマネジャーが所属する事業所)

泉・伊豆山地区 →施設マップ A (14ページ)

	事業所名	所在地	電話番号
2	居宅介護支援事業所 熱海伊豆海の郷	熱海市伊豆山717番地の1	88-7589
3	居宅介護支援事業所 熱海・あおいホームケアサービス	熱海市泉59番地の11	0465-43-7165
4	居宅介護支援事業所 ゆり	熱海市伊豆山1173番地の175	88-0033

熱海地区 →施設マップ B (16ページ)

	事業所名	所在地	電話番号
2	ライブリーケア中銀熱海	熱海市田原本町9番1号 第一ビル5F	86-0118
3	姫の沢荘居宅介護支援事業所	熱海市西熱海町2丁目24番8号	86-0055
4	熱海市社会福祉協議会 指定居宅介護支援事業所	熱海市中央町18番6号 2F	86-1112
5	中島介護サービスセンター	熱海市福道町3番3号	83-2463
6	悠々の庵 栄	熱海市桜木町6番5号	35-9633
7	伊豆介護センター熱海	熱海市緑ガ丘町9番7号	86-0022
8	ぽっかぽか・ハートケア熱海	熱海市西熱海町1丁目20番8号	85-0880
9	アイルケア熱海営業所	熱海市桜木町18番123 大竹アパート1F	35-9913
10	居宅介護支援事業所 つなぐケア	熱海市清水町17番11号 さくら病院2階	82-7735
11	居宅介護支援事業所 みらい	熱海市咲見町7番31号 ユニオンビル601	86-3901

南熱海地区 →施設マップ C (18ページ)

	事業所名	所在地	電話番号
2	スルガケアサービス熱海事業所	熱海市上多賀967番地の24	67-1177
3	あいらいふ在宅支援センター	熱海市下多賀3番地の1	68-1253
4	まりん居宅介護支援事業所	熱海市網代462番地の7	52-6005

地図上の位置はP14～19をご覧ください。

※印は地域密着型通所介護事業所(定員18人以下の小規模な通所介護事業所)

● 訪問介護事業所

泉・伊豆山地区 →施設マップA (14ページ)

	事業所名	所在地	電話番号
1	伊豆おはな	熱海市伊豆山342番地の3	88-6010
2	ヘルパーステーション熱海伊豆海の郷	熱海市伊豆山717番地の1	80-5577
3	指定訪問介護事業所 ひまわり	熱海市伊豆山1173番地の175	88-0035
4	けあビジョンホーム熱海訪問介護	熱海市泉231番地の36	0465-63-3732

熱海地区 →施設マップB (16ページ)

	事業所名	所在地	電話番号
1	ライブリーケア中銀熱海	熱海市田原本町9番1号 第一ビル5階	81-0102
2	伊豆ケアサービス	熱海市清水町16番17号	86-5200
3	熱海市社会福祉協議会 指定訪問介護事業所	熱海市中央町18番6号 2F	86-1113
4	中島介護サービスセンター	熱海市福道町3番3号	83-2463
5	ケアサポートだいたい	熱海市田原本町9番1号 第一ビルB-108	55-9119
6	ぽっかぽか・ハートケア熱海	熱海市西熱海町1丁目20番8号	85-0880
7	ミモザヘルパーステーション熱海	熱海市和田町2番4号 松の木プラザ502号	29-6013

南熱海地区 →施設マップC (18ページ)

	事業所名	所在地	電話番号
1	スルガケアサービス熱海事業所	熱海市上多賀967番地の24	67-1177
2	訪問介護事業所 海光園	熱海市上多賀1016番地の10	67-1971

● 訪問看護事業所

熱海地区、泉・伊豆山地区 →施設マップB (16ページ)

	事業所名	所在地	電話番号
8	訪問看護ステーションAPOLLO (アポロ) サテライト事業所	熱海市水口町2丁目20番3号 マイウェイホーム熱海202	055-945-9201
9	訪問看護ステーションゆらっくす	熱海市青葉町3番11号	83-2800
10	訪問看護ステーションそよかぜ 熱海サテライト	熱海市紅葉ガ丘町4番3号 メイプルヒルズ1階	86-5101
11	こあ訪問看護ステーション	熱海市上宿町9番14号 若狭ビル101	48-7227

南熱海地区 →施設マップC (18ページ)

	事業所名	所在地	電話番号
3	訪問看護ステーション ナースの森	熱海市下多賀1032番地の1	52-6088

● 訪問リハビリテーション

熱海地区、南熱海地区 →施設マップB (16ページ) C (18ページ)

	事業所名	所在地	電話番号
12	医療法人社団紀真会 服部医院 訪問リハビリテーション	熱海市網代462番地の7	68-0050
13	熱海 海の見える病院	熱海市熱海上ノ山1843番地の1	48-7404
14	国際医療福祉大学熱海病院	熱海市東海岸町13番1号	81-9171(代) ※リハビリテーション室あて
15	熱海所記念病院 訪問リハビリテーション事業所	熱海市昭和町20番20号	82-3000(代) ※リハビリテーション科あて
16	さくら醫院 訪問リハビリテーション	熱海市清水町17番11号	52-3021

● 訪問入浴介護事業所

熱海地区 →施設マップB (16ページ)

	事業所名	所在地	電話番号
17	訪問入浴サービスゆらっくす	熱海市青葉町3番11号	83-2800
18	アスカ訪問入浴 伊豆	熱海市清水町2番4号	050-3317-7166

● 夜間対応型訪問介護

熱海地区 →施設マップB (16ページ)

	事業所名	所在地	電話番号
19	伊豆介護センター熱海	熱海市緑ガ丘町9番7号	86-0022

● 通所介護事業所

泉・伊豆山地区 →施設マップA (14ページ)

	事業所名	所在地	電話番号
1	デイサービスセンター熱海伊豆海の郷	熱海市伊豆山717番地の1	80-5588
2	悠々の庵 泉※	熱海市泉428番地の14	0465-44-4888
3	通所介護事業所 ひまわり	熱海市伊豆山1173番地の175	88-0036
4	まごころデイサービスエミディオ	熱海市泉269番地の32	0465-62-7080

熱海地区 →施設マップB (16ページ)

	事業所名	所在地	電話番号
1	姫の沢荘デイサービスセンター	熱海市西熱海町2丁目24番8号	85-2233
2	ゴールドケア※	熱海市中央町1番40号	55-9759
3	ジャスミン※	熱海市青葉町26番40号	83-3800
4	あたま翔裕館	熱海市水口町2番3号	83-1137
5	ライブリーデイ中銀熱海	熱海市咲見町6番5号	86-1221
6	デイサービス誉※	熱海市梅園町19番29号	52-6755
7	フルーズ熱海	熱海市緑ガ丘町9番7号	86-0022
8	ぽっかぽか・ハートケア熱海	熱海市西熱海町1丁目20番8号	85-0880
9	デイサービスほほえみ※	熱海市福道町3番3号	83-2463

南熱海地区 →施設マップC (18ページ)

	事業所名	所在地	電話番号
1	オレンジ・デイ※	熱海市上多賀1484番地の386	67-7227
2	通所介護事業所 海光園	熱海市上多賀1016番地の10	67-1971
3	デイサービス 木蓮※	熱海市下多賀906番地の3 藤間ビル3階	67-1020
4	まりんデイサービスセンター	熱海市網代462番地の7	67-1100
5	スルガケアサービス AMBIK あたま	熱海市上多賀967番地の24	67-1177
6	通所介護事業所 なぎ日和※	熱海市上多賀1052番地の64	68-3966
7	通所介護事業所 なぎ日和2号館※	熱海市上多賀1081番地の15	67-8655
8	通所介護事業所 こまち※	熱海市下多賀407番地の3	68-3666
9	クラシオンカフェ熱海※	熱海市下多賀804番地の2	67-2360
10	クラシオンデポルテ熱海	熱海市下多賀804番地の9	67-2360

● 通所リハビリテーション事業所

泉・伊豆山地区 →施設マップA (14ページ)

	事業所名	所在地	電話番号
5	介護老人保健施設 菜の花	熱海市伊豆山1173番地の172	80-3712
6	介護老人保健施設 葵の園・熱海	熱海市泉61番地の1	0465-60-2211

南熱海地区 →施設マップC (18ページ)

	事業所名	所在地	電話番号
12	服部医院通所リハビリテーション	熱海市網代462番地の7	68-0050

● 小規模多機能型居宅介護事業所

熱海地区 →施設マップB (16ページ)

	事業所名	所在地	電話番号
11	ミモザ熱海湯庵	熱海市桜町2番15号	86-5552

● 看護小規模多機能型居宅介護事務所

南熱海地区 →施設マップC (18ページ)

	事業所名	所在地	電話番号
13	看護小規模多機能型居宅介護 ナースの森 熱海	熱海市下多賀1032番地の1	52-6088

地域包括ケア

医療

施設一覧

施設マップ

施設マップA

泉・伊豆山地区



地域包括ケア

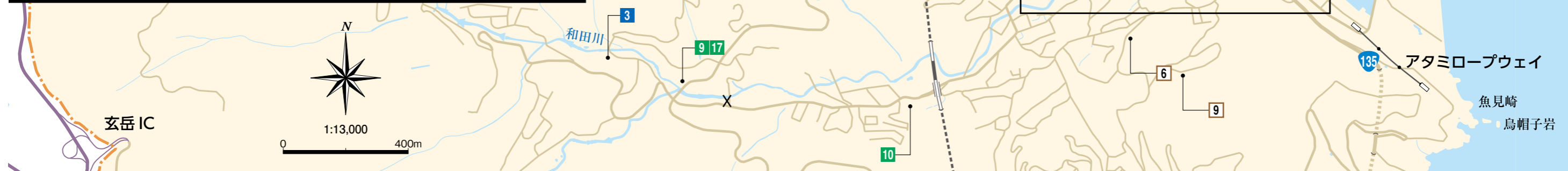
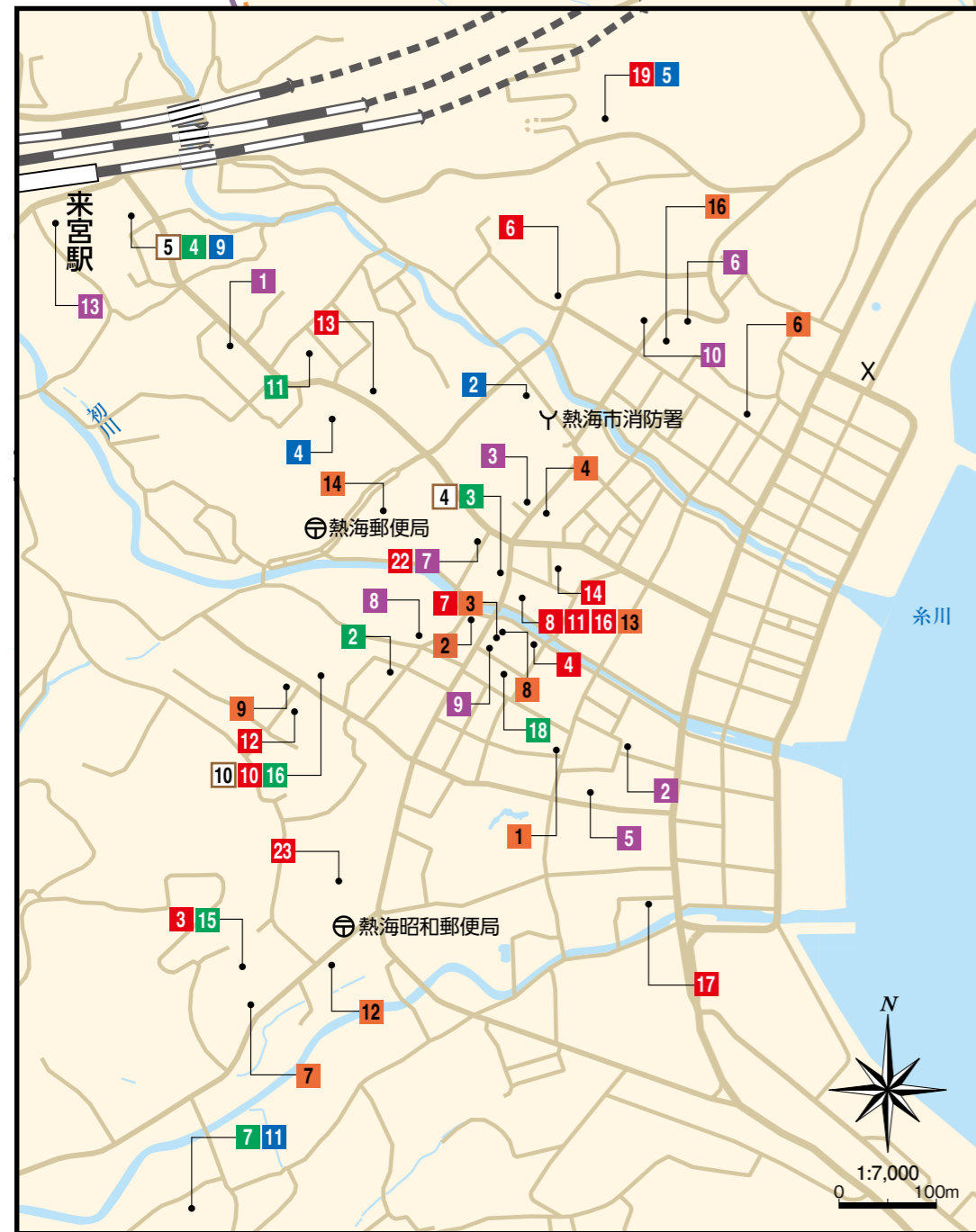
医療

施設一覧

施設マップ

施設マップB

熱海地区



地域包括ケア

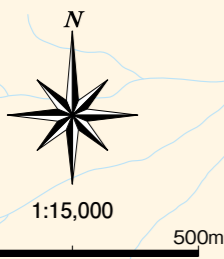
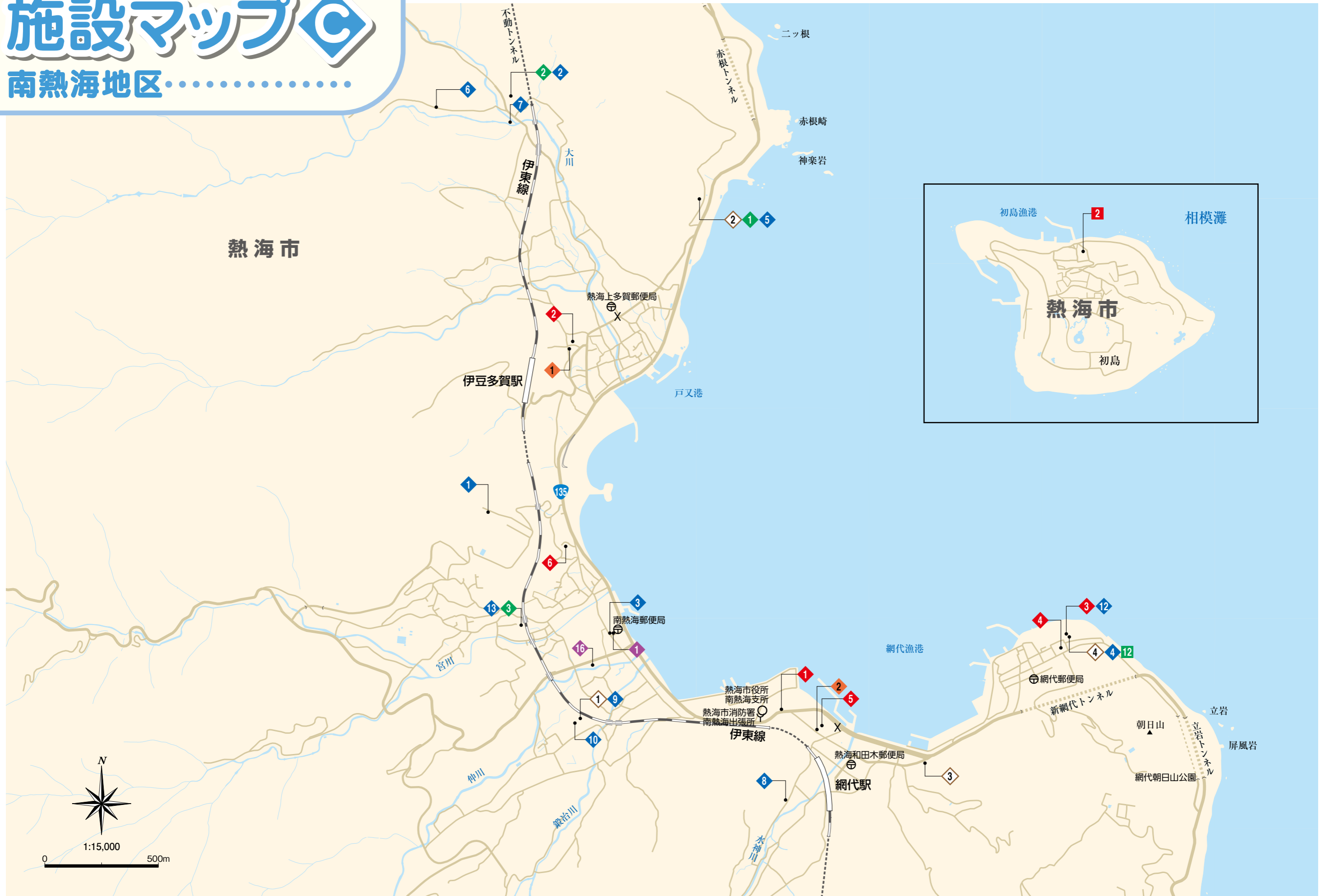
医療

施設一覧

施設マップ

施設マップ

南熱海地区.....



地域包括ケア

医療

施設一覧

施設マップ