

敷地	所在地番	静岡県静岡市駿河区3-20	敷地面積(㎡)	5078.1905㎡
	用途地域	第二種住居地域	その他の	
建物	防火地域	指定なし(第22条指定区域)	街区地区	21㎡種 高度地区
	主要用途	学校(1~4階)・小売店(地下1階)・遊技場(3~5階)	構造	鉄骨コンクリート造 一部鉄骨造
面積	階数	地下1階 地上4階	高さの長さ(m)	19.804m
	階高(m)	B1F: 3.75m 1F: 3.60m 2F: 3.75m 3F: 3.75m 4F: 3.75m	柱間隔(m)	17.279m
その他	建築面積(㎡)	2005.8735㎡	坪単価(%)	39.50% ≦ 60%
	延床面積(㎡)	6151.9855㎡(工事範囲: 622.96㎡)	容積率(%)	121.15% ≦ 300%

設計概要	
1. プラン	アルミサッシ 断熱性能70mm 断熱: 一部アルミサッシ 断熱材の断熱性能は、断熱材の性能に準じて計算する。
2. バルコニー	床: 床スラブコンクリート厚み200mm、ウレタン塗膜防水、5mm歩行用 防排水(バルコニー 床スラブコンクリート厚み200mm、ウレタン塗膜防水、5mm歩行用) ウレタン防水用プライマー0.5kg/㎡ (田島ルーフィング 重層型OTプライマー-MJアル-高層)、強化剤・有難物防湿ウレタン塗膜防水0.4kg/㎡ (田島ルーフィング オルタックエース高層)、メッシュ塗布用 (田島ルーフィング メッシュUB)、強化剤・有難物防湿ウレタン塗膜防水1.8kg/㎡ (田島ルーフィング オルタックエース) 強化剤・有難物防湿ウレタン塗膜防水1.4kg/㎡ (田島ルーフィング オルタックエース高層)、シリコン含有難物防湿ウレタン塗膜防水0.2kg/㎡ (田島ルーフィング OTコートシリコン高層)
仕上	

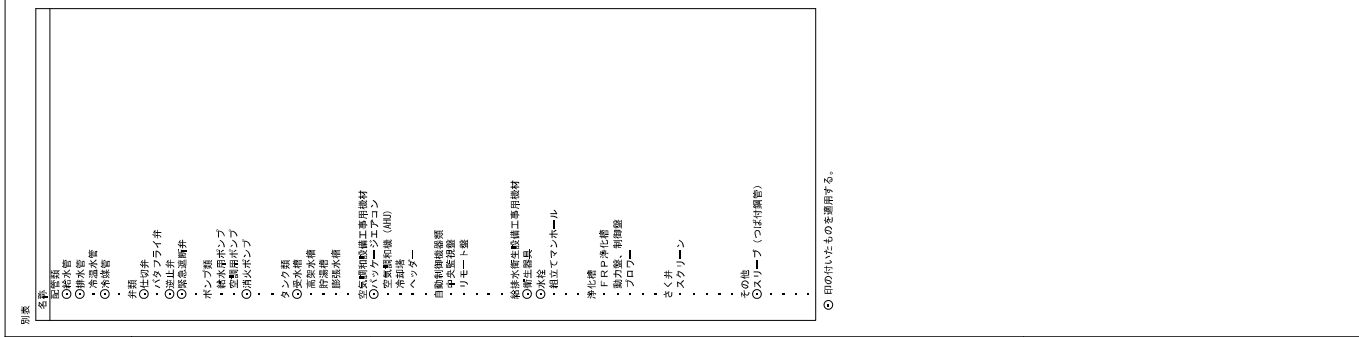


■耐火建築物	
外壁(耐火壁)	
床	
梁	
屋根	
階段	
軒裏	

屋外排水設備	※ 排水管(別添図参照) ※ 排水管(別添図参照) ※ 排水管(別添図参照) ※ 排水管(別添図参照) ※ 排水管(別添図参照) ※ 排水管(別添図参照) ※ 排水管(別添図参照) ※ 排水管(別添図参照) ※ 排水管(別添図参照)	排水管(別添図参照) 排水管(別添図参照) 排水管(別添図参照) 排水管(別添図参照) 排水管(別添図参照) 排水管(別添図参照) 排水管(別添図参照) 排水管(別添図参照) 排水管(別添図参照)	1. 排水管(別添図参照) 2. 排水管(別添図参照) 3. 排水管(別添図参照) 4. 排水管(別添図参照) 5. 排水管(別添図参照) 6. 排水管(別添図参照) 7. 排水管(別添図参照) 8. 排水管(別添図参照)	※ 排水管(別添図参照) ※ 排水管(別添図参照) ※ 排水管(別添図参照) ※ 排水管(別添図参照) ※ 排水管(別添図参照) ※ 排水管(別添図参照) ※ 排水管(別添図参照) ※ 排水管(別添図参照) ※ 排水管(別添図参照)
--------	--	--	--	--

屋外排水設備	※ 排水管(別添図参照) ※ 排水管(別添図参照) ※ 排水管(別添図参照) ※ 排水管(別添図参照) ※ 排水管(別添図参照) ※ 排水管(別添図参照) ※ 排水管(別添図参照) ※ 排水管(別添図参照) ※ 排水管(別添図参照)	排水管(別添図参照) 排水管(別添図参照) 排水管(別添図参照) 排水管(別添図参照) 排水管(別添図参照) 排水管(別添図参照) 排水管(別添図参照) 排水管(別添図参照) 排水管(別添図参照)	1. 排水管(別添図参照) 2. 排水管(別添図参照) 3. 排水管(別添図参照) 4. 排水管(別添図参照) 5. 排水管(別添図参照) 6. 排水管(別添図参照) 7. 排水管(別添図参照) 8. 排水管(別添図参照)	※ 排水管(別添図参照) ※ 排水管(別添図参照) ※ 排水管(別添図参照) ※ 排水管(別添図参照) ※ 排水管(別添図参照) ※ 排水管(別添図参照) ※ 排水管(別添図参照) ※ 排水管(別添図参照) ※ 排水管(別添図参照)
--------	--	--	--	--

№	M-04
図番	
日野設計	特設仕様書 (2)
発行	日野設計
承認	
日野設計	
承認	
日野設計	



NO.	項目	仕様	備考
1	床	強化コンクリート (150mm厚)	
2	床	排水管 (径: 50mm)	
3	床	排水管 (径: 50mm)	
4	床	排水管 (径: 50mm)	
5	床	排水管 (径: 50mm)	
6	床	排水管 (径: 50mm)	
7	床	排水管 (径: 50mm)	
8	床	排水管 (径: 50mm)	
9	床	排水管 (径: 50mm)	
10	床	排水管 (径: 50mm)	
11	床	排水管 (径: 50mm)	
12	床	排水管 (径: 50mm)	
13	床	排水管 (径: 50mm)	
14	床	排水管 (径: 50mm)	
15	床	排水管 (径: 50mm)	
16	床	排水管 (径: 50mm)	
17	床	排水管 (径: 50mm)	
18	床	排水管 (径: 50mm)	
19	床	排水管 (径: 50mm)	
20	床	排水管 (径: 50mm)	
21	床	排水管 (径: 50mm)	
22	床	排水管 (径: 50mm)	
23	床	排水管 (径: 50mm)	
24	床	排水管 (径: 50mm)	
25	床	排水管 (径: 50mm)	
26	床	排水管 (径: 50mm)	
27	床	排水管 (径: 50mm)	
28	床	排水管 (径: 50mm)	
29	床	排水管 (径: 50mm)	
30	床	排水管 (径: 50mm)	
31	床	排水管 (径: 50mm)	
32	床	排水管 (径: 50mm)	
33	床	排水管 (径: 50mm)	
34	床	排水管 (径: 50mm)	
35	床	排水管 (径: 50mm)	
36	床	排水管 (径: 50mm)	
37	床	排水管 (径: 50mm)	
38	床	排水管 (径: 50mm)	
39	床	排水管 (径: 50mm)	
40	床	排水管 (径: 50mm)	
41	床	排水管 (径: 50mm)	
42	床	排水管 (径: 50mm)	
43	床	排水管 (径: 50mm)	
44	床	排水管 (径: 50mm)	
45	床	排水管 (径: 50mm)	
46	床	排水管 (径: 50mm)	
47	床	排水管 (径: 50mm)	
48	床	排水管 (径: 50mm)	
49	床	排水管 (径: 50mm)	
50	床	排水管 (径: 50mm)	
51	床	排水管 (径: 50mm)	
52	床	排水管 (径: 50mm)	
53	床	排水管 (径: 50mm)	

その他
配管
工事

送風機機器表

Table with columns: 製品名, 型式, 系統名, 送風量, 静圧, 動力, 騒音, 付属品, 仕様, 備考. Rows include models like FFR-1, FFR-2, VFR-1, VFR-2, and VFR-3.

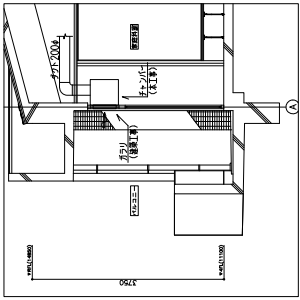
- 1) 電動機の種類は、1.0kW以上はスターデルタ始動で、1.0kW未満は、直入始動とする。
2) 設置の項に○の付記されているのは標準運転時のファン速度に4時間連続運転可能とする。
3) スイッチは全て電工工事とする。スイッチの項目に簡易付記されているのは4時間連続運転可能とする。(電工工事)
4) 標準仕様

空調機機器表

Table with columns: 型式, 定格能力, 送風能力, 動力, 騒音, 付属品, 仕様, 備考. Rows include models like PMA-A, PMA-B, PMA-C, PMA-D, PMA-E, PMA-F, PMA-G, PMA-H, PMA-I, PMA-J, PMA-K, PMA-L, PMA-M, PMA-N, PMA-O, PMA-P, PMA-Q, PMA-R, PMA-S, PMA-T, PMA-U, PMA-V, PMA-W, PMA-X, PMA-Y, PMA-Z.

- 1) 電動機の種類は、1.0kW以上はスターデルタ始動で、1.0kW未満は、直入始動とする。
2) 設置の項に○の付記されているのは標準運転時のファン速度に4時間連続運転可能とする。
3) スイッチは全て電工工事とする。スイッチの項目に簡易付記されているのは4時間連続運転可能とする。(電工工事)
4) 標準仕様

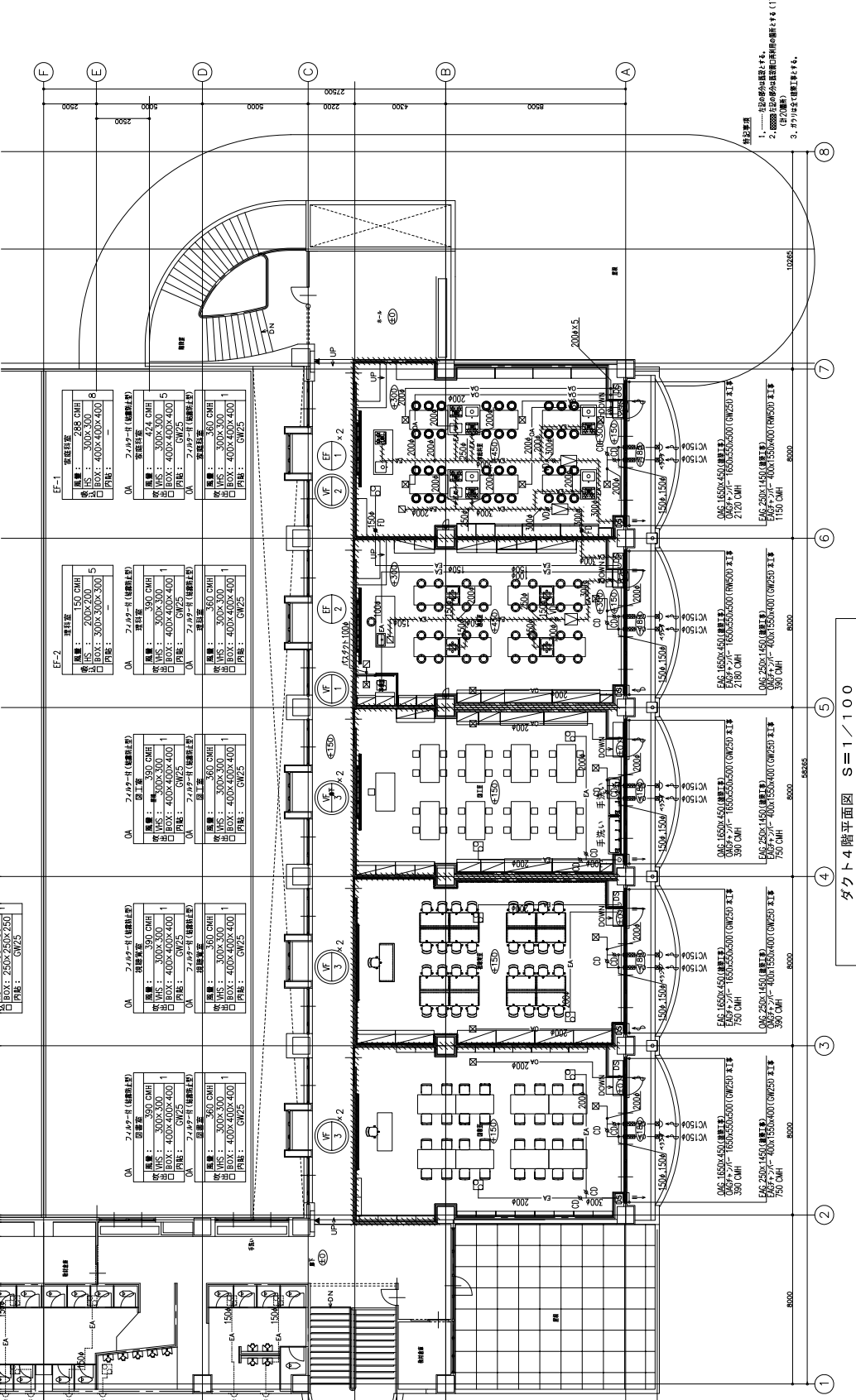
Table with columns: 製品名, 型式, 系統名, 送風量, 静圧, 動力, 騒音, 付属品, 仕様, 備考. Rows include models like FFR-1, FFR-2, VFR-1, VFR-2, and VFR-3.



ガラーリ断面図 S = 1/50

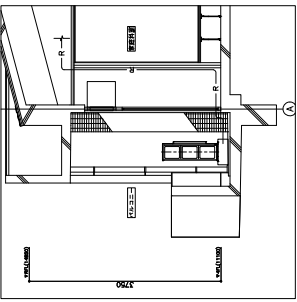
①火気使用による必要換気量

階	室名	器具名	ガスメータ		電気式器具		計	型式	容量 m3/h
			K	Q	E	P			
4	家庭料室	ガスコンロ 3口	0.83	8.72	7	40	2.271	EF-1	2,300
4	理科室	ガスバーナー	0.83	2.21	9	40	740	VF-3×2	750



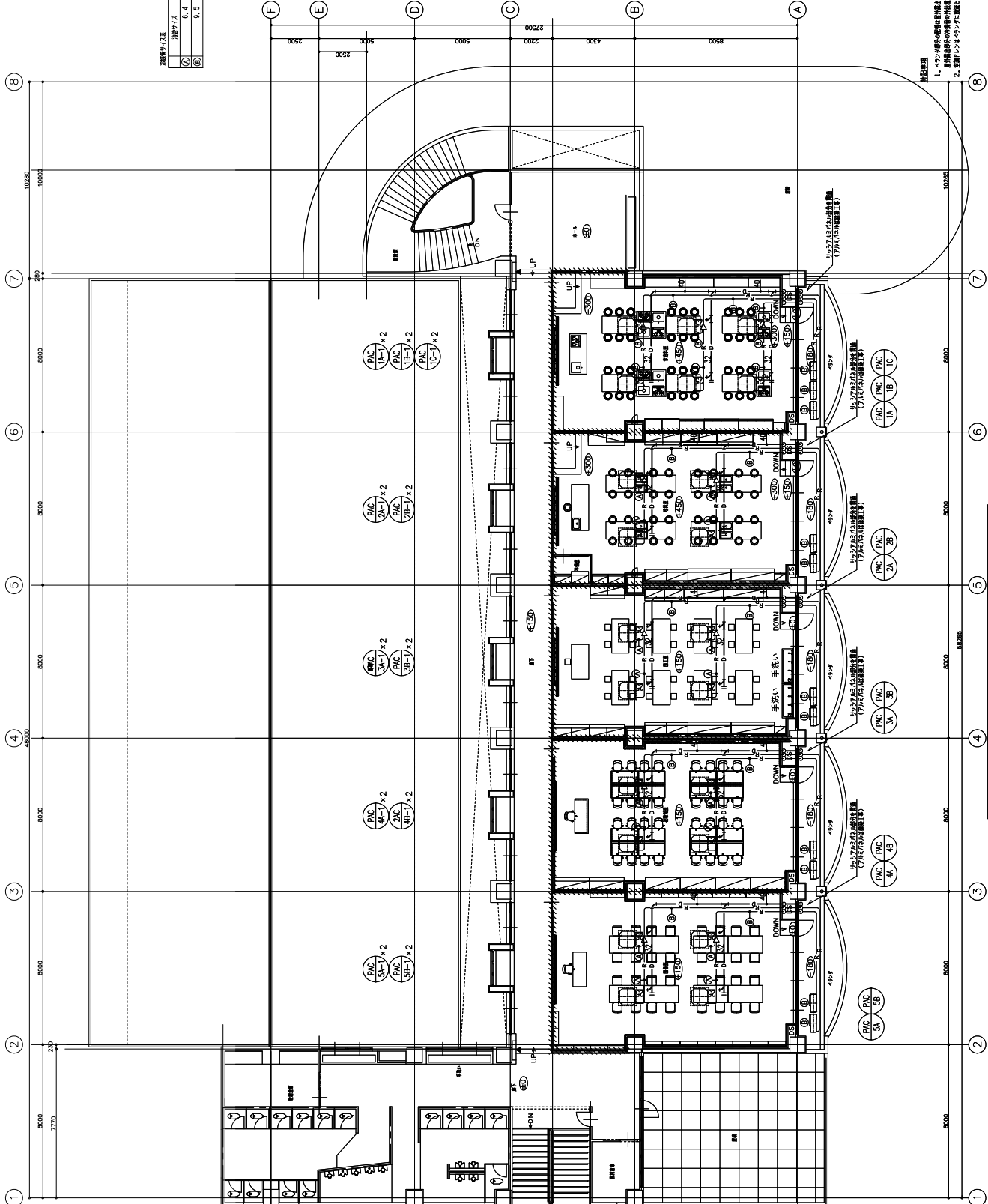
4階平面図 S = 1/100

注意事項
 1. 記号の付いたものは、
 2. 記号の付いたものは、
 3. 記号の付いたものは、



DS断面図 S=1/50

階層/高さ	床高/高さ
①	6.4
②	12.7
③	9.5
④	15.9

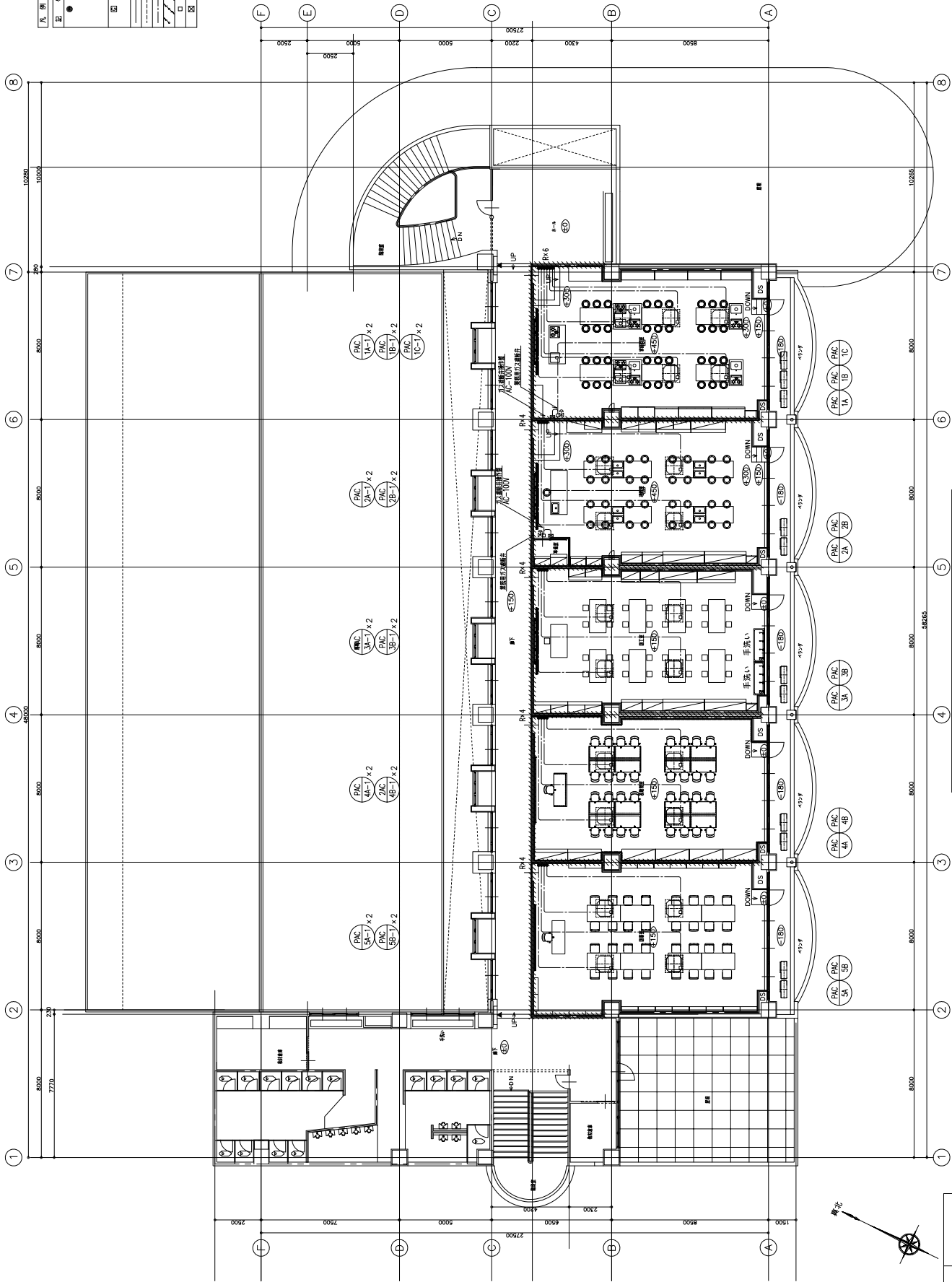


配管4階平面図 S=1/100



注意
 1. 4Fの階高は既設階高と同様とする。
 2. 資料はコンクリートにて記載する。

凡例	名	略
●	引付コンセント	
	R : 配線用コンセント	
	G : 接地用コンセント	
□	有線LAN配線	
	（注）有線LAN配線は、各機器のLANポートに接続する。	
---	天板への配線	
---	配線用ダクト	
---	天板への配線	
---	立上げ、垂下	
---	770Vケーブルボックス	
□	770Vケーブルボックス	



二次側配線4階平面図 S=1/100

	株式会社 日比野設計 〒100-0001 東京都千代田区千代田1-1-1 TEL: 03-5561-1111 FAX: 03-5561-1112	設計者 伊藤 隆夫	監理者 伊藤 隆夫	設計日 2023.03.15	図名 二次側配線4階平面図	縮尺 A1:1/100 A3:1/200	図番 M-09
	設計者 伊藤 隆夫	監理者 伊藤 隆夫	設計日 2023.03.15	図名 二次側配線4階平面図	縮尺 A1:1/100 A3:1/200	図番 M-09	総頁 12

（令第129条の2の6第1項による場合）

（令第129条の2の6第2項による場合）

（令第129条の2の6第3項による場合）

（令第129条の2の6第4項による場合）

（令第129条の2の6第1項による場合）

（令第129条の2の6第2項による場合）

（令第129条の2の6第3項による場合）

（令第129条の2の6第4項による場合）

（令第129条の2の6第1項による場合）

（令第129条の2の6第2項による場合）

（令第129条の2の6第3項による場合）

（令第129条の2の6第4項による場合）

（令第129条の2の6第1項による場合）

（令第129条の2の6第2項による場合）

（令第129条の2の6第3項による場合）

（令第129条の2の6第4項による場合）

（令第129条の2の6第1項による場合）

（令第129条の2の6第2項による場合）

（令第129条の2の6第3項による場合）

（令第129条の2の6第4項による場合）

水櫃、流し等に排水する排水管の構造

不燃気密の防火区画構造

ベントキャップ構造詳細図

令第129条の2の6

ガラリ構造詳細図

令第129条の6

排気フード構造詳細図

SUS304（ヘアライン仕上げ）

法第28条第3項

排気フード構造詳細図

SUS304（ヘアライン仕上げ）

法第28条第3項

不燃気密の防火区画構造

バタージュ空調機制御線要領図

バタージュ空調機制御線要領図

バタージュ空調機制御線要領図

バタージュ空調機制御線要領図

バタージュ空調機制御線要領図

水櫃、流し等に排水する排水管の構造

不燃気密の防火区画構造

ベントキャップ構造詳細図

令第129条の2の6

ガラリ構造詳細図

令第129条の6

排気フード構造詳細図

SUS304（ヘアライン仕上げ）

法第28条第3項

排気フード構造詳細図

SUS304（ヘアライン仕上げ）

法第28条第3項

不燃気密の防火区画構造

バタージュ空調機制御線要領図

バタージュ空調機制御線要領図

バタージュ空調機制御線要領図

バタージュ空調機制御線要領図

バタージュ空調機制御線要領図

水櫃、流し等に排水する排水管の構造

不燃気密の防火区画構造

ベントキャップ構造詳細図

令第129条の2の6

ガラリ構造詳細図

令第129条の6

排気フード構造詳細図

SUS304（ヘアライン仕上げ）

法第28条第3項

排気フード構造詳細図

SUS304（ヘアライン仕上げ）

法第28条第3項

（令第129条の2の6第1項による場合）

（令第129条の2の6第2項による場合）

（令第129条の2の6第3項による場合）

（令第129条の2の6第4項による場合）

（令第129条の2の6第1項による場合）

（令第129条の2の6第2項による場合）

（令第129条の2の6第3項による場合）

（令第129条の2の6第4項による場合）

（令第129条の2の6第1項による場合）

（令第129条の2の6第2項による場合）

（令第129条の2の6第3項による場合）

（令第129条の2の6第4項による場合）

（令第129条の2の6第1項による場合）

（令第129条の2の6第2項による場合）

（令第129条の2の6第3項による場合）

（令第129条の2の6第4項による場合）

（令第129条の2の6第1項による場合）

（令第129条の2の6第2項による場合）

（令第129条の2の6第3項による場合）

（令第129条の2の6第4項による場合）

（令第129条の2の6第1項による場合）

（令第129条の2の6第2項による場合）

（令第129条の2の6第3項による場合）

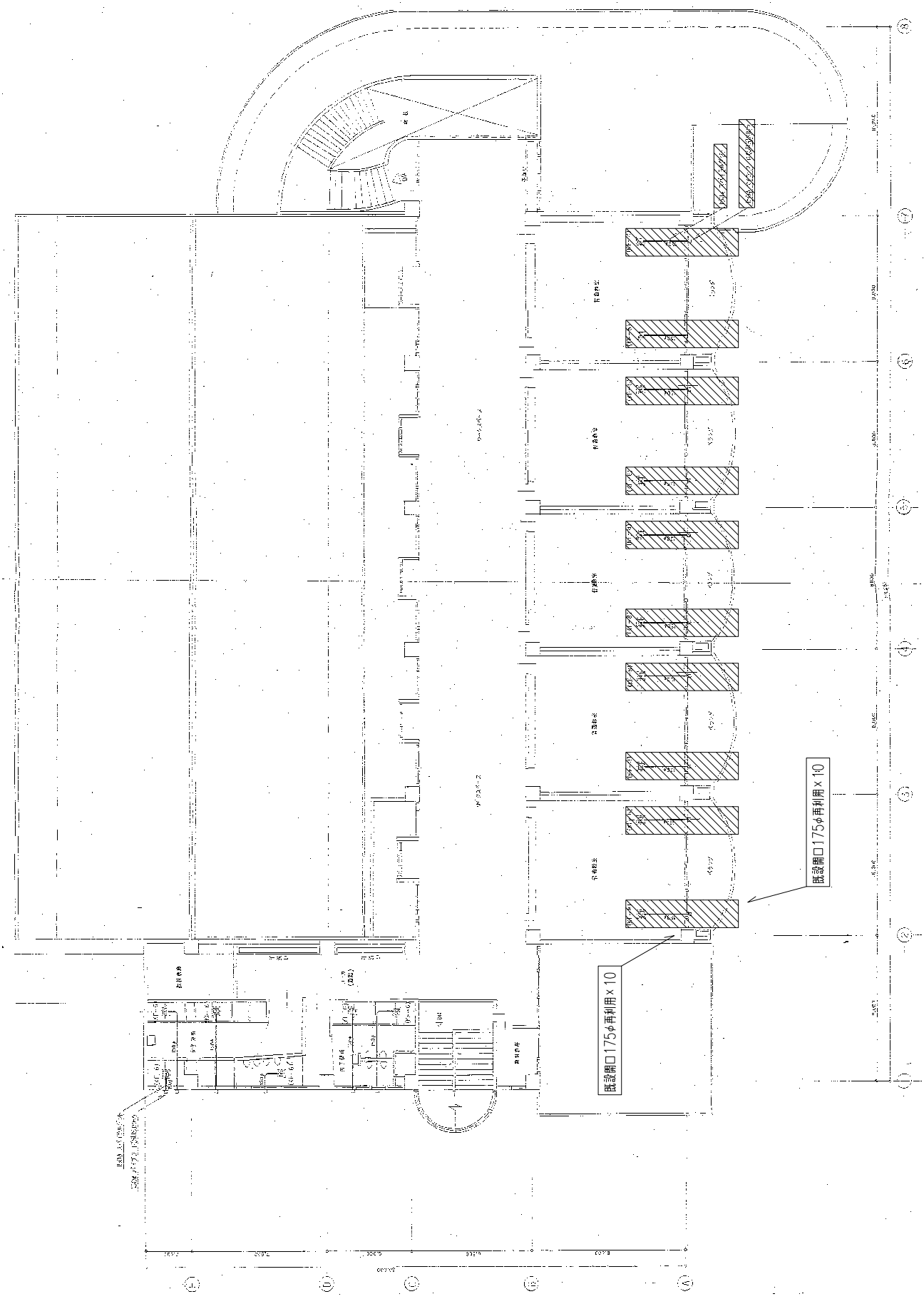
（令第129条の2の6第4項による場合）

【空調冷暖房設備撤去(廃止)】

区分	棟名	階	位置	撤去理由	撤去時期	撤去費用	撤去後処理
R10	R10-01	10F	10F	空調冷暖房設備撤去(廃止)	2025.03.31	10,000,000	撤去後、廃棄処分
				空調冷暖房設備撤去(廃止)	2025.03.31	10,000,000	撤去後、廃棄処分
				空調冷暖房設備撤去(廃止)	2025.03.31	10,000,000	撤去後、廃棄処分
				空調冷暖房設備撤去(廃止)	2025.03.31	10,000,000	撤去後、廃棄処分
				空調冷暖房設備撤去(廃止)	2025.03.31	10,000,000	撤去後、廃棄処分
				空調冷暖房設備撤去(廃止)	2025.03.31	10,000,000	撤去後、廃棄処分
				空調冷暖房設備撤去(廃止)	2025.03.31	10,000,000	撤去後、廃棄処分
				空調冷暖房設備撤去(廃止)	2025.03.31	10,000,000	撤去後、廃棄処分
				空調冷暖房設備撤去(廃止)	2025.03.31	10,000,000	撤去後、廃棄処分
				空調冷暖房設備撤去(廃止)	2025.03.31	10,000,000	撤去後、廃棄処分
計 10台撤去							

1. 撤去後撤去面とする。
2. 撤去後の断熱開口穴埋めは全て撤去工事とする。

撤去図



撤去図

ダクト4階平面図 S=1/100

1. 撤去範囲とする。
2. 外注は本工事の内容とする。(撤去後の埋封開口穴埋めは全て建築工事)

(仮称) あたみ認定こども園改修工事 (その1) (特別教室)

図 面 リ ス ト	
電 気 設 備 図	
E-01 図面リスト	
02 設計概要・案内図	20 照明器具配置図 (概法)
03 電気設備 特記仕様書 (1)	21 電灯設備 4階平面図 (概法)
04 電気設備 特記仕様書 (2)	22 コンセント設備 4階平面図 (概法)
05 給排・動力設備 系統図	23 インターカム・電気時計設備 概略図 (概法)
06 給排・動力設備 系統図-3階平面図	24 インターカム・電気時計設備 4階平面図 (概法)
07 給排・動力設備 4階平面図	25 非常放送設備 概略図 (概法)
08 動力系統図 系統図	26 非常放送設備 4階平面図 (概法)
09 照明器具配置図	27 自動火災報知設備 凡例・系統図 (概法)
10 電灯設備 4階平面図	28 自動火災報知・誘導灯設備 4階平面図 (概法)
11 誘導灯設備 4階平面図	
12 コンセント設備 4階平面図	
13 電灯分電路 系統図	
14 弱電設備 系統図・概略図	
15 弱電設備 4階平面図	
16 非常放送設備 系統図・概略図	
17 非常放送設備 4階平面図	
18 自動火災報知設備 系統図	
19 自動火災報知設備 4階平面図	

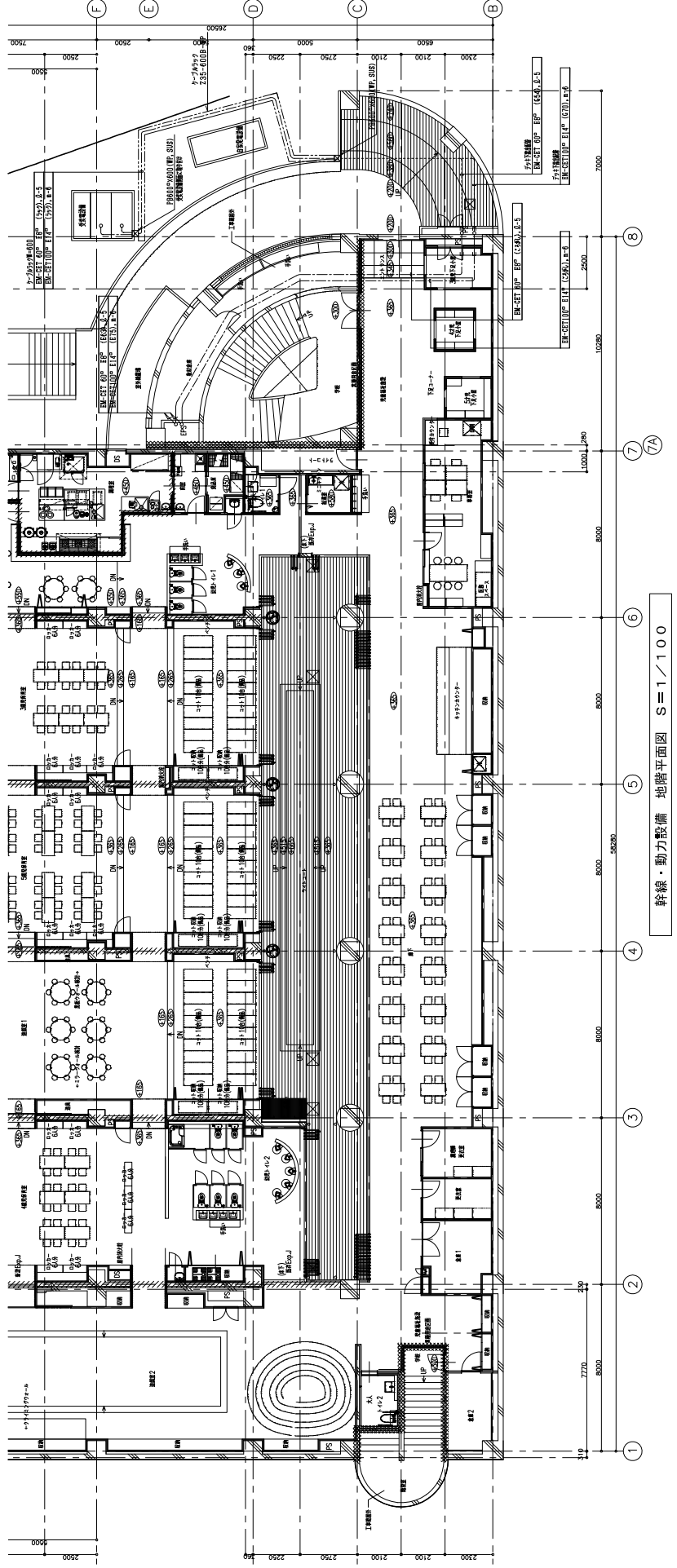
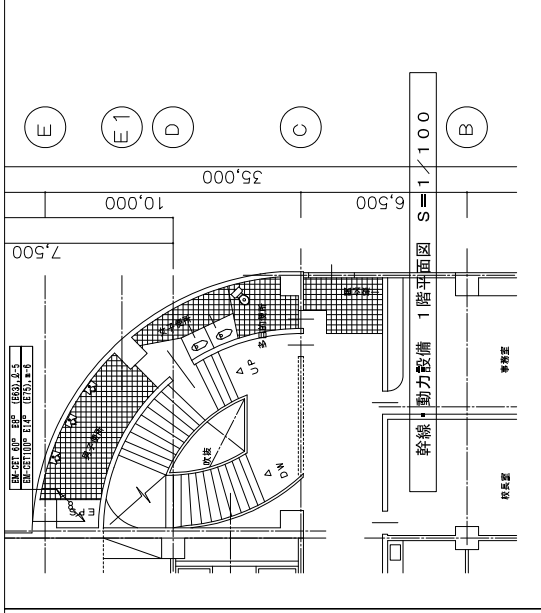
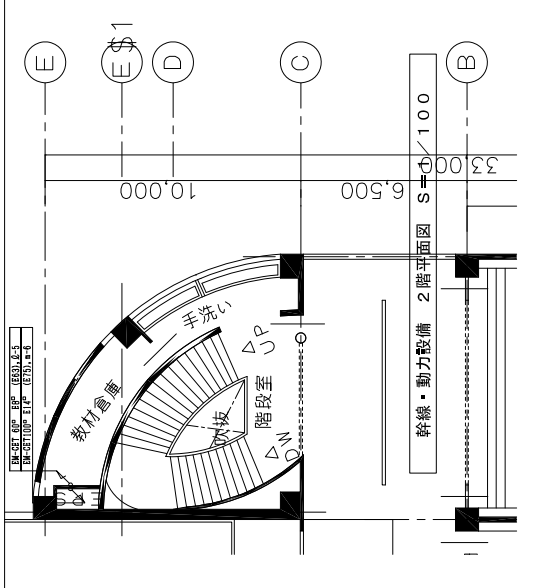
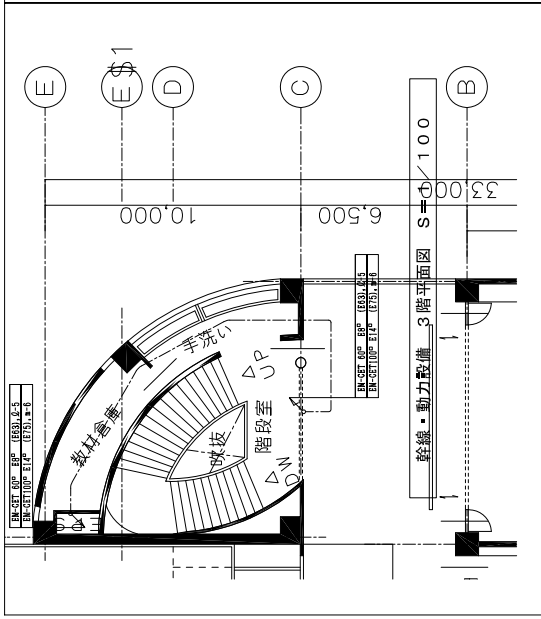
設 計 概 要	
敷 地 番 号	静岡県静岡市清水区3-20
用 途 地 域	第二種住居地域
防 火 地 域	指定なし(法22条特設区域)
主 要 用 途	学校(1-4階:小学校 地下1階:遊具こども園3-5階)
工 事 種 別	4階部分における「耐震構造」への改修工事
階 高 (m)	B1F:3.75m 1F:3.60m 2F:3.75m 3F:3.75m 4F:3.75m
建築面積(m ²)	2005.8735m ²
延床面積(m ²)	6151.9855m ² (工事範囲:622.96m ²)
建築基準法	
その他	

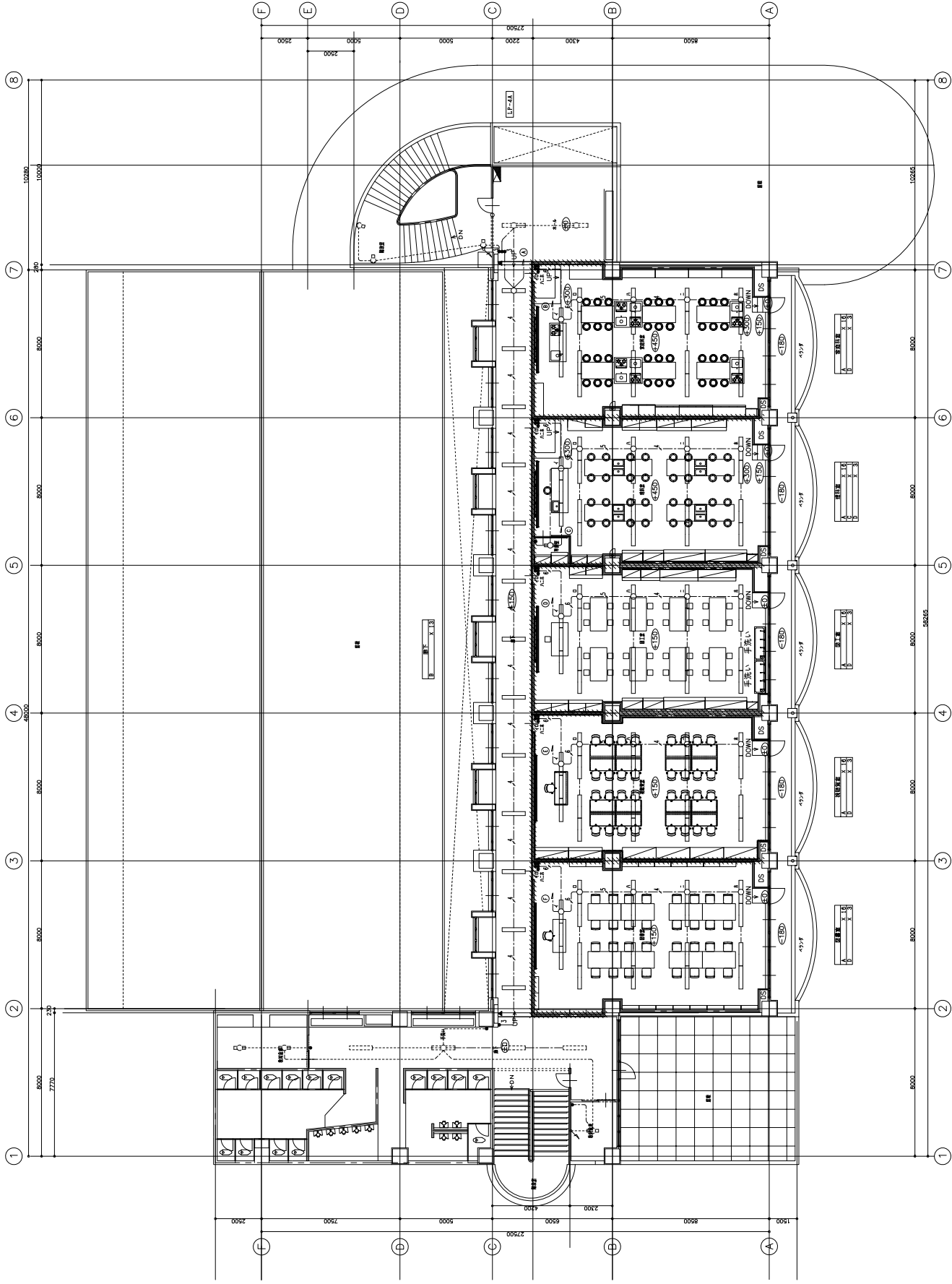
部 位		仕 上	
1. プラン	アルミサッシ 断熱ペア0mm	断熱ペア0mm	仕上
	断熱:一部アルミバネル		
	※断熱の断熱しない金属製扉具はガラス、サッシともはクリーニングを行う。		
2. バルコニー	床:床スラブゴア吹き替え分は、コンクリート置換スス、ウレタン塗膜防水 ③ 5mm歩行用		
	防水工事(バルコニー 床スラブ吹き替え分):		
	ウレタン歩行用プライマー0.5kg/m ² (田島ルーフィング 建築用プライマー)塗布0.4kg/m ² (田島ルーフィング オルテックエース標準)		
	メッシュ塗布用(田島ルーフィング メッシュUB) 特仕用・有難前法当ウレタン塗膜防水1.8kg/m ² (田島ルーフィング オルテックエース)		
	特仕用・有難前法当ウレタン塗膜防水1.4kg/m ² (田島ルーフィング オルテックエース標準)。シリコン各種接着剤入トップコート0.2kg/m ² (田島ルーフィング OTコートシリコン標準)		



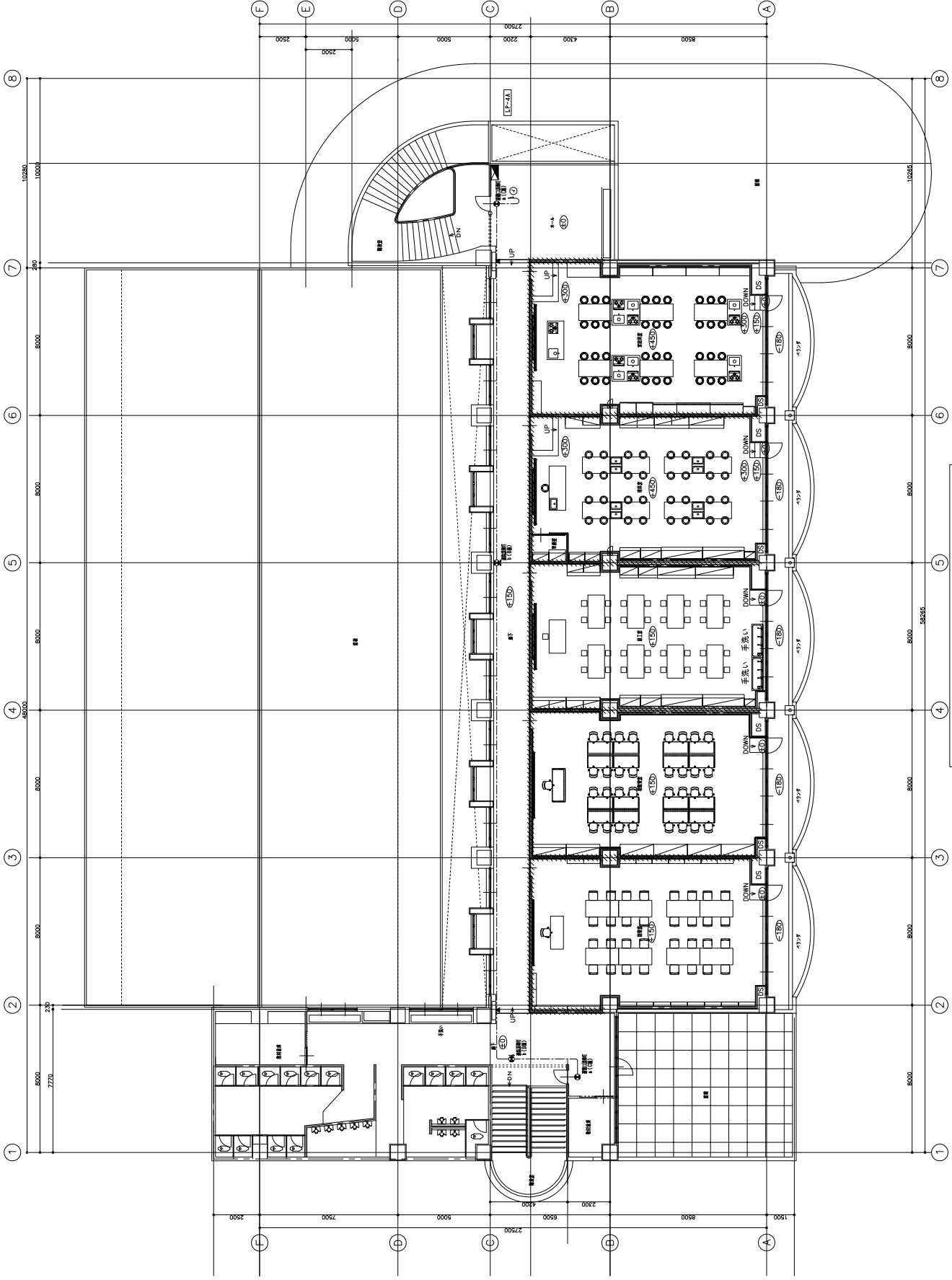
申請地：静岡市清水区3-20 案 内 図

■耐火建築物	
外壁(耐火壁)	
床	
梁	
屋根	
階段	
軒裏	

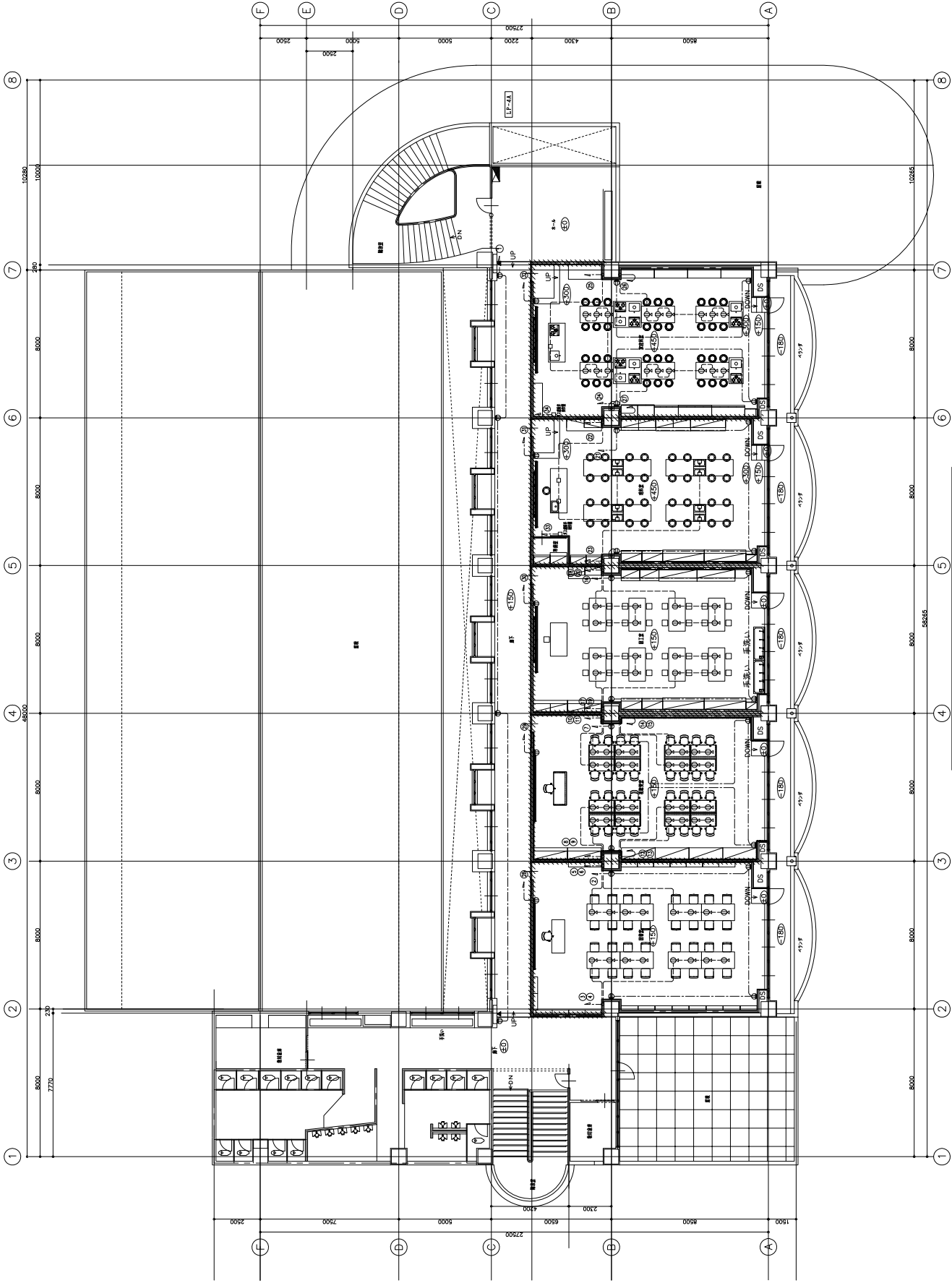




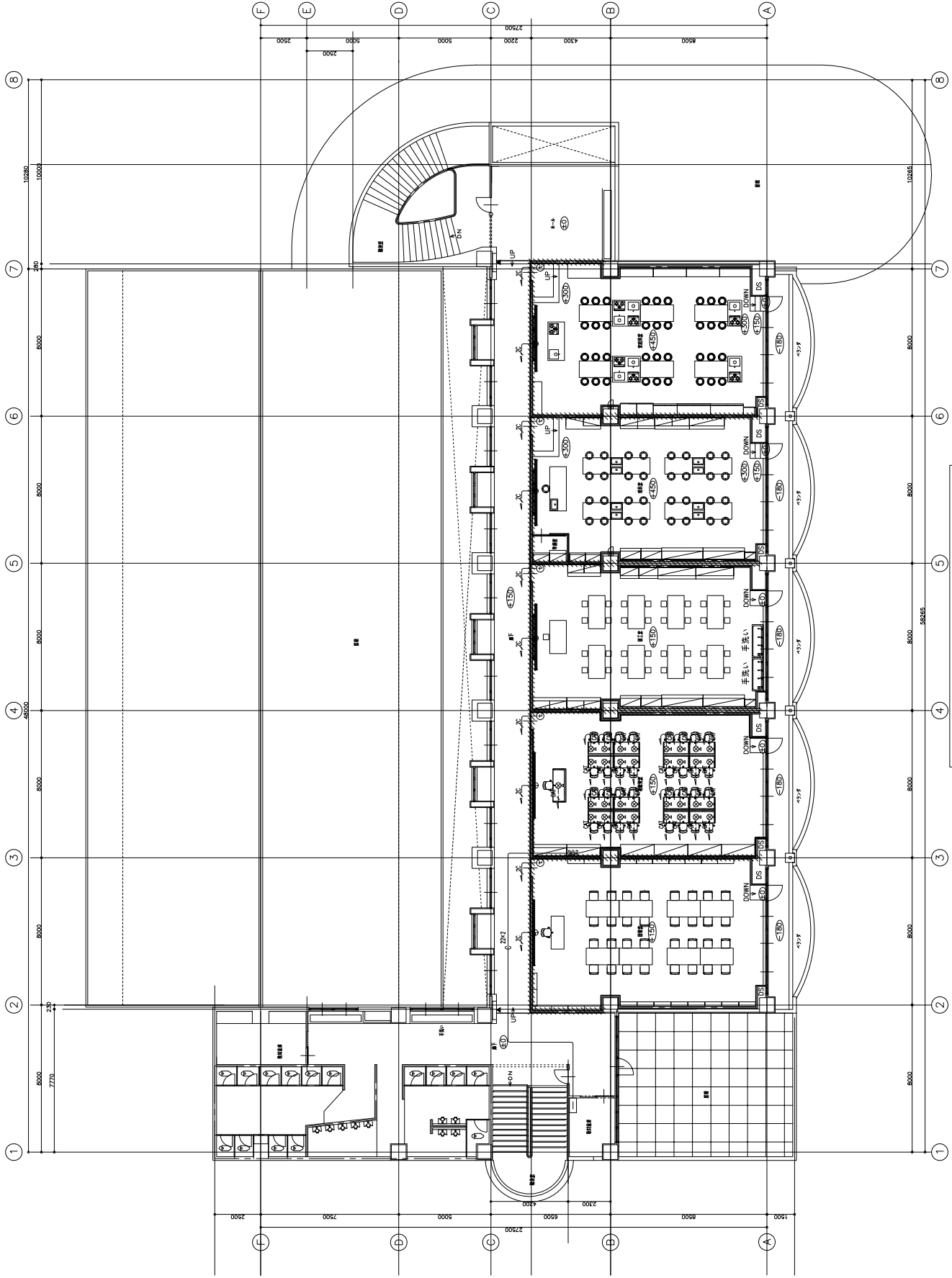
電灯設備 4階平面図 S=1/100



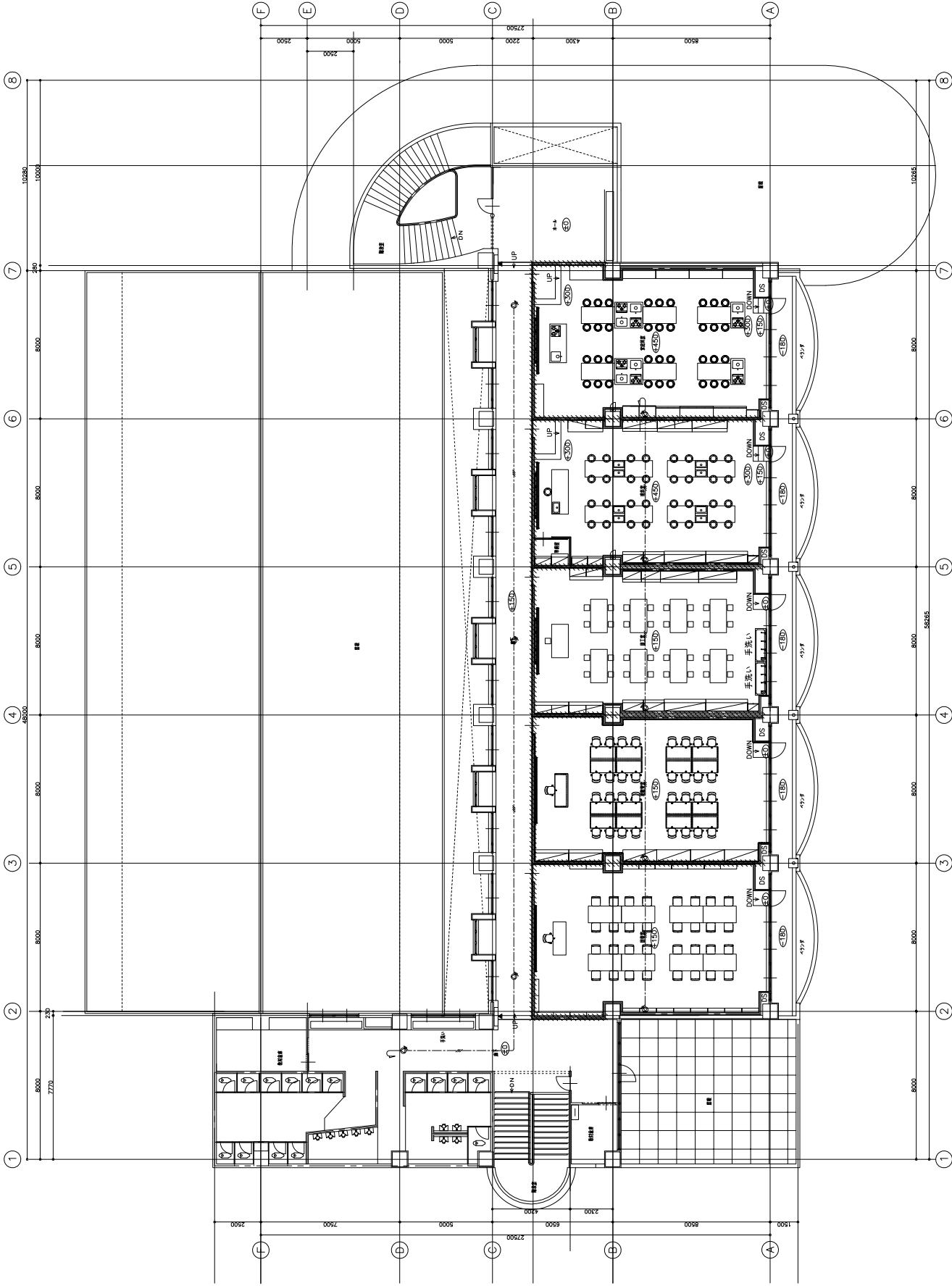
藜導灯設備 4階平面図 S=1/100



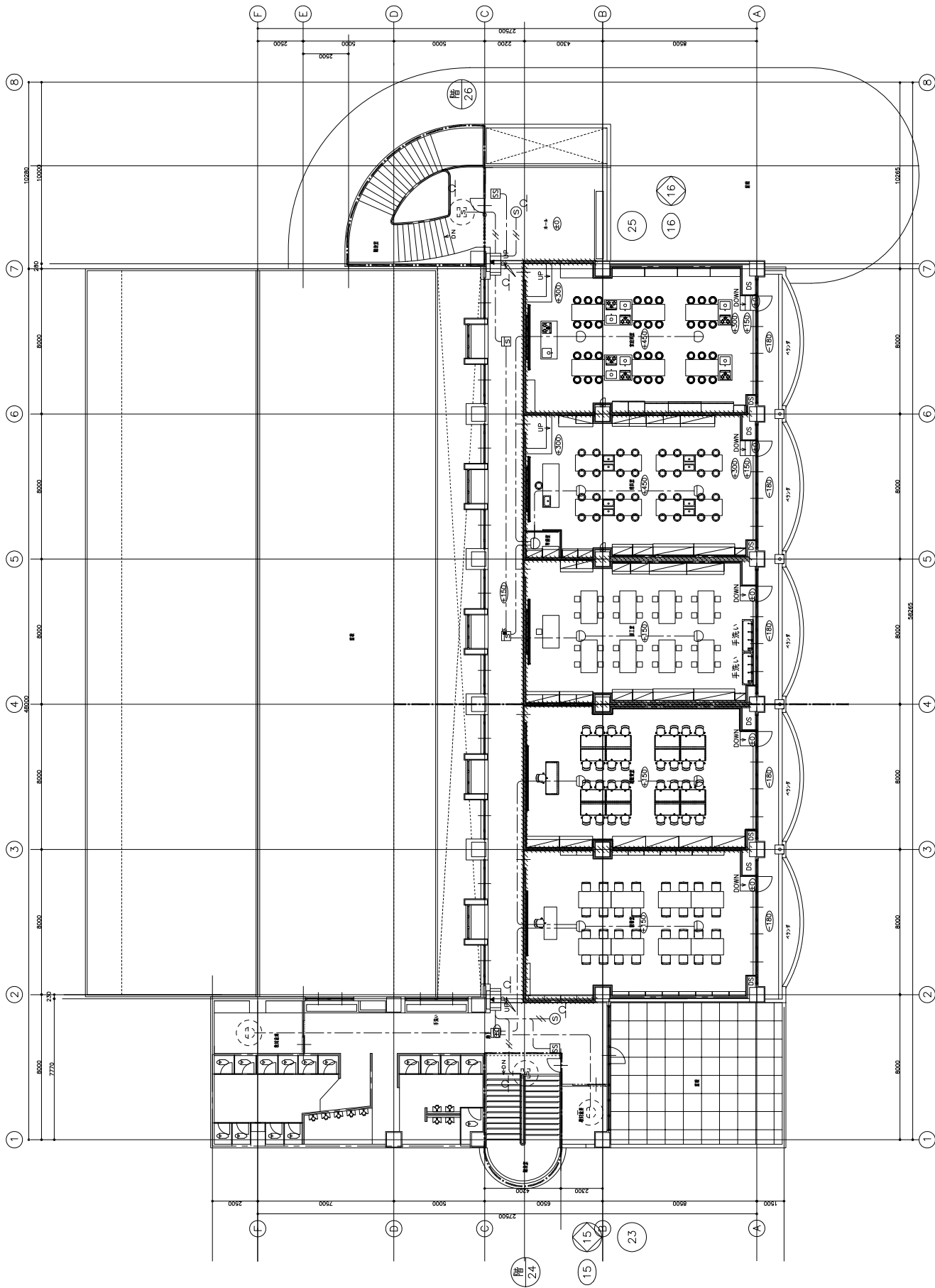
コンセント設備 4階平面図 S=1/100



弱电設備 4階平面図 S=1/100

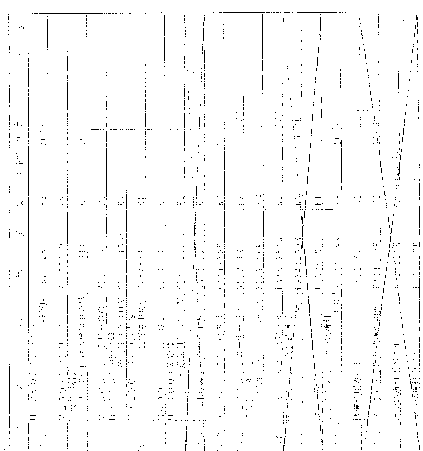
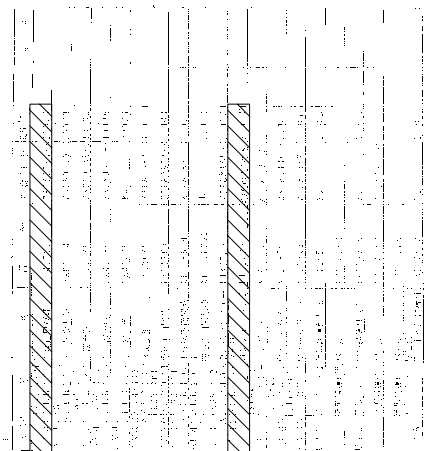
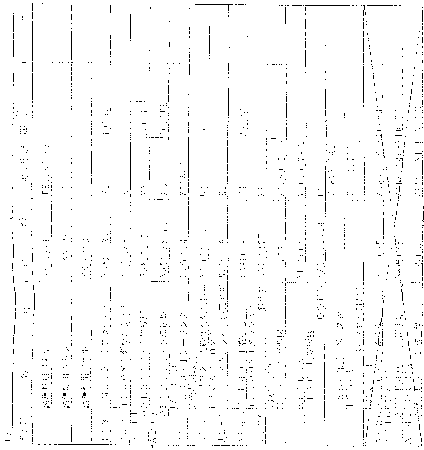
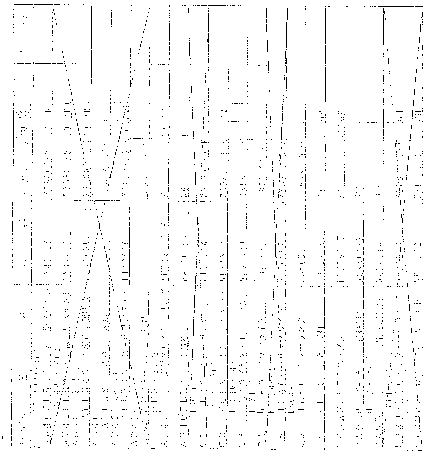



非常放送設備 4階平面図 S=1/100



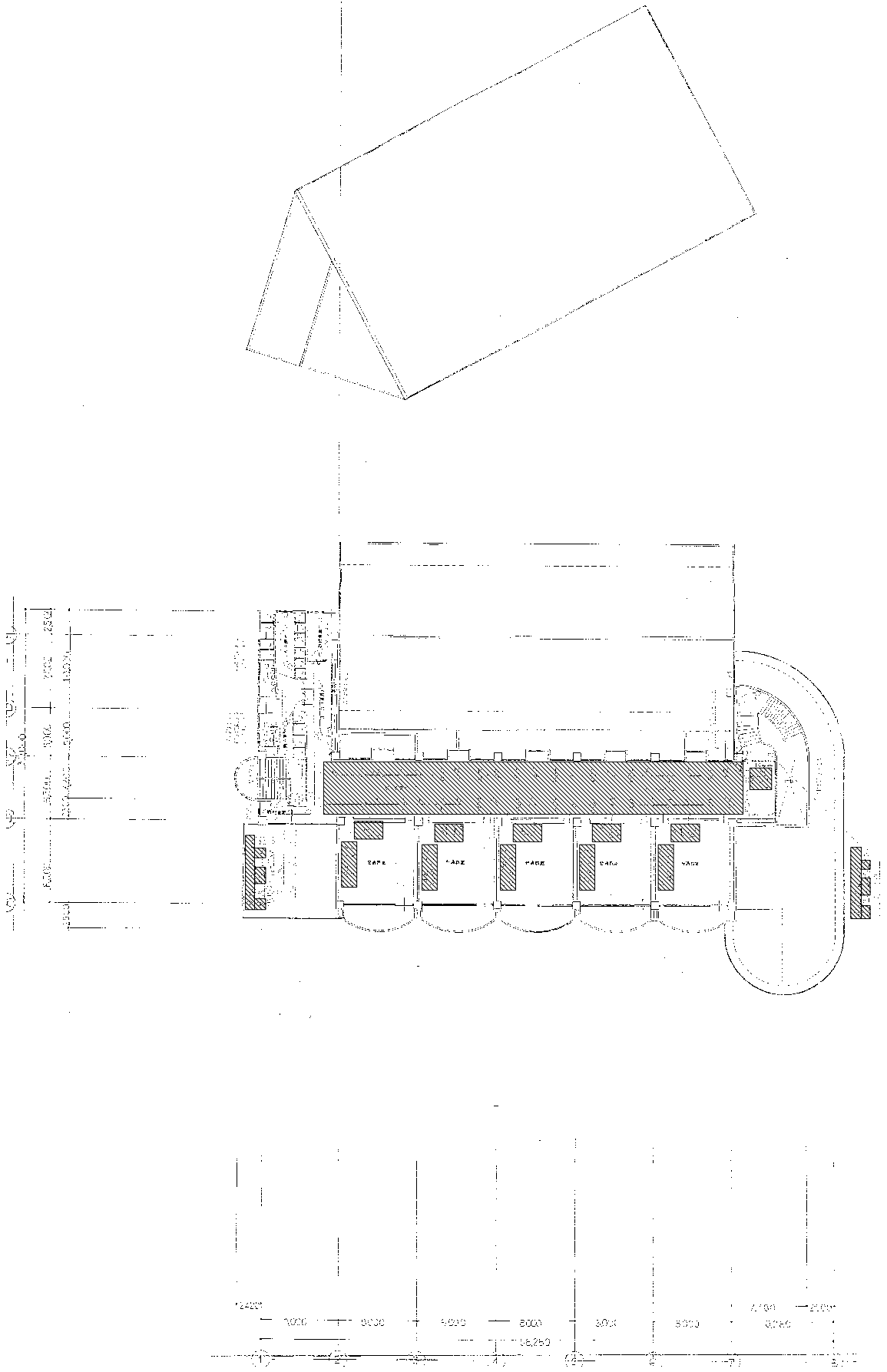
自動火災報知設備 4階平面図 S=1/100

特記なき配管配線及び立上げ下げの電線本数は系統図参照とする。



1.  引撤去する部材とする。

撤去図



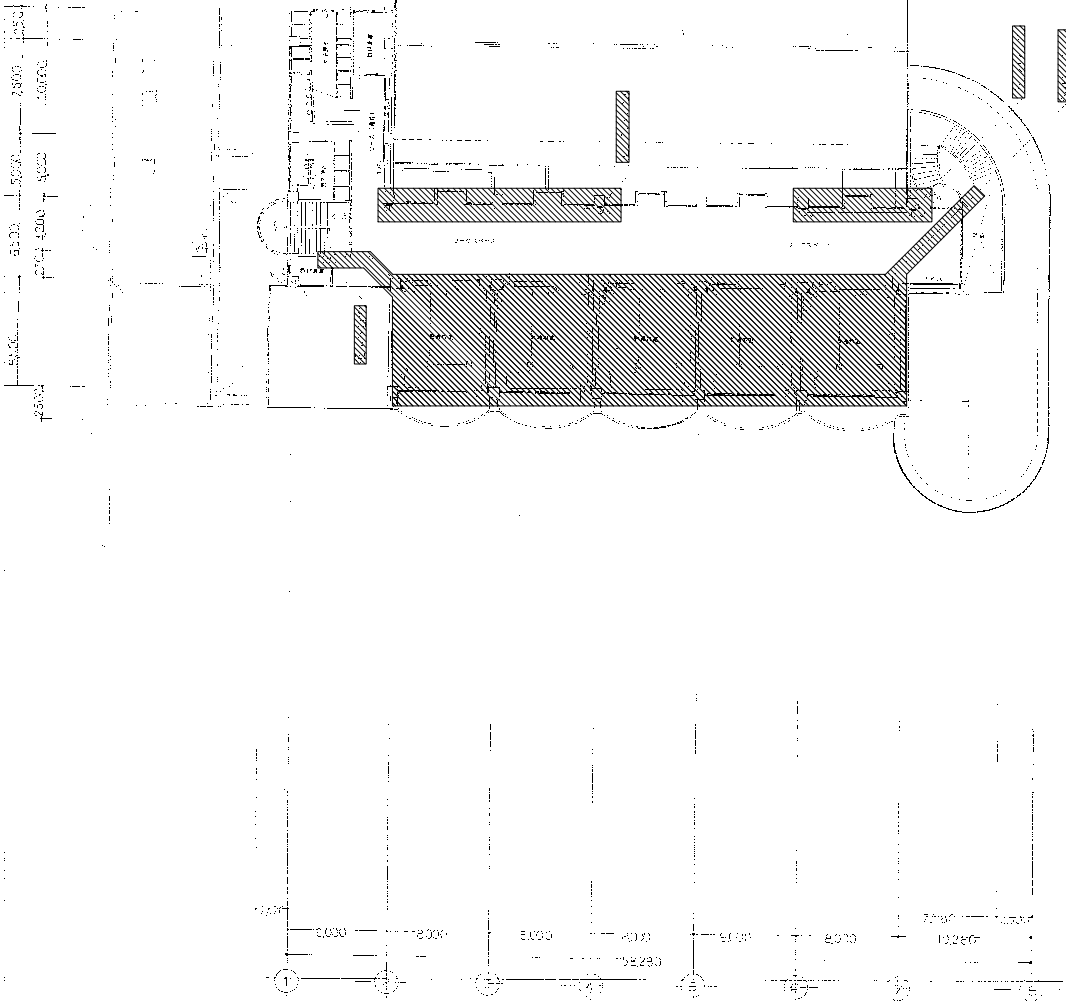
1. 斜線は撤去範囲とする。
 2. 撤去範囲の地盤及び配管、配材類は全て撤去とする。
 3. 撤去後の躯体開口穴等の全て修復工事とする。

照明設備 4階平面図

電灯設備 4階平面図 S=1/200

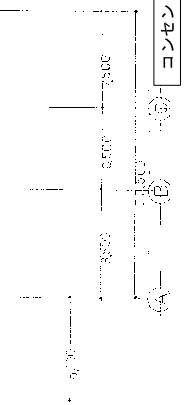
撤去図

 株式会社 白比野設計 〒100-0001 東京都千代田区千代田 3-1-1 TEL: 03-5561-1111 FAX: 03-5561-1112	Date	2023.03.07	Draw	木村	Check	伊藤	図面管理番号: 03-0001			No. E-21 Sheet 28
	設計: 伊藤 隆 監理: 伊藤 隆 施工: 伊藤 隆	種別: 電気設備	階数: 4階平面図	内容: 電灯設備	縮尺: 1/200	備考: (撤去) 照明設備 (撤去)	図名: 電灯設備 4階平面図 (撤去)	図番: A3/200 A3/400		



設備機室 4階平面図

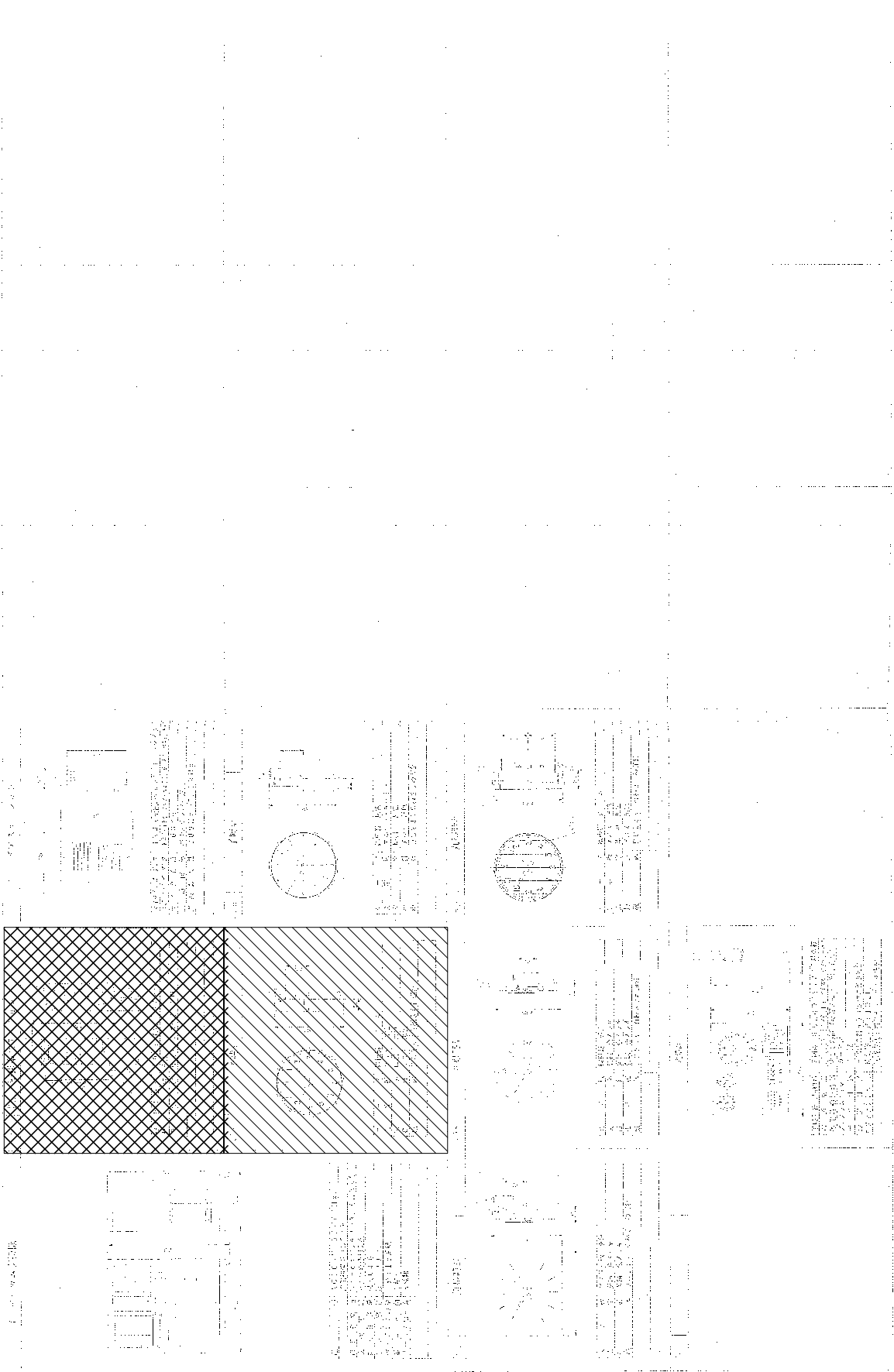
コンセント設備 4階平面図 S=1/200





1. 斜線部は撤去範囲とする。
2. 撤去範囲の機器及び配管、配材類は全て撤去とする。
3. 撤去後の躯体開口穴等の全て修復工事とする。

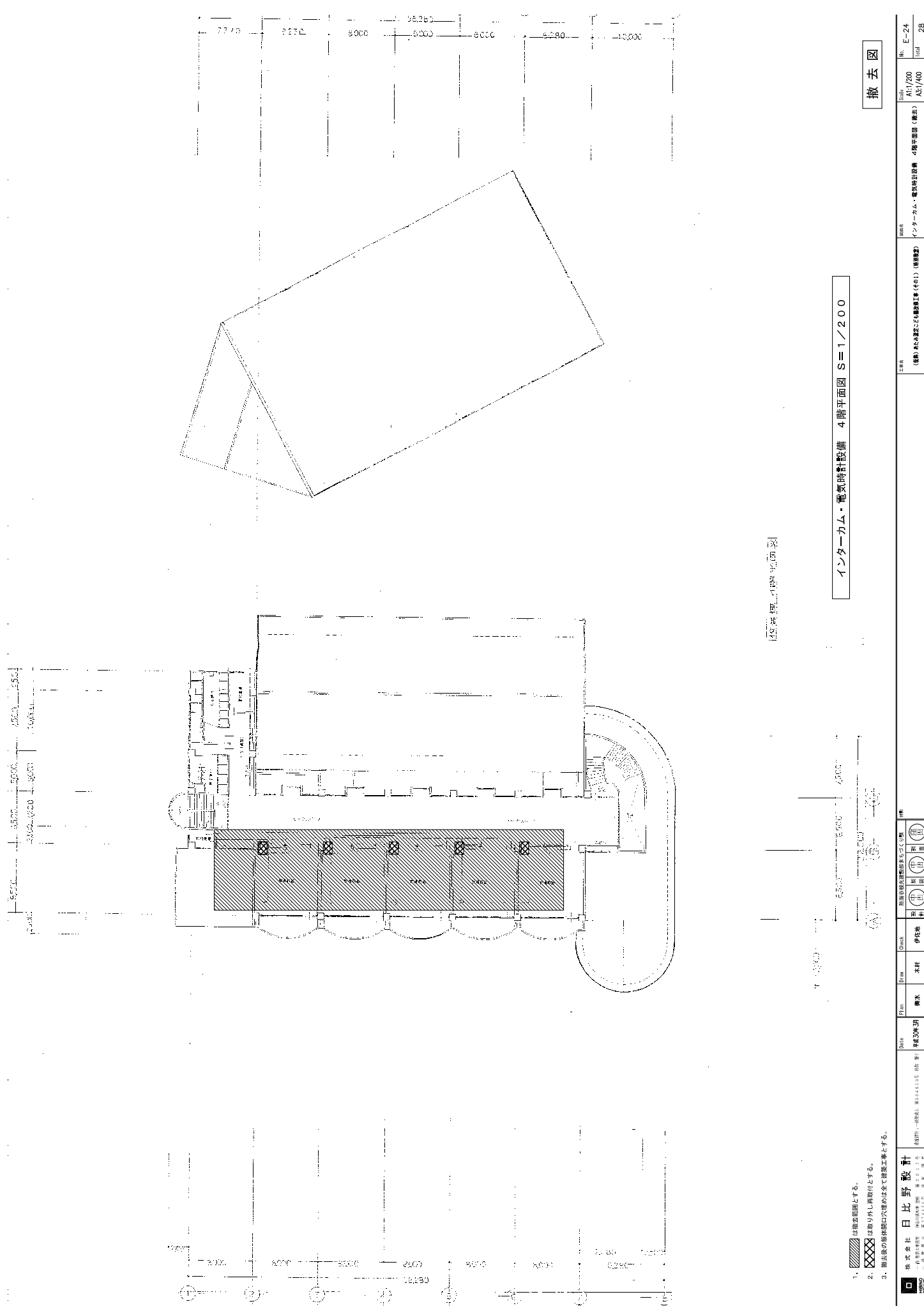
撤去図

日比野設計 <small>株式会社 日比野設計 東京都港区新橋3-10-10 TEL: 03-3542-1111 FAX: 03-3542-1112</small>	Date	2023.03.07	Drawn	伊藤 隆	Check	伊藤 隆	Scale	1/200	Sheet	E-22
	Project	東武東横線 東横線延伸区間 東横線延伸区間 東横線延伸区間	Room	木村			Scale	A3/400	Sheet	28
		Project	東武東横線 東横線延伸区間 東横線延伸区間 東横線延伸区間	Room	木村		Scale	A3/400	Sheet	28
		Project	東武東横線 東横線延伸区間 東横線延伸区間 東横線延伸区間	Room	木村		Scale	A3/400	Sheet	28



1.  は撤去箇所とする。
2.  は取り外し取付け箇所とする。

撤去図



- 1. 撤去範囲とする。
- 2. 取替り外し取付けとする。
- 3. 撤去後の躯体開口穴埋めは全て建築工事とする。

撤去図

インターネット・電気時計設備 4階平面図 S=1/200

【設備標準1階平面図】

株式会社 日比野設計 <small>〒100-0001 東京都千代田区千代田1-1-1 TEL: 03-5561-1111 FAX: 03-5561-1112</small>	図名 インターネット・電気時計設備 4階平面図 (撤去)	縮尺 A1/200 A3/400	No. E-24
	設計者 伊藤博	日比野設計株式会社 伊藤博	28

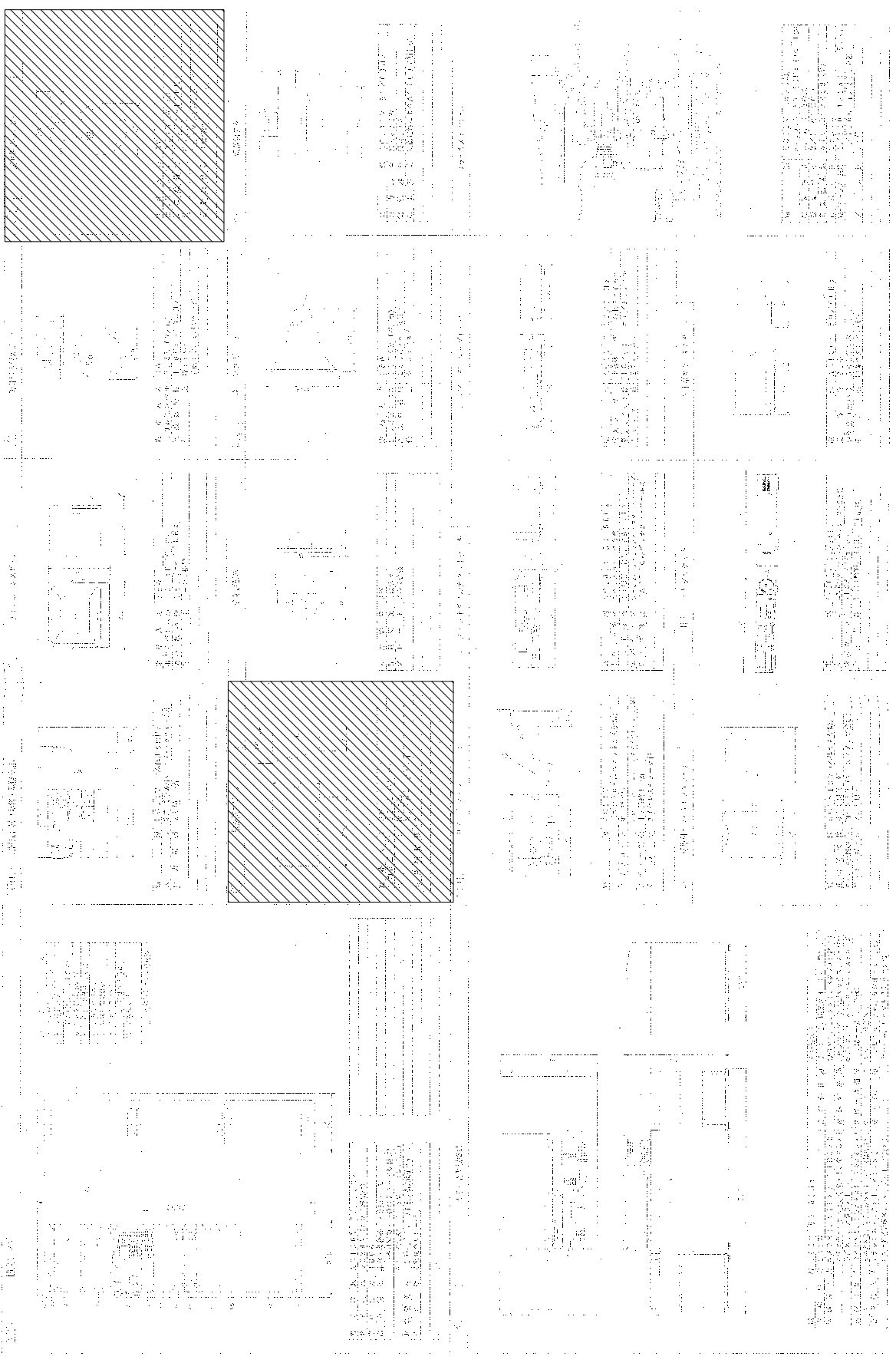
非常対応設備 機器部 (機設)


(機設) 非常対応設備 機器部 (機設) (機設部)

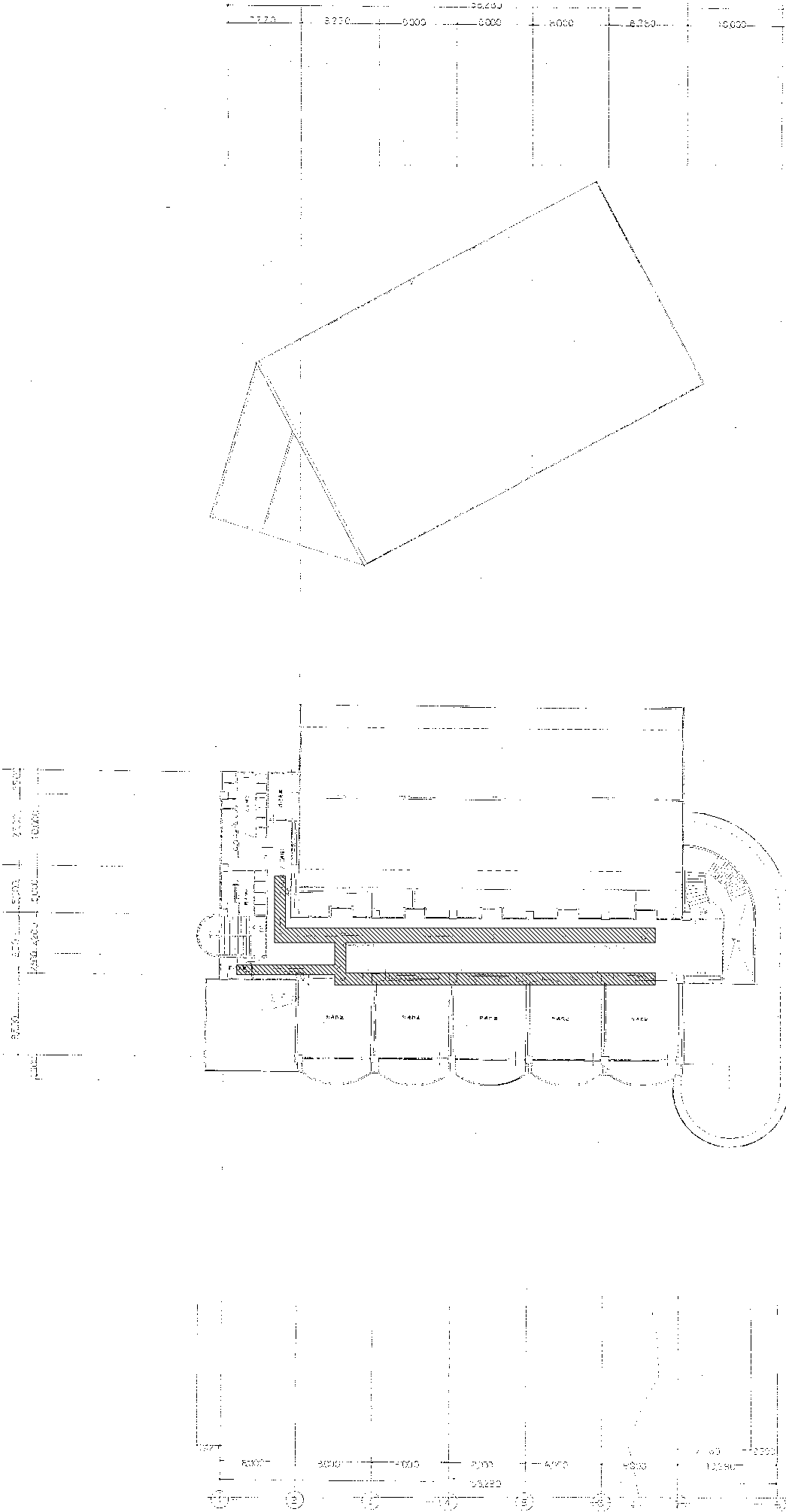
機設部	機設部	機設部	機設部	機設部	機設部	機設部
機設部	機設部	機設部	機設部	機設部	機設部	機設部

機設部 伊藤 木村

Date 平成30年3月



1.  設備法機器とする。



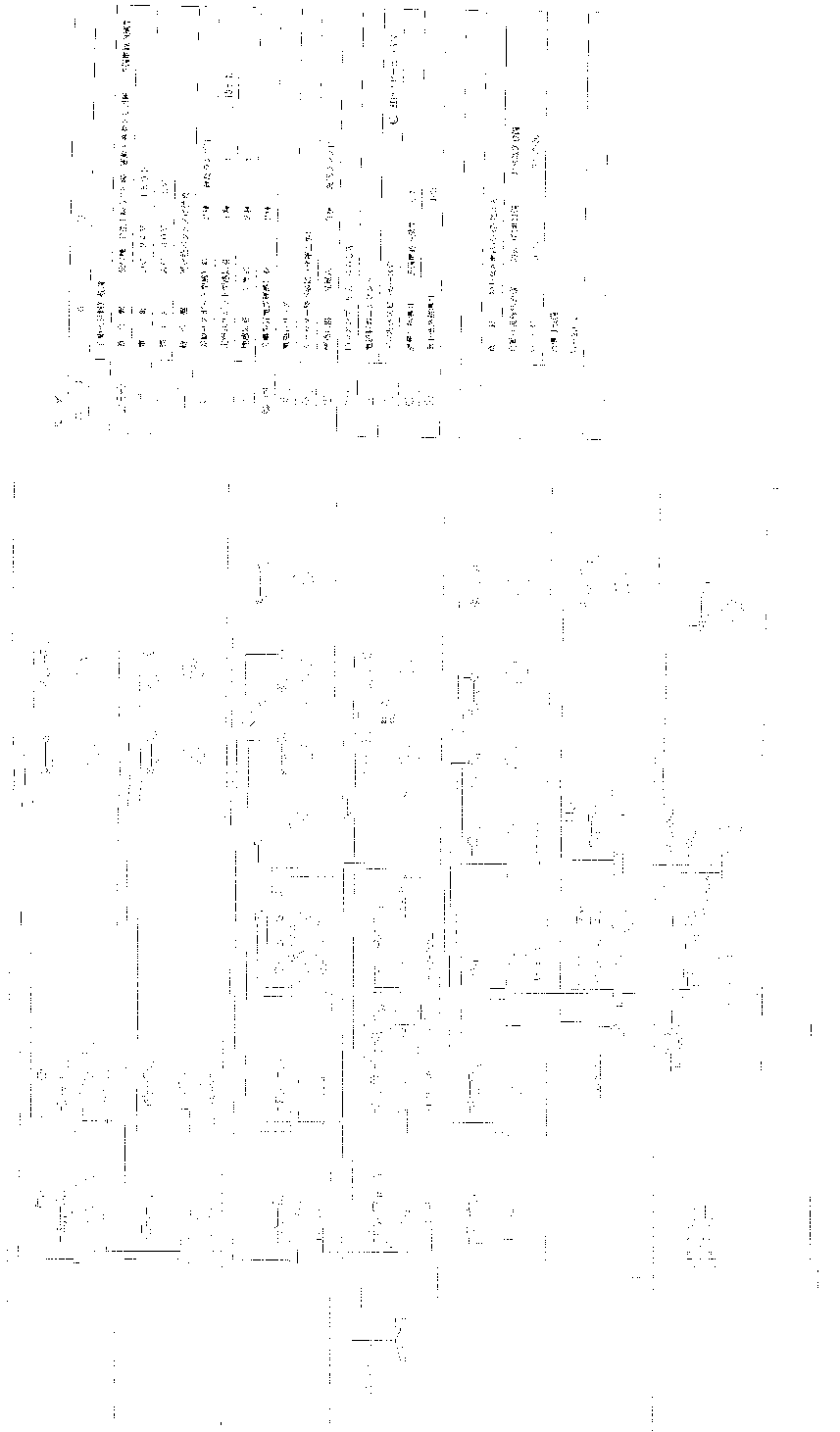
非常放送設備 4階平面図 S=1/200

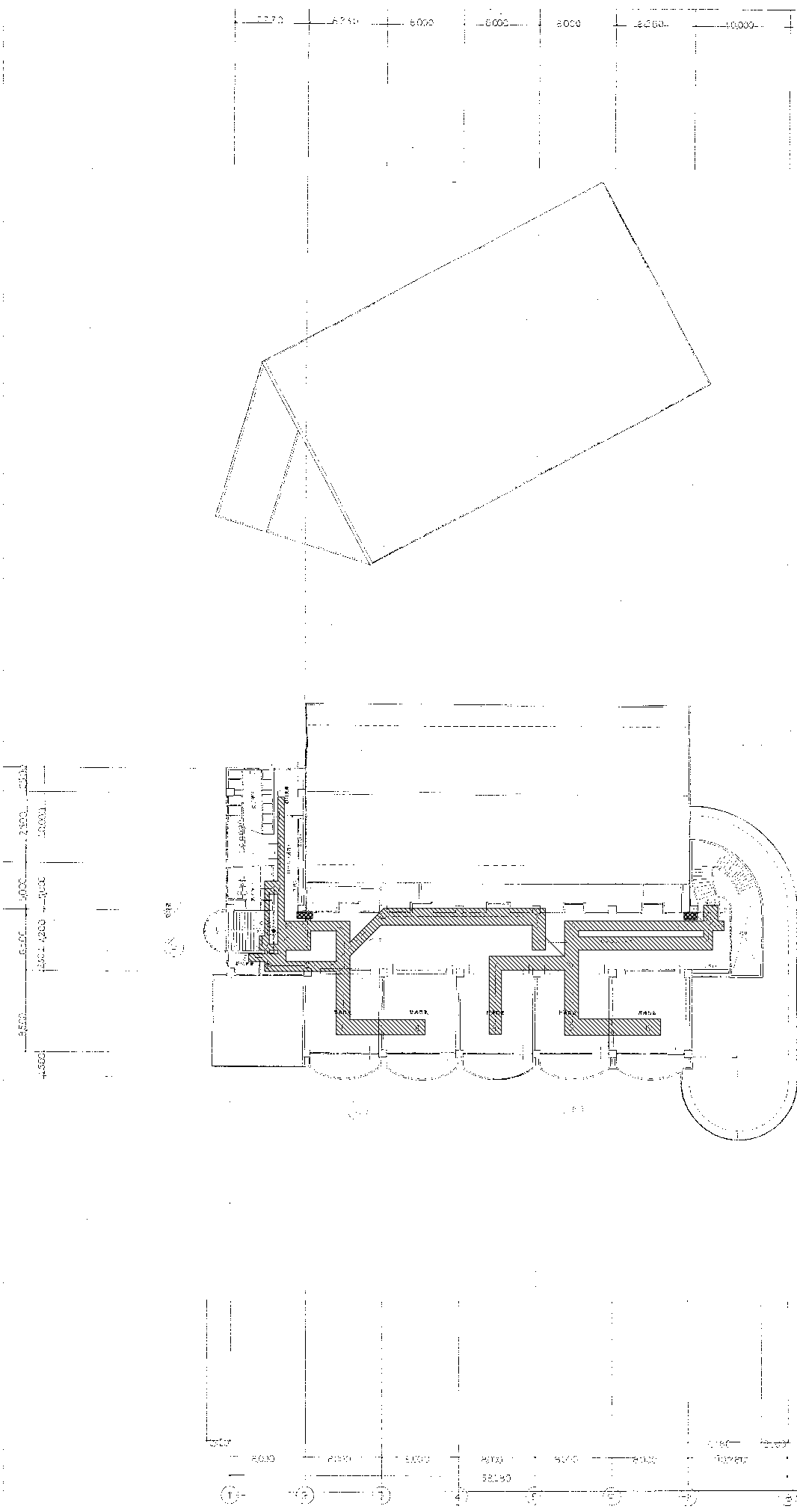
- 1. 斜線部は撤去範囲とする。
- 2. 撤去範囲の機器及び配管、配材等は全て撤去とする。
- 3. 撤去後の躯体開口穴等初めに全て修復工事とする。

非常放送設備 4階平面図 S=1/200

撤去図

株式会社 日比野設計 〒105-0001 東京都港区新橋 3-11-15 TEL: 03-5561-1111 FAX: 03-5561-1112	図名: 非常放送設備 4階平面図 縮尺: S=1/200 作成: 伊藤 浩一 確認: 木村 隆夫 日付: 平成30年03月07日 枚数: 1/1	No. E-26 図号: A3/200 枚数: A3/400 28
	設計: 伊藤 浩一 監修: 木村 隆夫 校核: 伊藤 浩一	建築士: 伊藤 浩一 建築士: 木村 隆夫 建築士: 伊藤 浩一





防火設備・4階平面図

自動火災報知・誘導灯設備 4階平面図 S=1/200

1. 撤去範囲とする。
2. 取替り外し取替りとする。
3. 撤去後の躯体開口穴等の必要に応じて撤去工事とする。

撤去図

日比野設計 株式会社 〒100-0001 東京都千代田区千代田1-1-1 TEL: 03-5561-1111 FAX: 03-5561-1112 代表取締役 日比野 浩二	Date	2024.03.01	Draw	木村	Check	伊藤	<input type="checkbox"/> 出 <input type="checkbox"/> 出 <input type="checkbox"/> 出 <input type="checkbox"/> 出	図面管理番号: 2024-03-01-001 図名: 自動火災報知・誘導灯設備 4階平面図	業種: 建築 種別: 建築計画 用途: 商業施設 階層: 4階	No. E-28 1/1 28
	設計: 日比野 浩二 監理: 日比野 浩二 校核: 日比野 浩二 承認: 日比野 浩二	2024.03.01	木村	伊藤	<input type="checkbox"/> 出 <input type="checkbox"/> 出 <input type="checkbox"/> 出 <input type="checkbox"/> 出	図面管理番号: 2024-03-01-001 図名: 自動火災報知・誘導灯設備 4階平面図	業種: 建築 種別: 建築計画 用途: 商業施設 階層: 4階	No. E-28 1/1 28		