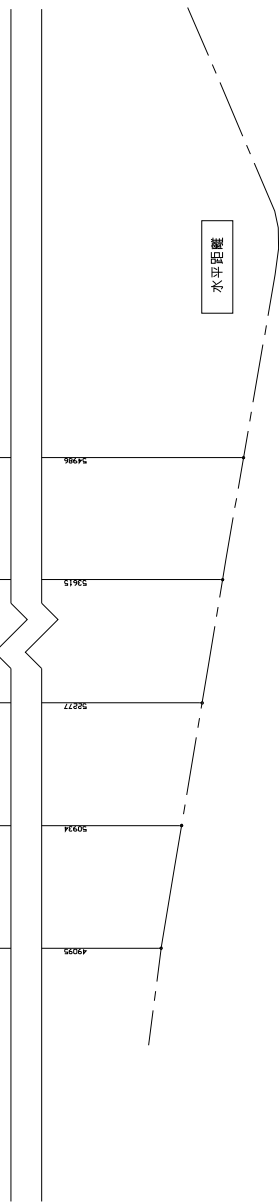
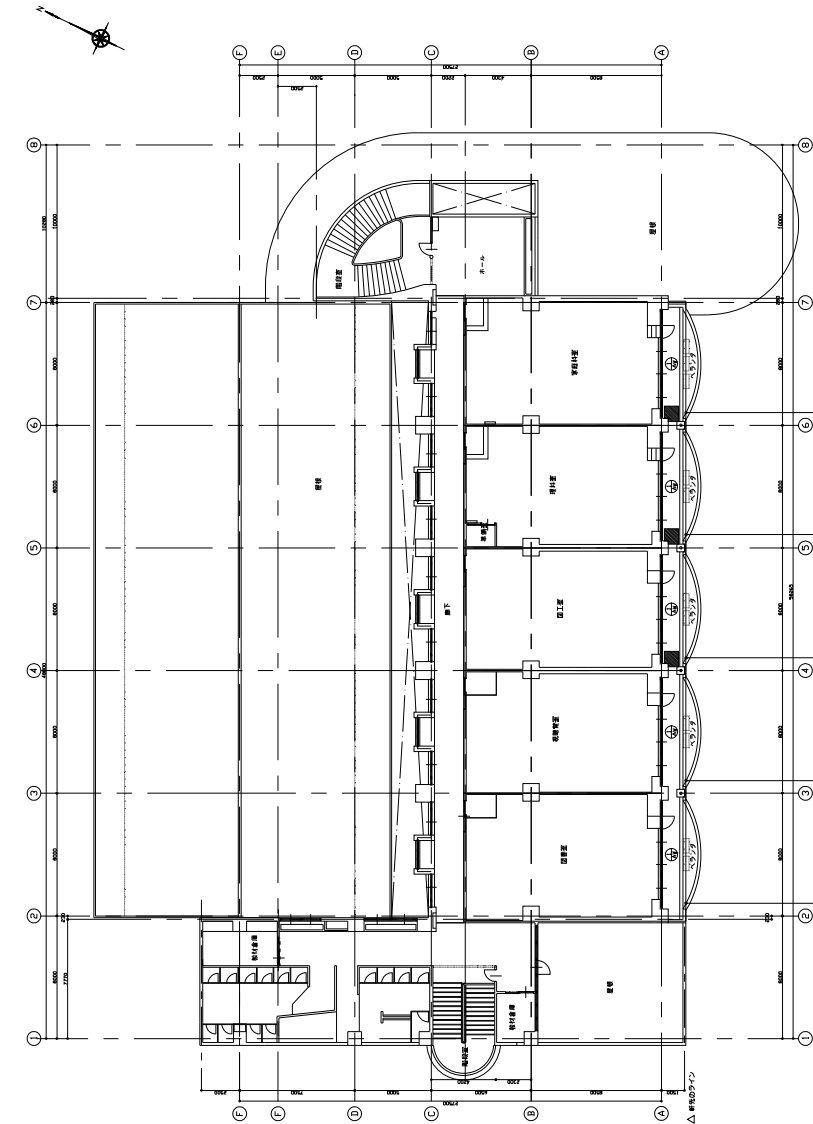
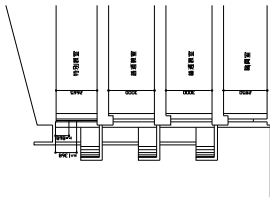
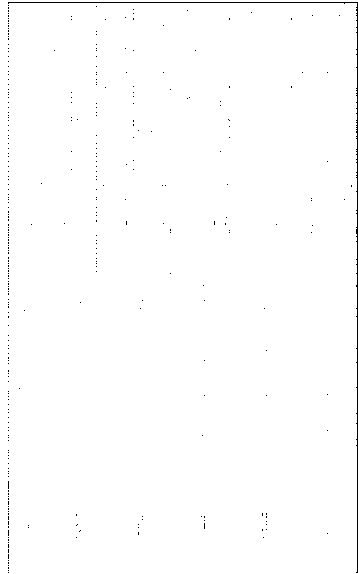
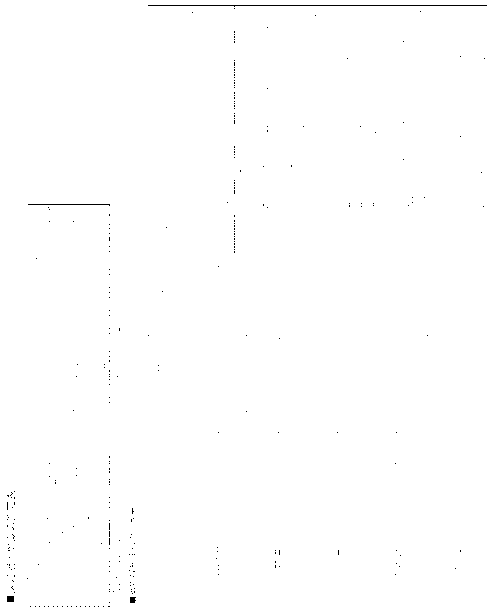


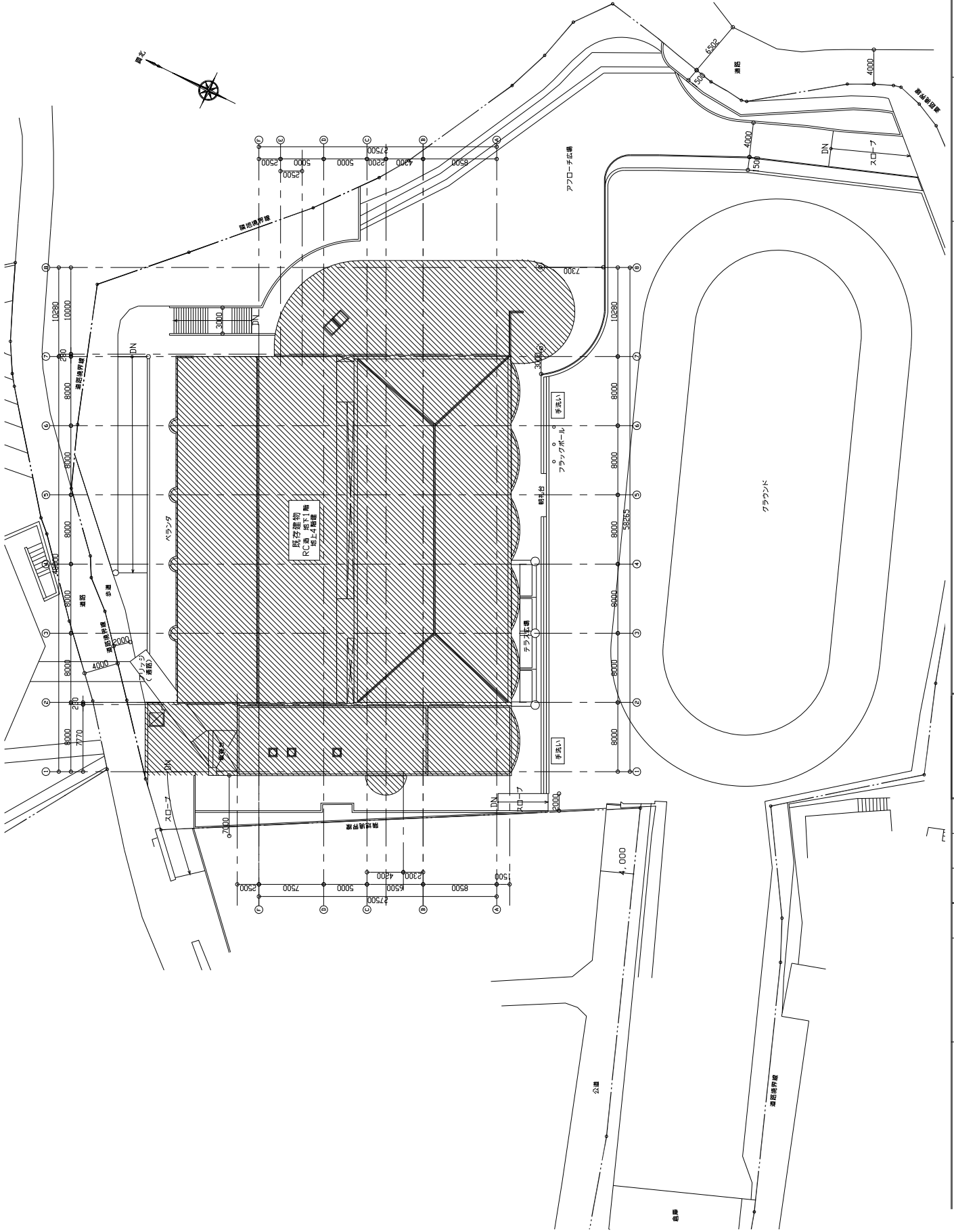
(仮称) あたみ認定こども園等改修工事 (特別教室)

意 匠	図 面 リ ス ト
A-01 図面リスト	
02 建築改修工事特記仕様書(1)	A-24 改修 扉開閉(1)
03 建築改修工事特記仕様書(2)	25 改修 扉開閉(2)
04 建築改修工事特記仕様書(3)	26 改修 天井取除(1)
05 建築改修工事特記仕様書(4)	27 改修 天井取除(2)
06 建築改修工事特記仕様書(5)	28 改修 扉具平面図・扉具表
07 建築改修工事特記仕様書(6)	29 改修 家具平面図
08 建築改修工事特記仕様書(7)	30 改修 家具図(1)
09 建築改修工事特記仕様書(8)	31 改修 家具図(2)
10 建築改修工事特記仕様書(9)	32 改修 家具図(3)
11 建築改修工事特記仕様書(10)	33 改修 家具図(4)
12 建築改修工事特記仕様書(11)	34 改修 家具図(5)
13 建築改修工事特記仕様書(12)	35 改修 家具図(6)
14 建築改修工事特記仕様書(13)	36 改修 家具図(7)
15 建築改修工事特記仕様書(14)	37 改修 家具図(8)
16 建築改修工事特記仕様書(15)	38 改修 家具図(9)
17 建築改修工事特記仕様書(16)	39 改修 家具図(10)
18 建築改修工事特記仕様書(17)	40 改修 家具図(11)
19 建築改修工事特記仕様書(18)	41 改修 家具図(12)
20 建築改修工事特記仕様書(19)	42 改修 家具図(13)
21 建築改修工事特記仕様書(20)	43 改修 扉詳細図(1)
22 建築改修工事特記仕様書(21)	44 改修 扉詳細図(2)
23 建築改修工事特記仕様書(22)	45 改修 サイン詳細図
	46 既存 改修 扉開閉1階外構平面図
	23

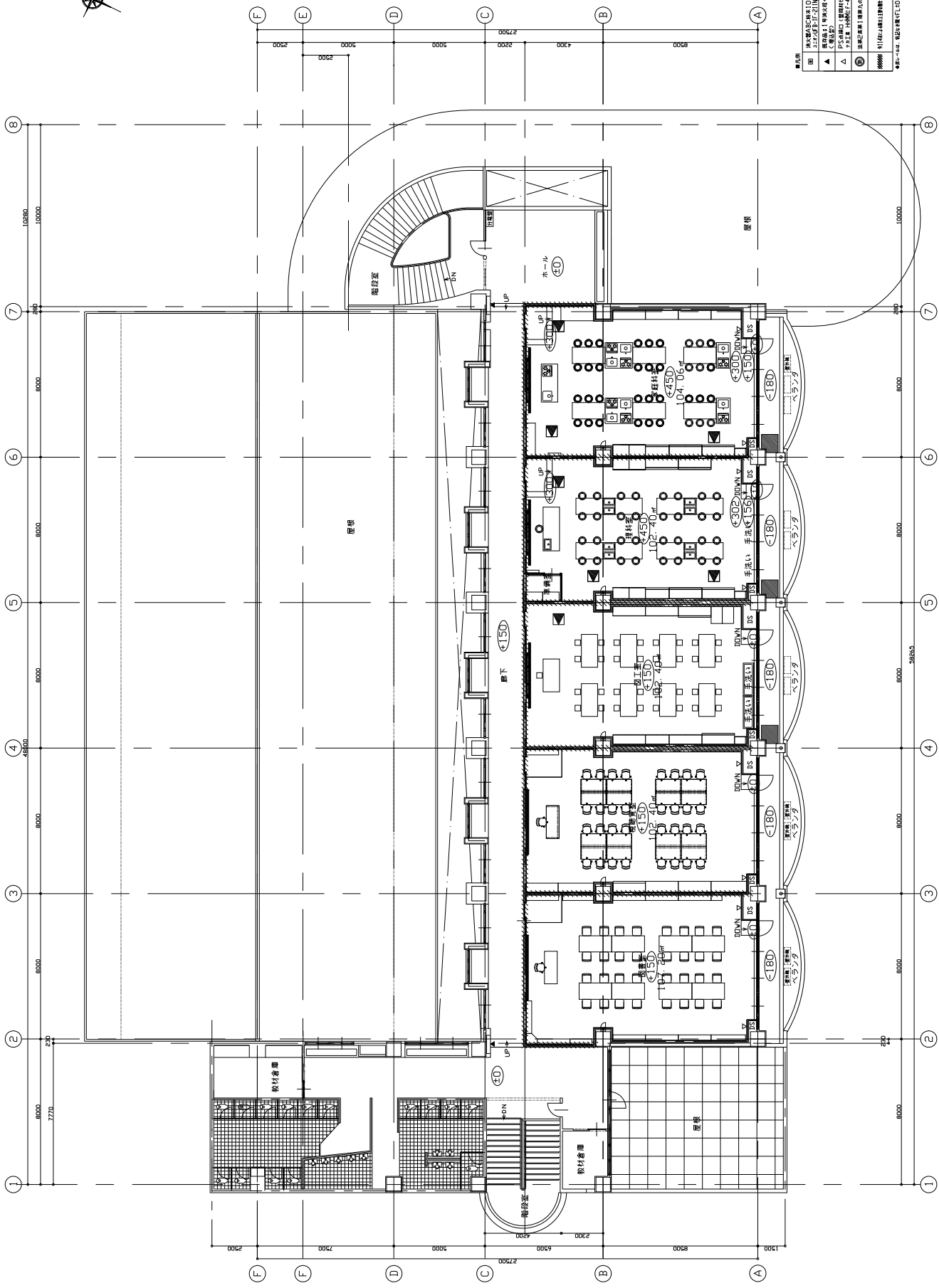
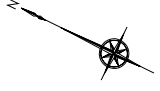


垂直距離



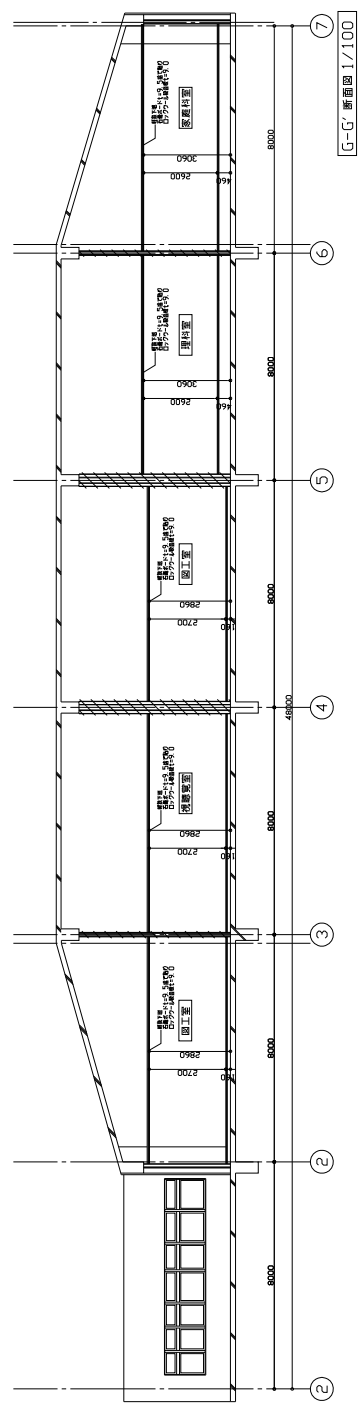
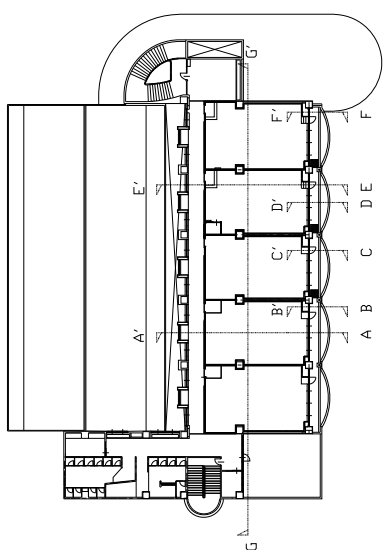


 株式会社 日比野設計 〒100-0001 東京都千代田区千代田1-1-1 TEL: 03-5561-1111 FAX: 03-5561-1112 E-MAIL: hino@hino-design.com	図名 改修 配置図	比例尺 A1: 1/200 A3: 1/400	No. A-15
	設計者 伊藤 隆	作成者 伊藤 隆	日付 2023.05.01
	内容 改修 配置図	用途 改修 配置図	枚数 1/47

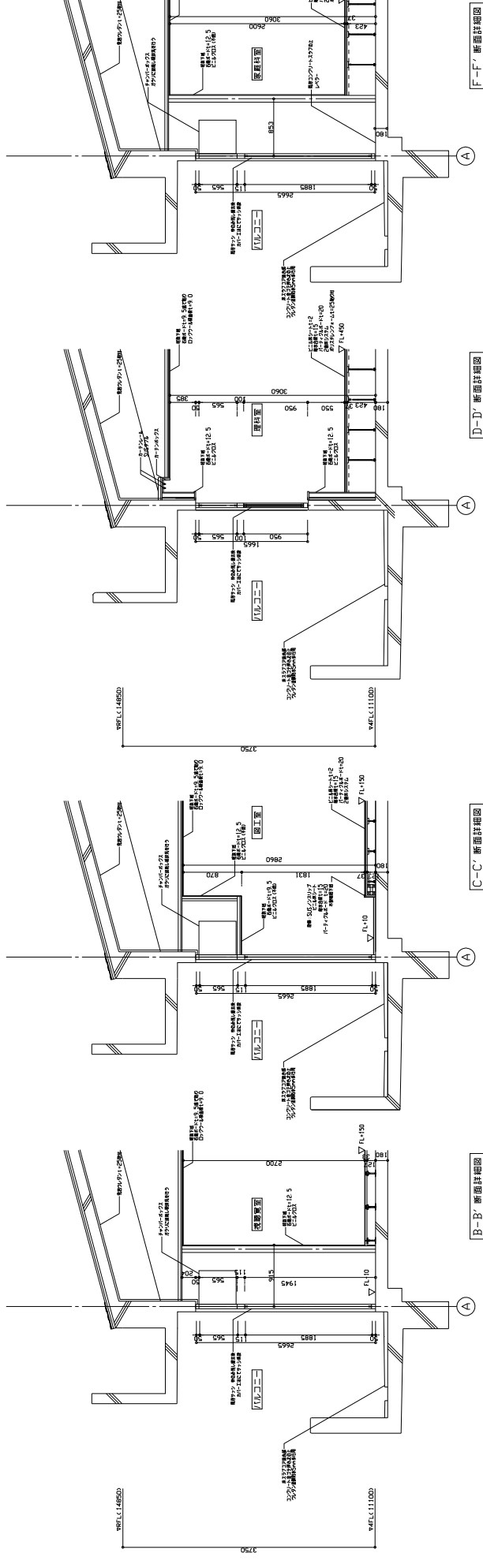


■ 図	1階平面図 (1/100)
▲	1階平面図 (1/100)
△	1階平面図 (1/100)
○	1階平面図 (1/100)
●	1階平面図 (1/100)
◎	1階平面図 (1/100)
○	1階平面図 (1/100)
●	1階平面図 (1/100)
◎	1階平面図 (1/100)

株式会社 日比野設計 〒100-0001 東京都千代田区千代田1-1-1 TEL: 03-5561-1111 FAX: 03-5561-1112	設計者 日比野設計株式会社	図名 4階平面図	No. A-19
	日付 2024.05.15	作成者 伊藤 隆夫	縮尺 A1: 1/100 A3: 1/200



G-G' 断面図 1/100



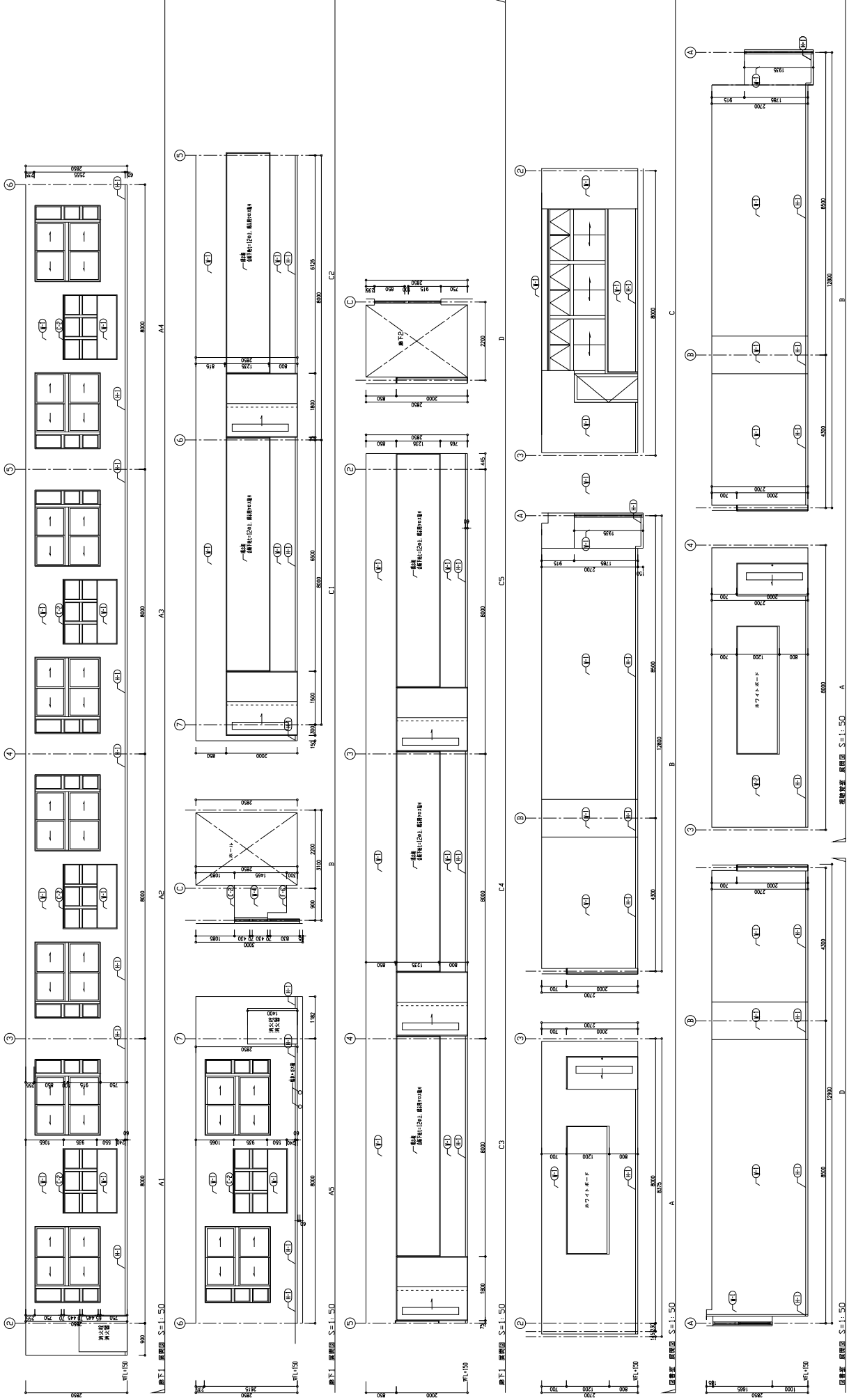
B-B' 断面詳細図

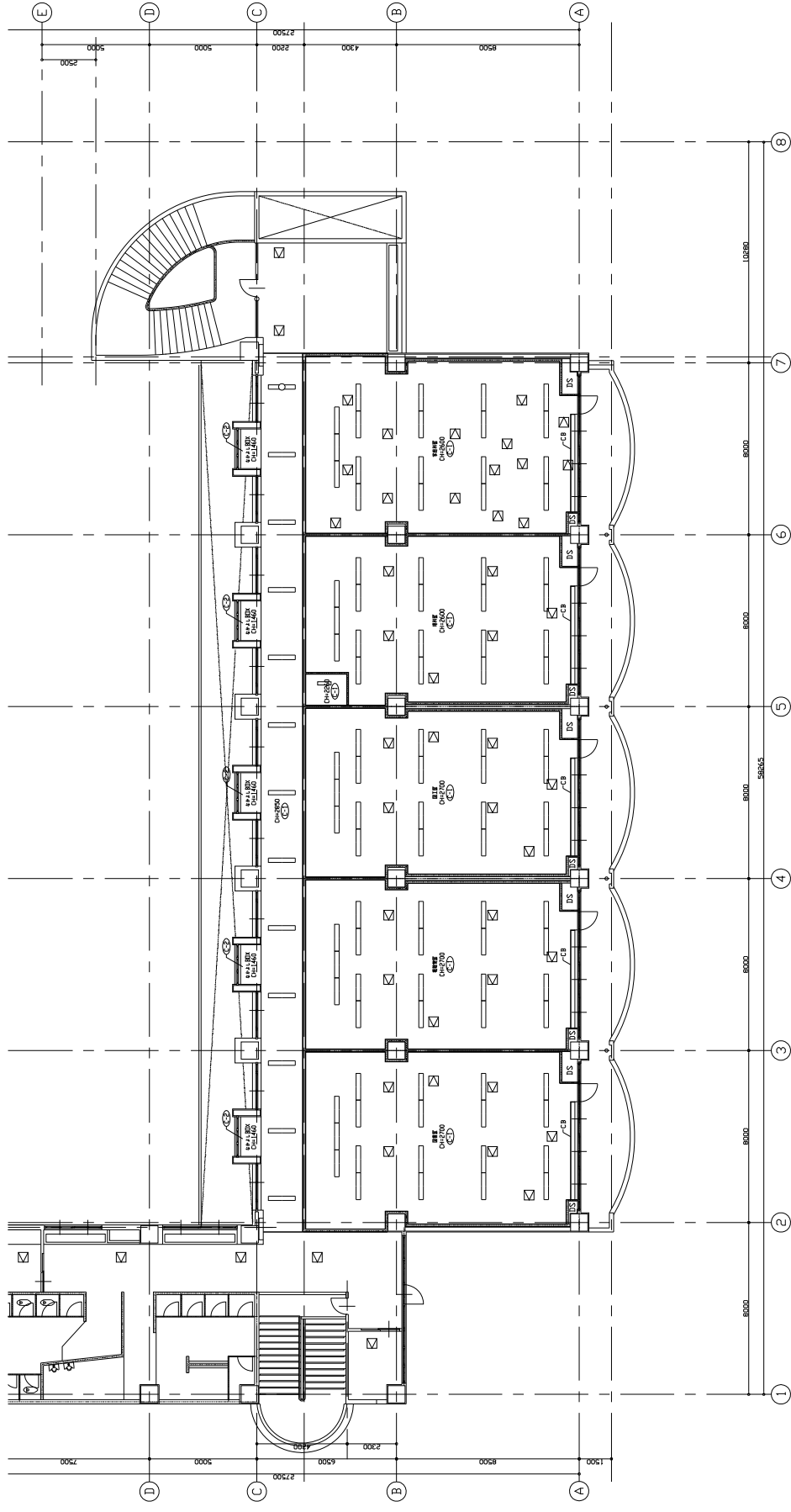
C-C' 断面詳細図

D-D' 断面詳細図

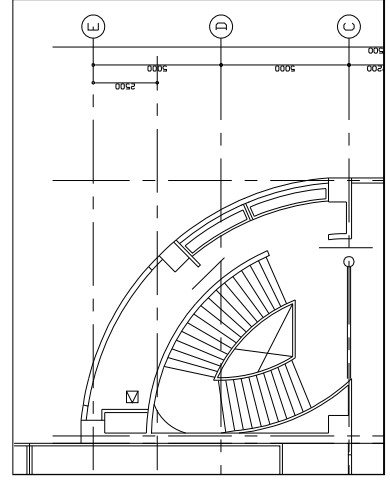
F-F' 断面詳細図

日比野設計 株式会社 〒100-0001 東京都千代田区千代田1-1-1 TEL: 03-5561-1111 FAX: 03-5561-1112	設計者 日比野設計 代表取締役 日比野 浩一 建築士 (国土院)	監理者 伊藤 浩一 建築士 (国土院)	建築主 株式会社 伊藤 浩一	用途 商業施設	所在地 東京都千代田区千代田1-1-1	図名 断面図 (1)	図号 A-20
	日付 2023.03.10	図尺 A1: 1/30 A3: 1/60	枚数 47	備考 (後) 及び 図面との整合性を保つため (必要) (特約)			

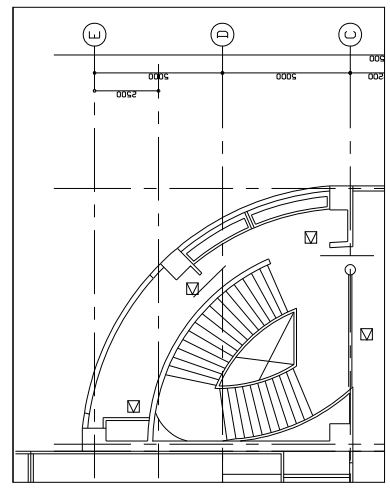




4階天井伏図

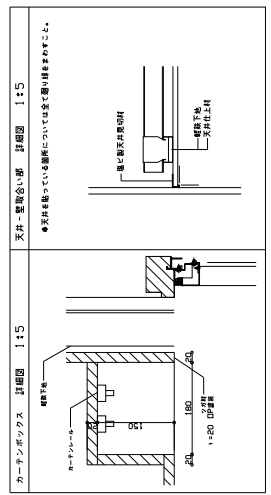


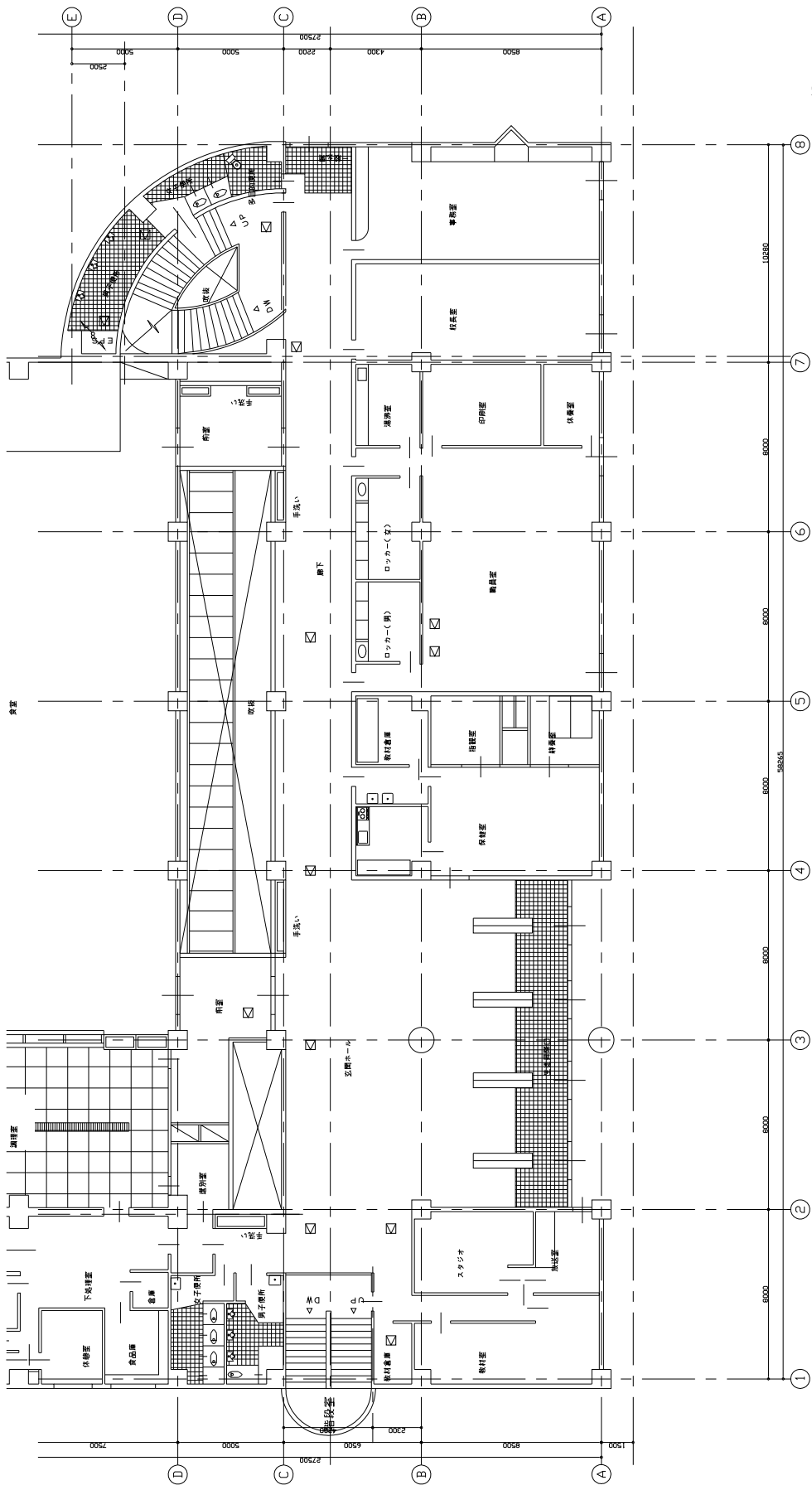
2階天井伏図



3階天井伏図

- 仕上凡例
 - (C-1) 経路下地 圧着ボードt=9, 5階を越りの上 ロックワール化吸音断熱t=9
 - (C-2) 経路下地 圧着ボードt=9, 5階を越りの上 シタ合板t=5
- 凡例
 - CB カーテンボックス(カーテンレールはSUSダグル 面付付)
 - カーテン重り エコノクハ断熱 重り エコノクハ断熱
 - ☒ 天井吊り口 (アルミ製吊り口タイプ450角) + ナカ工業ハイハンナM (面付)

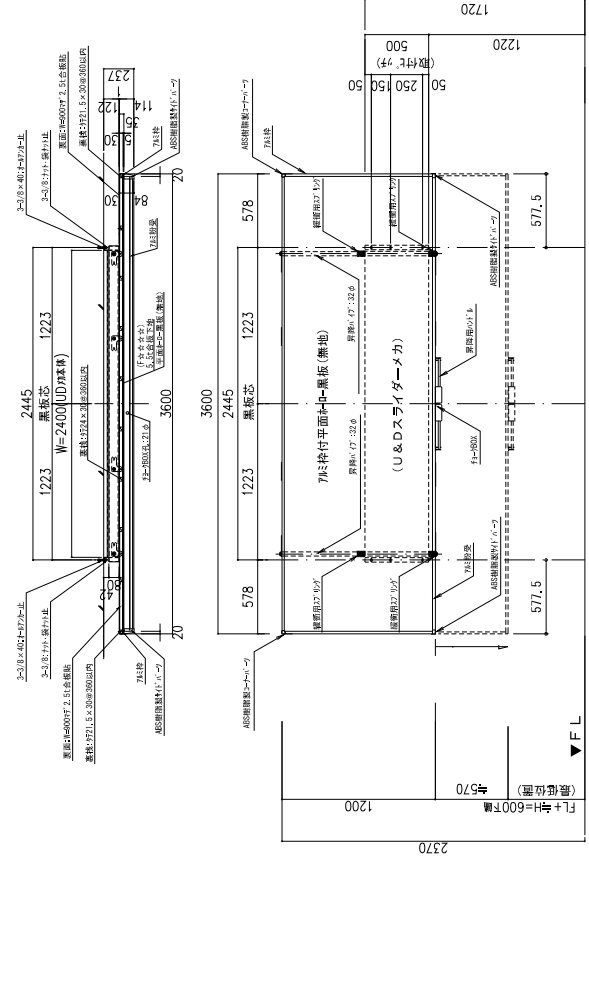




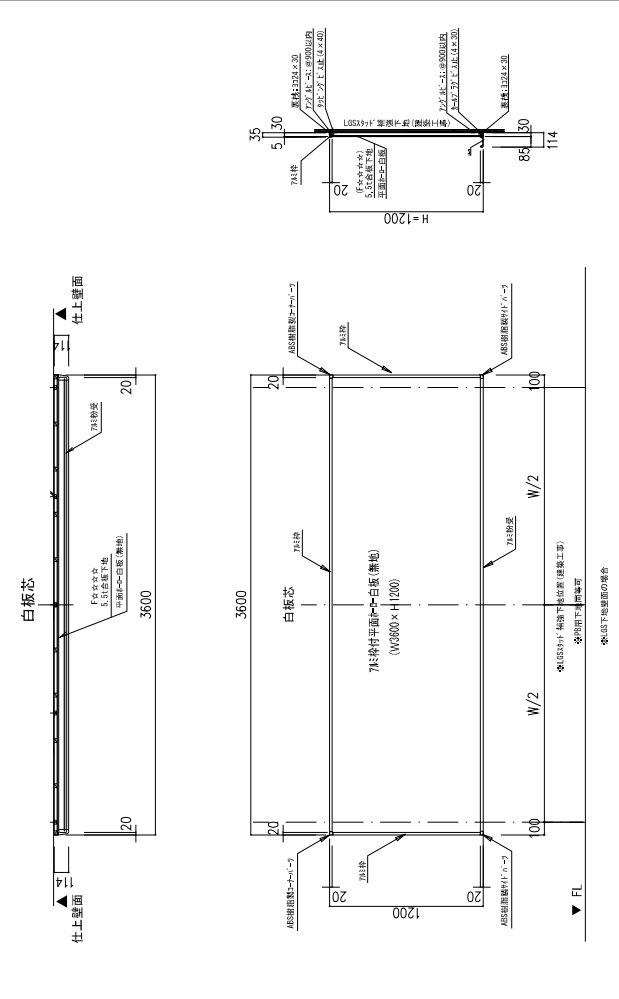
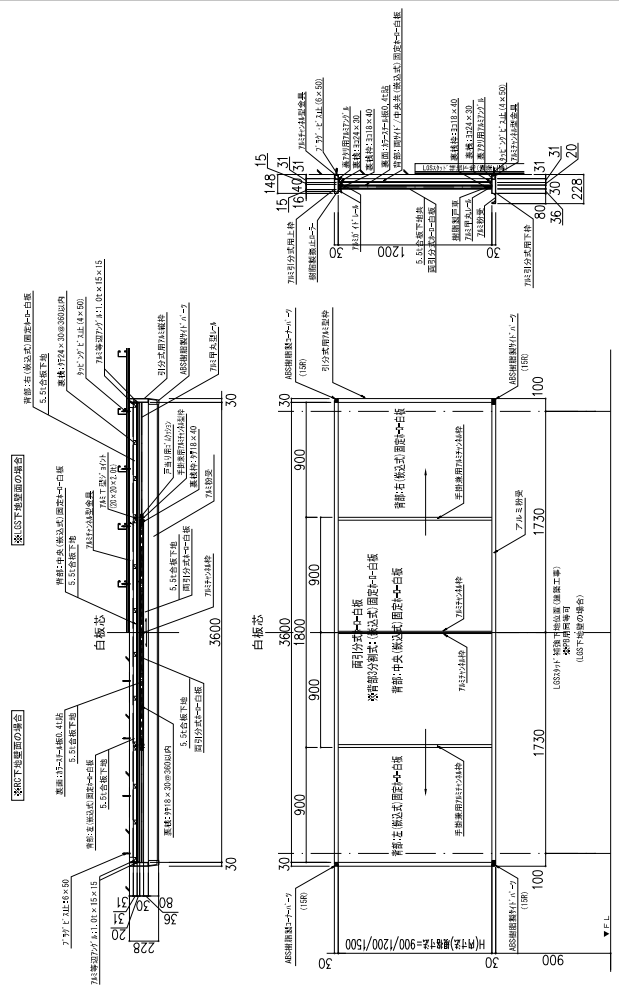
1階天井平面図

凡例
 天井成開口 (アクリル製透明タイプ450厚 (600角) ・チカ工業ハイランツPM 標準)

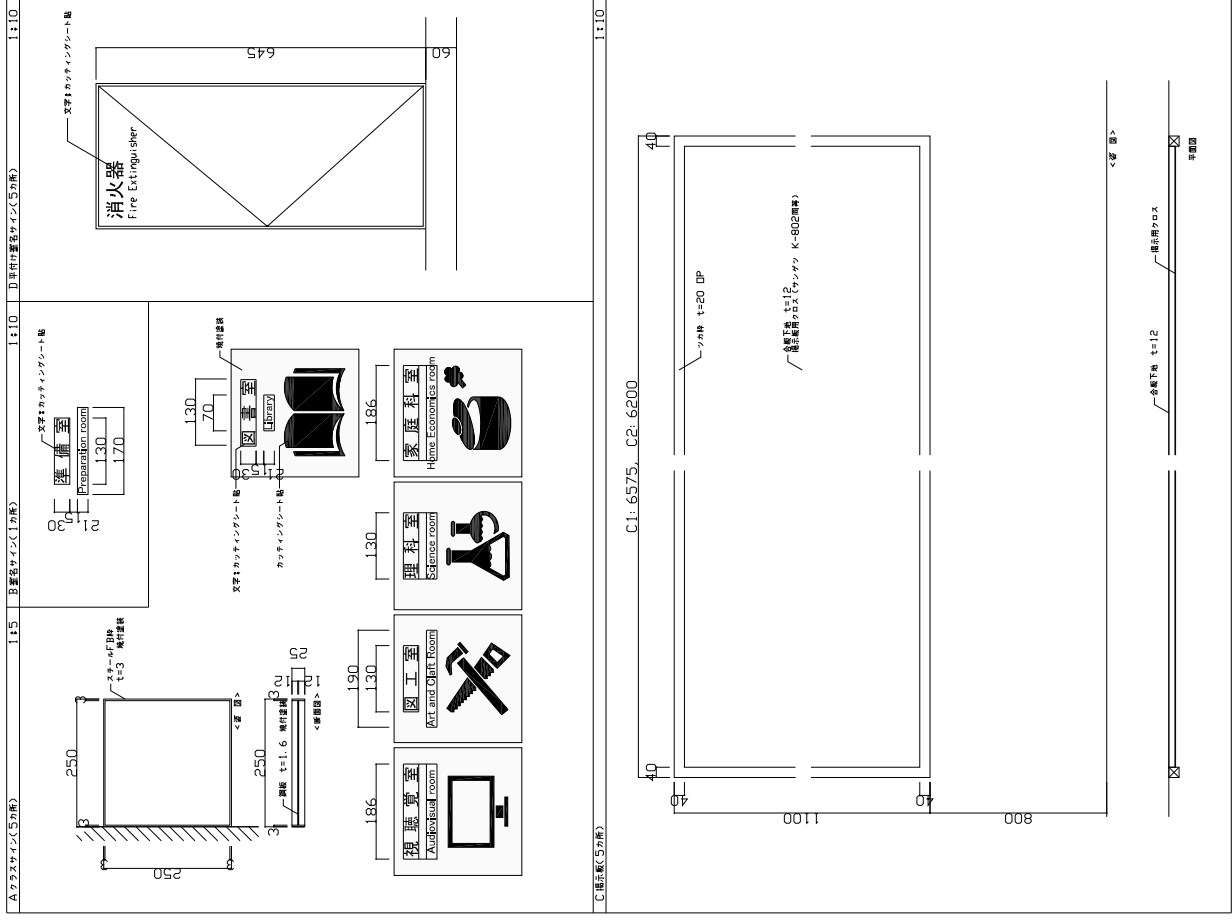
 株式会社 日比野設計 <small>〒100-0001 東京都千代田区千代田1-10-1 日比野ビル5F TEL: 03-5561-1111 FAX: 03-5561-1112</small>	Date: 2024.05.01 図面名: 天井成開口	Draw: 横水 Check: 伊原浩	Scale: 1/200 1/100 1/200	No. A-27 47
	改修 天井成開口 (2)	図面No.	上書き (修訂) 改修内容のご説明(標準仕様) (標準仕様)	1階天井平面図



※黒板昇降ストローク：≧MAX570



※UD材付黒板：最高位置の状態がガラスに負荷を掛けていない状態です。
未使用時は常に最高位置の状態にして下さい。



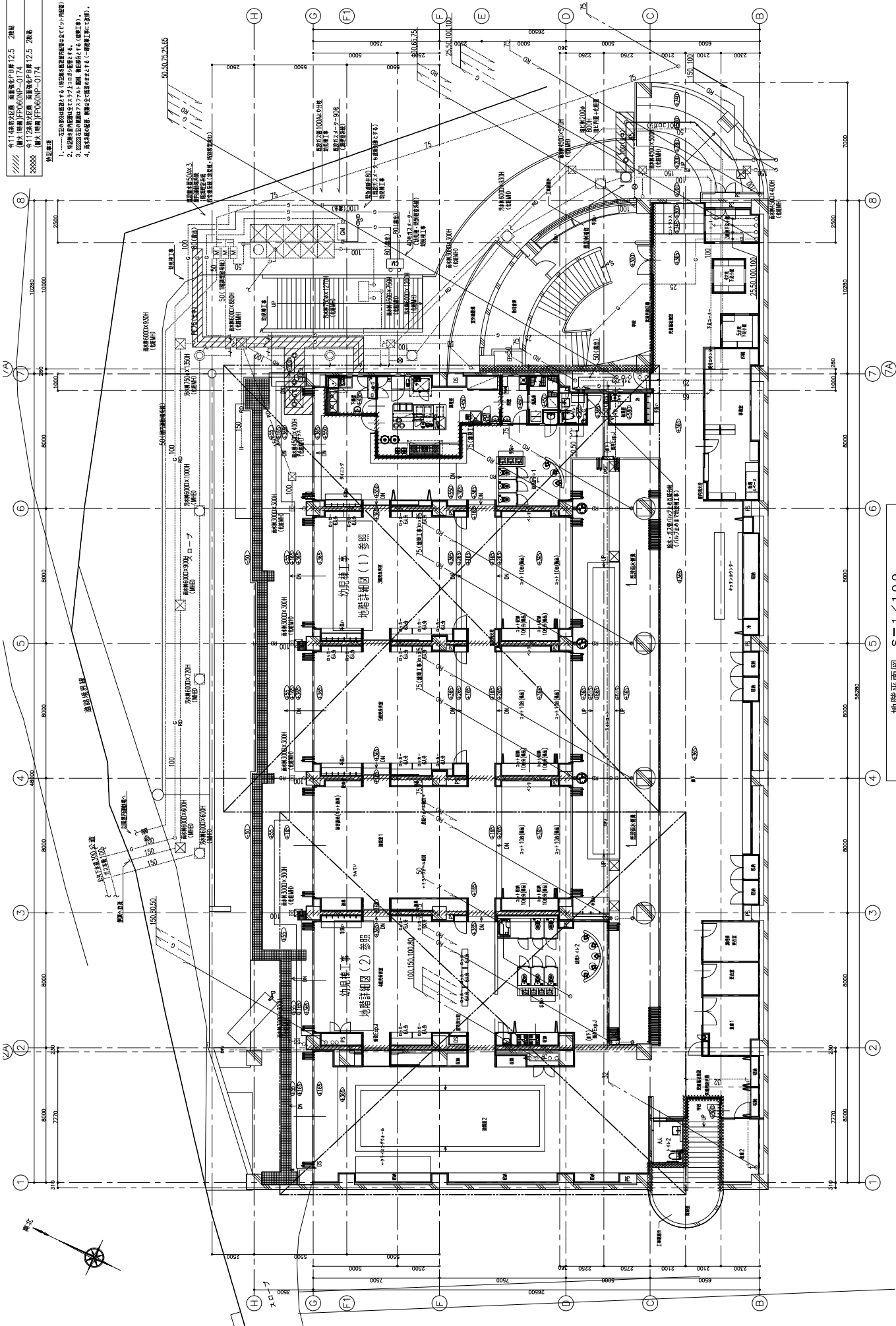
A クラスルーム (5分棟) 1:10 D 洋行書庫ライン (5分棟) 1:10

C 廊下 (5分棟) 1:10

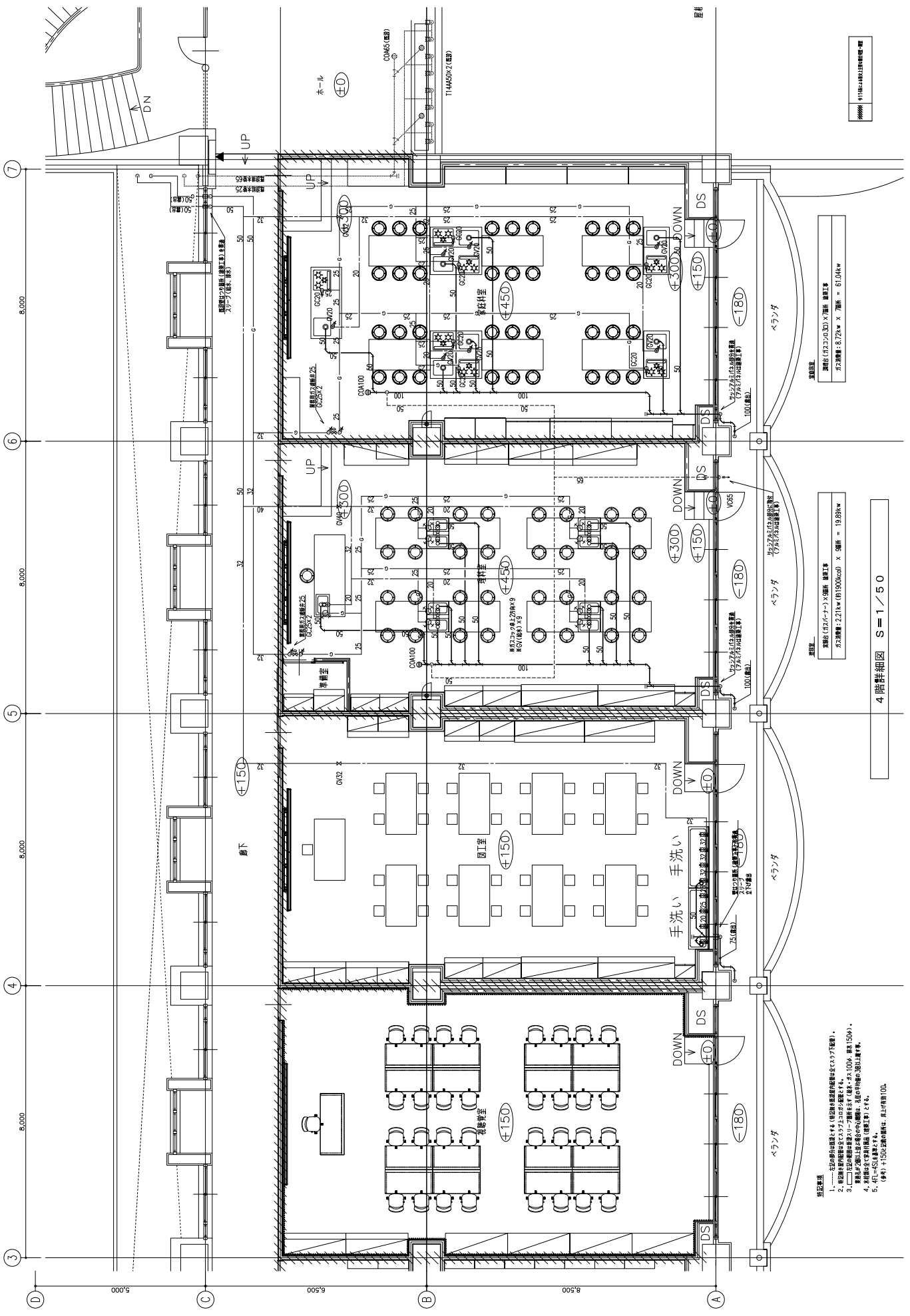
サイン名称	用	番	種別記号
A	クラスサイン	5	廊下
B	洋行サイン	1	洋行
C	読書サイン	1	読書
D	洋行書庫サイン	1	洋行書庫

サイン平面図 1:100

1. 114年标准定額 高層ビル用12.5 2階建
 2. 117年标准定額 高層ビル用12.5 2階建
 3. 117年标准定額 高層ビル用12.5 2階建
 4. 117年标准定額 高層ビル用12.5 2階建



地階平面図 S=1/100

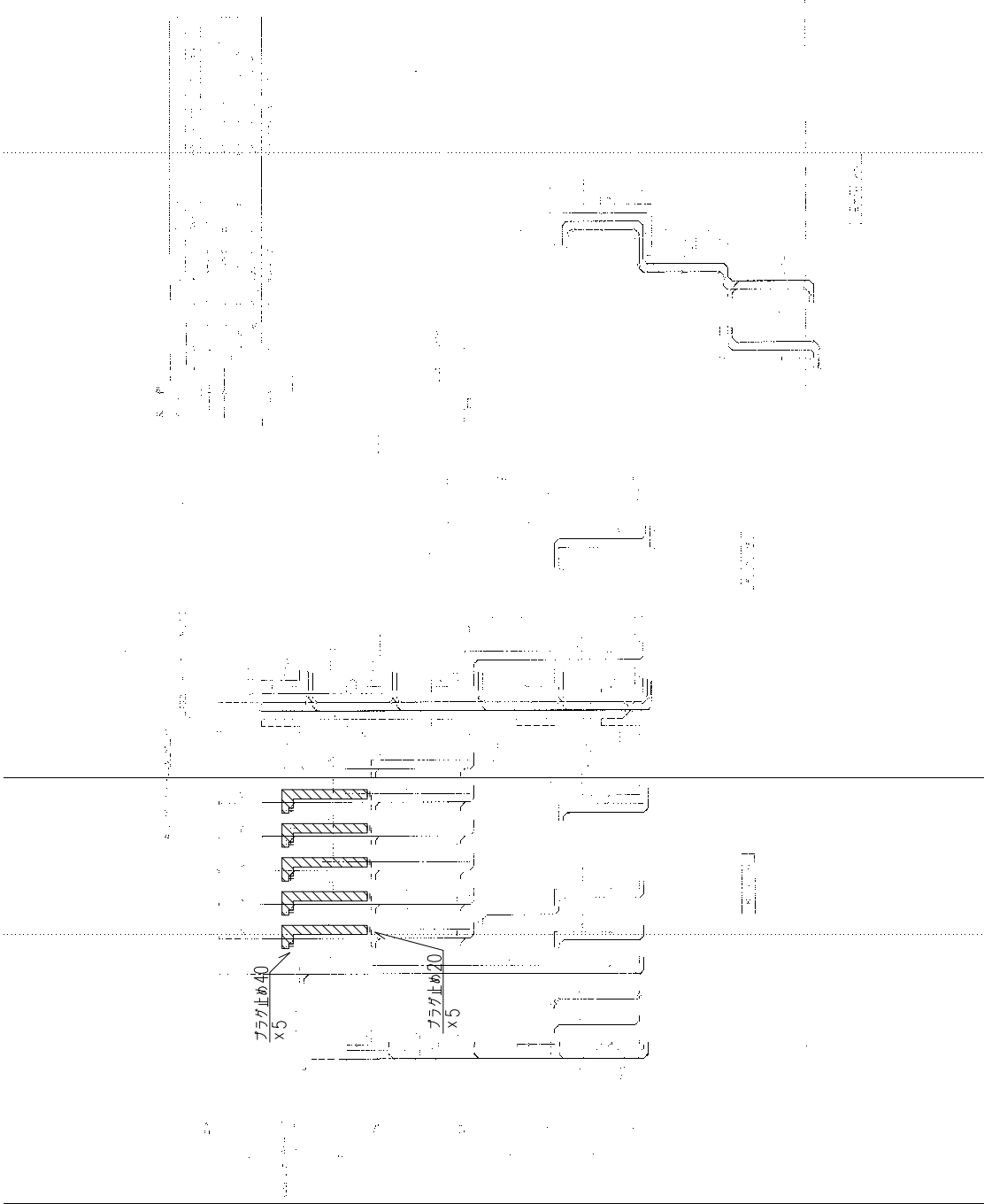


- 留意事項
1. 本図は、本設計図書に添付された仕様書に基づき作成されたものである。
 2. 本図は、本設計図書に添付された仕様書に基づき作成されたものである。
 3. 本図は、本設計図書に添付された仕様書に基づき作成されたものである。
 4. 本図は、本設計図書に添付された仕様書に基づき作成されたものである。
 5. 本図は、本設計図書に添付された仕様書に基づき作成されたものである。

エレベータ
 エレベータ×1台
 エレベータ×1台
 エレベータ×1台

エレベータ
 エレベータ×1台
 エレベータ×1台

4階詳細図 S=1/50

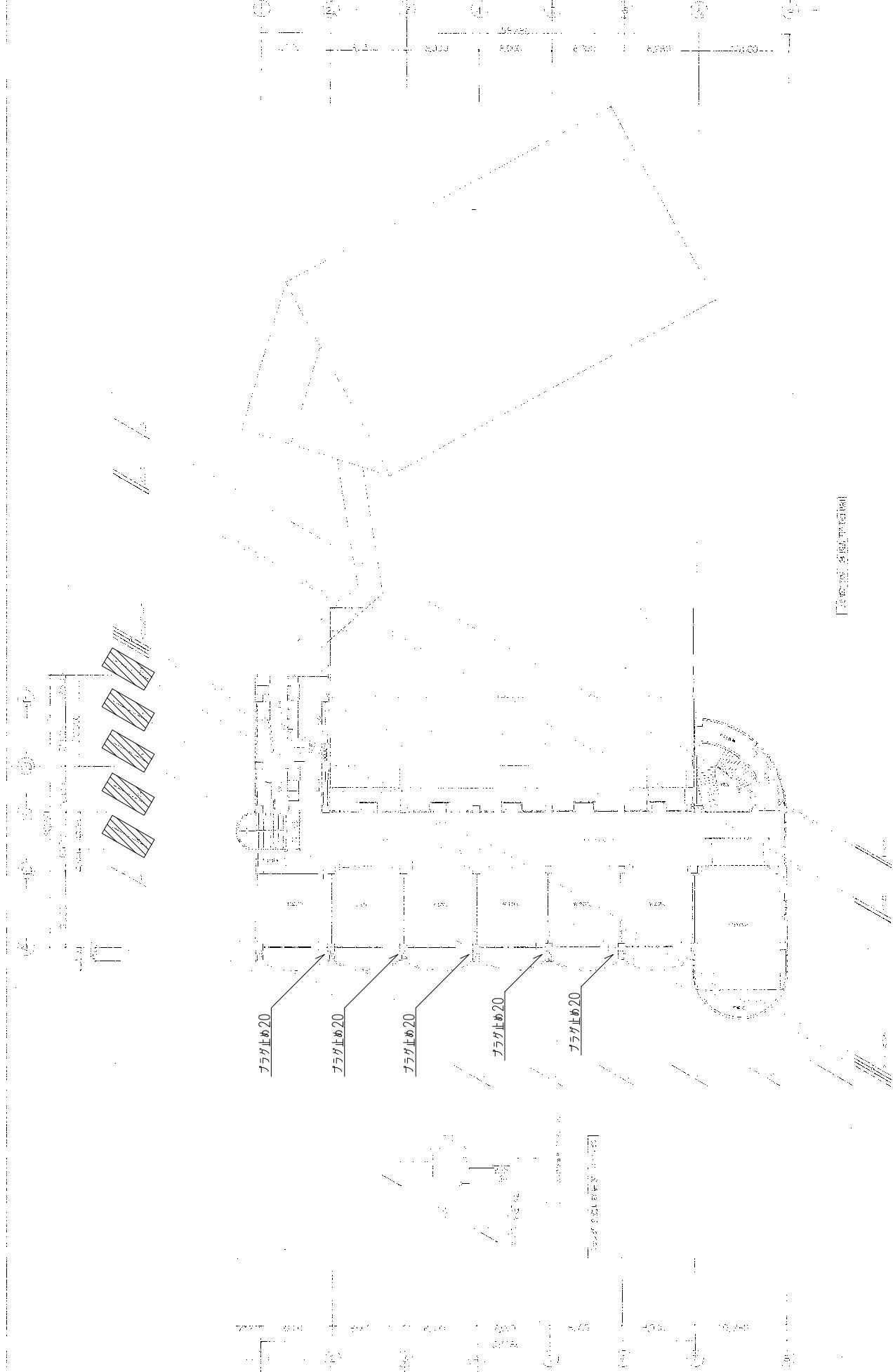




衛生系統図

1. 斜線は撤去範囲とする。
2. 撤去後の配管開口穴埋めは全て建築工事とする。

撤去図

 株式会社 日比野設計 〒100-0001 東京都千代田区千代田1-1-1 TEL: 03-5561-1111 FAX: 03-5561-1112	図名 衛生系統図	図番 01	設計者 伊藤 隆夫	校核者 伊藤 隆夫	作成者 伊藤 隆夫	承認者 伊藤 隆夫	図面 01	図面 02	図面 03	図面 04	図面 05	図面 06	図面 07	図面 08	図面 09	図面 10	図面 11	図面 12	図面 13	図面 14	図面 15	図面 16	図面 17	図面 18	図面 19	図面 20	図面 21	図面 22	図面 23	図面 24	図面 25	図面 26	図面 27	図面 28	図面 29	図面 30	図面 31	図面 32	図面 33	図面 34	図面 35	図面 36	図面 37	図面 38	図面 39	図面 40	図面 41	図面 42	図面 43	図面 44	図面 45	図面 46	図面 47	図面 48	図面 49	図面 50	図面 51	図面 52	図面 53	図面 54	図面 55	図面 56	図面 57	図面 58	図面 59	図面 60	図面 61	図面 62	図面 63	図面 64	図面 65	図面 66	図面 67	図面 68	図面 69	図面 70	図面 71	図面 72	図面 73	図面 74	図面 75	図面 76	図面 77	図面 78	図面 79	図面 80	図面 81	図面 82	図面 83	図面 84	図面 85	図面 86	図面 87	図面 88	図面 89	図面 90	図面 91	図面 92	図面 93	図面 94	図面 95	図面 96	図面 97	図面 98	図面 99	図面 100	図面 101	図面 102	図面 103	図面 104	図面 105	図面 106	図面 107	図面 108	図面 109	図面 110	図面 111	図面 112	図面 113	図面 114	図面 115	図面 116	図面 117	図面 118	図面 119	図面 120	図面 121	図面 122	図面 123	図面 124	図面 125	図面 126	図面 127	図面 128	図面 129	図面 130	図面 131	図面 132	図面 133	図面 134	図面 135	図面 136	図面 137	図面 138	図面 139	図面 140	図面 141	図面 142	図面 143	図面 144	図面 145	図面 146	図面 147	図面 148	図面 149	図面 150	図面 151	図面 152	図面 153	図面 154	図面 155	図面 156	図面 157	図面 158	図面 159	図面 160	図面 161	図面 162	図面 163	図面 164	図面 165	図面 166	図面 167	図面 168	図面 169	図面 170	図面 171	図面 172	図面 173	図面 174	図面 175	図面 176	図面 177	図面 178	図面 179	図面 180	図面 181	図面 182	図面 183	図面 184	図面 185	図面 186	図面 187	図面 188	図面 189	図面 190	図面 191	図面 192	図面 193	図面 194	図面 195	図面 196	図面 197	図面 198	図面 199	図面 200	図面 201	図面 202	図面 203	図面 204	図面 205	図面 206	図面 207	図面 208	図面 209	図面 210	図面 211	図面 212	図面 213	図面 214	図面 215	図面 216	図面 217	図面 218	図面 219	図面 220	図面 221	図面 222	図面 223	図面 224	図面 225	図面 226	図面 227	図面 228	図面 229	図面 230	図面 231	図面 232	図面 233	図面 234	図面 235	図面 236	図面 237	図面 238	図面 239	図面 240	図面 241	図面 242	図面 243	図面 244	図面 245	図面 246	図面 247	図面 248	図面 249	図面 250	図面 251	図面 252	図面 253	図面 254	図面 255	図面 256	図面 257	図面 258	図面 259	図面 260	図面 261	図面 262	図面 263	図面 264	図面 265	図面 266	図面 267	図面 268	図面 269	図面 270	図面 271	図面 272	図面 273	図面 274	図面 275	図面 276	図面 277	図面 278	図面 279	図面 280	図面 281	図面 282	図面 283	図面 284	図面 285	図面 286	図面 287	図面 288	図面 289	図面 290	図面 291	図面 292	図面 293	図面 294	図面 295	図面 296	図面 297	図面 298	図面 299	図面 300	図面 301	図面 302	図面 303	図面 304	図面 305	図面 306	図面 307	図面 308	図面 309	図面 310	図面 311	図面 312	図面 313	図面 314	図面 315	図面 316	図面 317	図面 318	図面 319	図面 320	図面 321	図面 322	図面 323	図面 324	図面 325	図面 326	図面 327	図面 328	図面 329	図面 330	図面 331	図面 332	図面 333	図面 334	図面 335	図面 336	図面 337	図面 338	図面 339	図面 340	図面 341	図面 342	図面 343	図面 344	図面 345	図面 346	図面 347	図面 348	図面 349	図面 350	図面 351	図面 352	図面 353	図面 354	図面 355	図面 356	図面 357	図面 358	図面 359	図面 360	図面 361	図面 362	図面 363	図面 364	図面 365	図面 366	図面 367	図面 368	図面 369	図面 370	図面 371	図面 372	図面 373	図面 374	図面 375	図面 376	図面 377	図面 378	図面 379	図面 380	図面 381	図面 382	図面 383	図面 384	図面 385	図面 386	図面 387	図面 388	図面 389	図面 390	図面 391	図面 392	図面 393	図面 394	図面 395	図面 396	図面 397	図面 398	図面 399	図面 400	図面 401	図面 402	図面 403	図面 404	図面 405	図面 406	図面 407	図面 408	図面 409	図面 410	図面 411	図面 412	図面 413	図面 414	図面 415	図面 416	図面 417	図面 418	図面 419	図面 420	図面 421	図面 422	図面 423	図面 424	図面 425	図面 426	図面 427	図面 428	図面 429	図面 430	図面 431	図面 432	図面 433	図面 434	図面 435	図面 436	図面 437	図面 438	図面 439	図面 440	図面 441	図面 442	図面 443	図面 444	図面 445	図面 446	図面 447	図面 448	図面 449	図面 450	図面 451	図面 452	図面 453	図面 454	図面 455	図面 456	図面 457	図面 458	図面 459	図面 460	図面 461	図面 462	図面 463	図面 464	図面 465	図面 466	図面 467	図面 468	図面 469	図面 470	図面 471	図面 472	図面 473	図面 474	図面 475	図面 476	図面 477	図面 478	図面 479	図面 480	図面 481	図面 482	図面 483	図面 484	図面 485	図面 486	図面 487	図面 488	図面 489	図面 490	図面 491	図面 492	図面 493	図面 494	図面 495	図面 496	図面 497	図面 498	図面 499	図面 500	図面 501	図面 502	図面 503	図面 504	図面 505	図面 506	図面 507	図面 508	図面 509	図面 510	図面 511	図面 512	図面 513	図面 514	図面 515	図面 516	図面 517	図面 518	図面 519	図面 520	図面 521	図面 522	図面 523	図面 524	図面 525	図面 526	図面 527	図面 528	図面 529	図面 530	図面 531	図面 532	図面 533	図面 534	図面 535	図面 536	図面 537	図面 538	図面 539	図面 540	図面 541	図面 542	図面 543	図面 544	図面 545	図面 546	図面 547	図面 548	図面 549	図面 550	図面 551	図面 552	図面 553	図面 554	図面 555	図面 556	図面 557	図面 558	図面 559	図面 560	図面 561	図面 562	図面 563	図面 564	図面 565	図面 566
--	-------------	----------	--------------	--------------	--------------	--------------	----------	----------	----------	----------	----------	----------	----------	----------	----------	----------	----------	----------	----------	----------	----------	----------	----------	----------	----------	----------	----------	----------	----------	----------	----------	----------	----------	----------	----------	----------	----------	----------	----------	----------	----------	----------	----------	----------	----------	----------	----------	----------	----------	----------	----------	----------	----------	----------	----------	----------	----------	----------	----------	----------	----------	----------	----------	----------	----------	----------	----------	----------	----------	----------	----------	----------	----------	----------	----------	----------	----------	----------	----------	----------	----------	----------	----------	----------	----------	----------	----------	----------	----------	----------	----------	----------	----------	----------	----------	----------	----------	----------	----------	----------	----------	----------	----------	----------	----------	-----------	-----------	-----------	-----------	-----------	-----------	-----------	-----------	-----------	-----------	-----------	-----------	-----------	-----------	-----------	-----------	-----------	-----------	-----------	-----------	-----------	-----------	-----------	-----------	-----------	-----------	-----------	-----------	-----------	-----------	-----------	-----------	-----------	-----------	-----------	-----------	-----------	-----------	-----------	-----------	-----------	-----------	-----------	-----------	-----------	-----------	-----------	-----------	-----------	-----------	-----------	-----------	-----------	-----------	-----------	-----------	-----------	-----------	-----------	-----------	-----------	-----------	-----------	-----------	-----------	-----------	-----------	-----------	-----------	-----------	-----------	-----------	-----------	-----------	-----------	-----------	-----------	-----------	-----------	-----------	-----------	-----------	-----------	-----------	-----------	-----------	-----------	-----------	-----------	-----------	-----------	-----------	-----------	-----------	-----------	-----------	-----------	-----------	-----------	-----------	-----------	-----------	-----------	-----------	-----------	-----------	-----------	-----------	-----------	-----------	-----------	-----------	-----------	-----------	-----------	-----------	-----------	-----------	-----------	-----------	-----------	-----------	-----------	-----------	-----------	-----------	-----------	-----------	-----------	-----------	-----------	-----------	-----------	-----------	-----------	-----------	-----------	-----------	-----------	-----------	-----------	-----------	-----------	-----------	-----------	-----------	-----------	-----------	-----------	-----------	-----------	-----------	-----------	-----------	-----------	-----------	-----------	-----------	-----------	-----------	-----------	-----------	-----------	-----------	-----------	-----------	-----------	-----------	-----------	-----------	-----------	-----------	-----------	-----------	-----------	-----------	-----------	-----------	-----------	-----------	-----------	-----------	-----------	-----------	-----------	-----------	-----------	-----------	-----------	-----------	-----------	-----------	-----------	-----------	-----------	-----------	-----------	-----------	-----------	-----------	-----------	-----------	-----------	-----------	-----------	-----------	-----------	-----------	-----------	-----------	-----------	-----------	-----------	-----------	-----------	-----------	-----------	-----------	-----------	-----------	-----------	-----------	-----------	-----------	-----------	-----------	-----------	-----------	-----------	-----------	-----------	-----------	-----------	-----------	-----------	-----------	-----------	-----------	-----------	-----------	-----------	-----------	-----------	-----------	-----------	-----------	-----------	-----------	-----------	-----------	-----------	-----------	-----------	-----------	-----------	-----------	-----------	-----------	-----------	-----------	-----------	-----------	-----------	-----------	-----------	-----------	-----------	-----------	-----------	-----------	-----------	-----------	-----------	-----------	-----------	-----------	-----------	-----------	-----------	-----------	-----------	-----------	-----------	-----------	-----------	-----------	-----------	-----------	-----------	-----------	-----------	-----------	-----------	-----------	-----------	-----------	-----------	-----------	-----------	-----------	-----------	-----------	-----------	-----------	-----------	-----------	-----------	-----------	-----------	-----------	-----------	-----------	-----------	-----------	-----------	-----------	-----------	-----------	-----------	-----------	-----------	-----------	-----------	-----------	-----------	-----------	-----------	-----------	-----------	-----------	-----------	-----------	-----------	-----------	-----------	-----------	-----------	-----------	-----------	-----------	-----------	-----------	-----------	-----------	-----------	-----------	-----------	-----------	-----------	-----------	-----------	-----------	-----------	-----------	-----------	-----------	-----------	-----------	-----------	-----------	-----------	-----------	-----------	-----------	-----------	-----------	-----------	-----------	-----------	-----------	-----------	-----------	-----------	-----------	-----------	-----------	-----------	-----------	-----------	-----------	-----------	-----------	-----------	-----------	-----------	-----------	-----------	-----------	-----------	-----------	-----------	-----------	-----------	-----------	-----------	-----------	-----------	-----------	-----------	-----------	-----------	-----------	-----------	-----------	-----------	-----------	-----------	-----------	-----------	-----------	-----------	-----------	-----------	-----------	-----------	-----------	-----------	-----------	-----------	-----------	-----------	-----------	-----------	-----------	-----------	-----------	-----------	-----------	-----------	-----------	-----------	-----------	-----------	-----------	-----------	-----------	-----------	-----------	-----------	-----------	-----------	-----------	-----------	-----------	-----------	-----------	-----------	-----------	-----------	-----------	-----------	-----------	-----------	-----------	-----------	-----------	-----------	-----------	-----------	-----------	-----------	-----------	-----------	-----------	-----------	-----------	-----------

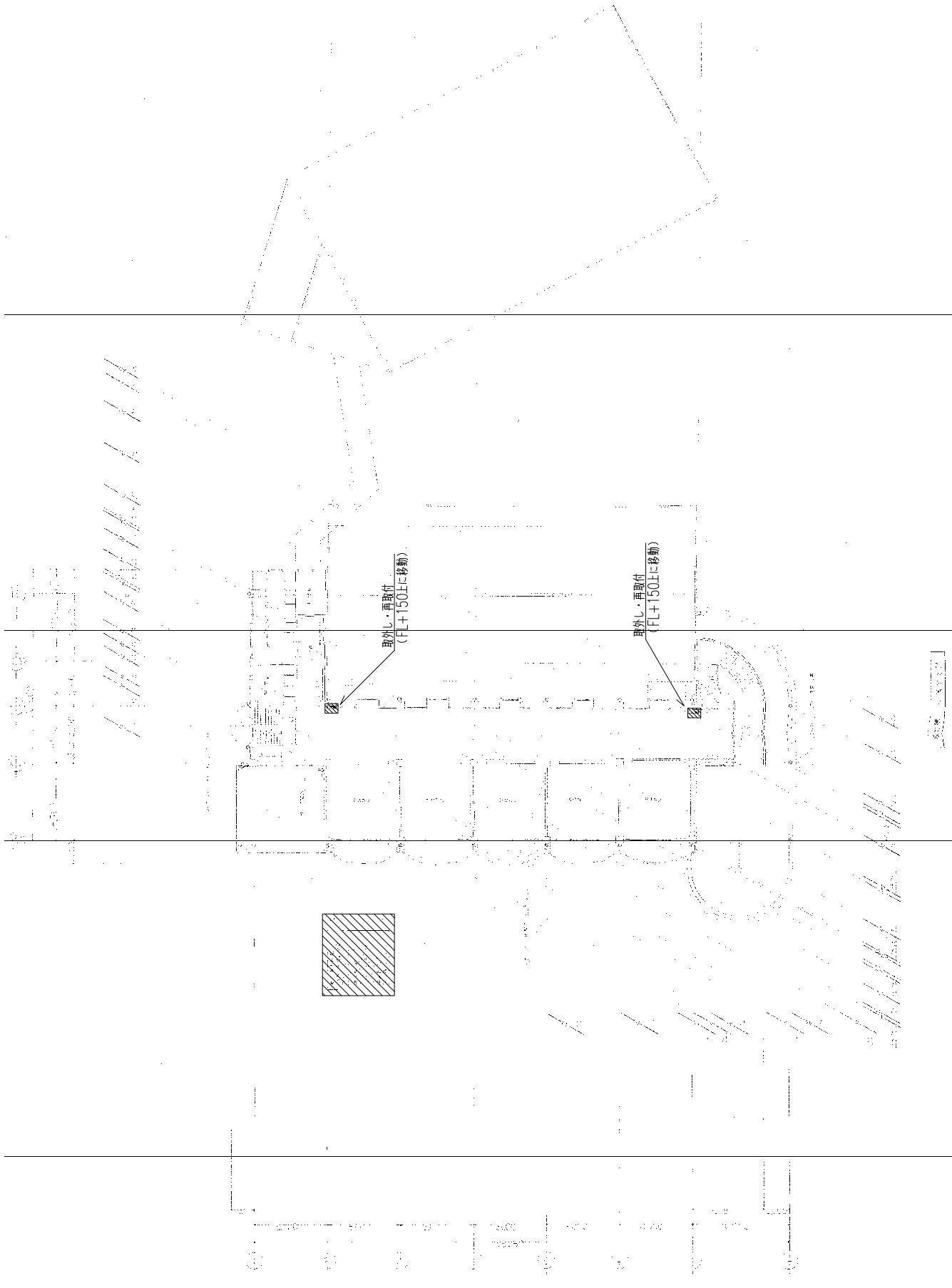


1.  撤去範囲とする。
2.  撤去後の躯体開口穴埋めは安全工事で埋塞工事とする。

3階平面図 S=1/200

撤去図

 株式会社 日比野設計 〒100-0001 東京都千代田区千代田1-1-1 TEL: 03-5561-1111 FAX: 03-5561-1112	Date	2023.03.01	Drawn	伊藤 隆	Check	伊藤 隆	Scale	A1/200 A3/400	Sheet	P-13 16
	Project	豊洲地区再開発事業	Client	豊洲地区再開発株式会社	Designer	日比野設計	Project	豊洲地区再開発事業	Sheet	P-13 16



消火4階平面図 S=1/200

撤去図

1. 取外し・再取付の箇所は取外し・再取付とする。
2. 「取外し・再取付」と記載の箇所は取外しを行い、消火及び再塗装（指定色）、動作確認の上、再取付とする。

 株式会社 日比野設計 〒100-0001 東京都千代田区千代田1-1-1 TEL: 03-5561-1111 FAX: 03-5561-1112	Date	Plan	Draw	Check	Scale	Sheet	Page
	2023.03.03	4階平面図	伊藤博	伊藤博	1/200	A3/400	16
取外し・再取付 (FL+150上に移動)		取外し・再取付 (FL+150上に移動)		取外し・再取付 (FL+150上に移動)		取外し・再取付 (FL+150上に移動)	
取外し・再取付 (FL+150上に移動)		取外し・再取付 (FL+150上に移動)		取外し・再取付 (FL+150上に移動)		取外し・再取付 (FL+150上に移動)	