

人材バンク・サークル・公民館利用情報等

生涯学習のしおり



生涯×学び

Loving life

2024.4.1 発行

編集 熱海市教育委員会 生涯学習課



絵手紙サークル 代表 御守 映光（おんもり えいこう）さんの作品

人材バンク登録者（P10、No.33）

同じ絵の具セット・同じ見本を使いながらも、色合いや表情、全員が違う作品を作りあげる十人十色の絵手紙。

「描いた絵手紙をお友達や、お孫さん、ご家族に送ったり、自宅に飾ったりできるように作品を作っています。心の彩りを大切に作り上げています。」（御守先生）



熱海 絵手紙サークル サークル紹介（P28）

毎月1回（第3金曜日）、中央公民館で活動。同じく御守先生の教室で第4金曜日に活動している、絵手紙同好会もあります。

未経験の方、絵心がなくて挑戦しづらいという方でも、御守先生が毎回作成しているテキストと見本があるので気軽に・誰でも参加いただけます。絵を描くことだけでなく、参加者間の交流も大切にしており、皆さん和気あいあいとした雰囲気の中、絵を描いていました。

INDEX

生涯学習のしおり
2024.4.1 発行

人材バンク利用方法&人材バンク登録者名簿 1

教育	語学	音楽	美術・工芸	伝統芸能	文化
P2～3	P3	P4～6	P6～8	P9	P9～11

ダンス	健康・スポーツ	料理	電子機器	生活	体験
P11～12	P12～16	P16～17	P17	P17～18	P19～21

サークル・同好会紹介 23

熱海市スポーツ少年団 33

教育相談室・家庭教育支援員 35

公民館について（利用方法・料金表） 37

公民館以外の貸出施設 44

地域サロン 46

市内文化施設一覧・ご案内 47

つながる
学ぶ
集う

★ 生涯学習人材バンクとは ★

特技をお持ちの方々にご登録いただき、何かを学びたいと考えている方に情報提供をする事業です。

◎「熱海市生涯学習人材バンク」の情報につきまちは市ホームページでも閲覧できます。

★ 登録者の募集について ★

生涯学習人材バンク事業に賛同し、協力・活動していただける方を随時募集しています。あなたの持っている知識や技術を人づくり、まちづくりのために活かしてみませんか？

なお、市民教室講師は人材バンク登録者より選出されています。



人材バンク利用方法&登録者名簿

★ 人材バンク利用方法 ★

- ① 生涯学習課に連絡し、学習したい内容や、紹介してほしい人材バンク登録者名をお伝えください。
- ② 生涯学習課から登録者に連絡し、登録者から学習希望者に連絡します。
(登録時に「連絡先を教えても構わない」としている登録者については電話番号をお伝えしますので、直接登録者に連絡してください。)
- ③ 登録者と学習活動の「日時」「会場」「費用」など、お互いに十分な理解が得られるように打ち合わせを行ってください。



↑
最新の人材バンク登録情報は
こちらからご覧ください。

※政治・宗教・営利を目的とした利用はできません。
※市内・市外いずれの人も、ご利用いただけます。

表の見方

学習希望者が合流できる
サークルや教室の有無
しおりに掲載されている
場合はページを記載

地域活動講師を引き受け
られる方には○

No.	分野	氏名	生年	サークル	性別	地域活動講師	内容
例	教育	アタミ ハナコ 熱海 花子	-	○	女	○	英語・数学
内容の詳細	英検2級レベルの英語文法・英会話、高校レベルの数学						
対象者・費用	【対象者】指定あり：小学生、中学生、高校生 【費用】交通費：要、指導報酬：1,000円/1時間						
学習者へのメッセージ	一緒に英語や数学をたのしく勉強してみましょう。						
備考欄	曜日時間指定あり：火・金 17時～ 関係する資格：あり						

学習希望者

興味のある
ことをさがす！



パソコンについて
勉強してみたい...

③

つながる！

人材バンク登録者と

打ち合わせをし
て学習へ！



②

生涯学習課へ

登録者について
問い合わせ



教育 No.1~4

No.	分野	氏名	生年	サークル	性別	地域活動講師	内容
1	教育	カナザキ トウコ 金崎 桐子	-	○	女	○	英語、子育て講座
内容の詳細	幼児英語、3世代英語、子育て世代への英語						
対象者・費用	【対象者】指定しない 【費用】交通費：要、指導報酬：4,000~6,000円/1時間						
学習者へのメッセージ	英語を通じて人と人をつなぐ活動をしたいです。高齢者と子育て親子と一緒に英語を楽しんでもらえたら嬉しいです。ぜひ楽しみましょう。						
備考欄	曜日時間指定あり：木・金、午前9：00~12：00 伊豆方面全般 関係する資格：あり						
2	教育	ヤマザキ アヤト 山崎 礼人	-	-	男	○	英語、数学、国語
内容の詳細	英語：英検5級~1級、IELTS対策 数学：小~高校生のレベル 国語：小~中学生のレベル						
対象者・費用	【対象者】指定しない 【費用】交通費：要、指導報酬：1回1,000円						
学習者へのメッセージ	年次問わず英会話はスタートできます。国際交流/留学をスムーズにしたい人、資格の取得をした人。お問い合わせください。						
備考欄	曜日・時間指定あり：月~金 8：00~16：00 オンライン、熱海市、その他もご相談ください						
3	教育	New! ホンマ ヤスト 本間 靖人	-	-	男	要相談	中学校社会科講座、 小学生学習全般
内容の詳細	主に歴史学習を中心に学校とはまた違うアプローチで理解を深めます。小学生は苦手なところを中心にケアします。						
対象者・費用	【対象者】指定あり：小学生、中学生（学年別グループ） 【費用】交通費：要、教材費：入会1,100円、指導報酬：1回1,650~2,000円・月2回3,300~4,000円						
学習者へのメッセージ	L☆MUSICコミュニティで学習。教員の経験を生かし楽しく学習し、理解ができるようにします。中学生はテスト前の支援もします。（社会）						
備考欄	関する資格：小学校教員免許 熱海教室：月曜日（中学生）、木曜日（小学生）多賀教室：水曜日（希望者がいれば）						
4	教育	シライシ サチヨ 白石 幸代	-	-	女	○	源氏物語、古事記
内容の詳細	紫式部の血脈と源氏物語（英語の語源も教えられます。）						
対象者・費用	【対象者】指定あり：中学生、高校生、社会人、高齢者 【費用】交通費：要、指導報酬：1回1,000円						
学習者へのメッセージ	紫式部の祖母は醍醐帝の従妹で、源氏物語の人物・時代設定が醍醐帝の時代に被せて構想されている。紫式部の血脈が源氏物語に投影されていることが特に興味深いです。ぜひ一緒に紐解いていきたいです。						
備考欄							

教育、語学 No.5～8

No.	分野	氏名	生年	サークル	性別	地域活動講師	内容
5	教育	ウメツ タカハル 梅津 貴陽	-	-	男	-	食育生活講座
内容の詳細	伝説の小児科医、故真弓定夫先生に学ぶ食育						
対象者・費用	【対象者】指定しない 【費用】交通費：要しない、指導報酬：1回1,500円						
学習者へのメッセージ	食育界で伝説の小児科医、真弓定夫先生から直接学んだ梅津貴陽が、彼が本当に伝えたかった真実の食生活を講座形式でレクチャーします。						
備考欄	曜日指定あり：日、月、木 各回1時間、最少催行2名より。熱海駅や清水町周辺で開催します。						
6	語学	メーハー・ベニー	-	-	男	-	英語（ビジネス・観光）
内容の詳細	English conversation(all levels) Business English , English for tourism						
対象者・費用	【対象者】指定しない 【費用】要相談						
学習者へのメッセージ	米国人元大学の講師。中部大学女子短期大学、中京大学、南山大学など東海エリアの大学、企業で30年ビジネス英語を教えてきました。						
備考欄	レベル・曜日・時間・地域等：要相談 30 years University teaching experience.						
7	語学	オオノ セイジ 大野 晴治	-	-	男	-	フランス語
内容の詳細	準二級保持						
対象者・費用	【対象者】指定しない 【費用】要しない						
学習者へのメッセージ	語学のみならず、フランスの文化等知りたい方にもってこいの講座です。						
備考欄	レベル指定あり：初めてフランス語を学ぶ人						
8	語学	コマツ カツミ 小松 克実	-	-	男	-	英語、ポルトガル語
内容の詳細	英語：初歩～ビジネス英語 ポルトガル語：初歩～日常ポルトガル語						
対象者・費用	【対象者】指定しない 【費用】交通費：要、指導報酬・教材費：要相談						
学習者へのメッセージ	語学の勉強は毎日少時間でも継続することが一番大切です。語学の基礎をしっかりと身につけましょう。						
備考欄	学習希望者の希望レベルに応じて 時間指定あり：週2～3日、1日2時間～4時間						

音楽 No.9~12

No.	分野	氏名	生年	サークル	性別	地域活動 講師	内容
9	音楽	イワブチ サチオ 岩渕 祥夫	-	○	男	○	シャンソン、 ボイストレーニング
内容の 詳細	ことばをはっきりと素早く出す方法を基本にシャンソンを語る						
対象者・費用	【対象者】 指定しない 【費用】 教材費：1回500円、月4回2,000円						
学習者への メッセージ	現在人との会話が少なくなった方、声を出す機会が少なくなった方、ことばとリズムのボイストレーニングを指導します。						
備考欄	曜日・時間・地域指定あり：第2、4水曜日 14時～ 熱海市にて						
10	音楽	ミカイ ユミコ 美海 ゆみ子	-	P25	女	-	ボイストレーニング、 シャンソン、カンツォーネ
内容の 詳細	自分の身体から自然に出る呼吸と発声で自分の声にあった高さで歌うためのボイストレーニングを行います。（日本語でシャンソン、カンツォーネ、ポップスを歌います）						
対象者・費用	【対象者】 指定あり：社会人、高齢者 【費用】 教材費2ヶ月に1回2,000円 指導報酬：月2回3,000円						
学習者への メッセージ	声はトレーニングで良く出るようになります。歌の心を表現する事を目指して一人ずつ丁寧にレッスンします。シャンソン・カンツォーネその他。						
備考欄	曜日・時間・地域指定あり：木曜、午前10：30～12：00 熱海市内						
11	音楽	タナカ ナオト 田中 直人 (たーなー先生)	-	-	男	-	ボイストレーニング
内容の 詳細	歌の上達、ビジネスポイトレ、音痴克服、カラオケ高得点指導、オーディション対策、弾き語りシンガーソングライター、歌手デビュー、アニソンカラオケ、カラオケダイエット、モテ歌モテ声ハモリマスター、高齢者健康ポイトレ						
対象者・費用	【対象者】 指定しない 【費用】 要相談						
学習者への メッセージ	劇団四季、宝塚歌劇団、紅白出場歌手等、30年で1万人以上を指導。レッスン生の声を大好きになって、良い所を褒め続けて伸ばし続けます。						
備考欄	レベル指定なし、誰でもOK						
12	音楽	テラダ ジュンコ 寺田 潤子	-	-	女	○	ピアノ
内容の 詳細	ピアノ（初歩から）						
対象者・費用	【対象者】 指定しない 【費用】 教材費：1回2,000円						
学習者への メッセージ	もう一度ピアノを習いたい方歓迎。						
備考欄	音大卒						

音楽 No.13～16

お問い合わせ先
社会教育室
0557-86-6573

No.	分野	氏名	生年	サークル	性別	地域活動講師	内容
13	音楽	ショウジ キョウコ 庄司 京子	-	○	女	-	ピアノ、リトミック
内容の詳細	3才～シニアまでピアノの個人指導、初心者～経験者まで教えます						
対象者・費用	【対象者】指定しない 【費用】交通費：要、教材費：初回4,000円～、指導報酬：1回5,000円（大人）月4回6,000円～						
学習者へのメッセージ	3才～大人まで個人レッスンです。幼児はリトミックを併用して楽しくレッスン。大人の初心者には、音符を読むことから丁寧にレッスン致します。						
備考欄	曜日、時間は要相談。個人レッスン 関係する資格：あり						
14	音楽	ヤマダ ミツコ 山田 充子	-	○	女	-	ピアノ・エレクトーン
内容の詳細	演奏に必要な楽譜の読みから演奏テクニックを段階に応じてご指導いたします						
対象者・費用	【対象者】指定しない 【費用】指導報酬：月4回5,000円						
学習者へのメッセージ	40年間地元熱海でピアノ・エレクトーンを指導してきました。（熱海市音楽講師連絡会所属） 幼児からシニアまで幅広い年代を対象に楽譜を読めない方でも、丁寧親切にご指導させていただきます。						
備考欄	曜日時間帯はご相談に応じます						
15.	音楽	ナルセ ノリコ 成瀬 紀子	-	○	女	-	打楽器・マリンバ
内容の詳細	個人のソロ演奏～グループ演奏 楽譜の読み方						
対象者・費用	【対象者】指定しない 【費用】指導報酬：1回グループ1,000円、個人3,000円						
学習者へのメッセージ	打楽器の経験が無くても、楽譜が読めなくてもOK。ご希望の打楽器・マリンバをレッスンします。 グループ・個人レッスンがあります。						
備考欄							
16	音楽	イングロ ヨウコ 石黒 葉子	-	○	女	-	お琴
内容の詳細	箏曲山田流です。さくらさくらから現代曲や古典曲、1対1でお稽古いたします。						
対象者・費用	【対象者】指定しない 【費用】交通費：要、指導報酬：月3回3,000円						
学習者へのメッセージ	13本の糸で、楽譜は漢字で表されていますので、初心者の方でもすぐに慣れて演奏することができます。日本の楽器で落ち着いた音色を楽しんでみませんか。						
備考欄	ご希望の日時をお伺いいたします。 関係する資格：あり						

音楽、美術・工芸 No.17～20

No.	分野	氏名	生年	サークル	性別	地域活動講師	内容
17	音楽	クラカケ マコト 鞍掛 磨事	-	P26	男	-	複音ハーモニカ
内容の詳細	グループレッスンを主とし、合奏を通してサークルの親密を図ります。増加する高齢者の居場所を提供すると共に、演奏技術の中に認知症予防という訓練も取り入れます。						
対象者・費用	【対象者】指定あり：社会人、高齢者 【費用】交通費：要、指導報酬：1回1,500円、月2回3,000円						
学習者へのメッセージ	音楽は私たちの心に潤いと豊かさを与えてくれます。上達して演奏会出演や、出前演奏等に挑戦しませんか。						
備考欄	レベル指定あり：初級～上級 曜日・時間要相談 関係する資格：あり						
18	音楽	タカハシ ワカ 高橋 和香	-	P26	女	○	ウクレレ
内容の詳細	ウクレレ入門～基礎～初級～中級 メロディ～コード～ソロ～アンサンブル						
対象者・費用	【対象者】指定しない 【費用】交通費：要、教材費：1回500円、指導報酬：1回3,000～5,000円 月2回5,000円						
学習者へのメッセージ	隠れた？名曲「熱海市歌」にもチャレンジ！ジャンル関係なくおしゃれで楽しいウクレレを弾きましょう。苦手な譜面も楽しく学びましょう。						
備考欄	グループレッスン、プライベートレッスン出張レッスンあり。全て要相談						
19	音楽	New! ホンマ ヤスト 本間 靖人	-	-	男	要相談	アコースティックギター
内容の詳細	自作のレッスンブックを使い、初めてギターをさわる方でも力に合わせて、ギター伴奏ができるようになります						
対象者・費用	【対象者】指定あり：小学生、中学生、高校生、社会人、高齢者 【費用】教材費：下記へ記載、指導報酬：1回2,200～4,400円 月2回4,400～8,800円						
学習者へのメッセージ	L☆MUSICコミュニティで活動。初めてでも楽しく弾けるようになります。詳しくはホームページをご覧ください。月に2回レッスン						
備考欄	主に初心者の方・ギターを買ったけどそのままになっている方・興味のある方 熱海教室（月曜日）多賀教室（水曜日）時間及びグループ・個人相談 （教材費：レッスンブック・事務手数料各1,100円）						
20	美術 工芸	タナカ トシミツ 田中 俊光	-	○	男	-	絵画全般
内容の詳細	油絵、水彩画、パステル画、デッサン、色鉛筆画						
対象者・費用	【対象者】指定しない 【費用】指導報酬：1か月4回6,000円						
学習者へのメッセージ	描くことを楽しみながら水彩・油絵など素材への興味を伸び伸びと描き表現していってくればと思います。						
備考欄	初心者から上級者 曜日指定あり：火、水曜日						

美術・工芸 No.21～24

お問い合わせ先
社会教育室
0557-86-6573

No.	分野	氏名	生年	サークル	性別	地域活動講師	内容
21	美術 工芸	オオタニ マヤ 大谷 まや	-	P29	女	-	水彩画・日本画
内容の詳細	サークル活動では画材全般のレクチャー、水彩画にソフトパステル・オイルパステル・色鉛筆など併用する指導も行っています。						
対象者・費用	【対象者】指定あり：社会人、高齢者 【費用】指導報酬：月2回3,500円						
学習者へのメッセージ	“絵を描く”というのは絵の中で自由に遊ぶ事です。自分と描いている絵が対話することによって新たな発見があり描く喜びに繋がるのです。						
備考欄	曜日指定あり：水曜クラス、木曜クラス 共に第1、第3 9：30～11：30 福祉センター（泉クラスは休講中） 関係する資格：あり						
22	美術 工芸	アサガ ヨシコ 浅賀 良子	-	○	女	○	カリグラフィー
内容の詳細	カリグラフィーの基本の書体の書き方を学んで作品を作ります（カードなど）						
対象者・費用	【対象者】指定あり：中学生、高校生、社会人、高齢者 【費用】交通費：要、教材費・指導報酬：要相談						
学習者へのメッセージ	カリグラフィーは専用のペンを使って手書きで美しく英字を綴ります。気持ちを伝えるお祝いやお礼の素敵なカードを送ってみてはいかがでしょうか						
備考欄	レベル・曜日時間など要相談 関係する資格：あり						
23	美術 工芸	ワタナベ ユカリ 渡部 柚香里	-	-	女	-	クラフトテープ雑貨
内容の詳細	クラフトテープを裂いて切ったり貼ったりして雑貨や、編んでバックなどが作れます。						
対象者・費用	【対象者】指定しない 【費用】教材費：1回1,500円くらい 指導報酬：月4回6,000円						
学習者へのメッセージ	クラフトテープを編んでカゴやバッグが作れます。扱いやすい材料なので幅広い年齢層の方に楽しんでいただけたと思います。						
備考欄	レベル・曜日・時間・地域指定あり：初心者～中級者 月・水・金 午前9：00～午後3：00 熱海市内						
24	美術 工芸	リョウザンガマ ウバタ リョウゾウ 良山窯 宇畑 良三	-	○	男	-	陶芸作品
内容の詳細	手びねりには大人になっても楽しめる粘土遊びです。ひも作り、玉作り、たたら作り等、机の上で手ロクロを回し、オリジナルの陶芸作品を作れます。						
対象者・費用	【対象者】指定しない 【費用】教材費：1回粘土1kg 2,000円（1kgを超えた場合100g 200円）						
学習者へのメッセージ	粘土であなただけの逸品を作ってみませんか。机を囲んで作陶するので、参加者の皆さんと気軽に会話をしながら作れるのも楽しみの一つです。						
備考欄	初心者～経験者、曜日は問いません。時間指定あり：午前10：00～最終午後3：00 収容人数は8人まで、駐車場完備。必ず事前に電話をお願いします。						

美術・工芸 No.25～28

お問い合わせ先
社会教育室
0557-86-6573

No.	分野	氏名	生年	サークル	性別	地域活動講師	内容
25	美術 工芸	カマダ カツヒコ 鎌田 勝彦	-	-	男	-	ミシンによる刺しゅう画
内容の詳細	家庭用ミシンのジグザグ縫いによる刺しゅう画制作						
対象者・費用	【対象者】指定あり：ミシンの使える方 【費用】交通費：要、教材費及び指導報酬：要相談						
学習者へのメッセージ	布や革に直接絵をぬいつけて洋服や持ち物を自分好みのオンリーワンに仕上げましょう。似顔絵やペットの絵をかざりましょう。						
備考欄	家庭用ミシンをお持ちの方						
26	美術 工芸	イワサキ ヨウガイ 岩崎 幼凱	-	○	男	○	手描きバティック
内容の詳細	溶かした蠟で絵柄の輪郭を布に描き、染料を浸透させ様々な絵に仕上げていく手法です。絵心がなくてもできます。自宅でも制作できるようにサポートしていきます。						
対象者・費用	【対象者】指定なし 【費用】交通費：要しない、教材費：初回のみ5,000円、指導報酬：毎回500円（教材費込み）						
学習者へのメッセージ	バティックはろうけつ染め的一种。楽しみながら花・動物・風景・図案など描きましょう。絵心不要で、手工芸品等に应用することもできます。						
備考欄	基本は初心者が対象。経験者も可。曜日・時間指定あり：月or水 午後1：00～3：00						
27	美術 工芸	タツミ マサヨ 立見 雅代	-	P31	女	○	押し花
内容の詳細	簡単な押し花の作り方、押し花を使った小物やミニ額などの作り方						
対象者・費用	【対象者】指定あり：小学生、中学生、高校生、社会人、高齢者 【費用】交通費：要しない、教材費：月1回2,000円、指導報酬：月1回5,000円						
学習者へのメッセージ	身近なお花を押しつけて押し花を作り、できあがった押し花で作品を作る楽しみ、それを飾ったり贈ったりすると楽しみがたくさんあります。						
備考欄	初心者、曜日時間場所については応相談 関係する資格：あり						
28	美術 工芸	アサガ ヨシコ 浅賀 良子	-	P30	女	○	パッチワークキルト
内容の詳細	パッチワークキルトの基本から応用作品作り（バッグ、タペストリー、小物など）						
対象者・費用	【対象者】指定あり：中学生、高校生、社会人、高齢者 【費用】交通費：要、教材費及び指導報酬：要相談						
学習者へのメッセージ	パッチワークキルトの作品作りを通して基本を学びます。作品作りの幅を広げましょう。そして作品を感性させる楽しさを味わいましょう。						
備考欄	レベル・曜日・時間・場所については要相談 関係する資格：あり						

伝統芸能、文化 No.29～ 32

No.	分野	氏名	生年	サークル	性別	地域活動講師	内容
29	伝統芸能	オオコウチ クニコ 大河内 恭仁子	-	-	女	○	百人一首
内容の詳細	百人一首の解釈と遊び方、百人一首をもとにした投扇興						
対象者・費用	【対象者】指定あり：社会人、高齢者、家庭の主婦 【費用】交通費：要しない、教材費：1回100円、指導報酬：1回1,000円（会場費含む）						
学習者へのメッセージ	熱海に縁の深い「金色夜叉」が百人一首の場面から始まるのをご存知でしょうか。百人一首を解釈し、味わい、歌留多や投扇興で遊びましょう。						
備考欄	曜日・時間・場所指定あり：水曜日、月1回2時間 熱海市内 個人授業も可 関係する資格：あり						
30	伝統芸能	テラダ ジュンコ 寺田 潤子	-	-	女	○	詩吟
内容の詳細	詩吟、歌謡吟（歌謡曲の中に吟が入ったもの）詩舞（詩吟にあわせた踊り）						
対象者・費用	【対象者】指定なし 【費用】指導報酬：1回2,000円						
学習者へのメッセージ	詩の内容を理解し、声で表現したり体で表現したりと。大きな声をお腹から出すことにより健康にもとても良いですよ。						
備考欄	個人指導 関係する資格：あり						
31	文化	タカヤナギ アキコ 高柳 亜希子	-	○	女	-	己書道
内容の詳細	筆ペンで描く書道。絵のような字、字のような絵で自分を表す書です。作品により絵も描きます。						
対象者・費用	【対象者】指定あり：中学生、高校生、社会人、高齢者 【費用】指導報酬：初回1,500円、2回目から2,500円						
学習者へのメッセージ	白い紙に向かい描く、それだけで楽しくなり、世界に一つだけの作品が出来上がります。一緒に描く時間を楽しみませんか。						
備考欄	曜日指定あり：木、日曜日 関係する資格：あり						
32	文化	ナカジマ ユキコ 中島 由紀子	-	○	女	-	己書道（筆ペン習字）
内容の詳細	己書とは読んで字のごとく自分だけの書です。オンリーワンの書、心のままに描く書で自分が思うがまま自由に筆を走らせ自分の世界観を表現する新感覚の書です。						
対象者・費用	【対象者】指定あり：高校生、社会人、高齢者 【費用】要相談						
学習者へのメッセージ	筆ペンで描くだけで、固定観念にしばられた自分を解き放つ。自己肯定感に包まれ、自分に自信が持てる。右脳スイッチをオンにして楽しもう。						
備考欄	関係する資格：あり						

No.	分野	氏名	生年	サークル	性別	地域活動講師	内容
33	文化	オンモリ エイコウ 御守 映光	-	P28	女	○	書道、絵手紙、墨画
内容の詳細	書道（毛筆、硬筆、仮名、実用漢字）絵手紙、墨画						
対象者・費用	【対象者】指定あり：小学生、中学生、高校生、高齢者 【費用】教材費：コピー代程度、指導報酬：1回2,000円、月2回4,000円						
学習者へのメッセージ	初めて書道を習う方から、既に経験がある方まで応じています。墨を使い書画まで幅広く日本文字を楽しんでいただけますようにご指導させていただきます。						
備考欄	関係する資格：あり						
34	文化	サトウ ヨシコ 佐藤 良子	-	P28	女	-	毛筆、ボールペン等の書道
内容の詳細	大筆、小筆、ボールペンなどによる書の指導。宛名・手紙文などの実用書道、小さな作品作り指導						
対象者・費用	【対象者】指定あり：社会人、高齢者 【費用】指導報酬：1回750円						
学習者へのメッセージ	楽しく気軽に書くことが好きであれば、いつからでも始めてください。						
備考欄	曜日時間場所指定あり：いきいきプラザ 第4木曜日9：30～11：30 第4金曜日13：30～15：30 関係する資格：あり						
35	文化	イトウ タクマ 伊藤 琢磨	-	P30	男	○	日本茶について全般
内容の詳細	お茶の淹れ方 お茶の歴史 お茶の種類 お茶の健康効果 など						
対象者・費用	【対象者】指定しない 【費用】交通費：要しない、教材費：1回1,000円、指導報酬：1回500円						
学習者へのメッセージ	日頃飲まれている日本茶について、美味しい淹れ方、お茶の歴史、健康効果など詳しくお話しします。						
備考欄	レベル・曜日・時間指定なし 関係する資格：あり						
36	文化	ハヤミ イヅミ 早見 いづみ	-	P30	女	○	茶道 裏千家
内容の詳細	茶道 裏千家						
対象者・費用	【対象者】指定しない（初心者から経験者まで） 【費用】要相談						
学習者へのメッセージ	茶道を始めてみたい方、お気軽にいらしてください。洋服でも着物でも大丈夫です。正座のできない方にはイスをご用意いたします。						
備考欄	関係する資格：あり						

文化、ダンス No.37～40

No.	分野	氏名	生年	サークル	性別	地域活動講師	内容
37	文化	カラサワ シズオ 唐沢 静男	-	○	男	-	俳句
内容の詳細	有季定型						
対象者・費用	【対象者】指定しない（初心者～） 【費用】要しない						
学習者へのメッセージ	エンピツと紙があれば楽しめます。						
備考欄							
38	ダンス	イケヤ マサヒサ 池谷 昌久	-	○	男	○	社交ダンス
内容の詳細	ジルバ、ブルース等のパーティーダンス、スタンダード5種、ラテン5種						
対象者・費用	【対象者】指定しない 【費用】交通費：要しない、指導報酬：1回3,800～4,200円						
学習者へのメッセージ	素敵な音楽に合わせて楽しく正しく踊ってみませんか？初心者から上級者、そして90歳代の方も一緒に楽しんでいます。						
備考欄	初心者～上級者 曜日・時間・地域等お問い合わせください 関係する資格：あり						
39	ダンス	ヨコヤマ ミサコ 横山 美砂子	-	○	女	-	社交ダンス
内容の詳細	マンボ・ルンバ・ジルバ・ブルース・サンバ・ワルツ・タンゴ・スローフォックストロット・クイックステップ						
対象者・費用	【対象者】指定しない 【費用】交通費：要しない、教材費：1回520円						
学習者へのメッセージ	初心者も簡単に踊れてしかも健康増進・認知症予防効果も。心も体も若々しく楽しく運動しましょう。						
備考欄	関係する資格：あり						
40	ダンス	イシイ ルミカ 石井 るみか	-	○	女	○	フラダンス・社交ダンス
内容の詳細	ハワイアンミュージックに合わせて踊るフラ、社交ダンスのステップで健康ダンス						
対象者・費用	【対象者】指定しない 【費用】交通費：要、教材費：月1回500円、指導報酬：1回3,000円・月2回3,000円						
学習者へのメッセージ	踊りを通して健康と喜びを感じてもらいたいと思っています。簡単で楽しく身体を動かしましょう！						
備考欄	関係する資格：あり						

ダンス、健康・スポーツ No.41～44

No.	分野	氏名	生年	サークル	性別	地域活動講師	内容
41	ダンス	イシイ ヨシコ 石井 淑子	-	○	女	○	フラダンス・社交ダンス
内容の詳細	フラダンス・社交ダンス・健康ダンス						
対象者・費用	【対象者】指定しない 【費用】交通費：要しない、教材費：1回500円・月2,000円、指導報酬：1回500円・月2,000円						
学習者へのメッセージ	楽しく体を動かしましょう						
備考欄	関係する資格：あり						
42	ダンス	ノムラ カズコ 野村 和子	-	○	女	○	フラメンコ
内容の詳細	ストレッチ～舞踊の為の身体の使い方～フラメンコの基礎 など						
対象者・費用	【対象者】指定あり：小学生、中学生、高校生、社会人、高齢者 【費用】要相談						
学習者へのメッセージ	フラメンコは年齢、性別問わず生涯学ぶ事の出来る芸術です。リズムに合わせて楽しく踊りましょう。ていねいなレッスンで初めての方も安心です。						
備考欄	レベル・曜日・時間・地域等：応相談 関係する資格：あり						
43	ダンス	コヤマ ヒロコ 小山 裕子	-	○	女	-	ベリーダンス エジプトフォークロアダンス
内容の詳細	エジプトやトルコに代表されるベリーダンスとエジプトの地方色豊かな民族舞踊						
対象者・費用	【対象者】指定あり：中学生、高校生、社会人、高齢者 【費用】交通費：要しない、指導報酬：1回1,000円						
学習者へのメッセージ	若い方から年配の方まで、及び体の固い方でも始められる女性らしい美しいダンスです。忙しい日常を忘れ、一時の夢の世界に浸ってみませんか？						
備考欄	入門・初級から経験者まで						
44	健康 スポーツ	スズキ タキコ 鈴木 多希子	-	○	女	○	笑いヨガ (ラフターヨガ)
内容の詳細	インドの内科医が考案した健康体操。笑う呼吸で体内に新鮮な酸素を沢山取り込みます。						
対象者・費用	【対象者】指定しない 【費用】交通費：要、指導報酬：一人1回500円又は全体1回5,000円～						
学習者へのメッセージ	笑いの健康効果や脳のしくみを解説しながら、初めてでも楽しく行えます。難しいポーズはとらず、座ったままでもできます。						
備考欄	所要時間1～2時間 希望に応じます 関係する資格：あり						

健康・スポーツ No.45～48

お問い合わせ先
社会教育室
0557-86-6573

No.	分野	氏名	生年	サークル	性別	地域活動講師	内容
45	健康スポーツ	ホリ ジンマル 堀 仁丸	-	○	男	○	医療体操（健康体操）
内容の詳細	国内唯一の医療効果を求められる体操です						
対象者・費用	【対象者】指定あり：社会人、高齢者 【費用】要する（金額は要相談）						
学習者へのメッセージ	高齢者（男女）の健康維持及び健康回復を目的とする。漢方治療の〈ツボ〉を刺激し医療効果を求める。						
備考欄	レベル・曜日・時間・地域など要相談						
46	健康スポーツ	シオヤ ヒサコ 塩谷 陽向思	-	○	女	-	ヨガ・ストレッチ・健康体操
内容の詳細	肩こり、腰痛予防ヨガ、シニアヨガ、椅子ヨガ、姿勢改善ヨガ、美ボディメイクヨガ、美脚ヨガ、ダイエットヨガ、初めての瞑想、肩甲骨体操、骨盤体操、身体が硬い人の為の優しいストレッチ						
対象者・費用	【対象者】指定あり：社会人、高齢者 【費用】交通費：要しない、教材費：要しない、指導報酬：1回5,000円、月4回20,000円						
学習者へのメッセージ	27年以上運動指導をしてきた学びと経験、知識と方法で「ムリなく楽しく、効果的」なレッスンをします。皆さまの健康と輝く笑顔をサポートします。						
備考欄	レベル・曜日・時間・地域等指定あり：初級～中級 日～木曜日8：00～20：00 熱海市内 金、土曜日は応相談						
47	健康スポーツ	New! サガ マキ 嵯峨 眞起	-	-	女	○	ボールを使ったストレッチ、ピラティス、ヨガ、歩行指導
内容の詳細	凝り固まった筋肉にボールを当て、体重をかけて密着させ、ボールのはね返す力で全身をほぐします。代謝UP、機能向上、姿勢改善が期待できます。						
対象者・費用	【対象者】指定なし（各自ヨガマットが必要、専用のボールは講師が所有し購入可） 【費用】交通費：要しない、指導報酬：1回3,000円、月4回11,000円（応相談）						
学習者へのメッセージ	ボールを使った筋肉筋膜リリース。ご自身の体重をいかして無理なく、安全に行っていただけます。姿勢改善、ダイエット、リラクセスに最適です。						
備考欄	曜日・時間指定あり：月～金曜日、8～17時のうちの60～90分 （上記以外はお相談ください）						
48	健康スポーツ	オオタ イチロウ 太田 一郎	-	-	男	○	筋力トレーニング ストレッチ
内容の詳細	百歳まで歩ける筋力づくり、ストレッチから始め、筋力トレーニング・リズム体操						
対象者・費用	【対象者】指定なし 【費用】交通費：要しない、指導報酬：1回1,000円						
学習者へのメッセージ	東海医療学園専門学校で地域の皆様の健康をサポートしてきました。すがすがしい毎日を送れる体を一緒に目指しましょう。						
備考欄	関係する資格：あり						

No.	分野	氏名	生年	サークル	性別	地域活動講師	内容
49	健康スポーツ	アサヌマ ヨウコ 浅沼 陽子	-	-	女	○	東洋医学・ツボ押し お灸のセルフケア
内容の詳細	東洋医学の基本から自宅のできるツボ押し、ストレッチ、お灸などのセルフケア						
対象者・費用	【対象者】指定しない 【費用】交通費：要しない、教材費：1回500～1,500円、指導報酬：1回1,000円						
学習者へのメッセージ	なんとなく調子が悪い、スッキリしない、そんな方に！！自分でできるケアを学び、毎日を元気に楽しく過ごしましょう。						
備考欄	曜日・時間指定あり：月曜日 9：00～17：00 その他曜日は要相談 関係する資格：あり						
50	健康スポーツ	New! スズキ ナオミ 鈴木 尚美 (マイケルCスミス)	-	-	女	○	ストレッチ・筋力アップ 体幹を鍛えるエクササイズ
内容の詳細	年齢、レベル、目的に合わせオリジナルプログラムで楽しく2名で指導 (スマイル・スマートトレーニング)						
対象者・費用	【対象者】指定あり：社会人、高齢者 【費用】交通費：要する、指導報酬：1回5,000円、月4回20,000円						
学習者へのメッセージ	スマイルスマートトレーニング、年齢に負けない身体づくり、ストレッチ筋力UPのエクササイズで スッキリ快適な毎日を過ごすためのお手伝い						
備考欄	関係する資格：ウェイトトレーニング、ストレッチング、栄養指導						
51	健康スポーツ	モリノ ミツハル 森野 光晴	-	○	男	○	太極拳・ヨーガ
内容の詳細	太極拳・ヨーガ						
対象者・費用	【対象者】指定しない 【費用】交通費：要しない、指導報酬：月4回4,000円						
学習者へのメッセージ	高齢化社会を迎え健康の重要性が求められます。太極拳を健康法として確立した陳微明系の太極拳 です。						
備考欄	レベル・曜日・時間・地域指定あり：初級～上級 休日以外、10：00～20：00 熱海・伊東市内 関係する資格：あり						
52	健康スポーツ	オオシマ チカコ 大島 千加子	-	○	女	○	太極拳・練功十八法（前段）
内容の詳細	太極拳の基本姿勢や基本動作と『入門8式』『簡化24式』などの套路の指導。練功十八法（前段）の 動作上のポイントや注意点の解説と指導。						
対象者・費用	【対象者】指定あり：社会人、高齢者 【費用】交通費：要しない、指導報酬：1回1,000円、月4回3,500円						
学習者へのメッセージ	太極拳は生涯続けられる心と体と脳の運動です。大切な事は余計な力を使わずリラックスする事。 基礎を身に付け健康維持に役立ててください。						
備考欄	レベル・曜日・時間・地域等：応相談 関係する資格：あり						

健康・スポーツ No.53～56

お問い合わせ先
社会教育室
0557-86-6573

No.	分野	氏名	生年	サークル	性別	地域活動講師	内容
53	健康スポーツ	カワグチ シノブ 川口 しのぶ	-	P27	女	-	健身気功
内容の詳細	健身気功9功法他、中国伝来の気功ストレッチ体操						
対象者・費用	【対象者】指定しない 【費用】交通費：要しない、指導報酬：1回1,000円、月3回2,000円						
学習者へのメッセージ	伝統気功を現代科学の理論と方法で再編した心と体の健康法です。体質改善、ストレス解消・体力に自信が付き全身の気血の巡りも良くなります。						
備考欄	曜日・時間・地域等指定あり：月。木曜日は教室あり それ以外は応相談 熱海市内関係する資格：あり						
54	健康スポーツ	チバ ナオコ 千葉 直子	-	-	女	-	気功エクササイズ
内容の詳細	呼吸と動きと瞑想で体を整えていきます。椅子に座っても行えるエクササイズもあり、運動が苦手な方、足腰の弱い方も取り組めます。						
対象者・費用	【対象者】指定あり：中学生、高校生、社会人、高齢者 【費用】交通費：要、指導報酬：要相談						
学習者へのメッセージ	呼吸と動き、瞑想で心身を整えていきます。脚を強化するエクササイズもおこないます。椅子に座っても取り組むことができます。						
備考欄	初心者、気功を行ったことのない方～ 曜日指定あり：火曜日以外、時間・曜日は相談可						
55	健康スポーツ	ヤナギダ タカコ 柳田 貴子	-	-	女	○	骨盤体操・健康講座 (小中学生の国・英・数)
内容の詳細	骨盤を整える運動、骨盤底筋運動、健康（予防）についての知識（英検・数検の学習指導もできます。）						
対象者・費用	【対象者】指定あり：小学生、中学生、高校生、社会人、高齢者 【費用】交通費：要しない、指導報酬：1回0～1,000円						
学習者へのメッセージ	人生百年時代。健康でいるためには、「予防」の意識が大切です。自分の体を知り、自分で「健康」を手に入れましょう。						
備考欄	レベル・曜日・時間・場所応相談						
56	健康スポーツ	イノ ノリコ 飯野 教子	-	○	女	○	自彊術（じぎょうじゅつ）
内容の詳細	治療家中井房五郎が創案し、近藤芳朗医学博士によって医学的に解明された健康体操です。31の動作を順番に行うことで身体全体をほぐします。						
対象者・費用	【対象者】指定しない 【費用】交通費：要しない、指導報酬：1回/年3,000円、月4回3,000円						
学習者へのメッセージ	治療法を土台に作られているため、病弱な方にもお勧めです。血流が良くなり、自己免疫力も高まります。自身の力で心と身体を整えましょう。						
備考欄	曜日・時間・地域等指定あり：毎週月曜日10：00～11：30 熱海市YMCAセンター						

健康・スポーツ、料理 No.57～60

お問い合わせ先
社会教育室
0557-86-6573

No.	分野	氏名	生年	サークル	性別	地域活動講師	内容
57	健康 スポーツ	New! サガ マキ 嵯峨 眞起	-	-	女	○	水泳指導、 水中歩行のレッスン
内容の詳細	幼児～高齢者まで、指導歴15年。水慣れから基礎、4泳法の完泳まで目標に合わせて指導いたします						
対象者・費用	【対象者】指定しない 【費用】交通費：会場により相談、指導報酬：1回3,000円、月4回11,000円						
学習者へのメッセージ	初めての方もご安心ください。呼吸からゆっくり始めていきます。ブランクのある方も運動とリフレッシュをかねて、楽しんでいただけるようご指導いたします。						
備考欄	曜日・時間指定あり：月～金曜日、8～18時のうちの60分間 (上記以外はお相談ください)						
58	健康 スポーツ	New! アライズミ ミエコ 有泉 美枝子	-	-	女	○	ノルディック・ウォーク、ポールエクササイズ、水中ポールウォーク
内容の詳細	ポールを使うことで転倒防止になります。膝や腰の負担を軽減でき、上半身を使うことで全身運動となり、筋力アップにもなります。膝腰の痛みのある方にはプールで水中ポールウォークがおすすめです						
対象者・費用	【対象者】指定あり：社会人、高齢者 【費用】交通費：要する、教材費：1回500円（レンタルポール代）						
学習者へのメッセージ	両手にポールを持って歩くスタイルをノルディックウォークといいます。これまで運動していなかった方もその方のレベルに合わせて指導していきます。ポールを使って歩くことで全身運動となり消費カロリーが通常より20～30%アップします。体幹が鍛えられ姿勢を改善する効果もあります。是非、一緒に始めてみませんか。						
備考欄	曜日・時間指定：要相談 地域のイベントに参加する形でも可能です。						
59	健康 スポーツ	New! ヤマダ タダシ 山田 忠	-	-	男	○	①高齢者健康講座・体操 ②成人運動教室
内容の詳細	高齢者の方にはロコモ・フレイル予防のストレッチ・筋トレ指導、フェイスタオル等のツールを使用した健康体操指導、成人の方には生活習慣病予防のストレッチ・筋トレ・体幹トレーニング						
対象者・費用	【対象者】指定あり：社会人、高齢者 【費用】交通費・教材費：要しない、指導報酬：5,000～10,000円						
学習者へのメッセージ	高齢化率も高く、少しでも元気に明るく健康寿命を延ばすよう体を動かして行きましょう。						
備考欄	曜日指定あり：月、火、土、日（午前・午後）※要相談 熱海市全域 関連する資格：あり						
60	料理	スギヤマ チカコ 杉山 千香子	-	-	女	-	料理
内容の詳細	日本料理、西洋料理、中華料理						
対象者・費用	【対象者】指定しない 【費用】交通費：要しない、指導報酬：1回5,000円（材料費込み）						
学習者へのメッセージ	一汁三菜の献立を基本に旬の材料を心ゆたかなおもてなし料理に美しくおいしく作る心はひとつです。心でお教えしたいと思います。						
備考欄	レベル・曜日・時間・地域等指定あり：水、土、日曜日 所要時間3時間30分 関係する資格：あり						

料理、生活 No.61～64

No.	分野	氏名	生年	サークル	性別	地域活動講師	内容
61	料理	ウチヤマ エイジ 内山 栄二	-	-	男	○	料理
内容の詳細	日本料理（健康料理）						
対象者・費用	【対象者】指定しない 【費用】要相談						
学習者へのメッセージ	料理を通じて社会へどう貢献できるのかを考え、市民の皆様の健康意識の向上へと尽力したいです！						
備考欄	曜日指定あり：基本水曜日（それ以外は応相談） 関係する資格：あり						
62	料理	サクマ ケイコ 佐久間 啓子	-	-	女	-	ワインやチーズの楽しみ方はちみつの利用方法
内容の詳細	ワインを少しでも勉強すると豪華な気分で食生活が楽しめます。全く難しくありません。まずは基本を学びましょう。						
対象者・費用	【対象者】指定しない 【費用】交通費・教材費・指導報酬：要相談						
学習者へのメッセージ	ワイン・チーズ・はちみつについて知ってるのと知らないのでは楽しみ方に大きな違いがあります。基本を学んで人生を楽しみましょう。						
備考欄	曜日指定あり：金・土・日 場所は生涯学習センター・レストランなど						
63	電子機器	オグラ タカヨ 小倉 高代	-	○	女	-	パソコン・スマホ・ICT全般・インターネット環境設置
内容の詳細	パソコン・スマホ・ICT全般・インターネット環境設置・デジタル終活など						
対象者・費用	【対象者】指定しない 【費用】交通費：要、指導報酬：要相談						
学習者へのメッセージ	個人レッスンも承っております。お気軽にお問合せください。						
備考欄	パソコン教室：毎週火・水・金（土日可）要予約 スマホ教室（集合型）：毎週水 13：30～15：00 関係する資格：あり						
64	生活	マエダ ジュンコ 前田 潤子	-	○	女	○	手作り石けん・ナチュラルコスメ
内容の詳細	廃油石けんから高級石けんまでオリジナル石けん作りを環境と肌に優しい石けんをご一緒に！ナチュラルコスメは、自然素材化学品を使わない安心材料で作ります。						
対象者・費用	【対象者】指定あり 乳幼児以外可 【費用】交通費：要、教材費：1回500～4,000円、指導報酬：1回500円						
学習者へのメッセージ	安心安全な材料で作る手作り石けんの良さを肌で感じて頂きたい。季節の肌に合わせたオリジナル石けんをご一緒に！自然派コスメ作りも講習します。						
備考欄	曜日：要相談。小学生低学年は保護者同伴。所要時間に2時間。 地域：熱海市内及び近郊の市町 関係する資格：あり						

No.	分野	氏名	生年	サークル	性別	地域活動講師	内容
65	生活	オグラ イクエ 小倉 育恵	-	○	女	○	エッセンシャルオイル（ママ・ベビー&キッズ・介護）
内容の詳細	大切な家族のためのエッセンシャルオイル（ママ・ベビー&キッズ・介護）。忙しいビギナーさんやママでもできる簡単な活用法クラス。子育てと介護のダブルケアサポートのコツも。						
対象者・費用	【対象者】 指定しない 【費用】 交通費：要、教材費：1回1,500～3,000円（内容により変動、要相談）						
学習者へのメッセージ	40代子育て中。在宅介護看取り経験あり。活用歴10年超。知識と実践によるレクチャー。あなたとご家族のための香りある暮らしをサポート！						
備考欄	ビギナーOK。オンライン対応可能。録画配信+レポート要相談。						
66	生活	カミヤマ ミドリ 神山 みどり	-	P30	女	○	手作りキャンドル・せっけん 薬膳講座
内容の詳細	例) 夏…虫よけキャンドル、冬…クリスマスキャンドル						
対象者・費用	【対象者】 指定しない 【費用】 教材費：1回2,000円						
学習者へのメッセージ	初めての方も安心して参加できます。季節を感じる手作りキャンドルを一緒に楽しみながら作りましょう。						
備考欄	関係する資格：あり 初心者向け、年4回程度（お子様、ご高齢者も参加可能）						
67	生活	コバヤシ ノボル 小林 昇	-	-	男	○	自分史の書き方・文章講座・ 本を作るには
内容の詳細	自分の家族や子供、孫に今まで生きてきた歴史を伝えたいと思った時、どのような形でそれをまとめたら良いのか。そのお手伝いをします。						
対象者・費用	【対象者】 指定あり：社会人・高齢者 【費用】 交通費：要する、教材費：500円 指導報酬：1回1,500円						
学習者へのメッセージ	ご自身の半生をまとめたい。そういったご希望のお手伝いをします。最終的にどのように成果物をまとめるのかまでご指導します。						
備考欄	地域：熱海市内。日中の指導を希望。						
68	生活	セキグチ タケシ 関口 武	-	-	男	○	エンディングノート
内容の詳細	エンディングノートの事はわかっているけど、いざ書くとなるとどうかいて良いのか、何をどこまで書いたら良いのか？多数の参加では質問できなくても個別相談なら安心です。						
対象者・費用	【対象者】 指定あり：高齢者 【費用】 交通費：要、教材費：1回のみ300円、指導報酬：1回1,500円						
学習者へのメッセージ	自分の為に、自分史を振りかえり前向きにこれからの自分をどうしたいか、どうしたら良いのか、一緒に考えてエンディングノートを作りましょう。						
備考欄	関係する資格：有 1回1時間30分（回数は応相談）。熱海駅起点で30分以内の地域。						

生活、体験 No.69～72

No.	分野	氏名	生年	サークル	性別	地域活動講師	内容
69	生活	New! マツシマ ユキコ 松島 由紀子	-	-	女	○	終活セミナー、エンディングノート、認知症予防デジタルワーク
内容の詳細	グループや1対1で開催。熱海だいたいノートをはじめ、スクラップブック×エンディングノート講座や、認知症予防デジタル講座。脳の健康度診断テストをご希望者受診可能。						
対象者・費用	【対象者】 指定しない 【費用】 交通費：要、教材費：グループ月2回3,000円						
学習者へのメッセージ	「未来の不安を明確化して、今の時間を愉しむ」書き出すことや喋ること、聞くことで自分の想いや持っているものを引き出すことができます。						
備考欄	関係する資格：あり 金・土・日中心に日時相談。清水町・熱海市全域活動中、御自宅訪問も可能						
70	体験	ナカヤマ トモチ 中山 智道	-	-	男	○	①文章の書き方 ②新聞記事の読み方 など
内容の詳細	①文章を書きたい時に必要な要素、表現方法とネット情報利用、著作権など注意すべき事柄 ②新聞記事がどのような過程をたどって作成されているかと、記事の行間に潜む取材努力など						
対象者・費用	【対象者】 指定しない 【費用】 交通費：要、教材費：場合によって著作権使用料実費、指導報酬：要						
学習者へのメッセージ	①文章に必要な要素と適切な表現、発表手段に応じた注意事項を説明します。 ②伊豆山土石流などを例に報道や取材の実情などを解説します。						
備考欄							
71	体験	クリスタルボイス クリスタルボイス	-	○	-	○	話し方、ボイスレッスン等
内容の詳細	話し方（現代日本語）、生き方、コミュニケーション術、ボイスレッスン等						
対象者・費用	【対象者】 指定しない 【費用】 交通費：要、指導報酬：1回3,000円						
学習者へのメッセージ	男女ペアの講師コンビ「クリスタルボイス」と一緒に、話し方、コミュニケーション術等、生き生きと人生を送るコツを学んでいきましょう！						
備考欄	関係する資格：有 月曜日か木曜日の午後（但し、第一月曜日を除く。）						
72	体験	スズキ タキコ 鈴木 多希子	-	-	女	○	筆ペン遊び
内容の詳細	笑って心と身体をほぐし、筆ペンを使って遊ぶように作品作りをします。						
対象者・費用	【対象者】 指定しない 【費用】 交通費：要、教材費：1回500円、指導報酬：1回1人500円、全体1回5,000円～						
学習者へのメッセージ	笑いと遊び心を取り入れた、どなたにも楽しめる筆文字アートです。書くことが苦手だという方に新しい体験をしていただきたいです。						
備考欄	所要時間：1時間～1時間半						

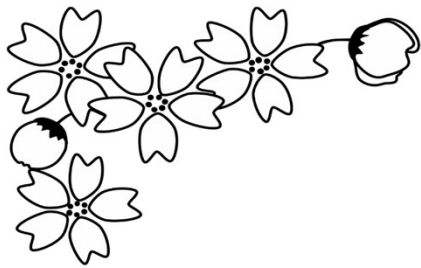
体験 No.73～76

No.	分野	氏名	生年	サークル	性別	地域活動講師	内容
73	体験	ヤマガタ ヒロトモ 山縣 博朋	-	-	男	-	演劇
内容の詳細	観客の爽やかな感動体験のための・台本の作り方・演技の基本・演出の方法						
対象者・費用	【対象者】指定しない 【費用】交通費：要しない、指導報酬：要しない						
学習者へのメッセージ	毎回楽しく寸劇（コント）作りと発表をし、それを基に1本～2本の演劇作品を仕上げ最終日に舞台で公演します。						
備考欄							
74	体験	オカザキ シズエ 岡崎 静恵	-	-	女	-	発声・音読・朗読
内容の詳細	美しい日本語を自分の体を通して発生して、自分の好きな世界を表現できるように、楽しみながら学習、体験して行く。音読から朗読へ。笑顔になれる時を共有しましょう。						
対象者・費用	【対象者】指定しない 【費用】交通費：要、教材費：1回約100円、指導報酬：要しない						
学習者へのメッセージ	自分の声は、世界で1つだけ。嬉しい時も、楽しい時も、いろいろな世界がある事、体験してみましょう。そして、自分の大好きな世界を表現してみましょう！						
備考欄	初心者の方、朗読をこれからやってみたいと思う方、あまり人前で声を発生することのない方など 曜日・時間指定あり：月～水 10:00～12:00、13:00～14:30						
75	体験	セキグチ タケシ 関口 武	-	-	男	○	初心者麻雀教室
内容の詳細	初めて麻雀を始めたい方々への個別（1～4名）・団体をご指定場所に出向きお教えします。麻雀とはから実践まで学びます。その他スキルにより点数計算・役作り実践方法も学べます。						
対象者・費用	【対象者】指定あり：高齢者 【費用】交通費：要、教材費：1回300円、指導報酬：1回、1人2,500円						
学習者へのメッセージ	麻雀は認知症予防に効果有りとされ、趣味同志とのコミュニケーションがとれ、少数だと習得格差なく、皆で楽しみ学ぶことが出来ます。						
備考欄	基本1回2時間（回数・学習内容は応相談）。熱海駅を起点として30分以内の地域。 関係する資格：あり						
76	体験	ウメヅ タカハル 梅津 貴陽	-	-	男	-	都市伝説
内容の詳細	テレビでは聞けない都市伝説を開講し、玉石混淆の情報から自分で考え選ぶ目を養う講座です。質疑応答も仲間感覚で楽しく、毎回テーマも異なり、何回でも参加可能です。						
対象者・費用	【対象者】指定しない 【費用】交通費：要しない、指導報酬：1回1,500円						
学習者へのメッセージ	TVで人気の都市伝説。医療界やメディア界に人脈を持ち、6冊の著書を発行する講師が語ります。毎回異なる内容で質疑応答も楽しいセミナー。						
備考欄	曜日指定あり：日・月・木の朝から夕方までの時間 各回1時間、最少催行2名より。熱海駅や清水町周辺での開催。						

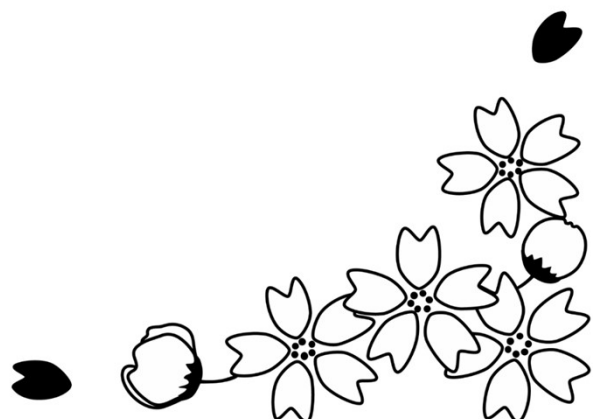
体験 No.77

お問い合わせ先
社会教育室
0557-86-6573

No.	分野	氏名	生年	サークル	性別	地域活動講師	内容
77	体験	スズキ ツトム 鈴木 勉	-	-	男	-	ファイナンシャル プランニング
内容の詳細	ファイナンシャルプランニング（お金にまつわる知識全般）生活する上で大切なお金にまつわる知識をご要望に即した項目で解りやすく解説します。						
対象者・費用	【対象者】 指定しない 【費用】 交通費：要、指導報酬：要相談						
学習者へのメッセージ	生活する上で役に立つお金の知識（資産形成・税金・社会保険・住宅取得・節約術等）について対象者のご要望やレベルに合わせて解説します。						
備考欄	レベル・曜日・時間・地域等：応相談						



☛ ※MEMO※ ☛



熱海市教育委員会 生涯学習課【公式】



生涯学習課インスタグラム



生涯学習課フェイスブック



生涯学習課 ホームページ

熱海市生涯学習課

人材バンク

生涯学習のしおり

市民教室

SNSでは、生涯学習課が行っている各種イベントや文化施設などの情報を定期的に更新しています！

さらに！あなたも生涯学習課SNSをフォローして**タグ付けして投稿**しませんか？？熱海市の生涯学習活動を盛り上げる一員になってください！

ホームページでは市民教室や市民大学、サークル活動など生涯学習のお知らせを掲載中！

♪ 人材バンク登録者募集中！ ♪

新規登録者について随時募集しております！

あなたの持っている知識や技術を、人づくり・まちづくりのために活かしてみませんか？

現在、スマートフォン、絵画、将棋を教えられる方をとくに募集しております！

登録を希望される方は生涯学習課（0557-86-6573）までお問い合わせください。生涯学習課ホームページ（上記QRコード読み取り先）にも詳細がございます。

サークル・同好会紹介

★生涯学習課では、熱海市内で活動しており、会員の受入が可能な団体・サークルについて情報提供しております。生涯学習課インスタでも一部のサークル活動を紹介中！



サークルの情報提供について

- ★掲載されているのは、承諾を得た項目のみです。
- ★②の活動場所は、予約の状況等により、変更する場合があります。
- ★主な活動・詳細の問い合わせは、②の活動場所ではなく、⑥連絡先・代表者に直接お問い合わせください。
- ★内容の変更が生じた団体・サークルは生涯学習課までお知らせください。

①活動内容・PR ②活動場所 ③活動日・時間 ④会員数 ⑤入会方法 ⑥連絡先



レクリエーションダンスサークル(多賀)

- ① フォークダンスやジャズダンスの要素を取り入れた創作ダンスで誰もがよく知っている曲に合わせて踊ります。
- ② マリンホール
- ③ 火、木曜日 各曜日3~4回
13:30~15:30
- ④ 18名
- ⑤ 連絡先に電話又は活動日に直接会場へ
- ⑥ 氏名：窪田 みどり
電話：0557-68-4324

ダンス

レクリエーションダンスサークル(熱海)

- ① フォークダンスやジャズダンスの要素を取り入れた創作ダンスで誰もがよく知っている曲に合わせて踊ります。
- ② いきいきプラザ7階多目的会議室又は福祉センター6階
- ③ 月、金曜日 各曜日3~4回
月曜日 13:00~15:00
金曜日 13:00~15:00
- ④ 18名
- ⑤ 連絡先に電話
- ⑥ 氏名：平澤 君江
電話：090-7042-4885

ダンス



伊豆新世紀合唱団

① 総勢70人の混声合唱団です。毎年暮れに素敵なゲストを迎え定期演奏会を開催しています。

~~男声団員大募集中!!~~

- ②③ ・三島会場
三島市民生涯学習センター
毎週金曜日 18:45~20:45
・熱海会場 いきいきプラザ7F
毎週土曜日 13:00~15:00

④ 70名

⑤ 連絡先に電話

合唱

⑥ 氏名：山田 充子

電話：090-7856-8816

カラオケ友の会

① 地域、年齢は問いません。カラオケ好きの方ならどなたでも参加できます。歌に会食に仲間とおしゃべりにまさに至福のひとつときです。

② カラオケ店

(利用料3,000円 食事・飲み放題付)

③ 毎月1回第3金曜日 12:00~15:30

④ 10名

⑤ 連絡先に電話

カラオケ

⑥ 氏名：藤原 泰和

電話：090-4435-6523



熱海YMCA合唱団

① 心を一つに美しいハーモニー、皆で楽しく歌いましょう！歌が好きな人、年齢、経験は問いません。

男声合唱団【鼓勇】女声合唱団【花袖】

② いきいきプラザ7階 多目的会議室

③ 月3回月曜日

【鼓勇】17:30~19:00

【花袖】16:00~17:30

混声、臨時練習あります。

④ 【鼓勇】10名【花袖】15名

⑤ 連絡先に電話

合唱

⑥ 【鼓勇】090-4544-4926 (山際)

【花袖】090-6333-4516 (小倉)

うたごえinひまわり

合唱

① 喉に負担をかけずに響きのよい声が出せる発声練習をしながら懐メロ・歌謡曲・演歌・フォークソング・ポピュラー・オールディーズ・童謡・唱歌などジャンルはさまざま…声は健康のバロメーター、ピアノとギターの伴奏に合わせて元気に楽しく歌いましょう！

② いきいきプラザ7階多目的会議室、6階視聴覚室

③ 月3回不定期 13:30~15:00

⑤ 連絡先に電話

⑥ 氏名：黒木 美喜子

電話：090-3543-1709

SoulWings

① 月に2度横浜から講師を招き、ゴスペル音楽を習う。市内外のイベントやコンサートに出演。

② 熱海YMCA青少年センターB1階

③ 毎月2回(主に第2・4水曜日)
19:00~21:00

④ 8名

⑤ FB、HPなどからメッセージを入れてください

⑥ 氏名：神谷 紀美子

電話：090-2348-0400

HP：<http://soulwings.jp/>

メール：soulwings2012@gmail.com

歌唱

女声合唱Ami

① 発声を大切に基本をしっかりレッスンします。毎年三島合唱祭、横浜ゴールデンウエーブに参加しています。

② いきいきプラザ・起雲閣・石和酒店

③ 毎月2回 土曜日 10:00~12:00

④ 19名

⑤ 連絡先に電話

合唱

⑥ 氏名：山田 美恵子

電話：090-6077-5415

熱海フラウエンコール

合唱

① 2002年、美しいハーモニー創りを目指して結成。指導者の熱心な練習のもと、毎年「全日本お母さんコーラス大会」等に参加しています。ご一緒に歌いましょう。

② いきいきプラザ・起雲閣

③ 毎月月曜日 10:00~12:00

④ 20名

⑤ 連絡先に電話

⑥ 氏名：石田 有美

電話：090-5418-1812

美海ゆみ子のボイストレーニング とシャンソン教室

① 声はトレーニングすれば音域も広がりボリュームもアップします。歌の心を表現することを目指して歌の背景を学び、リズム・メロディーを身体で会得し、自分の声の高さで一人ひとり、丁寧にレッスンします。シャンソン・カンツォーネ・映画テーマ等を日本語で（7年間継続している教室です。）

② 起雲閣 ギャラリー

③ 第2・4木曜日 13:00~15:00

④ 6名

⑤ 連絡先に電話

⑥ 美海ゆみ子

電話：090-7716-2479

歌唱

熱海童謡唱歌の会

① 童謡唱歌を中心に最近では幅広く、イタリア民謡など、多種にわたって前進し、楽しく60-80代を中心に謳歌しています。

② いきいきプラザ7階 多目的会議室

③ 毎月第2日曜日 13:30~15:30

④ 18名

⑤ 連絡先に電話又は活動日に直接会場へ

⑥ 熱海童謡唱歌の会事務局

電話：0557-81-4816

合唱

咲かせて音の花倶楽部

① ポピュラー中心のボーカルサークル。名盤CD等を模範に、練習し定期的にレストランや起雲閣で懇親を兼ねた発表を続けている。

②③ ・シャンソン&ポップス倶楽部

月2回 金曜日

いきいきプラザ7F 他

14:00~16:00

・熱海ジャズ歌研

月1回 水曜日

いきいきプラザ7F

13:00~15:00

・気軽なセッション

毎月1回 起雲閣音楽サロン 他

14:00~16:00

④ 45名

⑤ 連絡先に電話

⑥ 氏名：尾澤 智子

電話：0557-82-3455

080-1243-1326

歌唱

アイネクライネフルーメ(小さな花)

① 世界中の幅広い分野の美しい音楽に接し、歌う喜びと共に心と頭と体の栄養をモットーに歌っている女声コーラスです。年齢、経験問いません。御一緒に歌いませんか？

② いきいきプラザ7階 多目的会議室

③ 月2回木曜日13:00~15:00

④ 12名

⑤ 連絡先に電話又は活動日に直接会場へ

⑥ 氏名：杉本 眞理子

電話：0557-88-3655

合唱

ジョイラック

① 基本的な声の出し方、言葉をきれいに歌う事、そして何よりも音楽を楽しみながら歌うことを大切にしています。ポピュラーからクラシックまで、幅広く歌っている女声コーラスです。

② いきいきプラザ7階 多目的会議室

③ 第2・4木曜日 10:00~12:00

④ 10名

⑤ 連絡先に電話又は活動日に直接会場へ

⑥ ジョイラック事務局

電話：0557-81-4816

合唱



熱海市音楽連盟

募集

60年前に設立された熱海市に活動拠点を置く音楽サークルの集まりで、相互の交流及び熱海市の文化向上に寄与することを目的とし、毎年発表会を開催しています。コーラス、器楽のグループ等、新規加入団体を募集しています。

お問い合わせ

熱海市音楽連盟事務局

電話：0557-81-4816

ウクレレウェンズデー&フライデー

① 2014年～2019年、各公民館で開催された市民教室OB・OGを中心に選曲はオールジャンル。ウクレレで唄う「熱海市歌」まで更なる研鑽を積んでいます。令和のテーマは「リズム×リズム」。秋の合同演奏会も楽しみです。

②③・いきいきプラザ 第2・4水曜日

・網代公民館 不定期

・泉公民館 不定期

ウクレレ

④ 10名

⑤ 連絡先に電話

⑥ 氏名：高橋 和香

電話：090-6481-1052

熱海ハーモニカアンサンブル

① 初級から練習して、サークルを結成、コンサート出演を目指します。

② いきいきプラザ

③ 毎月2回 水曜日 9:00～13:00

④ 8名

⑤ 連絡先に電話、又は直接会場へ

⑥ 氏名：鞍掛 磨事

TEL:090-2268-6321

ハーモニカ



熱海メモリーズ健康音楽カフェ

① 音楽の力で、健康維持・向上をめざします。音楽を楽しむことで、心も体もリラックス！音の刺激と体も動かして脳に刺激を送り続けて、脳を活性化！懐かしの曲、思い出の曲をピアノ、ギター、アコースティック楽器で演奏に合わせて歌を歌ったり、手話歌をみんなでやったりして、楽しみながら認知症を予防しましょう！

② 熱海ベネフィスマンション1階

③ 不定期（火・金・土が多い）

14時～16時

④ 10名程度

⑤ 連絡先に電話

⑥ 氏名：松野 弘史

メール：atyuayu@yahoo.co.jp

音楽

熱海ハナミズキ

① オカリナ演奏（初心者大歓迎）、オカリナの持ち方、音の出し方、オカリナ演奏の基礎、オカリナでアンサンブル演奏を楽しみましょう！

② 起雲閣（2階廊の間）

③ 隔週月曜日 13:00～17:00

④ 5名

⑤ 連絡先に電話又は活動日に直接会場へ

⑥ 氏名：橋田 けさ子

電話：090-6016-8457

オカリナ

和太鼓 湊

和太鼓

① 和太鼓を使用して、健康ストレッチ及び日本の伝統楽器の普及。

② いきいきプラザ4階 調理実習室

③ 第4木曜日 13:00～17:00

④ 10名

⑤ 連絡先に電話（13:00～17:00のみ）

⑥ 氏名：片柳 早苗

TEL：090-4846-9322

足心道

- ① 足裏等ツボの指圧やマッサージをすることにより、自然治癒力を高め、心身共に健康になります。
- ② 起雲閣
- ③ 毎月2、3回 13:30~15:00
- ⑤ 連絡先に電話
- ⑥ 氏名：川久保 恵子 **健康**
電話：0557-83-4636
080-2666-6448



あたま太極拳クラブ **太極拳**

- ① 気功・太極拳、ゆったりとした動きを行う全身運動です。健康維持の為、始めてみましょう。
- ② 起雲閣 ギャラリー
- ③ 毎月3回 月曜日 9:00~12:00
- ④ 25人
- ⑤ 連絡先に電話又は活動日に直接会場へ
- ⑥ 氏名：福岡 恵子
電話：0466-27-2709

アイ・ボランティア熱海漁火会

- ① 視覚障がい者を対象としたボランティア活動・点字部門（カレンダー点訳、一般図書）・音訳部門（声の広報、読み物録音）
- ② 福祉センター5階
- ③ 毎月3回 9:30~15:00
- ④ 8名
- ⑤ 生涯学習課へ電話 **ボランティア**
- ⑥ 氏名：木下 有希

hand・in・hand(ハンドインハンド)

- ① 膝痛・腰痛などの機能改善を目指す体操サークル。ボールなど優れたツールを活用し、仲間と一緒に「上手に年を重ねる身体づくり」をします。シニア運動指導の専門家が指導致します。オンラインレッスンも開催中。（やり方もサポートします）
- ② 起雲閣 2階ギャラリー
- ③ 毎週金曜日 9:40~11:00
- ④ 16名
- ⑤ 連絡先に電話 **健康**
- ⑥ 氏名：伊藤 美佐緒
電話：050-7119-1329
メール：intoramisa@gmail.com

IZU∞動功くらぶ

- ① 伝統気功を現代科学の理論と方法でアレンジした「健康気功」のサークルです。効率良く経絡を刺激し、滞った体の巡りを改善し、健康寿命を延ばすことを目的にしています。音楽に合わせて自分の体と対話しながら、ゆっくり動くので運動が苦手な方でも大丈夫！
脳トレにも◎
- ② 南熱海マリンホール・泉公民館
- ③ 毎月3回 9:30~11:00
- ⑤ 連絡先に電話又は活動日に直接会場へ **健康**
- ⑥ 氏名：川口 しのぶ
電話：080-3612-7795
メール：nyran-poran@ezweb.ne.jp

熱海手話サークルいでゆの会

- ① 聴覚障がい者の方々と手話でコミュニケーションができるように手話を学び共に交流を深め手話は言語であるということを広める活動をしています。40年続いているサークルです。 **手話**
- ② 福祉センター5階集會室
- ③ 毎週火曜日 18:30~20:30
毎週水曜日 10:00~12:00
- ⑤ 連絡先に電話又は活動日に直接会場へ
- ⑥ 氏名：新堀 由美
電話：0557-81-7931
090-2138-0622

あたま図書館くらぶ

- ① 小学生に読んでほしい楽しい本を毎月紹介しています。夏休み前には「自由研究のタネ」、冬休み前には「百人一首大会」、他に図書館探検ツアーなどもやります。
- ② 熱海市立図書館5階会議室
- ③ 毎月1回土曜日
10:30~11:30
- ④ 小1~3年生 20人
小4~6年生 20人
- ⑤ 連絡先に電話
- ⑥ 氏名：熱海市立図書館
電話：0557-86-6591

図書

あたま書道を愉しむ会

- ① 初心者の方でも安心して愉しめるように板書で書き方のコツをお伝えしながら、約2時間で清書し、その日の作品を仕上げしていきます。詞や百人一首、実用漢字など文字を書く楽しさと感性を一緒にあじわいませんか。(令和4年10月より、熱海ペン習字同好会から名前変更)
- ② いきいきプラザ、福祉センター
- ③ 毎月2回 第2、第4水曜日
10:00~12:00
- ④ 8名
- ⑤ 連絡先に電話、見学自由
- ⑥ 氏名：御守 映光
電話：090-6029-1979

書道

あたま絵手紙サークル 絵手紙

- ① あたま絵手紙同好会の姉妹サークルです。テキストを元に季節の花、風景、食べ物や、風神雷神や七福神などの縁起のあるものを描いていきます。絵心がない、全くの初心者の方もご安心ください。また、市内店舗へ作品を展示もしたりしています。
- ② いきいきプラザ6階 第一会議室
- ③ 毎月第3金曜日 10:00~12:00
- ④ 約10名
- ⑤ 連絡先に電話又は活動日に直接会場へ
- ⑥ 氏名：御守 映光
電話：090-6029-1979

骨盤ダイエットサークル

① ゴムバンド・運動巾着を使って骨盤など

現在休止中
(プライベートレッスン
にて対応、人材バンクNo.55、P15を
ご確認ください。)

- ④ 4名(最大7名まで)
- ⑤ 連絡先に電話
- ⑥ 氏名：柳田 貴子
電話：080-6921-8081

健康

美文字の会

- ① 毛筆(大、小筆)・ボールペン・実用書道(宛名、手紙文等)・小さな作品も作ります。
- ② いきいきプラザ
- ③ 第4木曜日 9:30~11:30
第4金曜日 13:30~15:30
- ④ 木曜日9名・金曜日7名
- ⑤ 連絡先に電話又は活動日に直接会場へ
- ⑥ 氏名：佐藤 良子
電話：090-6398-0530

書道

絵手紙同好会

- ① 平成28年市民教室にて全8回の「創作ハガキ」を終え、毎月1回第4金曜日に活動しています。おしゃべりしながら簡単な絵手紙を楽しく描いています。(間にティータイムあります)
- ② いきいきプラザ
- ③ 毎月第4金曜日 10:00~12:00
- ④ 12名
- ⑤ 連絡先に電話
- ⑥ 氏名：御守 智子
電話：0465-62-8085
090-6029-1979

絵手紙



水彩画 (A蘇芳の会・B山吹の会・C千草の会)

① 会員皆がお互いに刺激し合いながら個性的な絵を描いています。モチーフは季節の草花や静物が中心ですが、時には野外スケッチ、人物デッサンなど行います。御連絡頂けましたら見学も可能です。

- ②③ A 福祉センター6階
月2回 水曜日 9:30~11:30
B 福祉センター6階
月2回 木曜日 9:30~11:30
C 泉公民館
月2回 水曜日 14:00~16:00

⑤ 連絡先に電話
⑥ 氏名：大谷 まや
電話：090-3688-8239

水彩画

英語を読む会

① 月1回物語等を読んで和訳する会です。現在中学3年程度の本を読んでいます。少しずつレベルUPしていく予定です。受講料は教室使用料、コピー代を除き、無料です。

- ② いきいきプラザ
③ 毎月1回第1金曜日 10:30~12:00
④ 7名
⑤ 連絡先に電話
⑥ 氏名：佐藤 美紀
電話：090-7676-6344

英語



絵画クラブ「アートサロン」

① 中学生から90歳まで、ビギナーからベテランまで、毎月題材を決めて水彩絵具で作品を制作しています。「みんなが先生、みんなが生徒」をモットーに、サロン形式で楽しい交流の場となっています。

- ② 泉公民館2階
※ときどき野外スケッチ
③ 毎月第1・3日曜日
13:00~15:00
⑤ 連絡先に電話
⑥ 氏名：井上 秋子
電話：080-4422-7890
メール：ainoue@atelierorange.jp
代表：井上 秋子

絵画

古事記神話入門サークル

① 古事記を読むと当時の日本人が大切にしてきた価値観が分かり、日本人の素晴らしさが分かり、日本人に生まれて良かったと思えます。初心者の方も楽しく学べます。

- ② いきいきプラザ6階 第一会議室
③ 月1回月曜日 13:30~15:00
⑤ 連絡先に電話
⑥ 氏名：川久保 勲
電話：0557-83-4636
080-2666-6448

古事記

熱海マジック教室

① リビングで、家族揃って、職場の休憩時間に、アウトドアや旅先でなどなど…誰でもいつでもどこでも気軽に。マジックひとつでその場の雰囲気パッと明るくなります。(参加費は500円です。)

- ② いきいきプラザ7階 第2会議室
③ 原則毎月第2火曜日
13:30~15:30
④ 6名
⑤ 連絡先に電話
⑥ 氏名：大西 義充
電話：090-2173-6055

マジック

英会話OB、OG会

① Basic Englishを楽しみながら学んでいます。

- ② いきいきプラザ
③ 毎週火曜日 10:30~12:00
④ 8名
⑤ 連絡先に電話
⑥ 氏名：佐藤 美紀
電話：090-7676-6344

英会話

シネマで英会話

英会話

- ① 映画を通して英語を楽しむクラスです。映画は日常英会話で使える決まり文句の宝庫です。1本の映画を2年以上かけて学びます。ストーリーや台詞だけでなく、その国の時代背景や文化も味わえます。
(次回作は英国王のスピーチ)
- ② いきいきプラザ
- ③ 毎月1、3 水曜日 10:00~12:00
- ⑤ 連絡先に電話
- ⑥ 氏名：栗田 えりか
電話：0557-52-6786

熱海句会

俳句

- ① 8年程前に発足し、ふれあい会館を活動の基準にして、俳句活動をしている。熱海の人が発足人の一人だったため、会場も動かさず、広い地域からの参加者を募っている。明るく楽しい句会。
- ② いきいきプラザ
- ③ 毎月13:00~17:00
- ④ 12名
- ⑤ 連絡先に電話及び活動日に直接会場へ
- ⑥ 氏名：川村 幸子
電話：0463-72-2961

ハッピーキルト

- ① 楽しい仲間たちとパッチワークキルトを中心に小物なども作っています。物作りの喜びと親睦を深めています。
- ② いきいきプラザ第1会議室(基本)
- ③ 毎月1回 10:00~12:30
- ⑤ 連絡先に電話
- ⑥ 氏名：浅賀 良子
電話：050-3506-5697

パッチワーク

あたみ倶楽部(編み物)

- ① 編み物 小物~セーターやベストなど編みたい作品
- ② いきいきプラザ
- ③ 毎月不定期
10:00~14:30
- ⑤ 活動日に直接会場へ
- ⑥ 氏名：諸星 由貴子

編み物

MCキルト

- ① 手作り大好きな仲間と、パッチワークキルトの基本から応用へと作品作りを楽しんでいます。
- ② 中央公民館 第2会議室(基本)
- ③ 第2、4木曜日 10時00~12時30分
- ④ 5名
- ⑤ 連絡先に電話
- ⑥ 氏名：浅賀 良子
電話：090-9689-5511

パッチワーク

手作りキャンドルサークル

- ① 初めての方でも安心して参加できます。季節を感じるキャンドルを楽しみながら一緒に作りませんか?
- ② いきいきプラザ他
- ③ 不定期 年4回程度
- ④ 新規募集中
- ⑤ 連絡先に電話
- ⑥ 氏名：神山 みどり
電話：070-4212-4680

キャンドル

熱海日本茶倶楽部

- ① 日本茶についてのあらゆる事を網羅する。お茶の淹れ方、機能性、種類、歴史など。平成21年の設立以来、多くの仲間とともに、楽しい時間を過ごしております。
- ② 通常はいきいきプラザ
- ③ 奇数月第3日曜日 14:00~15:30
- ④ 25名程度
- ⑤ 連絡先に電話
- ⑥ 氏名：伊藤 琢磨
電話：090-8475-8179

日本茶

茶道裏千家 熱海教室

- ① 平成30年、平成31年市民教室にて全8回の「茶道教室」を終え、毎月2回のお稽古をしております。
- ② いきいきプラザ6F 和室2
- ③ 要相談
- ④ 12名(1回3名)
- ⑤ 連絡先に電話、希望者見学可能
- ⑥ 氏名：早見 いづみ
電話：090-3336-7602

茶道

押し花サークル 花ごよみ

①野山の花、自宅で育てた花、プレゼントでいただいた花などをきれいに押し花に作るやり方から、その保管方法、さらに小物や花絵額の作り方を学びます。各グループ3～5人の少人数で楽しくおしゃべりをしながら月1回活動しています。初心者グループから始めますので、お気軽にご連絡ください。

②いきいきプラザ、起雲閣

③毎月1回

初級・中級により活動日時は異なります

④15人

⑤連絡先に電話

⑥氏名：立見 雅代

TEL：090-9265-0966

押し花



だいだいの丘 (旧：チーム里庭)

農業

①「農」を楽しむことをはじめ、自然や人とのふれあいを通じて、地域の環境や人について考えます。野菜を育て、農作業をすることで、自然と共に生きることの大切さを感じ、地域の食文化や農業について学んでいくことを目的としています。

②上多賀27-4-3

③第2木曜、第4土曜

④19名

⑤連絡先に電話又は活動日に直接会場へ

⑥氏名：豊田 祐次

電話：080-3260-2737

熱海写真愛好会

写真

①写真を楽しむために、写真好きの人たちが集まり、活動しています。私たちと一緒に、写真を撮ったり、撮影技術の勉強をしたりしませんか。初心者でも大丈夫です。手ほどきいたします。1年間の主な活動は、年1回の作品展、例会、年数回の撮影会です。

②起雲閣

③奇数月の第2日曜日

13:00～15:00

(会場の都合により変更有り)

④8人

⑤連絡先に電話

⑥氏名：室野 昭光

電話：090-9029-0568



熱海まち歩きガイドの会

①熱海を訪れる観光客や市民の皆様に観光スポットや温泉の歴史等、また梅まつり・もみじまつり開催時には、園内の御案内をしています。ガイドは誰でもできます。お問い合わせをお待ちしております。

②市内各所

③不定期

④41名

⑤熱海市主催「まち歩きガイド養成講座」を受講する

⑥熱海まち歩きガイドの会 事務局

電話：090-1950-6632

メール：info@

atamimachiaruki.net

まち歩き



サークル活動の一部を紹介します！



P28 美文字の会さん



熱海マジック教室さん P29



P25 熱海フラウェンコールさん



P26 ウクレレウエンスデーさん



P29 英会話OB、OG会さん



あたま絵手紙サークルさん P28

他にも、生涯学習課インスタグラムにて
サークル紹介中です！
QRコードはこちら⇒⇒⇒



熱海市スポーツ少年団に参加しませんか？

各スポーツ少年団では一年を通じて団員を募集しています。

活動内容に少しでも興味があれば、お子さんと一緒に見学から始めてみませんか？

見学や入団を希望する人は各団（連絡先）へ直接連絡をお願いします。

お問い合わせ スポーツ推進室 ☎0557(86)6603

空手 極真会館山口道場



連絡先：吉田☎090(7691)4002
 日時：(月・火・土)午後7時30分～9時
 (日 ※月2回程度) 午前9時30分～午前11時
 場所：(月・土)南熱海マリンホール武道場
 (火)福祉センター6階 体育室
 (日)初島夢プラザ
 会費：入会金5,000円
 月会費5,000円(親子兄弟割引あり)
 ※入会時：防具4,000円~/胴着8,000円～
 対象：市内全域・幼児(年中)～成人

躰道 熱海市躰道



連絡先：大川☎0557(67)4519
 日時：(火)午後6時～7時30分
 (土)午前9時30分～11時30分
 場所：南熱海マリンホール武道場
 会費：月会費2,500円、入会金3,000円
 月後援会費3,000円(1家庭)
 対象：市内全域・幼児～成人

水泳 泳龍塾



連絡先：上野☎090(3304)5043
 日時：(日)午前11時30分～午後0時30分
 午後6時～7時
 場所：第二小学校屋内プール
 会費：月会費2,000円
 年会費3,000円(保険料など含む)
 対象：市内全域・小学生～中学生

野球 網代ジュニアファイターズ



連絡先：海野☎090(7918)4946
 日時：(土)午前9時～正午
 (日・祝)午前9時～午後4時
 (月1,2回休み)
 場所：多賀小学校
 会費：入会金無し
 年会費19,000円
 対象：市内全域・小学生

野球 熱海少年野球クラブ



連絡先：金坂☎090(7699)3389
 日時：(土・日・祝)午前9時～午後5時
 場所：第一小学校
 会費：入会金無し
 月会費3,000円(兄弟割引あり)
 対象：市内全域・小学生

バレー
ボール

クローバーズ



連絡先：三枝 ☎090(8470)4170
 日時：(月・水)午後7時～9時
 (土)午前9時～午後5時
 場所：(月・水)南熱海マリンホール
 (土)第二小学校
 会費：入会金無し
 月会費2,000円
 月父母会費2,000円
 対象：市内全域・小学生

バスケット
ボール

熱海トリッキーズ



連絡先 山口 ☎090(8952)5763
 日時：(月・木)午後7時～9時
 第2・第4(日)午前9時～午後4時
 場所：(月・日)第一小学校
 (木)第二小学校
 会費：入会金無し
 月会費 1～2年生 500円
 3～6年生 1,000円
 年父母会費 3,000円(1家庭)
 対象：市内全域・小学生



剣道

熱海剣道十心会



連絡先：小出 ☎090(1986)5855
 日時：(月・水)午後7時30分～9時
 場所：福祉センター6階 体育室
 会費：入会金無し
 月会費2,000円
 対象：市内全域・幼児(年長)～成人

剣道

伊豆山剣道学園



連絡先：岩本 ☎090(3389)2472
 日時：(火・金)午後7時～9時
 ※初心者は午後8時まで
 場所：伊豆山小学校
 会費：入会金無し
 月会費2,000円(兄弟割引あり)
 対象：市内全域・幼児～成人

教育相談室

ハイ・ハレバレ
TEL : 0557-81-8080

一人で悩まないで！ あなたの電話待っています

友達との関係

- ・悪口を言われる
- ・暴力をふるわれる
- ・物をかくされる
- ・無視される など

学習や進路について

- ・学校、園に行きたがらない
- ・勉強方法が分かっていない
- ・成績のことで悩んでいる
- ・部活動や進路について悩んでいる など



秘密は守ります。
相談無料です。

子どもや孫・近所の子どもたちの気になること、気軽に相談してください。また、メール相談や面談も随時受け付けています。

- 時間 月曜日から金曜日 午前9時から午後4時30分
(祝日及び12月29日～1月3日を除く)
- 場所 市役所第3庁舎1階 生涯学習課内
- メールアドレス shakaikyoiku@city.atami.shizuoka.jp

あなたのまちに**家庭教育支援員**がいます

☆家庭教育支援員から一言☆



関 政則

悩む顔より笑顔で話せば、思わぬところに子育てのヒントがありますよ。みんなで話しませんか。



柳町 直美

話すことで、子育てのきっかけが見つかることもあります。一緒に井戸端会議を楽しみましょう。

柳田 貴子

家庭教育の正解はありません。皆さんと一緒に楽しく話しましょう。

小松 ゆみ子

完璧な子育ては難しいもの。家庭の中で少しでも笑顔が増えるお手伝いができたらうれしいです。

石川 紀美子

子育ての「肌・手・目・心」をご存じですか？成長に応じた親子の距離感がわかると、子育てはもっと楽しくなりますよ。

藤井 茂子

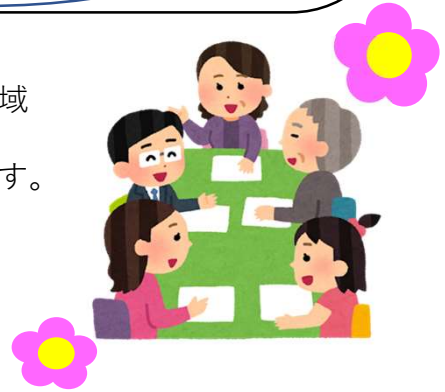
子育ては親（自分）育て。子どもの成長や自分の成長を楽しみながら、みんなで子育ての知恵を出し合いましょう。

家庭教育支援員とはどんな人？

家庭教育支援員の講座、研修会で知識とスキルを学んだ地域の方たちです。元教員、PTAの先輩ママ等、現在6人の方が熱海市家庭教育支援員として活躍しています。

どんな場で、何をしますの？

保護者が集まる場に出向き、子育てについての悩みや不安を気軽に話し合う会（家庭教育講座）の進行役をします。



家庭教育講座とは？

家庭教育講座は、主に、県教育委員会が作成している家庭教育ワークシート「つながるシート」を使って行います。

「つながるシート」には、生活習慣、親の心構え、模範意識、家庭学習、ネット社会について等、子育てや家庭教育について保護者の関心が高いテーマを取り入れられています。（詳しくは右下の二次元コードよりご確認ください）

家庭教育講座を受けるには？

団体（学校、幼稚園、保育園、こども園、企業、子育てサークルなど）ごとに、開催希望日の1か月以上前に、生涯学習課 社会教育室へお申込みください。

会場をご用意して頂ければ、無料で支援員を派遣いたします。

子育て中の保護者の皆さん、子育ての悩みを1人で抱えず、気軽に話し合いに参加してみませんか？

その他にも…

就学時健診時に、同じ小学校に入学予定の保護者同士で、就学に向けての不安や悩みを話し合う「子育ておしゃべりサロン」を実施したり、静岡県が定める「家庭教育を考える強調月間」（毎年11月）に親子で楽しめるイベントを企画し、実施しています。（令和5年度はドローン体験教室）

↓静岡県家庭教育支援情報



《問い合わせ先》
生涯学習課 社会教育室
0557(86)6572
shakaikyoiku@city.atami.shizuoka.jp

↓つながるシート



公民館の利用

熱海市には、3つの市立公民館があります。社会教育法に基づき、地域の皆さんの社会教育や生涯学習の振興および地域活動の拠点となっています。教室・講座をはじめさまざまなサークルの活動が行われ、文化・スポーツ・趣味・学びなどの場として利用できます。

1. 熱海市の公民館

中央公民館（いきいきプラザ4・6・7階）	熱海市中央町1-25
泉公民館（泉支所2階）	熱海市泉43-5
網代公民館	熱海市網代181

2. 使用時間 午前9時～午後9時 ※準備と片付けを含む

利用時間は3区分 ①午前9時～午後1時 ②午後1時～5時 ③午後5時～9時

3. 休館日 年始年末（12月29日～1月3日）

※防災・災害・施設のメンテナンスなどのために臨時休館となる場合があります

4. 使用申請方法

来館または電話にて、希望日時の空き状況を確認し申請書を提出してください。

(1) 申請書提出方法：窓口またはメール、FAX

(2) 申請書取得方法：窓口または市ホームページ



市HP

※電話での予約は受け付けません

(3) 申請書受付窓口：

中央公民館：生涯学習課（市役所第3庁舎） ☎0557-86-6578 熱海市中央町1-1

泉公民館：泉支所 ☎0465-62-2335 熱海市泉43-5

網代公民館：館内事務室 ☎0557-48-7100 熱海市網代181

(4) 窓口受付時間：平日午前8時30分～午後5時（土・日・祝日除く）

(5) 申請受付開始：

団体利用 使用日の属する3カ月前の1日（土・日・祝日の場合は次の平日に順延）

個人利用 使用日の7日前（土・日・祝日の場合は直前の平日）

(6) 抽選会（中央公民館のみ）

毎月1日（土・日・祝日の場合は次の平日に順延）、3カ月前1カ月前をまとめて抽選会を行います。（例：10月抽選⇒11月分）

場所：いきいきプラザ7階 ロビー 時間：午後1時30分～

※ 抽選会終了後（抽選会当日は午後2時以降）は、随時申込を受付

5. 使用料金

各公民館の使用料金の区分は、次ページ以降に記載

※条例により、キャンセルした場合一度お支払いいただいた料金は、返金不可

※納入期日は当日の使用開始時間まで（土・日・祝日の場合は直前の平日）

※市外の利用者は、料金は20%増し

6. 公民館を使用できないもの

社会教育法に基づく施設ですので、政治・宗教・営利を目的とした行為(物品販売等)などには使用できません。

7. 新型コロナウイルス感染拡大防止対策

令和5年4月1日より使用人数上限を解除し、従前の定員数（P39～43参照）

としました。以下の対策をお願いします。

- ・人と人との間隔を確保し、密集・密接が発生しないよう留意する。
- ・机・椅子の配置等は、責任者の判断とし、密集・密接が発生しないよう留意する。
- ・マスクなしで会話や発声を行う場合は、十分な間隔を確保する。
- ・調理実習の際、飲食する場合には、距離をとる、回し飲みや食器の使いまわしをしない等の感染対策をする。
- ・使用責任者は、利用者の体調を確認し、発熱、咳等の症状が見られる者がいる場合は、出席を見合わせるよう指導する。（1階エレベータ横に検温器設置）
- ・アルコール消毒液は、各部屋に設置しておくので適宜消毒をする。
- ・使用中は、適宜換気を行う。

「マスクの着用については、重症化リスクの高い人等に感染させない配慮は継続しながら、個人の判断に委ねることを基本とし、感染防止対策としてマスクの着用が効果的である場面など一定の場合にはマスクの着用を推奨する。」

- ・高齢者や重症化リスクの高い者と接する場合にはマスクの着用を推奨する。
- ・新型コロナウイルス感染症の流行期に重症化リスクの高い者が混雑した場所に行く時については、感染から自身を守るための対策としてマスクの着用が効果的である。
- ・感染が大きく拡大している場合には、一時的に場面に応じた適切なマスクの着用を推奨する。
- ・「三つの密」の回避、「人と人との距離の確保」、「手洗い等の手指衛生」、「換気」は行う。

中央公民館



(いきいきプラザ4・6・7階)

所在地：熱海市中央町1-25 開館時間：午前9時～午後9時（要予約）

事務所：生涯学習課（第3庁舎1階）☎0557-86-6578



いきいきプラザ外観



いきいきプラザ入口

いきいきプラザは建物の名称で保健センターと中央公民館があり、4・6・7階が中央公民館、4階は、保健センターと共有スペースです。

【駐車場】専用駐車場はありません。近隣有料駐車場をご利用ください。（市主催事業以外は、市営駐車場利用料金を減免することができません）

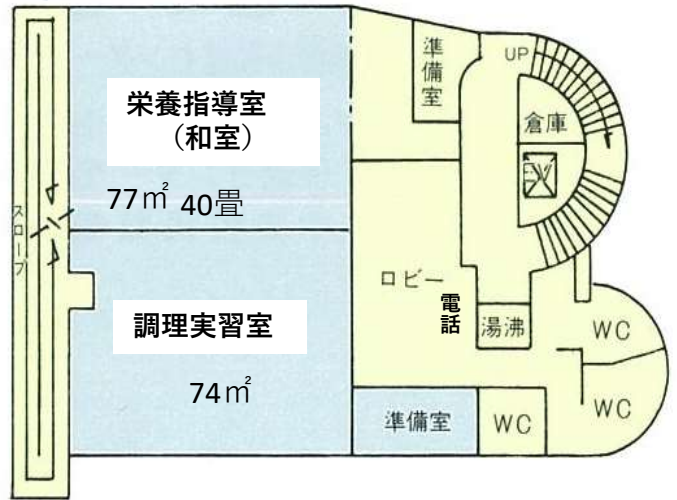
【貸出について】

設置してある消毒用資材で、使用終了後にテーブルや椅子など使用機材の消毒を行ってください。

※各階のロビーには、生涯学習課につながる電話が設置されていますので、ご利用の際はご連絡ください

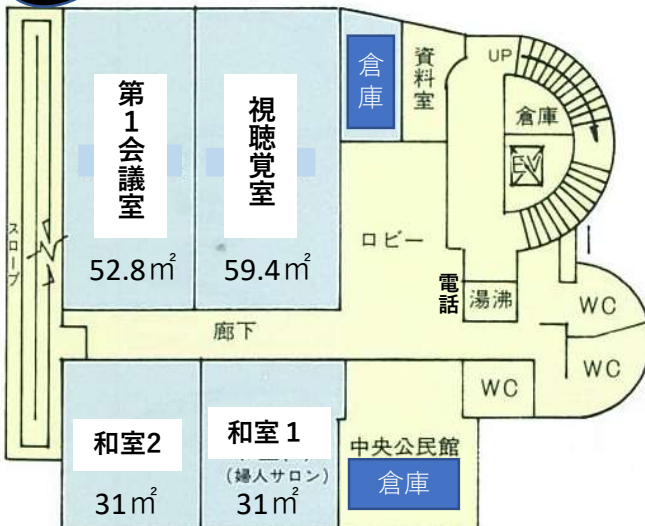
4階

貸室：調理実習室・栄養指導室



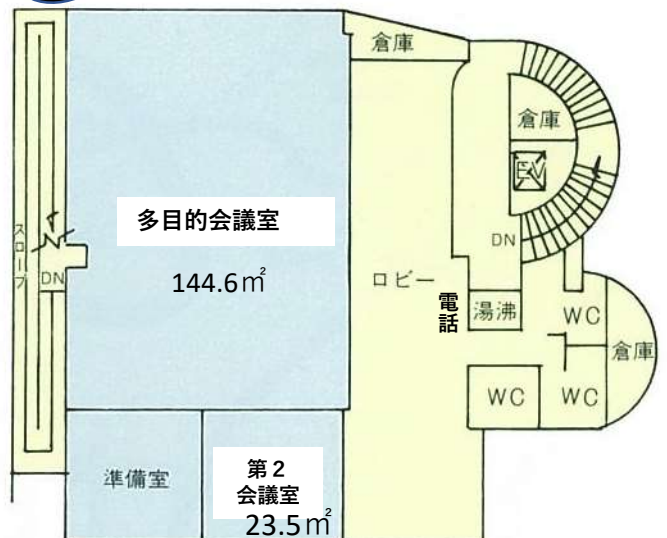
6階

貸室：和室1・和室2
第1会議室・視聴覚室
※6階フロア無料Wi-Fi使用可能



7階

貸室：多目的会議室
第2会議室



中央公民館（いきいきプラザ）使用料

【貸室使用料】

令和5年10月1日現在

<部屋代>		使用人数上限	9～13時	13～17時	17～21時
4階	調理実習室※	-	※1,650円	※1,650円	※3,300円
6階	和室1(8畳)	-	330円	330円	660円
	和室2(8畳)	-	330円	330円	660円
	第1会議室	20名	880円	880円	1,760円
	視聴覚室	60名	2,200円	2,200円	4,400円
7階	多目的会議室	100名	3,300円	3,300円	6,600円
	第2会議室	10名	550円	550円	1,100円

※調理実習室において、ガス及び水道を使用する場合、1時間につきそれぞれ220円を加算します。

【冷暖房使用料】冷房7～9月、暖房12～3月の間は下記料金が加算されます。

<冷暖房代>		9～13時	13～17時	17時～21時
冷房7～9月、暖房12～3月				
4階	調理実習室 (栄養指導室)	660円	660円	880円
6階	和室1	220円	220円	330円
	和室2	220円	220円	330円
	第1会議室	440円	440円	550円
	視聴覚室	880円	880円	1,100円
7階	多目的会議室	1,760円	1,760円	2,200円
	第2会議室	220円	220円	330円

★例：市民が7階多目的会議室を、12月平日に午前だけ使用する場合→
 $¥3,300 + ¥1,760 = ¥5,060$

【付属設備使用料】

付属設備使用料	内 容	数量	1回の使用料
ピアノ		1回	2,200円
拡声器	アンプ・マイクその他の拡声器類	1式	1,100円

★市外の利用者は20%増しとなります。

★割増して計算した額に、端数が出た場合は10円未満は切り捨てとなります。

網代公民館



所在地：熱海市網代181 開館時間：午前9時～午後9時（要予約）

事務所：網代公民館1階 ☎0557-48-7100



網代公民館の外観

【網代公民館へのアクセス】

バス：熱海駅発「網代旭町」行きで20分、「宮町バス停」下車し、徒歩3分。

電車：JR伊東線・網代駅を降りて、「網代駅口」バス停から「網代旭町行き」又は「弘法の滝・藤哲行き」で5分。「南町」で下車し、徒歩5分です。（網代駅より徒歩15分）

【駐車場】 専用駐車場はありません。

消毒用資材で、使用終了後にテーブルや椅子など使用機材の消毒を行ってください。

1階

貸室：集会室・調理実習室・和室



集会室 140.7㎡



調理実習室 70.2㎡



和室 38㎡

2階

貸室：第1・2会議室・和室・武道場



第1会議室 36㎡



第2会議室 24㎡



和室大 79㎡



武道場 141㎡

網代公民館使用料

【貸室使用料】

令和5年10月1日現在

網代公民館

<部屋代>		使用人数上限	9~13時	13~17時	17~21時
1階	集会室	100名	2,200円	2,200円	3,300円
	調理実習室 ※	20名	※1,650円	※1,650円	※3,300円
	和室(16畳)	-	330円	330円	660円
2階	第1会議室	20名	880円	880円	1,320円
	第2会議室	15名	880円	880円	1,320円
	和室大(36畳)	-	1,100円	1,100円	1,650円
	武道場(80畳)	-	2,200円	2,200円	3,300円

※調理実習室において、ガス及び水道を使用する場合、1時間につき、それぞれ220円を加算します。

【冷暖房使用料】 冷房7~9月、暖房12~3月の間は下記料金が加算されます。

<冷暖房代> 冷房7~9月、暖房12~3月		9~13時	13~17時	17時~21時
1階	集会室	1,540円	1,540円	1,980円
	調理実習室	660円	660円	880円
	和室	220円	220円	330円
2階	第1会議室	550円	550円	770円
	第2会議室	550円	550円	770円
	和室(大)	1,100円	1,100円	1,650円
	武道場	1,540円	1,540円	1,980円

(例：市民が1階集会室を、12月平日に午前だけ使用する場合→

¥2,200+1,540=¥3,740)

★市外の利用者は20%増しとなります。

★割増して計算した額に、端数が出た場合は10円未満は切り捨てとなります。

網代公民館

0557487100

泉公民館（泉支所2階）

所在地：熱海市泉43-5

開館時間：午前9時～午後9時（要予約）

事務所：泉支所 ☎0465-62-2335



1階泉支所

泉支所の右横を上がって行くと、2階が正面玄関になります。



2階公民館

1階が泉支所、2階が泉公民館となっています。平日は、1階からも入ることができますが、土・日・祝日は、消防署泉分遣所にて鍵を借用し、2階からお入りください。

【泉公民館へのアクセス】

電車：JR湯河原駅を降りて、駅前2番の停留所から「温泉場・不動の滝 奥湯河原」行き12分。「落合橋」で下車し、落合橋を渡って海の方へ徒歩4分。右手に見えます。

車：135号線を湯河原に入り、すぐ左折。千歳川沿いを進み、右手に「ディサービス千歳川」が見えたら、左手にある泉大橋を渡り、そのまま川沿いに進む。左手にある建物です。

【駐車場】公民館2階入り口前が専用駐車場（6台）

2階

貸室：ホール

設置してある消毒用資材で、使用終了後にテーブルや椅子など使用機材の消毒を行ってください。



泉公民館使用料

令和5年10月1日現在

【貸室使用料】

<部屋代>		使用人数上限	9～13時	13～17時	17～21時
2階	ホール全面	100名	1,650円	1,650円	3,300円
	ホール半面	50名	880円	880円	1,760円

【冷暖房使用料】冷房7～9月、暖房12～3月の間は下記料金が加算されます。

<冷暖房代>		9～13時	13～17時	17時～21時
冷房7～9月、暖房12～3月				
2階	ホール全面	1,540円	1,540円	1,980円
	ホール半面	770円	770円	990円

（例：市民が2階ホール全面を12月平日に午前だけ使用する場合→¥1,650+1,540=¥3,190）

★市外の利用者は20%増しとなります。

★割増して計算した額に、端数が出た場合は10円未満は切り捨てとなります。

※施設の使用人数について制限を解除しました。

その他 貸出施設



その他
貸出施設

□起雲閣

所在地：熱海市昭和町4-2 ☎ 0557-86-3101

ギャラリー



面積：119㎡

80名まで 展示会・各種会議にご利用ください。

音楽サロン



面積：170㎡

150名まで コンサート・各種会議にご利用ください。(ピアノ、簡易ステージ、音響設備あり)

□南熱海マリンホール

所在地：熱海市下多賀541-12 ☎ 0557-68-4778



第1会議室



面積：30㎡

20名まで インターネットサービス(Wi-Fi)※飲食可能
面積：30㎡

第2・第3会議室



面積：30㎡

各20名まで 第2・第3会議室は仕切りを外し、つなげて使用できます。インターネットサービス(Wi-Fi)※飲食可能

和室



面積：60㎡

20名まで 12.5畳と10畳の和室です。※飲食可能

スポーツホール



各種スポーツ、イベント等に利用できます。自動格納式観覧席(600席)あり。
面積：1,512㎡

舞台



展示、ダンス、卓球等に利用できます(卓球台は最大6台まで設置可能)。
面積：240㎡

中ホール



最大250席設置可能。コンサート用ピアノ、音響設備、プロジェクター、控室(2部屋)完備。インターネットサービス(Wi-Fi)
面積：288㎡

※その他、武道場・トレーニングルーム等があります。

その他 貸出施設

姫の沢公園ビジターセンター 多目的会議室

所在地：熱海市伊豆山字姫の沢1164-1

☎ 0557-83-5301



24人程度を収容できる多目的スペース！

お問い合わせ 姫の沢公園 ビジターセンター
TEL：0557-83-5301
FAX：0557-85-2974

静岡県熱海市伊豆山字姫の沢1164-1
受付時間：午前8時30分～午後5時30分(年末年始を除く)

展示イベント、会議やワークショップなど
様々な用途でご利用いただけます。



多目的会議室の利用手続きについて

- ①ご利用になる日が含まれる月を基準に、その4ヵ月前の月の1日から予約を受け付けています。予めビジターセンターにお電話等で空き状況をご確認ください。
- ②公園HPのお問合せフォームより、必要事項を記入のうえ利用手続きの申請を行ってください。
会議室が空いていれば、当日でも、おひとりでもご利用できます。ぜひ、お気軽にお問合せください。

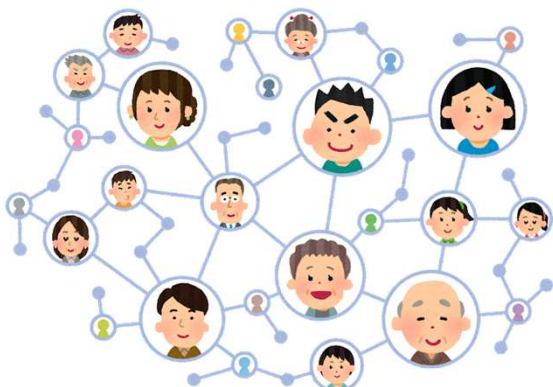
総合福祉センター

所在地：熱海市中心街1-26

☎ 0557-86-6322



貸出施設	制限人数	利用時間	利用時間
		9時～13時 13時～17時	17時～21時 (日・祝日除く)
3階 大広間	140名	3,300円	4,950円
4階 和室	44名	1,100円	1,650円
5階 集会室	24名		
6階			
体育館	複数使用		
視聴覚室	24名		
活動室	16名		



熱海市内地域サロン一覧

地域のサロン（居場所）では、気軽に集える場所の提供に努めています。
この場所では、運動・脳トレ・談話・読書・その他さまざまな趣味活動などを行っています。
ご興味のある方はまずは、熱海市社会福祉協議会へご連絡ください。

※現在休止中のサロンは掲載していません

令和6年3月1日現在

No.	サロン名	活動日	時間	参加費	会場
1	泉フレッシュサロン	毎火	9:45~11:15	500円/回	泉公民館
2	泉多芸クラブ	毎土	13:00~17:00	100円/回	泉公民館
3	チャチャほんく	毎月第4木	9:30~11:00	100円/回	泉本区町内会館
4	グランベルテ	毎水	10:00~12:00	1,000円/回	泉本区町内会館
5	あおばサロン	毎水・第2金・ 第4日	10:00~12:00	内容に 応じて	伊豆山七尾団地集会所
6	伊豆山浜サロン	第3月	10:00~12:00	200円/回	伊豆山浜会館
7	伊豆山仲道フレッシュサロン	毎火	13:30~15:00	500円/回	伊豆山仲道公民館
8	熱海伊豆山子ども食堂	第1・3土日	要確認	無料	伊豆山仲道公民館
9	明日のためのワンツーサロン フィスト	毎金	9:30~10:30	500円/回	伊豆山499
10	熱海中央フレッシュサロン	毎木	10:00~11:30 13:30~15:00	500円/回	福祉センター5階
11	湯楽クラブ	毎木	10:00~11:30	200円/回	福祉センター4階
12	109（トーク）会	毎火	9:30~11:30	無	西熱海集会場
13	コミュニティスペースひまわり	毎月水	10:00~11:30	300円/回	銀座町通り（個人宅）
14	ホーミー体操サロン	毎水	10:30~11:30	500円	渚町21-13 2階
15	熱海メモリーズサロン	第4火または金	14:00~16:00	500円/回	起雲閣2階ギャラリー
16	前の沢サロンゆらぎ	第2・4火	10:00~12:00	イベント 時のみ	前の沢公民館
17	桜木町いきいきサロン	第1・3火	10:00~11:30	無	桜木町公民館
18	上多賀体操サロン	毎月	10:00~11:30	2,000円 /3カ月	上多賀会館
19	上多賀いきいきサロン	毎金	10:00~12:00	200円/回	上多賀会館
20	下多賀ふれあいサロン	第2・4木	9:30~11:30	100円/月	下多賀公民館
21	多賀文庫	月~土	10:00~17:00	無料	多賀文庫
22	南熱海フレッシュサロン	毎木	10:00~11:30	500円/回	南熱海マリンホール
23	中野フレッシュサロン	毎木	10:00~11:30	500円/回	中野公民館
24	椿ふれあいサロン	第1~3土	13:00~15:00	300円/回	下多賀838-1デイサービス椿前（梅原AP）
25	中野ふれあいきいきサロン	第2・4月	10:00~11:30	200円/回	中野集会所
26	和田木ふれあいサロン	毎月	10:00~12:00	500円/月	和田木公民館
27	網代フレッシュサロン	毎水	10:00~11:30	500円/回	網代公民館
28	網代ふれあいきいきサロン	毎月	10:00~11:30	300円/回	網代公民館

市内文化施設一覽



詳細は
こちら

市外局番 0557

市内文化施設一覽

文化交流室

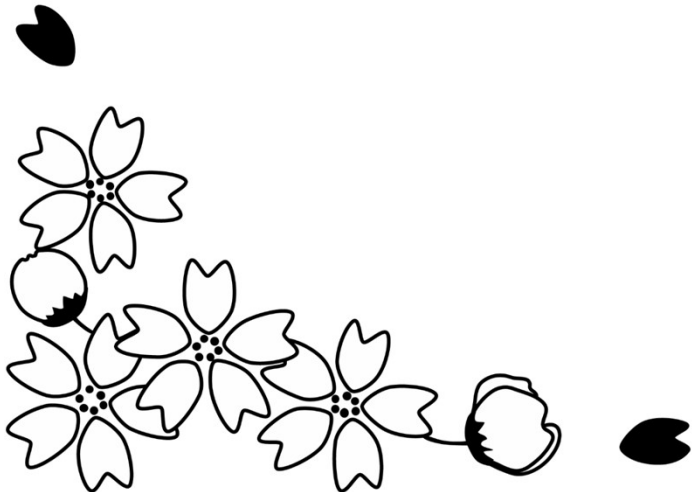
0557-8616232

施設名	住所・電話	開館状況	一般入館料	市民、団体等料金	備考
熱海市指定有形文化財 起雲閣 Kiunkaku	昭和町4-2 86-3101	休館日 水曜日 (祝日の場合は開館) 12月26日~30日休館 9:00-17:00 (入館締切16:30)	大人610円 中高生360円 小学生以下 無料	大人 460円 中高生240円 小学生以下 無料	旧内田別邸と旧根津別邸からなる熱海市指定有形文化財です。大正・昭和期の浪漫薫る名邸をご覧ください。
熱海市立 澤田政廣記念美術館 Sawada Seiko Memorial Museum	梅園町9-46 81-9211	休館日 月曜日 (祝日の場合は開館) 9:00-16:30	大人 380円 中高生250円 小学生以下 無料	大人 250円 中高生120円 小学生以下 無料	熱海市名誉市民、文化勲章受章芸術家であった澤田政廣の彫刻をはじめとした詩情あふれる創作の数々をご覧ください。エントランスのステンドグラスも必見です。
熱海市立 伊豆山郷土資料館 Izusan Folk Museum	伊豆山708-2 80-4252	休館日 水曜日 (祝日の場合は開館、翌日休館) 9:00-16:00	大人 180円 中高生120円 小学生以下 無料	大人 120円 中高生 80円 小学生以下 無料	銅造走馬権現立像(県指定文化財)をはじめ、源氏ゆかりの伊豆山の至宝の数々が収蔵されています。
池田満寿夫・佐藤陽子 創作の家 Sosaku-no-ie (House of Artists)	海光町10-24 81-3258	休館日 火曜日 (祝日の場合は開館) 9:00-16:30 (入館締切16:00)	大人 360円 中高生240円 小学生以下 無料	大人 240円 中高生120円 小学生以下 無料	世界的な芸術家二人がともに暮らした愛と創作の日常を展示品の数々から垣間見ることが出来ます。
ブルーノ・タウト 熱海の家 旧日向家熱海別邸 Atami Hyuga Villa	春日町8-37 81-2747	土・日・水・祝日 のみ開館(市HP予約制) 10月末まで ①9:00-②11:00- ③13:00-④15:00- 11月から3月末まで ①9:30-②12:30- ③14:30-	大人 1,000円 中高生700円 小学生以下 無料	大人 750円 中高生550円 小学生以下 無料	国指定重要文化財。日本で唯一現存するタウトの建造物です。ドイツ人建築家タウトが表現した日本の美をご覧ください。
池田満寿夫記念館 Ikeda Masuo Museum	下多賀 1130-1 68-3258	土・日・月・祝日のみ 開館 9:00-16:30 (入館締切16:00)	大人 610円 中高生 360円 小学生以下 無料	大人 490円 中高生240円 小学生以下 無料	マルチ・アーティスト池田満寿夫が晩年に力を注いだ陶芸作品をはじめ、書、版画、絵画などをご覧ください。
中山晋平記念館 Nakayama Shinpei Memorial Hall	熱海梅園内 85-1933	休館日 木曜日 10:00-15:30 ※梅まつり期間は 16:00まで開館	無料	無料	昭和を代表する大衆作曲家、中山晋平の別荘です。住まいだけでなく愛用のピアノ、楽譜などもご覧いただけます。
杉本苑子旧居 彩苑 Saien (Sugimoto Sonoko's House)	西熱海町 二丁目12-3 85-7377	日曜日のみ開館 10:00-16:00	無料	無料	女流小説家の第一人者であり、熱海市名誉市民、文化勲章受章の杉本苑子先生ゆかりの資料館です。
佐佐木信綱旧居 凌寒荘 Ryokanso (Sasaki Nobutsuna's House)	西山町12-18 81-4433	土・日曜日のみ開館 10:00-16:00	無料	無料	日本有数の歌人、佐佐木信綱が亡くなるまでの晩年を過ごした家です。信綱の没後、洋画家、宮本三郎が別荘兼アトリエとしても使用していました。
坪内逍遙旧居 双柿舎 Soshisha (Tsubouchi Shoyo's House)	水口町11-17	土・日曜日のみ開館 10:00-16:00	無料	無料	日本の文学、演劇、教育の近代化に多大な貢献をした偉大なる明治の文豪、坪内逍遙の私邸です。



※MEMO※

やりたいことや連絡先のメモにお使いください



編集・発行
〒413-8550
熱海市中央町1番1号
熱海市教育委員会 生涯学習課
電話：0557-86-6573
FAX：0557-86-6606

各内容の詳細については、各ページのタブに記載の電話番号
にお問い合わせください。

市ホームページからもしおりをご覧ください。

令和6年4月1日発行

