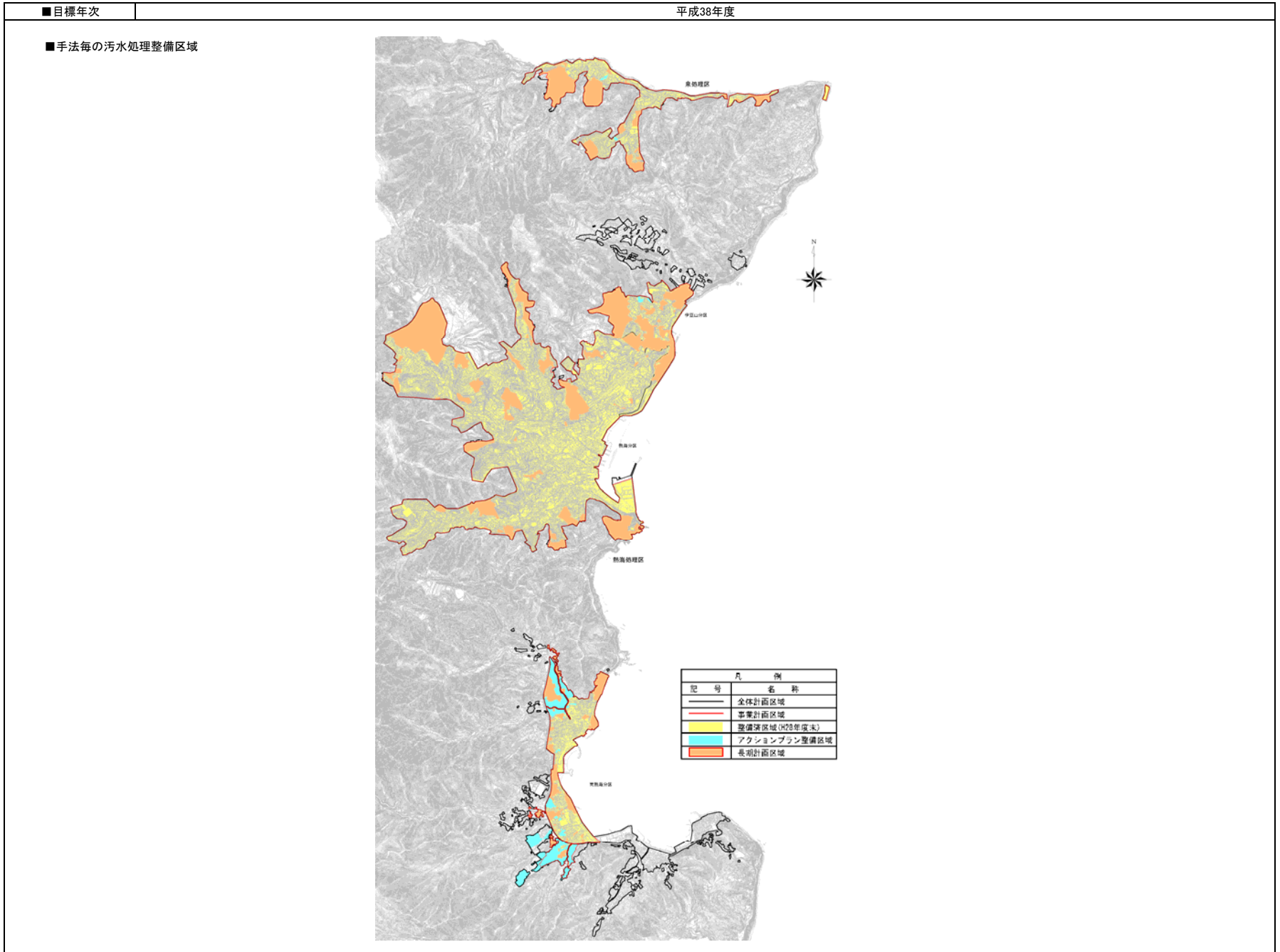


熱海市汚水処理整備計画(アクションプラン)

市町村名 熱海市

汚水処理整備区域図 アクションプラン



■整備計画

①整備スケジュール

計画区分	事業	事業内容	1	2	3	4	5	6	7	8	9	10
			平成29年	平成30年	平成31年	平成32年	平成33年	平成34年	平成35年	平成36年	平成37年	平成38年
施設整備	下水道	未整備区域の整備										
	浄化槽	合併処理浄化槽への付替えの推進										
実行メニュー (早期概成)	下水道	期間短縮手法による整備の実施										
	浄化槽	合併処理浄化槽設置事業費補助金										

②現況・目標値及び概算事業費等

整備手法		全体	公共下水道	集落排水施設	浄化槽		その他	早期概成手法	備考 (早期概成手法の内容)
					個人設置型	市町村設置型			
現況値(H27)	計画区域内人口(人)	37,927	34,500						【下水道】 ・期間短縮手法による整備の実施 (道路線形に合わせた施工+小口径マンホールの採用) 【浄化槽】 ・合併処理浄化槽設置事業費補助金
	整備人口(人)	27,758	25,259	141	2,358				
	整備面積(ha)	780.1	769.1	11.0					
	汚水処理人口普及率(%)	73.2	66.6	0.4	6.2				
	水洗化率(%)		88.5						
目標値(H38)	計画区域内人口(人)	30,660	27,680						
	整備人口(人)	24,528	21,460	107	2,961				
	整備面積(ha)	818.6	807.6	11.0					
	汚水処理人口普及率(%)	80.0	70.0	0.3	9.7				
	水洗化率(%)		88.5						
計画水量(m ³ /日:日最大)			35,009	621					
計画汚泥量(m ³ /日)			6.5	0.1	7.5				
概算事業費	総建設事業費(百万円)	718	718						
	年間維持管理費(百万円/年)	400	400						
整備人口1人当たりの建設費用(千円/人)			871						
実施メニュー	期間短縮手法による整備の実施		○						
	合併処理浄化槽設置事業費補助金				○				