

令和8年発行版

熱海市 ごみと資源の 分別・出し方

わたしの地域のごみ収集日・資源回収日

可燃ごみ	毎週	月・金	曜日
ミックス ペーパー	毎週	水	曜日
缶・金属類	毎週		曜日
びん・セトモノ ガラス・電池類	毎週		曜日
ダンボール 新聞紙・古布	毎月 第 〃、第 〃		曜日
ペットボトル	毎月 第2、第4		曜日
発泡トレー	毎月 第1、第3		曜日

- 1 ごみ・資源の出し方・
分別一覧表
- 2 ごみ・資源の出し方
ルール
- 3 ごみ・資源の直接搬入
- 4 可燃ごみ
- 5 ミックスペーパー
新聞紙・ダンボール・古布
- 6 ミックスペーパー
一覧表
- 7 缶・金属類
- 8 電池類
- 9 びん類・セトモノ類
ガラス類
ペットボトル・発泡トレー
- 10 粗大ごみ
- 11 12 粗大ごみ処理料金表
- 13 家電リサイクル
パソコンリサイクル
- 14 市で処理できないもの
動物の死がい
不法投棄
- 15 問い合わせ先



ごみ・資源の出し方・分別一覧表

品目	ページ	収集日	出す場所	出し方ポイント
可燃ごみ	P4	毎週 月・金曜日	ごみステーション	熱海市指定ごみ袋に入れて、袋を十字に縛って出してください。
ミックスペーパー	P5 P6	毎週水曜日	ごみステーション	飛散しないようひもで十字に縛るか紙袋や透明な袋に入れて出してください。
新聞紙 ダンボール 古布	P5	毎月2回	ごみステーション	
缶類 (スプレー缶)	P7	毎週1回	ごみステーション	<ul style="list-style-type: none"> 缶は中身を空にし、軽く水洗いしてください。 スプレー缶は中身を出し切って、他のごみと分別して出してください。
金属類 (50cm未満)	P7			50cm以上のものは粗大ごみになります。
電池類	P8	毎週1回	ごみステーション	絶縁処理をしてから出してください。
びん類 セトモノ類 ガラス類 蛍光灯・電球	P9			<ul style="list-style-type: none"> びんは中身を空にし、軽く水洗いしてください。 種類ごとに分別してください。
ペットボトル	P9	毎月2回 第2・4週目	拠点ステーション	青色ネットに入れてください。
発泡トレイ	P9	毎月2回 第1・3週目	拠点ステーション	緑色ネットに入れてください。
粗大ごみ	P10 P11 P12	毎週 水・金曜日 (事前予約制)	ごみステーション	環境センター管理室へ電話し収集の予約をしてください。 ☎0557-82-1153

家電リサイクル対象品(P13)・市で処理できないもの(P14)は市で収集できません。
※エコ・プラント姫の沢への搬入もできません。

ごみ・資源の出し方ルール

- 収集日当日の朝8時30分までに各指定場所に出してください。野生動物対策のため夜間には出さないでください。
- 早朝収集区域(熱海駅・来宮駅・熱海市役所・サンビーチ周辺)の場合は、可燃ごみと缶・金属類を朝7時30分までにお願いします。
- ごみステーションは、地域・マンションなどで管理しています。お住まいの地域・マンションが指定したごみステーションに出してください。

ごみ・資源の出し方
分別一覧表

ごみ・資源の出し方
ルール

ごみ・資源の直接搬入

可燃ごみ

ミックス
ペーパー
新聞紙
ダンボール
古布

ミックス
ペーパー
一覧表

缶・金属類

電池類

びん類
セトモノ類
ガラス類
ペットボトル
発泡トレー

粗大ごみ

粗大ごみ
処理料金表

家電
リサイクル
パソコン
リサイクル

市で処理
できないもの
動物の死がい
不法投棄

問い合わせ先

**○可燃ごみは、熱海市指定ごみ袋に入れて出してください。
〈指定袋〉黄色の袋で、20L・30L・45L・75L(※)
の4種類があります。**

**※文字が赤色の袋は75Lの事業者用自己搬入専用袋です。
ごみステーションには出せません。**

【購入先】

スーパーマーケット
コンビニエンスストア
ホームセンター
雑貨小売店など



取扱店一覧

熱海市指定ごみ袋



容量	1枚の金額
20L	10円
30L	20円
45L	30円
75L(※)	50円

- 収集できないごみには、警告シール(黄色)が貼られます。シールが貼られた場合、出した人自身が持ち帰り、正しい方法で処理してください。
- 個人による開封調査は、トラブルの原因になりますのでやめてください。
- 不要になった家電や粗大ごみを、無許可の回収業者へ渡さないでください。
- 資源ごみの持ち去りや不法投棄は犯罪です。絶対にしないでください。 ※法律により禁じられています。

！ 警告！
このごみは下記の理由で
収集できません。

- 分別されていないので収集できません。
- 正しい出し方ではないので収集できません。
- 持ち込み専用の指定袋なので収集できません。
- 市では処理できません。専門業者に依頼してください。
- 熱海市の指定袋ではありません。
- 粗大ごみとなります。エコプラント様の所に直接搬入するか、収集の予約をしてください。
-

警告日 月 日
連絡先 熱海市環境センター(エコプラント棟の次)
電話 0557-82-1153
警告シール見本

お住まいの地域の収集日は熱海市ホームページよりご確認ください。



収集日程

エコ・プラント姫の沢への直接搬入

搬入可能なごみの種類と時間

○必ず種類別に分別して搬入してください。

受入時間	月曜日 ↓ 金曜日	8:30 ↓ 16:00	土曜日 ↓ 日曜日	12:00 ↓ 16:00
------	-----------------	--------------------	-----------------	---------------------

有料ごみ

可燃ごみ

○10kgあたり60円
(指定ごみ袋に入れて搬入した場合、手数料はかかりません。)

粗大ごみ

○P11・12料金表を参照してください。

※現金でお支払いください。

無料ごみ

缶類

○種類ごとにそれぞれ分別して搬入してください。

金属類

○少量の資源物は、それぞれの回収日にごみステーションへ出してください。

小型家電

○市で処理できないものは搬入できません。※P14参照

○分別については、それぞれのページをご覧ください。

○びん類・セトモノ類・ガラス類などは、熱海ふれあい作業所へ搬入してください。

お問い合わせ先 環境センター管理室(熱海市エコ・プラント姫の沢)
熱海市熱海字笹尻1804-8 ☎0557-82-1153

熱海ふれあい作業所への直接搬入

搬入可能なごみの種類と時間

○必ず種類別に分別して搬入してください。

受入時間	月曜日～金曜日	8:30～15:30
<div style="display: flex; justify-content: space-around; align-items: center;"> <div style="border: 1px solid black; border-radius: 15px; padding: 5px 15px;">びん</div> <div style="border: 1px solid black; border-radius: 15px; padding: 5px 15px;">セトモノ</div> <div style="border: 1px solid black; border-radius: 15px; padding: 5px 15px;">ガラス</div> <div style="border: 1px solid black; border-radius: 15px; padding: 5px 15px;">蛍光灯</div> <div style="border: 1px solid black; border-radius: 15px; padding: 5px 15px;">電池類 (P8参照)</div> </div>		※市で受入できるものに限る

○最大一辺が50cmを超えるものは、粗大ごみとしてエコ・プラント姫の沢へ搬入してください。

○土曜日・日曜日は定休日となります。

お問い合わせ先 特定非営利活動法人熱海ふれあい作業所
熱海市網代529-84 ☎0557-67-0413

可燃ごみ

○熱海市指定ごみ袋に入れて袋を十字に縛ってごみステーションに出してください。(※1)

○金具がついているものは外してください。
(金具部分や金具が外せないものは金属ごみ(P7)へ)

※1 テープ・紐などを使って締めたものや、袋を縛っていないもの、袋からごみのはみ出しているものは収集できません。



熱海市指定ごみ袋

ごみ・資源
の出し方
分別一覧表

ごみ・資源
の出し方
ルール

ごみ・資源
の直接搬入

可燃ごみ

ミックス
ペーパー
新聞紙
ダンボール
古布

ミックス
ペーパー
一覧表

缶・金属類

電池類

びん類
セトモノ類
ガラス類
ペットボトル
発泡トレー

粗大ごみ

粗大ごみ
処理料金表

家電
リサイクル
パソコン
リサイクル

市で処理
できないもの
動物の死がい
不法投棄

問い合わせ先

台所ごみ 食べ残し 調理くずなど



生ごみはよく水を切ってください。

食用油は、布や新聞紙などに染み込ませるか、固めて出してください。食用油

生ごみの処理は生ごみ処理機器なども活用できます。(※2)

プラスチック

ビデオテープ
ビニール製品
CDなど



長さ 50cm 未満の
プラスチック製品

ペットボトル以外の
ボトルや容器など



洗剤などの容器・
カップラーメン・卵の容器

**リサイクル対象外のトレー
やペットボトルは可燃ごみ
で出してください。**

木類・剪定枝

木製品、剪定枝
落ち葉など



木の枝などは、
長さ50cm、直径10cm未満で、
指定ごみ袋に入る長さにしてくだ
さい。

その他

花火、毛布
カーペットなど



花火・マッチなどは
発火しないよう
水に濡らしてから
出してください。

毛布やカーペットなどは指定ごみ袋
に入るよう切ってから出してください。

**※指定ごみ袋に入りきらない
ごみは粗大ごみ(P10)
となります。**

※2 生ごみ処理機器の購入に対する補助制度があります。
詳しくは、生活環境室(0557-86-6272)までお問い合わせ
ください。

ミックスペーパー

ごみ・資源
の出し方
分別一覧表

ごみ・資源
の出し方
ルール

ごみ・資源
の直接搬入

可燃ごみ

ミックス
ペーパー
新聞紙
ダンボール
古布

ミックス
ペーパー
一覧表

缶・金属類

電池類

びん類
セトモノ類
ガラス類
ペットボトル
発泡トレー

粗大ごみ

粗大ごみ
処理料金表

家電
リサイクル
パソコン
リサイクル

市で処理
できないもの
動物の死がい
不法投棄

問い合わせ先

○紙袋に入れる、束ねてひもで縛るなど、飛散しないようにして
ごみステーションに出してください。

○名前などが入ったものは、黒く塗りつぶすなどし、個人情報
が特定できないようにしてください。

○汚れたものは可燃ごみとして出してください。



**ミックスペーパーは、新聞紙・ダンボール以外の汚れて
いない紙類となります。**

※詳しい分別はP6の「ミックスペーパー一覧表」をご確認ください。

ミックスペーパーは、下記の場所に設置されている
回収ボックスに出すこともできます。

- | | |
|--------------|---------|
| ①熱海市役所 第1庁舎 | 1階総合受付横 |
| ②熱海市総合福祉センター | 2階自動ドア横 |
| ③南熱海マリンホール | 玄関ロビー横 |



新聞紙・ダンボール・古布

- 飛散しないようひもで十字に縛って出してください。
- 古布は、指定袋以外の透明な袋に入れて出してください。
- ごみステーションに、可燃ごみと分けて出してください。



**古紙で出せるものは新聞紙と
ダンボールのみとなります。
それ以外の紙類は、ミックス
ペーパーで出してください。**

綿製品以外は、可燃ごみとして
出してください。
なお、ふとんやじゅうたんは
粗大ごみとなります。

ミックスペーパー 一覧表

○ミックスペーパーとして出せます ×ミックスペーパーとして出せません

※油や食品残渣などの汚れが取れないものは「可燃ごみ」で出してください

索引	品目	回収可否	備考
あ	アルバム	○	金属付も可
	アルミ加工紙	○	
	アルミホイル	×	金属類へ
	インクジェット紙	○	
か	カーボン紙(複写紙)	○	宅急便の複写伝票など
	カタログ	○	
	紙おむつ	×	燃えるごみへ
	紙皿・紙コップ	○	汚れは洗って取り除く
	紙テープ・ガムテープ	×	燃えるごみへ
	紙箱・菓子箱	○	
	紙袋	○	
	紙パック(アルミ付)	○	汚れは洗って取り除く
	カレンダー	○	紙製のみ 金属金具付も可
	感熱紙	○	
	キッチンペーパー	×	燃えるごみへ
	牛乳パック	○	汚れは洗って取り除く
	クッキングシート	×	燃えるごみへ
	コピー用紙	○	
さ	雑誌	○	
	新聞紙	×	古紙・古布回収へ
	写真	○	
	シュレッダーごみ	○	飛散しないよう袋に入れること

索引	品目	回収可否	備考
	洗剤の箱	×	燃えるごみへ
た	卵の紙パック	○	
	ダンボール	×	古紙・古布回収へ
	チラシ	○	
	ティッシュの外箱	○	フィルム付も可
	ティッシュペーパー	×	燃えるごみへ
	トイレトペーパー	×	燃えるごみへ
	トイレトペーパーの芯	○	
な	ノート	○	ホチキス付も可
は	はがき	○	圧着ハガキも可
	パラフィン紙	○	薬包紙等、ろうで加工されている紙
	パンフレット	○	
	封筒	○	フィルム付きも可
	包装紙	○	
	板紙(厚紙)	○	断面に波(段)があるものは「ダンボール」として出す
	ポスター	○	紙製のみ
	本	○	
ま	窓あき封筒	○	フィルム付も可
ら	ラップの芯・箱	○	金具付も可
	ラミネート加工紙	○	
わ	和紙	○	

ごみ・資源
の出し方
分別一覧表

ごみ・資源
の出し方
ルール

ごみ・資源
の直接搬入

可燃ごみ

ミックス
ペーパー
新聞紙
ダンボール
古布

ミックス
ペーパー
一覧表

缶・金属類

電池類

びん類
セトモノ類
ガラス類
ペットボトル
発泡トレイ

粗大ごみ

粗大ごみ
処理料金表

家電
リサイクル
パソコン
リサイクル

市で処理
できないもの
動物の死がい
不法投棄

問い合わせ先

缶・金属類

ごみ・資源
の出し方
分別一覧表

ごみ・資源
の出し方
ルール

ごみ・資源
の直接搬入

可燃ごみ

ミックス
ペーパー
新聞紙
ダンボール
古布

ミックス
ペーパー
一覧表

缶・金属類

電池類

びん類
セトモノ類
ガラス類
ペットボトル
発泡トレ

粗大ごみ

粗大ごみ
処理料金表

家電
リサイクル
パソコン
リサイクル

市で処理
できないもの
動物の死がい
不法投棄

問い合わせ先

○「アルミ・スチール缶」「スプレー缶」「金属類・小型家電」「充電式電池及び内蔵製品」を種類ごとに分別して、ごみステーションに出してください。

※金属とプラスチックなどの混合物は金属類で出してください。

○「充電式電池及び内蔵製品」は、絶縁処理をし、大きい缶や透明な袋に入れて、「充電式電池」と明記して出してください。

※破裂する恐れがあるもの(膨らんでいる・濡れている・強い衝撃が加わったもの)は、必ず捨てる前に環境センター管理室へご連絡ください。

アルミ・スチール缶



飲料缶

お菓子の缶

一斗缶

中を軽く水洗いしてから出してください。

スプレー缶



ヘアスプレー

塗料スプレー

カセットボンベ

必ず中身を使い切ってください。
中身は火の気のない風通しの良い
場所を出し切ってください。

金属類・小型家電類(50cm未満のもの)

金属類



傘(骨のみ)

包丁・ナイフ

鍋・フライパン

※新聞紙等に包み、刃物と明記して出してください。

小型家電類



電気ポット

トースター

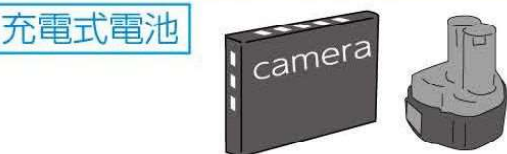
掃除機:本体サイズが50cm未満のものは、ホースとまとめて回収できます。

※一辺が50cm以上のものは、粗大ごみ(P10)となります。
※電子レンジ・ミシンは大きさに関係なく粗大ごみとなります。

充電式電池及び内蔵製品

※捨てる前に必ずP8をご確認ください。

充電式電池



←これらのマークがついた製品

内蔵製品



電子タバコ

モバイルバッテリー

電動歯ブラシ

電池類

①乾電池

- ・アルカリ乾電池
- ・マンガン乾電池



乾電池

②コイン電池

- コイン電池
- 表面にCR・BRと書かれたもの



コイン電池
CR



コイン電池
BR

③ボタン電池

- ボタン電池
- 表面にSR・LR・PRと書かれたもの



ボタン電池

④充電式電池

- リチウムイオン電池
- ニッケル水素電池
- ニカド電池

※絶対に可燃ごみに入れない!



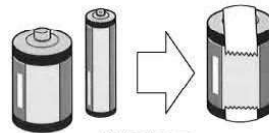
カメラ
バッテリー



工具
バッテリー

①、②の出し方

- 電池の電極にテープを貼るなど、絶縁処理をしてから出してください。
- 透明の袋にいれて、**びん類の回収日**に出してください。
- 市内乾電池等回収協力店に設置してある「乾電池等回収缶」へ出すこともできます。お店の方へお声掛けください。



絶縁処理
テープを+と-の両側に貼る



乾電池等回収缶

③の出し方

- ボタン電池は、市では回収していません。(一社)電池工業会(BAJ)の回収協力店(ホームページよりご確認ください。)に設置しているボタン電池回収缶へ入れてください。



ボタン電池
回収缶



(一社)BAJ
ホームページ

④の出し方

- (1)販売店、メーカー等に処理方法を確認してください。
- (2)(一社)JBRCの回収協力店へお持ち込みください。
- (3)(1)(2)での処理が困難な場合、絶縁処理をしてから、**大きい缶・透明な袋などに入れて、「充電式電池」と明記してから金属類の日(P7)にごみステーションに出してください。**



(一社)JBRC
ホームページ

※充電式電池及び内蔵製品は、強い衝撃や水に濡れると破裂・発火し、火災の原因となります。
絶対に可燃ごみには入れないでください。

上記の破裂・発火する可能性が高いものを処理する場合は、必ず環境センター管理室へ事前に連絡してください。

ごみ・資源
の出し方
分別一覧表

ごみ・資源
の出し方
ルール

ごみ・資源
の直接搬入

可燃ごみ

ミックス
ペーパー
新聞紙
ダンボール
古布

ミックス
ペーパー
一覧表

缶・金属類

電池類

びん類
セトモノ類
ガラス類
ペットボトル
発泡トレイ

粗大ごみ

粗大ごみ
処理料金表

家電
リサイクル
パソコン
リサイクル

市で処理
できないもの
動物の死がい
不法投棄

問い合わせ先

びん類・セトモノ類・ガラス類

ごみ・資源
の出し方
分別一覧表

ごみ・資源
の出し方
ルール

ごみ・資源
の直接搬入

可燃ごみ

ミックス
ペーパー
新聞紙
ダンボール
古布

ミックス
ペーパー
一覧表

缶・金属類

電池類

びん類
セトモノ類
ガラス類
ペットボトル
発泡トレー

粗大ごみ

粗大ごみ
処理料金表

家電
リサイクル
パソコン
リサイクル

市で処理
できないもの
動物の死がい
不法投棄

問い合わせ先

- 空きびんは中を軽く洗ってください。
- ごみステーションに種類ごとに分けて出してください。
- 割れているものは、新聞紙で包む・袋に入れるなど散乱しないようにして、「ワレモノ」と明記して出してください。



**乾電池・コイン電池(※1)・蛍光灯・電球(※2)
もびんの日に出すことができます。**

※1 ボタン電池・充電式電池(P8)を出すことはできません。
※2 LED電球は金属ごみの日に出してください。

ペットボトル・発泡トレー

- 専用のネットが設置されている「拠点ステーション※」に、指定の曜日に出してください。



PET
ペットボトル

PS
発泡トレー

これらのマークが表示されているペットボトル、発泡トレー、発泡スチロールが回収できるものです。表示されていないものや、色付きトレーなどは可燃ごみとなります。

- ①ペットボトルはキャップ・ラベルをはがしてください。
- ②ペットボトル・発泡トレーは中を軽く洗ってください。
- ③ペットボトルは青色ネット、発泡トレー・発泡スチロールは緑色ネットにそれぞれ分別して出してください。



① キャップ・ラベルをはずす

② ペットボトル・トレーを洗う

③ ペットボトル
青色ネット

トレー
緑色ネット

※「拠点ステーション」はすべてのごみステーションには設置されていません。
場所が不明な場合は、環境センター管理室までご相談ください。

粗大ごみ

○粗大ごみとは、家具や家電製品(処理困難物を除く)などで、最大一辺の長さが50cm以上のものです。

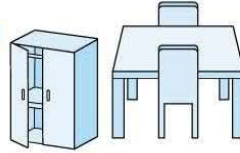
①テーブル、タンスなどの家具類

②自転車、トランクケースなどの生活用品等

③ふとん、マットレスなどの寝具

④石油・電気ストーブ、電子レンジ
ミシンなどの小型家電製品

①



②



③



④



※①～④は一部です。P11,12の粗大ごみ処理料金表を参考にしてください。

※家電4品目(テレビ、エアコン、冷蔵(凍)庫、洗濯機(衣類乾燥機)…P13参照)や、処理困難物、その他法令などで処理方法が決まっているものは収集・処理できません。

ごみ・資源
の出し方
分別一覧表

ごみ・資源
の出し方
ルール

ごみ・資源
の直接搬入

可燃ごみ

ミックス
ペーパー
新聞紙
ダンボール
古布

ミックス
ペーパー
一覧表

缶・金属類

電池類

びん類
セトモノ類
ガラス類
ペットボトル
発泡トレー

粗大ごみ

粗大ごみ
処理料金表

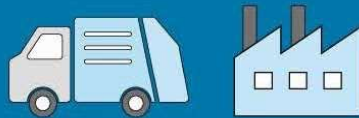
家電
リサイクル
パソコン
リサイクル

市で処理
できないもの
動物の死がい
不法投棄

問い合わせ先

粗大ごみの出し方

直接搬入の場合



○エコ・プラント姫の沢へ直接搬入してください。(P3)

※市で処理できないもの(P14)は、お持ち帰りいただく場合があります。

予約収集の場合



○電話で粗大ごみの収集予約をしていただき、粗大ごみ処理券(処理手数料)を購入し、市の指定する日にごみステーションに出してください。

※市の収集は1家庭1回につき、3～4点までとなります。

※1日の収集件数が限られており、年末年始などは予約が集中するため、余裕をもった予約をお願いいたします。

※粗大ごみ処理券は、市内コンビニエンスストア・市役所・各支所にて購入できます。また処理券は200円券のみとなります。

※引っ越しに伴う大量の粗大ごみ処理は自己搬入のみとなります。

予約の流れ

①自宅で処理したい品物、大きさをご確認ください。

②環境センター管理室へ電話してください。(☎0557-82-1153)

③処理手数料の金額、収集日、処理券に記載する予約番号をお伝えします。

④粗大ごみ処理券を購入し、予約番号を記入後、品物に貼付してください。

⑤収集日当日の午前8時30分までにごみステーションに出してください。

粗大ごみ処理料金表

粗大ごみを処理する場合、処理手数料がかかります。処理する場合、エコ・プラント姫の沢への直接搬入となります。直接搬入が難しい場合は、市での予約収集を行っております。

★直接搬入の場合・・・エコ・プラント姫の沢の受入時間内に搬入してください。(現金での精算となります)

★収集の場合・・・市に予約後、粗大ごみ処理券を販売店から購入し、粗大ごみに貼り、ごみステーションに朝8時30分までに出してください。

- ごみ・資源の出し方 分別一覧表
- ごみ・資源の出し方 ルール
- ごみ・資源の直接搬入
- 可燃ごみ
- ミックスペーパー 新聞紙 タンボール 古布
- ミックスペーパー 一覧表
- 缶・金属類
- 電池類
- びん類 セトモノ類 ガラス類 ペットボトル 発泡トレー
- 粗大ごみ
- 粗大ごみ処理料金表
- 家電 リサイクル パソコン リサイクル
- 市で処理できないもの 動物の死がい 不法投棄
- 問い合わせ先

種別	五十音	品目	手数料(円)	
			市回収	搬入
家具類	ア	アコーディオンカーテン	600	300
	ア	アルミ柵	200	100
	イ	衣装ケース(収納ケース)・衣装箱	200	100
	イ	椅子(金属製・木製・パイプ椅子)	200	100
	カ	カーペット【小】(4畳半まで)	400	200
	カ	カーペット【大】(4畳半を超えるもの)	600	300
	カ	ガス・石油ストーブ	400	200
	カ	傘立て	200	100
	カ	カラーボックス	200	100
	キ	鏡台【小】(最大辺が1m未満)	600	300
	キ	鏡台【大】(最大辺が1m以上)	1,200	600
	ケ	下駄箱【小】(最大辺が1m未満)	400	200
	ケ	下駄箱【大】(最大辺が1m以上)	800	400
	コ	ござ【小】(4畳半まで)	200	100
	コ	ござ【大】(4畳半を超えるもの)	400	200
	コ	コタツ【小】(最大辺が1m未満)	200	100
	コ	コタツ【大】(最大辺が1m以上)	400	200
	コ	コタツ板	400	200
サ	座椅子	200	100	
サ	サイドボード【小】(最大辺が1m未満)	600	300	
サ	サイドボード【大】(最大辺が1m以上)	1,400	700	
シ	ジュタン・ホットカーペット【小】(4畳半まで)	400	200	
シ	ジュタン・ホットカーペット【大】(4畳半以上)	600	300	
シ	食器棚【小】(最大辺が1m未満)	600	300	
シ	食器棚【大】(最大辺が1m以上)	1,400	700	
ス	スチール棚【小】(最大辺が1m未満)	600	300	
ス	スチール棚【大】(最大辺が1m以上)	1,400	700	
ソ	ソファ【小】(一人掛け)	600	300	
ソ	ソファ【大】(2人掛け以上)	1,400	700	
タ	タンス【小】(最大辺が1m未満)	800	400	
タ	タンス【大】(最大辺が1m以上)	1,400	700	
ツ	机(木製・スチール製)※学習機一式	1,400	700	
テ	テーブル【小】(最大辺が1m未満)	200	100	
テ	テーブル【大】(最大辺が1m以上)	400	200	
テ	鉄庫(家庭用)(最大辺が1m以内)	1,000	500	
テ	テレビ台【小】(最大辺が1m未満)	600	300	
テ	テレビ台【大】(最大辺が1m以上)	1,200	600	
ト	籐製品(家具等)(最大辺が1m未満)	400	200	
ハ	柱時計	200	100	

種別	五十音	品目	手数料(円)	
			市回収	搬入
家具類	ヒ	火鉢(セトモノ製除く)	200	100
	フ	ふすま・障子戸・網戸・サッシ等	200	100
	フ	ブラインド	400	200
	ヘ	ベビーチェア	200	100
	ヘ	ベビーベッド	200	100
	ヘ	ベビーラック(棚)	200	100
	ホ	本棚【小】(最大辺が1m未満)	600	300
	ホ	本棚【大】(最大辺が1m以上)	1,200	600
	ミ	ミシン	400	200
	リ	リクライニングチェア	600	300
生活用品	ウ	ウォシュレット(便座含む)	400	200
	ク	クーラーボックス	200	100
	サ	三輪車	200	100
	シ	自転車・電動自転車	400	200
	タ	高枝ばさみ	200	100
	チ	チャイルドシート	200	100
	チ	茶箱	200	100
	テ	電動工具(家庭用のみ)	400	200
	ト	トランクケース・旅行かばん	200	100
	ハ	バーベキューセット(簡易型)	200	100
趣味のもの	ハ	はしご【小】(2m未満)	200	100
	ハ	はしご【大】(2m以上)	400	200
	ヘ	ベビーカー・ペット用カート	200	100
	ヘ	ベビーバス(乳児用浴槽)	200	100
	ヘ	便座	200	100
	ホ	歩行器(幼児用)	200	100
	イ	一輪車(スポーツ用)	200	100
	エ	映写機(8mm等)	400	200
	キ	キーボード楽器(ポータブル器)	1,000	500
	キ	ギター	200	100
キ	ギターケース	200	100	
ケ	健康器具(自転車型)※電動以外	1,000	500	
コ	ゴルフクラブ(6本まで)	200	100	
コ	ゴルフバック	200	100	
サ	サーフボード	600	300	
シ	将棋盤・碁盤	200	100	
ス	水槽(ガラス・プラスチック)	200	100	

種別	五十音	品目	手数料(円)		
			市回収	搬入	
趣味のもの	ス	スキー板(ストック含む)	600	300	
	ス	スノーボード	400	200	
	テ	天体望遠鏡	200	100	
	テ	電動工具(家庭用のみ)	400	200	
	ハ	バーベル・ダンベル【小】(10kg未満)	200	100	
	ハ	バーベル・ダンベル【大】(10kg以上)	400	200	
	フ	ぶらさがり健康器具	800	400	
	ラ	ランニングマシーン(電動以外)	1,000	500	
寝具	コ	硬質マットレス	600	300	
	サ	座布団(5枚まで)	200	100	
	ス	スプリングマット	1,000	500	
	ニ	二段ベッド	1,000	500	
	ハ	パイプベッド・折りたたみ式ベット	800	400	
	フ	布団	200	100	
	ヘ	ベッド木枠	400	200	
	マ	マットレス	200	100	
電気製品・電気用品	ア	アンプ・スピーカー	400	200	
	ウ	ウインドファン・窓用扇風機(家庭用)	600	300	
	オ	オイルヒーター	400	200	
	オ	オーディオラック	400	200	
	オ	温風ヒーター	400	200	
	カ	加湿器・除湿機(注:1)	200	100	
	カ	カセットデッキ	200	100	
	ク	空気清浄機(注:1)	200	100	
	シ	照明器具	200	100	
	ス	ステレオ一式	600	300	
	ス	ズボンプレスサー	200	100	
	セ	扇風機	200	100	
	ソ	掃除機	200	100	
	テ	電気スタンド	200	100	
	テ	電気ストーブ	200	100	
	ハ	パネルヒーター	400	200	
	ヒ	ビデオデッキ・DVDプレイヤー	200	100	
	フ	ファックス(家庭用)	400	200	
	フ	布団乾燥機	200	100	
	フ	プリンター(家庭用インクジェット)	200	100	
	ラ	ラジオカセット	200	100	
	ワ	ワープロ(ノート型のみ)	200	100	
	台所用品	オ	オーブン	1,000	500
		カ	ガステーブル	200	100
		カ	釜	200	100
		カ	換気扇	200	100
キ		給湯器(小型瞬間湯沸し器)	600	300	

種別	五十音	品目	手数料(円)	
			市回収	搬入
台所用品	コ	米びつ(ハイザー)	200	100
	シ	食器洗い・乾燥機	200	100
	ス	炊飯ジャー(炊飯器)	200	100
	タ	たらい	200	100
	テ	電磁調理器(ビルトイン)	800	400
	テ	電子レンジ・ガスレンジ	400	200
	ホ	ホットプレート	200	100
	ホ	ポリバケツ	200	100
	モ	餅つき器(電気式)・ホームベーカリー	400	200
	イ	犬小屋	600	300
その他	ウ	植木台【小】(1m未満)	200	100
	ウ	植木台【大】(1m以上)	400	200
	カ	拡声器	400	200
	キ	脚立【小】(1m未満)	200	100
	キ	脚立【大】(1m以上)	400	200
	キ	キャリア(自動車装着用)	200	100
	ク	車椅子(個人使用に限る)	400	200
	コ	黒板・ホワイトボード(1m未満)	800	400
	サ	サマーベッド	200	100
	ス	スコップ(園芸用以外)	200	100
その他	ス	滑り台(小児用)	600	300
	ス	すだれ	200	100
	テ	手押し車・台車【小】(1m未満)	600	300
	テ	手押し車・台車【大】(1m以上)	1,200	600
	テ	テント(キャンプ用)	600	300
	ハ	パイプハンガー・ハンガーラック	400	200
	ヒ	ビーチパラソル	200	100
	フ	ブランコ(小児用)	600	300
	フ	風呂フタ	200	100
	フ	噴霧器(消毒用)	200	100
ヘ	ベニヤ板	200	100	
マ	松葉杖(2本まで)	200	100	
モ	物干し竿	200	100	
ヨ	よしず	400	200	
		最大辺又は直径が1m未満のもの	400	200
		最大辺又は直径が1m以上2m未満のもの	600	300
		最大辺又は直径が2m以上のもの	1,200	600

★粗大ごみを、予約をせずにごみステーションに出された場合は収集できません。
★処理困難物(P14)は、粗大ごみとして処分できません。販売店、専門の処理業者に処分を依頼してください。
★家電リサイクル法対象品(P13)(エアコン、テレビ、冷蔵庫・冷凍庫、洗濯機・衣類乾燥機)の処分は、購入先や、お近くの家電小売店又は、廃家電を扱う一般廃棄物処理業者にご相談ください。
注:1 フロンなどの冷媒ガスが入った製品は処理できません。

ごみ・資源の出し方
分別一覧表

ごみ・資源の出し方
ルール

ごみ・資源の直接搬入

可燃ごみ

ミックスペーパー
新聞紙
ダンボール
古布

ミックスペーパー
一覧表

缶・金属類

電池類

びん類
セトモノ類
ガラス類
ペットボトル
発泡トレー

粗大ごみ

粗大ごみ
処理料金表

家電
リサイクル
パソコン
リサイクル

市で処理できないもの
動物の死がい
不法投棄

問い合わせ先

家電リサイクル

ごみ・資源
の出し方
分別一覧表

ごみ・資源
の出し方
ルール

ごみ・資源
の直接搬入

可燃ごみ

ミックス
ペーパー
新聞紙
ダンボール
古布

ミックス
ペーパー
一覧表

缶・金属類

電池類

びん類
セトモノ類
ガラス類
ペットボトル
発泡トレー

粗大ごみ

粗大ごみ
処理料金表

家電
リサイクル
パソコン
リサイクル

市で処理
できないもの
動物の死がい
不法投棄

問い合わせ先

法律により、テレビ(ブラウン管、液晶、プラズマ)・エアコン・冷蔵(凍)庫・洗濯機(衣類乾燥機)の4品目は、指定されたリサイクルルートにより処分する必要があります。

原則として、引取義務がある購入店等に処分を依頼してください。購入店等による処分が困難な場合は、下記の方法にて処分してください。

○指定引取場所へ持ち込む場合

- ①(一財)家電製品協会(家電リサイクル券センター)より家電リサイクル料金を確認する。
- ②郵便局にてリサイクル券を購入し、必要事項を記載する。
- ③指定引取場所へ持ち込む(同HPにて確認できます)。



(一財)家電製品協会
(家電リサイクル券センター)

○家電リサイクル品運搬処理許可業者へ処理を依頼する場合

- ①P15の家電リサイクル品運搬処理許可業者へ連絡し、処分する家電のメーカー、型番を伝える。
- ②許可業者へ家電を引き渡す。



※熱海市が許可をしていない業者には依頼しないでください。

パソコンリサイクル

パソコンは市で回収・処理ができません。

家庭用パソコンの処理方法

①メーカーによる回収

ご家庭で不要になったパソコンやディスプレイは、各メーカーに回収を依頼できます。

メーカーが分からない場合は、
(一社)パソコン3R推進協会
(☎03-5282-7685)へ
お申込みください。



(一社)パソコン3R
推進協会ホームページ

②宅配便による回収

熱海市と協定を締結しているリネットジャパンリサイクル(株)が、宅配便による回収を行っています。

○パソコン(本体)を含む1箱分の回収料金が無料になります(パソコン本体を含まない場合は有料)。

○個人情報などのデータ消去サービスもあります。

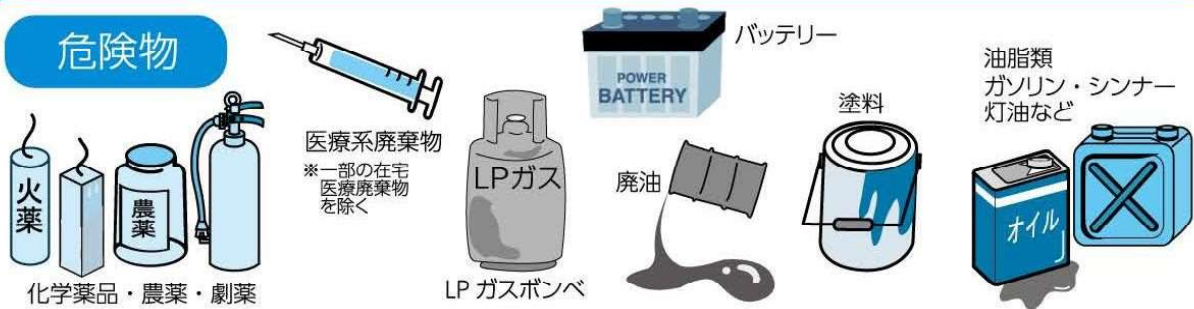
○詳細・お申込みはホームページ、☎(0570-085-800)よりご確認ください。



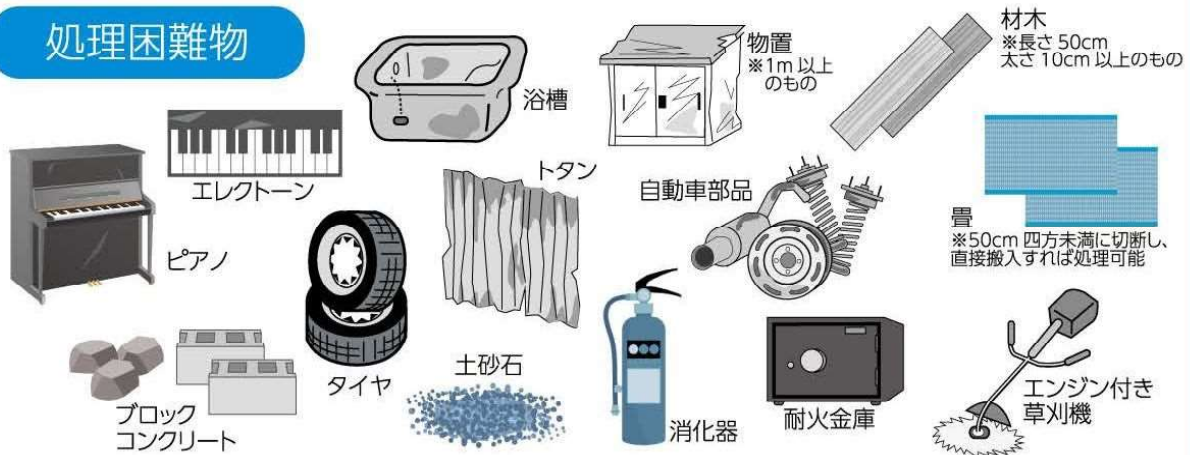
リネットジャパンリサイクル(株)
ホームページ

市で処理できないもの

危険物



処理困難物



危険物・処理困難物は、販売店や専門の処理業者に処理を依頼してください。
不明な点は、環境センター管理室へお問い合わせください。

動物の死がい

猫などの動物が公道などの公有地で死んでいたときは、
市で回収するため、環境センター管理室へご連絡ください。

※私有地の場合は、市で回収できません。一般のごみと同じ扱いになりますので、
可燃ごみの日に指定袋に入れて出すか、エコ・プラント姫の沢へ持ち込んでください(有料)。

不法投棄

不法投棄は法律により重く罰せられます。不法投棄をしないことはもちろん、所有地に不法投棄をされないよう管理や監視をしてください。

不法投棄を発見した場合、静岡県不法投棄110番へ通報してください。

静岡県不法投棄110番 ☎054-221-3810

ごみ・資源
の出し方
分別一覧表

ごみ・資源
の出し方
ルール

ごみ・資源
の直接搬入

可燃ごみ

ミックス
ペーパー
新聞紙
ダンボール
古布

ミックス
ペーパー
一覧表

缶・金属類

電池類

びん類
セトモノ類
ガラス類
ペットボトル
発泡トレー

粗大ごみ

粗大ごみ
処理料金表

家電
リサイクル
パソコン
リサイクル

市で処理
できないもの
動物の死がい
不法投棄

問い合わせ先

問い合わせ先

市内一般廃棄物処理業許可業者

	業者名	住所	連絡先
一般廃棄物・家電4品目など	1 (有)秋山環境サービス	熱海市下多賀838-1	0557-67-0255
	2 (株)アタミクリーンアップ	熱海市相の原町22-4	0557-85-0870
	3 (有)イズソー	熱海市下多賀1541-4	0557-68-2800
	4 (株)スズケイ	熱海市泉24-1	0465-63-0729
	5 (有)セイソウサービス	熱海市下多賀1266-1	0557-87-1180
	6 司興業	熱海市伊豆山545	0557-88-5677
	7 (有)二見商店	熱海市泉70-1	0465-63-9372
	8 (株)マルダイ	熱海市上多賀459-8	0557-67-4141
	9 (有)和田	熱海市春日町17-9	0557-82-0634
し尿	10 熱海環境サービス(株)	熱海市伊豆山1114-1	0557-88-1015
	11 熱海ライフクリーン(株)	熱海市泉元門川分字大黒崎268-7	0557-80-1122
	12 (株)アサヒクリーン	熱海市下多賀1550-58	0557-67-5115

ごみの収集・分別・処理について

○熱海市環境課環境センター管理室 (エコ・プラント姫の沢)

〒413-0033 熱海市熱海字笹尻1804番地の8
月曜日～金曜日 8:10～16:55
TEL:0557-82-1153 FAX:0557-82-5371
Eメール kankyo-center@city.atami.lg.jp

騒音・悪臭などの公害 ごみの減量化について

○熱海市環境課生活環境室

〒413-8550
熱海市中心街1番1号
月曜日～金曜日 8:30～17:15
TEL:0557-86-6272 FAX:0557-86-6276
Eメール kankyo@city.atami.lg.jp

熱海市ホームページ



ごみの分別について

ごみの収集資源の
回収カレンダー



熱海市一般廃棄物
処理業許可業者一覧

外国語案内
(Foreign language)



ごみ・資源
の出し方
分別一覧表

ごみ・資源
の出し方
ルール

ごみ・資源
の直接搬入

可燃ごみ

ミックス
ペーパー
新聞紙
ダンボール
古布

ミックス
ペーパー
一覧表

缶・金属類

電池類

びん類
セトモノ類
ガラス類
ペットボトル
発泡トレ

粗大ごみ

粗大ごみ
処理料金表

家電
リサイクル
パソコン
リサイクル

市で処理
できないもの
動物の死がい
不法投棄

問い合わせ先