

平成 2 2 年版

# 市 税 の 概 要



熱 海 市

# 市民憲章・市の木・市の花・市の鳥・市の色・市の徽章

## 市民憲章

わたくしたち熱海市民は、国際観光温泉文化都市の市民である誇りと自覚をもって、明るく豊かな美しいまちにするために、この憲章を定めます。

1. わたくしたち熱海市民は、自然を愛し、きれいな美しい環境をつくりましょう。
2. わたくしたち熱海市民は、教養を高め文化のまちをつくりましょう。
3. わたくしたち熱海市民は、きまりを守り良い風習を育て、住みよいまちをつくりましょう。
4. わたくしたち熱海市民は、健康で働き、子供の幸せを願い、明るい豊かな家庭をつくりましょう。
5. わたくしたち熱海市民は、お互いに助け合い、親切にし、観光客にはあたたかい心で接しましょう。

市の木      アタミザクラ

市の徽章

市の花      ウ      メ

市の鳥      カモメ

市の色      スカイブルー



# 目 次

## 熱海市の概要

市の概要	1
人口および世帯数の推移	2
一般会計予算・決算及び市税の推移	3
市行政機構図	5

## 税 務 機 構

税務組織及び職員	6
事務分掌	7
徴税に要する経費	8
税務関係協議会	9

## 市 税 の 概 要

市税の予算・決算概要	10
税目及び税率	13
納税義務者及び市税負担額	14

## 住 民 税

個人の市民税	15
個人の県民税	18
法人の市民税	19

## 固 定 資 産 税

固定資産税	20
都市計画税	29
特別土地保有税	30

別荘等所有税	31
--------	----

## 諸 税

軽自動車税	35
市たばこ税	36
入湯税	37
国民健康保険税	40

徴 収	44
-----	----

# 熱 海 市 の 概 要

## 市 の 概 要

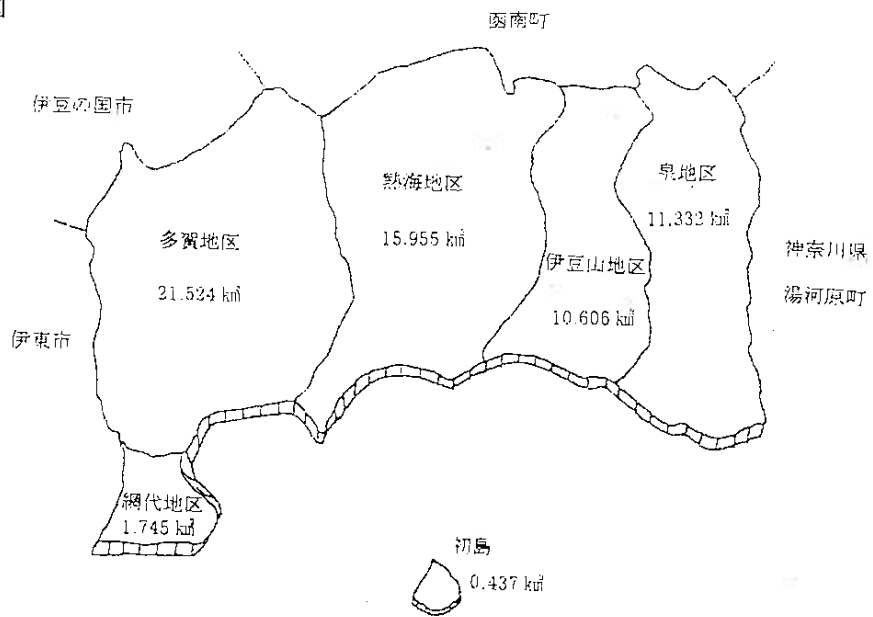
人口及び世帯数の推移

一般会計予算・決算  
及び市税の推移

市行政機構図

## 市の概要

- |             |                       |              |  |
|-------------|-----------------------|--------------|--|
| (1) 熱海市の位置  | 極東 東経139度10分          | 極西 東経139度01分 |  |
|             | 極南 北緯 35度01分          | 極北 北緯 35度09分 |  |
| (2) 面積      | 61.60 km <sup>2</sup> |              |  |
| (3) 市制施行    | 昭和12年4月10日            |              |  |
| (4) 人口      | 40,281人 (平成22年4月1日)   |              |  |
| (5) 世帯数     | 21,420世帯 (平成22年4月1日)  |              |  |
| (6) 市の形態    | 観光都市                  |              |  |
| (7) 市役所の位置  | 静岡県熱海市中央町1番1号         |              |  |
| (8) 熱海市の区域図 |                       |              |  |



### 市域の変換

編入年月日	編入地域	編入面積	累計面積
		km <sup>2</sup>	km <sup>2</sup>
明治22年3月 1日	熱海村、泉村、伊豆山村、初島村を合併し熱海村となる。	—	38.690
明治24年6月11日	町制を布き熱海町となる。	—	38.690
昭和12年4月10日	多賀村と合併、熱海市制施行。	21.790	60.480
昭和32年4月 1日	田方郡網代町と合併。	1.770	62.250
昭和32年4月 ~	埋立による編入。	0.290	62.540
平成2年10月			
平成5年12月 1日	建設省国土地理院公表面積改定。	—	61.55
平成13年12月 ~			
平成20年12月16日	埋立による編入。	0.057	61.60

## 人口及び世帯数の推移

(3月末現在)

年別	世帯数	人口	人口		人口伸指数	人口密度
			男	女		
平成12年	20,999	43,624	19,835	23,789	100.0	708.8
13	20,991	43,184	19,620	23,564	99.0	701.6
14	20,931	42,740	19,441	23,299	98.0	694.4
15	21,087	42,582	19,318	23,264	97.6	691.8
16	21,121	42,289	19,202	23,087	96.9	687.0
17	21,194	41,904	19,036	22,868	96.1	680.7
18	21,319	41,720	18,950	22,770	95.6	677.7
19	21,429	41,508	18,850	22,658	95.1	674.3
20	21,482	41,101	18,647	22,454	94.2	667.7
21	21,410	40,592	18,403	22,189	93.0	659.4
22	21,420	40,281	18,280	22,001	92.3	654.3

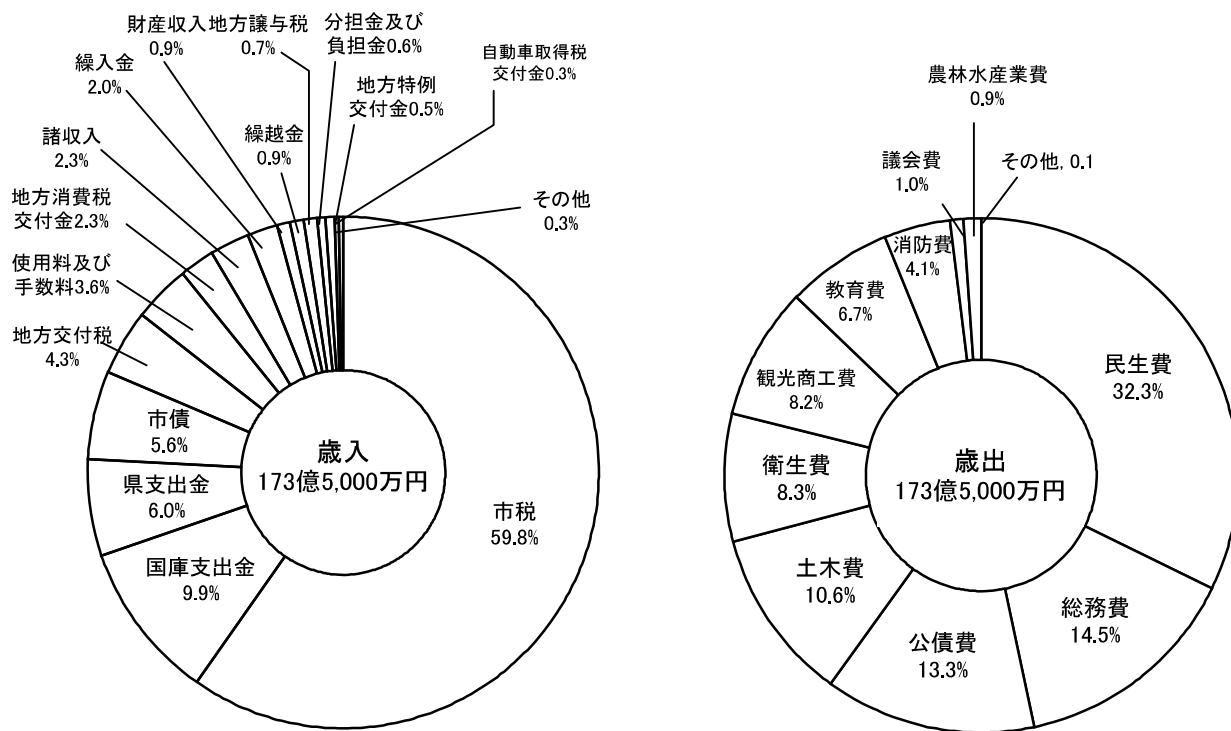
## 一般会計予算・決算及び市税の推移

### 1. 歳入歳出決算と市税の割合

単位 千円

年度	一般会計		市税		基準財政		財政力 指数 g=e/f
	歳入	歳出	総額	割合	収入額	需要額	
	a	b	c	d=c/a	e	f	
平成11年度	24,886,884	22,907,053	13,023,326	52.3	9,455,203	8,121,085	1.164
12	23,296,499	22,799,220	12,035,933	51.7	9,086,087	8,360,261	1.087
13	20,563,464	19,971,583	12,107,980	58.9	8,466,571	8,014,924	1.056
14	24,938,788	24,560,400	11,630,344	46.6	7,995,191	7,761,559	1.030
15	21,383,065	20,873,790	11,083,665	51.8	7,503,966	7,360,917	1.019
16	21,175,739	20,563,822	11,361,937	53.7	7,281,280	7,226,890	1.008
17	20,882,411	20,454,670	10,915,305	52.3	7,654,935	7,347,542	1.042
18	20,334,506	19,638,585	10,816,026	53.2	7,576,850	7,256,475	1.044
19	18,523,909	18,065,122	11,067,091	59.7	7,531,686	7,247,201	1.039
20	17,325,067	16,871,141	11,011,410	63.6	7,484,338	7,399,024	1.012
21	19,723,168	18,925,980	10,489,162	53.2	7,232,906	7,555,113	0.957

2. 平成22年度一般会計予算額(当初)



単位 千円、構成比%

歳 入				歳 出			
科 目	予 算 額	構 成 比		科 目	予 算 額	構 成 比	
<b>合 計</b>	<b>17,350,000</b>	<b>100.0</b>		<b>合 計</b>	<b>17,350,000</b>	<b>100.0</b>	
市 税	10,381,946	59.8	議 会 費	178,231	1.0		
地 方 譲 与 税	118,000	0.7	総 務 費	2,518,318	14.5		
利 子 割 交 付 金	20,000	0.1	民 生 費	5,609,353	32.3		
配 当 割 交 付 金	6,000	0.0	衛 生 費	1,435,924	8.3		
株 式 等 譲 渡 所 得 割 交 付 金	2,700	0.0	農 林 水 産 業 費	155,907	0.9		
地 方 消 費 税 交 付 金	403,000	2.3	観 光 商 工 費	1,415,221	8.2		
ゴ ル フ 場 利 用 税 交 付 金	23,000	0.1	土 木 費	1,839,464	10.6		
自 動 車 取 得 税 交 付 金	50,000	0.3	消 防 費	712,671	4.1		
地 方 特 例 交 付 金	80,108	0.5	教 育 費	1,163,934	6.7		
地 方 交 付 税	750,000	4.3	災 害 復 旧 費	4	0.0		
交 通 安 全 対 策 特 別 交 付 金	9,500	0.1	公 債 費	2,297,973	13.3		
分 担 金 及 び 負 担 金	95,711	0.6	諸 支 出 金	3,000	0.0		
使 用 料 及 び 手 数 料	620,541	3.6	予 備 費	20,000	0.1		
国 庫 支 出 金	1,719,503	9.9					
県 支 出 金	1,039,051	6.0					
財 産 収 入	152,664	0.9					
寄 附 金	8,417	0.0					
繰 入 金	339,498	2.0					
繰 越 金	150,000	0.9					
諸 収 入	401,561	2.3					
市 債	978,800	5.6					

### 3. 一般会計決算額の推移

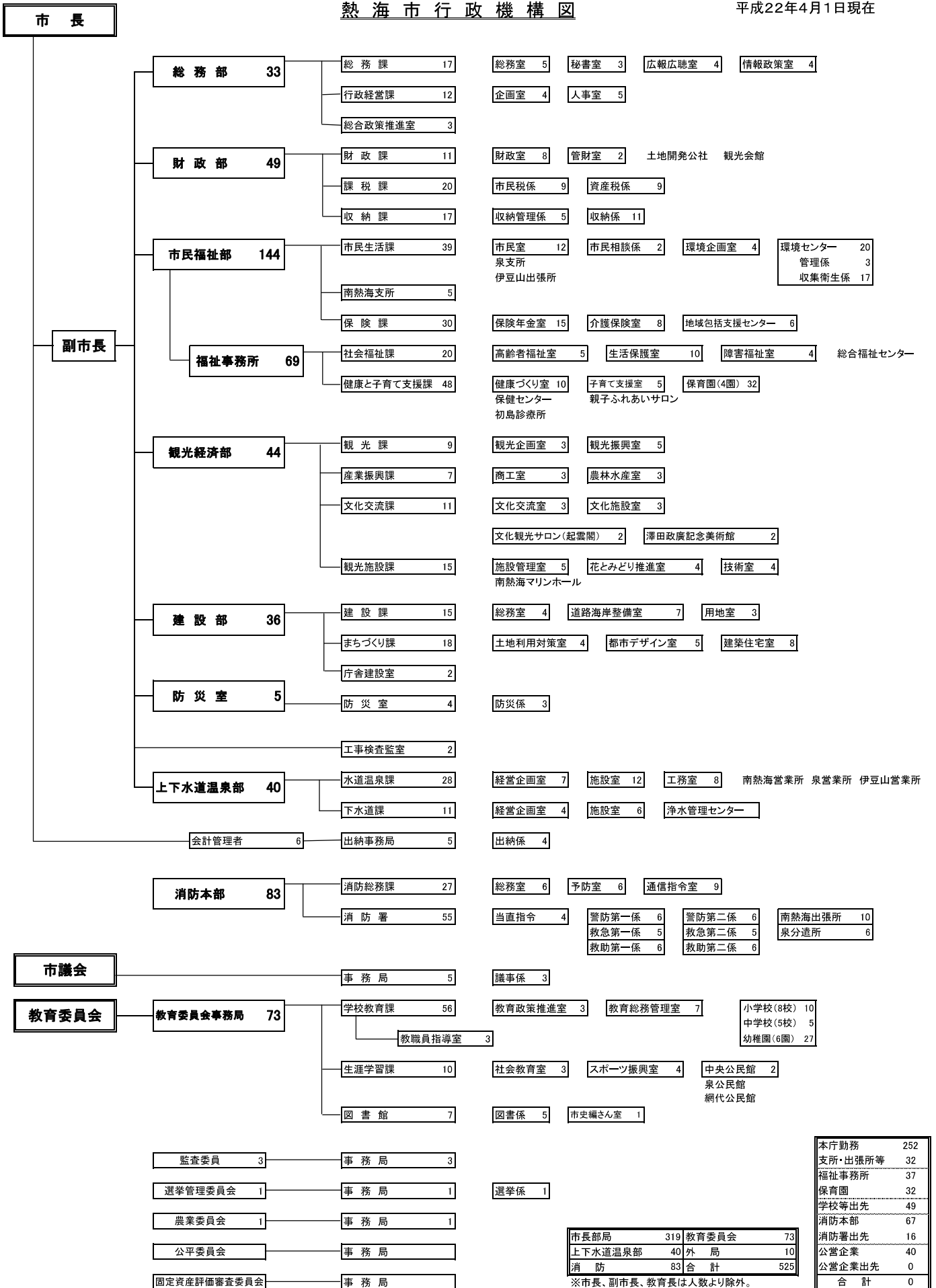
単位 千円、構成比%

科 目	平成19年度		平成20年度		平成21年度	
	決 算 額	構 成 比	決 算 額	構 成 比	決 算 額	構 成 比
<b>合 計</b>	<b>18,523,909</b>	<b>100.0</b>	<b>17,325,067</b>	<b>100.0</b>	<b>19,723,168</b>	<b>100.0</b>
市 税	11,067,091	59.7	11,011,410	63.6	10,489,162	53.2
地 方 譲 与 税	134,650	0.7	129,771	0.7	122,492	0.6
利 子 割 交 付 金	27,394	0.1	27,171	0.2	23,381	0.1
配 当 割 交 付 金	20,420	0.1	9,680	0.1	7,781	0.1
株式等譲渡所得割交付金	16,035	0.1	4,165	0.0	4,309	0.1
地 方 消 費 税 交 付 金	465,892	2.5	425,524	2.5	447,990	2.3
ゴルフ場利用税交付金	23,433	0.1	24,253	0.1	26,674	0.1
自動車取得税交付金	90,067	0.5	77,493	0.4	46,570	0.2
地 方 特 例 交 付 金	25,469	0.1	40,221	0.2	50,283	0.2
地 方 交 付 税	437,156	2.4	466,018	2.7	806,591	4.1
交通安全対策特別交付金	9,522	0.1	8,560	0.0	9,081	0.1
分 担 金 及 び 負 担 金	95,869	0.5	99,640	0.6	93,188	0.5
使用料及び手数料	444,832	2.4	443,911	2.6	441,798	2.2
国 庫 支 出 金	1,519,505	8.2	1,526,163	8.8	2,338,198	11.8
県 支 出 金	711,388	3.8	678,814	3.9	946,734	4.8
財 産 収 入	42,928	0.2	82,930	0.5	248,241	1.2
寄 附 金	9,155	0.0	8,646	0.0	9,305	0.1
繰 入 金	861,602	4.7	165,483	1.0	1,372,931	7.0
繰 越 金	695,920	3.8	358,787	2.1	323,926	1.6
諸 収 入	525,681	2.8	476,827	2.8	438,433	2.2
市 債	1,299,900	7.0	1,259,600	7.3	1,476,100	7.5
<b>合 計</b>	<b>18,065,122</b>	<b>100.0</b>	<b>16,871,141</b>	<b>100.0</b>	<b>18,925,980</b>	<b>100.0</b>
議 会 費	197,389	1.1	184,050	1.1	171,350	0.9
総 務 費	3,540,353	19.6	3,075,652	18.2	3,929,092	20.8
民 生 費	5,059,986	28.0	4,859,805	28.8	4,851,145	25.6
衛 生 費	1,380,828	7.6	1,293,043	7.7	1,274,893	6.7
農 林 水 産 業 費	222,659	1.2	139,804	0.8	132,536	0.7
観 光 商 工 費	1,611,371	8.9	1,705,988	10.1	1,520,511	8.0
土 木 費	1,572,152	8.7	1,461,835	8.7	2,958,528	15.6
消 防 費	864,735	4.8	764,840	4.5	728,921	3.9
教 育 費	1,284,407	7.1	1,152,602	6.8	1,161,300	6.1
災 害 復 旧 費	26,585	0.1	0	0.0	0	0.0
公 債 費	2,292,754	12.7	2,211,952	13.1	2,147,504	11.4
諸 支 出 金	11,903	0.1	21,570	0.1	50,200	0.3
予 備 費	0	0.0	0	0.0	0	0.0



# 熱海市行政機構図

平成22年4月1日現在



# 税 務 機 構

税 務 組 織 及 び 職 員

事 務 分 掌

徴 税 に 要 す る 経 費

税 務 関 係 協 議 会

## 税務組織及び職員

### 1. 市の職員数(4月1日現在)

＜17～19年度は7月1日現在＞

年度	職員数			税務職員 (人)	税務職員1人当たり	
	合計 (人)	市長部局 (人)	その他 (人)		世帯数 (世帯)	人口 (人)
平成17年度	<b>665</b>	404	261	38	557	1,101
18	<b>631</b>	374	257	38	563	1,097
19	<b>616</b>	366	250	39	550	1,062
20	<b>582</b>	351	231	39	551	1,054
21	<b>553</b>	329	224	38	563	1,068
22	<b>525</b>	319	206	37	579	1,089

### 2. 税務機構及び職員(4月1日現在)

課・係名	合計	課長	参事	課長補佐	係長	主査	主査補	主事
税務職員合計	<b>37</b>	<b>2</b>	<b>0</b>	<b>2</b>	<b>3</b>	<b>1</b>	<b>16</b>	<b>13</b>
課 税 課 計	20	1	0	1	2	0	12	4
市民税係	9				1		6	2
資産税係	9				1		6	2
収 納 課 計	17	1	0	1	1	1	4	9
収納管理係	4						2	2
収 納 係	11				1	1	2	7

### 3. 税務職員の平均年齢・平均給与・平均経験年数(4月1日現在)

＜17～19年度は7月1日現在＞

年度	職員数	平均年齢	平均給与	税務平均経験年数	
				課税課	収納課
平成17年度	38	36.2	303,183	3年 8ヶ月	4年 3ヶ月
18	38	35.3	301,398	3年 0ヶ月	3年11ヶ月
19	39	35.9	303,401	2年 8ヶ月	4年 1ヶ月
20	39	36.1	286,098	2年 2ヶ月	4年 2ヶ月
21	38	35.3	297,513	3年 3ヶ月	2年 9ヶ月
22	37	35.0	287,514	3年 8ヶ月	3年 1ヶ月

平均給与は、本俸+調整手当

(平成18年度より調整手当は地域手当に変更)

(平成22年度より地域手当が廃止になり、平均給与は平均給料に変更)

# 事 務 分 掌

## 1. 課 税 課

### 市 民 税 係

- (1) 市民税、軽自動車税、市たばこ税、入湯税、国民健康保険税及び別荘等所有税（以下「市民税等」という。）の賦課に関する事。
- (2) 市民税等の課税資料の調査、申告及び収集に関する事。
- (3) 個人の市民税の特別徴収義務者に関する事。
- (4) 個人の県民税の賦課に関する事。
- (5) 市税等の調定及び集計に関する事。
- (6) その他課内他の係に属さない事。

### 資 産 税 係

- (1) 固定資産税（土地、家屋及び償却資産）、都市計画税及び特別土地保有税の賦課に関する事。
- (2) 土地、家屋及び償却資産の評価及び関係資料の整備に関する事。
- (3) 土地、家屋及び償却資産課税台帳及び補充課税台帳に関する事。
- (4) 地積図の整理保管に関する事。
- (5) 特別土地保有税審議会に関する事。
- (6) 国有資産等所在市町村交付金に関する事。

## 2. 収 納 課

### 収 納 管 理 係

- (1) 納税意識の啓発に関すること。
- (2) 徴収金の収納整理に関すること。
- (3) 市税等の口座振替等に関すること。
- (4) 市税等の過誤納金の還付及び充当に関すること。
- (5) 県民税の払込みに関すること。
- (6) 納税貯蓄組合等に関すること。
- (7) その他課内他の係に属さないこと。

### 収 納 係

- (1) 市税等の徴収及び滞納整理に関すること。
- (2) 督促状の発付に関すること。
- (3) 徴収嘱託及び受託徴収に関すること。
- (4) 収納関係の証明に関すること。
- (5) 市税等その他市の歳入に係る滞納処分に関すること。
- (6) 市税等の交付要求に関すること。
- (7) 市税等の不納欠損処分に関すること。
- (8) 市税等の不服申立てに関すること。

## 徴 税 に 要 す る 経 費

		単位 千円		
区 分		平成 20 年度決算額	平成 21 年度決算額	平成 22 年度予算額
徴 税 費	人 件 費	208,505	209,304	222,173
	需 用 費	9,117	8,020	11,111
	補 助 金 等	2,370	2,421	4,159
	還 付 金 そ の 他	87,229	61,975	78,501
	<b>計</b>	<b>307,221</b>	<b>281,720</b>	<b>315,944</b>
県 民 税 徴 収 費 委 託 金		134,757	100,418	85,842
差 引 徴 税 費		172,464	181,302	230,102
税 収 入 額		11,011,410	10,489,162	10,381,946
徴収額に対する徴税费割合		1.6%	1.7%	2.2%

## 税 務 関 係 協 議 会

団 体 名	概 要
熱海伊東地方税務研究会	熱海財務事務所及び熱海市、伊東市の税務機関において研究会を作り、税務関係の研修及び職員間の親睦を図り、地方税務事務の円滑化を図る。
熱海伊東税務推進協議会	熱海税務署、熱海財務事務所及び市（熱海・伊東）の三税機関をもって組織し、納税者の適正公平な賦課・徴収と納税思想の高揚に努めると共に、会員相互の融和と向上に努め、税務行政の円滑な運営を図る。
熱海・伊東市たばこ税協議会	熱海市、伊東市をもって組織し、市たばこ税事務の連絡協調を図る。
東 豆 税 務 研 究 会	熱海・伊東・下田・河津・東伊豆・南伊豆・西伊豆・松崎の三市五町をもって組織し、資産税事務等の諸問題について研究及び研修を行うことにより、税務行政の円滑化を図る。
熱海税務署管内租税教育推進協議会	熱海税務署、熱海財務事務所、市（熱海・伊東）、教育関係者、納税貯蓄連合会をもって組織し、会員相互が協力し、租税教育の円滑な推進及び充実を図る。
資産評価システム研究センター	地域における資産の状況及びその評価方法に関する調査研究及び評価事務に係る研修等を実施する。
東海都市税務協議会	東海四県（静岡・愛知・岐阜・三重）下に所在する都市で組織し、関係都市全体の税務行政の円滑な運営を図る。
熱海・伊東納税貯蓄組合連合会（署連）	税務推進協議会・県納貯連・東海納貯連等と連携を密にし、税に対する理解者、協力者の拡大と納税思想の高揚に努める。

# 市 税 の 概 要

市税の予算・決算概要

税 目 及 び 税 率

納 税 義 務 者  
及 び 税 負 担 額

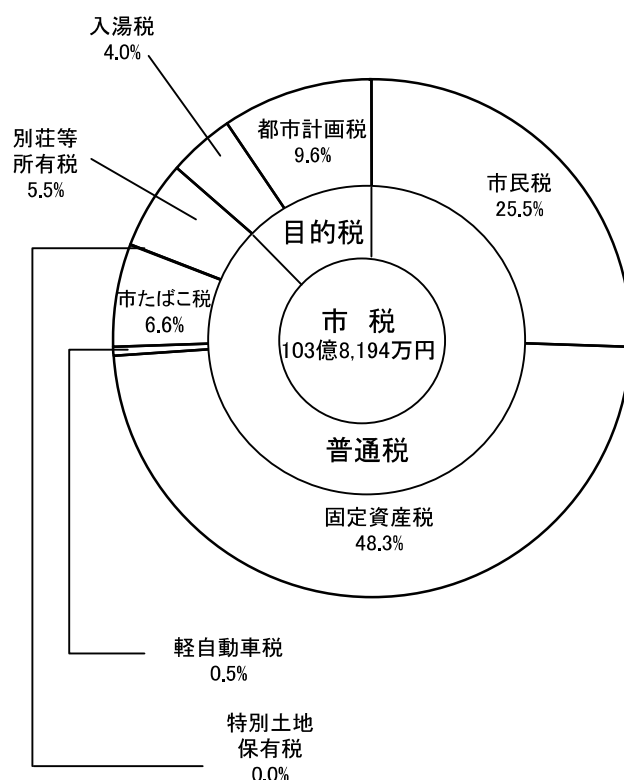
## 市税の予算・決算概要

### 1. 平成22年度市税予算額(当初)

単位:千円

税 目	予 算 額
市 民 税	2,649,155
固 定 資 産 税	5,017,415
軽 自 動 車 税	51,319
市 た ば こ 税	684,612
特別土地保有税	240
別 荘 等 所 有 税	571,507
入 湯 税	415,383
都 市 計 画 税	992,315
<b>合 計</b>	<b>10,381,946</b>

国民健康保険税	1,391,135
---------	-----------

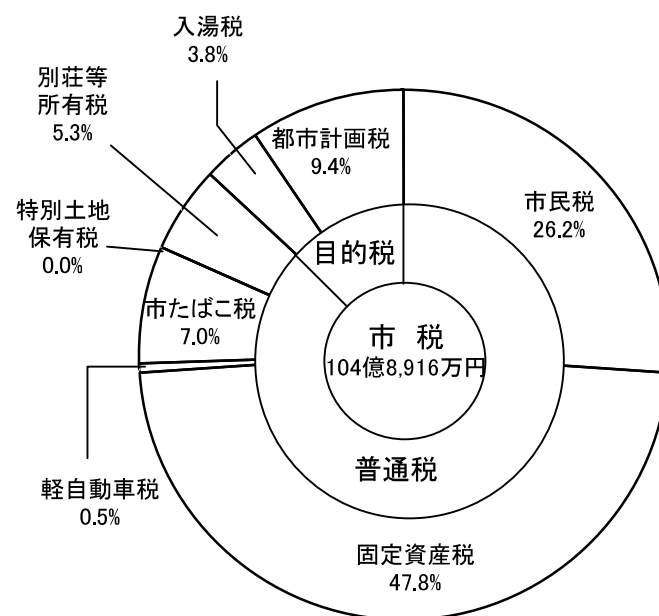


### 2. 平成21年度市税決算額

単位:千円

税 目	決 算 額
市 民 税	2,747,835
固 定 資 産 税	5,013,365
軽 自 動 車 税	50,317
市 た ば こ 税	740,257
特別土地保有税	450
別 荘 等 所 有 税	557,183
入 湯 税	395,302
都 市 計 画 税	984,453
<b>合 計</b>	<b>10,489,162</b>

国民健康保険税	1,406,616
---------	-----------





3. 市税収入状況(平成21年度)

単位 千円、収入歩合 %

税 目	予 算 額	調 定 額	収 入 額	未 収 額	収 入 歩 合	
					対 予 算	対 調 定
<b>現年分・滞繰分合計</b>						
<b>合 計</b>	<b>10,622,219</b>	<b>12,564,109</b>	<b>10,489,162</b>	<b>2,074,947</b>	<b>98.7</b>	<b>83.5</b>
1 市 民 税	2,753,549	3,292,840	2,747,835	545,005	99.8	83.4
2 固 定 資 産 税	5,076,939	6,149,237	5,013,365	1,135,872	98.7	81.5
3 軽 自 動 車 税	51,132	60,482	50,317	10,165	98.4	83.2
4 市 た ば こ 税	718,941	740,257	740,257	0	103.0	100.0
5 特 別 土 地 保 有 税	14,757	27,573	450	27,123	3.0	1.6
6 別 荘 等 所 有 税	572,484	634,417	557,183	77,234	97.3	87.8
7 入 湯 税	435,234	451,240	395,302	55,938	90.8	87.6
8 都 市 計 画 税	999,183	1,208,063	984,453	223,610	98.5	81.5
<b>現年課税分</b>						
<b>合 計</b>	<b>10,407,666</b>	<b>10,731,056</b>	<b>10,250,143</b>	<b>480,913</b>	<b>98.5</b>	<b>95.5</b>
1 市 民 税	2,690,955	2,817,408	2,677,838	139,570	99.5	95.0
2 固 定 資 産 税	4,966,907	5,142,080	4,890,011	252,069	98.5	95.1
3 軽 自 動 車 税	49,573	51,485	49,051	2,434	98.9	95.3
4 市 た ば こ 税	718,941	740,257	740,257	0	103.0	100.0
5 特 別 土 地 保 有 税	14,500	2,816	450	2,366	3.1	16.0
6 別 荘 等 所 有 税	562,216	567,216	547,608	19,608	97.4	96.5
7 入 湯 税	427,092	400,002	384,759	15,243	90.1	96.2
8 都 市 計 画 税	977,482	1,009,792	960,169	49,623	98.2	95.1
<b>滞納繰越分</b>						
<b>合 計</b>	<b>214,553</b>	<b>1,833,053</b>	<b>239,019</b>	<b>1,594,034</b>	<b>111.4</b>	<b>13.0</b>
1 市 民 税	62,594	475,432	69,997	405,435	111.8	14.7
2 固 定 資 産 税	110,032	1,007,157	123,354	883,803	112.1	12.2
3 軽 自 動 車 税	1,559	8,997	1,266	7,731	81.2	14.1
4 市 た ば こ 税	-	-	-	-	-	-
5 特 別 土 地 保 有 税	257	24,757	0	24,757	0.0	0.0
6 別 荘 等 所 有 税	10,268	67,201	9,575	57,626	93.3	14.2
7 入 湯 税	8,142	51,238	10,543	40,695	129.5	20.6
8 都 市 計 画 税	21,701	198,271	24,284	173,987	111.9	12.2
<b>国民健康保険税計</b>	<b>1,424,285</b>	<b>2,252,538</b>	<b>1,406,616</b>	<b>845,922</b>	<b>98.8</b>	<b>62.4</b>
現 年 課 税 分	1,307,801	1,497,874	1,280,363	217,511	97.9	85.5
滞 納 繰 越 分	116,484	754,664	126,253	628,411	108.4	16.7

## 4. 市税収入の推移(平成19年～21年度)

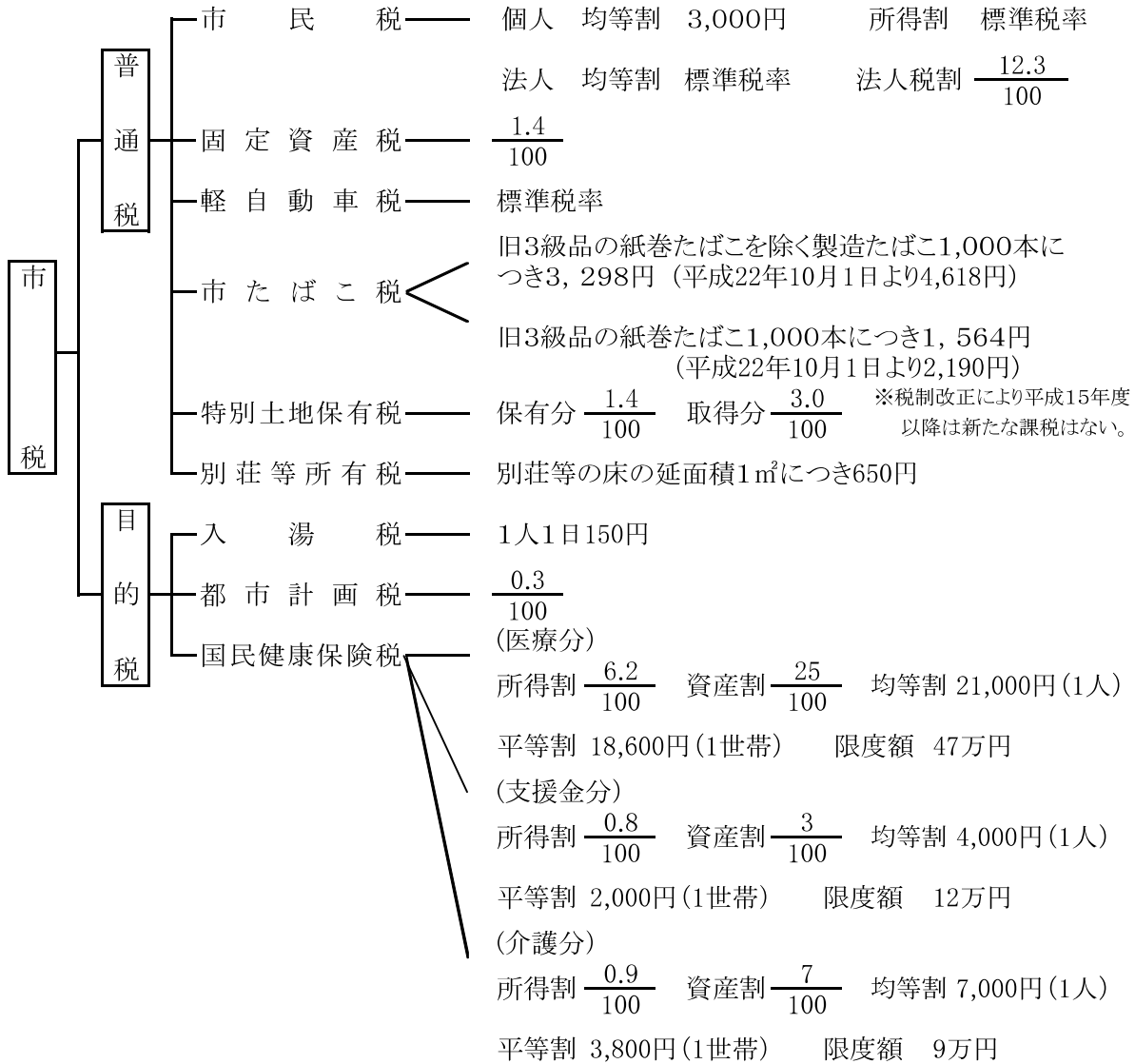
単位 千円、対前年比 %

税目	平成19年度	平成20年度	平成21年度	対前年比	
	a	b	c	b/a	c/b
<b>現年分・滞繰分合計</b>					
<b>合計</b>	<b>11,067,091</b>	<b>11,011,410</b>	<b>10,489,162</b>	<b>99.5</b>	<b>95.3</b>
1 市民税	2,936,432	3,009,242	2,747,835	102.5	91.3
2 固定資産税	5,202,997	5,209,898	5,013,365	100.1	96.2
3 軽自動車税	48,224	49,381	50,317	102.4	101.9
4 市たばこ税	786,324	741,125	740,257	94.3	99.9
5 特別土地保有税	97,032	3,276	450	3.4	13.7
6 別荘等所有税	566,233	561,259	557,183	99.1	99.3
7 入湯税	408,862	410,971	395,302	100.5	96.2
8 都市計画税	1,020,987	1,026,258	984,453	100.5	95.9
<b>現年課税分</b>					
<b>合計</b>	<b>10,792,481</b>	<b>10,691,230</b>	<b>10,250,143</b>	<b>99.1</b>	<b>95.9</b>
1 市民税	2,876,551	2,953,459	2,677,838	102.7	90.7
2 固定資産税	5,043,338	5,008,692	4,890,011	99.3	97.6
3 軽自動車税	46,844	48,027	49,051	102.5	102.1
4 市たばこ税	786,324	741,125	740,257	94.3	99.9
5 特別土地保有税	96,812	3,036	450	3.1	14.8
6 別荘等所有税	555,039	553,417	547,608	99.7	99.0
7 入湯税	398,076	396,948	384,759	99.7	96.9
8 都市計画税	989,497	986,526	960,169	99.7	97.3
<b>滞納繰越分</b>					
<b>合計</b>	<b>274,610</b>	<b>320,180</b>	<b>239,019</b>	<b>116.6</b>	<b>74.7</b>
1 市民税	59,881	55,783	69,997	93.2	125.5
2 固定資産税	159,659	201,206	123,354	126.0	61.3
3 軽自動車税	1,380	1,354	1,266	98.1	93.5
4 市たばこ税	-	-	-	-	-
5 特別土地保有税	220	240	0	0.0	0.0
6 別荘等所有税	11,194	7,842	9,575	70.1	122.1
7 入湯税	10,786	14,023	10,543	130.0	75.2
8 都市計画税	31,490	39,732	24,284	126.2	61.1
<b>国民健康保険税計</b>	<b>1,552,500</b>	<b>1,263,235</b>	<b>1,406,616</b>	<b>81.4</b>	<b>111.4</b>
現年課税分	1,435,700	1,153,469	1,280,363	80.3	111.0
滞納繰越分	116,800	109,766	126,253	94.0	115.0

# 税 目 及 び 税 率

(平成22年度)

## 1. 税 率



## 2. 納 期

税 目		4月	5月	6月	7月	8月	9月	10月	11月	12月	1月	2月	3月
市 民 税	個 人			①		②		③ 11/1			④		
	特 別 徴 収	6月から翌年5月までの毎月分翌月の10日											
	法 人	事業年度終了の日から2ヵ月以内											
固 定 資 産 税・都 市 計 画 税		①			② 8/2						③ 1/11	④	
軽 自 動 車 税		○											
市 た ば こ 税		毎月分翌月の末日まで											
入 湯 税		毎月分翌月の末日まで											
特 別 土 地 保 有 税		平成15年度以降課税停止											
別 荘 等 所 有 税				①		②		③ 11/1			④		
国 民 健 康 保 険 税					① 8/2	②	③	④ 11/1	⑤	⑥ 12/27	⑦	⑧	

## 納税義務者及び市税負担額

### 1. 納税義務者数の推移

単位 件

年 度	個人市民税	法人市民税	固定資産税	都市計画税	軽自動車税	特別土地保有税	別荘等所有税
平成18年度	29,760	2,899	31,270	30,594	10,241	0	9,773
19	29,921	2,880	31,493	30,769	10,619	0	9,942
20	29,885	2,805	31,621	30,856	10,409	0	9,955
21	30,545	2,779	31,920	31,140	10,255	0	9,887
22	28,170	1,274	31,986	31,224	10,339	0	9,917

平成22年度 個人市民税は6月末日現在 法人市民税・固定資産税・都市計画税は7月末日現在  
軽自動車税は4月、別荘等所有税は6月末日現在。

### 2. 市税負担額

単位 円

年 度	個人の市民税			固定資産税		
	人口一人当り	納税者一人当り	一世帯当り	人口一人当り	納税者一人当り	一世帯当り
平成18年度	47,748	66,596	92,487	125,751	166,923	243,580
19	58,603	80,501	112,125	126,017	164,463	241,105
20	62,823	85,331	119,108	128,217	164,593	243,091
21	58,254	76,822	109,548	127,341	160,697	239,469
22	50,919	72,640	95,349	128,413	161,337	240,461

人口、世帯数は、各年度末日の住民基本台帳による。

平成22年度は、7月末日現在。

## 証明発行及び手数料

### 1. 年度別証明発行及び手数料

単位 円

年 度	営業証明		所得証明		課税証明		非課税証明		評価証明		登載証明	
	件数	手数料	件数	手数料	件数	手数料	件数	手数料	件数	手数料	件数	手数料
平成19年度	55	11,000	594	118,800	2,711	542,200	2,691	538,200	12,519	1,790,400	4	700
20	46	9,200	784	156,800	2,460	492,000	2,773	554,600	11,871	1,694,600	24	4,300
21	49	9,800	821	164,200	2,919	583,800	2,428	485,600	10,990	1,586,000	39	6,700

年 度	公課証明		納税証明		台帳閲覧		公函閲覧		名寄閲覧		公函複写	
	件数	手数料	件数	手数料	件数	手数料	件数	手数料	件数	手数料	件数	手数料
平成19年度	2,189	322,700	685	137,000	131	26,200	47	9,400	397	79,400	734	220,200
20	1,754	259,600	1,209	241,800	116	23,200	11	2,200	413	82,600	605	181,500
21	1,591	236,000	1,233	246,600	127	25,400	25	5,000	252	50,400	611	183,300

# 住 民 税

個 人 の 市 民 税

個 人 の 県 民 税

法 人 の 市 民 税

# 個 人 の 市 民 税

1. 税 率           均 等 割   3,000円

所 得 割   標準税率   6%

## 2. 個人市民税の内訳

単位 千円

年度	合計		均等割		所得割	
	人員	税額	人員	税額	人員	税額
	<b>合 計</b>					
平成18年度	<b>29,760</b>	<b>1,981,910</b>	<b>29,392</b>	<b>79,480</b>	<b>20,498</b>	<b>1,902,430</b>
19	<b>29,921</b>	<b>2,408,660</b>	<b>29,570</b>	<b>81,851</b>	<b>20,216</b>	<b>2,326,809</b>
20	<b>29,885</b>	<b>2,550,105</b>	<b>29,399</b>	<b>83,079</b>	<b>20,206</b>	<b>2,467,026</b>
21	<b>30,545</b>	<b>2,346,535</b>	<b>29,200</b>	<b>82,439</b>	<b>20,829</b>	<b>2,264,096</b>
22	<b>28,170</b>	<b>2,046,285</b>	<b>28,170</b>	<b>84,510</b>	<b>18,391</b>	<b>1,961,775</b>
	<b>普 通 徴 収</b>					
平成18年度	<b>21,052</b>	<b>998,721</b>	20,775	58,505	11,790	940,216
19	<b>21,167</b>	<b>1,239,626</b>	20,893	60,616	11,690	1,179,010
20	<b>21,275</b>	<b>1,323,192</b>	20,878	62,177	11,795	1,261,015
21	<b>22,148</b>	<b>1,218,024</b>	20,881	62,067	12,751	1,155,957
22	<b>19,890</b>	<b>1,017,588</b>	19,890	63,662	10,361	953,926
内年金特徴分	(3,652)	(126,614)	(3,292)	(9,025)	(3,018)	(117,589)
	<b>特 別 徴 収</b>					
平成18年度	<b>8,708</b>	<b>983,189</b>	8,617	20,975	8,708	962,214
19	<b>8,754</b>	<b>1,169,034</b>	8,677	21,235	8,526	1,147,799
20	<b>8,610</b>	<b>1,226,913</b>	8,521	20,902	8,411	1,206,011
21	<b>8,397</b>	<b>1,128,511</b>	8,319	20,372	8,078	1,108,139
22	<b>8,280</b>	<b>1,028,697</b>	8,280	20,848	8,030	1,007,849

平成22年度は、6月30日現在

3. 平成22年度所得割額調べ（平成22年6月30日現在）

(1) 所得段階別

単位 千円、構成比%

課税所得段階	人員	総所得金額	課税 所得金額	算出 所得割額	差引 所得割額	構成比
<b>合計</b>	<b>18,391</b>	<b>52,691,475</b>	<b>34,748,834</b>	<b>2,023,163</b>	<b>1,961,775</b>	<b>100.00</b>
10万円以下	922	1,124,009	559,519	17,315	16,204	0.83
100万円 "	7,698	10,527,368	4,445,038	263,121	241,569	12.31
200万円 "	5,594	13,302,528	8,049,160	478,176	457,767	23.33
300万円 "	1,934	7,116,290	4,741,993	282,477	274,726	14.00
400万円 "	886	4,491,235	3,184,272	187,638	185,255	9.44
550万円 "	594	3,826,070	2,862,996	168,817	167,555	8.54
700万円 "	274	2,177,609	1,698,821	101,846	101,309	5.17
1,000万円 "	213	2,164,053	1,788,355	106,453	105,872	5.40
1,000万円超	276	7,962,313	7,418,680	417,320	411,518	20.98

(2) 所得区分別

単位 千円、構成比%

所得区分	人員	総所得金額	課税 所得金額	算出 所得割額	差引 所得割額	構成比
<b>合計</b>	<b>18,391</b>	<b>52,691,475</b>	<b>34,748,834</b>	<b>2,023,163</b>	<b>1,961,775</b>	<b>100.0</b>
給与	13,191	37,872,685	24,640,646	1,477,921	1,436,390	73.22
営業等	991	3,558,564	2,423,367	145,362	141,944	7.24
農業	8	17,534	8,177	490	472	0.02
その他	3,963	8,061,560	4,764,710	285,720	271,593	13.84
分離譲渡	238	3,181,132	2,911,934	113,670	111,376	5.68

#### 4. 個人住民税の所得控除額及び非課税の範囲

##### (1) 平成22年度所得控除額等一覧表

控除の種類	控除額等の内容	
雑 損	次のいずれかの多い金額 ①(損失の金額－保険等により補填された額)－(総所得金額等×1/10) ②(災害関連支出の額－保険等により補填された額)－5万円	
医 療 費	(支払った医療費－保険等により補填された額) －{(総所得金額等×5/100)又は10万円のいずれか低い額} 限度額 200万円	
小規模企業 共済等掛金	小規模企業共済法の規定による共済契約により支払った掛金及び地方公共団体が実施する心身障害者共済制度に支払った掛金……………支払った額	
社会保険料	支払った額	
生命保険及 び個人年金 保険料	支払った保険料が、 ①15,000円以下の場合……………支払った保険料の全額 ②15,000円を超え40,000円以下の場合 ……………(支払った保険料の合計額)×1/2+ 7,500円 ③40,000円を超え70,000円以下の場合 ……………(支払った保険料の合計額)×1/4+17,500円 ④70,000円を超える場合…………… 35,000円	
地震保険料	※地震保険契約等に係るものである場合 支払った保険料が、 ①50,000円以下の場合…………… 支払った保険料の1/2 ②50,001円以上の場合……………25,000円 ※長期損害保険契約等に係るものである場合 支払った保険料が、 ①5,000円以下の場合…………… 支払った保険料の全額 ②5,000円を超え15,000円以下の場合 ……………(支払った保険料の合計額)×1/2+ 2,500円 ③15,000円を超える場合…………… 10,000円  ◆地震保険料、旧長期損害保険料合わせて最高25,000円	
扶養控除等	配偶者 330,000 円 配偶者特別 (配偶者の所得に応じて減額) 330,000 円 老人配偶者 380,000 円 扶養 330,000 円 障害者 260,000 円 特定寡婦 300,000 円 基礎 330,000 円	老人扶養 380,000 円 同居老親等 450,000 円 特定扶養 450,000 円 特別障害者 300,000 円 寡婦(夫) 260,000 円 勤労学生 260,000 円

##### (2) 非課税の範囲

- ① 生活保護法の規定による生活扶助を受けている者
- ② 障害者、未成年者、寡婦又は寡夫で前年の合計所得金額が125万円以下である者



## 個 人 の 県 民 税

1. 税 率                   均等割     1, 400円 (内400円は森林づくり県民税)

所得割     標準税率     4 %

### 2. 個人県民税の内訳

単位 千円

年度	合 計		均 等 割		所 得 割	
	人 員	税 額	人 員	税 額	人 員	税 額
	<b>合 計</b>					
平成18年度	<b>27,173</b>	735,883	26,832	28,271	17,917	707,612
19	<b>29,921</b>	1,545,445	29,570	37,959	20,212	1,507,486
20	<b>29,921</b>	1,545,445	29,570	37,959	20,212	1,507,486
21	<b>30,540</b>	1,545,682	29,200	38,467	20,815	1,507,215
22	<b>28,170</b>	1,357,723	28,170	39,424	19,339	1,318,299
	<b>普 通 徴 収</b>					
平成18年度	<b>21,051</b>	419,844	20,775	27,176	11,751	392,668
19	<b>21,167</b>	807,160	20,893	28,063	11,686	779,097
20	<b>21,275</b>	867,202	20,878	29,016	11,786	838,186
21	<b>22,143</b>	798,639	20,881	28,963	12,737	769,676
22	<b>19,890</b>	677,047	19,890	29,698	11,309	647,349
内年金特徴分	<b>(3,653)</b>	<b>(82,574)</b>	<b>(3,292)</b>	<b>(4,212)</b>	<b>(3,020)</b>	<b>(78,362)</b>
	<b>特 別 徴 収</b>					
平成18年度	<b>8,708</b>	398,111	8,617	9,779	8,494	388,332
19	<b>8,754</b>	738,285	8,677	9,896	8,526	728,389
20	<b>8,610</b>	812,548	8,521	9,752	8,411	802,796
21	<b>8,397</b>	747,043	8,319	9,504	8,078	737,539
22	<b>8,280</b>	680,676	8,280	9,726	8,030	670,950

平成22年度は、6月30日現在

### 3. 県民税徴収取扱費

単位 円

年度	合 計			納税通知書数
		納税通知書分	払込金額分	
平成18年度	<b>58,240,618</b>	1,892,820	56,347,798	31,547
19	<b>131,865,883</b>	117,340,000	14,525,883	29,335
20	<b>134,757,143</b>	117,688,000	17,069,143	29,422
21	<b>100,418,641</b>	96,360,000	4,058,641	29,200
22	<b>85,842,000</b>	(制度改正により、県民税納税者1人につき3,300円)		28,614 人

平成22年度、予算数値

## 法 人 の 市 民 税

### 1. 法人市民税の税率

#### (1) 均等割

法人等の区分		均等割額	
資本金	従業員数		
50億円超	50人超	9号(旧1号)	300万円
10億円超～50億円	50人超	8号(旧2号)	175万円
10億円超	50人以下	7号(旧3号)	41万円
1億円超～10億円	50人超	6号(旧4号)	40万円
1億円超～10億円	50人以下	5号(旧5号)	16万円
1千万円超～1億円	50人超	4号(旧6号)	15万円
1千万円超～1億円	50人以下	3号(旧7号)	13万円
1千万円以下	50人超	2号(旧8号)	12万円
上記に掲げる法人以外の法人		1号(旧9号)	5万円

(2) 法人税割                      標準税率    12.3%

### 2. 法人市民税納税義務者数

単位 件

年 度	合 計	地 方 税 法 第 3 1 2 条 第 1 項								
		9号 (旧1号)	8号 (旧2号)	7号 (旧3号)	6号 (旧4号)	5号 (旧5号)	4号 (旧6号)	3号 (旧7号)	2号 (旧8号)	1号 (旧9号)
平成17年度	<b>2,513</b>	7	2	178	4	158	25	456	11	1,672
18	<b>2,489</b>	7	3	179	3	155	20	443	14	1,665
19	<b>2,484</b>	6	3	177	6	156	21	435	14	1,666
20	<b>2,409</b>	9	3	165	6	150	23	420	16	1,617
21	<b>2,332</b>	8	3	157	7	134	22	405	15	1,581

### 3. 調定件数及び調定額

単位 千円

年 度	合 計		均 等 割		法 人 税 割	
	調定件数	調 定 額	調定件数	調 定 額	調定件数	調 定 額
平成17年度	<b>2,919</b>	<b>517,899</b>	2,712	262,685	778	255,214
18	<b>2,899</b>	<b>597,604</b>	2,747	262,285	855	335,319
19	<b>2,880</b>	<b>587,401</b>	2,732	251,030	885	336,371
20	<b>2,805</b>	<b>541,329</b>	2,676	255,874	851	285,455
21	<b>2,779</b>	<b>470,873</b>	2,647	250,052	822	220,821

※ 法人号数の変更は、平成20年の地方税法改正によるものです。

# 固 定 資 產 稅

固 定 資 產 稅

都 市 計 画 稅

特 別 土 地 保 有 稅

## 1. 納税義務者、課税標準額及び調定額

伸び率:平成18年度指数100

区分	納税義務者		課税標準額		調定額	
	人	伸び率 %	千円	伸び率 %	千円	伸び率 %
<b>平成18年度計</b>	<b>34,006</b>	<b>100.0</b>	<b>380,372,160</b>	<b>100.0</b>	<b>5,255,459</b>	<b>100.0</b>
土地	18,327	100.0	100,593,994	100.0	1,406,291	100.0
家屋	26,094	100.0	225,075,934	100.0	3,085,537	100.0
償却資産	667	100.0	52,680,826	100.0	735,331	100.0
交付金・納付金	6	100.0	2,021,406	100.0	28,300	100.0
<b>平成19年度計</b>	<b>34,004</b>	<b>100.0</b>	<b>377,069,113</b>	<b>99.1</b>	<b>5,185,251</b>	<b>98.7</b>
土地	18,335	100.0	96,419,185	95.8	1,342,679	95.5
家屋	26,344	101.0	227,203,586	100.9	3,102,069	100.5
償却資産	655	98.2	51,552,009	97.9	713,983	97.1
交付金・納付金	5	83.3	1,894,333	93.7	26,520	93.7
<b>平成20年度計</b>	<b>34,351</b>	<b>101.0</b>	<b>377,744,324</b>	<b>99.3</b>	<b>5,204,572</b>	<b>99.0</b>
土地	18,370	100.2	95,620,257	95.1	1,331,699	94.7
家屋	26,463	101.4	229,995,285	102.2	3,146,835	102.0
償却資産	698	104.6	51,212,477	97.2	713,210	97.0
交付金・納付金	3	50.0	916,305	45.3	12,828	45.3
<b>平成21年度計</b>	<b>34,537</b>	<b>101.6</b>	<b>371,093,479</b>	<b>97.6</b>	<b>5,126,487</b>	<b>97.5</b>
土地	18,705	102.1	94,639,886	94.1	1,317,382	93.7
家屋	26,531	101.7	224,260,474	99.6	3,080,182	99.8
償却資産	734	110.0	51,289,973	97.4	716,279	97.4
交付金	3	50.0	903,146	44.7	12,644	44.7
<b>平成22年度計</b>	<b>34,540</b>	<b>101.6</b>	<b>374,546,002</b>	<b>98.5</b>	<b>5,171,479</b>	<b>98.4</b>
土地	18,747	102.3	93,499,212	92.9	1,301,434	92.5
家屋	26,692	102.3	229,567,820	102.0	3,150,949	102.1
償却資産	739	110.8	50,569,593	96.0	706,365	96.1
交付金	3	50.0	909,377	45.0	12,731	45.0

各年度とも1期調定

## 2. 平成22年度地区別固定資産評価額 (償却資産を除く)

単位 千円

地区	合計	土地	家屋
<b>計</b>	<b>429,810,752</b>	<b>200,058,332</b>	<b>229,752,419</b>
熱海	<b>262,077,316</b>	116,874,723	145,202,593
伊豆山	<b>50,964,193</b>	22,367,491	28,596,702
泉	<b>30,240,325</b>	14,443,905	15,796,419
多賀	<b>70,608,761</b>	41,046,723	29,562,038
網代	<b>10,186,324</b>	4,741,769	5,444,555
初島	<b>5,733,833</b>	583,721	5,150,112

3. 固定資産税評価状況の推移

伸び率:平成18年度指数100

区分	筆・棟数		地積・床面積		決定価格	
	筆・棟・件	伸び率	㎡	伸び率	千円	伸び率
<b>平成18年度計</b>	<b>96,508</b>	<b>100.0</b>	—	—	<b>491,177,796</b>	<b>100.0</b>
土地	57,037	100.0	34,189,965	100.0	211,863,355	100.0
家屋	37,578	100.0	4,500,059	100.0	225,243,529	100.0
償却資産	1,893	100.0	—	—	54,070,912	100.0
<b>平成19年度計</b>	<b>97,120</b>	<b>100.6</b>	—	—	<b>484,265,343</b>	<b>98.6</b>
土地	57,298	100.5	34,217,229	100.1	203,086,744	95.9
家屋	37,963	101.0	4,475,659	99.5	227,369,738	100.9
償却資産	1,865	98.5	—	—	53,808,861	99.5
<b>平成20年度計</b>	<b>97,819</b>	<b>101.4</b>	—	—	<b>486,338,413</b>	<b>99.0</b>
土地	57,482	100.8	34,137,658	99.8	202,519,327	95.6
家屋	38,247	101.8	4,477,332	99.5	230,297,265	102.2
償却資産	2,090	110.4	—	—	53,521,821	99.0
<b>平成21年度計</b>	<b>98,463</b>	<b>102.0</b>	—	—	<b>480,434,421</b>	<b>97.8</b>
土地	58,092	101.8	34,147,450	99.9	202,257,487	95.5
家屋	38,242	101.8	4,458,315	99.1	224,538,052	99.7
償却資産	2,129	112.5	—	—	53,638,882	99.2
<b>平成22年度計</b>	<b>99,081</b>	<b>102.7</b>	—	—	<b>482,021,501</b>	<b>98.1</b>
土地	58,386	102.4	34,149,494	99.9	200,058,332	94.4
家屋	38,507	102.5	4,503,624	100.1	229,752,419	102.0
償却資産	2,188	115.6	—	—	52,210,750	96.6

4. 固定資産税・都市計画税の沿革

単位 税率:%, 免税点:千円未満

年度	税率		免税点			備考
	固定資産税	都市計画税	土地	家屋	償却資産	
昭和34年度	1.4	0.2	20	30	150	免税点(土地・家屋・償却資産)の改正
35	1.4	0.2	20	30	150	土地・家屋台帳法廃止
38	1.4	0.2	20	30	150	区分所有等に関する法律施行
39	1	0.2	24	30	150	免税点(土地)の改正 土地課税標準額の新設 家屋再建築費評点基準表による評価 新築住宅に対する開眼開始
41	1.4	0.2	80	50	300	免税点(土地・家屋・償却資産)の改正 土地負担調整措置新設
48	1.4	0.2	150	80	1,000	免税点(土地・家屋・償却資産)の改正 土地住宅用地新設 家屋再建築費評点基準表の改正
49	1.4	0.2	150	80	1,000	小規模住宅用地新設

年 度	税 率		免 税 点			備 考
	固 定 資 産 税	都 市 計 画 税	土 地	家 屋	償 却 資 産	
	%	%				
昭和51年度	1.4	0.2	150	80	1,000	農地に負担調整措置新設 国際ホテル整備法不均一課税方法の改正 家屋評価に自治大臣調整数値の採用
53	1.4	0.3	150	80	1,000	都市計画税率の改正 農用地に対する都市計画税の廃止
54	1.4	0.3	150	80	1,000	農地負担調整率改正 家屋再建築費評点基準表の改正
57	1.4	0.3	150	80	1,000	負担調整率改正 家屋再建築費評点基準表の改正
60	1.4	0.3	150	80	1,000	家屋評価に自治大臣調整数値の改正
63	1.4	0.3	150	80	1,000	家屋再建築費評点基準表の全面改正 木造家屋専用住宅用建物普通建の標準量改正
平成3年度	1.4	0.3	300	200	1,500	免税点(土地・家屋・償却資産)の改正 負担調整率改正 家屋再建築費評点基準表の全面改正 基準地標準地の路線価等公開開始
6	1.4	0.3	300	200	1,500	負担調整率改正 土地課税標準額算定の暫定特例措置 基準地及び全標準地の路線価公開 家屋再建築費評点基準表の全面改正 経年減点補正率基準表の改正 在来分家屋の減価措置の特例
7	1.4	0.3	300	200	1,500	土地課税標準額算定の臨時特例措置
8	1.4	0.3	300	200	1,500	負担調整率改正
9	1.4	0.3	300	200	1,500	評価替に伴う宅地等の新たな負担調整措置 全路線価公開開始 家屋再建築費評点基準表の全面改正
10	1.4	0.3	300	200	1,500	地方税法本法附則17条一2による基準年度以外の 価格修正、施行令及び施行規則の一部改正に よる別荘概念の改正
12	1.4	0.3	300	200	1,500	家屋再建築費評点基準表の全面改正 評価替に伴う宅地等負担調整措置の改正 鉱泉地評価に宅地下落率を適用
13	1.4	0.3	300	200	1,500	損耗の程度に応ずる減点補正率の一部改正 (H12. 9. 1改正、H13年度より適用)
14	1.4	0.3	300	200	1,500	国際ホテル整備法不均一課税方法の改正
15	1.4	0.3	300	200	1,500	家屋再建築費評点基準表の全面改正 評価替に伴う宅地等負担調整措置の改正
18	1.4	0.3	300	200	1,500	家屋再建築費評点基準表の全面改正 評価替に伴う宅地等負担調整措置の改正
21	1.4	0.3	300	200	1,500	家屋再建築費評点基準表の全面改正 評価替に伴う宅地等負担調整措置の改正

5. 平成22年度土地評価状況

区 分	筆 数				地 積			
	免税点 未 満	免 税 点 以 上	計	構成比	免 税 点 未 満	免 税 点 以 上	計	構成比
	筆	筆	筆	%	m <sup>2</sup>	m <sup>2</sup>	m <sup>2</sup>	%
<b>合 計</b>	<b>6,562</b>	<b>51,824</b>	<b>58,386</b>	<b>100.0</b>	<b>3,631,285</b>	<b>30,518,209</b>	<b>34,149,494</b>	<b>100.0</b>
畑	1,234	4,102	5,336	9.1	849,442	3,428,714	4,278,156	12.5
宅地介在畑	23	246	269	0.5	2,430	70,199	72,629	0.2
<b>宅地小計</b>	<b>1,786</b>	<b>35,780</b>	<b>37,566</b>	<b>64.3</b>	<b>144,771</b>	<b>6,743,473</b>	<b>6,888,244</b>	<b>20.2</b>
住宅・小規模	1,296	17,858	19,154	32.8	98,273	2,300,050	2,398,323	7.0
住宅・一般	293	6,368	6,661	11.4	30,718	827,876	858,594	2.5
商業地等	197	11,554	11,751	20.1	15,780	3,615,547	3,631,327	10.6
鉱泉地	0	435	435	0.7	0	1,472	1,472	0.0
山林	2,012	4,192	6,204	10.6	1,910,149	14,558,366	16,468,515	48.2
原野	669	948	1,617	2.8	597,803	3,149,556	3,747,359	11.0
<b>雑種地小計</b>	<b>838</b>	<b>6,121</b>	<b>6,959</b>	<b>11.9</b>	<b>126,690</b>	<b>2,566,429</b>	<b>2,693,119</b>	<b>7.9</b>
ゴルフ場	0	96	96	0.2	0	541,186	541,186	1.6
遊園地	23	306	329	0.6	1,771	70,591	72,362	0.2
鉄軌道用地	0	1,153	1,153	2.0	0	276,132	276,132	0.8
その他	815	4,566	5,381	9.2	124,919	1,678,520	1,803,439	5.3

6. 平成22年度宅地に係る地区別評価状況(免税点以上)

区 分	地 積	決 定 価 格	1 m <sup>2</sup> 当 り		課 税 標 準 額
			平 均 価 格	最 高 価 格	
	m <sup>2</sup>	千円	円	円	千円
<b>合 計</b>	<b>6,743,473</b>	<b>181,868,392</b>	<b>26,970</b>	<b>184,100</b>	<b>79,415,540</b>
		商 業 地 区			
<b>小 計</b>	<b>239,398</b>	<b>20,402,059</b>	<b>85,222</b>	<b>184,100</b>	<b>9,570,239</b>
繁華街	—	—	—	—	—
高度商業地区	—	—	—	—	—
普通商業地区	239,398	20,402,059	85,222	184,100	9,570,239
		住 宅 地 区			
<b>小 計</b>	<b>6,266,997</b>	<b>152,483,436</b>	<b>24,331</b>	<b>97,823</b>	<b>64,635,453</b>
併用住宅地区	315,504	16,792,487	53,224	97,823	6,967,914
高級住宅地区	787,253	26,175,357	33,249	64,295	13,214,467
普通住宅地区	5,164,240	109,515,592	21,207	84,835	44,453,072
		村 落 地 区			
<b>小 計</b>	<b>106,866</b>	<b>491,692</b>	<b>4,601</b>	<b>5,500</b>	<b>222,559</b>
集団地区	—	—	—	—	—
村落地区	106,866	491,692	4,601	5,500	222,559
		観 光 地 区			
<b>小 計</b>	<b>130,212</b>	<b>8,491,205</b>	<b>65,211</b>	<b>122,594</b>	<b>4,987,289</b>
観光地区	130,212	8,491,205	65,211	122,594	4,987,289

免 税 点 未 満	決 定 価 格			(ア)に係る 課 税 標 準 額	1㎡当たり価格	
	(ア)	計	構成比		平 均 価 格	最 高 価 格
	免税点以上					
千円	千円	千円	%	千円	円	円
<b>198,757,902</b>	<b>1,300,430</b>	<b>200,058,332</b>	<b>100.0</b>	<b>93,146,400</b>	<b>5,858</b>	<b>5,990,242</b>
<b>161,848</b>	<b>38,752</b>	<b>200,600</b>	<b>0.1</b>	<b>161,848</b>	<b>47</b>	<b>119</b>
<b>312,068</b>	<b>3,193</b>	<b>315,261</b>	<b>0.2</b>	<b>216,948</b>	<b>4,341</b>	<b>8,889</b>
<b>181,868,392</b>	<b>1,160,226</b>	<b>183,028,618</b>	<b>91.5</b>	<b>79,415,540</b>	<b>26,571</b>	<b>184,100</b>
75,901,562	1,038,696	76,940,258	38.5	12,576,259	<b>32,081</b>	181,228
18,632,239	77,777	18,710,016	9.4	6,180,111	<b>21,791</b>	121,284
87,334,591	43,753	87,378,344	43.7	60,659,170	<b>24,062</b>	184,100
<b>1,502,923</b>	<b>0</b>	<b>1,502,923</b>	<b>0.8</b>	<b>1,497,645</b>	<b>1,021,007</b>	<b>5,990,242</b>
<b>299,838</b>	<b>38,411</b>	<b>338,249</b>	<b>0.2</b>	<b>299,838</b>	<b>21</b>	<b>50</b>
<b>31,326</b>	<b>4,869</b>	<b>36,195</b>	<b>0.0</b>	<b>28,830</b>	<b>10</b>	<b>5,757</b>
<b>14,581,507</b>	<b>54,979</b>	<b>14,636,486</b>	<b>7.3</b>	<b>11,525,751</b>	<b>5,435</b>	<b>102,907</b>
679,182	0	679,182	0.3	679,182	<b>1,255</b>	1,400
61,626	1,546	63,172	0.0	49,496	<b>873</b>	873
3,461,703	0	3,461,703	1.7	3,461,703	<b>12,536</b>	17,900
10,378,996	53,433	10,432,429	5.2	7,335,370	<b>5,785</b>	102,907

#### 7. 土地基準価格の推移

伸び率:平成15年度指数100

年 度	所 在 地	1㎡当り単価	伸 び 率	1坪当り単価
		円	%	円
平成9年度	田原本町147番地の5	693,000	295.5	2,290,909
12	〃	434,000	185.1	1,434,710
<b>15</b>	<b>〃</b>	<b>234,500</b>	<b>100.0</b>	<b>775,206</b>
18	〃	185,500	79.1	613,223
21	〃	186,900	79.7	617,851

#### 8. 縦覧及び審査請求の状況

年 度	縦 覧 申 請	審 査 請 求		審 査 継 続 中	決 定		
		申 出	取 下		却 下	棄 却	容 認
18	289	1	—	—	—	1	—
19	265	—	—	—	—	—	—
20	261	1	—	—	—	—	1
21	257	2	—	—	—	1	1
22	351	—	—	—	—	—	—



9. 家屋評価状況の推移及び新築家屋

(1) 家屋評価状況の推移

伸び率:平成18年度指数100

年 度	棟 数	床 面 積	決 定 価 格	変 動 率	1 m <sup>2</sup> 当
				%	り 格
		棟	m <sup>2</sup>	千円	円
		合		計	
平成18年度	<b>37,578</b>	<b>4,500,059</b>	<b>225,243,529</b>	<b>100.0</b>	<b>50,053</b>
19	<b>37,963</b>	<b>4,475,659</b>	<b>227,369,738</b>	<b>100.9</b>	<b>50,801</b>
20	<b>38,247</b>	<b>4,477,332</b>	<b>230,297,265</b>	<b>102.2</b>	<b>51,436</b>
21	<b>38,242</b>	<b>4,458,315</b>	<b>224,538,052</b>	<b>99.7</b>	<b>50,364</b>
22	<b>38,507</b>	<b>4,503,624</b>	<b>229,752,419</b>	<b>102.0</b>	<b>51,015</b>
		木		造	
平成18年度	16,474	1,383,148	27,497,095	100.0	19,880
19	16,418	1,382,591	28,179,973	102.5	20,382
20	16,250	1,375,156	28,859,917	105.0	20,987
21	16,251	1,374,751	27,320,940	99.4	19,873
22	16,268	1,378,748	28,306,686	102.9	20,531
		非		木	
		造			
平成18年度	21,104	3,116,911	197,746,434	100.0	63,443
19	21,545	3,093,068	199,189,765	100.7	64,399
20	21,997	3,102,176	201,437,348	101.9	64,934
21	21,991	3,083,564	197,217,112	99.7	63,958
22	22,239	3,124,876	201,445,733	101.9	64,465

(2) 新築家屋

年 度	棟 数	床 面 積	評 価 額	1 m <sup>2</sup> 当り価格
		棟	m <sup>2</sup>	千円
		合		計
平成18年度	<b>150</b>	<b>23,718</b>	<b>1,858,909</b>	<b>78,375</b>
19	<b>436</b>	<b>46,161</b>	<b>3,990,923</b>	<b>86,457</b>
20	<b>416</b>	<b>51,526</b>	<b>4,682,627</b>	<b>90,879</b>
21	<b>210</b>	<b>23,159</b>	<b>1,943,938</b>	<b>83,939</b>
22	<b>399</b>	<b>45,847</b>	<b>4,514,036</b>	<b>98,459</b>
		木		造
平成18年度	104	12,134	779,667	64,255
19	109	12,167	777,395	63,894
20	111	12,267	825,516	67,296
21	153	15,468	1,081,577	69,924
22	133	14,250	1,047,178	73,486
		非		木
		造		
平成18年度	46	11,584	1,079,242	93,167
19	327	33,994	3,213,528	94,532
20	305	39,259	3,857,111	98,248
21	57	7,691	862,361	112,126
22	266	31,597	3,466,858	109,721

10. 家屋不均一課税及び軽減の状況

年 度	棟 数	算 定 税 額	軽 減 税 額
	棟	円	円
	合		計
平成18年度	<b>895</b>	<b>155,396,917</b>	<b>57,746,255</b>
19	<b>1,138</b>	<b>191,661,898</b>	<b>72,192,999</b>
20	<b>974</b>	<b>188,364,543</b>	<b>67,043,144</b>
21	<b>851</b>	<b>116,058,969</b>	<b>52,636,332</b>
22	<b>1,182</b>	<b>119,048,399</b>	<b>55,591,840</b>
	新 築 住 宅 等		
平成18年度	651	71,608,326	30,851,047
19	870	92,339,232	41,384,902
20	731	85,910,981	38,792,877
21	679	76,859,192	34,829,363
22	1,112	104,167,233	48,151,296
	防 火 地 域 内 耐 火 建 築 物		
平成18年度	243	32,919,638	15,994,720
19	266	35,725,748	17,177,124
20	241	38,856,644	19,161,932
21	171	26,798,721	13,378,021
22	70	14,881,166	7,440,544
	国 際 観 光 ホ テ ル 整 備 法 関 係		
平成18年度	1	50,868,953	10,900,488
19	2	63,596,918	13,630,973
20	2	63,596,918	9,088,335
21	1	12,401,056	4,428,948
22	0	0	0

11. 償却資産課税標準額の内訳

年 度	計	構 築 物	機械及び装置	船	車 両 及 び 運 搬 具	工 具 器 具 及 び 備 品
		<b>総</b>	<b>合</b>	<b>計</b>		
平成18年度	<b>52,653,325</b>	<b>12,195,207</b>	<b>12,353,243</b>	<b>323,588</b>	<b>3,590,314</b>	<b>24,190,973</b>
19	<b>51,552,009</b>	<b>12,423,966</b>	<b>12,320,565</b>	<b>257,547</b>	<b>3,217,467</b>	<b>23,332,464</b>
20	<b>51,212,477</b>	<b>11,833,882</b>	<b>12,506,697</b>	<b>395,249</b>	<b>3,692,476</b>	<b>22,784,173</b>
21	<b>51,289,973</b>	<b>12,415,428</b>	<b>12,154,321</b>	<b>283,092</b>	<b>4,296,466</b>	<b>22,140,666</b>
22	<b>50,569,593</b>	<b>11,925,552</b>	<b>11,633,050</b>	<b>208,903</b>	<b>4,433,502</b>	<b>22,351,384</b>
		<b>市長価格決定分・合計</b>				
平成18年度	21,103,745	10,427,320	5,240,356	233,818	43,880	5,158,371
19	21,058,449	10,653,505	5,324,466	191,329	26,716	4,862,433
20	21,011,224	10,094,666	5,689,480	341,325	22,438	4,863,315
21	20,863,581	10,629,738	5,414,290	237,284	151,015	4,431,254
22	20,099,576	10,103,427	5,023,993	178,263	56,639	4,737,254
		<b>市長価格決定分・法人</b>				
平成18年度	20,925,141	10,363,198	5,166,839	229,533	43,849	5,121,722
19	20,881,718	10,580,414	5,255,903	188,409	26,716	4,830,276
20	20,670,466	9,894,087	5,612,701	335,170	22,407	4,806,101
21	20,561,101	10,455,644	5,351,745	232,324	150,737	4,370,651
22	19,852,958	9,967,017	4,968,060	171,811	56,639	4,689,431
		<b>市長価格決定分・個人</b>				
平成18年度	178,604	64,122	73,517	4,285	31	36,649
19	176,731	73,091	68,563	2,920	0	32,157
20	340,758	200,579	76,779	6,155	31	57,214
21	302,480	174,094	62,545	4,960	278	60,603
22	246,618	136,410	55,933	6,452		47,823
		<b>総務大臣価格決定分</b>				
平成18年度	31,325,377	1,637,402	7,112,887	89,770	3,452,716	19,032,602
19	30,272,210	1,648,095	6,996,099	66,218	3,091,767	18,470,031
20	30,000,194	1,639,076	6,817,217	53,924	3,569,119	17,920,858
21	30,245,001	1,701,502	6,740,031	45,808	4,048,248	17,709,412
22	30,291,238	1,743,690	6,609,057	30,640	4,293,721	17,614,130
		<b>県知事価格決定分</b>				
平成18年度	224,203	130,485	—	—	93,718	—
19	221,350	122,366	—	—	98,984	—
20	201,059	100,140	—	—	100,919	—
21	181,391	84,188	—	—	97,203	—
22	178,779	78,435	—	17,202	83,142	—

## 12. 償却資産の納税義務者、課税標準額、調定額の推移

伸び率:平成18年度指数100

年 度	納税義務者	課税標準額	調 定 額	伸 び 率
	人	千円	千円	
平成18年度	667	52,651,861	735,331	100.0
19	665	51,552,009	713,983	97.1
20	698	51,212,477	713,210	97.0
21	734	51,289,973	716,279	97.4
22	739	50,569,593	706,365	96.1

## 13. 交付金・納付金の対象資産の件数及び算定標準額

標準額 単位:千円

年 度	計		土地		家屋		償却資産	
	件数	標準額	件数	標準額	件数	標準額	件数	標準額
平成18年度	<b>14</b>	<b>2,020,726</b>	6	892,322	5	1,076,954	3	51,450
19	<b>12</b>	<b>1,894,334</b>	5	798,666	4	1,046,288	3	49,380
20	<b>5</b>	<b>916,305</b>	3	598,523	2	317,782	0	0
21	<b>5</b>	<b>903,146</b>	3	589,265	2	313,881	0	0
22	<b>5</b>	<b>909,377</b>	3	595,610	2	313,767	0	0

# 都 市 計 画 税

## 1. 都市計画税の内訳

単位 千円

年 度	課 税 標 準 額			調 定 額
	合 計	土 地	家 屋	
平成18年度	<b>345,092,241</b>	119,990,064	225,102,177	1,030,586
19	<b>342,002,367</b>	114,761,543	227,240,824	1,021,758
20	<b>344,085,458</b>	114,122,458	229,963,000	1,028,177
21	<b>337,332,367</b>	113,103,881	224,228,486	1,007,875
22	<b>341,357,953</b>	111,914,684	229,443,269	1,020,018

# 特 別 土 地 保 有 税

## 1. 特別土地保有税の沿革

創 設	昭和48年4月 法律第23号
納税義務者	土地の保有者又は取得者
課税客体	保有分 昭和44年1月1日以降に取得し保有している土地 但し、10年間のみ課税
	取得分 昭和48年7月1日以降の土地の取得
課税標準	土地の取得価格
免税点	基準面積 5,000㎡未満
税率	保有分 1.4% 取得分 3%
納期等	保有分 毎年1月1日の保有土地について5月31日までに申告納付 取得分 毎年1月1日、7月1日、前1年以内に取得した土地について 毎年2月末日、8月末日までに申告納付

※税制改正により、平成15年度以降は新たな課税はない。

## 2. 特別土地保有税審議会の設置及び審議状況

(1) 設置年月日 昭和53年7月11日

委員 5名(学識経験者2名、市職員3名)

(2) 開催回数及び審議状況

単位:千㎡, 千円

年 度	開 催 回 数	免 税 申 請			認 定			否 認		
		件数	地積	税額	件数	地積	税額	件数	地積	税額
平成17年度	0	0	0	0	0	0	0	—	—	—
18	0	0	0	0	0	0	0	—	—	—
19	0	0	0	0	0	0	0	—	—	—
20	1	0	0	0	0	0	0	—	—	—
21	0	0	0	0	0	0	0	—	—	—

## 3. 特別土地保有税の調定額の推移

単位 千円

年 度	合 計		保 有 分		取 得 分	
	件 数	調 定 額	件 数	調 定 額	件 数	調 定 額
平成17年度	<b>26</b>	<b>138,035</b>	20	109,044	6	28,991
18	<b>20</b>	<b>110,689</b>	19	94,487	1	16,202
19	<b>15</b>	<b>96,812</b>	14	96,712	1	100
20	<b>1</b>	<b>3,036</b>	1	3,036	0	0
21	<b>2</b>	<b>2,816</b>	2	2,816	0	0

別 莊 等 所 有 稅

## 1. 別荘等所有税のあらまし

### (1) 趣 旨

急増しつつあるマンション、分譲地内の別荘等の非定住住民に対する公共施設等の整備及び運営に要する費用に充てることを目的とする。

### (2) 納税義務者

次に掲げる家屋又はその部分を所有する者とする。

- 通常自己及び自己と生計を一にする親族が主として保養の目的で所有するもの。
- 他の者に対して主としてその者の保養の用に供するため貸し付ける目的で所有するもの。
- 寮、宿泊所、保養所その他これらに類する施設（旅館業法に定める旅館業の用に供するもの等を除く）の用に供するもの。

### (3) 課税標準

別荘等の延べ床面積（区分所有の家屋の共有部分については、あん分した床面積を含む）

### (4) 税 率

床面積1平方メートルにつき 650 円

(昭和51年度～平成12年度 床面積1平方メートルにつき 500 円)

### (5) 賦課期日

当該年度の1月1日

### (6) 納 期 限

4回 第1期 6月末日 第2期 8月末日  
第3期 10月末日 第4期 1月末日

### (7-1) 自治大臣許可の経緯

第1回目 昭和51年2月20日 自治許第39号（昭和51年度から5年間）  
第2回目 昭和55年12月26日 自治許第848号（昭和56年度から5年間）  
第3回目 昭和60年12月26日 自治許第767号（昭和61年度から5年間）  
第4回目 平成3年2月12日 自治許第18号（平成3年度から5年間）  
第5回目 平成8年2月28日 自治許第28号（平成8年度から5年間）

### (7-2) 総務大臣同意の経緯

第6回目 平成13年3月30日 総税企第50号（平成13年度から5年間）  
第7回目 平成18年3月23日 総税企第66号（平成18年度から5年間）



## 2. 別荘等所有税調定及び収入状況(現年課税分)

単位 面積㎡、金額円

年 度	件 数	床 面 積	調 定 額	収 入 額	収 入 歩 合
平成17年度	9,802	862,841	560,356,400	544,911,195	97.24
18	9,773	859,818	559,158,200	543,211,596	97.15
19	9,942	879,390	571,105,400	555,038,759	97.19
20	9,955	879,425	571,127,200	553,417,220	96.90
21	9,887	873,436	567,216,000	557,182,802	98.23
22	9,917	881,010	572,158,100	-	-

平成22年度は、6月末現在

## 3. 課税件数、床面積及び調定額の推移

単位 面積㎡、金額千円

年 度	合 計			一 戸 建			マ ン シ ョ ン		
	件数	床面積	調定額	件数	床面積	調定額	件数	床面積	調定額
	<b>個 人 法 人 計</b>								
平成17年度	<b>9,802</b>	<b>862,841</b>	<b>560,357</b>	<b>1,526</b>	<b>186,106</b>	<b>120,891</b>	<b>8,276</b>	<b>676,735</b>	<b>439,466</b>
18	<b>9,773</b>	<b>859,818</b>	<b>559,158</b>	<b>1,568</b>	<b>191,278</b>	<b>125,882</b>	<b>8,205</b>	<b>668,540</b>	<b>433,276</b>
19	<b>9,942</b>	<b>879,390</b>	<b>571,105</b>	<b>1,577</b>	<b>194,481</b>	<b>126,333</b>	<b>8,365</b>	<b>684,909</b>	<b>444,772</b>
20	<b>9,955</b>	<b>879,425</b>	<b>571,127</b>	<b>1,522</b>	<b>185,846</b>	<b>122,212</b>	<b>8,433</b>	<b>693,579</b>	<b>448,915</b>
21	<b>9,887</b>	<b>873,436</b>	<b>567,216</b>	<b>1,559</b>	<b>192,172</b>	<b>124,811</b>	<b>8,328</b>	<b>681,264</b>	<b>442,405</b>
22	<b>9,917</b>	<b>881,010</b>	<b>572,158</b>	<b>1,597</b>	<b>196,603</b>	<b>127,702</b>	<b>8,320</b>	<b>684,407</b>	<b>444,456</b>
	<b>個 人 所 有</b>								
平成17年度	<b>7,948</b>	<b>653,723</b>	<b>424,520</b>	1,275	138,932	90,240	6,673	514,791	334,280
18	<b>8,043</b>	<b>666,066</b>	<b>435,027</b>	1,320	146,009	95,741	6,723	520,057	339,286
19	<b>8,199</b>	<b>680,167</b>	<b>441,694</b>	1,332	146,413	95,100	6,867	533,754	346,594
20	<b>8,241</b>	<b>688,492</b>	<b>442,368</b>	1,299	145,274	94,241	6,942	543,218	348,127
21	<b>8,215</b>	<b>688,515</b>	<b>447,160</b>	1,345	152,816	99,240	6,870	535,699	347,920
22	<b>8,252</b>	<b>695,315</b>	<b>451,506</b>	1,377	155,648	101,092	6,875	539,667	350,414
	<b>法 人 所 有</b>								
平成17年度	<b>1,854</b>	<b>209,118</b>	<b>135,837</b>	251	47,174	30,651	1,603	161,944	105,186
18	<b>1,730</b>	<b>193,752</b>	<b>124,131</b>	248	45,269	30,141	1,482	148,483	93,990
19	<b>1,743</b>	<b>199,223</b>	<b>129,411</b>	245	48,068	31,233	1,498	151,155	98,178
20	<b>1,714</b>	<b>190,933</b>	<b>128,759</b>	223	40,572	27,971	1,491	150,361	100,788
21	<b>1,672</b>	<b>184,921</b>	<b>120,056</b>	214	39,356	25,571	1,458	145,565	94,485
22	<b>1,665</b>	<b>185,695</b>	<b>120,652</b>	220	40,955	26,610	1,445	144,740	94,042

平成22年度は、6月末現在

## 4. 地区別納税者数及び課税棟数(平成21年度)

単位 面積㎡

地区	総 計		一 戸 建		マ ン シ ョ ン	
	納税者	床面積	納税者	床面積	納税者	床面積
合 計	<b>9,887</b>	<b>873,436</b>	<b>1,559</b>	<b>192,172</b>	<b>8,328</b>	<b>681,264</b>
熱 海	<b>4,960</b>	<b>457,765</b>	330	53,383	4,630	404,382
伊豆山	<b>1,637</b>	<b>158,490</b>	188	28,884	1,449	129,606
泉	<b>867</b>	<b>68,097</b>	135	15,306	732	52,791
多 賀	<b>1,994</b>	<b>161,711</b>	792	82,758	1,202	78,953
網 代	<b>429</b>	<b>27,373</b>	114	11,841	315	15,532

## 5. 税額段階別の納税者数及び税額(平成21年度)

単位 金額円

税 額 段 階	総 計		一 戸 建		マ ン シ ョ ン	
	納 税 者	税 額	納 税 者	税 額	納 税 者	税 額
合 計	<b>9,887</b>	<b>567,216,000</b>	<b>1,559</b>	<b>124,810,700</b>	<b>8,328</b>	<b>442,405,300</b>
1万円未満	<b>24</b>	<b>62,800</b>	0	0	24	62,800
2万円未満	<b>60</b>	<b>1,054,700</b>	9	147,700	51	907,000
3万円未満	<b>1,205</b>	<b>31,143,200</b>	58	1,517,700	1,147	29,625,500
4万円未満	<b>2,032</b>	<b>71,052,500</b>	133	4,661,400	1,899	66,391,100
5万円未満	<b>1,577</b>	<b>71,323,900</b>	215	9,702,700	1,362	61,621,200
6万円未満	<b>1,599</b>	<b>87,004,300</b>	245	13,515,800	1,354	73,488,500
7万円未満	<b>1,126</b>	<b>72,781,900</b>	224	14,567,900	902	58,214,000
8万円未満	<b>614</b>	<b>45,918,600</b>	173	12,836,000	441	33,082,600
9万円未満	<b>543</b>	<b>46,255,500</b>	119	10,102,100	424	36,153,400
10万円未満	<b>447</b>	<b>41,965,000</b>	77	7,304,100	370	34,660,900
20万円未満	<b>587</b>	<b>76,578,000</b>	250	33,146,800	337	43,431,200
30万円未満	<b>52</b>	<b>12,364,400</b>	38	9,108,000	14	3,256,400
40万円未満	<b>9</b>	<b>3,021,900</b>	8	2,678,800	1	343,100
50万円未満	<b>5</b>	<b>2,190,900</b>	4	1,728,500	1	462,400
50万円以上	<b>7</b>	<b>4,498,400</b>	6	3,793,200	1	705,200
平 均		<b>57,370</b>		80,058		53,123

## 6. 都道府県別納税者数(平成21年度)

単位 面積㎡、金額千円

都道府県	総 計			一 戸 建			マ ン シ ョ ン		
	納税者	床面積	税 額	納税者	床面積	税 額	納税者	床面積	税 額
合 計	<b>9,887</b>	<b>873,436</b>	<b>567,216</b>	<b>1,559</b>	<b>192,172</b>	<b>124,811</b>	<b>8,328</b>	<b>681,264</b>	<b>442,405</b>
北 海 道	16	1,486	965	1	104	68	15	1,381	897
岩 手 県	8	435	282	2	143	93	6	292	189
宮 城 県	8	649	421	0	0	0	8	649	421
茨 城 県	34	2,688	1,745	6	727	472	28	1,962	1,273
栃 木 県	16	1,240	805	2	127	83	14	1,112	722
群 馬 県	28	2,410	1,565	6	568	369	22	1,842	1,196
埼 玉 県	573	47,039	30,546	80	9,669	6,281	493	37,371	24,266
千 葉 県	393	32,454	21,075	55	6,163	4,003	338	26,291	17,072
東 京 都	5,845	536,692	348,536	918	120,594	78,317	4,927	416,098	270,219
神 奈 川 県	2,210	180,617	117,289	377	39,186	25,452	1,833	141,431	91,837
新 潟 県	17	1,259	818	0	0	0	17	1,259	818
山 梨 県	32	2,263	1,469	2	136	88	30	2,127	1,381
長 野 県	38	2,858	1,856	7	681	442	31	2,177	1,414
静 岡 県	384	33,249	21,592	58	7,199	4,676	326	26,050	16,916
愛 知 県	70	7,493	4,867	15	2,347	1,525	55	5,146	3,342
京 都 府	32	3,098	2,012	8	1,243	808	24	1,855	1,205
大 阪 府	62	6,334	4,114	5	617	401	57	5,717	3,713
兵 庫 県	29	2,932	1,905	1	109	71	28	2,823	1,834
岡 山 県	7	400	259	1	86	56	6	313	203
そ の 他	85	7,841	5,092	15	2,472	1,606	70	5,368	3,486

## 7. 別荘等所有税の使途の推移

単位 金額千円

年 度	合 計	ごみ処理施設 整備事業	道路維持費	下水道・し 尿処理施設 整備事業	消 防 施 設 整 備 事 業
平成17年度	<b>558,903</b>	183,757	54,743	120,790	199,613
18	<b>553,702</b>	173,840	50,212	124,586	205,064
19	<b>566,233</b>	186,767	52,820	127,504	199,142
20	<b>561,258</b>	194,148	49,660	131,195	186,255
21	<b>557,183</b>	173,377	60,659	164,265	158,882

諸

税

軽自動車税

市たばこ税

入湯税

国民健康保険税

# 軽自動車税

## 1. 軽自動車保有台数

単位 台

年 度	合 計	原付自転車	軽自動車	小型特殊車	二輪小型車
平成17年度	<b>14,259</b>	7,015	6,817	40	387
18	<b>14,340</b>	6,913	7,020	41	366
19	<b>14,435</b>	6,813	7,202	40	380
20	<b>14,561</b>	6,720	7,418	35	388
21	<b>14,474</b>	6,497	7,541	43	393

## 2. 軽自動車税調定及び収入状況

単位 金額円

年 度	調定件数	納税義務者	調 定 額	収 入 額	収入歩合
平成17年度	14,914	11,483	46,604,700	44,207,160	94.9
18	14,270	10,241	47,928,400	45,524,011	95.0
19	14,365	10,619	49,160,400	46,843,595	95.3
20	14,494	10,409	50,551,200	48,027,182	95.0
21	14,411	10,255	51,485,300	49,051,120	95.3

## 3. 車種別、税率、台数及び調定額(平成21年度)

単位 金額円

区 分	税 率	台 数	調 定 額	調定割合
<b>合 計</b>	—	<b>14,411</b>	<b>51,485,300</b>	<b>100.00 %</b>
<b>原付自転車計</b>	—	<b>6,466</b>	<b>6,958,000</b>	<b>14.70</b>
5 0 c c 以 下	1,000	5,469	5,469,000	10.62
5 0 c c 超 ~ 9 0 c c 以 下	1,200	324	388,800	0.76
9 0 c c 超 ~ 1 2 5 c c 以 下	1,600	647	1,035,200	2.01
ミ ニ カ ー	2,500	26	65,000	0.13
<b>軽自動車計</b>	—	<b>7,511</b>	<b>42,764,300</b>	<b>83.06</b>
二 輪 車	2,400	676	1,622,400	3.15
三 輪 車	3,100	1	3,100	0.00
四輪乗用車営業用	5,500	0	—	0.00
四輪乗用車自家用	7,200	4,334	31,204,800	60.61
四輪貨物車営業用	3,000	60	180,000	0.35
四輪貨物車自家用	4,000	2,440	9,754,000	18.95
<b>小型特殊計</b>	—	<b>43</b>	<b>199,000</b>	<b>0.39</b>
農 耕 用	1,600	1	1,600	0.00
そ の 他	4,700	42	197,400	0.38
<b>二輪小型自動車</b>	<b>4,000</b>	<b>391</b>	<b>1,564,000</b>	<b>3.04</b>

# 市 た ば こ 税

## 1. 調定及びたばこ消費状況

単位 金額千円、本数千本

年 度	調 定 額	本 数	課 税 標 準	税 率 円
17	737,793	248,454	旧3級品以外本数 247,269	2.977
			旧3級品本数 1,185	1.412
18	820,792	265,122	旧3級品以外本数 263,949	2.977 (18年3月～6月)
				3.298 (18年7月～19年2月)
			旧3級品本数 1,173	1.412 (18年3月～6月)
				1.564 (18年7月～19年2月)
19	786,324	239,040	旧3級品以外本数 237,870	3.298
			旧3級品本数 1,170	1.564
20	741,125	225,276	旧3級品以外本数 224,218	3.298
			旧3級品本数 1,058	1.564
21	740,257	224,973	旧3級品以外本数 223,991	3.298
			旧3級品本数 982	1.564

# 入 湯 税

## 1. 熱海市における入湯税の沿革

昭和25年9月13日	法律制定	現行地方税法の制定により法定普通税となる。 標準税率 10 円。
	条例制定	税率 入湯客一人一日につき 10 円。 課税免除は ①12 歳未満の者 ②共同浴場又は公衆浴場に入湯する者。
昭和27年8月1日	条例改正	税率 ①旅館1級 20 円 ②旅館2・3級 15 円 ③旅館4級以下 10 円 ④その他 15 円
昭和28年8月13日	法律改正	標準税率 20 円。
	条例改正	税率 ①旅館1・2級 30 円 ②旅館3級 20 円 ③旅館4級以下 15 円 ④寮保養所等 20 円
昭和31年8月1日	条例改正	税率 ①旅館1級 30 円 ②旅館2級 20 円 ③旅館3級 10 円 ④寮保養所等 20 円 課税免除に、学校等が行う修学旅行の生徒等を加える。
昭和32年4月1日	法律改正	法定普通税から目的税となる。使途目的：環境衛生施設その他 観光施設の整備を図るための費用。
昭和46年4月1日	法律改正	標準税率 40 円となる。使途目的に、消防施設、その他消防活動 に必要な施設に要する費用が追加される。
昭和46年8月1日	条例改正	利用料金 2,000 円以上 100 円 利用料金 2,000 円未満 50 円に改正。
	規則改正	課税免除規定整備 1. 研修を目的とする施設を利用する者。 2. 保健指導所で保健指導を受ける者。 3. 老人ホームにおける長期入所者。
昭和50年4月1日	法律改正	標準税率一人一日 100 円に改正。
昭和51年9月1日	条例改正	税率 一人一日 100 円に改正。
昭和52年4月1日	法律改正	標準税率一人一日 150 円に改正。 使途目的に、鉱泉源の保護管理施設に要する費用が追加される。
昭和53年4月1日	条例改正	税率 一人一日 130 円に改正。
昭和54年6月1日	条例改正	税率 一人一日 150 円に改正。
昭和55年4月1日	規則改正	課税免除に、休憩料金が 1,000 円以下の鉱泉浴場を利用する者 が追加される。
平成2年4月1日	法律改正	使途目的に、観光の振興（観光施設の整備を含む）に要する費 用が追加される。
平成12年7月31日	規則改正	課税免除に、公の施設で、健康の増進を目的とした施設の鉱泉 浴場を利用するものが追加される。

## 2. 入湯税利用人員及び調定状況

年 度	利用人員(人)			調定額 (円)	収入額 (円)	収納率 (%)	
		旅館	寮等				計
平成17年度	課税	2,085,260	670,210	<b>2,755,470</b>	413,320,500	405,268,160	98.1
	免税	118,022	249,285	<b>367,307</b>			
18	課税	2,139,434	635,845	<b>2,775,279</b>	416,291,850	406,347,971	97.6
	免税	165,758	226,086	<b>391,844</b>			
19	課税	2,116,636	613,935	<b>2,730,571</b>	409,585,650	398,076,240	97.2
	免税	158,741	130,773	<b>289,514</b>			
20	課税	2,168,500	590,695	<b>2,759,195</b>	413,879,250	396,948,138	95.9
	免税	160,946	119,863	<b>280,809</b>			
21	課税	2,128,238	538,441	<b>2,666,679</b>	400,001,850	384,759,044	96.2
	免税	158,364	109,875	<b>268,239</b>			

## 3. 地区別、施設別課税人員

単位 人

年 度	合 計	施設別			
		熱 海	伊 豆 山	泉	南 熱 海
		旅 館 寮 等 計			
平成17年度	<b>2,755,470</b>	<b>2,083,804</b>	<b>299,119</b>	<b>177,962</b>	<b>194,585</b>
18	<b>2,775,279</b>	<b>2,125,643</b>	<b>293,130</b>	<b>182,188</b>	<b>174,318</b>
19	<b>2,730,571</b>	<b>2,103,459</b>	<b>282,205</b>	<b>171,518</b>	<b>173,389</b>
20	<b>2,759,195</b>	<b>2,135,178</b>	<b>284,608</b>	<b>158,969</b>	<b>180,440</b>
21	<b>2,666,679</b>	<b>2,108,928</b>	<b>256,987</b>	<b>132,388</b>	<b>168,376</b>
		旅 館			
平成17年度	<b>2,085,260</b>	1,679,673	161,782	116,963	126,842
18	<b>2,139,434</b>	1,745,850	164,942	115,357	113,285
19	<b>2,116,636</b>	1,737,266	159,425	111,380	108,565
20	<b>2,168,500</b>	1,790,862	158,190	103,408	116,040
21	<b>2,128,238</b>	1,792,255	148,139	80,359	107,485
		寮 等			
平成17年度	<b>670,210</b>	404,131	137,337	60,999	67,743
18	<b>635,845</b>	379,793	128,188	66,831	61,033
19	<b>613,935</b>	366,193	122,780	60,138	64,824
20	<b>590,695</b>	344,316	126,418	55,561	64,400
21	<b>538,441</b>	316,673	108,848	52,029	60,891



## 4. 地区別課税対象旅館及び寮等の数

単位 件

年 度	合 計			熱 海			伊 豆 山			泉			南 熱 海		
	計	旅館	寮等	計	旅館	寮等	計	旅館	寮等	計	旅館	寮等	計	旅館	寮等
平成17年度	<b>378</b>	<b>132</b>	<b>246</b>	<b>241</b>	83	158	<b>37</b>	10	27	<b>29</b>	9	20	<b>71</b>	30	41
18	<b>361</b>	<b>130</b>	<b>231</b>	<b>233</b>	86	147	<b>38</b>	10	28	<b>27</b>	7	20	<b>63</b>	27	36
19	<b>357</b>	<b>130</b>	<b>227</b>	<b>227</b>	84	143	<b>38</b>	9	29	<b>27</b>	7	20	<b>65</b>	30	35
20	<b>347</b>	<b>131</b>	<b>216</b>	<b>221</b>	83	138	<b>39</b>	10	29	<b>25</b>	7	18	<b>62</b>	31	31
21	<b>336</b>	<b>131</b>	<b>205</b>	<b>214</b>	85	129	<b>39</b>	10	29	<b>23</b>	7	16	<b>60</b>	29	31

## 5. 地区別、施設利用人員の状況(免税含む)

単位 人

年 度	合 計			熱 海			伊 豆 山			泉			南 熱 海		
	旅 館 寮 等 計			旅 館			寮 等			計			館		
平成17年度	<b>3,122,777</b>	<b>2,240,837</b>	<b>342,766</b>	<b>330,147</b>	<b>209,027</b>										
18	<b>3,167,123</b>	<b>2,333,064</b>	<b>335,250</b>	<b>304,707</b>	<b>194,102</b>										
19	<b>3,020,085</b>	<b>2,299,623</b>	<b>330,953</b>	<b>202,241</b>	<b>187,268</b>										
20	<b>3,040,004</b>	<b>2,333,449</b>	<b>329,163</b>	<b>183,661</b>	<b>193,731</b>										
21	<b>2,934,918</b>	<b>2,298,202</b>	<b>299,352</b>	<b>154,211</b>	<b>183,153</b>										
平成17年度	<b>2,203,282</b>	1,784,200	164,708	119,835	134,539										
18	<b>2,305,192</b>	1,896,972	168,319	119,372	120,529										
19	<b>2,275,377</b>	1,879,905	163,418	116,011	116,043										
20	<b>2,329,446</b>	1,935,323	162,219	108,394	123,510										
21	<b>2,286,602</b>	1,930,671	153,239	85,661	117,031										
平成17年度	<b>919,495</b>	456,637	178,058	210,312	74,488										
18	<b>861,931</b>	436,092	166,931	185,335	73,573										
19	<b>744,708</b>	419,718	167,535	86,230	71,225										
20	<b>710,558</b>	398,126	166,944	75,267	70,221										
21	<b>648,316</b>	367,531	146,113	68,550	66,122										

# 国民健康保険税

## 1. 税率

区分	所得割額(旧ただし書方式)	資産割額	均等割額	平等割額	限度額
医療分	100分の6.2	100分の25	21,000円	18,600円	47万円
支援金分	100分の0.8	100分の3	4,000円	2,000円	12万円
介護分	100分の0.9	100分の7	7,000円	3,800円	9万円

## 2. 算出税額及び賦課割合(各年度7月31日現在)

単位 金額千円、割合%

年度	区分	応能				応益			
		所得割額	割合	資産割額	割合	均等割額	割合	平等割額	割合
平成18年度	医療	920,142	52.3	237,907	13.5	364,178	20.7	236,231	13.5
19		901,990	51.9	238,338	13.7	360,661	20.8	235,973	13.6
20		715,478	57.3	95,229	7.6	260,955	20.9	176,524	14.2
21		782,033	55.5	92,752	6.6	342,716	24.3	191,804	13.6
22		696,898	53.2	95,105	7.3	337,459	25.7	180,513	13.8
平成20年度	支援金	114,220	53.5	11,396	5.4	66,761	31.3	20,973	9.8
21		100,562	51.0	11,095	5.6	65,055	33.0	20,555	10.4
22		89,705	48.6	11,385	6.2	64,123	34.7	19,364	10.5
平成18年度	介護	70,077	45.5	12,501	8.1	49,482	32.1	21,948	14.3
19		62,284	44.0	12,034	8.5	46,550	32.9	20,706	14.6
20		66,289	46.3	11,957	8.4	44,700	31.3	20,060	14.0
21		55,218	43.0	11,319	8.8	42,634	33.2	19,260	15.0
22		49,211	40.3	11,655	9.6	42,070	34.5	19,014	15.6

## 3. 1世帯及び被保険者1人あたり平均税額(各年度7月31日現在)

単位 金額円

年度	区分	1世帯平均			1人平均		
			一般世帯	退職者世帯		一般世帯	退職者世帯
平成18年度	医療	101,772	98,022	123,981	61,307	60,168	67,272
19		102,958	98,955	124,219	62,551	61,270	68,623
20		93,883	91,506	150,317	58,979	57,895	80,869
21		111,683	109,058	171,351	70,570	69,388	93,635
22		107,483	105,209	155,093	68,697	67,691	87,070
平成20年度	支援金	16,707	16,303	26,291	10,495	10,315	14,144
21		16,572	16,218	24,620	10,472	10,319	13,454
22		15,869	15,566	22,207	10,143	10,015	12,467
平成18年度	介護	21,227	21,560	19,605	17,346	17,566	16,260
19		21,262	21,753	18,879	17,420	17,775	15,673
20		21,611	21,496	22,384	17,862	17,889	17,690
21		21,087	20,950	21,984	17,549	17,610	17,180
22		20,685	20,514	21,785	17,222	17,289	16,830

## 4. 応能、応益区分別納税義務者数(各年度7月31日現在)

単位 世帯

年 度	区 分	合 計	所得割と資産割		均等割と平等割のみ	
			所 得 割	資 産 割	均等割	平等割のみ
平成18年度	医 療	<b>14,187</b>	4,881	3,676	1,869	3,761
19		<b>14,349</b>	5,034	3,739	1,887	3,689
20		<b>10,600</b>	3,367	3,270	1,111	2,852
21		<b>10,445</b>	3,350	3,170	1,136	2,789
22		<b>10,295</b>	3,295	3,030	1,200	2,770
平成20年度	支 援 金	<b>10,600</b>	3,367	3,270	1,111	2,852
21		<b>10,445</b>	3,350	3,170	1,136	2,789
22		<b>10,295</b>	3,295	3,030	1,200	2,770
平成18年度	介 護	<b>5,878</b>	1,606	1,874	578	1,820
19		<b>5,702</b>	1,589	1,808	579	1,726
20		<b>5,423</b>	1,480	1,778	568	1,597
21		<b>5,234</b>	1,411	1,693	582	1,548
22		<b>5,061</b>	1,370	1,578	587	1,526

## 5. 低所得世帯に対する保険税軽減状況(各年度7月31日現在)

単位 金額千円

年 度	区 分	合 計			6 割 軽 減			4 割 軽 減		
		世帯	人数	金額	世帯	人数	金額	世帯	人数	金額
平成18年度	医 療	<b>4,726</b>	<b>6,288</b>	<b>102,557</b>	4,378	5,401	94,684	348	887	7,873
19		<b>4,860</b>	<b>6,523</b>	<b>105,746</b>	4,474	5,561	97,149	386	962	8,597
20		<b>2,606</b>	<b>3,571</b>	<b>56,881</b>	2,352	2,943	51,255	254	628	5,626
21		<b>2,552</b>	<b>3,537</b>	<b>69,575</b>	2,311	2,924	62,633	241	613	6,942
22		<b>2,679</b>	<b>3,696</b>	<b>72,728</b>	2,420	3,035	65,248	259	661	7,480
平成20年度	支 援 金	<b>2,606</b>	<b>3,571</b>	<b>11,094</b>	2,352	2,943	9,886	254	628	1,208
21		<b>2,552</b>	<b>3,537</b>	<b>10,964</b>	2,311	2,924	9,791	241	613	1,173
22		<b>2,679</b>	<b>3,696</b>	<b>11,453</b>	2,420	3,035	10,188	259	661	1,265
平成18年度	介 護	<b>1,157</b>	<b>1,260</b>	<b>7,565</b>	1,014	1,077	6,835	143	183	730
19		<b>1,174</b>	<b>1,290</b>	<b>7,670</b>	1,007	1,077	6,820	167	213	850
20		<b>1,169</b>	<b>1,296</b>	<b>7,669</b>	1,000	1,074	6,791	169	222	878
21		<b>1,171</b>	<b>1,312</b>	<b>7,762</b>	1,008	1,102	6,926	163	210	836
22		<b>1,225</b>	<b>1,361</b>	<b>8,078</b>	1,058	1,144	7,217	167	217	861

6. 課税段階別、世帯数・被保険者数等(平成22年7月31日現在)

医療分

税額段階	世帯		被保険者		所得割のある世帯数	資産割のある世帯数
	世帯数	割合	人数	割合		
<b>合計</b>	<b>10,295</b>	<b>100.0</b>	<b>16,138</b>	<b>100.0</b>	<b>6,325</b>	<b>4,495</b>
1万円未満	173	1.7	202	1.3	36	30
2万円 "	1,513	14.7	1,524	9.4	54	140
3万円 "	598	5.8	783	4.9	71	385
4万円 "	1,279	12.4	1,495	9.3	108	278
5万円 "	464	4.5	612	3.8	258	235
10万円 "	2,025	19.7	2,798	17.3	1,639	803
15万円 "	1,634	15.9	2,635	16.3	1,569	818
20万円 "	1,032	10.0	2,057	12.7	1,023	639
25万円 "	543	5.3	1,222	7.6	537	353
30万円 "	334	3.2	875	5.4	330	239
35万円 "	182	1.8	476	2.9	182	144
40万円 "	148	1.4	400	2.5	148	122
45万円 "	87	0.8	241	1.5	87	66
47万円	283	2.8	818	5.1	283	243

支援金分

税額段階	世帯		被保険者		所得割のある世帯数	資産割のある世帯数
	世帯数	割合	人数	割合		
<b>合計</b>	<b>10,295</b>	<b>100.0</b>	<b>16,138</b>	<b>100.0</b>	<b>6,325</b>	<b>4,495</b>
1万円未満	4,764	46.3	5,479	34.0	1,131	1,388
2万円 "	2,686	26.1	4,006	24.8	2,378	1,174
3万円 "	1,439	14.0	2,864	17.7	1,419	873
4万円 "	635	6.2	1,566	9.7	627	441
5万円 "	307	3.0	859	5.3	307	238
6万円 "	159	1.5	470	2.9	158	124
7万円 "	88	0.8	252	1.6	88	75
8万円 "	59	0.6	189	1.2	59	53
9万円 "	30	0.3	80	0.5	30	25
10万円 "	27	0.3	88	0.5	27	21
11万円 "	23	0.2	63	0.4	23	21
12万円	78	0.7	222	1.4	78	62

介護分

税額段階	世帯		被保険者		所得割のある世帯数	資産割のある世帯数
	世帯数	割合	人数	割合		
<b>合計</b>	<b>5,061</b>	<b>100.0</b>	<b>6,096</b>	<b>100.0</b>	<b>2,948</b>	<b>1,957</b>
1万円未満	1,173	23.2	1,218	20.0	158	305
2万円 "	1,903	37.6	2,022	33.2	885	486
3万円 "	854	16.9	1,059	17.4	801	372
4万円 "	479	9.4	710	11.6	458	284
5万円 "	245	4.8	395	6.5	241	172
6万円 "	142	2.8	233	3.8	142	115
7万円 "	95	1.9	163	2.7	93	76
8万円 "	49	1.0	83	1.3	49	43
9万円	121	2.4	213	3.5	121	104

## 7. 調定及び収入状況(合計)

単位 金額千円

年 度	予 算 額	調 定 額	収 入 額	収 入 歩 合 %	
				対予算額	対調定額
平成18年度	1,533,417	1,604,735	1,432,038	93.39	89.24
19	1,548,308	1,604,370	1,433,930	92.61	89.38
20	1,280,452	1,335,780	1,153,470	90.08	86.35
21	1,424,285	1,497,874	1,280,363	89.90	85.48
22	1,276,869	1,417,863	—	—	—

平成22年度は、7月末現在

## 7-1. 調定及び収入状況(医療分)

単位 金額千円

年 度	予 算 額	調 定 額	収 入 額	収 入 歩 合 %	
				対予算額	対調定額
平成18年度	1,408,452	1,476,378	1,323,634	93.98	89.65
19	1,433,490	1,481,674	1,329,914	92.77	89.76
20	1,009,273	1,032,867	894,320	88.61	86.59
21	1,147,949	1,205,589	1,032,987	89.99	85.68
22	1,028,834	1,140,640	—	—	—

平成22年度は、7月末現在

## 7-2. 調定及び収入状況(支援金分)

単位 金額千円

年 度	予 算 額	調 定 額	収 入 額	収 入 歩 合 %	
				対予算額	対調定額
平成20年度	161,755	181,480	157,501	97.37	86.79
21	159,742	177,969	153,143	95.87	86.05
22	152,841	168,486	—	—	—

平成22年度は、7月末現在

## 7-3. 調定及び収入状況(介護分)

単位 金額千円

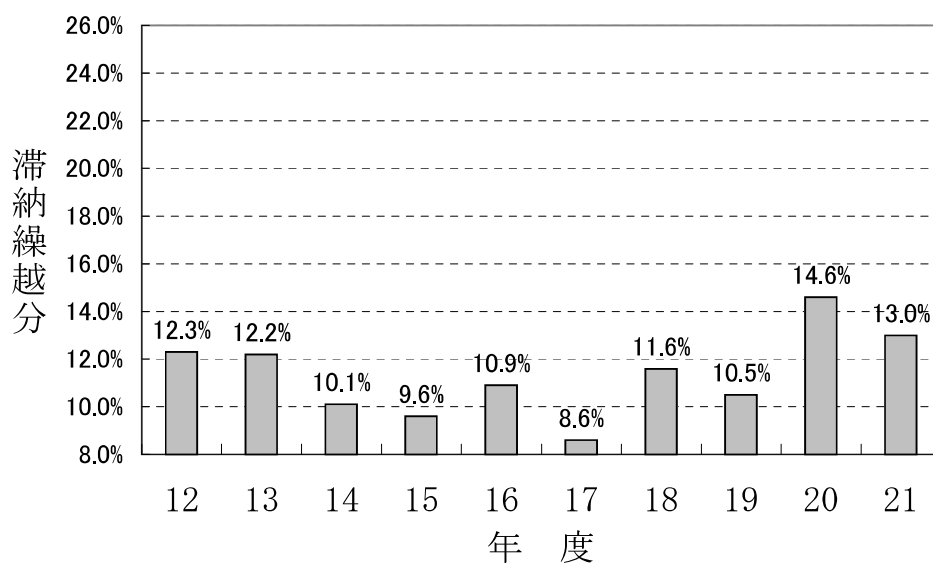
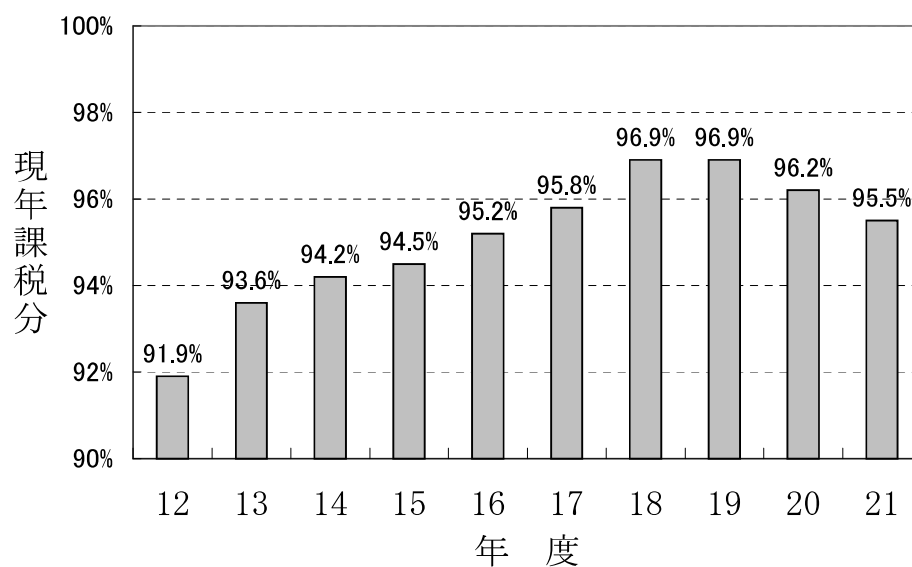
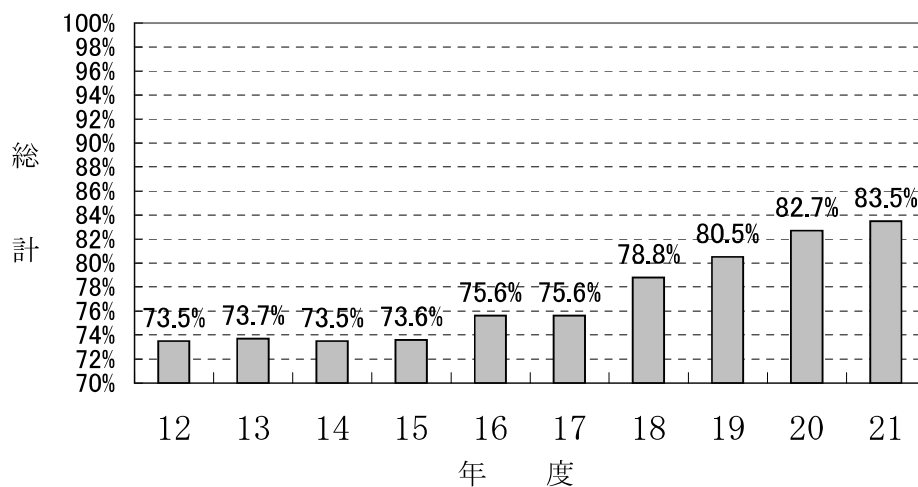
年 度	予 算 額	調 定 額	収 入 額	収 入 歩 合 %	
				対予算額	対調定額
平成18年度	124,965	128,357	108,404	86.75	84.46
19	114,818	122,696	104,016	90.59	84.78
20	109,424	121,433	101,649	92.89	83.71
21	116,594	114,316	94,234	80.82	82.43
22	95,194	108,737	—	—	—

平成22年度は、7月末現在

徵

収

# 1. 市税年度別決算収入歩合の推移



## 2. 滞納処分状況(平成21年度)

単位 件

差押種別	差押件数	参加差押件数 (交付要求含む)	公売実施件数	差押解除件数	参加差押解除件数 (交付要求含む)
<b>合 計</b>	<b>284</b>	<b>231</b>	<b>5</b>	<b>126</b>	<b>42</b>
		( 200 )	( 3 )		( 4 )
不 動 産	50	223	3	43	16
		( 192 )	( 2 )		( 4 )
動 産	4	0	1	5	0
		( 0 )	( 1 )		( 0 )
無 体 財 産 権	2	0	1	24	26
		( 0 )	( 0 )		( 0 )
債 権	228	8	0	54	0
		( 8 )	( 0 )		( 0 )

\*参加差押件数、参加差押解除件数の( )は交付要求件数

\*公売実施件数の( )は売却件数



# 市 税 の 概 要

平成 22 年版

編 集 平成 22 年 9 月  
発 行 平成 22 年 10 月  
編集者 熱海市役所財政部  
発行者 課税課・収納課