

平成 29 年版

市 税 の 概 要



熱 海 市

市民憲章・市の木・市の花・市の鳥・市の色・市の徽章

市民憲章

わたくしたち熱海市民は、国際観光温泉文化都市の市民である誇りと自覚をもって、明るく豊かな美しいまちにするために、この憲章を定めます。

1. わたくしたち熱海市民は、自然を愛し、きれいな美しい環境をつくりましょう。
2. わたくしたち熱海市民は、教養を高め文化のまちをつくりましょう。
3. わたくしたち熱海市民は、きまりを守り良い風習を育て、住みよいまちをつくりましょう。
4. わたくしたち熱海市民は、健康で働き、子供の幸せを願い、明るい豊かな家庭をつくりましょう。
5. わたくしたち熱海市民は、お互いに助け合い、親切にし、観光客にはあたたかい心で接しましょう。

市の木 アタミザクラ

市の花 ウメ

市の鳥 カモメ

市の色 スカイブルー

市の徽章



目 次

熱海市の概要

市の概要	1
人口及び世帯数の推移	2
一般会計予算・決算及び市税の推移	3
市行政機構図	5

税 務 機 構

税務組織及び職員	6
事務分掌	7
徴税に要する経費	8
税務関係協議会	9

市 税 の 概 要

市税の予算・決算概要	10
税目及び税率	13
納税義務者及び市税負担額	14

住 民 税

個人の市民税	15
個人の県民税	18
法人の市民税	19

固 定 資 産 税

固定資産税	20
都市計画税	29
特別土地保有税	30

別荘等所有税	31
--------	----

諸 税

軽自動車税	35
市たばこ税	37
入湯税	38
国民健康保険税	41

徴 収	45
-----	----

熱 海 市 の 概 要

市 の 概 要

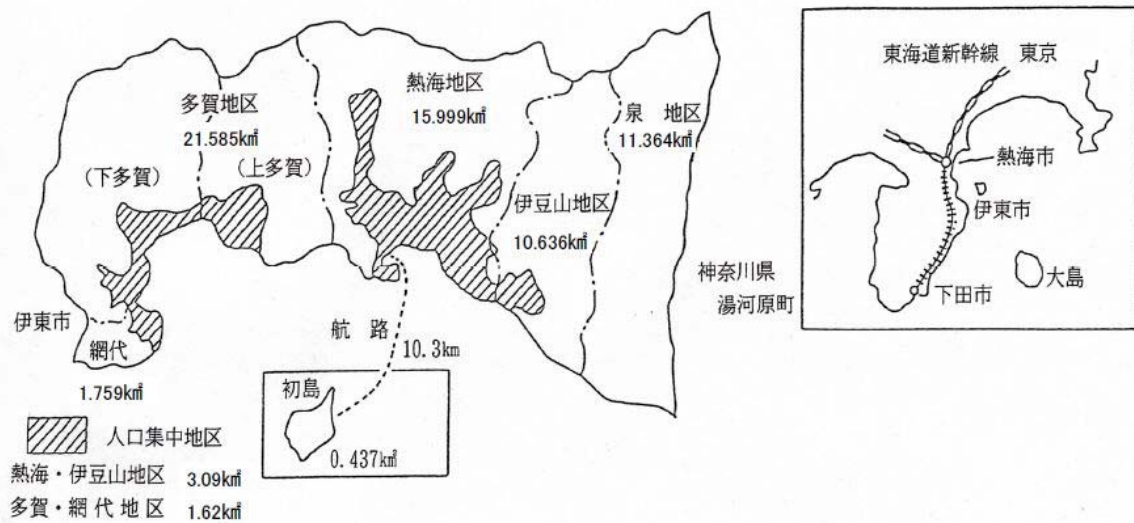
人口及び世帯数の推移

一般会計予算・決算
及び市税の推移

市 行 政 機 構 図

市の概要

- | | |
|-------------|------------------------------|
| (1) 熱海市の位置 | 極東 東経139度10分 極西 東経139度01分 |
| | 極南 北緯 35度01分 極北 北緯 35度09分 |
| (2) 面積 | 61.78 km ² |
| (3) 市制施行 | 昭和12年4月10日 |
| (4) 人口 | 37,612人 (平成29年3月31日) |
| (5) 世帯数 | 21,191世帯 (平成29年3月31日) |
| (6) 市の形態 | 観光都市 |
| (7) 市役所の位置 | 静岡県熱海市中央町1番1号 |
| (8) 熱海市の区域図 | |



市域の変遷

編入年月日	編入地域	編入面積	累計面積
		km ²	km ²
明治22年3月 1日	熱海村、泉村、伊豆山村、初島村を 合併し熱海村となる。	—	38.690
明治24年6月11日	町制を布き熱海町となる。	—	38.690
昭和12年4月10日	多賀村と合併、熱海市制施行。	21.790	60.480
昭和32年4月 1日	田方郡網代町と合併。	1.770	62.250
昭和32年4月 ～			
平成2年10月	埋立による編入。	0.290	62.540
平成5年12月 1日	建設省国土地理院公表面積改定。	—	61.55
平成13年12月 ～			
平成27年7月	埋立による編入。	0.066	61.61
平成28年10月27日	建設省国土地理院公表面積改定。	—	61.78

人口及び世帯数の推移

(3月末現在)

年別	世帯数	人口	人口		人口伸指数	人口密度
			男	女		
平成19年	21,429	41,508	18,850	22,658	100.0	674.4
20	21,482	41,101	18,647	22,454	99.0	667.7
21	21,410	40,592	18,403	22,189	98.8	659.4
22	21,420	40,281	18,280	22,001	99.2	654.3
23	21,322	39,828	18,073	21,755	98.9	647.0
24	21,357	39,498	17,943	21,555	99.2	641.6
25	21,469	39,287	17,783	21,504	99.5	638.2
26	21,358	38,808	17,532	21,276	98.8	629.9
27	21,235	38,284	17,314	20,970	98.6	621.4
28	21,300	37,927	17,148	20,779	99.1	615.6
29	21,416	37,612	16,987	20,625	99.2	610.5

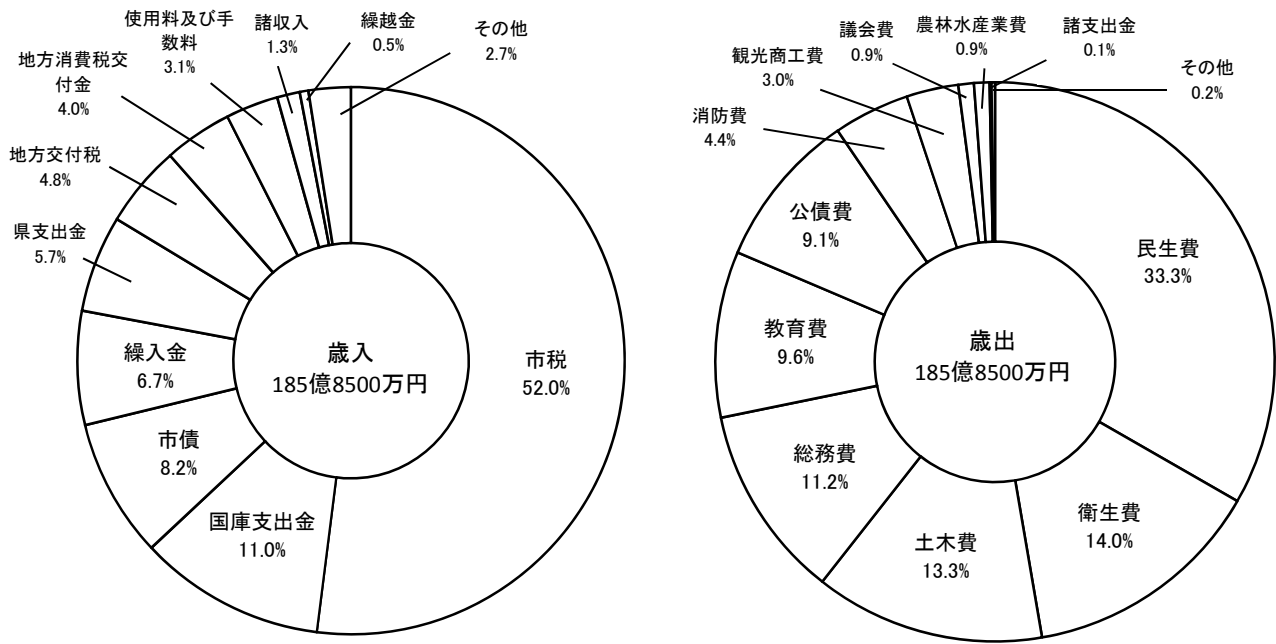
一般会計予算・決算及び市税の推移

1. 歳入歳出決算と市税の割合

単位 金額:千円、割合:%

年 度	一 般 会 計		市 税		基 準 財 政		財 政 力 指 数 g=e/f
	歳入	歳出	総額	割合	収入額	需要額	
	a	b	c	d=c/a	e	f	
平成18年度	20,334,506	19,638,586	10,816,026	53.2	7,576,850	7,256,475	1.044
19	18,523,908	18,065,121	11,067,092	59.7	7,531,686	7,247,201	1.039
20	17,325,067	16,871,141	11,011,410	63.6	7,484,338	7,399,024	1.012
21	19,723,167	18,925,980	10,489,161	53.2	7,232,906	7,555,113	0.957
22	18,136,114	17,372,020	10,502,168	57.9	6,987,128	7,618,295	0.917
23	18,150,961	17,281,551	10,226,135	56.3	6,967,275	7,575,862	0.920
24	18,984,055	18,119,676	9,791,024	51.6	6,498,510	7,225,287	0.899
25	20,695,428	20,015,711	9,793,374	47.3	6,527,752	7,181,417	0.909
26	18,801,523	17,677,554	9,967,010	53.0	6,551,372	7,128,610	0.919
27	18,866,506	17,672,328	9,762,576	51.7	6,557,761	7,237,727	0.906
28	18,562,241	17,654,291	9,757,556	52.6	6,791,220	7,360,630	0.923

2. 平成29年度一般会計予算額(当初)



単位 金額:千円、構成比:%

歳 入			歳 出		
科 目	予 算 額	構 成 比	科 目	予 算 額	構 成 比
合 計	18,585,000	100.0	合 計	18,585,000	100.0
市 税	9,666,241	52.0	議 会 費	176,488	0.9
地 方 譲 与 税	91,000	0.5	総 務 費	2,093,211	11.2
利 子 割 交 付 金	5,000	0.1	民 生 費	6,179,714	33.3
配 当 割 交 付 金	25,000	0.1	衛 生 費	2,611,026	14.0
株 式 等 譲 渡 所 得 割 交 付 金	30,000	0.2	農 林 水 産 業 費	163,551	0.9
地 方 消 費 税 交 付 金	750,000	4.0	観 光 商 工 費	554,475	3.0
ゴ ル フ 場 利 用 税 交 付 金	16,000	0.1	土 木 費	2,480,815	13.3
自 動 車 取 得 税 交 付 金	23,000	0.1	消 防 費	819,547	4.4
地 方 特 例 交 付 金	7,000	0.1	教 育 費	1,782,439	9.6
地 方 交 付 税	900,000	4.8	災 害 復 旧 費	4	0.1
交 通 安 全 対 策 特 別 交 付 金	6,422	0.1	公 債 費	1,684,114	9.1
分 担 金 及 び 負 担 金	111,715	0.6	諸 支 出 金	9,616	0.1
使 用 料 及 び 手 数 料	579,653	3.1	予 備 費	30,000	0.1
国 庫 支 出 金	2,048,811	11.0			
県 支 出 金	1,065,411	5.7			
財 産 収 入	32,974	0.2			
寄 附 金	104,003	0.6			
繰 入 金	1,246,370	6.7			
繰 越 金	100,000	0.5			
諸 収 入	250,600	1.3			
市 債	1,525,800	8.2			

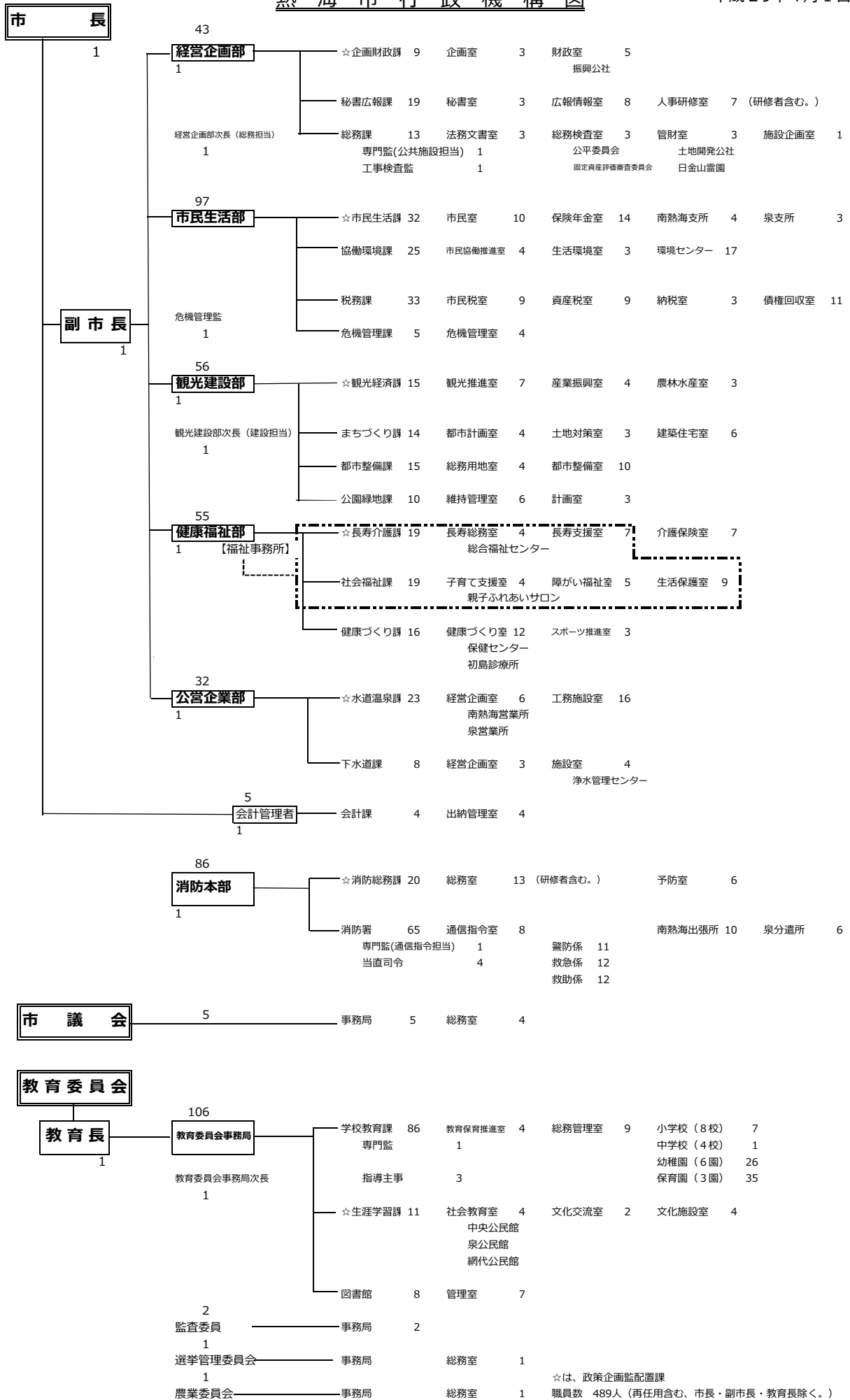
3. 一般会計決算額の推移

単位 金額:千円、構成比:%

科 目	平成 26 年度		平成 27 年度		平成 28 年度	
	決 算 額	構 成 比	決 算 額	構 成 比	決 算 額	構 成 比
	歳 入					
合 計	18,801,523	100.0	18,866,506	100.0	18,562,241	100.0
市 税	9,967,010	53.0	9,762,575	51.7	9,757,556	52.6
地 方 譲 与 税	92,287	0.5	96,448	0.5	95,724	0.5
利 子 割 交 付 金	11,584	0.1	10,520	0.1	6,078	0.1
配 当 割 交 付 金	38,834	0.2	29,428	0.1	18,158	0.1
株式等譲渡所得割交付金	23,854	0.1	31,145	0.1	13,833	0.1
地 方 消 費 税 交 付 金	520,397	2.7	833,899	4.4	732,357	3.9
ゴルフ場利用税交付金	18,294	0.1	17,459	0.1	16,017	0.1
自動車取得税交付金	14,516	0.1	24,736	0.1	26,015	0.1
地 方 特 例 交 付 金	8,925	0.1	7,358	0.1	8,273	0.1
地 方 交 付 税	1,033,367	5.5	1,111,802	5.9	983,207	5.3
交通安全対策特別交付金	6,760	0.1	7,135	0.1	6,525	0.1
分 担 金 及 び 負 担 金	99,586	0.5	103,991	0.6	109,058	0.6
使 用 料 及 び 手 数 料	587,456	3.1	584,922	3.1	591,470	3.1
国 庫 支 出 金	2,073,431	11.0	2,035,603	10.8	2,259,757	12.2
県 支 出 金	1,050,698	5.6	1,029,007	5.5	1,144,214	6.1
財 産 収 入	54,952	0.3	44,333	0.2	32,742	0.2
寄 附 金	8,845	0.1	18,643	0.1	88,318	0.5
繰 入 金	839,830	4.4	534,577	2.8	274,267	1.4
繰 越 金	429,717	2.3	623,969	3.3	744,178	4.0
諸 収 入	632,880	3.3	871,156	4.6	352,494	1.9
市 債	1,288,300	6.9	1,087,800	5.8	1,302,000	7.0
	歳 出					
合 計	17,677,554	100.0	17,672,328	100.0	17,654,291	100.0
議 会 費	202,445	1.1	189,214	1.1	176,111	1.0
総 務 費	3,212,310	18.2	2,991,953	16.9	2,253,086	12.8
民 生 費	5,680,731	32.1	5,854,931	33.1	5,922,242	33.5
衛 生 費	1,692,723	9.6	1,732,926	9.8	2,184,111	12.4
農 林 水 産 業 費	225,267	1.3	285,410	1.6	293,555	1.7
観 光 商 工 費	405,314	2.3	484,984	2.7	541,626	3.1
土 木 費	2,016,456	11.4	1,986,143	11.2	2,429,124	13.7
消 防 費	707,714	4.0	1,064,656	6.0	745,066	4.2
教 育 費	1,566,220	8.8	1,334,785	7.7	1,436,062	8.1
災 害 復 旧 費	60,917	0.3	42,040	0.2	0	0.0
公 債 費	1,904,157	10.8	1,700,926	9.6	1,669,068	9.4
諸 支 出 金	3,300	0.1	4,360	0.1	4,240	0.1
予 備 費	0	0.0	0	0.0	0	0.0

熱海市行政機構図

平成29年4月1日現在



税 務 機 構

税 務 組 織 及 び 職 員

事 務 分 掌

徴 税 に 要 す る 経 費

税 務 関 係 協 議 会

税務組織及び職員

1. 市の職員数(4月1日現在)

年度	職員数			税務職員 (人)	税務職員1人当たり	
	合計 (人)	市長部局 (人)	その他 (人)		世帯数 (世帯)	人口 (人)
平成24年度	513	309	204	37	577	1,068
25	500	295	205	37	580	1,062
26	503	263	240	36	593	1,078
27	488	257	231	34	625	1,126
28	489	254	235	33	645	1,149
29	489	256	233	33	642	1,140

2. 税務機構及び職員(4月1日現在)

単位 人

課・室名	合計	課長	室長	主幹	主査	主任	副主任	主事
税務職員合計	33	1	4	4	4	6	11	3
市民税室	9		1	1	1		5	1
資産税室	9		1	1	1	1	4	1
納税室	3		1	1		1		
債権回収室	11		1	1	2	4	2	1

3. 税務職員の平均年齢・平均給料・平均経験年数(4月1日現在)

年度	職員数 (人)	平均年齢 (歳)	平均給料 (円)	税務平均経験年数	
				課税課	収納課
平成24年度	37	35.0	286,276	3年0ヶ月	3年5ヶ月
25	37	36.4	292,061	1年6ヶ月	
26	36	34.9	286,426	1年7ヶ月	
27	34	36.4	295,491	2年0ヶ月	
28	33	38.1	290,620	1年6ヶ月	
29	33	37.2	294,784	1年4ヶ月	

(平成25年度から機構改革により、課税課と収納課が税務課に統合)

事 務 分 掌

税 務 課

市民税室

- (1) 市民税、軽自動車税、市たばこ税、入湯税、国民健康保険税及び別荘等所有税（以下「市民税等」という。）の賦課に関する事。
- (2) 市民税等の課税資料の調査、申告及び収集に関する事。
- (3) 個人の県民税の賦課に関する事。
- (4) 市税等の調定及び集計に関する事。
- (5) 所得証明、課税証明等の発行に関する事。
- (6) その他課内他の室に属さない事。

資産税室

- (1) 固定資産税（土地、家屋及び償却資産）、都市計画税及び特別土地保有税の賦課に関する事。
- (2) 土地、家屋及び償却資産の評価及び関係資料の整備に関する事。
- (3) 土地、家屋及び償却資産課税台帳及び補充課税台帳に関する事。
- (4) 地積図の整備保管に関する事。
- (5) 特別土地保有税審議会に関する事。
- (6) 国有資産等所在市町村交付金に関する事。
- (7) 評価証明、公課証明等の発行に関する事。
- (8) 住宅用家屋証明に関する事。

納税室

- (1) 納税意識の啓発に関する事。
- (2) 徴収金の収納整理に関する事。
- (3) 市税等の口座振替等に関する事。
- (4) 市税等の過誤納金の還付及び充当に関する事。
- (5) 個人の県民税の払込みに関する事。

債権回収室

- (1) 市税等の徴収及び滞納整理に関する事。
- (2) 市税等の納付相談に関する事。
- (3) 徴収嘱託及び受託徴収に関する事。
- (4) 市税等の不納欠損処分に関する事。
- (5) 市税等の不服申立てに関する事。
- (6) 静岡地方税滞納整理機構に関する事
- (7) 督促状の発行に関する事。
- (8) 納税証明の発行に関する事。
- (9) 市税等及び強制徴収が可能な債権に係る滞納処分に関する事。

徴税に要する経費

		単位 千円		
区 分		平成 27 年度決算額	平成 28 年度決算額	平成 29 年度予算額
徴 税 費	人 件 費	190,318	180,656	188,032
	需 用 費	7,535	8,050	9,702
	補 助 金 等	4,556	7,267	4,920
	還 付 金 そ の 他	69,785	90,546	109,660
	計	272,194	286,524	312,314
県民税徴収費委託金		85,244	84,262	85,210
差引徴税費		186,950	202,262	227,104
税 収 入 額		9,762,575	9,757,556	9,666,421
徴収額に対する徴税费割合		1.9%	2.1%	2.3%

税 務 関 係 協 議 会

団 体 名	概 要
熱海伊東地方税務研究会	熱海財務事務所及び熱海市、伊東市の税務機関において研究会を作り、税務関係の研修及び職員間の親睦を図り、地方税務事務の円滑化を図る。
熱海伊東税務推進協議会	熱海税務署、熱海財務事務所及び市（熱海・伊東）の三税機関をもって組織し、納税者の適正公平な賦課・徴収と納税思想の高揚に努めると共に、会員相互の融和と向上に努め、税務行政の円滑な運営を図る。
東 豆 税 務 研 究 会	熱海・伊東・下田・河津・東伊豆・南伊豆・西伊豆・松崎の三市五町をもって組織し、資産税事務等の諸問題について研究及び研修を行うことにより、税務行政の円滑化を図る。
熱海税務署管内租税教育推進協議会	熱海税務署、熱海財務事務所、市（熱海・伊東）、教育関係者、納税貯蓄連合会をもって組織し、会員相互が協力し、租税教育の円滑な推進及び充実を図る。
資産評価システム研究センター	地域における資産の状況及びその評価方法に関する調査研究及び評価事務に係る研修等を実施する。
東海都市税務協議会	東海四県（静岡・愛知・岐阜・三重）下に所在する都市で組織し、関係都市全体の税務行政の円滑な運営を図る。
熱海・伊東納税貯蓄組合連合会（署連）	税務推進協議会・県納貯連・東海納貯連等と連携を密にし、税に対する理解者、協力者の拡大と納税思想の高揚に努める。

市 税 の 概 要

市税の予算・決算概要

税 目 及 び 税 率

納 税 義 務 者
及 び 税 負 担 額

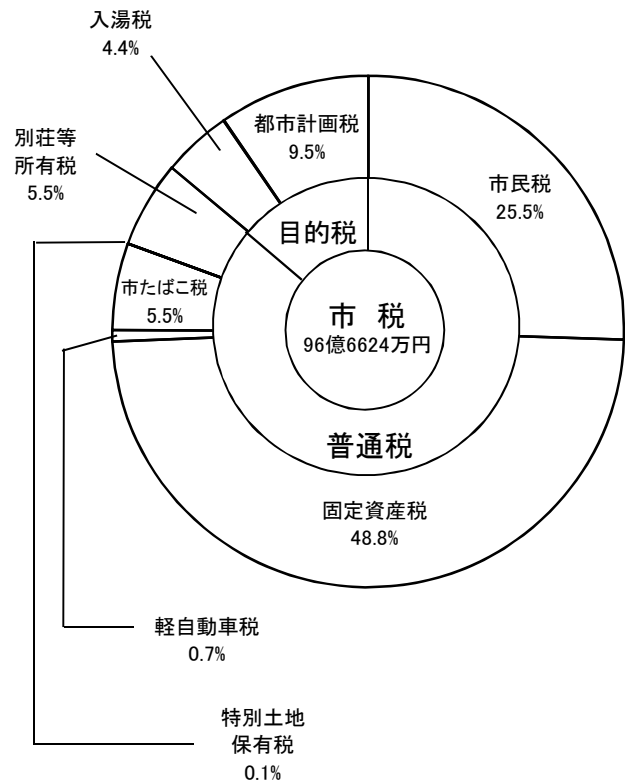
市税の予算・決算概要

1. 平成29年度市税予算額(当初)

単位:千円

税目	予算額
市民税	2,467,032
固定資産税	4,720,977
軽自動車税	71,715
市たばこ税	528,018
特別土地保有税	600
別荘等所有税	531,461
入湯税	422,883
都市計画税	923,555
合計	9,666,241

国民健康保険税	1,275,282
---------	-----------

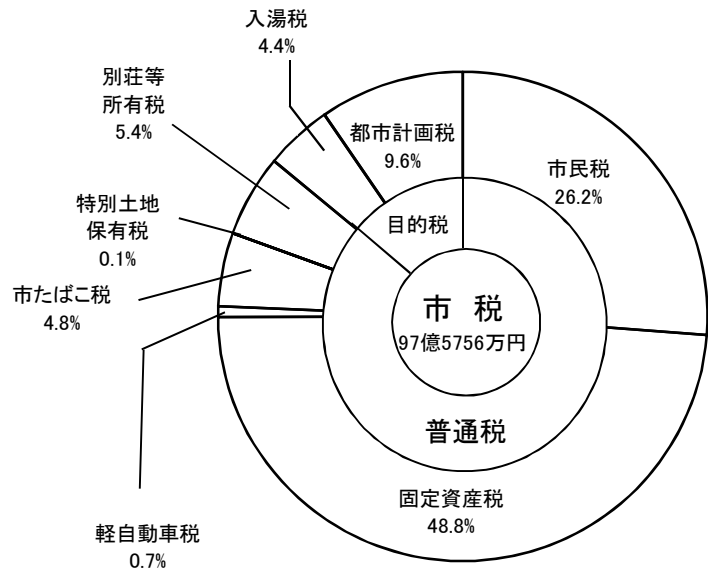


2. 平成28年度市税決算額

単位:千円

税目	決算額
市民税	2,558,292
固定資産税	4,758,130
軽自動車税	68,816
市たばこ税	471,549
特別土地保有税	504
別荘等所有税	531,773
入湯税	435,781
都市計画税	932,711
合計	9,757,556

国民健康保険税	1,308,831
---------	-----------



3. 市税収入状況(平成28年度)

単位 金額:千円

税 目	予算額	調定額	収入額	未収額	収入歩合	
					対予算	対調定
現年課税分・滞納繰越分合計						
合 計	9,746,654	10,829,319	9,757,556	1,071,763	100.1%	90.1%
1 市 民 税	2,558,768	2,853,147	2,558,292	294,855	100.0%	89.7%
2 固 定 資 産 税	4,728,152	5,330,505	4,758,130	572,375	100.6%	89.3%
3 軽 自 動 車 税	63,740	79,171	68,815	10,356	108.0%	86.9%
4 市 た ば こ 税	500,000	471,549	471,549	0	94.3%	100.0%
5 特別土地保有税	300	4,899	504	4,395	168.0%	10.3%
6 別 荘 等 所 有 税	541,529	599,437	531,774	67,663	98.2%	88.7%
7 入 湯 税	425,990	445,454	435,781	9,673	102.3%	97.8%
8 都 市 計 画 税	928,175	1,045,157	932,711	112,446	100.5%	89.2%
現年課税分						
合 計	9,552,829	9,773,754	9,542,986	230,768	99.9%	97.6%
1 市 民 税	2,507,691	2,568,071	2,503,449	64,622	99.8%	97.5%
2 固 定 資 産 税	4,623,496	4,759,988	4,638,600	121,388	100.3%	97.4%
3 軽 自 動 車 税	62,438	71,103	67,419	3,684	108.0%	94.8%
4 市 た ば こ 税	500,000	471,549	471,549	0	94.3%	100.0%
5 特別土地保有税	0	0	0	0	-	-
6 別 荘 等 所 有 税	529,613	538,271	522,517	15,754	98.7%	97.1%
7 入 湯 税	422,024	431,696	430,223	1,473	101.9%	99.7%
8 都 市 計 画 税	907,567	933,076	909,229	23,847	100.2%	97.4%
滞納繰越分						
合 計	193,825	1,055,565	214,570	840,995	110.7%	20.3%
1 市 民 税	51,077	285,076	54,843	230,233	107.4%	19.2%
2 固 定 資 産 税	104,656	570,517	119,530	450,987	114.2%	21.0%
3 軽 自 動 車 税	1,302	8,068	1,396	6,672	107.2%	17.3%
4 市 た ば こ 税	0	0	0	0	-	-
5 特別土地保有税	300	4,899	504	4,395	168.0%	10.3%
6 別 荘 等 所 有 税	11,916	61,166	9,257	51,909	77.7%	15.1%
7 入 湯 税	3,966	13,758	5,558	8,200	140.1%	40.4%
8 都 市 計 画 税	20,608	112,081	23,482	88,599	113.9%	21.0%
国民健康保険税計	1,319,084	1,974,910	1,308,831	666,079	99.2%	66.3%
現年課税分	1,190,361	1,328,017	1,178,444	149,573	99.0%	88.7%
滞納繰越分	128,723	646,893	130,387	516,506	101.3%	20.2%

4. 市税収入の推移(平成26年～28年度)

単位 金額:千円

税 目	平成26年度	平成27年度	平成28年度	対前年比	
	a	b	c	b/a	c/b
現年課税分・滞納繰越分合計					
合 計	9,967,010	9,762,576	9,757,556	97.9%	99.9%
1 市 民 税	2,606,038	2,548,405	2,558,292	97.8%	100.4%
2 固 定 資 産 税	4,882,761	4,718,104	4,758,130	96.6%	100.8%
3 軽 自 動 車 税	55,162	55,967	68,815	101.5%	123.0%
4 市 た ば こ 税	484,428	511,949	471,549	105.7%	92.1%
5 特 別 土 地 保 有 税	590	22,103	504	3746.3%	2.3%
6 別 荘 等 所 有 税	556,241	541,655	531,774	97.4%	98.2%
7 入 湯 税	422,133	440,436	435,781	104.3%	98.9%
8 都 市 計 画 税	959,657	923,957	932,711	96.3%	100.9%
現年課税分					
合 計	9,697,959	9,533,131	9,542,986	98.3%	100.1%
1 市 民 税	2,519,946	2,478,138	2,503,449	98.3%	101.0%
2 固 定 資 産 税	4,751,971	4,600,861	4,638,600	96.8%	100.8%
3 軽 自 動 車 税	53,370	54,411	67,419	102.0%	123.9%
4 市 た ば こ 税	484,428	511,949	471,549	105.7%	92.1%
5 特 別 土 地 保 有 税	0	21,503	0	-	-
6 別 荘 等 所 有 税	539,033	529,686	522,517	98.3%	98.6%
7 入 湯 税	415,320	435,641	430,223	104.9%	98.8%
8 都 市 計 画 税	933,891	900,942	909,229	96.5%	100.9%
滞納繰越分					
合 計	269,051	229,445	214,570	85.3%	93.5%
1 市 民 税	86,092	70,267	54,843	81.6%	78.0%
2 固 定 資 産 税	130,790	117,243	119,530	89.6%	102.0%
3 軽 自 動 車 税	1,792	1,556	1,396	86.8%	89.7%
4 市 た ば こ 税	-	-	-	-	-
5 特 別 土 地 保 有 税	590	600	504	101.7%	84.0%
6 別 荘 等 所 有 税	17,208	11,969	9,257	69.6%	77.3%
7 入 湯 税	6,813	4,795	5,558	70.4%	115.9%
8 都 市 計 画 税	25,766	23,015	23,482	89.3%	102.0%
国民健康保険税計	1,452,771	1,373,112	1,308,831	94.5%	95.3%
現 年 課 税 分	1,288,870	1,218,013	1,178,444	94.5%	96.8%
滞 納 繰 越 分	163,901	155,099	130,387	94.6%	84.1%

税 目 及 び 税 率

(平成29年度)

1. 税 率

市 税	普 通 税	市 民 税	個人 均等割 3,500円	所得割 標準税率		
			法人 均等割 標準税率	法人税割 標準税率		
		固 定 資 産 税	$\frac{1.4}{100}$	(P19に記載)		
		軽 自 動 車 税	標準税率			
		市 た ば こ 税	旧3級品の紙巻たばこを除く製造たばこ1,000本につき5,262円 旧3級品の紙巻たばこ1,000本につき2,495円 (平成28年4月1日～平成29年3月末日まで1,000本につき2,925円)			
		特別土地保有税	保有分 $\frac{1.4}{100}$	取得分 $\frac{3.0}{100}$	※税制改正により平成15年度以降は新たな課税はない。	
		別 荘 等 所 有 税	別荘等の延べ床面積1㎡につき650円			
		目 的 税	入 湯 税	1人1日150円 標準税率		
			都 市 計 画 税	$\frac{0.3}{100}$		
			国 民 健 康 保 険 税	(医療分)		
所得割 $\frac{6.5}{100}$	資産割 $\frac{25}{100}$			均等割 32,200円(1人)		
平等割 24,700円(1世帯) 限度額 54万円						
(支援金分)						
国 民 健 康 保 険 税	(介護分)					
	所得割 $\frac{0.7}{100}$	資産割 $\frac{3}{100}$	均等割 5,400円(1人)			
	平等割 8,000円(1世帯) 限度額 19万円					
	(介護分)					
国 民 健 康 保 険 税	所得割 $\frac{1.6}{100}$	資産割 $\frac{7}{100}$	均等割 9,400円(1人)			
	平等割 5,000円(1世帯) 限度額 16万円					

2. 納 期

税 目		4月	5月	6月	7月	8月	9月	10月	11月	12月	1月	2月	3月
市 民 税	個 人 普 通 徴 収			①		②		③			④		
	特 別 徴 収	6月から翌年5月までの毎月分翌月の10日											
税 法	人 事 業 年 度 終 了 の 日 か ら 2 ヶ 月 以 内												
固 定 資 産 税 ・ 都 市 計 画 税		① 5/1			②						③ 1/10	④	
軽 自 動 車 税			○										
市 た ば こ 税		毎月分翌月の末日まで											
入 湯 税		毎月分翌月の末日まで											
特 別 土 地 保 有 税		平成15年度以降課税停止											
別 荘 等 所 有 税				①		②		③			④		
国 民 健 康 保 険 税					①	②	③ 10/2	④	⑤	⑥ 12/25	⑦	⑧	

納税義務者及び市税負担額

1. 納税義務者数の推移

単位 件

年 度	個人市民税	法人市民税	固定資産税	都市計画税	軽自動車税	特別土地保有税	別荘等所有税
平成25年度	27,210	2,547	32,141	31,414	10,038	0	9,660
26	27,040	2,642	32,052	31,317	10,143	0	9,502
27	26,723	2,624	31,955	31,223	10,179	0	9,354
28	26,651	2,640	31,830	31,101	10,105	0	9,240
29	26,265	1,203	31,654	30,911	10,049	0	9,086

平成29年度 個人市民税は6月末日現在 法人市民税・固定資産税・都市計画税は7月末日現在
軽自動車税は5月、別荘等所有税は6月末日現在。

2. 市税負担額

単位 円

年 度	個人の市民税			固定資産税		
	人口一人当り	納税者一人当り	一世帯当り	人口一人当り	納税者一人当り	一世帯当り
平成25年度	51,557	73,121	91,924	125,214	151,188	227,518
26	53,310	75,478	96,112	128,105	153,013	230,958
27	53,159	75,447	94,656	125,076	148,451	222,711
28	54,808	77,350	96,258	126,278	149,216	221,776
29	53,115	76,045	92,873	127,524	151,495	222,980

人口、世帯数は、各年度末日の住民基本台帳による。
平成29年度は、7月末日現在。(24年度からは外国人を含む)

証明発行及び手数料

1. 年度別証明発行及び手数料

単位 件数:件、金額:円

年 度	営業証明		所得証明		課税証明		非課税証明		評価証明		公課証明		住宅用家屋証明	
	件数	手数料	件数	手数料	件数	手数料	件数	手数料	件数	手数料	件数	手数料	件数	手数料
平成26年度	28	5,600	527	105,400	2,350	470,000	938	187,600	11,379	1,658,900	2,119	317,500	172	223,600
27	29	5,800	311	62,200	2,350	470,000	1,133	226,600	10,760	1,590,800	2,104	318,800	136	176,800
28	10	2,000	450	90,000	2,913	582,600	2,104	420,800	11,760	1,727,500	2,692	393,200	139	180,700

年 度	登載証明		納税証明		名寄閲覧		台帳閲覧		公図閲覧		公図複写		支所・出張所・市民課発行分	
	件数	手数料	件数	手数料	件数	手数料	件数	手数料	件数	手数料	件数	手数料	件数	手数料
平成26年度	3	600	1,082	216,400	452	90,400	266	53,200	10	2,000	330	99,000	4,009	801,800
27	25	4,300	743	148,600	513	102,600	177	35,400	24	4,800	512	153,600	4,648	929,600
28	212	32,100	1,108	221,600	507	101,400	112	22,400	47	9,400	331	99,300	2,960	592,000

平成26年度より市民課も所得証明・納税証明等を発行
平成26年3月末で出張所は廃止

住 民 税

個 人 の 市 民 税

個 人 の 県 民 税

法 人 の 市 民 税

個人 の 市 民 税

1. 税 率 均 等 割 3,500円

所 得 割 標 準 税 率 6 %

2. 個人市民税の内訳

単位 人員:人、金額:千円

年度	合計		均等割		所得割	
	人員	税額	人員	税額	人員	税額
	合 計					
平成25年度	27,210	2,016,966	27,210	77,078	17,903	1,939,887
26	27,040	2,040,940	27,040	89,204	17,638	1,951,736
27	26,723	2,016,191	26,723	88,093	17,470	1,928,097
28	26,651	2,061,451	26,651	87,678	17,422	1,973,773
29	26,265	1,997,318	26,265	91,928	17,137	1,905,390
	普 通 徴 収					
平成25年度	17,457	820,740	17,458	53,139	8,556	767,600
26	17,245	873,768	17,245	61,200	8,243	812,568
27	16,883	838,619	16,883	59,908	8,064	778,710
28	16,370	865,441	16,370	58,223	7,625	807,218
29	15,698	734,182	15,698	60,835	7,091	673,347
内年金特徴分	4,204	130,506	3,454	9,633	3,649	120,873
	特 別 徴 収					
平成25年度	9,753	1,196,226	9,752	23,939	9,347	1,172,287
26	9,795	1,167,172	9,795	28,004	9,395	1,139,168
27	9,840	1,177,572	9,840	28,185	9,406	1,149,387
28	10,281	1,196,010	10,281	29,455	9,797	1,166,555
29	10,567	1,263,136	10,567	31,093	10,046	1,232,043

平成29年度は、6月30日現在

2 Ç F p w , & i

H H 2 Ç w , & i F p & i " á

>ÔH >ÕF. "¼ m

2>ì Ç>ì¼>ì Fp>ì >ì ('>ì>ì¼>ì>ì m>ì>ì8	
2(F. •F.5	' (X		
H H h Ç2x	H H Ç2x	H •H §H •H	H H H S Ç
H H h Ç2xHZH H h Ç	H H Ç2x	H •H §H •H	H H H S Ç
H H h Ç2x	H H Ç è W	H •H §H •H	H H S Ç
H h Ç2xHZH H h Ç	H H Ç2x	H •H §H •H	H H S Ç
H h Ç2xHZH H h Ç	H H Ç è W	H •H §H •H	H H S Ç
H S Ç2xHZH h Ç	H H Ç2x	H •H §H •H	H H S Ç
H S Ç2xHZH h Ç	H H Ç è W	H •H §H •H	H H S Ç
H S Ç è W	H H Ç2x	H •H §H •H	H H S Ç
V 0 ° F û V F â G	2 Ç è ¥ F p	2 Ç	H •H §H •H

>ÔH >ÕF. 2 Ç & i m

† = & i " á H H H H

H H 2 Ç w , & i (á & i " O » * ... X

") F. ó

°F.F. Ø	œF.F.0£	... % & i 2 ' " H H H 2 ' " H 8 o									
		H •	H •	H •	H •	H •	H •	H •	H •	H •	H •
¹ B>P>à ° Ø	>P>Ø>P>Ü>á	>B	>Y>à>B	>P>P	>Y>á	>B>á>P>Y>Ø>á>á					
>P>á	>P>Ø>P>Y>á	>B	>Y>à>á	>Y>P>P>Y>á	>B>á>à	>Y>Ø>á>B>á					
>P>â	>P>Ø>P>Y>Ü	ä	>Y>à>ä	>ä>Y>P>B>Y>á	>B>á>á	>Y>P>Ø>á>B>Ü					
>P>ã	>P>Ø>P>Ü>P	>à	>Y>á>P	>Y>P>à>Y>á	>B>á>á	>Y>á >Y>Ø>á					
>P>ä	>P>Ø>Y>á>ä	>á	>Y>à>ä	>á>Y>B>B>Y>á	>B>á>P	>Y>Ø>á>á					

H H 1* ó X IG 1* 8

") F. ó XH ó F.5 8 H Ç

°F.F. Ø	œF.F.0£		'F.¼F. m		2F. ÇF.&iF. m	
	1* ó X	1*F. F.8	1* ó X	1*F. F.8	1* ó X	1*F. F.8
¹ B>P>à ° Ø	>P>Ø>á>á>B	>à>à>á>Ø>P>á>á>Ü	>P>B>à>Ø>Y>á>á>Y>á		>P>Y>à>Ø>Ü>á>á	
>P>á	>P>Ø>á>à>ä	>à>ä>Y>Ø>á>á>B		>P>P>á>Ø>Ü>á>ä	>ä>à>á	
>P>â	>P>Ø>á>à>P>á>à>ä>Ø>ä>á>P>Ø>á>Ü>á			>P>B>P>Ø>ä>á>á	>ä>á>ä	
>P>ã	>P>Ø>á>P>à	>á>P>á>Ø>á>á>Ü		>P>P>á>Ø>ä>Y>Ü	>B>Ü>P>Ø>á>P>Ü	
>P>ä	>P>Ø>á>à>Ü	>á>Ü>á>Ø>á>á>Ü		>P>B>B>Ø>Y>á>á	>P>ã>B>Ø>á>B	

B F. 2 Ç • X F p š f F y F, ¹ B>P>Ü F p ... %&i 2 5 G F Û G G G F p F ÷ F é F¹

>ì>Y>á