

令和4年版

# 市税の概要



熱海市



## 市民憲章

わたくしたち熱海市民は、国際観光温泉文化都市の市民である誇りと自覚をもって、明るく豊かな美しいまちにするために、この憲章を定めます。

1. わたくしたち熱海市民は、自然を愛し、きれいな美しい環境をつくりましょう。
2. わたくしたち熱海市民は、教養を高め文化のまちをつくりましょう。
3. わたくしたち熱海市民は、きまりを守り良い風習を育て、住みよいまちをつくりましょう。
4. わたくしたち熱海市民は、健康で働き、子供の幸せを願い、明るい豊かな家庭をつくりましょう。
5. わたくしたち熱海市民は、お互いに助け合い、親切にし、観光客にはあたたかい心で接しましょう。

市の木      アタミザクラ

市の花      ウメ

市の鳥      カモメ

市の色      スカイブルー

市の徽章



# 目 次

## 熱海市の概要

市の概要	1
人口及び世帯数の推移	2
一般会計予算・決算及び市税の推移	3
市行政機構図	5

## 税 務 機 構

税務組織及び職員	6
事務分掌	7
徴税に要する経費	8
税務関係協議会	9

## 市 税 の 概 要

市税の予算・決算概要	10
税率及び納期	13
納税義務者及び市税負担額	14

## 住 民 税

個人市民税	15
個人県民税	18
法人市民税	19

## 固 定 資 産 税

固定資産税	20
都市計画税	29
特別土地保有税	30

## 別 荘 等 所 有 税

別荘等所有税のあらまし	31
-------------	----

## 諸 税

軽自動車税	35
市たばこ税	37
入湯税	38
国民健康保険税	41

## 徴 収

市税年度別決算収入歩合の推移	45
滞納処分状況	46

# 熱海市の概要

## 市の概要

人口及び世帯数の推移

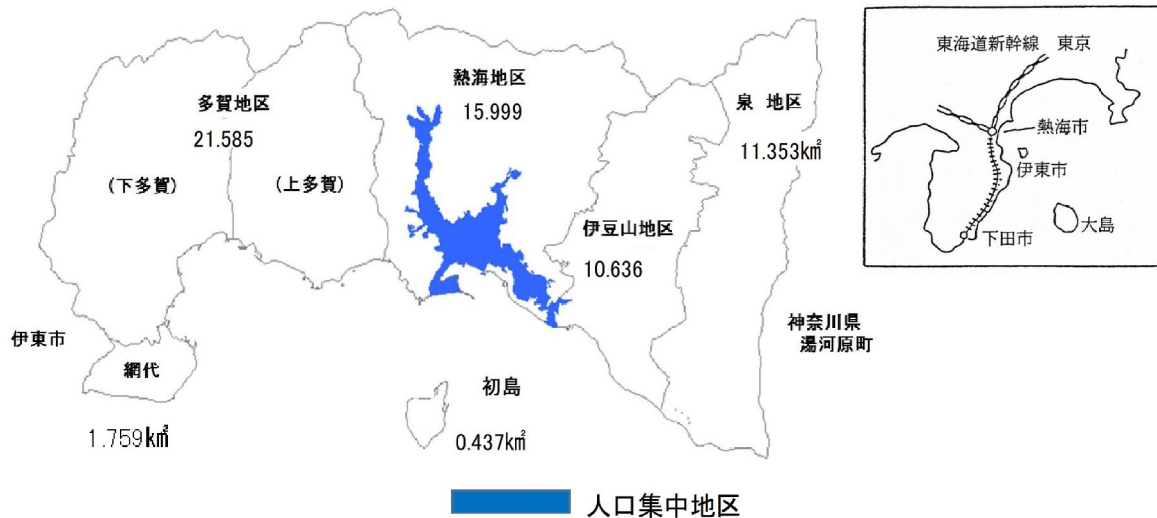
一般会計予算・決算  
及び市税の推移

市行政機構図



## 市 の 概 要

- (1) 位 置 極東 東経139度10分 極西 東経139度01分  
 極南 北緯 35度01分 極北 北緯 35度09分
- (2) 面 積 61.77k㎡
- (3) 市 制 施 行 昭和12年4月10日
- (4) 人 口 34,973人 (令和4年3月31日)
- (5) 世 帯 数 21,106世帯 (令和4年3月31日)
- (6) 都 市 形 態 観 光 都 市
- (7) 市 役 所 の 位 置 静岡県熱海市中央町1番1号
- (8) 行 政 区 域 図



### 市域の変遷

編入年月日	編入地域	編入面積 k㎡	累計面積 k㎡
明治22年3月1日	熱海村、泉村、伊豆山村、初島村を合併し熱海村となる。	—	38.690
明治24年6月11日	町制を布き熱海町となる。	—	38.690
昭和12年4月10日	多賀村と合併、熱海市制施行。	21.790	60.480
昭和32年4月1日	田方郡網代町と合併。	1.770	62.250
昭和32年4月～ 平成2年10月	埋立による編入。	0.290	62.540
平成5年12月1日	建設省国土地理院公表面積値改定。	—	61.55
平成13年12月～ 平成27年7月	埋立による編入。	0.066	61.61
平成28年10月27日	国土交通省国土地理院公表面積値改定。	—	61.78
令和3年7月1日	国土交通省国土地理院公表面積値改定。	—	61.77

## 人口及び世帯数の推移

(3月末現在)

区 分	世 帯 数 (世帯)	人 口 (人)	人 口		人口伸指数 (%)	人口密度 (人)
			男 (人)	女 (人)		
平成24年	21,357	39,498	17,943	21,555	100.0	641.6
25	21,469	39,287	17,783	21,504	99.5	638.2
26	21,358	38,808	17,532	21,276	98.3	630.4
27	21,235	38,284	17,314	20,970	96.9	621.4
28	21,300	37,927	17,148	20,779	96.0	615.6
29	21,416	37,612	16,987	20,625	95.2	608.8
30	21,446	37,225	16,825	20,400	94.2	602.5
31	21,496	36,848	16,663	20,185	93.3	596.4
令和2年	21,535	36,437	16,509	19,928	92.3	589.8
3	21,399	35,721	16,172	19,549	90.4	578.2
4	21,106	34,973	15,843	19,130	88.5	566.1

## 一般会計予算・決算及び市税の推移

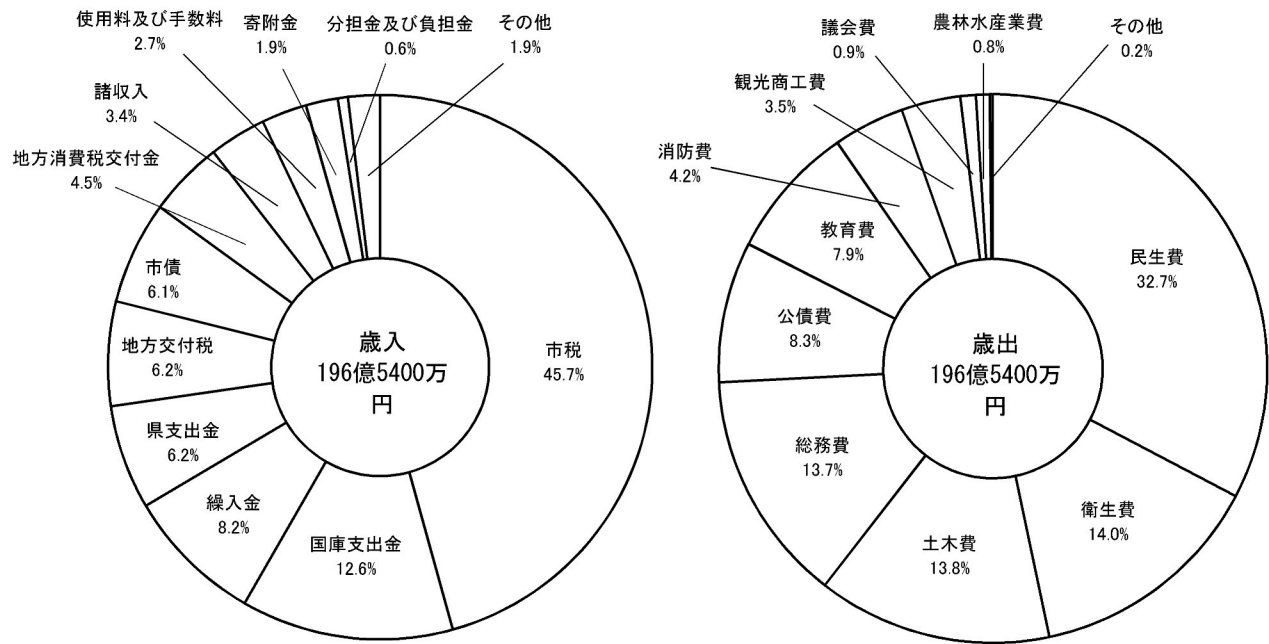
### 1. 歳入歳出決算と市税の割合

単位 金額:千円、割合:%

区 分	一 般 会 計		市 税		基 準 財 政		財 政 力 指 数 g=e/f
	歳入 a	歳出 b	総額 c	割合 d=c/a	収入額 e	需要額 f	
平成23年度	18,150,961	17,281,551	10,226,135	56.3	6,967,275	7,575,862	0.920
24	18,984,055	18,119,676	9,791,024	51.6	6,498,510	7,225,287	0.899
25	20,695,428	20,015,711	9,793,374	47.3	6,527,752	7,181,417	0.909
26	18,801,523	17,677,554	9,967,010	53.0	6,551,372	7,128,610	0.919
27	18,866,506	17,672,328	9,762,576	51.7	6,557,761	7,237,727	0.906
28	18,562,241	17,654,291	9,757,556	52.6	6,791,220	7,360,630	0.923
29	18,848,791	17,842,179	9,754,325	51.8	6,761,583	7,349,424	0.920
30	19,996,387	18,819,559	9,898,571	49.5	6,863,265	7,392,724	0.928
令和元年度	20,959,577	20,073,665	9,981,136	47.6	6,825,711	7,384,656	0.924
2	23,071,166	22,474,799	9,344,213	40.5	6,982,609	7,608,022	0.918
3	22,595,893	20,345,652	8,966,889	39.7	6,626,434	7,781,513	0.852



2. 令和4年度一般会計予算額(当初)



単位 千円、構成比%

歳 入			歳 出		
科 目	予 算 額	構 成 比	科 目	予 算 額	構 成 比
<b>合 計</b>	<b>19,654,000</b>	<b>100.0</b>	<b>合 計</b>	<b>19,654,000</b>	<b>100.0</b>
市 税	8,980,613	45.7	議 会 費	180,321	0.9
地 方 譲 与 税	99,100	0.5	総 務 費	2,696,958	13.7
利 子 割 交 付 金	3,700	0.0	民 生 費	6,431,414	32.7
配 当 割 交 付 金	21,000	0.1	衛 生 費	2,747,456	14.0
株 式 等 譲 渡 所 得 割 交 付 金	29,000	0.1	農 林 水 産 業 費	157,008	0.8
法 人 事 業 税 交 付 金	75,000	0.4	観 光 商 工 費	682,997	3.5
地 方 消 費 税 交 付 金	880,000	4.5	土 木 費	2,716,740	13.8
ゴ ル フ 場 利 用 税 交 付 金	12,000	0.1	消 防 費	830,127	4.2
環 境 性 能 割 交 付 金	11,000	0.1	教 育 費	1,551,242	7.9
地 方 特 例 交 付 金	8,900	0.0	災 害 復 旧 費	6	0.0
地 方 交 付 税	1,210,000	6.2	公 債 費	1,627,494	8.3
交 通 安 全 対 策 特 別 交 付 金	5,089	0.0	諸 支 出 金	2,237	0.0
分 担 金 及 び 負 担 金	121,113	0.6	予 備 費	30,000	0.2
使 用 料 及 び 手 数 料	521,127	2.7			
国 庫 支 出 金	2,471,214	12.6			
県 支 出 金	1,216,138	6.2			
財 産 収 入	18,901	0.1			
寄 附 金	380,704	1.9			
繰 入 金	1,621,534	8.2			
繰 越 金	100,000	0.5			
諸 収 入	662,867	3.4			
市 債	1,205,000	6.1			

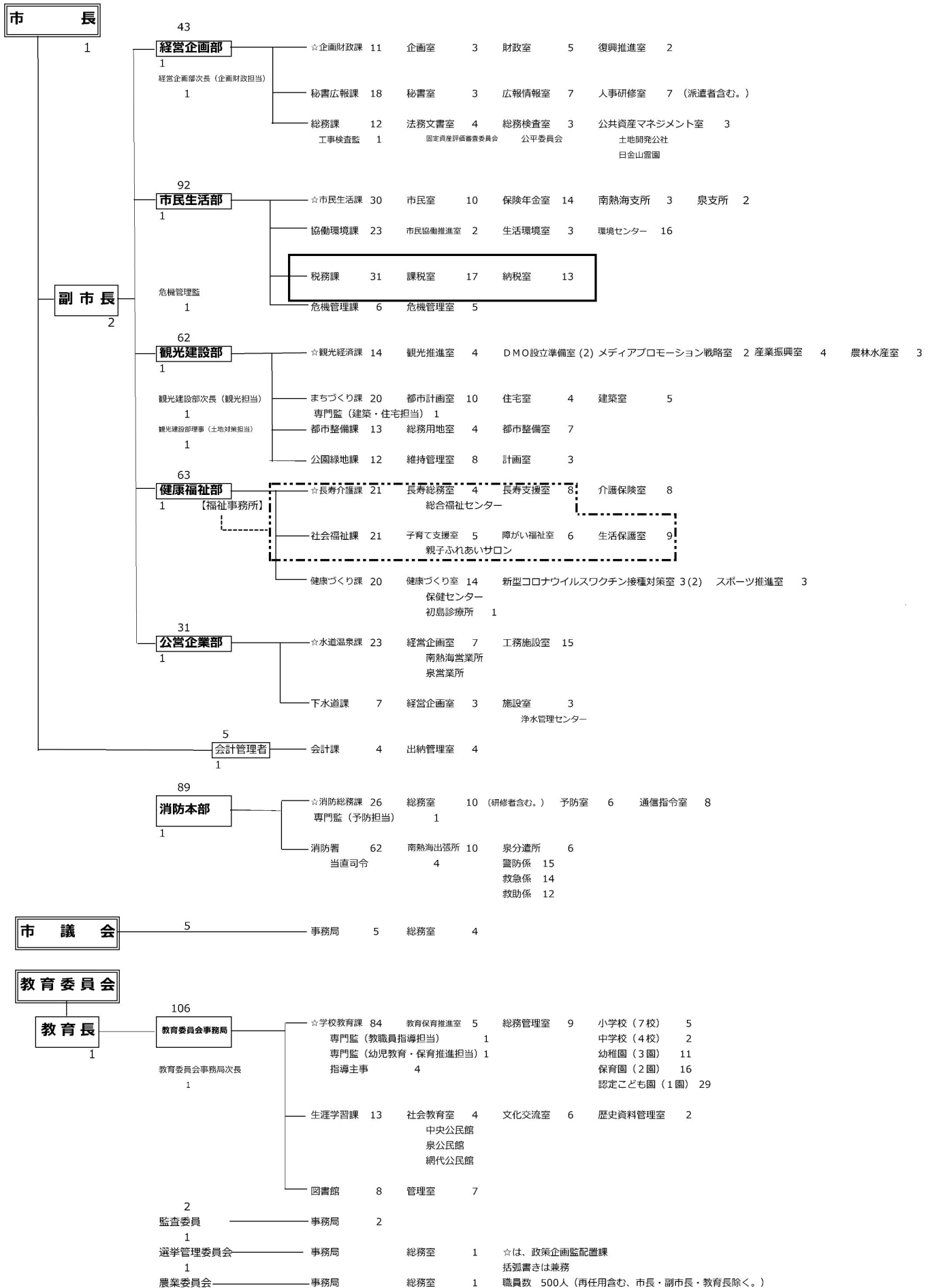
### 3. 一般会計決算額の推移

単位 千円、構成比%

科 目	令和元年度		令和2年度		令和3年度	
	決 算 額	構 成 比	決 算 額	構 成 比	決 算 額	構 成 比
<b>歳 入</b>						
<b>合 計</b>	<b>20,959,577</b>	<b>100.0</b>	<b>23,071,166</b>	<b>100.0</b>	<b>22,595,893</b>	<b>100.0</b>
市 税	9,981,136	47.6	9,344,213	40.5	8,966,889	39.7
地 方 譲 与 税	97,163	0.4	98,580	0.4	99,945	0.4
利 子 割 交 付 金	5,016	0.0	5,077	0.0	3,932	0.0
配 当 割 交 付 金	23,386	0.1	21,691	0.1	33,525	0.2
株 式 等 譲 渡 所 得 割 交 付 金	15,825	0.1	29,606	0.1	47,936	0.2
法 人 事 業 税 交 付 金	-	-	36,347	0.1	74,949	0.3
地 方 消 費 税 交 付 金	720,416	3.4	871,599	3.8	933,507	4.1
ゴ ル フ 場 利 用 税 交 付 金	13,918	0.1	9,431	0.1	12,377	0.1
自 動 車 取 得 税 交 付 金	18,707	0.1	-	-	-	-
自 動 車 税 環 境 性 能 割 交 付 金	5,358	0.0	10,744	0.1	10,572	0.1
地 方 特 例 交 付 金	44,717	0.2	16,230	0.1	416,788	1.9
地 方 交 付 税	939,598	4.5	991,101	4.3	2,164,189	9.6
交 通 安 全 対 策 特 別 交 付 金	5,479	0.0	6,232	0.0	6,141	0.0
分 担 金 及 び 負 担 金	326,019	1.6	114,544	0.5	133,794	0.6
使 用 料 及 び 手 数 料	551,258	2.6	466,578	2.0	464,128	2.0
国 庫 支 出 金	2,170,469	10.4	6,322,620	27.4	3,649,407	16.1
県 支 出 金	1,283,023	6.1	1,248,864	5.4	1,315,028	5.8
財 産 収 入	35,015	0.2	20,445	0.1	23,398	0.1
寄 附 金	283,322	1.3	388,851	1.7	1,078,740	4.8
繰 入 金	786,816	3.8	530,093	2.3	515,101	2.3
繰 越 金	756,828	3.6	485,912	2.1	366,367	1.6
諸 収 入	892,408	4.3	671,189	2.9	677,298	3.0
市 債	2,003,700	9.6	1,381,219	6.0	1,601,882	7.1
<b>合 計</b>	<b>20,073,665</b>	<b>100.0</b>	<b>22,474,799</b>	<b>100.0</b>	<b>20,345,652</b>	<b>100.0</b>
議 会 費	178,833	0.9	175,448	0.8	174,712	0.9
総 務 費	2,893,522	14.4	5,965,537	26.5	2,712,003	13.3
民 生 費	6,705,690	33.4	6,424,147	28.6	7,588,276	37.3
衛 生 費	2,109,296	10.5	2,123,521	9.5	2,584,740	12.7
農 林 水 産 業 費	427,957	2.1	142,265	0.6	122,023	0.6
観 光 商 工 費	696,240	3.5	1,104,330	4.9	876,495	4.3
土 木 費	2,561,414	12.8	2,350,759	10.5	2,111,749	10.4
消 防 費	926,600	4.6	966,336	4.3	815,959	4.0
教 育 費	1,941,026	9.7	1,640,863	7.3	1,393,759	6.8
災 害 復 旧 費	107,438	0.5	84,747	0.4	482,490	2.4
公 債 費	1,521,068	7.6	1,492,331	6.6	1,477,892	7.3
諸 支 出 金	4,581	0.0	4,515	0.0	5,554	0.0
予 備 費	0	0.0	0	0.0	0	0.0

# 熱海市行政機構図

令和4年8月1日現在





# 税 務 機 構

税 務 組 織 及 び 職 員

事 務 分 掌

徴 税 に 要 す る 経 費

税 務 関 係 協 議 会



## 税務組織及び職員

### 1. 市の職員数(各年度4月1日現在)

年度	職員数			税務職員 (人)	税務職員1人当たり	
	合計 (人)	市長部局 (人)	その他 (人)		世帯数 (世帯)	人口 (人)
平成29	<b>489</b>	256	233	33	649	1,140
30	<b>491</b>	256	235	31	692	1,201
令和元	<b>489</b>	257	232	31	693	1,189
2	<b>496</b>	260	236	31	695	1,175
3	<b>493</b>	258	235	31	690	1,152
4	<b>500</b>	265	235	31	681	1,128

### 2. 税務機構及び職員(4月1日現在)

単位 人

課・室名	合計	課長	室長	主幹	主査	主任	副主任	主事
税務職員合計	<b>31</b>	<b>1</b>	<b>2</b>	<b>4</b>	<b>1</b>	<b>8</b>	<b>10</b>	<b>5</b>
課 税 室	17		1	2	0	3	7	4
納 税 室	13		1	2	1	5	3	1

### 3. 税務職員の平均年齢・平均給料・平均経験年数(各年度4月1日現在)

年度	職員数 (人)	平均年齢 (歳)	平均給料 (円)	税務平均経験年数
平成29	33	37.2	294,784	1年4ヶ月
30	31	34.5	276,306	1年5ヶ月
令和元	31	34.4	277,806	1年5ヶ月
2	31	34.1	276,723	1年7ヶ月
3	31	36.0	287,571	1年6ヶ月
4	31	35.6	285,681	1年7ヶ月

# 事 務 分 掌

## 税 務 課

### 課税室

- (1) 市民税、軽自動車税、市たばこ税、入湯税、国民健康保険税及び別荘等所有税（以下「市民税等」という。）の賦課に関する事。
- (2) 市民税等の課税資料の調査、申告及び収集に関する事。
- (3) 個人の県民税の賦課に関する事。
- (4) 市税等の調定及び集計に関する事。
- (5) 所得証明、課税証明等の発行に関する事。
- (6) 固定資産税（土地、家屋及び償却資産）、都市計画税及び特別土地保有税の賦課に関する事。
- (7) 土地、家屋及び償却資産の評価及び関係資料の整備に関する事。
- (8) 土地、家屋及び償却資産課税台帳及び補充課税台帳に関する事。
- (9) 地籍図の整備保管に関する事。
- (10) 特別土地保有税審議会に関する事。
- (11) 国有資産等所在市町村交付金に関する事。
- (12) 評価証明、公課証明等の発行に関する事。
- (13) 住宅用家屋証明に関する事。
- (14) その他課内他の室に属さない事。

### 納税室

- (1) 納税意識の啓発に関する事。
- (2) 徴収金の収納整理に関する事。
- (3) 市税等の口座振替等に関する事。
- (4) 市税等の過誤納金の還付及び充当に関する事。
- (5) 個人の県民税の払込みに関する事。
- (6) 市税等の徴収及び滞納整理に関する事。
- (7) 市税等の納付相談に関する事。
- (8) 徴収嘱託及び受託徴収に関する事。
- (9) 市税等の不納欠損処分に関する事。
- (10) 静岡地方税滞納整理機構に関する事。
- (11) 督促状の発行に関する事。
- (12) 納税証明の発行に関する事。
- (13) 市税等及び強制徴収が可能な債権に係る滞納処分に関する事。



## 徴税に要する経費

単位：千円

区 分		令和2年度決算額	令和3年度決算額	令和4年度予算額
徴 税 費	人 件 費	166,588	182,845	200,012
	需 用 費	8,921	7,927	11,527
	補 助 金 等	6,346	7,730	7,276
	還 付 金 そ の 他	86,764	68,941	106,789
	計	268,619	267,443	325,604
県民税徴収費委託金		84,034	82,168	82,449
差 引 徴 税 費		184,585	185,275	243,155
税 収 入 額		9,344,213	8,966,889	8,980,613
徴収額に対する徴税费割合		2.0%	2.1%	2.7%

## 税 務 関 係 協 議 会

団 体 名	概 要
熱海伊東地方税務研究会	熱海財務事務所、熱海市及び伊東市の税務機関において研究会を作り、税務関係の研修及び職員間の親睦を図り、地方税務事務の円滑化を図る。
熱海伊東税務推進協議会	熱海税務署、熱海財務事務所及び市（熱海・伊東）の三税機関をもって組織し、納税者の適正公平な賦課・徴収と納税思想の高揚に努めると共に、会員相互の融和と向上に努め、税務行政の円滑な運営を図る。
東 豆 税 務 研 究 会	熱海・伊東・下田・河津・東伊豆・南伊豆・西伊豆・松崎の三市五町をもって組織し、資産税事務等の諸問題について研究及び研修を行うことにより、税務行政の円滑化を図る。
熱海税務署管内租税教育推進協議会	熱海税務署、熱海財務事務所、市（熱海・伊東）、教育関係者及び納税貯蓄連合会をもって組織し、会員相互が協力し、租税教育の円滑な推進及び充実を図る。
資産評価システム研究センター	地域における資産の状況及びその評価方法に関する調査研究及び評価事務に係る研修等を実施する。
東海都市税務協議会	東海四県（静岡・愛知・岐阜・三重）下に所在する都市で組織し、関係都市全体の税務行政の円滑な運営を図る。
熱海・伊東納税貯蓄組合連合会（署連）	税務推進協議会・県納貯連・東海納貯連等と連携を密にし、税に対する理解者、協力者の拡大と納税思想の高揚に努める。
県土地評価協議会	不動産鑑定士等による標準宅地の鑑定評価価格を活用し、情報交換等必要な調整を行い、県内における固定資産税の土地評価の均衡化・適正化を図る。
県滞納整理機構運営協議会	滞納整理機構、県及び市町をもって組織し、当機構の円滑な運営と着実な事務の推進を図ることを目的とする。
県地方税務行政高度化推進会議	県及び市町をもって組織し、協働等による税務事務の適切かつ効率的な執行及び更なる信頼性の確保を図るための新たな高度化施策等について、協議及び検討を行うことを目的とする。
県個人住民税対策協議会	県及び市町をもって組織し、個人住民税の徴収について、情報を共有し、一体となった取組を進めて収納率向上を図ることを目的とする。
東部 11 市市税徴収事務連絡会	東部地区 11 市をもって組織し、徴収事務等の諸問題について研究及び研修を行うことにより、税務行政の円滑化を図ることを目的とする。

# 市 税 の 概 要

市税の予算・決算概要

税 率 及 び 納 期

納 税 義 務 者  
及 び 税 負 担 額



## 市税の予算・決算概要

### 1. 市税予算額(当初)

単位:千円

税 目		令和4年度			令和3年度		
		予 算 額	構成比	増減率	予 算 額	構成比	増減率
普 通 税	市 民 税	2,184,187	24.3%	3.5%	2,110,343	25.0%	△20.2%
	固 定 資 産 税	4,660,222	51.8%	11.2%	4,191,808	49.7%	△12.6%
	軽 自 動 車 税	84,578	0.9%	2.9%	82,162	1.0%	3.7%
	市 た ば こ 税	307,930	3.4%	△14.6%	360,750	4.3%	△1.4%
	特 別 土 地 保 有 税	0	-	-	0	-	-
	別 荘 等 所 有 税	522,581	5.8%	△1.2%	528,924	6.3%	△0.2%
目 的 税	入 湯 税	329,108	3.6%	△3.80%	342,216	4.1%	△28.0%
	都 市 計 画 税	892,007	9.9%	8.1%	825,460	9.8%	△11.1%
合 計		<b>8,980,613</b>	100.0%	6.4%	<b>8,441,663</b>	100.0%	△14.0%

国民健康保険税	838,081	-	△1.0%	846,504	-	△9.5%
---------	---------	---	-------	---------	---	-------

### 2. 市税決算額

単位:千円

税 目		令和3年度			令和2年度		
		決 算 額	構成比	増減率	決 算 額	構成比	増減率
普 通 税	市 民 税	2,380,970	26.6%	△4.7%	2,498,751	26.8%	△9.9%
	固 定 資 産 税	4,507,962	50.2%	△5.4%	4,766,481	51.0%	△0.9%
	軽 自 動 車 税	84,088	0.9%	3.9%	80,908	0.9%	4.6%
	市 た ば こ 税	355,804	4.0%	9.6%	324,536	3.5%	△18.3%
	特 別 土 地 保 有 税	0	0.0%	△100.0%	60	0.0%	0.0%
	別 荘 等 所 有 税	525,514	5.9%	△0.3%	526,841	5.6%	△0.5%
目 的 税	入 湯 税	243,438	2.7%	8.8%	223,670	2.4%	△51.9%
	都 市 計 画 税	869,113	9.7%	△5.8%	922,966	9.8%	△0.7%
合 計		<b>8,966,889</b>	100.0%	△4.0%	<b>9,344,213</b>	100.0%	△6.4%

国民健康保険税	957,382	-	△5.2%	1,010,096	-	△10.5%
---------	---------	---	-------	-----------	---	--------

## 3. 市税収入状況(令和3年度)

単位 金額:千円

税目	予算額 a	調定額 b	収入額 c	未収額	収入歩合	
					対予算 c/a	対調定 c/b
<b>現年課税分・滞納繰越分 合計</b>						
<b>合計 (A+B)</b>	<b>8,654,426</b>	<b>9,588,738</b>	<b>8,966,889</b>	<b>621,849</b>	<b>103.6%</b>	<b>93.5%</b>
1 市民税	2,110,343	2,541,543	2,380,970	160,573	112.8%	93.7%
2 固定資産税	4,469,750	4,843,045	4,507,962	335,083	100.9%	93.1%
3 軽自動車税	82,162	94,623	84,088	10,535	102.3%	88.9%
4 市たばこ税	360,750	355,804	355,804	0	98.6%	100.0%
5 特別土地保有税	0	0	0	0	-	-
6 別荘等所有税	528,924	571,236	525,514	45,722	99.4%	92.0%
7 入湯税	240,147	248,583	243,438	5,145	101.4%	97.9%
8 都市計画税	862,350	933,904	869,113	64,791	100.8%	93.1%
<b>現年課税分</b>						
<b>合計 (A)</b>	<b>8,494,854</b>	<b>8,908,654</b>	<b>8,734,024</b>	<b>174,630</b>	<b>102.8%</b>	<b>98.0%</b>
1 市民税	2,070,112	2,353,608	2,313,657	39,951	111.8%	98.3%
2 固定資産税	4,387,337	4,476,596	4,380,383	96,213	99.8%	97.9%
3 軽自動車税	80,831	85,201	82,441	2,760	102.0%	96.8%
4 市たばこ税	360,750	355,804	355,804	0	98.6%	100.0%
5 特別土地保有税	0	0	0	0	-	-
6 別荘等所有税	521,519	529,580	514,422	15,158	98.6%	97.1%
7 入湯税	227,915	244,817	242,873	1,944	106.6%	99.2%
8 都市計画税	846,390	863,048	844,444	18,604	99.8%	97.8%
<b>滞納繰越分</b>						
<b>合計 (B)</b>	<b>159,572</b>	<b>680,084</b>	<b>232,865</b>	<b>447,219</b>	<b>145.9%</b>	<b>34.2%</b>
1 市民税	40,231	187,935	67,313	120,622	167.3%	35.8%
2 固定資産税	82,413	366,449	127,579	238,870	154.8%	34.8%
3 軽自動車税	1,331	9,422	1,647	7,775	123.7%	17.5%
4 市たばこ税	0	0	0	0	-	-
5 特別土地保有税	0	0	0	0	-	-
6 別荘等所有税	7,405	41,656	11,092	30,564	149.8%	26.6%
7 入湯税	12,232	3,766	565	3,201	4.6%	15.0%
8 都市計画税	15,960	70,856	24,669	46,187	154.6%	34.8%
<b>国民健康保険税計</b>	<b>888,815</b>	<b>1,275,428</b>	<b>957,382</b>	<b>318,046</b>	<b>107.7%</b>	<b>75.1%</b>
現年課税分	826,877	952,281	882,854	69,427	106.8%	92.7%
滞納繰越分	61,938	323,147	74,528	248,619	120.3%	23.1%

## 4. 市税収入の推移(令和元年～令和3年度)

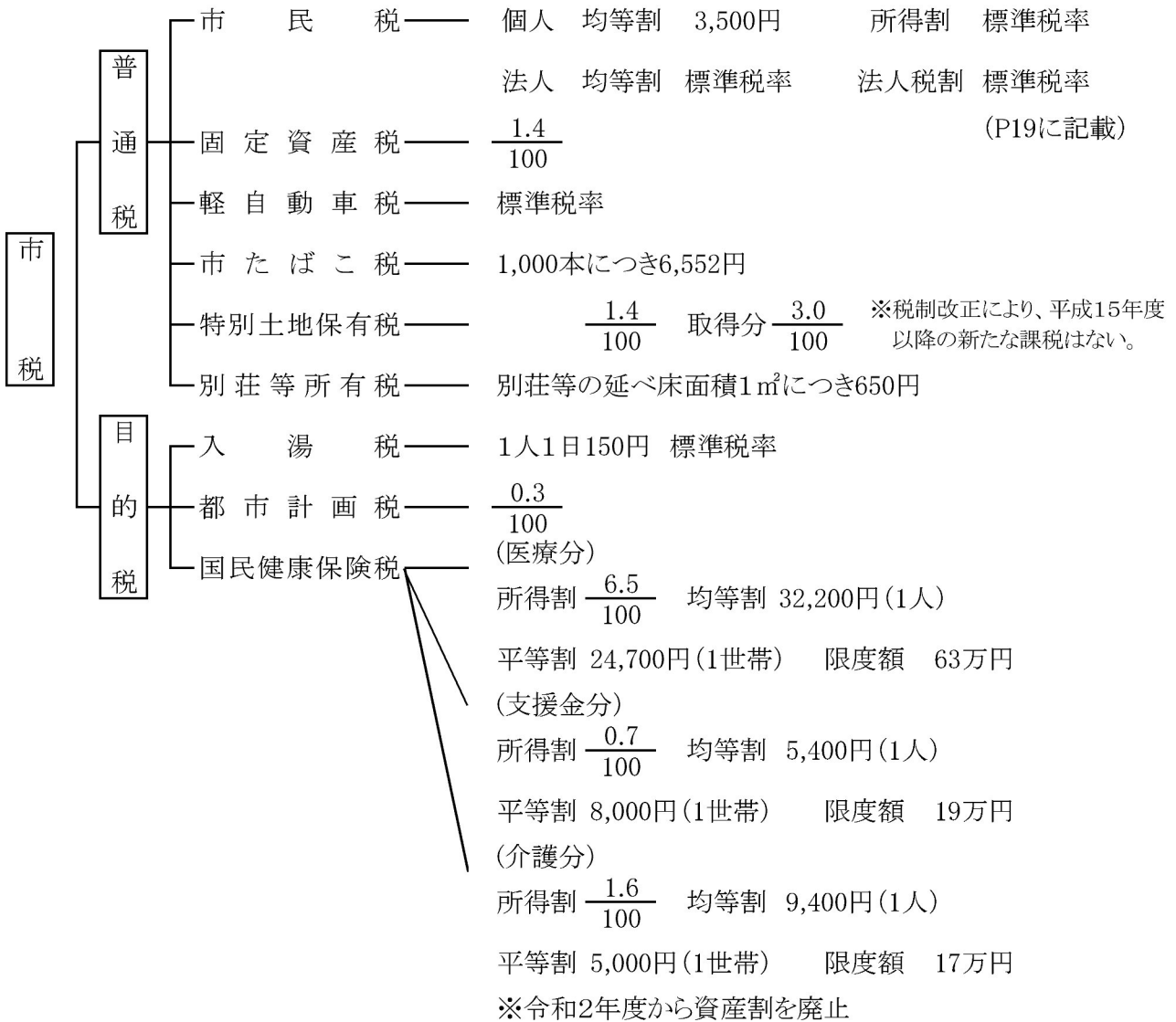
単位 金額:千円

税 目	令和元年度	令和2年度	令和3年度	対前年比	
	a	b	c	b/a	c/b
<b>現年課税分・滞納繰越分 合計</b>					
<b>合 計 (A+B)</b>	<b>9,981,136</b>	<b>9,344,213</b>	<b>8,966,889</b>	<b>93.6%</b>	<b>96.0%</b>
1 市 民 税	2,774,257	2,498,751	2,380,970	90.1%	95.3%
2 固 定 資 産 税	4,808,266	4,766,481	4,507,962	99.1%	94.6%
3 軽 自 動 車 税	77,344	80,908	84,088	104.6%	103.9%
4 市 た ば こ 税	397,219	324,536	355,804	81.7%	109.6%
5 特 別 土 地 保 有 税	60	60	0	100.0%	-
6 別 荘 等 所 有 税	529,564	526,841	525,514	99.5%	99.7%
7 入 湯 税	464,746	223,670	243,438	48.1%	108.8%
8 都 市 計 画 税	929,680	922,966	869,113	99.3%	94.2%
<b>現 年 課 税 分</b>					
<b>合 計 (A)</b>	<b>9,829,093</b>	<b>9,192,350</b>	<b>8,734,024</b>	<b>93.5%</b>	<b>95.0%</b>
1 市 民 税	2,736,286	2,459,055	2,313,657	89.9%	94.1%
2 固 定 資 産 税	4,723,780	4,683,222	4,380,383	99.1%	93.5%
3 軽 自 動 車 税	75,192	79,233	82,441	105.4%	104.0%
4 市 た ば こ 税	397,219	324,536	355,804	81.7%	109.6%
5 特 別 土 地 保 有 税	0	0	0	-	-
6 別 荘 等 所 有 税	522,125	515,968	514,422	98.8%	99.7%
7 入 湯 税	461,192	223,536	242,873	48.5%	108.7%
8 都 市 計 画 税	913,299	906,800	844,444	99.3%	93.1%
<b>滞 納 繰 越 分</b>					
<b>合 計 (B)</b>	<b>152,043</b>	<b>151,863</b>	<b>232,865</b>	<b>99.9%</b>	<b>153.3%</b>
1 市 民 税	37,971	39,696	67,313	104.5%	169.6%
2 固 定 資 産 税	84,486	83,259	127,579	98.5%	153.2%
3 軽 自 動 車 税	2,152	1,675	1,647	77.8%	98.3%
4 市 た ば こ 税	0	0	0	-	-
5 特 別 土 地 保 有 税	60	60	0	100.0%	-
6 別 荘 等 所 有 税	7,439	10,873	11,092	146.2%	102.0%
7 入 湯 税	3,554	134	565	3.8%	421.6%
8 都 市 計 画 税	16,381	16,166	24,669	98.7%	152.6%
<b>国民健康保険税計</b>	<b>1,128,583</b>	<b>1,010,096</b>	<b>957,382</b>	<b>89.5%</b>	<b>94.8%</b>
現 年 課 税 分	1,033,166	926,052	882,854	89.6%	95.3%
滞 納 繰 越 分	95,417	84,044	74,528	88.1%	88.7%

# 税率及び納期

(令和4年度)

## 1. 税率



## 2. 納期

税 目		4月	5月	6月	7月	8月	9月	10月	11月	12月	1月	2月	3月
市 民 税	個 人 普 通 徴 収			①		②		③			④		
	特 別 徴 収	6月から翌年5月までの毎月分翌月の10日											
税	法 人	事業年度終了の日から2か月以内											
固 定 資 産 税・都 市 計 画 税		① 5/2			② 8/1						③ 1/10	④	
軽 自 動 車 税			○										
市 た ば こ 税		毎月分翌月の末日まで											
入 湯 税		毎月分翌月の末日まで											
特 別 土 地 保 有 税		平成15年度以降課税停止											
別 荘 等 所 有 税				①		②		③			④		
国 民 健 康 保 険 税					① 8/1	②	③	④	⑤	⑥ 12/26	⑦	⑧	

\*○の中の数字は期数。○は全期。



## 納税義務者及び市税負担額

### 1. 納税義務者数の推移

単位 件

年 度	個人市民税	法人市民税	固定資産税	都市計画税	軽自動車税	特別土地保有税	別荘等所有税
平成30	26,734	2,148	31,796	31,009	9,957	0	9,088
令和元	26,676	2,164	31,616	30,839	10,035	0	9,045
2	26,312	2,232	31,480	30,707	9,718	0	8,909
3	25,712	2,258	30,996	30,408	9,674	0	8,857
4	25,039	1,210	31,158	30,390	9,615	0	8,937

令和4年度 個人市民税は6月末日現在、法人市民税・固定資産税・都市計画税は7月末日現在、  
軽自動車税は5月末日現在、別荘等所有税は6月末日現在。

### 2. 市税負担額

単位 円

年 度	個人市民税			固定資産税		
	人口一人当り	納税者一人当り	一世帯当り	人口一人当り	納税者一人当り	一世帯当り
平成30	59,178	81,567	101,442	130,895	151,692	224,377
令和元	61,908	84,561	104,748	132,206	152,365	223,691
2	60,929	82,717	101,708	135,729	154,015	226,570
3	57,292	77,928	94,935	125,835	144,007	209,649
4	60,565	84,153	100,082	138,289	154,414	228,518

人口・世帯数は、各年度末日の住民基本台帳による。  
令和4年度は、7月末日現在。(外国人を含む。)

## 証明発行及び手数料

### 年度別証明発行及び手数料

単位 件数:件、金額:円

年 度	営業証明		所得証明		課税証明		非課税証明		評価証明		公課証明		住宅用家屋証明	
	件数	手数料	件数	手数料	件数	手数料	件数	手数料	件数	手数料	件数	手数料	件数	手数料
令和元	5	200	436	87,200	2,618	523,600	1,542	355,600	9,726	1,467,500	1,865	289,400	61	130,000
2	4	800	333	66,600	2,362	472,400	1,340	268,000	9,605	1,434,700	2,155	327,500	116	150,800
3	4	800	413	82,600	2,027	405,400	1,393	278,600	8,910	1,335,100	2,650	402,400	100	130,000

年 度	登載証明		納税証明		名寄閲覧		台帳閲覧		公函閲覧		公函複写		市民室・支所発行分		コンビニ発行分	
	件数	手数料	件数	手数料	件数	手数料	件数	手数料	件数	手数料	件数	手数料	件数	手数料	件数	手数料
令和元	729	72,500	1,097	192,000	497	99,200	33	600	9	10,800	325	126,600	1,282	454,000	45	3,200
2	978	108,900	1,145	229,000	539	107,800	33	6,600	1	200	272	81,600	961	192,200	68	13,600
3	1,017	141,200	1,035	207,000	580	116,000	46	9,200	1	200	304	91,200	980	196,000	99	19,800



# 住 民 税

個 人 の 市 民 税

個 人 の 県 民 税

法 人 の 市 民 税



# 個人市民税

1. 税率                      均等割 3,500円

所得割 標準税率 6%

## 2. 個人市民税の内訳

単位 人員:人、調定額:千円

年度	合計		均等割		所得割	
	人員	調定額	人員	調定額	人員	調定額
<b>合計</b>						
平成30	<b>26,734</b>	<b>2,180,599</b>	<b>26,734</b>	<b>87,713</b>	<b>17,721</b>	<b>2,092,886</b>
令和元	<b>26,676</b>	<b>2,255,744</b>	<b>26,676</b>	<b>87,545</b>	<b>17,841</b>	<b>2,168,199</b>
2	<b>26,312</b>	<b>2,176,450</b>	<b>26,312</b>	<b>86,313</b>	<b>17,505</b>	<b>2,090,137</b>
3	<b>25,712</b>	<b>2,003,700</b>	<b>25,712</b>	<b>85,035</b>	<b>17,057</b>	<b>1,918,665</b>
4	<b>25,039</b>	<b>2,107,127</b>	<b>25,039</b>	<b>87,637</b>	<b>16,275</b>	<b>2,019,490</b>
<b>普通徴収</b>						
平成30	<b>16,123</b>	<b>908,731</b>	16,123	57,338	7,579	851,393
令和元	<b>16,107</b>	<b>939,639</b>	16,107	57,342	7,772	882,297
2	<b>15,859</b>	<b>871,398</b>	15,859	56,346	7,559	815,052
3	<b>15,440</b>	<b>776,402</b>	15,440	53,628	7,171	722,774
4	<b>15,004</b>	<b>795,027</b>	15,004	52,521	6,729	742,506
<b>特別徴収</b>						
平成30	<b>10,611</b>	<b>1,271,868</b>	10,611	30,375	10,142	1,241,493
令和元	<b>10,569</b>	<b>1,316,105</b>	10,569	30,203	10,069	1,285,902
2	<b>10,453</b>	<b>1,305,052</b>	10,453	29,967	9,946	1,275,085
3	<b>10,272</b>	<b>1,227,298</b>	10,272	31,407	9,886	1,195,891
4	<b>10,035</b>	<b>1,312,100</b>	10,035	35,116	9,546	1,276,984

令和4年度は、6月末日現在

### 3. 令和4年度所得割額調べ（令和4年6月末日現在）

#### (1) 所得段階別

単位 人員:人、金額:千円、構成比:%

課税所得段階	人員	総所得金額等	課税 所得金額	算出 所得割額	差引 所得割額	構成比
<b>合計</b>	<b>16,275</b>	<b>57,509,155</b>	<b>39,515,021</b>	<b>2,153,037</b>	<b>2,019,520</b>	<b>100.00</b>
10万円以下	773	1,402,948	847,602	26,521	25,377	1.26
100万円 "	6,645	10,406,778	4,597,366	248,156	229,050	11.34
200万円 "	4,730	12,809,100	7,807,313	435,367	413,877	20.49
300万円 "	1,918	7,631,464	5,021,447	289,978	275,699	13.65
400万円 "	827	4,299,274	2,983,721	174,839	166,137	8.23
550万円 "	556	3,778,053	2,760,407	159,721	152,035	7.53
700万円 "	223	2,000,232	1,578,085	88,419	83,946	4.16
1,000万円 "	293	3,100,655	2,520,387	147,878	137,277	6.79
1,000万円超	310	12,080,651	11,398,693	582,158	536,122	26.55

#### (2) 所得区分別

単位 人員:人、金額:千円、構成比:%

所得区分	人員	総所得金額等	課税 所得金額	算出 所得割額	差引 所得割額	構成比
<b>合計</b>	<b>16,275</b>	<b>57,509,155</b>	<b>39,515,021</b>	<b>2,153,037</b>	<b>2,019,490</b>	<b>100.00</b>
給与	11,295	36,595,389	23,547,804	1,412,406	1,333,871	66.05
営業等	780	2,998,824	2,017,050	120,992	114,453	5.67
農業	1	8,665	5,547	333	331	0.02
その他	3,868	7,848,856	4,293,373	257,445	239,181	11.84
分離譲渡	331	10,057,421	9,651,247	361,861	331,654	16.42

4. 個人住民税の所得控除額及び非課税の範囲

(1) 令和4年度所得控除額等一覧表

控除の種類	控除額等の内容	
雑 損	次のいずれかの多い金額 ①(損失の金額－保険等により補填された額)－(総所得金額等×1/10) ②(災害関連支出の額－保険等により補填された額)－5万円	
医 療 費	医療費の実質負担額－{(総所得金額等×5/100)又は10万円のいずれか低い金額} ※地方税法附則第4条の4の規定の適用を選択する場合 (限度額200万円) 特定一般用医薬品等購入費－1万2千円 (限度額8万8千円)	
小規模企業 共済等掛金	小規模企業共済法の規定による共済契約により支払った掛金及び地方公共団体が実施する心身障害者共済制度に支払った掛金……………支払った額	
社会保険料	支払った額	
一般生命保険料 介護医療保険料 個人年金保険料	I.平成24年1月1日以後に締結した保険契約等(新契約)に係る控除 支払った保険料が ①12,000円以下の場合……………支払った保険料の金額 ②12,000円を超え32,000円以下の場合……………(支払った保険料の金額)×1/2+6,000円 ③32,000円を超え56,000円以下の場合……………(支払った保険料の金額)×1/4+14,000円 ④56,000円を超える場合……………28,000円 II.平成23年12月31日以前に締結した保険契約等(旧契約)に係る控除 支払った保険料が ①15,000円以下の場合……………支払った保険料の金額 ②15,000円を超え40,000円以下の場合……………(支払った保険料の金額)×1/2+7,500円 ③40,000円を超え70,000円以下の場合……………(支払った保険料の金額)×1/4+17,500円 ④70,000円を超える場合……………35,000円 III.新契約と旧契約の双方についての保険料控除の適用を受ける場合の控除 イ 新契約と旧契約それぞれで計算した金額の合計額(限度額28,000円) ロ 新契約のみで計算した金額(限度額28,000円) ハ 旧契約のみで計算した金額(限度額35,000円)	
地震保険料	※地震保険契約等に係るものである場合 支払った保険料が ①50,000円以下の場合……………支払った保険料の1/2 ②50,001円以上の場合……………25,000円 ※旧長期損害保険契約等に係るものである場合 支払った保険料が ①5,000円以下の場合……………支払った保険料の金額 ②5,000円を超え15,000円以下の場合……………(支払った保険料の金額)×1/2+2,500円 ③15,000円を超える場合……………10,000円 ◆地震保険料、旧長期損害保険料合わせて最高25,000円	
扶養控除等	配偶者 330,000 円 老人配偶者 380,000 円 (本人の所得に応じて減額) 配偶者特別 330,000 円 (配偶者の所得に応じて減額)	一般扶養 330,000 円 老人扶養 380,000 円 同居老親等 450,000 円 特定扶養 450,000 円
	障害者 260,000 円 特別障害者 300,000 円 同居特別障害者 530,000 円 基礎 430,000 円 (本人の所得に応じて減額)	寡婦 260,000 円 ひとり親 300,000 円 勤労学生 260,000 円

(2) 非課税の範囲

- |   |
|---|
| ① 生活保護法の規定による生活扶助を受けている者                  |
| ② 障害者、未成年者、寡婦又はひとり親で前年の合計所得金額が135万円以下である者 |

# 個人県民税

1. 税率                      均等割    1,900円(内400円は、森林づくり県民税)

所得割    標準税率    4%

## 2. 個人県民税の内訳

単位 人員:人、調定額:千円

年度	合計		均等割		所得割	
	人員	調定額	人員	調定額	人員	調定額
<b>合計</b>						
平成30	26,734	1,441,380	26,734	47,618	17,715	1,393,762
令和元	26,676	1,490,965	26,676	42,527	17,831	1,448,438
2	26,312	1,438,656	26,312	46,858	17,494	1,391,798
3	25,712	1,324,485	25,712	45,973	17,044	1,278,512
4	25,080	1,394,888	25,080	47,652	16,256	1,347,236
<b>普通徴収</b>						
平成30	16,123	598,251	16,123	31,126	7,573	567,125
令和元	16,107	618,367	16,107	26,129	7,764	592,238
2	15,859	573,355	15,859	30,588	7,551	542,767
3	15,440	510,542	15,440	29,107	7,158	481,435
4	15,059	542,997	15,059	31,354	6,604	511,643
<b>特別徴収</b>						
平成30	10,611	843,129	10,611	16,492	10,142	826,637
令和元	10,569	872,598	10,569	16,398	10,067	856,200
2	10,453	865,301	10,453	16,270	9,943	849,031
3	10,272	813,943	10,272	16,866	9,886	797,077
4	10,021	851,891	10,021	16,298	9,652	835,593

令和4年度は、6月末日現在

## 3. 県民税徴収取扱費

年度	合計 (円)	納税通知書 発送件数 (人)
平成30	88,420,791	26,734
令和元	85,719,171	26,676
2	84,034,175	26,312
3	82,168,448	25,712
4	82,449,981	27,483

(令和4年度、予算数値)



# 法 人 市 民 税

## 1. 法人市民税の税率

### (1) 均等割

法人等の区分		均等割額	
資本金	従業員数		
50億円超	50人超	9号	300万円
10億円超～50億円	50人超	8号	175万円
10億円超	50人以下	7号	41万円
1億円超～10億円	50人超	6号	40万円
1億円超～10億円	50人以下	5号	16万円
1千万円超～1億円	50人超	4号	15万円
1千万円超～1億円	50人以下	3号	13万円
1千万円以下	50人超	2号	12万円
上記に掲げる法人以外の法人		1号	5万円

(2) 法人税割                      標準税率        6.0%

## 2. 法人市民税納税義務者数

単位 件

年 度	合 計	地 方 税 法 第 3 1 2 条 第 1 項									
		9号	8号	7号	6号	5号	4号	3号	2号	1号	
平成29	<b>2,152</b>	9	4	141	9	130	21	371	7	1,460	
30	<b>2,148</b>	9	6	138	11	126	19	372	7	1,460	
令和元	<b>2,164</b>	8	5	139	9	133	20	357	9	1,484	
2	<b>2,232</b>	8	4	132	9	131	21	374	6	1,547	
3	<b>2,258</b>	10	4	126	7	128	20	382	4	1,577	

## 3. 調定件数及び調定額

単位 件数:件 調定額:千円

年 度	合 計		均 等 割		法 人 税 割	
	調定件数	調 定 額	調定件数	調 定 額	調定件数	調 定 額
平成29	<b>2,701</b>	<b>555,746</b>	2,551	232,774	1,034	322,972
30	<b>2,793</b>	<b>558,139</b>	2,616	236,082	1,129	322,057
令和元	<b>2,759</b>	<b>533,463</b>	2,631	235,068	1,100	298,395
2	<b>2,745</b>	<b>383,923</b>	2,651	229,491	1,038	154,432
3	<b>2,724</b>	<b>349,909</b>	2,612	226,281	939	123,628



# 固 定 資 產 稅

固 定 資 產 稅

都 市 計 画 稅

特 別 土 地 保 有 稅



# 固 定 資 産 税

## 1. 納税義務者、課税標準額及び調定額

伸び率:平成30年度基準

区分	納税義務者		課税標準額		調定額	
	(人)	伸び率 (%)	(千円)	伸び率 (%)	(千円)	伸び率 (%)
<b>平成30年度計</b>	<b>31,820</b>	<b>100.0</b>	<b>348,246,479</b>	<b>100.0</b>	<b>4,823,789</b>	<b>100.0</b>
土 地	18,500	100.0	81,755,288	100.0	1,138,871	100.0
家 屋	27,233	100.0	213,232,672	100.0	2,939,031	100.0
償却資産	750	100.0	52,296,571	100.0	732,420	100.0
交付金・納付金	3	100.0	961,948	100.0	13,467	100.0
<b>令和元年度計</b>	<b>31,631</b>	<b>99.4</b>	<b>349,351,320</b>	<b>100.3</b>	<b>4,822,692</b>	<b>100.0</b>
土 地	18,402	99.5	81,101,702	99.2	1,125,834	98.9
家 屋	27,149	99.7	214,968,782	100.8	2,953,305	100.5
償却資産	746	99.5	52,329,847	100.1	730,239	99.7
交 付 金	3	100.0	950,989	98.9	13,314	98.9
<b>令和2年度計</b>	<b>31,468</b>	<b>98.9</b>	<b>351,793,821</b>	<b>101.0</b>	<b>4,866,402</b>	<b>100.9</b>
土 地	14,081	76.1	79,839,469	97.7	1,114,501	97.9
家 屋	25,886	95.1	218,112,147	102.3	3,000,265	102.1
償却資産	739	98.5	52,905,915	101.2	738,528	100.8
交 付 金	3	100.0	936,290	97.3	13,108	97.3
<b>令和3年度計</b>	<b>30,998</b>	<b>97.4</b>	<b>324,193,413</b>	<b>93.1</b>	<b>4,473,440</b>	<b>92.7</b>
土 地	13,950	75.4	78,012,364	95.4	1,088,418	95.6
家 屋	25,834	94.9	195,175,211	91.5	2,673,350	91.0
償却資産	565	75.3	50,068,080	95.7	698,543	95.4
交 付 金	3	100.0	937,758	97.5	13,129	97.5
<b>令和4年度計</b>	<b>31,151</b>	<b>97.9</b>	<b>349,111,561</b>	<b>100.2</b>	<b>4,823,945</b>	<b>100.0</b>
土 地	13,857	74.9	77,736,961	95.1	1,084,190	95.2
家 屋	26,909	98.8	216,478,121	101.5	2,974,073	101.2
償却資産	728	97.1	54,008,150	103.3	753,246	102.8
交 付 金	3	100.0	888,329	92.3	12,436	92.3

各年度とも1期調定。納税義務者計は、区分重複あり。

## 2. 令和4年度地区別固定資産評価額 (償却資産を除く。)

単位 千円

地 区	合 計	土 地	家 屋
<b>計</b>	<b>389,549,202</b>	<b>169,298,351</b>	<b>220,250,851</b>
熱 海	241,537,247	102,448,251	139,088,996
伊 豆 山	48,551,342	18,080,664	30,470,678
泉	26,068,059	10,274,140	15,793,919
多 賀	60,810,201	34,188,726	26,621,475
網 代	8,483,727	3,802,585	4,681,142
初 島	4,098,626	503,985	3,594,641

3. 固定資産税評価状況の推移

伸び率:平成30年度基準

区分	筆・棟数		地積・床面積		決定価格	
	(筆・棟・件)	伸び率 (%)	(㎡)	伸び率 (%)	(千円)	伸び率 (%)
<b>平成30年度計</b>	<b>100,501</b>	<b>100.0</b>	—	—	<b>445,883,391</b>	<b>100.0</b>
土地	58,892	100.0	33,724,148	100.0	178,134,156	100.0
家屋	39,581	100.0	4,556,420	100.0	213,335,644	100.0
償却資産	2,028	100.0	—	—	54,413,591	100.0
<b>令和元年度計</b>	<b>101,202</b>	<b>100.7</b>	—	—	<b>445,911,508</b>	<b>100.0</b>
土地	58,928	100.1	33,715,709	100.0	176,359,891	99.0
家屋	40,226	101.6	4,562,007	100.1	215,071,754	100.8
償却資産	2,048	101.0	—	—	54,479,863	100.1
<b>令和2年度計</b>	<b>101,129</b>	<b>100.6</b>	—	—	<b>447,478,952</b>	<b>100.4</b>
土地	58,925	100.1	33,716,381	100.0	174,168,738	97.8
家屋	40,165	101.5	4,573,227	100.4	218,258,267	102.3
償却資産	2,039	100.5	—	—	55,051,947	101.2
<b>令和3年度計</b>	<b>101,200</b>	<b>100.7</b>	—	—	<b>442,532,986</b>	<b>99.2</b>
土地	58,991	100.2	33,703,194	99.9	170,894,350	95.9
家屋	40,136	101.4	4,578,386	100.5	215,299,361	100.9
償却資産	2,073	102.2	—	—	56,339,275	103.5
<b>令和4年度計</b>	<b>101,173</b>	<b>100.7</b>	—	—	<b>441,795,454</b>	<b>99.1</b>
土地	59,131	100.4	33,700,519	99.9	169,298,351	95.0
家屋	39,987	101.0	4,570,934	100.3	216,618,095	101.5
償却資産	2,055	101.3	—	—	55,879,008	102.7

4. 固定資産税・都市計画税の沿革

単位 税率:%、免税点:千円未満

年度	税率		免税点			備考
	固定資産税	都市計画税	土地	家屋	償却資産	
昭和34	1.4	0.2	20	30	150	免税点(土地・家屋・償却資産)の改正
35	1.4	0.2	20	30	150	土地・家屋台帳法廃止
38	1.4	0.2	20	30	150	建物の区分所有等に関する法律の施行
39	1.4	0.2	24	30	150	免税点(土地)の改正 土地課税標準額の新設 家屋再建築費評点基準表による評価 新築住宅に対する軽減開始
41	1.4	0.2	80	50	300	免税点(土地・家屋・償却資産)の改正 土地負担調整措置新設
48	1.4	0.2	150	80	1,000	免税点(土地・家屋・償却資産)の改正 土地住宅用地新設 家屋再建築費評点基準表の改正
49	1.4	0.2	150	80	1,000	小規模住宅用地新設

単位 税率:%、免税点:千円未満

年 度	税 率		免 税 点			備 考
	固 定 資 産 税	都 市 計 画 税	土 地	家 屋	償 却 資 産	
昭和51	1.4	0.2	150	80	1,000	農地に負担調整措置新設 国際ホテル整備法不均一課税方法の改正 家屋評価に自治大臣調整数値の採用
53	1.4	0.3	150	80	1,000	都市計画税率の改正 農用地に対する都市計画税の廃止
54	1.4	0.3	150	80	1,000	農地負担調整率の改正 家屋再建築費評点基準表の改正
57	1.4	0.3	150	80	1,000	負担調整率の改正 家屋再建築費評点基準表の改正
60	1.4	0.3	150	80	1,000	家屋評価に自治大臣調整数値の改正
63	1.4	0.3	150	80	1,000	家屋再建築費評点基準表の全面改正 木造家屋専用住宅用建物普通建の標準量の改正
平成3	1.4	0.3	300	200	1,500	免税点(土地・家屋・償却資産)の改正 負担調整率の改正 家屋再建築費評点基準表の全面改正 基準地標準地の路線価等の公開開始
6	1.4	0.3	300	200	1,500	負担調整率の改正 土地課税標準額算定の暫定特例措置 基準地及び全標準地の路線価の公開 家屋再建築費評点基準表の全面改正 経年減点補正率基準表の改正 在来分家屋の減価措置の特例
7	1.4	0.3	300	200	1,500	土地課税標準額算定の臨時特例措置
8	1.4	0.3	300	200	1,500	負担調整率の改正
9	1.4	0.3	300	200	1,500	評価替に伴う宅地等の新たな負担調整措置 全路線価の公開開始 家屋再建築費評点基準表の全面改正
10	1.4	0.3	300	200	1,500	地方税法附則第17条の2による基準年度以外の価格修正並びに同法施行令及び施行規則の一部改正による別荘概念の改正
12	1.4	0.3	300	200	1,500	家屋再建築費評点基準表の全面改正 評価替に伴う宅地等負担調整措置の改正 鉱泉地評価に宅地下落率を適用
13	1.4	0.3	300	200	1,500	損耗の程度に応ずる減点補正率の一部改正 (H12. 9. 1改正、H13年度より適用)
14	1.4	0.3	300	200	1,500	国際ホテル整備法不均一課税方法の改正
15・18・21・ 24・27・30	1.4	0.3	300	200	1,500	家屋再建築費評点基準表の全面改正 評価替に伴う宅地等負担調整措置の改正
令和3	1.4	0.3	300	200	1,500	家屋再建築費評点基準表の全面改正 評価替に伴う宅地等負担調整措置の改正 奥行価格補正率の改正

5. 令和4年度土地評価状況

区 分	筆 数				地 積			
	免税点 未 満 (筆)	免 税 点 以 上 (筆)	計 (筆)	構成比 (%)	免 税 点 未 満 (㎡)	免 税 点 以 上 (㎡)	計 a (㎡)	構成比 (%)
合 計	7,572	51,559	59,131	100.0	3,742,648	29,957,871	33,700,519	100.0
畑	1,192	3,638	4,830	8.2	743,646	2,726,032	3,469,678	10.3
宅地介在畑	25	213	238	0.4	3,064	61,312	64,376	0.2
宅地小計	2,636	35,790	38,426	65.0	238,442	6,716,415	6,954,857	20.6
住宅・小規模	1,867	17,564	19,431	32.9	155,805	2,355,900	2,511,705	7.5
住宅・一般	464	6,864	7,328	12.4	51,477	889,193	940,670	2.8
商業地等	305	11,362	11,667	19.7	31,160	3,471,322	3,502,482	10.4
鉱 泉 地	3	414	417	0.6	14	1,395	1,409	0.1
山 林	2,120	4,438	6,558	11.1	2,026,778	14,876,133	16,902,911	50.2
原 野	642	880	1,522	2.6	568,518	2,941,687	3,510,205	10.4
雑種地小計	954	6,186	7,140	12.1	162,186	2,634,897	2,797,083	8.3
ゴルフ場	0	96	96	0.2	0	541,186	541,186	1.6
遊園地	23	306	329	0.6	1,771	70,591	72,362	0.2
鉄軌道用地	1	1,158	1,159	2.0	24	277,830	277,854	0.8
そ の 他	930	4,626	5,556	9.4	160,391	1,745,290	1,905,681	5.7

6. 令和4年度宅地に係る地区別評価状況(免税点以上)

区 分	地 積 a (㎡)	決 定 価 格 b (千円)	1 m <sup>2</sup> 当り	1 m <sup>2</sup> 当り	課 税 標 準 額 (千円)
			平 均 価 格 b/a (円)	最 高 価 格 (円)	
合 計	6,716,415	152,852,648	22,758	192,500	65,721,226
商 業 地 区					
小 計	236,044	18,910,025	80,112	215,600	8,587,754
繁 華 街	-	-	-	-	-
高度商業地区	-	-	-	-	-
普通商業地区	236,044	18,910,025	80,112	215,600	8,587,754
住 宅 地 区					
小 計	6,235,907	125,628,479	20,146	90,969	52,252,423
併用住宅地区	318,126	14,384,472	45,216	90,969	6,202,337
高級住宅地区	779,824	23,312,201	29,894	69,064	11,564,680
普通住宅地区	5,137,957	87,931,806	17,114	75,600	34,485,406
村 落 地 区					
小 計	106,612	421,482	3,953	4,900	257,262
集 団 地 区	-	-	-	-	-
村 落 地 区	106,612	421,482	3,953	4,900	257,262
観 光 地 区					
小 計	137,852	7,892,662	57,255	117,007	4,623,787
観 光 地 区	137,852	7,892,662	57,255	117,007	4,623,787



免 税 点 未 満 (千円)	決 定 価 格			(ア)に係る 課 税 標 準 額 (千円)	1㎡当り価格	
	(ア) 免 税 点 以 上 (千円)	計 b (千円)	構 成 比 (%)		平 均 価 格 b/a (円)	最 高 価 格 (円)
<b>1,744,858</b>	<b>167,553,493</b>	<b>169,298,351</b>	<b>100.0</b>	<b>77,736,961</b>	<b>5,021</b>	<b>5,507,625</b>
<b>34,833</b>	<b>134,992</b>	<b>169,825</b>	<b>0.1</b>	<b>134,992</b>	<b>46</b>	<b>119</b>
<b>3,404</b>	<b>214,621</b>	<b>218,025</b>	<b>0.1</b>	<b>150,235</b>	<b>3,363</b>	<b>7,080</b>
<b>1,595,785</b>	<b>152,852,648</b>	<b>154,448,433</b>	<b>91.2</b>	<b>65,721,226</b>	<b>22,189</b>	<b>215,600</b>
1,412,416	65,409,212	66,821,628	39.5	10,896,084	26,475	212,236
113,201	16,136,454	16,249,655	9.6	5,374,969	17,133	116,177
70,168	71,306,982	71,377,150	42.2	49,450,173	20,464	215,600
<b>768</b>	<b>1,227,623</b>	<b>1,228,391</b>	<b>0.8</b>	<b>1,226,587</b>	<b>870,582</b>	<b>5,507,625</b>
<b>41,218</b>	<b>323,327</b>	<b>364,545</b>	<b>0.2</b>	<b>323,327</b>	<b>22</b>	<b>11,380</b>
<b>4,689</b>	<b>28,689</b>	<b>33,378</b>	<b>0.0</b>	<b>26,617</b>	<b>10</b>	<b>4,693</b>
<b>64,161</b>	<b>12,771,593</b>	<b>12,835,754</b>	<b>7.6</b>	<b>10,153,977</b>	<b>4,617</b>	<b>95,173</b>
0	656,455	656,455	0.4	635,159	1,213	1,300
1,381	55,061	56,442	0.0	55,061	780	780
160	3,182,719	3,182,879	1.9	3,182,719	11,481	16,810
62,620	8,877,358	8,939,978	5.3	6,281,038	4,732	95,173

### 7. 土地基準価格の推移

伸び率:平成27年度基準

年 度	所 在 地	1㎡当り単価 (円)	伸 び 率 (%)	1坪当り単価 (円)
平成21	田原本町147番地の5	186,900	104.7	617,851
24	〃	180,600	101.2	597,024
27	〃	178,500	100.0	590,082
30	〃	192,500	107.8	636,363
令和3	〃	215,600	120.8	712,727

### 8. 縦覧等申請及び審査申出の状況

単位 件

年 度	縦 覧 等 申 請	審 査 申 出		審 査 継 続 中	決 定		
		申 出	取 下		却 下	棄 却	容 認
平成29	623	-	-	-	-	-	-
30	647	1	-	-	-	1	-
令和元	584	1	-	-	1	-	-
2	639	-	-	-	-	-	-
3	692	1	-	-	-	1	-
4	649	-	-	-	-	-	-

9. 家屋評価状況の推移及び新築家屋

(1) 家屋評価状況の推移

伸び率:平成30年度基準

年 度	棟 数 (棟)	床 面 積 a (㎡)	決 定 価 格		1㎡当り価格 b/a (円)
			b (千円)	伸 び 率 (%)	
合 計					
平成30	39,581	4,556,420	213,335,644	100.0	46,821
令和元	40,226	4,562,007	215,071,754	100.8	47,144
2	40,165	4,573,227	218,258,267	102.3	47,725
3	40,136	4,578,386	215,299,361	100.9	47,025
4	39,987	4,570,934	216,618,096	101.5	47,390
木 造					
平成30	16,092	1,363,174	25,445,364	100.0	18,666
令和元	16,046	1,361,456	25,748,353	101.2	18,912
2	15,979	1,356,877	26,044,193	102.4	19,194
3	15,944	1,358,392	25,291,122	99.4	18,618
4	15,816	1,350,597	25,680,235	100.9	19,014
非 木 造					
平成30	23,489	3,193,246	187,890,280	100.0	58,840
令和元	24,180	3,200,551	189,323,401	100.8	59,153
2	24,186	3,216,350	192,214,074	102.3	59,762
3	24,192	3,219,994	190,008,239	101.1	59,009
4	24,171	3,220,337	190,937,861	101.6	59,291

(2) 新築家屋

年 度	棟 数 (棟)	床 面 積 a (㎡)	評 価 額 b (千円)	1㎡当り価格 b/a (円)
平成30	83	55,238	6,455,731	116,871
令和元	63	11,246	1,332,181	118,458
2	54	25,514	3,414,743	133,838
3	90	20,123	2,385,755	118,559
4	86	14,490	1,721,444	118,802
木 造				
平成30	37	5,207	385,097	73,958
令和元	46	4,922	383,701	77,956
2	34	4,619	361,897	78,350
3	69	8,960	735,018	82,033
4	60	6,902	584,611	84,702
非 木 造				
平成30	46	50,031	6,070,634	121,337
令和元	17	6,324	948,480	149,981
2	20	20,895	3,052,846	146,104
3	21	11,163	1,650,737	147,876
4	26	7,588	1,136,833	149,820

10. 家屋不均一課税及び軽減の状況

年 度	棟 数 (棟)	算 定 税 額 (円)	軽 減 税 額 (円)
合 計			
平成30	541	89,086,998	43,226,923
令和元	520	93,204,039	42,963,434
2	500	127,128,111	59,878,295
3	194	114,090,570	49,844,700
4	193	111,423,641	45,252,473
新 築 住 宅 等			
平成30	199	24,555,617	10,961,682
令和元	182	29,279,528	11,001,627
2	160	27,480,903	10,055,140
3	193	78,527,389	34,603,337
4	192	75,860,460	32,551,336
防 火 地 域 内 耐 火 建 築 物			
平成30	342	64,531,381	32,265,241
令和元	338	63,924,511	31,961,807
2	339	64,084,027	32,041,565
3	0	0	0
4	0	0	0
国 際 観 光 ホ テ ル 整 備 法 関 係			
平成30	0	0	0
令和元	0	0	0
2	1	35,563,181	17,781,590
3	1	35,563,181	15,241,363
4	1	35,563,181	12,701,137

## 11. 償却資産課税標準額の内訳

単位 千円

年度	計	構 築 物	機械及び装置	船 舶	車 両 及 び 運 搬 具	工 具 器 具 及 び 備 品
総 合 計						
平成30	52,296,571	13,852,599	12,767,911	452,945	4,129,338	21,093,778
令和元	52,329,847	13,678,762	12,533,139	547,392	4,028,518	21,542,036
2	52,905,915	13,769,123	12,324,425	399,030	3,991,099	22,422,238
3	50,068,080	11,713,012	11,694,745	437,198	4,102,256	22,120,869
4	54,008,150	14,453,025	12,131,430	321,310	4,298,323	22,804,062
市 長 価 格 決 定 分 ・ 合 計						
平成30	21,637,254	12,147,650	4,855,081	385,007	46,745	4,202,771
令和元	21,648,270	12,011,374	4,797,437	488,960	68,381	4,282,118
2	22,384,777	12,145,486	4,950,499	348,046	34,839	4,905,907
3	18,985,171	10,084,449	4,390,376	368,562	20,014	4,121,770
4	22,627,845	12,813,880	4,778,826	281,271	22,870	4,730,998
市 長 価 格 決 定 分 ・ 法 人						
平成30	21,346,740	11,943,425	4,819,610	373,885	46,690	4,163,130
令和元	21,385,435	11,834,804	4,755,981	478,028	67,974	4,248,648
2	22,106,812	11,949,317	4,912,530	337,247	34,586	4,873,132
3	18,823,083	9,990,651	4,361,844	362,139	19,221	4,089,228
4	22,396,431	12,664,944	4,740,078	270,204	22,400	4,698,805
市 長 価 格 決 定 分 ・ 個 人						
平成30	290,514	204,225	35,471	11,122	55	39,641
令和元	262,835	176,570	41,456	10,932	407	33,470
2	277,965	196,169	37,969	10,799	253	32,775
3	162,088	93,798	28,532	6,423	793	32,542
4	231,414	148,936	38,748	11,067	470	32,193
総 務 大 臣 価 格 決 定 分						
平成30	30,469,003	1,629,567	7,912,830	20,990	4,014,609	16,891,007
令和元	30,496,285	1,584,273	7,735,702	18,285	3,898,107	17,259,918
2	30,326,529	1,532,869	7,373,926	15,780	3,887,623	17,516,331
3	30,914,080	1,523,683	7,304,369	68,636	4,018,293	17,999,099
4	31,223,196	1,543,346	7,352,604	40,039	4,275,453	18,011,754
県 知 事 価 格 決 定 分						
平成30	190,314	75,382	0	46,948	67,984	0
令和元	185,292	83,115	0	40,147	62,030	0
2	194,609	90,768	0	35,204	68,637	0
3	168,829	104,880	0	0	63,949	0
4	157,109	95,799	0	0	0	61,310

12. 償却資産の納税義務者、課税標準額、調定額の推移

伸び率:平成30年度基準

年 度	納税義務者 (人)	課税標準額 (千円)	調 定 額 (千円)	伸 び 率 (%)
平成30	750	52,296,571	732,420	100.0
令和元	746	52,329,847	730,239	99.7
2	739	52,905,915	738,528	100.8
3	565	50,068,080	698,543	95.4
4	728	54,008,150	753,246	102.8

13. 交付金・納付金の対象資産の件数及び算定標準額

単位 標準額:千円

年 度	計		土地		家屋		償却資産	
	件数	標準額	件数	標準額	件数	標準額	件数	標準額
平成30	5	961,948	3	472,874	2	489,074	0	0
令和元	5	950,989	3	465,652	2	485,338	0	0
2	5	936,290	3	460,511	2	475,780	0	0
3	5	937,758	3	465,207	2	472,552	0	0
4	5	888,329	3	433,725	2	454,605	0	0

計(概要調書報告値)の差分は、端数処理によるもの。

# 都 市 計 画 税

## 1. 都市計画税の内訳

単位 千円

年 度	課 税 標 準 額			調 定 額
	合 計	土 地	家 屋	
平成30	<b>311,835,952</b>	98,718,304	213,117,648	929,967
令和元	<b>312,704,104</b>	97,849,162	214,854,942	932,595
2	<b>314,824,077</b>	96,740,264	218,083,813	939,458
3	<b>308,444,842</b>	94,479,860	213,964,982	863,610
4	<b>310,388,196</b>	93,939,121	216,449,075	924,903

※各年度とも1期調定。

# 特 別 土 地 保 有 税

## 1. 特別土地保有税の沿革

創 設	昭和48年4月	法律第23号	
納 税 義 務 者	土地の保有者又は取得者		
課 税 客 体	保有分	昭和44年1月1日以降に取得し保有している土地 但し、10年間のみ課税	
	取得分	昭和48年7月1日以降の土地の取得	
課 税 標 準	土地の取得価格		
免 税 点	基準面積	5,000㎡未満	
税 率	保有分	1.4%	取得分 3%
納 期 等	保有分	毎年1月1日の保有土地について5月31日までに申告納付	
	取得分	毎年1月1日、7月1日、前1年以内に取得した土地について 毎年2月末日、8月末日までに申告納付	

※税制改正により、平成15年度以降の新たな課税はない。

## 2. 特別土地保有税審議会の設置及び審議状況

- (1) 設置年月日 昭和53年7月11日  
委員 5名(学識経験者3名、市職員2名)

### (2) 開催回数及び審議状況

単位 地積:千㎡、税額:千円

年 度	開 催 回 数	免 税 申 請			認 定			否 認		
		件数	地積	税額	件数	地積	税額	件数	地積	税額
平成30	0	0	0	0	—	—	—	—	—	—
令和元	0	0	0	0	—	—	—	—	—	—
2	0	0	0	0	—	—	—	—	—	—
3	0	0	0	0	—	—	—	—	—	—
4	0	0	0	0	—	—	—	—	—	—

## 3. 特別土地保有税の調定額の推移

単位 調定額:千円

年 度	合 計		保 有 分		取 得 分	
	件 数	調 定 額	件 数	調 定 額	件 数	調 定 額
平成30	0	0	0	0	0	0
令和元	0	0	0	0	0	0
2	0	0	0	0	0	0
3	0	0	0	0	0	0
4	0	0	0	0	0	0





別 莊 等 所 有 稅



# 別荘等所有税のあらまし

## 1. 趣旨

マンション、分譲地内の別荘等の非定住住民に対する公共施設等の整備及び運営に要する費用に充てることを目的とする。

## 2. 納税義務者

次に掲げる家屋又はその部分を所有する者とする。

- (1) 通常自己及び自己と生計を一にする親族が主として保養の目的で所有するもの。
- (2) 他の者に対して主としてその者の保養の用に供するため貸し付ける目的で所有するもの。
- (3) 寮、宿泊所、保養所その他これらに類する施設（旅館業法に定める旅館業の用に供するもの等を除く。）の用に供するもの。

## 3. 課税標準

別荘等の延べ床面積（区分所有の家屋の共有部分については、あん分した床面積を含む。）

## 4. 税率

床面積1㎡につき650円

（昭和51年度～平成12年度 床面積1㎡につき500円）

## 5. 賦課期日

当該年度の1月1日

## 6. 納期限

年間4回 第1期 6月末日、第2期 8月末日、第3期 10月末日、第4期 1月末日

## 7. 大臣の許可及び同意

### (1) 自治大臣許可の経緯

- |      |             |          |               |
|------|-------------|----------|---------------|
| 第1回目 | 昭和51年2月20日  | 自治許第39号  | (昭和51年度から5年間) |
| 第2回目 | 昭和55年12月26日 | 自治許第848号 | (昭和56年度から5年間) |
| 第3回目 | 昭和60年12月26日 | 自治許第767号 | (昭和61年度から5年間) |
| 第4回目 | 平成3年2月12日   | 自治許第18号  | (平成3年度から5年間)  |
| 第5回目 | 平成8年2月28日   | 自治許第28号  | (平成8年度から5年間)  |

### (2) 総務大臣同意の経緯

- |       |            |         |               |
|-------|------------|---------|---------------|
| 第6回目  | 平成13年3月30日 | 総税企第50号 | (平成13年度から5年間) |
| 第7回目  | 平成18年3月23日 | 総税企第66号 | (平成18年度から5年間) |
| 第8回目  | 平成23年3月4日  | 総税企第20号 | (平成23年度から5年間) |
| 第9回目  | 平成28年3月18日 | 総税企第27号 | (平成28年度から5年間) |
| 第10回目 | 令和3年3月16日  | 総税企第28号 | (令和3年度から5年間)  |

## 8. 別荘等所有税調定及び収入状況(現年課税分)

単位 面積:㎡、金額:円

年 度	件 数	床 面 積	調 定 額	収 入 額	収 入 歩 合
平成30	9,088	823,265	534,765,500	520,471,412	97.33
令和元	9,045	825,999	536,793,500	522,125,150	97.27
2	8,909	816,720	530,917,200	515,967,770	97.18
3	8,857	814,302	529,580,300	514,422,220	97.14
4	8,937	827,166	537,328,800	-	-

令和4年度は、6月末日現在

## 9. 課税件数、床面積及び調定額の推移

単位 面積:㎡、調定額:千円

年 度	合 計			一 戸 建			マ ン シ ョ ン		
	件数	床面積	調定額	件数	床面積	調定額	件数	床面積	調定額
個 人 ・ 法 人 計									
平成30	9,088	823,265	534,766	1,450	177,129	115,125	7,638	646,136	419,641
令和元	9,045	825,999	536,794	1,456	182,564	118,584	7,589	643,435	418,210
2	8,909	816,720	530,917	1,440	181,725	118,137	7,469	634,995	412,780
3	8,857	814,302	529,580	1,440	182,652	118,844	7,417	631,650	410,736
4	8,937	827,166	537,329	1,521	197,321	128,235	7,416	629,846	409,094
個 人 所 有									
平成30	7,518	643,961	418,296	1,245	138,557	90,055	6,273	505,404	328,241
令和元	7,441	640,584	416,298	1,239	140,129	91,020	6,202	500,455	325,278
2	7,302	630,944	410,151	1,218	138,860	90,271	6,084	492,084	319,880
3	7,246	627,577	408,311	1,211	138,894	90,419	6,035	488,683	317,892
4	7,262	631,534	410,272	1,254	144,264	93,769	6,008	487,270	316,503
法 人 所 有									
平成30	1,570	179,303	116,470	205	38,571	25,069	1,365	140,732	91,400
令和元	1,604	185,415	120,496	217	42,435	27,564	1,387	142,980	92,932
2	1,607	185,776	120,766	222	42,865	27,866	1,385	142,911	92,900
3	1,611	186,725	121,269	229	43,758	28,425	1,382	142,967	92,844
4	1,675	195,632	127,057	267	53,056	34,466	1,408	142,576	92,591

令和4年度は、6月末日現在

## 10. 地区別納税者数及び課税棟数(令和3年度)

単位 面積:m<sup>2</sup>

地区	総 計		一 戸 建		マ ン シ ョ ン	
	納税者	床面積	納税者	床面積	納税者	床面積
合 計	8,857	814,302	1,440	182,652	7,417	631,650
熱 海	4,786	455,818	324	51,859	4,462	403,959
伊豆山	1,061	115,227	160	25,356	901	89,871
泉	828	69,214	126	16,452	702	52,762
多 賀	1,825	150,357	741	78,737	1,084	71,620
網 代	357	23,686	89	10,248	268	13,438

## 11. 税額段階別の納税者数及び税額(令和3年度)

単位 調定額:円

税 額 段 階	総 計		一 戸 建		マ ン シ ョ ン	
	納 税 者	調 定 額	納 税 者	調 定 額	納 税 者	調 定 額
合 計	8,857	529,580,300	1,440	118,843,700	7,417	410,736,600
1万円未満	1	6,000	1	6,000	0	0
2万円未満	41	725,000	8	136,300	33	588,700
3万円未満	966	25,083,500	42	1,113,100	924	23,970,400
4万円未満	1,605	56,380,300	125	4,410,600	1,480	51,969,700
5万円未満	1,343	60,855,300	175	7,929,900	1,168	52,925,400
6万円未満	1,533	83,829,300	221	12,259,900	1,312	71,569,400
7万円未満	1,240	80,153,500	204	13,406,200	1,036	66,747,300
8万円未満	608	45,392,500	170	12,630,100	438	32,762,400
9万円未満	488	41,543,300	117	9,940,100	371	31,603,200
10万円未満	382	35,918,200	79	7,486,000	303	28,432,200
20万円未満	563	73,289,400	243	32,211,600	320	41,077,800
30万円未満	60	14,199,800	35	8,430,200	25	5,769,600
40万円未満	18	6,177,500	13	4,441,200	5	1,736,300
50万円未満	0	0	0	0	0	0
50万円以上	9	6,026,700	7	4,442,500	2	1,584,200
平 均		59,792		82,530		55,378

## 12. 都道府県別納税者数(令和3年度)

単位 面積:m<sup>2</sup>、調定額:千円

都道府県	総 計			一 戸 建			マ ン シ ョ ン		
	納税者	床面積	調定額	納税者	床面積	調定額	納税者	床面積	調定額
合 計	8,857	814,302	529,580	1,440	182,652	118,844	7,417	631,650	410,736
北 海 道	16	998	648	2	179	116	14	819	532
宮 城	11	1,044	678	2	254	165	9	790	513
茨 城	45	3,700	2,403	6	697	453	39	3,003	1,950
栃 木	29	2,509	1,630	4	454	295	25	2,055	1,335
群 馬	26	2,085	1,354	5	433	281	21	1,652	1,073
埼 玉	563	45,619	29,624	78	8,392	5,451	485	37,227	24,173
千 葉	318	26,268	17,058	39	4,164	2,705	279	22,104	14,353
東 京	5,100	493,263	320,775	828	114,289	74,305	4,272	378,974	246,470
神 奈 川	1,963	163,362	106,355	344	35,811	23,394	1,619	127,551	82,961
新 潟	11	880	572	1	156	102	10	724	470
山 梨	34	2,530	1,643	3	323	210	31	2,207	1,433
長 野	45	4,981	3,236	7	1,386	901	38	3,595	2,335
岐 阜	11	1,508	980	2	844	549	9	664	431
静 岡	374	33,502	21,758	64	7,523	4,887	310	25,979	16,871
愛 知	68	7,381	4,794	17	2,245	1,458	51	5,136	3,336
京 都	22	2,767	1,797	5	1,023	664	17	1,744	1,133
大 阪	48	5,603	4,388	1	119	774	47	5,484	3,614
兵 庫	30	2,858	1,857	3	306	199	27	2,552	1,658
岡 山	9	807	525	2	209	136	7	598	389
そ の 他	134	12,637	7,505	27	3,845	1,799	107	8,792	5,706

## 13. 別荘等所有税の用途の推移

単位 金額:千円

年 度	合 計	ごみ処理施設 整備事業	道路維持費	下水道・し 尿処理施設 整備事業	消 防 施 設 整 備 事 業	観 光 振 興 費
平成29	524,210	137,255	67,695	164,523	154,737	-
30	529,693	131,558	68,948	161,086	167,073	1,028
令和元	529,565	148,227	76,138	152,101	152,371	728
2	526,841	155,586	62,601	157,730	149,474	1,450
3	525,514	171,952	51,702	158,019	139,845	3,996

諸

税

軽自動車税

市たばこ税

入湯税

国民健康保険税





# 軽 自 動 車 税

## 1. 軽自動車保有台数

単位 台

年 度	合 計	原動機付自転車	軽自動車	小型特殊車	二輪小型車
平成29	14,195	5,324	8,441	52	378
30	14,144	5,282	8,431	47	384
令和元	14,094	5,177	8,465	56	396
2	13,920	4,981	8,491	58	390
3	13,954	4,895	8,575	67	417

## 2. 軽自動車税調定及び収入状況

単位 金額:円

年 度	調定件数	納税義務者	調 定 額	収 入 額	収入歩合 %
平成29	14,022	10,049	73,371,000	69,618,250	94.9
30	13,899	9,957	75,276,000	71,884,460	95.5
令和元	13,839	10,035	77,331,300	74,248,920	96.0
2	13,667	9,718	78,960,600	76,009,260	96.3
3	13,688	9,674	81,378,000	78,617,909	96.6

## 3. 車種別、税率、台数及び調定額(令和3年度)

単位 調定額:円

区 分	税 率	台 数	調 定 額	調定割合 %
合 計	—	13,688	81,378,000	100.00
原動機付自転車計	—	4,783	10,017,400	12.31
5 0 c c 以 下	2,000	3,704	7,408,000	9.10
50cc超～90cc以下	2,000	113	226,000	0.28
90cc超～125cc以下	2,400	916	2,198,400	2.70
ミ ニ カ ー	3,700	50	185,000	0.23
軽 自 動 車 計	—	8,426	68,531,700	84.21
二 輪 車	3,600	611	2,199,600	2.70
三 輪 車	内訳は別紙のとおり	1	3,100	0.00
四輪乗用車営業用	内訳は別紙のとおり	0	0	0.00
四輪乗用車自家用	内訳は別紙のとおり	5,681	55,729,200	68.48
四輪貨物車営業用	内訳は別紙のとおり	63	233,000	0.29
四輪貨物車自家用	内訳は別紙のとおり	2,070	10,366,800	12.74
小 型 特 殊 計	—	66	350,900	0.43
農 耕 用	2,400	11	26,400	0.03
そ の 他	5,900	55	324,500	0.40
二輪小型自動車	6,000	413	2,478,000	3.05

## 4. 内訳

単位 調定額:円

区 分	税 率	台 数	調 定 額	調定割合 %
三 輪 車 計	—	1	3,100	0.00
旧 税 率	3,100	1	3,100	0.00
新 税 率	3,900	0	0	0.00
軽課税率(概ね75%軽減)	1,000	0	0	0.00
軽課税率(概ね50%軽減)	2,000	0	0	0.00
軽課税率(概ね25%軽減)	3,000	0	0	0.00
重 課 税 率	4,600	0	0	0.00
四輪乗用車営業用計	—	0	0	0.00
旧 税 率	5,500	0	0	0.00
新 税 率	6,900	0	0	0.00
軽課税率(概ね75%軽減)	1,800	0	0	0.00
軽課税率(概ね50%軽減)	3,500	0	0	0.00
軽課税率(概ね25%軽減)	5,200	0	0	0.00
重 課 税 率	8,200	0	0	0.00
四輪乗用車自家用計	—	5,681	55,729,200	68.48
旧 税 率	7,200	2,244	16,156,800	19.86
新 税 率	10,800	1,801	19,450,800	23.90
軽課税率(概ね75%軽減)	2,700	0	0	0.00
軽課税率(概ね50%軽減)	5,400	44	237,600	0.29
軽課税率(概ね25%軽減)	8,100	136	1,101,600	1.35
重 課 税 率	12,900	1,456	18,782,400	23.08
四輪貨物車営業用計	—	63	233,000	0.29
旧 税 率	3,000	22	66,000	0.08
新 税 率	3,800	25	95,000	0.12
軽課税率(概ね75%軽減)	1,000	0	0	0.00
軽課税率(概ね50%軽減)	1,900	0	0	0.00
軽課税率(概ね25%軽減)	2,900	0	0	0.00
重 課 税 率	4,500	16	72,000	0.09
四輪貨物車自家用計	—	2,070	10,366,800	12.74
旧 税 率	4,000	659	2,636,000	3.24
新 税 率	5,000	711	3,555,000	4.37
軽課税率(概ね75%軽減)	1,300	0	0	0.00
軽課税率(概ね50%軽減)	2,500	0	0	0.00
軽課税率(概ね25%軽減)	3,800	11	41,800	0.05
重 課 税 率	6,000	689	4,134,000	5.08

# 市 た ば こ 税

## 1. 調定及びたばこ消費状況

単位 金額:千円、本数:千本

年度	調定額	本数	課税標準		税率 円
平成29	404,832	77,790	旧3級品以外本数	75,481	5.262
			旧3級品本数	2,309	2.925 (29年3月) 3.355 (29年4月～30年2月)
30	396,590	73,495	旧3級品以外本数	71,673	5.262 (30年3月～30年9月) 5.692 (30年10月～31年2月)
			旧3級品本数	1,822	3.355 (30年3月) 4.000 (30年4月～31年2月)
令和元	397,219	70,062	旧3級品以外本数	69,146	5.692
			旧3級品本数	916	4.000 (31年3月～元年9月) 5.692 (元年10月～2年2月)
2	324,535	57,778	57,778		5.692 (2年3月～2年9月) 6.122 (2年10月～3年2月)
3	355,804	56,496	56,496		6.122 (3年3月～3年9月) 6.552 (3年10月～)

# 入 湯 税

## 1. 熱海市における入湯税の沿革

昭和25年9月13日	法律制定  条例制定	現行地方税法の制定により法定普通税となる。 標準税率 10 円。 税率 入湯客一人一日につき 10 円。 課税免除は、①12 歳未満の者、②共同浴場又は公衆浴場に入湯する者。
昭和27年8月1日	条例改正	税率 ①旅館1級 20 円 ②旅館2・3級 15 円 ③旅館4級以下 10 円 ④その他 15 円
昭和28年8月13日	法律改正 条例改正	標準税率 20 円。 税率 ①旅館1・2級 30 円 ②旅館3級 20 円 ③旅館4級以下 15 円 ④寮保養所等 20 円
昭和31年8月1日	条例改正	税率 ①旅館1級 30 円 ②旅館2級 20 円 ③旅館3級 10 円 ④寮保養所等 20 円 課税免除に、学校等が行う修学旅行の生徒等を加える。
昭和32年4月1日	法律改正	法定普通税から目的税となる。使途目的：環境衛生施設その他観光施設の整備を図るための費用。
昭和46年4月1日	法律改正	標準税率 40 円となる。使途目的に、消防施設その他消防活動に必要な施設に要する費用が追加される。
昭和46年8月1日	条例改正  規則改正	利用料金 2,000 円以上 100 円 利用料金 2,000 円未満 50 円に改正。 課税免除規定整備 1. 研修を目的とする施設を利用する者。 2. 保健指導所で保健指導を受ける者。 3. 老人ホームにおける長期入所者。
昭和50年4月1日	法律改正	標準税率一人一日 100 円に改正。
昭和51年9月1日	条例改正	税率 一人一日 100 円に改正。
昭和52年4月1日	法律改正	標準税率一人一日 150 円に改正。 使途目的に、鉱泉源の保護管理施設に要する費用が追加される。
昭和53年4月1日	条例改正	税率 一人一日 130 円に改正。
昭和54年6月1日	条例改正	税率 一人一日 150 円に改正。
昭和55年4月1日	規則改正	課税免除に、利用料金が 1,000 円以下の鉱泉浴場を利用する者が追加される。
平成2年4月1日	法律改正	使途目的に、観光の振興（観光施設の整備を含む）に要する費用が追加される。
平成12年7月31日	規則改正	課税免除に、公の施設で、健康の増進を目的とした施設の鉱泉浴場を利用する者が追加される。
令和3年9月8日	規則改正	課税免除に、その他公益上市長が特に必要と認める者が追加される。

## 2. 入湯税利用人員及び調定状況

年 度	利用人員(人)			調 定 額 (円)	収 入 額 (円)	収納率 (%)	
		旅 館	寮 等				計
平成29	課税	2,568,212	364,522	<b>2,932,734</b>	439,910,100	438,277,940	99.6
	免税	289,893	49,936	<b>339,829</b>			
30	課税	2,585,765	350,242	<b>2,936,007</b>	440,401,050	439,575,140	99.8
	免税	316,001	60,367	<b>376,368</b>			
令和元	課税	2,878,040	200,951	<b>3,078,991</b>	461,848,650	461,191,500	99.9
	免税	333,044	46,784	<b>379,828</b>			
2	課税	1,458,094	51,652	<b>1,509,746</b>	226,461,900	223,536,300	98.7
	免税	189,186	12,021	<b>201,207</b>			
3	課税	1,581,870	50,245	<b>1,632,115</b>	244,817,250	242,872,800	99.2
	免税	238,953	10,222	<b>249,175</b>			

## 3. 地区別、施設別課税人員

単位 人

年 度	合 計	熱 海	伊 豆 山	泉	南 熱 海
旅 館 寮 等 計					
平成29	<b>2,932,734</b>	<b>2,194,003</b>	<b>440,509</b>	<b>124,458</b>	<b>173,764</b>
30	<b>2,936,007</b>	<b>2,192,230</b>	<b>453,165</b>	<b>119,458</b>	<b>171,154</b>
令和元	<b>3,078,991</b>	<b>2,380,455</b>	<b>413,745</b>	<b>116,136</b>	<b>168,655</b>
2	<b>1,509,746</b>	<b>1,099,713</b>	<b>240,465</b>	<b>58,206</b>	<b>111,362</b>
3	<b>1,632,115</b>	<b>1,233,161</b>	<b>214,994</b>	<b>60,034</b>	<b>123,926</b>
旅 館					
平成29	<b>2,568,212</b>	1,956,531	379,702	99,213	132,766
30	<b>2,585,765</b>	1,964,887	398,353	94,752	127,773
令和元	<b>2,878,040</b>	2,297,700	363,103	91,292	125,945
2	<b>1,458,094</b>	1,077,389	235,473	50,569	94,663
3	<b>1,581,870</b>	1,213,294	212,235	52,696	103,645
寮 等					
平成29	<b>364,522</b>	237,472	60,807	25,245	40,998
30	<b>350,242</b>	227,343	54,812	24,706	43,381
令和元	<b>200,951</b>	82,755	50,642	24,844	42,710
2	<b>51,652</b>	22,324	4,992	7,637	16,699
3	<b>50,245</b>	19,867	2,759	7,338	20,281

## 4. 地区別課税対象旅館及び寮等の数

単位 件

年 度	合 計			熱 海			伊 豆 山			泉			南 熱 海		
	計	旅館	寮等	計	旅館	寮等	計	旅館	寮等	計	旅館	寮等	計	旅館	寮等
平成29	<b>283</b>	<b>119</b>	<b>164</b>	<b>187</b>	79	108	<b>33</b>	12	21	<b>18</b>	4	14	<b>45</b>	24	21
30	<b>300</b>	<b>122</b>	<b>178</b>	<b>197</b>	81	116	<b>37</b>	13	24	<b>20</b>	4	16	<b>46</b>	24	22
令和元	<b>304</b>	<b>132</b>	<b>172</b>	<b>197</b>	87	110	<b>37</b>	13	24	<b>20</b>	4	16	<b>50</b>	28	22
2	<b>300</b>	<b>144</b>	<b>156</b>	<b>195</b>	92	103	<b>31</b>	13	18	<b>22</b>	5	17	<b>52</b>	34	18
3	<b>299</b>	<b>149</b>	<b>150</b>	<b>194</b>	96	98	<b>32</b>	15	17	<b>22</b>	5	17	<b>51</b>	33	18

## 5. 地区別、施設利用人員の状況(免税含む)

単位 人

年 度	合 計		熱 海		伊 豆 山		泉		南 熱 海	
	旅 館 寮 等 計									
平成29	<b>3,272,563</b>		<b>2,377,910</b>		<b>488,644</b>		<b>217,147</b>		<b>188,862</b>	
30	<b>3,312,375</b>		<b>2,397,427</b>		<b>514,991</b>		<b>214,776</b>		<b>185,181</b>	
令和元	<b>3,458,808</b>		<b>2,599,808</b>		<b>467,809</b>		<b>208,375</b>		<b>182,816</b>	
2	<b>1,710,953</b>		<b>1,200,065</b>		<b>270,381</b>		<b>119,383</b>		<b>121,124</b>	
3	<b>1,881,290</b>		<b>1,382,339</b>		<b>240,181</b>		<b>123,116</b>		<b>135,654</b>	
旅 館										
平成29	<b>2,858,105</b>		2,115,097		419,657		181,091		142,260	
30	<b>2,901,766</b>		2,145,812		440,013		179,737		136,204	
令和元	<b>3,211,084</b>		2,501,652		401,426		174,110		133,896	
2	<b>1,647,280</b>		1,173,393		261,929		110,089		101,869	
3	<b>1,820,823</b>		1,358,125		236,206		114,637		111,855	
寮 等										
平成29	<b>414,458</b>		262,813		68,987		36,056		46,602	
30	<b>410,609</b>		251,615		74,978		35,039		48,977	
令和元	<b>247,724</b>		98,156		66,383		34,265		48,920	
2	<b>63,673</b>		26,672		8,452		9,294		19,255	
3	<b>60,467</b>		24,214		3,975		8,479		23,799	

# 国民健康保険税

## 1. 税率

区分	所得割額(旧ただし書方式)	資産割額	均等割額	平等割額	限度額
医療分	100分の6.5	-	32,200円	24,700円	63万円
支援金分	100分の0.7	-	5,400円	8,000円	19万円
介護分	100分の1.6	-	9,400円	5,000円	17万円

## 2. 算出税額及び賦課割合(各年度7月末日現在)

単位 金額:千円、割合:%

年 度	区 分	応 能				応 益			
		所得割額	割合	資産割額	割合	均等割額	割合	平等割額	割合
平成30	医 療	572,036	47.4	76,277	6.3	367,742	30.5	191,421	15.8
令和元		529,612	46.8	73,327	6.5	345,614	30.5	182,902	16.2
2		557,094	52.2	0	0	332,398	31.2	177,286	16.6
3		463,843	48.6	0	0	318,826	33.4	171,838	18.0
4		405,006	56.8	0	0	201,226	28.2	107,448	15.0
平成30	支 援 金	61,331	31.7	9,113	4.7	61,405	31.7	61,718	31.9
令和元		56,810	31.1	8,766	4.8	57,721	31.7	59,005	32.4
2		59,657	34.6	0	0	55,431	32.2	57,091	33.2
3		49,842	31.4	0	0	53,351	33.6	55,533	35.0
4		45,786	38.9	0	0	35,409	30.1	36,458	31.0
平成30	介 護	62,387	51.0	7,263	5.9	35,986	29.4	16,747	13.7
令和元		58,183	50.5	7,073	6.1	34,067	29.6	15,913	13.8
2		57,718	54.7	0	0	32,530	30.8	15,252	14.5
3		50,617	52.1	0	0	31,600	32.6	14,861	15.3
4		49,602	64.9	0	0	18,314	24.0	8,537	11.1

## 3. 1世帯及び被保険者1人当たり平均税額(各年度7月末日現在)

単位 金額:円

年 度	区 分	1世帯平均			1人平均		
			一般世帯	退職者世帯		一般世帯	退職者世帯
平成30	医 療	109,762	109,525	205,048	78,525	78,339	159,482
令和元		108,171	108,081	0	78,741	78,675	0
2		101,490	101,490	0	74,310	74,310	0
3		97,157	97,157	0	72,064	72,064	0
4		95,794	95,794	0	69,904	69,904	0
平成30	支 援 金	17,872	17,837	31,995	12,786	12,758	24,885
令和元		17,535	17,520	0	12,764	12,753	0
2		16,705	16,705	0	12,231	12,231	0
3		15,998	15,998	0	11,866	11,866	0
4		15,785	15,785	0	11,519	11,519	0
平成30	介 護	27,142	27,313	17,221	23,748	23,859	16,665
令和元		26,914	27,019	8,347	23,633	23,708	8,347
2		25,373	25,373	0	22,371	22,371	0
3		25,032	25,032	0	22,129	22,129	0
4		24,540	24,540	0	21,430	21,430	0

4. 応能、応益区分別納税義務者数(各年度7月末日現在)

単位 世帯

年 度	区 分	合 計	所得割と資産割	所 得 割	資 産 割	均等割と平等割のみ
平成30	医 療	<b>8,290</b>	2,712	2,071	1,259	2,248
令和元		<b>8,007</b>	2,580	2,045	1,259	2,123
2		<b>7,691</b>	0	4,469	0	3,222
3		<b>7,498</b>	0	4,171	0	3,327
4		<b>7,270</b>	0	4,033	0	3,237
平成30	支 援 金	<b>8,290</b>	2,712	2,071	1,259	2,248
令和元		<b>8,007</b>	2,580	2,045	1,259	2,123
2		<b>7,691</b>	0	4,468	0	3,223
3		<b>7,498</b>	0	4,171	0	3,327
4		<b>7,270</b>	0	4,033	0	3,237
平成30	介 護	<b>3,447</b>	882	989	491	1,085
令和元		<b>3,314</b>	829	932	504	1,049
2		<b>3,155</b>	0	1,664	0	1,491
3		<b>3,079</b>	0	1,563	0	1,516
4		<b>3,043</b>	0	1,520	0	1,523

5. 低所得世帯に対する保険税軽減状況(各年度7月末日現在)

単位 金額:千円

年 度	区 分	合 計			7割軽減			5割軽減			2割軽減		
		世帯	人数	金額	世帯	人数	金額	世帯	人数	金額	世帯	人数	金額
30	医 療	3,833	5,283	144,457	2,313	2,754	102,067	816	1,299	30,991	704	1,230	11,399
元		3,725	5,034	140,162	2,251	2,637	98,358	838	1,333	31,810	636	1,064	9,994
2		3,664	4,928	137,070	2,173	2,550	95,048	853	1,348	32,237	638	1,030	9,785
3		3,655	4,901	138,123	2,246	2,628	98,068	826	1,277	30,761	583	996	9,294
4		4,062	5,360	138,841	2,432	2,876	98,191	938	1,410	31,220	692	1,074	9,430
30	支 援 金	3,833	5,283	32,589	2,313	2,754	23,363	816	1,299	6,771	704	1,230	2,455
元		3,725	5,034	31,691	2,251	2,637	22,573	838	1,333	6,951	636	1,064	2,167
2		3,664	4,928	30,992	2,173	2,550	21,808	853	1,348	7,051	638	1,030	2,133
3		3,655	4,901	31,271	2,246	2,628	22,511	826	1,277	6,752	583	996	2,008
4		4,062	5,360	31,231	2,432	2,876	22,398	938	1,410	6,803	692	1,074	2,030
30	介 護	1,566	1,741	13,075	880	936	9,239	345	397	2,728	341	408	1,108
元		1,535	1,690	12,981	870	918	9,085	380	429	2,966	285	343	930
2		1,466	1,597	12,301	829	871	8,632	352	404	2,779	285	322	890
3		1,470	1,615	12,711	872	927	9,152	356	402	2,779	242	286	780
4		1,457	1,615	11,927	905	959	8,897	313	375	2,317	239	281	713



6. 課税段階別、世帯数・被保険者数等(令和4年7月末日現在)

医療分

税額段階	世帯		被保険者		所得割のある世帯数	資産割のある世帯数
	世帯数	割合	人数	割合		
<b>合計</b>	<b>7,270</b>	<b>100.0</b>	<b>9,977</b>	<b>100.0</b>	<b>4,033</b>	<b>0</b>
1万円未満	289	4.0	301	3.0	58	0
2万円 "	1,960	27.0	1,996	20.0	94	0
3万円 "	527	7.2	816	8.2	136	0
4万円 "	300	4.1	395	4.0	193	0
5万円 "	414	5.7	508	5.1	247	0
10万円 "	1,307	18.0	1,787	17.9	850	0
15万円 "	949	13.1	1,309	13.1	934	0
20万円 "	565	7.8	915	9.2	563	0
25万円 "	317	4.4	572	5.7	316	0
30万円 "	170	2.3	336	3.4	170	0
35万円 "	142	1.9	292	2.9	142	0
40万円 "	80	1.1	193	1.9	80	0
45万円 "	43	0.6	104	1.0	43	0
63万円 "	109	1.5	249	2.5	109	0
63万円	98	1.3	204	2.1	98	0

支援金分

税額段階	世帯		被保険者		所得割のある世帯数	資産割のある世帯数
	世帯数	割合	人数	割合		
<b>合計</b>	<b>7,270</b>	<b>100.0</b>	<b>9,977</b>	<b>100.0</b>	<b>4,033</b>	<b>0</b>
1万円未満	3,537	48.7	4,074	40.8	822	0
2万円 "	1,659	22.8	2,222	22.3	1,155	0
3万円 "	1,121	15.4	1,685	16.9	1,104	0
4万円 "	444	6.1	823	8.2	444	0
5万円 "	223	3.1	491	4.9	222	0
6万円 "	92	1.3	235	2.4	92	0
7万円 "	63	0.9	156	1.6	63	0
8万円 "	35	0.5	86	0.9	35	0
9万円 "	22	0.3	52	0.5	22	0
10万円 "	16	0.2	38	0.4	16	0
19万円 "	41	0.5	80	0.8	41	0
19万円	17	0.2	35	0.3	17	0

介護分

税額段階	世帯		被保険者		所得割のある世帯数	資産割のある世帯数
	世帯数	割合	人数	割合		
<b>合計</b>	<b>3,043</b>	<b>100.0</b>	<b>3,482</b>	<b>100.0</b>	<b>1,520</b>	<b>0</b>
1万円未満	1,187	39.0	1,246	35.8	166	0
2万円 "	737	24.2	799	22.9	253	0
3万円 "	285	9.4	337	9.7	267	0
4万円 "	251	8.3	289	8.3	251	0
5万円 "	150	4.9	191	5.5	150	0
8万円 "	241	7.9	322	9.2	241	0
10万円 "	79	2.6	124	3.6	79	0
17万円 "	77	2.5	119	3.4	77	0
17万円	36	1.2	55	1.6	36	0

## 7. 調定及び収入状況(合計)

令和4年度は、7月末日現在

単位 金額:千円

年 度	予 算 額	調 定 額	収 入 額	収 入 歩 合 %	
				対予算額	対調定額
平成30	1,016,095	1,174,808	1,070,021	105.31	91.08
令和元	995,951	1,137,466	1,033,165	103.74	90.83
2	850,980	1,013,587	926,051	108.82	91.36
3	826,877	952,281	882,854	106.77	92.71
4	777,645	912,361	—	—	—

## 7-1. 医療分

単位 金額:千円

年 度	予 算 額	調 定 額	収 入 額	収 入 歩 合 %	
				対予算額	対調定額
平成30	812,614	928,418	848,173	104.38	91.36
令和元	782,051	898,613	818,784	104.70	91.12
2	672,485	799,446	732,756	108.96	91.66
3	650,142	749,794	696,751	107.17	92.93
4	610,911	717,088	—	—	—

## 7-2. 支援金分

単位 金額:千円

年 度	予 算 額	調 定 額	収 入 額	収 入 歩 合 %	
				対予算額	対調定額
平成30	128,387	150,642	137,032	106.73	90.97
令和元	131,350	144,701	131,498	100.11	90.88
2	111,300	131,169	119,696	107.54	91.25
3	107,778	122,810	113,893	105.67	92.74
4	100,868	118,108	—	—	—

## 7-3. 介護分

単位 金額:千円

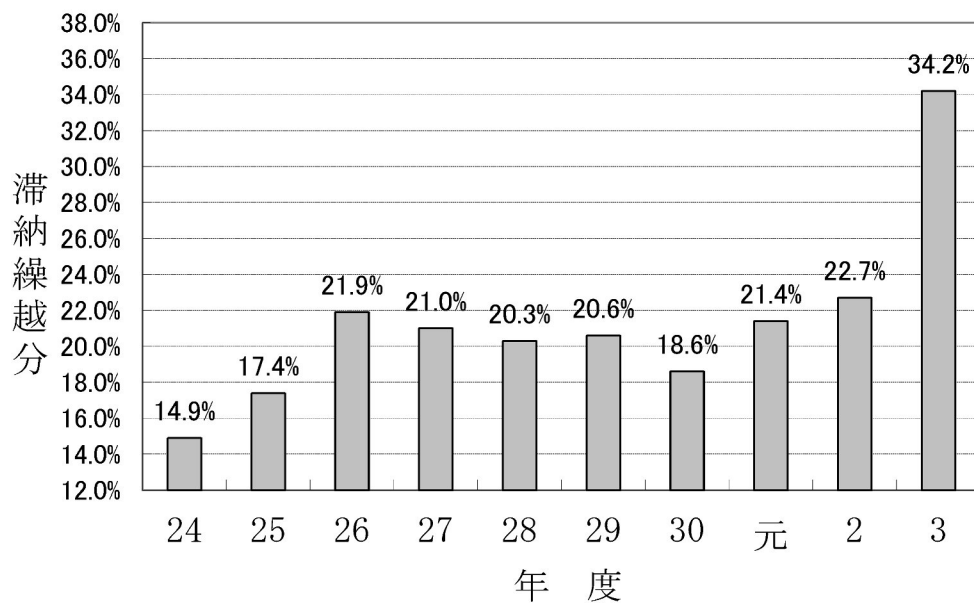
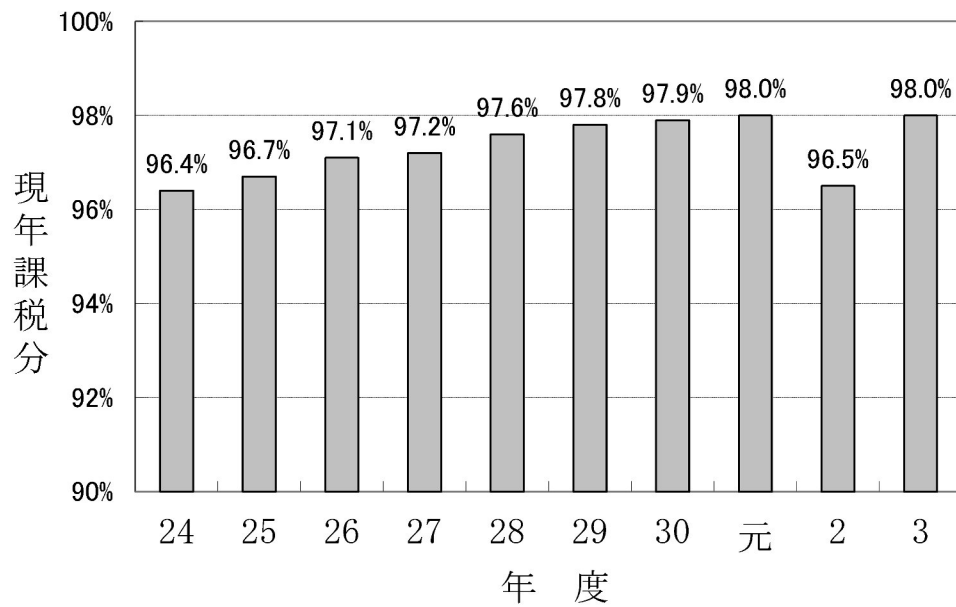
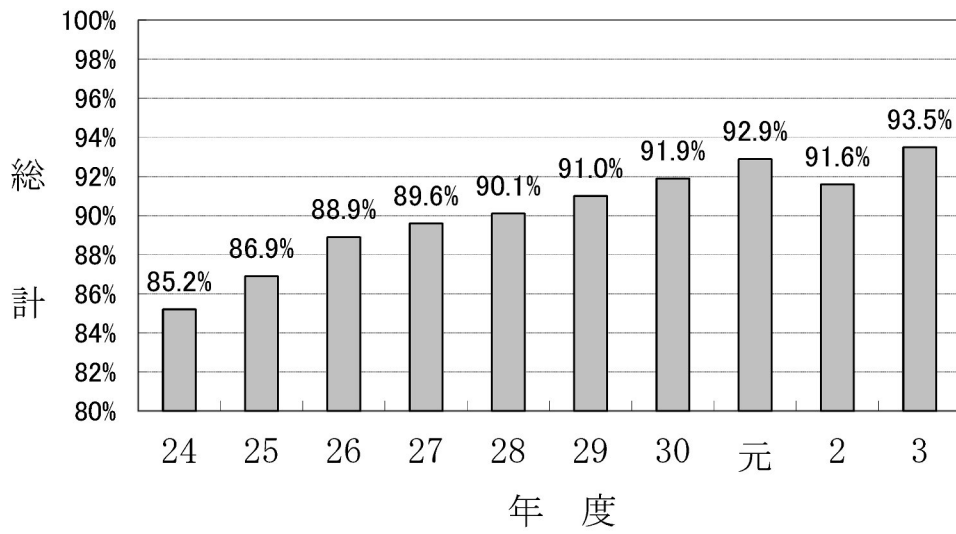
年 度	予 算 額	調 定 額	収 入 額	収 入 歩 合 %	
				対予算額	対調定額
平成30	75,094	95,748	84,816	112.95	88.58
令和元	82,550	94,152	82,883	100.40	88.03
2	67,195	82,972	73,599	109.53	88.70
3	68,957	79,677	72,210	104.71	90.63
4	65,866	77,165	—	—	—

徵

収



## 市税年度別決算収入歩合の推移



## 滞納処分状況(令和3年度)

単位 件

差 押 種 別	差押件数	公売実施件数	差押解除件数	参加差押解除件数
<b>合 計</b>	<b>158</b>	<b>1</b> ( 0 )	<b>104</b>	<b>14</b> ( 2 )
不 動 産	1	1 ( 0 )	15	9 ( 1 )
動 産	0	0 ( 0 )	0	0 ( 0 )
無 体 財 産 権	0	0 ( 0 )	0	0 ( 0 )
債 権	157	0 ( 0 )	89	5 ( 1 )

※公売実施件数の( )は売却件数、参加差押解除件数の( )は交付要求解除件数。

# 市 税 の 概 要

— 令 和 4 年 版 —

編集・発行 令和4年12月  
編集・発行者 熱海市市民生活部税務課