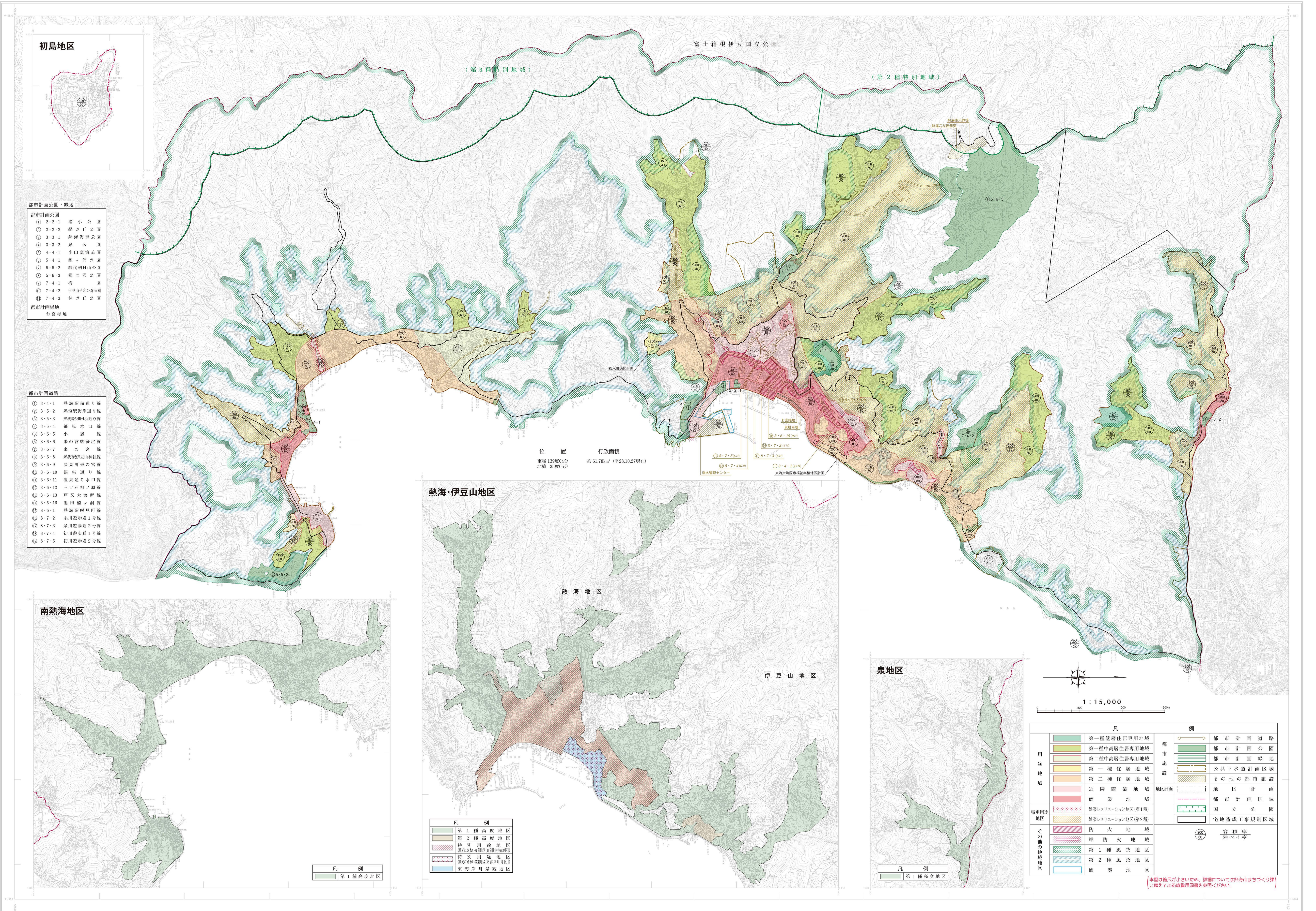
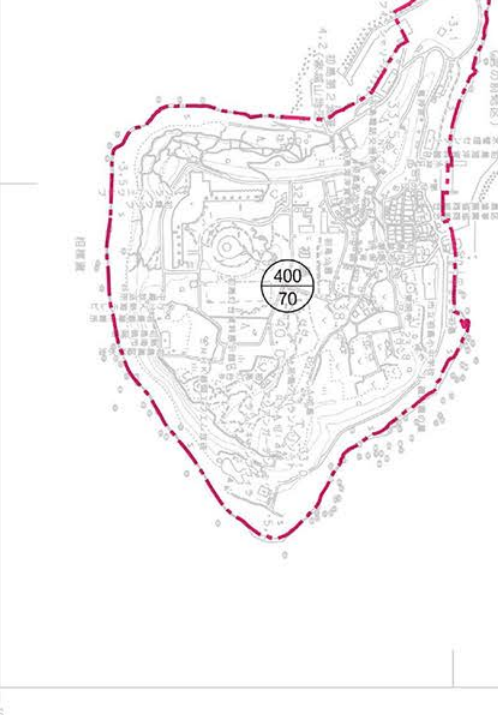


熱海国際観光温泉文化都市建設計画図

令和五年十月



初島地区

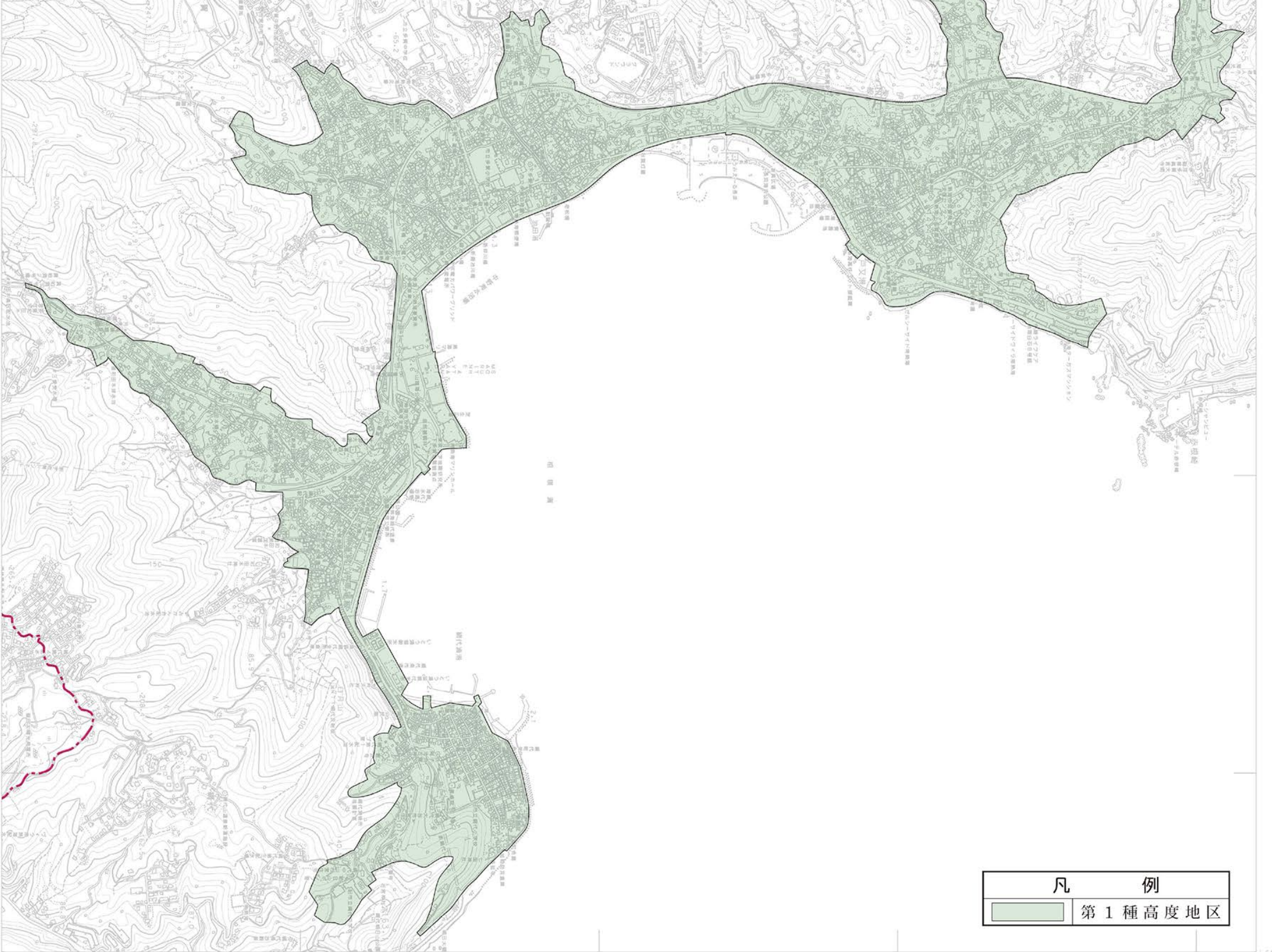


- 都市計画公園・緑地**
- 都市計画公園
- ① 2-2-1 清小公園
 - ② 2-2-2 緑舟公園
 - ③ 3-3-1 熱海海浜公園
 - ④ 3-3-2 泉公園
 - ⑤ 4-4-1 小山臨海公園
 - ⑥ 5-4-1 錦ヶ通公園
 - ⑦ 5-5-2 額代朝日山公園
 - ⑧ 5-6-3 櫻の浜公園
 - ⑨ 7-4-1 柳公園
 - ⑩ 7-4-2 伊豆山子守の森公園
 - ⑪ 7-4-3 林ヶ丘公園
- 都市計画緑地
- 官営緑地

- 都市計画道路**
- ① 3-4-1 熱海駅前通り線
 - ② 3-5-2 熱海駅前通り線
 - ③ 3-5-3 熱海駅前通り線
 - ④ 3-5-4 那志木口線
 - ⑤ 3-6-5 小風線
 - ⑥ 3-6-6 米の宮栗尾線
 - ⑦ 3-6-7 米の宮線
 - ⑧ 3-6-8 熱海伊豆山神社線
 - ⑨ 3-6-9 咲見町米の宮線
 - ⑩ 3-6-10 銀座通り線
 - ⑪ 3-6-11 温泉通り水口線
 - ⑫ 3-6-12 ツツ石相ノ原線
 - ⑬ 3-6-13 戸又大波所線
 - ⑭ 3-5-16 池田橋ノ洞線
 - ⑮ 8-6-1 熱海駅前見町線
 - ⑯ 8-7-2 赤川遊歩道1号線
 - ⑰ 8-7-3 赤川遊歩道2号線
 - ⑱ 8-7-4 初川遊歩道1号線
 - ⑲ 8-7-5 初川遊歩道2号線

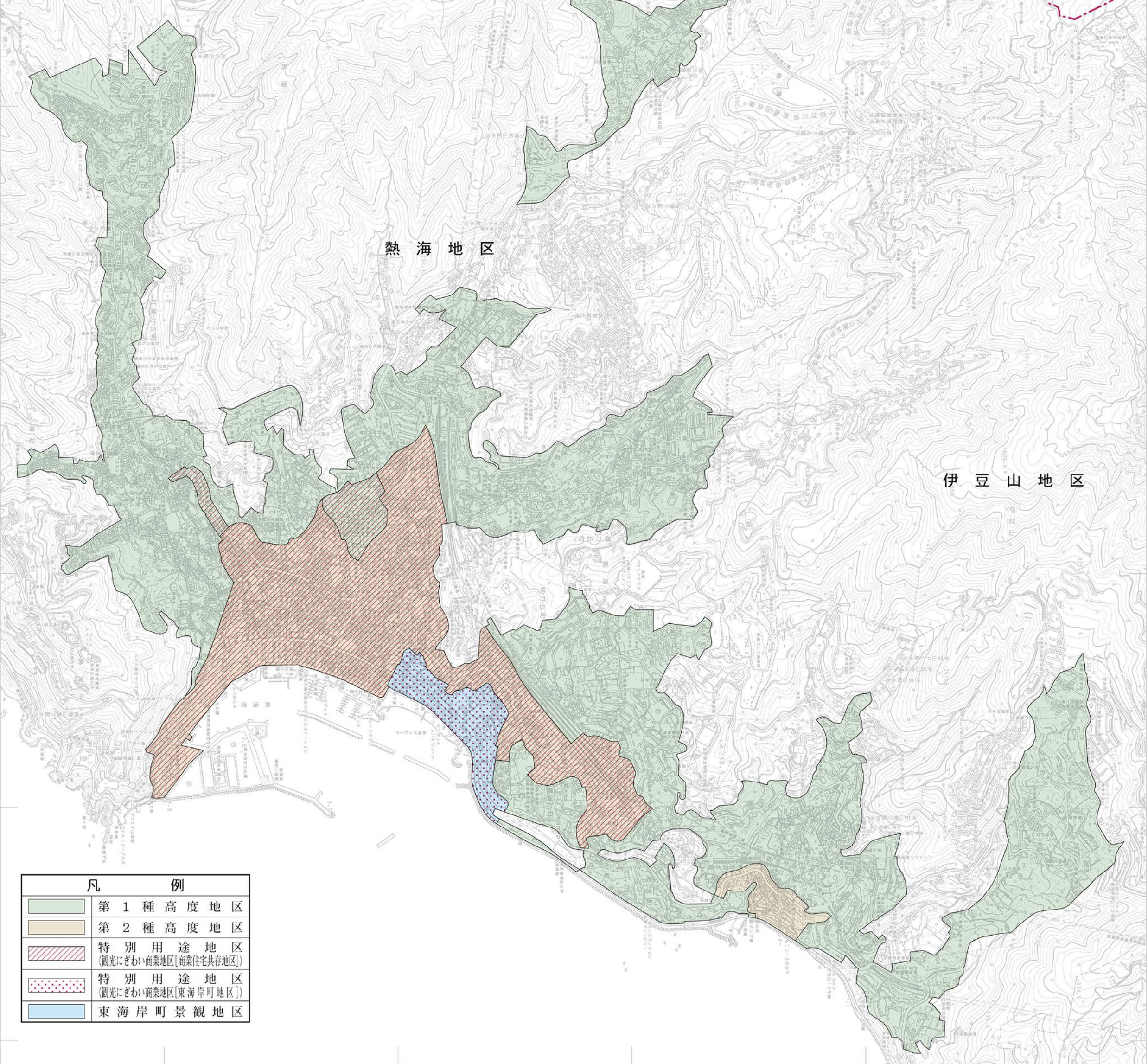
位置 東経 139度04分 北緯 35度05分
行政面積 約 61.78km² (平成10.27現在)

南熱海地区



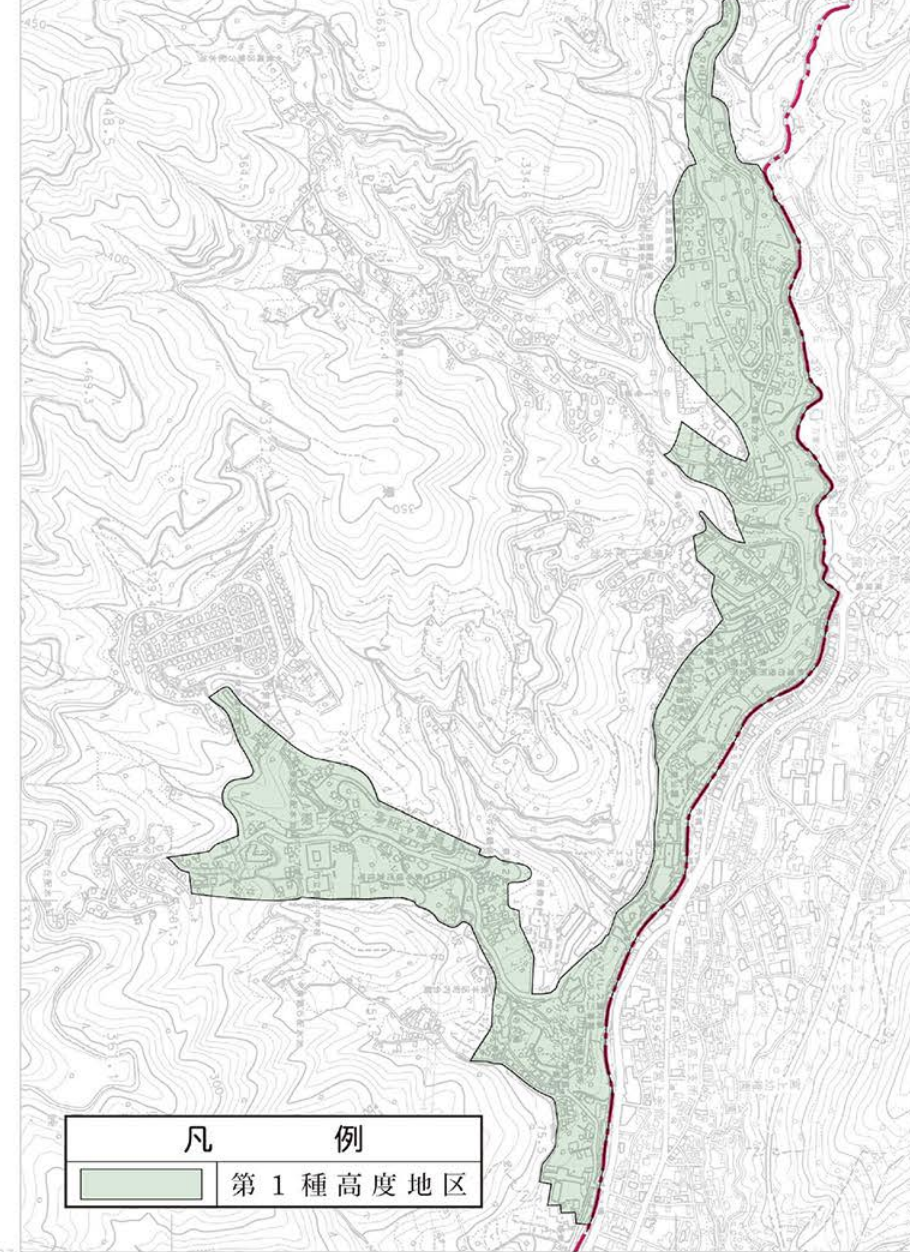
- 凡例**
- 第1種高度地区

熱海・伊豆山地区



- 凡例**
- 第1種高度地区
 - 第2種高度地区
 - 特別用途地区
 - 特別用途地区 (遊歩道・公園等)
 - 特別用途地区 (商業等)
 - 東海岸町景観地区

泉地区



- 凡例**
- 第1種高度地区

| 凡 | | 例 | |
|--------|-------------------|------------|------------|
| 用途地 | 第一種低層住居専用地域 | 都市計画道路 | 都市計画公園 |
| | 第一種中高層住居専用地域 | 都市計画緑地 | 都市計画区域 |
| | 第二種中高層住居専用地域 | 公共下水道計画区域 | その他の都市施設 |
| | 第一種住居地域 | 地区計画 | 地区計画 |
| | 第二種住居地域 | 都市計画区域 | 都市計画区域 |
| | 近隣商業地域 | 商業地域 | 住宅造成工事規制区域 |
| 特別用途地区 | 娯楽レクリエーション地区(第1種) | 国立公園 | |
| | 娯楽レクリエーション地区(第2種) | 宅地造成工事規制区域 | |
| その他の地域 | 防火地域 | 容積率 | |
| | 準防火地域 | 建ぺい率 | |
| | 第1種風致地区 | | |
| | 第2種風致地区 | | |
| | 臨港地区 | | |

(本図は縮尺が小さいため、詳細については熱海市まちづくり課に備えてある縮尺用図面を参照ください。)

熱海市役所